

CONVENÇÕES CARTOGRÁFICAS

ELEMENTOS PLANIMÉTRICOS

- Edificações: Igreja, Escola, Mina, Molho de vento, Molho de água, Campo de emergência, Farol, Localidades.
- Linha transmissora de energia, Cerca, Linha telefônica.
- Rodovias: auto-estrada, pavimentada, sem pavimentação, sem pavimentação, caminho carroçável, trilha, caminho e picada, prefixo de estrada: federal, estadual.
- Ferrovias: bitola larga, bitola estreita.

ELEMENTOS ALTIMÉTRICOS

- Ponto trigonométrico, Referência de nível, Ponto astronômico, Ponto barométrico, Cota comprovada, Superfície deformada, Areia.

ELEMENTOS DE HIDROGRAFIA

- Curso d'água intermitente, Lago ou lagoa intermitente, Terreno sujeito a inundação, Sifão, Brejo ou pantano, Poço (águas), Nascente, Rápidos e cachoeiras grandes, Rápidos e cachoeiras, Rocha submersa e a descoberto, Malhe e represa: terra e alvenaria, Ancoradouro, Rio seco ou de aluvião, Recife rochoso.

CONVENÇÕES TEMÁTICAS

Límites: Distrital	Sub-Distrital	Sector Censitário	Identificação	Sector Urbano	Sector Urbano Aglomerado Rural
05	06	07	08	09	10

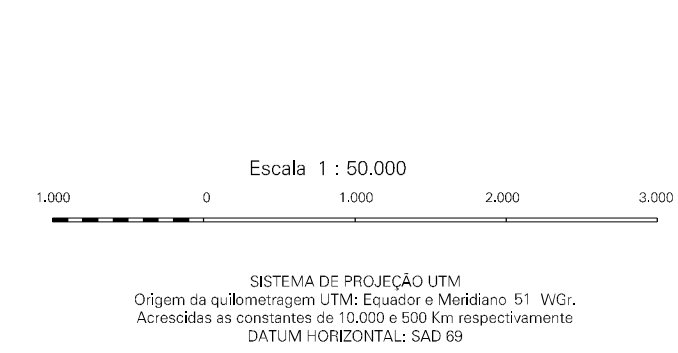
LIMITES

- Internacional
- Interestadual
- Intermunicipal
- áreas especiais

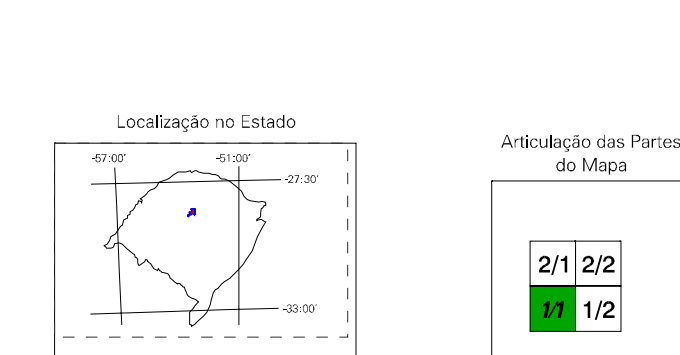
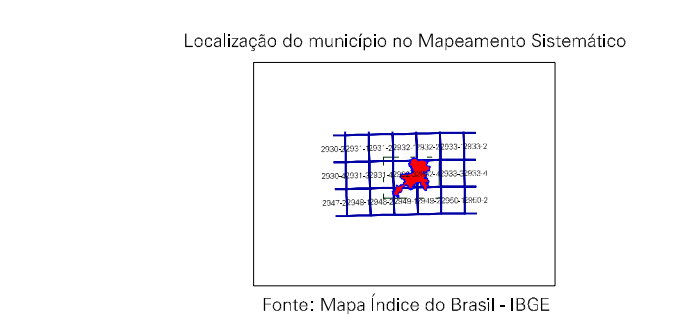
ATUALIZAÇÕES CARTOGRÁFICAS

- COR MAGENTA - Levantamentos por GPS e/ou Imagens de Satélites
- COR VERDE - Lançamento aproximado sem comprovação cartográfica

MAPA MUNICIPAL ESTATÍSTICO



Divisão Política-Administrativa	
GEOCÓDIGO	NOME
430845805	DISTRITO
430845815	SUBDISTRITO
	FORTALEZA DOS VALOS
	FAZENDA COLORADO



Fortaleza dos Valos-RS

ASPECTOS FÍSICOS

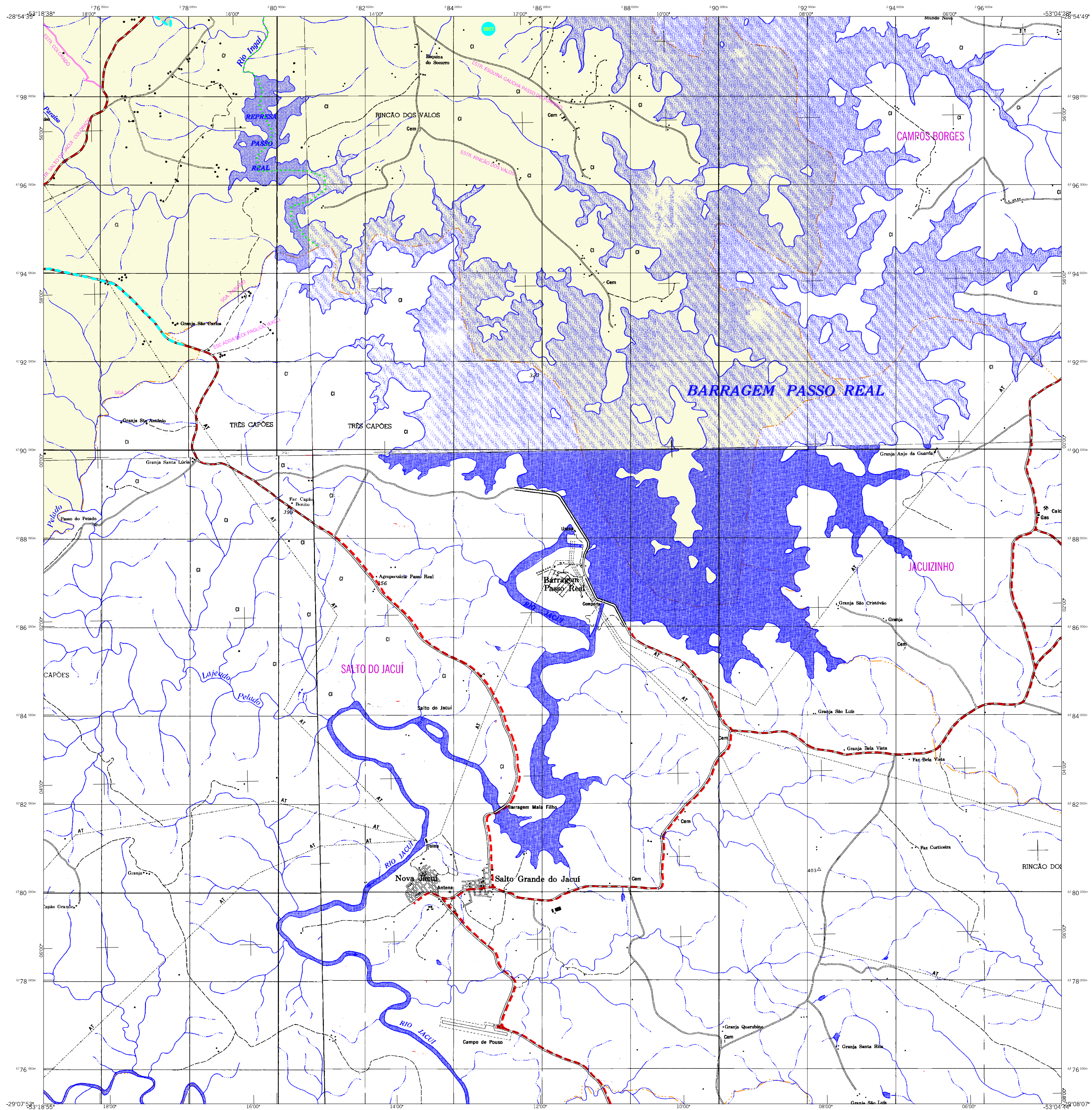
Mesorregião: NOROESTE RIO-GRANDENSE
Microrregião: CRUZ ALTA
Áltitude da Sede: Área: 650,6 Km²
COORDENADAS DA SEDE
Latitude: -28,797 E: 283028
Longitude: -53,223 N: 6812465
M.C. 51

CRONOLOGIA

MALHA TERRITORIAL	2007
EDIÇÃO	26/03/2007
Informações estatísticas e documentação básica e atualização	Consultar Metadados

IMPLEMENTAÇÃO

Coordenação Técnica:	CCAR
Coordenação de Cartografia:	
Coordenação Temática:	CETE
Unidades Produtoras:	Unidades Estaduais do IBGE
Discriminação:	
Centro de Documentação e Disseminação da Informação	CDD



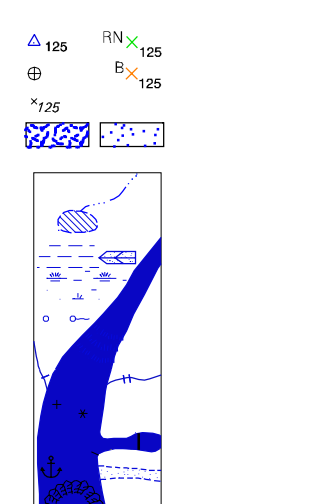
MAPA MUNICIPAL ESTATÍSTICO

CONVENÇÕES CARTOGRÁFICAS

ELEMENTOS PLANIMÉTRICOS

- Edificações
- Igreja, Escola, Mina
- Molho de vento, Molho de água
- Campo de emergência, Farol
- Localidades
- Linha transmissora de energia, Cerca
- Linha telefônica
- Rodovias
- auto-estrada
- pavimentada
- sem pavimentação
- caminho carroçável
- trilha, caminho e picada
- prefeio de estrada: federal, estadual
- Ferrovias
- bicóla larga
- bicóla estreita

- #### ELEMENTOS ALTIMÉTRICOS
- Ponto trigonométrico, Referência de nível
 - Ponto astronômico, Ponto barométrico
 - Cota comprovada
 - Superfície deformada, Areia
- #### ELEMENTOS DE HIDROGRAFIA
- Lago ou lagoa intermitente
 - Terreno sujeito a inundação, Safina
 - Brejo ou pântano
 - Poço (água), Nascente
 - Rápidos e cachoeiras grandes
 - Rápidos e cachoeiras
 - Racha submersa e a descoberto
 - Mulhe e represa: terra e alvenaria
 - Ancoradouro, Rio seco ou de aluvião
 - Recife rochoso



Convenções Temáticas			
Limite: Distrital	Sub-Distrital	Sector Consistório	Identificação
[Linha verde tracejada]	[Linha verde pontilhada]	[Linha verde contínua]	[Linha verde contínua]
[Linha verde tracejada]	[Linha verde pontilhada]	[Linha verde contínua]	[Linha verde contínua]
[Linha verde tracejada]	[Linha verde pontilhada]	[Linha verde contínua]	[Linha verde contínua]
[Linha verde tracejada]	[Linha verde pontilhada]	[Linha verde contínua]	[Linha verde contínua]

Distrito	Sub-Distrito	Sector Rural	Sector Urbano	Sector Aglomerado Rural
05	06	07	08	09

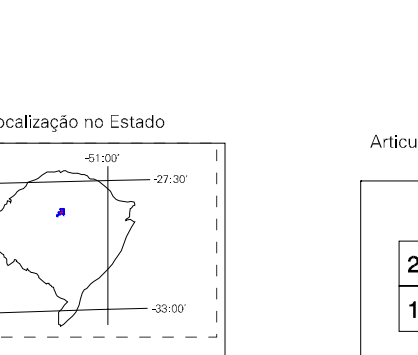
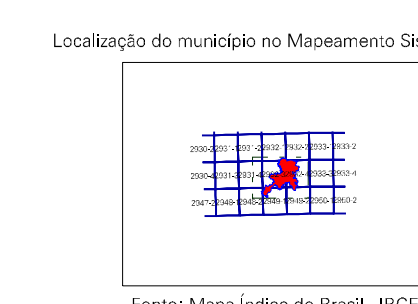
Escala 1 : 50.000

SISTEMA DE PROJEÇÃO UTM
Origem da quilometragem UTM: Equador e Meridiano 51 WGT.
Acordadas as coordenadas de 10000 e 500 km respectivamente
DATUM HORIZONTAL: SAD 69

Este produto integra a coleção de mapas municipais gerados de forma semi-automatizada, a partir de lançamentos de dados do Mapeamento Sistemático Brasileiro produzidos pelo IBGE, DSO e outros, em formato raster e/ou vetorial e da Malha Municipal Digital do IBGE, com atualização proveniente de diversas fontes, sem tratamento plano de imagem e completo dos elementos cartográficos.

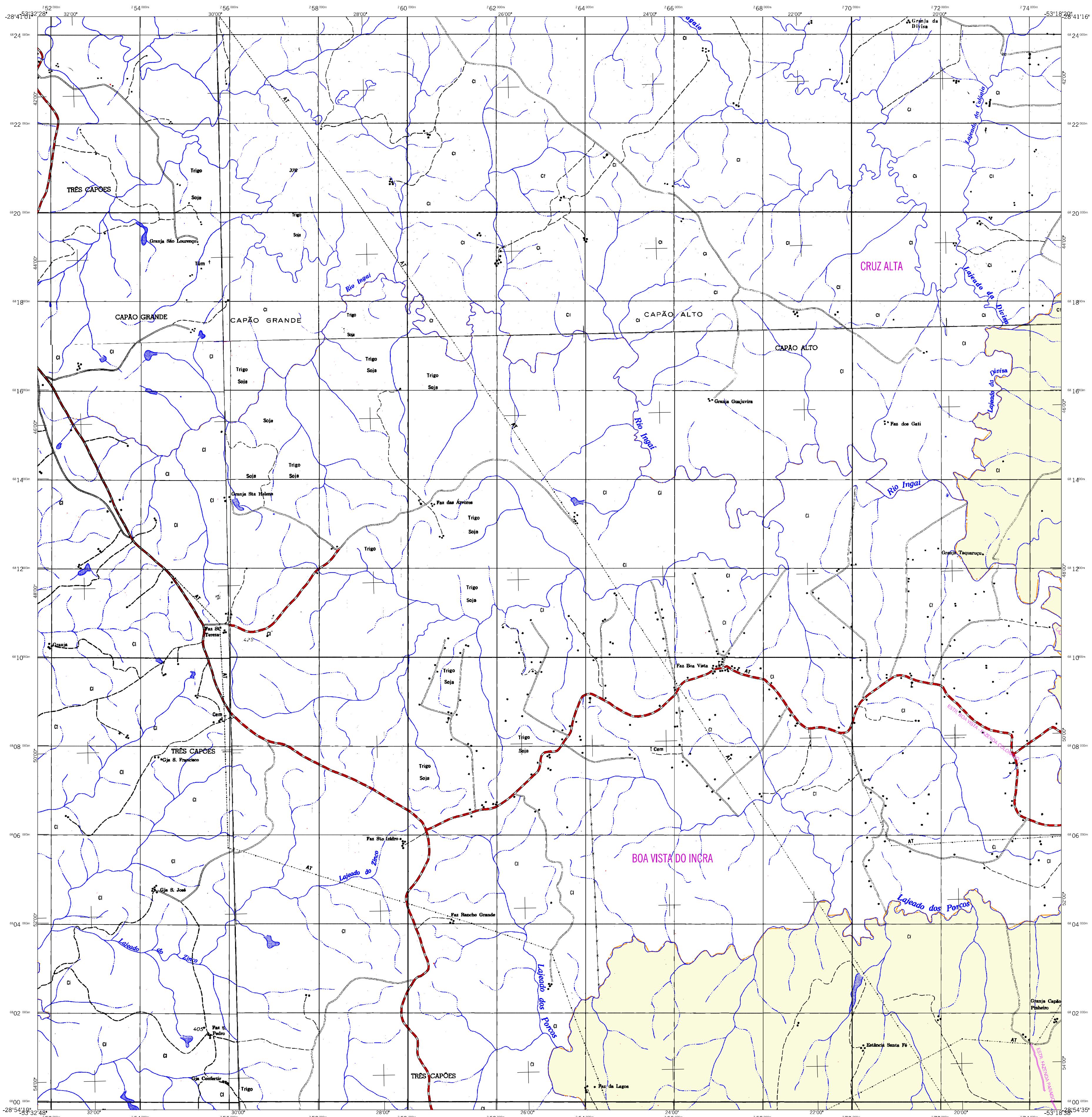
MINISTÉRIO DO PLANEJAMENTO, ORÇAMENTO E GESTÃO
INSTITUTO BRASILEIRO DE GEOGRAFIA E ESTATÍSTICA
A DIRETORIA DE GEOCÓDIGOS, SIG e GEFERISA é responsável pela elaboração de mapas e cartografias estatísticas e geográficas.
Rio de Janeiro-RJ - CEP 21.241-551
©IBGE - Todos os direitos reservados

Divisão Político-Administrativa	
GEOCÓDIGO	NOME
430845805	FORTALEZA DOS VALOS
430845815	FAZENDA COLORADO



Fortaleza dos Valos-RS

ASPECTOS FÍSICOS	
Mesorregião:	NORDESTE-MIO-GRANDE
Microrregião:	CRUZ ALTA
Área da Sede:	Área: 650,6 Km²
COORDENADAS DA SEDE	
Latitude: -28,797	E: 283028
Longitude: -53,223	N: 6812465
MAC	
51	
CRONOLOGIA	
MALHA TERRITORIAL:	2007
EDIÇÃO:	26/03/2007
Informações estatísticas e documentação básica e atualização	
Consultar Metadados	
IMPLEMENTAÇÃO	
Coordenação Técnica:	CCAR
Coordenação de Cartografia:	CCAR
Coordenação Temática:	CETE
Coordenação de Estruturas Temáticas:	CETE
Unidades Produtoras:	Unidades Estaduais do IBGE
Discriminação:	Centro de Documentação e Disseminação de Informação
CDI:	



MAPA MUNICIPAL ESTATÍSTICO

CONVENÇÕES CARTOGRÁFICAS

ELEMENTOS PLANIMÉTRICOS

- Edificações
- Igreja, Escola, Mina
- Molho de vento, Molho de água
- Campo de emergência, Farol
- Localidades
- Linha transmissora de energia, Cerca
- Linha telefônica
- Rodovias
- auto-estrada
- pavimentada
- sem pavimentação
- caminho carroçável
- trilha, caminho e picada
- prefeço de estrada: federal, estadual
- Ferrovias
- bicóla larga
- bicóla estreita

ELEMENTOS ALTIMÉTRICOS

- Ponto trigonométrico, Referência de nível
- Ponto astronômico, Ponto barométrico
- Cota comprovada
- Superfície deformada, Areia

ELEMENTOS DE HIDROGRAFIA

- Curso de água intermitente
- Lago ou lagoa intermitente
- Terreno sujeito a inundação, Safina
- Brço ou pântano
- Poço (águas), Nascente
- Rápidos e cataratas grandes
- Rápidos e cataratas
- Rocha submersa e a descoberto
- Molhe e represa: terra e alvenaria
- Ancoradouro, Rio seco ou de aluvião
- Recife rochoso

CONVENÇÕES TEMÁTICAS

Limites: Distrital	Sub-Distrital	Sector Censitário

IDENTIFICAÇÃO

Distrito	Sub-Distrito	Sector Rural	Sector Urbano	Sector Agrilamento Rural
05	06			

LIMITES

- internacional
- interestadual
- intermunicipal
- áreas especiais

ATUALIZAÇÕES CARTOGRÁFICAS

- COR MAGENTA - Levantamentos por GPS e/ou Imagens de Satélites
- COR VERDE - Lançamento aproximado sem comprovação cartográfica

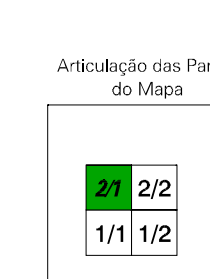
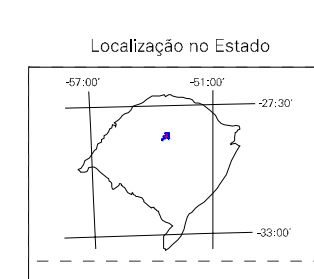
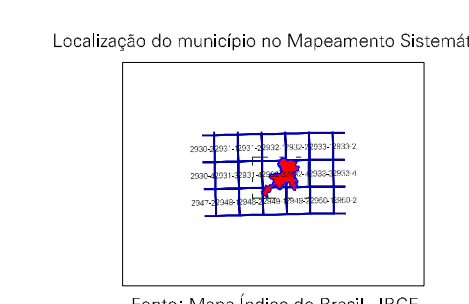
Escala 1 : 50.000

SISTEMA DE PROJEÇÃO UTM
Origem da quilometragem UTM: Equador e Meridiano 51 WGS,
Acionadas as coordenadas de 1000 e 500 km respectivamente
DATUM HORIZONTAL: SAD 69

Este produto integra a coleção de mapas municipais gerados de forma semi-automatizada,
a partir do lançamento das folhas de Mapeamento Sistemático Brasileiro produzidas pelo
IBGE, DSO e outros, em formato raster e/ou vetorial e da Malha Municipal Digital do IBGE,
com atualização proveniente de diversas fontes, sem tratamento plano de
Imagem e complexidade dos elementos cartográficos.

MINISTÉRIO DO PLANEJAMENTO, ORÇAMENTO E GESTÃO
INSTITUTO BRASILEIRO DE GEOGRAFIA E ESTATÍSTICA
A DIRETORIA DE GEOCÓDIGOS, TOPOGRAFIA E GEOLÓGIA
de dados ou informações verificadas neste mapa,
AV. Brasil, 15.074 - Planalto das Laranjeiras
Rio de Janeiro/RJ - CEP 21.241-051
©IBGE - Todos os direitos reservados

Divisão Político-Administrativa	
GEOCÓDIGO	NOME
430845805	Distrito
430845815	Subdistrito
	FORTALEZA DOS VALOS
	FAZENDA COLORADO



Fortaleza dos Valos-RS

ASPECTOS FÍSICOS

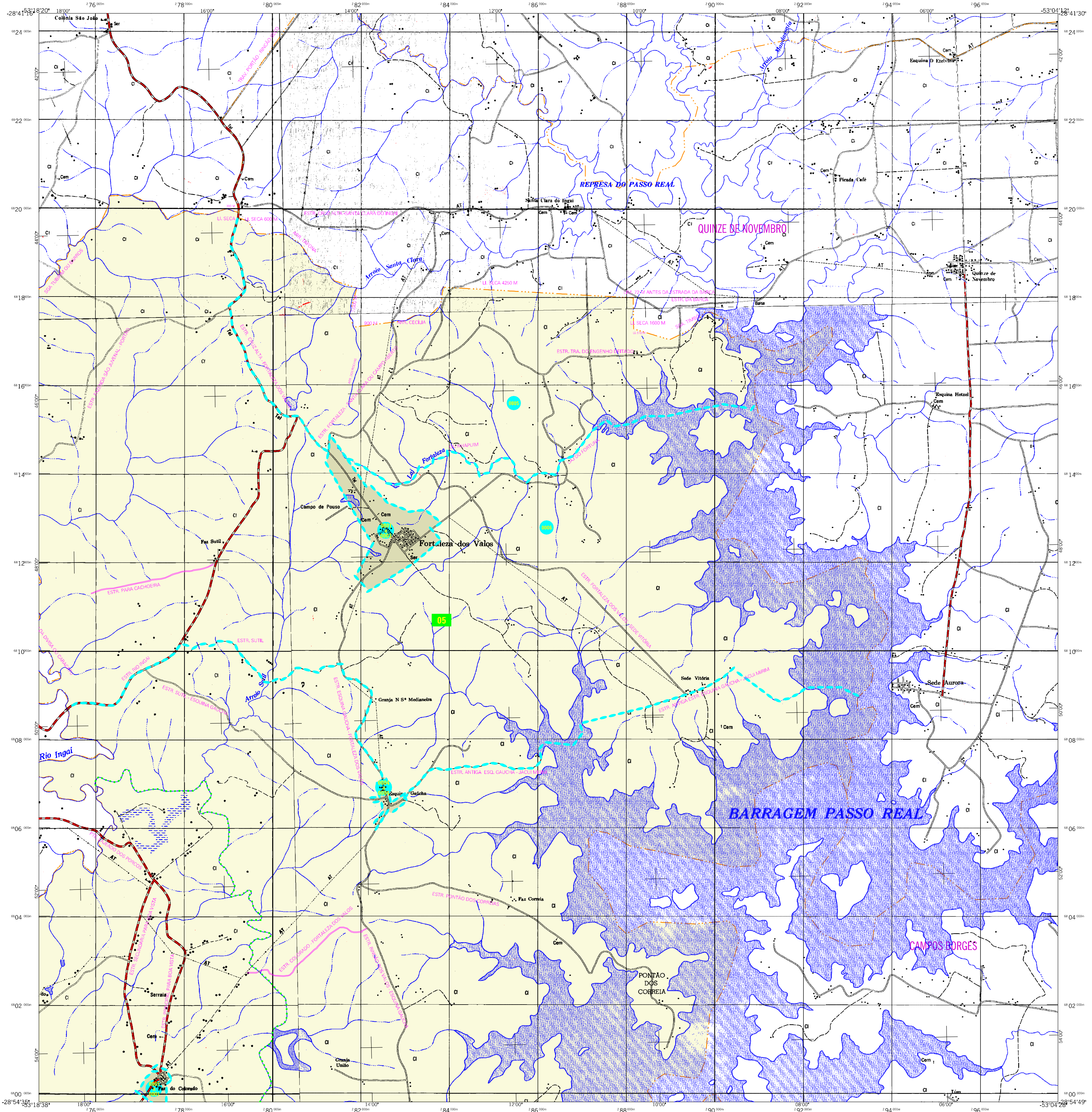
Mesorregião:	NOROESTE RIO-GRANDENSE
Microrregião:	CRUZ ALTA
Localidade:	Fortaleza dos Valos
Área:	650,6 Km ²
Coordenadas da Sede:	Latitude: -28,797 Longitude: -53,223
Coordenadas da Sede:	Latitude: 28,802 Longitude: 53,223
MAC	51

CRONOLOGIA

MALHA TERRITORIAL:	2007
EDIÇÃO:	26/09/2007
Informações relativas à documentação básica e atualização:	Consultar Metadados

IMPLEMENTAÇÃO

Coordenação Técnica:	CCAR
Coordenação de Cartografia:	CCAR
Coordenação de Estruturas Temáticas:	CETE
Unidades Produtoras:	Unidades Estaduais do IBGE
Discriminação:	Centro de Documentação e Disseminação da Informação
CDI	



MAPA MUNICIPAL ESTATÍSTICO

CONVENÇÕES CARTOGRÁFICAS

ELEMENTOS PLANIMÉTRICOS

- Edificações
- Igreja, Escola, Mina
- Moinho de vento, Moinho de água
- Campo de emergência, Farol
- Localidades
- Linha transmissora de energia, Cerca
- Linha telefônica
- Rodovias
 - auto-estrada
 - pavimentada
 - sem pavimentação
 - caminho carroçável
 - trilha, caminho e picada
 - prefeio de estrada: federal, estadual
- Ferrovias
 - bicicla larga
 - bicicla estreita

ELEMENTOS ALTIMÉTRICOS

- Ponto trigonométrico, Referência de nível
- Ponto astronômico, Ponto barométrico
- Cota comprovada
- Superfície deformada, Areia

ELEMENTOS DE HIDROGRAFIA

- Curso de água intermitente
- Lago ou lagoa intermitente
- Terreno sujeito a inundação, Safina
- Brço ou pântano
- Poço (água), Nascente
- Rápidos e cataratas grandes
- Rápidos e cataratas
- Rocha submersa e a descoberto
- Milhe e represa: terra e alvenaria
- Ancoradouro, Rio seco ou de aluísio
- Recife rochoso

ATUALIZAÇÕES CARTOGRÁFICAS

- COR MAGENTA - Levantamentos por GPS e/ou Imagens de Satélites
- COR VERDE - Lançamento aproximado sem comprovação cartográfica

CONVENÇÕES TEMÁTICAS

Limites: Distrital	Sub-Distrital	Sector Consistório
Identificação	Sector Rural	Sector Urbano Aglomerado Rural
05	06	07

LIMITES

- Internacional
- Interestadual
- Intermunicipal
- áreas especiais

Escala 1 : 50.000

SISTEMA DE PROJEÇÃO UTM
Origem da quilometragem UTM: Equador e Meridiano 51° WGI.
Acordadas as coordenadas de 10000 e 500 km respectivamente
DATUM HORIZONTAL: SAD 69

Este produto surge a coleção de mapas municipais gerados de forma semi-automatizada a partir do banco de dados do Mapeamento Sistemático Brasileiro produzido pelo IBGE, DSO e outros, em formato raster (tipo vetorial) e da Malha Municipal Digital do IBGE, com atualização proveniente de diversas fontes, sem tratamento plano de imagem e completado dos elementos cartográficos.

MINISTÉRIO DO PLANEJAMENTO, ORÇAMENTO E GESTÃO
INSTITUTO BRASILEIRO DE GEOGRAFIA E ESTATÍSTICA
A DIRETORIA DE GEOCÓDIGOS, LOGOTIPOS E GERÊNCIA DA COMUNICAÇÃO DE DADOS OU ORIENTAÇÕES VERIFICADAS NESTE MAPA.
AV. Brasil 15.077 - Planaltina do Lúcio
Rio de Janeiro RJ - CEP 21.241-051
©IBGE - todos os direitos reservados

Divisão Política-Administrativa

GEOCÓDIGO	NOME
430845805	Distrito
430845815	Subdistrito
	FORTALEZA DOS VALOS
	FAZENDA COLORADO

Localização da município no Mapeamento Sistemático

Fonte: Mapa Índice do Brasil-IBGE

Localização no Estado

Articulação das Partes do Mapa

2/1
1/1 1/2

Fortaleza dos Valos-RS

ASPECTOS FÍSICOS

Mesorregião:	NOROESTE RIO-GRANDENSE
Microrregião:	CRUZ ALTA
Localidade:	CRUZ ALTA
Altitude da Sede:	Área : 650,6 Km ²
Coordenadas da SEDE:	Coordenadas da SEDE
Latitude:	-28,797
Longitude:	-53,223
E:	283028
N:	6812465
MAC	51

CRONOLOGIA

MALHA TERRITORIAL:	2007
EDIÇÃO:	26/09/2007
Informações relativas à documentação básica e atualização:	Consultar Metadados

IMPLEMENTAÇÃO

Coordenação Técnica:	CCAR
Coordenação de Cartografia:	
Coordenação Temática:	CETE
Coordenação de Estruturas Temáticas:	
Unidades Produtoras:	
Unidades Estadísticas do IBGE:	
Discriminação:	
Centro de Documentação e Disseminação da Informação:	CCD