

## MAPA MUNICIPAL ESTATÍSTICO

Garruchos-RS

### ELEMENTOS PLANIMÉTRICOS

- Edificações**
- Igreja, Escola, Mina
  - Moinho de vento, Moinho de água
  - Campo de emergência, Farol
  - Localidades
- Linha transmissora de energia, Cerca**
- Linha telefônica**
- Rodovias**
- auto-estrada pavimentada
  - sem pavimentação
  - caminho carroçável
  - trilha, caminho e picada
  - prefeixo de estrada: federal, estadual
- Ferrovias**
- bitola larga
  - bitola estreita

### CONVENÇÕES CARTOGRÁFICAS

#### ELEMENTOS ALTIMÉTRICOS

- Ponto trigonométrico, Referência de nível
  - Ponto astronômico, Ponto barométrico
  - Cota comprovada
  - Superfície deformada, Área
- ELEMENTOS DE HIDROGRAFIA**
- Curso d'água intermitente
  - Lago ou lagoa intermitente
  - Tierras sujeitas a inundação, Sotão
  - Sítio ou pântano
  - Poço légal, Nascente
  - Rápidos e cachoeiras grandes
  - Rápidos e cachoeiras
  - Rocha submersa e a descoberto
  - Molhe e represa; terra e alvenaria
  - Ancoradouro, Rio seco ou de alúquio
  - Recife rochoso

Convenções Temáticas			
Limites: Distrital	Sub-Distrital	Setor Censitário	
Distrito	Sub-Distrito	Setor Rural	Setor Urbano Aglomerado Rural
05	06	07	08

- LIMITES**
- internacional
  - interestadual
  - intermunicipal
  - áreas especiais

Escala: 1 : 50.000

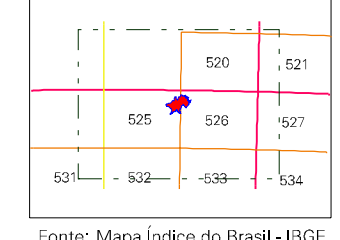
SISTEMA DE PROJEÇÃO UTM  
Origem da quilômetro UTM Equador e Meridiano 57 WGL.  
Acréscimos as constantes de 10.000 e 500 Km respectivamente  
DATUM HORIZONTAL SIAO 83

Este produto integra a coleção de mapas municipais gerados de forma semi-automatizada, a partir da junção dos folhos do Mapeamento Sistemático Brasileiro produzido pelo IBGE, DSI e outros, em formato raster, com o Mapa Municipal Digital do IBGE, com atualização proveniente de diversas fontes, sem tratamento pleno de higienização e completude dos elementos cartográficos.

MINISTÉRIO DO PLANEJAMENTO, ORÇAMENTO E GESTÃO  
INSTITUTO BRASILEIRO DE GEOGRAFIA E ESTATÍSTICA  
A DIRETORIA DE GEOCIÊNCIAS agrupa e gerencia da comunicação de dados ou informações verificadas neste mapa.  
Av. Brasil, 15.071 - Funches de Lages  
Rio de Janeiro/RJ - CEP 21.241-051  
© 2007 - IBGE

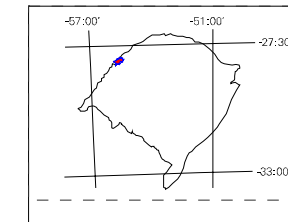
Divisão Político-Administrativa	
GEOCÓDIGO	NOME
Distrito	Subdistrito
43086560	GARRUCHOS

### Localização do município no Mapeamento Sistemático

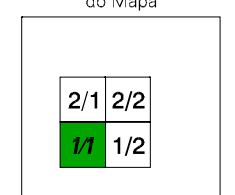


Fonte: Mapa Índice do Brasil-IBGE

### Localização no Estado



### Articulação das Partes do Mapa



### ASPECTOS FÍSICOS

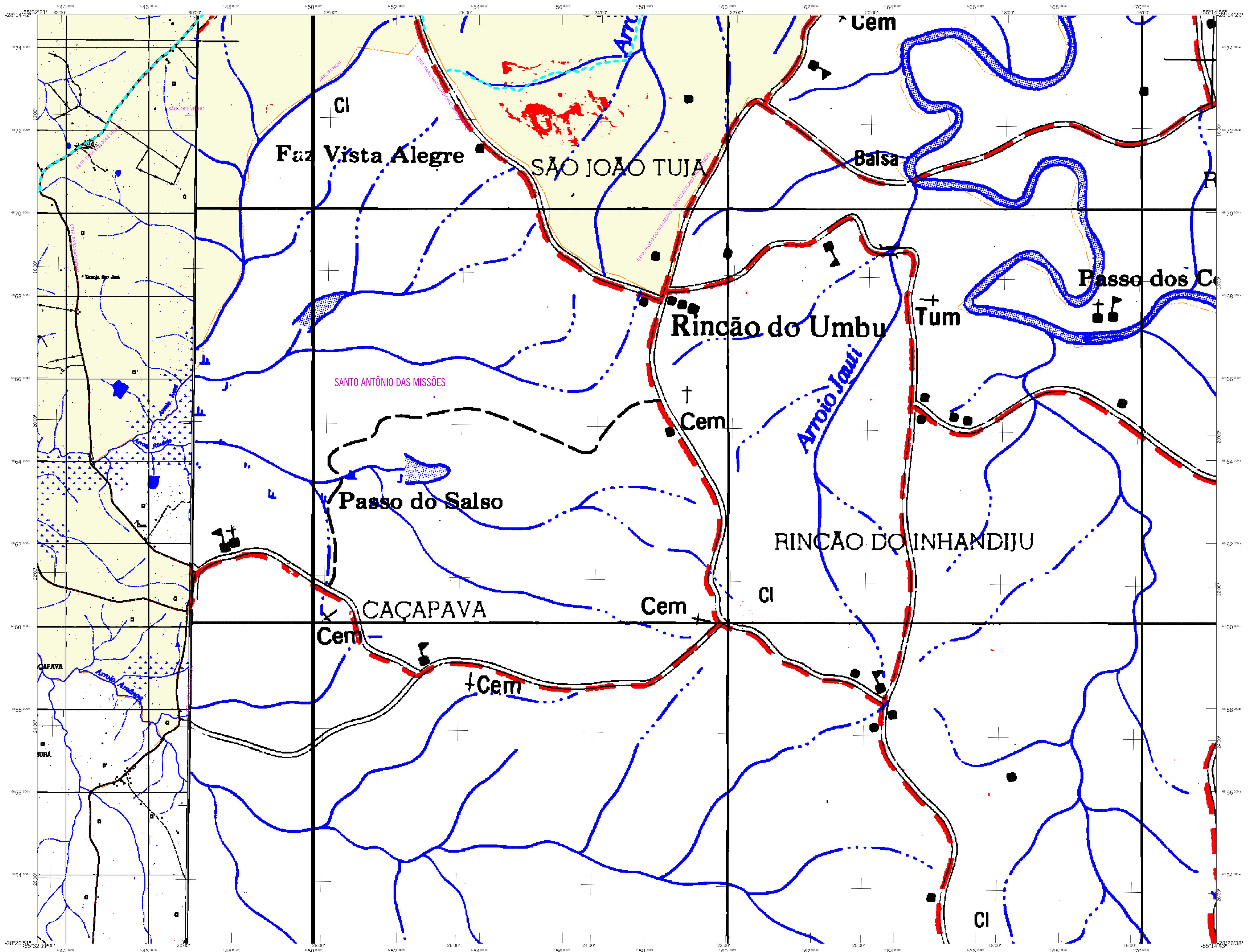
Mesorregião:	SUDESTE RIO-GRANDENSE
Microrregião:	CAMPANHA OCIDENTAL
Altitude da Sede:	Área: 799,6 Km <sup>2</sup>
COORDENADAS DA SEDE	
Latitude: -28,184	E: 633696
Longitude: -56,639	N: 6881654
	MC
	57

### CRONOLOGIA

MALHA TERRITORIAL	2007
EDIÇÃO	26-09-2007
Informações relativas à documentação básica e atualização	
	Consultar Metadados

### IMPLEMENTAÇÃO

Coordenação Técnica:	Coordenação de Cartografia:	CCAR
Coordenação Temática:	Coordenação de Estruturas Territoriais:	CETE
Unidades Produtoras:	Unidades Executoras do IBGE:	
Disseminação:	Centro de Documentação e Disseminação da Informação:	CDDI



## MAPA MUNICIPAL ESTATÍSTICO

Garruchos-RS

### ELEMENTOS PLANIMÉTRICOS

- Edificações
  - Igreja, Escola, Mina
  - Moinho de vento, Moinho de água
  - Campo de emergência, Farol
  - Localidades
- Linha transmissora de energia, Cerca
- Linha telefônica
- Rodovias
  - auto-estrada
  - pavimentada
  - sem pavimentação
  - caminho carroçável
  - trilha, caminho e picada
  - prefeço de estrada: federal, estadual
- Ferrovias
  - bicola larga
  - bicola estreita

### CONVENÇÕES CARTOGRÁFICAS

#### ELEMENTOS ALTIMÉTRICOS

- Ponto trigonométrico, Referência de nível
- Ponto astronômico, Ponto barométrico
- Cota comprovada
- Superfície deformada, Área

#### ELEMENTOS DE HIDROGRAFIA

- Curso d'água intermitente
- Lago ou lagoa intermitente
- Terrão sujeito a inundação, Sotão
- Sapo ou pântano
- Poço (água), Nascente
- Rápidos e cachoeiras grandes
- Rápidos e cachoeiras
- Rocha submersa e a descoberto
- Molhe e represa; terra e alvenaria
- Ancoreadouro, Rio seco ou de alutido
- Recife rochoso

Convenções Temáticas			
Limites: Distrital	Sub-Distrital	Setor Censitário	
Distrito	Sub-Distrito	Setor Rural	Setor Urbano Aglomerado Rural
05	06	07	08

- #### LIMITES
- internacional
  - interestadual
  - intermunicipal
  - áreas especiais

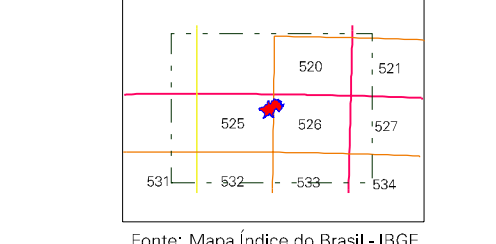
Escala 1 : 50.000

SISTEMA DE PROJEÇÃO UTM  
Origem da quilometragem UTM: Equador e Meridiano 57 WGL.  
Acréscimos às constantes de 10.000 e 500 Km respectivamente  
DATUM HORIZONTAL: SIAO 55

MINISTÉRIO DO PLANEJAMENTO, ORÇAMENTO E GESTÃO  
INSTITUTO BRASILEIRO DE GEOGRAFIA E ESTATÍSTICA  
A DIRETORIA DE GEOCIÊNCIAS agracora a gerência da comunicação  
de dados ou omissões verificadas neste mapa.  
AV. Brasil, 19.071 - Funchal de Luiza  
Rio de Janeiro-RJ - CEP 21.241-051  
©IBGE - Instituto Brasileiro de Geografia e Estatística

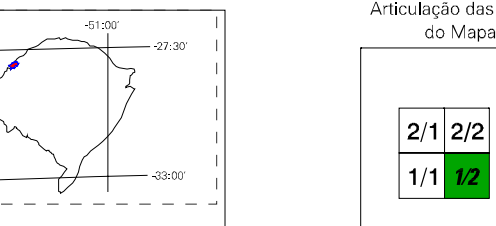
Divisão Político-Administrativa	
GEOCÓDIGO	NOME
Distrito	Subdistrito
430865600	GARRUCHOS

#### Localização do município no Mapeamento Sistemático

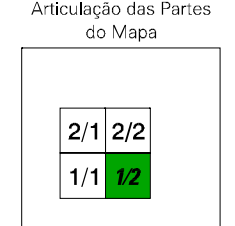


Fonte: Mapa Índice do Brasil-IBGE

#### Localização no Estado



#### Articulação das Partes do Mapa



#### ASPECTOS FÍSICOS

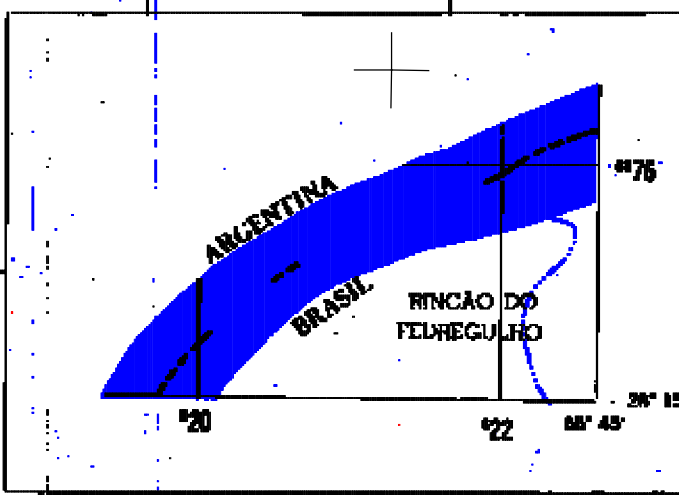
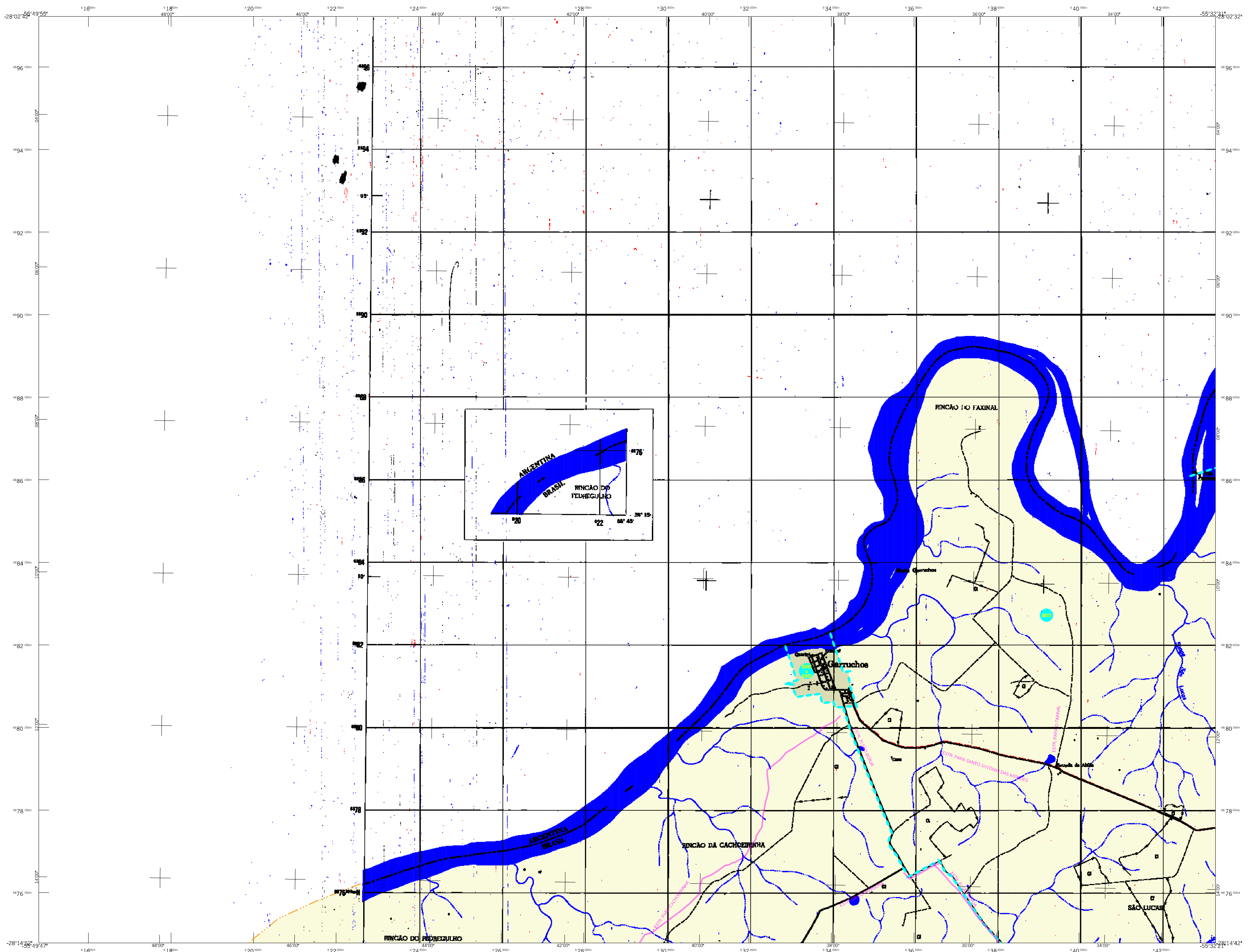
Mesoregião: SUDESTE RIO-GRANDENSE	Área: 799,6 Km <sup>2</sup>
Microrregião: CAMPANHA OCIDENTAL	
COORDENADAS DA SEDE	
Latitude: -28,184	E: 633696
Longitude: -56,639	N: 6881654
	MC
	57

#### CRONOLOGIA

MALHA TERRITORIAL	2007
EDIÇÃO	26-09-2007
Informações relativas à documentação básica e atualização	
	Consultar Metadados

#### IMPLEMENTAÇÃO

Coordenação Técnica:	CCAR
Coordenação de Cartografia:	
Coordenação Temática:	CETE
Coordenação de Estruturas Territoriais:	
Unidades Produtoras:	Unidades Estaduais do IBGE
Disseminação:	Centro de Documentação e Disseminação da Informação CDDI



## MAPA MUNICIPAL ESTATÍSTICO

Garruchos-RS

**ELEMENTOS PLANIMÉTRICOS**

- Edificações: Igreja, Escola, Mina, Moinho de vento, Campo de emergência, Farol, Localidades
- Linha transmissora de energia, Cerca
- Linha telefônica
- Rodovias: auto-estrada pavimentada, sem pavimentação, caminho carroçável, trilha, caminho e picada, prefixo de estrada: federal, estadual
- Ferrovias: bitola larga, bitola estreita

**ELEMENTOS ALTIMÉTRICOS**

- Ponto trigonométrico, Referência de nível
- Ponto astronômico, Ponto barométrico
- Cota comprovada
- Superfície deformada, Área

**ELEMENTOS DE HIDROGRAFIA**

- Curso d'água intermitente
- Lago ou lagoa intermitente
- Tierras sujeitas a inundação, Sítio
- Sítio ou pântano
- Poço (água), Nascente
- Rápidos e cachoeiras grandes
- Rápidos e cachoeiras
- Rocha submersa e a descoberto
- Molhe e represa; terra e alvenaria
- Ancoradouro, Rio seco ou de aluvião
- Recife rochoso

**CONVENÇÕES CARTOGRÁFICAS**

**Convenções Temáticas**

Limites: Distrital	Sub-Distrital	Sector Censitário
[Símbolo]	[Símbolo]	[Símbolo]

**Identificação**

Distrito	Sub-Distrito	Sector Rural	Sector Urbano Aglomerado Rural
[Símbolo]	[Símbolo]	[Símbolo]	[Símbolo]

**LIMITES**

- internacional
- interdistrital
- intermunicipal
- áreas especiais

**Convenções Temáticas**

Limites: Distrital	Sub-Distrital	Sector Censitário
[Símbolo]	[Símbolo]	[Símbolo]

**Identificação**

Distrito	Sub-Distrito	Sector Rural	Sector Urbano Aglomerado Rural
[Símbolo]	[Símbolo]	[Símbolo]	[Símbolo]

**LIMITES**

- internacional
- interdistrital
- intermunicipal
- áreas especiais

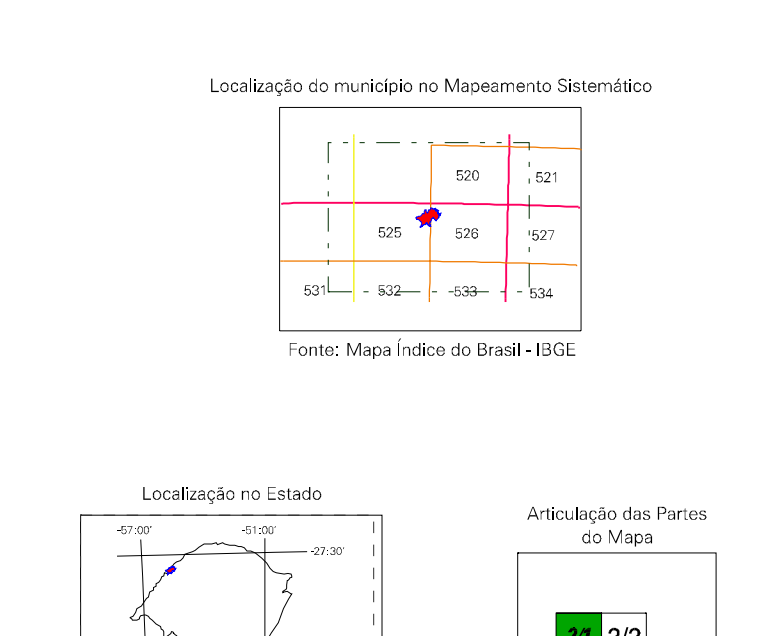
Escala: 1 : 50.000

SISTEMA DE PROJEÇÃO UTM  
Origem da quilometragem UTM: Equador e Meridiano 57 WGL.  
Acrescidas as constantes de 10.000 e 500 Km respectivamente DATUM HORIZONTAL SIAO-IBGE

Este produto integra a coleção de mapas municipais gerados de forma semi-automatizada, a partir da junção das folhas do Mapeamento Sistemático Brasileiro produzido pelo IBGE, DSE e outros, em formato raster ou vetorial e da Malha Municipal Digital do IBGE, com atualização proveniente de diversas fontes, sem tratamento pleno de higienização e completude dos elementos cartográficos.

MINISTÉRIO DO PLANEJAMENTO, ORÇAMENTO E GESTÃO  
INSTITUTO BRASILEIRO DE GEOGRAFIA E ESTATÍSTICA  
A DIRETORIA DE GEOCIÊNCIAS agrupa e gerencia a comunicação de dados ou informações verificadas neste mapa.  
Av. Brasil, 15.071 - Favela de Lacerda  
Rio de Janeiro-RJ - CEP 21.241-051  
©IBGE - Instituto Brasileiro de Geografia e Estatística

Divisão Político-Administrativa	
GEOCÓDIGO	NOME
Distrito	Subdistrito
4308656	GARRUCHOS



**ASPECTOS FÍSICOS**

Mesorregião: SUDESTE RIO-GRANDENSE  
Microrregião: CAMPANHA OCIDENTAL

Altitude da Sede: Área: 799,6 Km<sup>2</sup>

COORDENADAS DA SEDE

	MC
Latitude: -28,184	E: 633696
Longitude: -56,639	N: 6881654

57

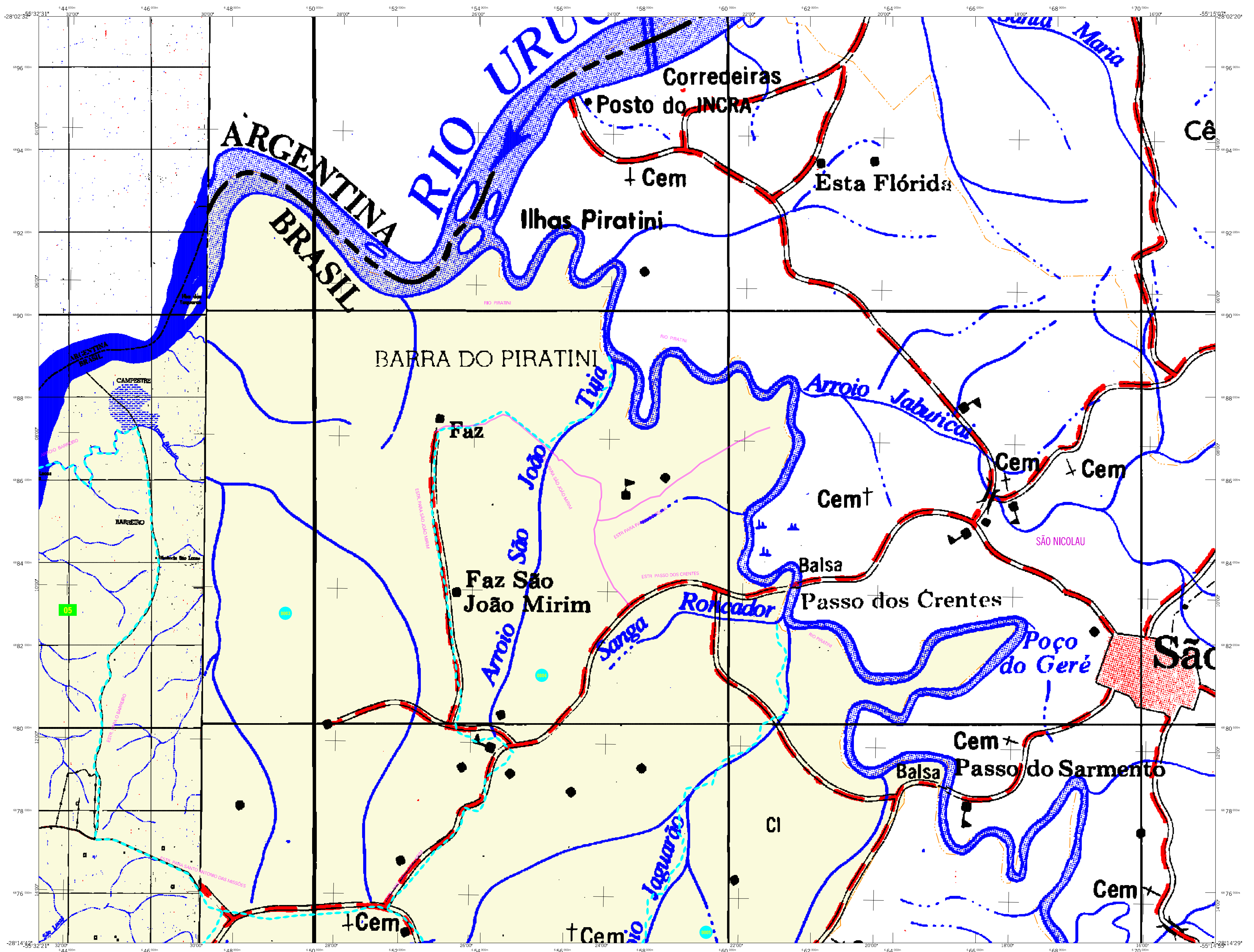
**CRONOLOGIA**

MALHA TERRITORIAL	2007
EDIÇÃO	26-09-2007

Informações relativas à documentação básica e atualização Consultar Metadados

**IMPLEMENTAÇÃO**

Coordenação Técnica: Coordenação de Cartografia CCAR  
Coordenação Temática: Coordenação de Estruturas Territoriais CETE  
Unidades Produtoras: Unidades Especiais do IBGE  
Desenhado por: Centro de Documentação e Disseminação da Informação CDDI



## MAPA MUNICIPAL ESTATÍSTICO

Garruchos-RS

### ELEMENTOS PLANIMÉTRICOS

- Edificações: Igreja, Escola, Mina, Moínho de vento, Moínho de água, Campo de emergência, Farol, Localidades
- Linha transmissora de energia, Cerca, Linha telefônica
- Rodovias: auto-estrada, pavimentada, sem pavimentação, caminho carroçável, trilha, caminho e picada, prefixo de estrada: federal, estadual
- Ferrovias: bitola larga, bitola estreita

### CONVENÇÕES CARTOGRÁFICAS

#### ELEMENTOS ALTIMÉTRICOS

- Ponto trigonométrico, Referência de nível, Ponto astronômico, Ponto barométrico, Cota comprada, Superfície deformada, Área
- ELEMENTOS DE HIDROGRAFIA: Curso d'água intermitente, Lago ou lagoa intermitente, Terreno sujeito a inundação, Sítio, Brejo ou pântano, Poço (lágua), Nascente, Rápidos e cachoeiras grandes, Rápidos e cachoeiras, Rocha submersa e a descoberto, Molho e represa, terra e alvenaria, Ancoradouro, Rio seco ou de aluvião, Recife rochoso

Convenções Temáticas			
Limites: Distrital	Sub-Distrital	Setor Censitário	
Distrito	Sub-Distrito	Setor Rural	Setor Urbano Aglomerado Rural
05	06	07	08

**LIMITES**  
internacional  
interdistrital  
intermunicipal  
áreas especiais

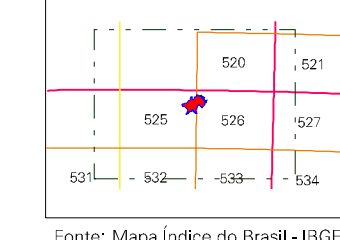
Escala: 1 : 50.000

SISTEMA DE PROJEÇÃO UTM  
Origem da quilômetro UTM Equador e Meridiano 57 WGL.  
Acrescidas as constantes de 10.000 e 500 km respectivamente DATUM HORIZONTAL SAO 83

MINISTÉRIO DO PLANEJAMENTO, ORÇAMENTO E GESTÃO  
INSTITUTO BRASILEIRO DE GEOGRAFIA E ESTATÍSTICA  
A DIRETORIA DE GEOCIÊNCIAS agracora a gerência da comunicação de dados ou omissões verificadas neste mapa.  
AV. Brasil, 19.071 - Fone de Luiza  
Rio de Janeiro-RJ - CEP 21.241-051  
©IBGE - Instituto Brasileiro de Geografia e Estatística

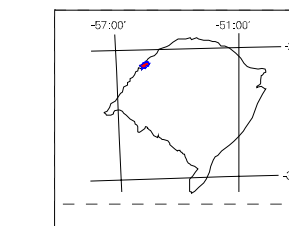
Divisão Político-Administrativa	
GEOCÓDIGO	NOME
Distrito	GARRUCHOS
Subdistrito	

### Localização do município no Mapeamento Sistemático

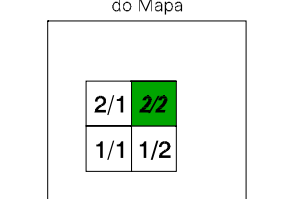


Fonte: Mapa Índice do Brasil-IBGE

### Localização no Estado



### Articulação das Partes do Mapa



### ASPECTOS FÍSICOS

Mesorregião: SUDESTE RIO-GRANDENSE	Área: 799,6 Km <sup>2</sup>
Microrregião: CAMPANHA OCIDENTAL	
COORDENADAS DA SEDE	
Altitude da Sede: 57 m	MC
Latitude: -28,184	E: 633696
Longitude: -56,639	N: 6881654

### CRONOLOGIA

Malha Territorial	2007
Edição	26-09-2007
Informações relativas à documentação básica e atualização	Consultar Metadados

### IMPLEMENTAÇÃO

Coordenação Técnica: Coordenação de Cartografia	CCAR
Coordenação Temática: Coordenação de Estruturas Territoriais	CETE
Unidades Produtoras: Unidades Especiais do IBGE	
Desenho: Centro de Documentação e Disseminação da Informação	CDDI