

## MAPA MUNICIPAL ESTATÍSTICO

### ELEMENTOS PLANIMÉTRICOS

- Edificações: Igreja, Escola, Mina, Molho de vento, Molho de água, Campo de emergência, Farol, Localidades.
- Linha transmissora de energia, Cerca, Linha telefônica.
- Rodovias: auto-estrada pavimentada, sem pavimentação, sem pavimentação caminho carroçável, trilha, caminho e picada, prefixo de estrada: federal, estadual.
- Ferrovias: bitola larga, bitola estreita.

### CONVENÇÕES CARTOGRÁFICAS

- ELEMENTOS ALTIMÉTRICOS:** Ponto trigonométrico, Referência de nível, Ponto astronômico, Ponto barométrico, Cota comprovada, Superfície deformada, Área.
- ELEMENTOS DE HIDROGRAFIA:** Curso d'água intermitente, Lago ou lagoa intermitente, Terreno sujeito a inundação, Safra, Poço (águas), Nascente, Rápidos e cachoeiras grandes, Rápidos e cachoeiras, Rocha submersa e descoberto, Molhe e represa; terra e alvenaria, Ancoradouro, Rio seco ou de aluvão, Recife rochoso.

**Convenções Temáticas**

Distrito	Sub-Distrito	Sector Censitário
05	06	07

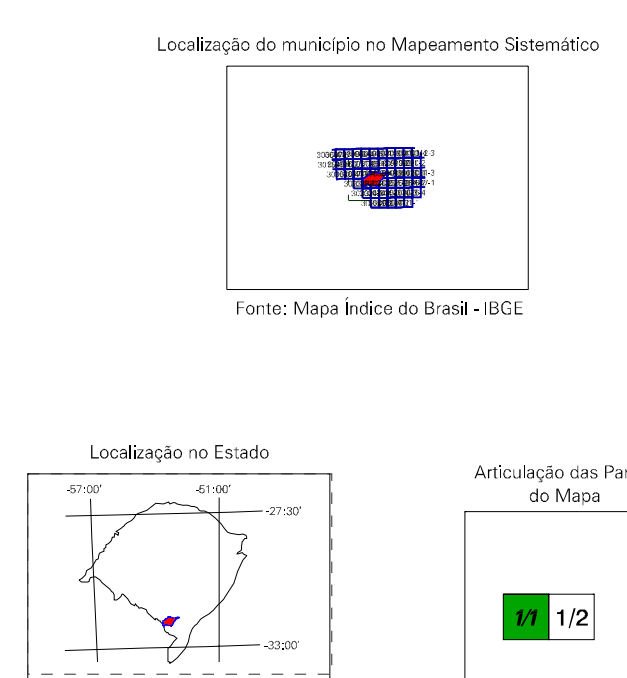
Escala 1 : 100.000

SISTEMA DE PROJEÇÃO UTM  
Origem da submeridiana UTM: Equador e Meridiano 51 WIG.  
Acréscimos às coordenadas de 10.000 e 500 km respectivamente  
DATUM: HORIZONTAL, SADO 89

MINISTÉRIO DO PLANEJAMENTO, ORÇAMENTO E GESTÃO  
INSTITUTO BRASILEIRO DE GEOGRAFIA E ESTATÍSTICA  
A DIRETORIA DE SEÇÕES ESTATÍSTICAS organiza e publica os resultados  
de fatos ou orientações verificadas neste mapa de  
1:100.000, em 15 de 01/11/2007, em conformidade com o  
Rio de Janeiro/RJ - CEP 21.241-051  
©IBGE - todos os direitos reservados

Divisão Público-Administrativa

GEOCÓDIGO	Distrito	Subdistrito	NOME
430710405	HERVAL	BAIXO DO BOTE	CHARRÃO DO LAGIADO
430710410	HERVAL	BAIXO DO BOTE	JAGUARÃO CHICO
430710415	HERVAL	BAIXO DO BOTE	MINGOTE
430710420	HERVAL	BAIXO DO BOTE	
430710425	HERVAL	BAIXO DO BOTE	
430710430	HERVAL	BAIXO DO BOTE	
430710435	HERVAL	BAIXO DO BOTE	



ASPECTOS FÍSICOS

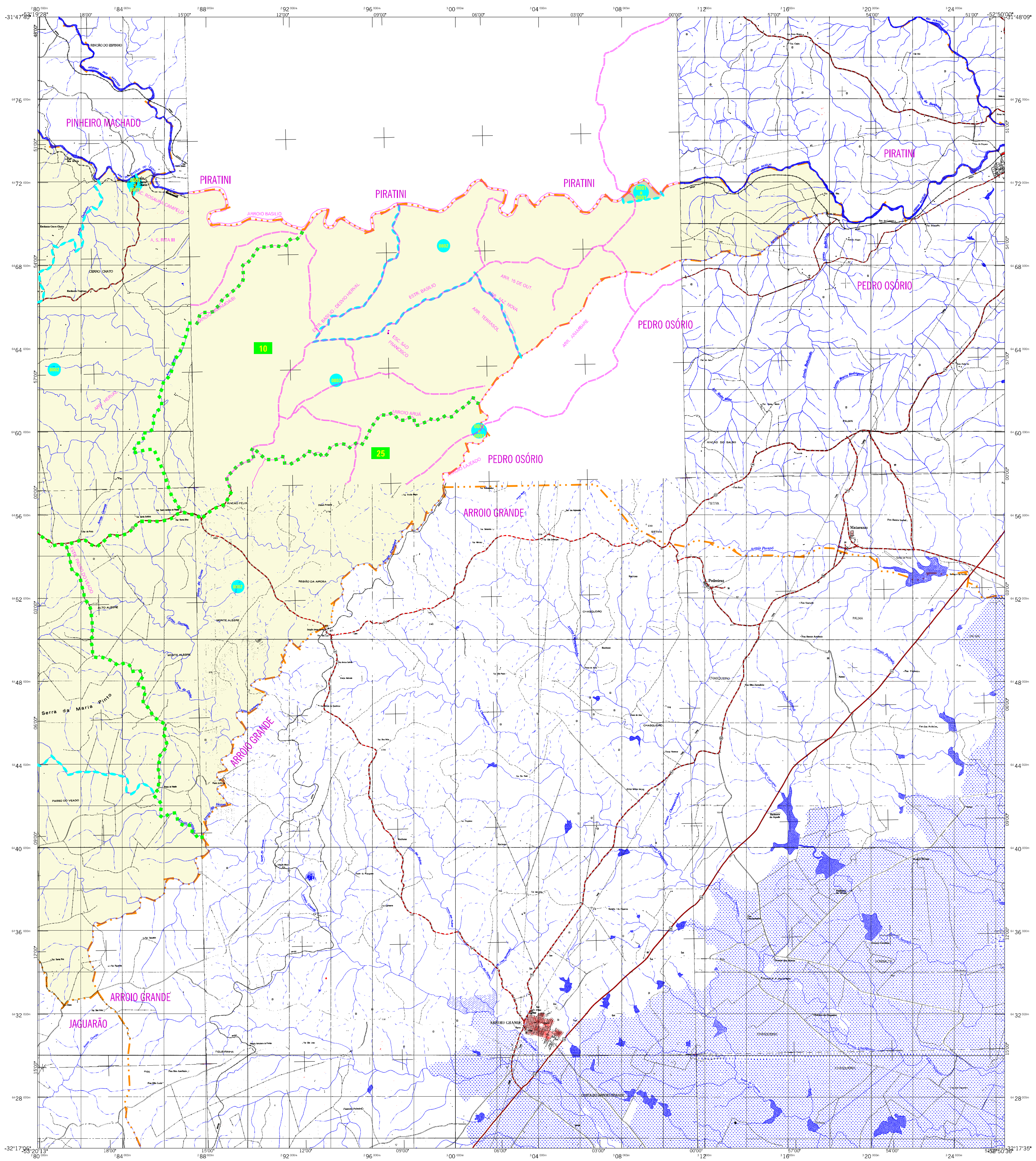
Mesorregião:	SUDESTE RIO-GRANDENSE
Microrregião:	JAGUARÃO
Altitude da Sede:	Área: 1788,2 km²
COORDENADAS DA SEDE	
Latitude: -32,024	E: 273714
Longitude: -53,388	N: 6454381
MC:	51

CRONOLOGIA

MALHA TERRITORIAL	2007
EDIÇÃO	05-10/2007
Informações relativas à documentação básica e atualização	Consultar Metadados

IMPLEMENTAÇÃO

Coordenação Técnica:	CCAR
Coordenação Temática:	CETE
Coordenação de Estrutura Territorial:	CETE
Unidades Produtoras:	Unidades Estaduais do IBGE
Classificação:	Centro de Documentação e Disseminação de Informação
CCDI	



## MAPA MUNICIPAL ESTATÍSTICO

### ELEMENTOS PLANIMÉTRICOS

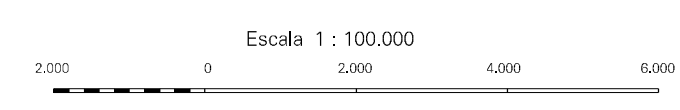
- Edificações
  - Igreja, Escola, Mina
  - Moinho de vento, Moinho de água
  - Campo de emergência, Farol
  - Localidades
- Linhas transmissoras de energia, Cerca
- Linhas telefônicas
- Rodovias
  - auto-estrada
  - pavimentada
  - sem pavimentação
  - sem pavimentação
  - caminho carroçável
  - trilha, caminho e picada
  - prefeio de estrada: federal, estadual
- Ferrovias
  - bicoia larga
  - bicoia estreita

### CONVENÇÕES CARTOGRÁFICAS

- ELEMENTOS ALTIMÉTRICOS
  - Ponto trigonométrico, Referência de nível
  - Ponto astronômico, Ponto barométrico
  - Cota comprovada
  - Superfície deformada, Área
- ELEMENTOS DE HIDROGRAFIA
  - Curso d'água intermitente
  - Lago ou lagoa intermitente
  - Terreno sujeito a inundação, Salina
  - Sbrejo ou pântano
  - Poco (águas), Nascente
  - Rápidos e cachoeiras grandes
  - Rápidos e cachoeiras
  - Roça submersa e a descoberto
  - Molhe e represa; terra e alvarado
  - Ancoradouro, Rio seco ou de aluvão
  - Relevo rochoso

Convenções Temáticas			
Distrito	Sub-Distrito	Sector	Sector Urbano
05	06	07	08

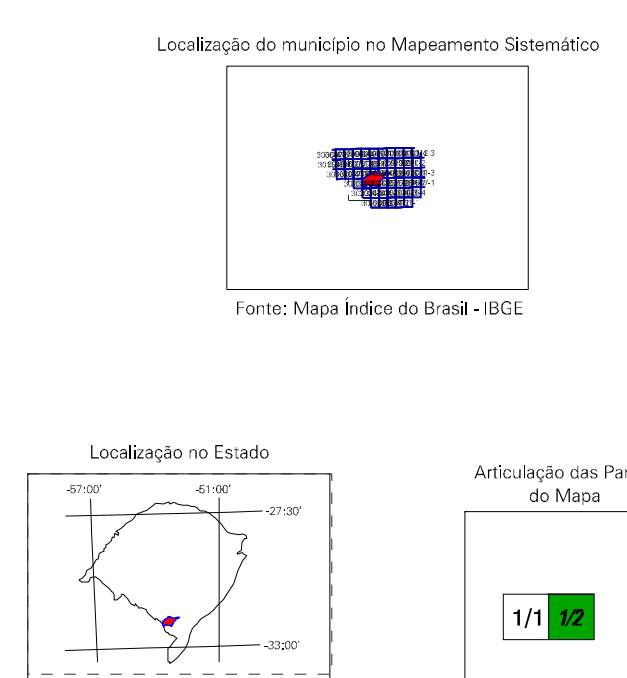
- ### LIMITES
- internacional
  - intermunicipal
  - intermunicipal
  - áreas especiais



ESCALA DE PROJEÇÃO UTM  
Origem da sub-meridiana UTM: Equador e Meridiano 51 W/G.  
Acréscimos às coordenadas de 10.000 e 500 km respectivamente  
DATUM HORIZONTAL: SAD 69

MINISTÉRIO DO PLANEJAMENTO, ORÇAMENTO E GESTÃO  
INSTITUTO BRASILEIRO DE GEOGRAFIA E ESTATÍSTICA  
A DIRETORIA DE SECTORES registra e gerencia a comunicação  
de fatos ou orientações verificadas neste mapa de  
"At. Brasil 16 811 - Fundação de Carta  
- Rio de Janeiro/RJ - CEP 21.241-051  
©IBGE - todos os direitos reservados

Divisão Público-Administrativa			
GEOCÓDIGO	DISTRI	Subdistrito	NOME
430710405			HERVAL
430710410			BARRO
430710415			BOTE
430710420			CHERO CHATO
430710425			COQUELA DO LAGIADO
430710430			JAGUARÃO CHICO
430710435			MINGOTE



ASPECTOS FÍSICOS	
Macrorregião:	SUDESTE RIO-GRANDENSE
Microrregião:	JAGUARÃO
Altitude da Sede:	Área: 1768,2 km²
COORDENADAS DA SEDE	
Latitude: -32,024	E: 273714
Longitude: -53,388	N: 6454381
MC:	51
CRONOLOGIA	
MALHA TERRITORIAL	2007
EDIÇÃO	05-10-2007
Informações relativas à documentação básica e atualizações	Consultar Metadados
IMPLEMENTAÇÃO	
Coordenação Técnica:	CCAR
Coordenação Temática:	CETE
Coordenação de Estrutura Territorial:	
Unidades Produtoras:	Unidades Estaduais do IBGE
Classificação:	Centro de Documentação e Disseminação de Informação
CCDI	