

MAPA MUNICIPAL ESTATÍSTICO

ELEMENTOS PLANIMÉTRICOS

- Edificações: Igreja, Escola, Mina, Molino de vento, Molino de água, Campo de emergência, Farol, Localidades.
- Linha transmissora de energia, Cerca, Linha telefônica.
- Rodovias: auto-estrada pavimentada, sem pavimentação, sem pavimentação, caminho carroçável, trilha, caminho e picada, prefixo de estrada: federal, estadual.
- Ferrovias: bicoisa larga, bicoisa estreita.

ELEMENTOS ALTIMÉTRICOS

- Ponto trigonométrico, Referência de nível, Ponto astronômico, Ponto barométrico, Cota comprovada, Superfície deformada, Área.

ELEMENTOS DE HIDROGRAFIA

- Curso d'água intermitente, Lago ou lagoa intermitente, Terreno sujeito a inundação, Salina, Brejo ou pântano, Poço (lago), Nascente, Rápidos e cataratas grandes, Rápidos e cataratas, Rocha submersa e o descoberto, Molhe e represa: terra e alvenaria, Ancoradouro, Rio seco ou de aluvião, Recife rochoso.

CONVENÇÕES CARTOGRÁFICAS

Convenções Temáticas

Distrito	Sub-Distrito	Sector Rural	Sector Urbano	Sector Aldeamento Rural
05	06	07	08	09

LIMITES

- internacional
- intermunicipal
- intermunicipal
- áreas especiais

ATUALIZAÇÕES CARTOGRÁFICAS

- COR MAGENTA - Levantamentos por GPS e/ou Imagens de Satélites
- COR VERDE - Lançamento aproximado sem comprovação cartográfica

Divisão Político-Administrativa

GEOCÓDIGO	Nome
Distrito	Subdistrito
4309654	HULHA NEGRA

Localização do município no Mapeamento Sistemático

Localização no Estado

Articulação das Partes do Mapa

Fonte: Mapa Índice do Brasil-IBGE

SISTEMA DE PROJEÇÃO UTM
Origen da sub-retenção UTM: Equador e Meridiano 51 WGS. Aproximadas as coordenadas de 10.000 e 500 Km respectivamente DATUM HORIZONTAL: SAD 69

Este produto integra a coleção de mapas municipais gerados do forma semi-automatizada, a partir da base de dados do Mapeamento Sistemático Brasileiro produzida pelo IBGE, DSE e outros, em formato raster vetorial da Hulha Negra Municipal Digital do IBGE, com atualização proveniente de diversas fontes, sem tratamento plano de integração e completado dos elementos cartográficos.

MINISTÉRIO DO PLANEJAMENTO, ECONOMIA E GESTÃO
INSTITUTO BRASILEIRO DE GEOGRAFIA E ESTATÍSTICA
A DIRETORIA DE GEOGRÁFICAS realiza a produção de cartografia de fatos ou condições verificadas neste mapa.
AV. Brasil, 18.611 - Praça da Liberdade
Rio de Janeiro-RJ - CEP 21.241-051
© 2007 - Todos os direitos reservados

Hulha Negra-RS

ASPECTOS FÍSICOS

Mesorregião: SUDESTE RIO-GRANDENSE
Microrregião: CAMPANHA MERIDIONAL

Altitude da Sede: 511 m
Área: 823,8 km²

Coordenadas da Sede: 22°18' S, 51°15' W
Latitude: -21.304 E: -22.216
Longitude: -53.969 N: -55.250

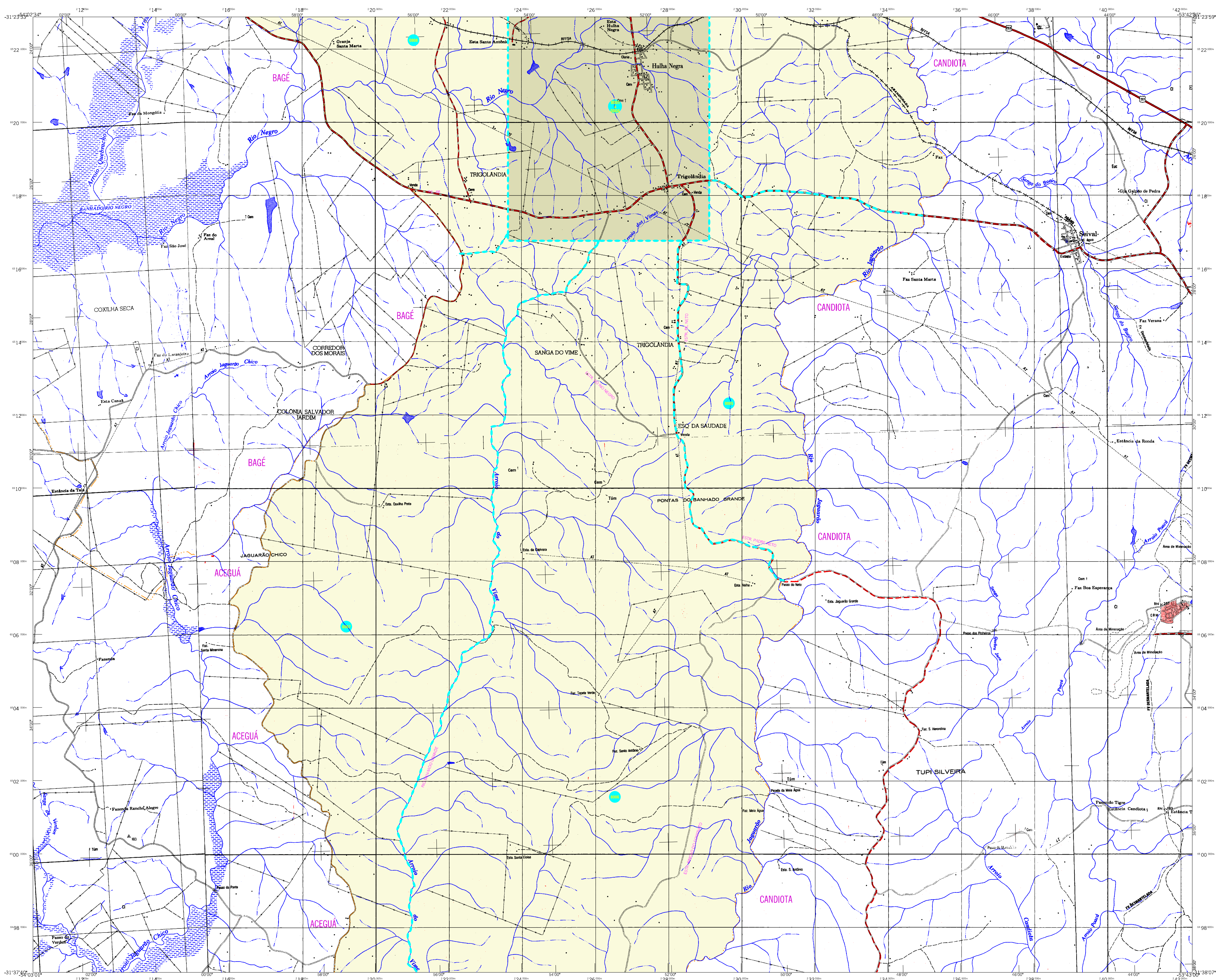
MO 51

CRONOLOGIA

MALHA TERITORIAL: 2007
FUNÇÃO: 26.09.2007
Informações relativas à documentação física e situação: Consultar Meandados

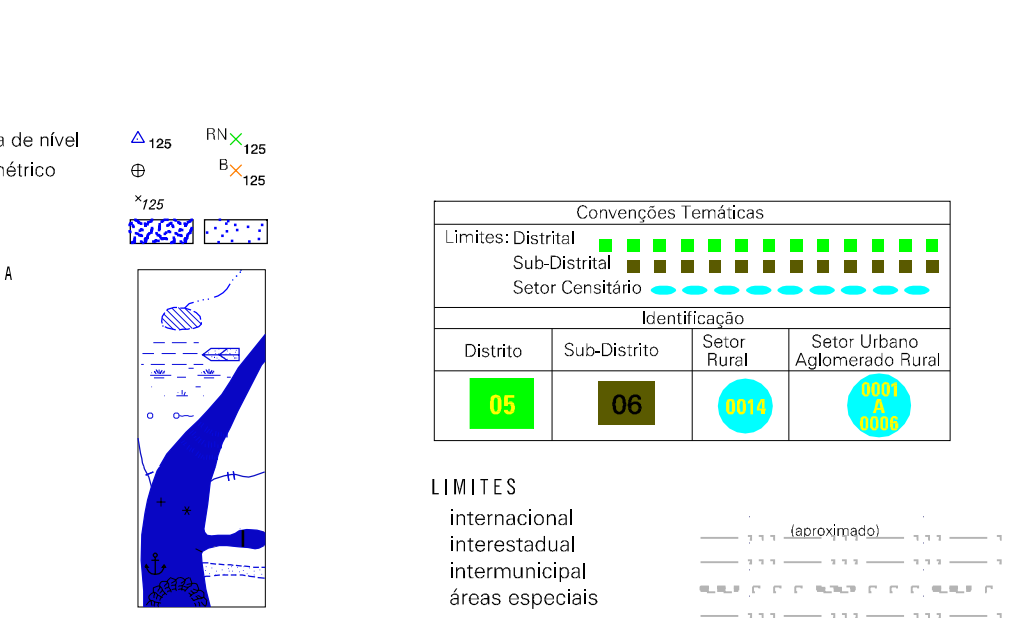
IMPLEMENTAÇÃO

Coordenação Técnica: CGAR
Coordenação de Cartografia: CGAR
Coordenação Temática: CETE
Coordenação de Estruturas Territoriais: CETE
Unidades Produtoras: Unidades Estaduais do IBGE
Atualização: Centro de Documentação e Disseminação da Informação (CDDI)



MAPA MUNICIPAL ESTATÍSTICO

- ELEMENTOS PLANIMÉTRICOS**
- Edificações: Igreja, Escola, Mina, Molino de vento, Molino de água, Campo de emergência, Favela, Localidades.
 - Linha transmissora de energia, Cerca, Linha telefônica.
 - Rodovias: auto-estrada pavimentada, sem pavimentação, sem pavimentação, caminho carroçável, trilha, caminho e picada, prefixo de estrada: federal, estadual.
 - Ferrovias: bicicleta larga, bicicleta estreita.
- ELEMENTOS ALTIMÉTRICOS**
- Ponto trigonômico, Referência de nível, Ponto astronômico, Ponto barométrico, Cota comprovada, Superfície deformada, Área.
- ELEMENTOS DE HIDROGRAFIA**
- Curso d'água intermitente, Lago ou lagoa intermitente, Terreno sujeito a inundação, Salina, Brejo ou pântano, Poço (lugar), Nascente, Rápidos e cachoeiras grandes, Rápidos e cachoeiras, Rocha submersa ou a descoberto, Molhe e represa: terra e alvenaria, Ancoradouro, Rio seco ou de alívio, Recife rochoso.
- CONVENÇÕES CARTOGRÁFICAS**
- Convenções Temáticas**
- Limites: Distrital, Sub-Distrital, Setor Censitário.
 - Identificação: Distrito, Sub-Distrito, Setor Rural, Setor Urbano, Setor Urbano-Aldeamento Rural.
- LIMITES**
- internacional
 - intermunicipal
 - intermunicipal
 - áreas especiais
- ATUALIZAÇÕES CARTOGRÁFICAS**
- COR MAGENTA - Levantamentos por GPS e/ou Imagens de Satélites
 - COR VERDE - Lançamento aproximado sem comprovação cartográfica



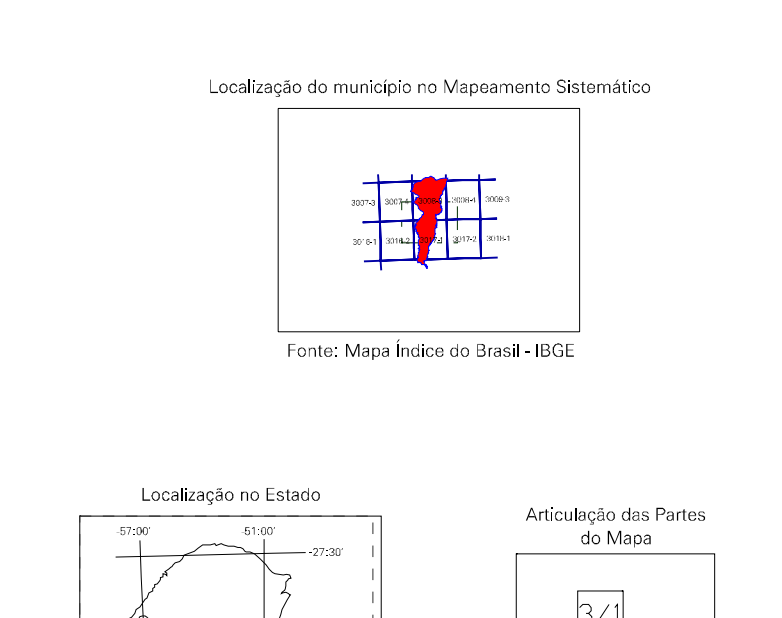
Escala 1 : 50.000

SISTEMA DE PROJEÇÃO UTM
Origem da sub-rede UTM: Equador e Meridiano 51 W.G.
Adoção de constantes de 630.600 e 500 km respectivamente
DATUM HORIZONTAL: SAD 69

Este produto integra a coleção de mapas municipais gerados do forma semi-automatizada, a partir da base de dados do Mapeamento Sistemático Brasileiro produzida pelo IBGE, DSI e outros, em formato raster e/ou vetorial, da Malha Municipal Digital do IBGE, com atualização proveniente de diversas fontes, sem tratamento pleno de integração e compatibilização dos elementos cartográficos.

MINISTÉRIO DO PLANEJAMENTO, ORÇAMENTO E GESTÃO
INSTITUTO BRASILEIRO DE GEOGRAFIA E ESTATÍSTICA
A DIRETORIA DE GEOCÓDIGOS, SIG e GSI é responsável pela elaboração e atualização dos dados e informações aqui apresentadas.
Rio de Janeiro-RJ - CEP 21.241-051
Data: Janeiro de 2007

GEOCÓDIGO		NOME	
Distrito	Sub-distrito		
4309654		HULHA NEGRA	



Hulha Negra-RS

ASPECTOS FÍSICOS

Mesorregião: SUDESTE RIO-GRANDENSE
Microrregião: CAMPANHA MERIDIONAL

Altitude da Sede: **51** m
Área: 823,8 Km²

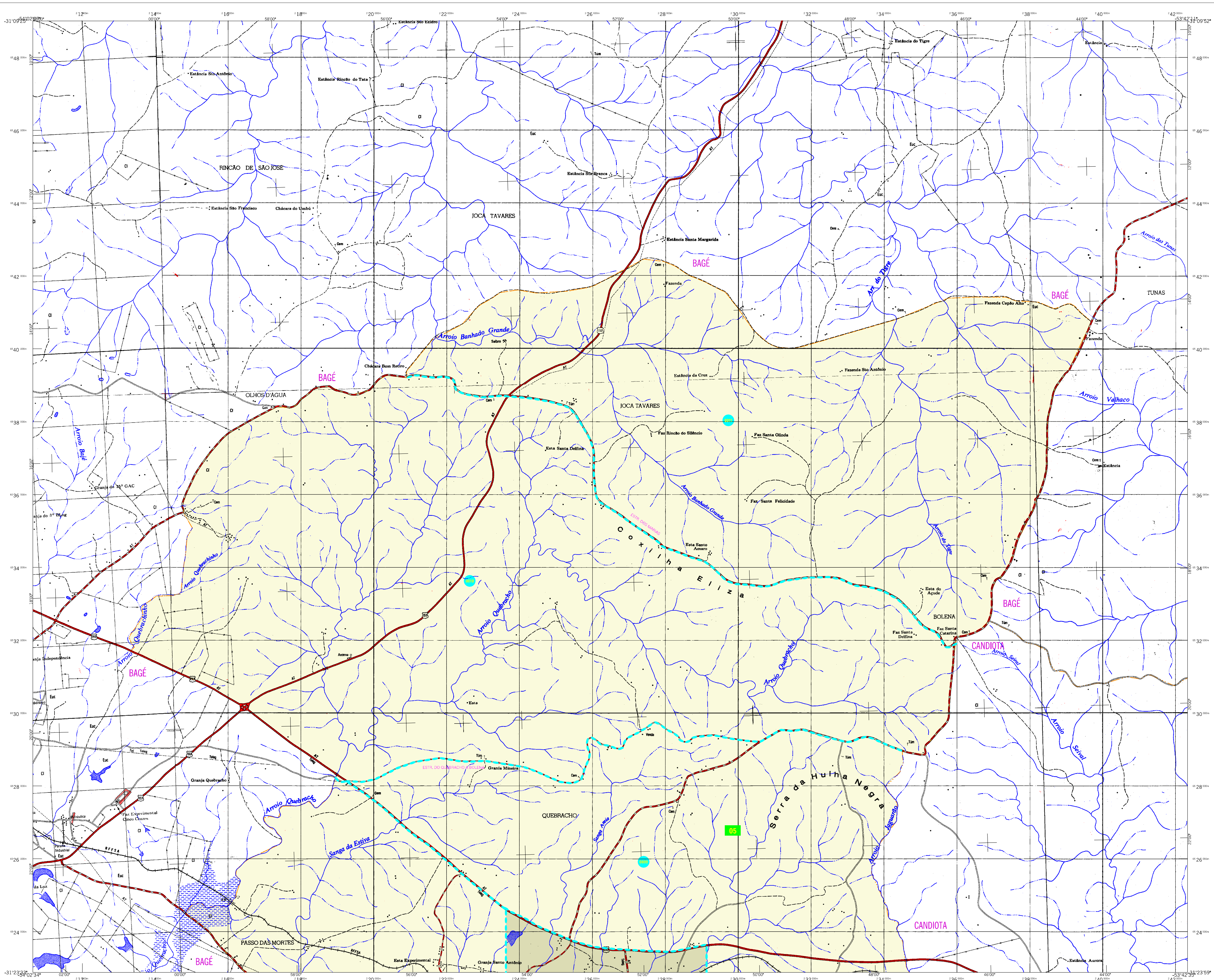
COORDENADAS DA SEDE
Latitude: -31,804 E: -53,216
Longitude: -53,969 N: -852050

CRONOLOGIA

Malha Territorial: 2007
Elição: 26.09.2007
Informações: Realizar documentação física e atualização Consultar Meandados

IMPLEMENTAÇÃO

Coordenação Técnica: CGAR
Coordenação de Cartografia: CGAR
Coordenação de Ferramentas: CETE
Coordenação de Estruturas Territoriais: CETE
Unidades Produtoras: Unidades Estaduais do IBGE
Elaboração: Centro de Documentação e Disseminação da Informação (CDDI)



MAPA MUNICIPAL ESTATÍSTICO

CONVENÇÕES CARTOGRÁFICAS

ELEMENTOS PLANIMÉTRICOS

- Edificações: Igreja, Escola, Mina, Molino de vento, Molino de água, Campo de emergência, Favela, Localidades
- Linha transmissora de energia, Cerca, Linha telefônica
- Rodovias: auto-estrada pavimentada, sem pavimentação, sem pavimentação, caminho carroçável, trilha, caminho e picada, prefixo de estrada: federal, estadual
- Ferrovias: bico larga, bico estreita

ELEMENTOS ALTIMÉTRICOS

- Ponto trigonométrico, Referência de nível, Ponto astronômico, Ponto barométrico, Cota comprovada, Superfície deformada, Área

ELEMENTOS DE HIDROGRAFIA

- Curso d'água intermitente, Lago ou lagoa intermitente, Terreno sujeito a inundação, Salina, Brejo ou pântano, Poço (lugar), Nascente, Rápidos e cachoeiras grandes, Rápidos e cachoeiras, Rocha submersa e a descoberto, Molhe e represa: terra e alvenaria, Ancoradouro, Rio seco ou de alívio, Recife rochoso

ATUALIZAÇÕES CARTOGRÁFICAS

- COR MAGENTA - Levantamentos por GPS e/ou Imagens de Satélites
- COR VERDE - Lançamento aproximado sem comprovação cartográfica

CONVENÇÕES TEMÁTICAS

Limites: Distrital	Sub-Distrital	Sector Censitário
05	06	07

IDENTIFICAÇÃO

Distrito	Sub-Distrito	Sector Rural	Sector Urbano
05	06	07	08

LIMITES

- internacional
- intermunicipal
- interdistrital
- áreas especiais

SISTEMA DE PROJEÇÃO UTM

Origem da sub-rede UTM: Equador e Meridiano 51 WGS. Adoção de escalas de 10.000 e 500 m respectivamente DATUM HORIZONTAL SAD 69

Este produto integra a coleção de mapas municipais gerados do forma semi-automatizada, a partir da base de dados do Mapeamento Sistemático Brasileiro produzida pelo IBGE, DSI e outros, em formato raster e/ou vetorial da Hulha Negra Digital do IBGE, com atualização proveniente de diversas fontes, sem tratamento pleno de integração e completude dos elementos cartográficos.

MINISTÉRIO DO PLANEJAMENTO, ENERGIA E GESTÃO
INSTITUTO BRASILEIRO DE GEOGRAFIA E ESTATÍSTICA
A DIRETORIA DE GEOGRAFIAS realiza a produção de cartografia de fatos ou condições verificadas neste mapa.
41 - Brasil 19.671 - França 19.651
Rio de Janeiro/RJ - CEP 21.241-051
© 2007 - Todos os direitos reservados

Escala 1 : 50.000

0 1.000 2.000 3.000

Localização do município no Mapeamento Sistemático

Fonte: Mapa Índice do Brasil - IBGE

Localização no Estado

Articulação das Partes do Mapa

3/1	2/1	1/1
-----	-----	-----

Divisão Político-Administrativa		NOBRE
GEOCÓDIGO	Distrito	HULHA NEGRA
43096540	Sub-distrito	

ASPECTOS FÍSICOS

Mesorregião: SUDOESTE RIO-GRANDENSE
Microrregião: CAMPANHA MERIDIONAL

Altitude da Sede: Área: 823,8 km²

COORDENADAS DA SEDE

Latitude: -31.804	E: -52.216
Longitude: -53.969	N: 852050

51

CHRONOLOGIA

MALHA TERRITORIAL	2007
FEIÇÃO	26.09.2007

Informações relativas à documentação física e situação Consultar Meandados

IMPLEMENTAÇÃO

Coordenação Técnico	CGAR
Coordenação Cartográfica	
Coordenação Temática	CETE
Coordenação de Estruturas Territoriais	
Unidades Produtoras	Unidades Estaduais do IBGE
Elaboração	Centro de Documentação e Disseminação da Informação (CDDI)

Hulha Negra-RS

Localização do município no Mapeamento Sistemático

Fonte: Mapa Índice do Brasil - IBGE

Localização no Estado

Articulação das Partes do Mapa

3/1	2/1	1/1
-----	-----	-----