

MAPA MUNICIPAL ESTATÍSTICO

ELEMENTOS PLANIMÉTRICOS

- Edificações: Igreja, Escola, Mina, Molino de vento, Molino de água, Campo de emergência, Farol, Localidades.
- Linha transmissora de energia, Corca, Linha telefônica.
- Rodovias: auto-estrada pavimentada, sem pavimentação, caminho carroçável, trilha, caminho e picada, prelo de estrada: federal, estadual.
- Ferrovias: bitola larga, bitola estreita.

CONVENÇÕES CARTOGRÁFICAS

- ELEMENTOS ALTIMÉTRICOS:** Ponto trigonométrico, Referência de nível, Ponto astronômico, Ponto barométrico, Cota comprovada, Superfície deformada, Areia.
- ELEMENTOS DE HIDROGRAFIA:** Curso d'água intermitente, Lago ou legos intermitente, Terreno sujeito a inundação, Salina, Poço ou pântano, Rio (fácul), Nascente, Rápidos e cataratas grandes, Rápidos e cataratas, Rocha submersa e a descoberto, Molhe e represa: terra e alvenaria, Ancoradouro, Rio seco ou de aluvião, Recife rochoso.

Convenções Temáticas			
Limites: Distrital			
Sub-Distrito			
Setor Censitário			
Identificação			
Distrito	Sub-Distrito	Setor Rural	Setor Urbano Aglomerado Rural
05	06	07	08

- LIMITES:** internacional, interestadual, intermunicipal, áreas especiais.

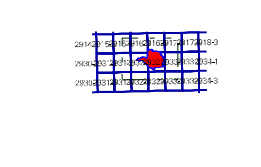
Escala 1 : 50.000

SISTEMA DE PROJEÇÃO UTM
Origem da quadragem UTM: Equador e Meridiano 51 WGL.
Acréscimos as constantes de 10.000 e 500 Km respectivamente.
DATUM HORIZONTAL: SAD 69

MINISTÉRIO DO PLANEJAMENTO, ORÇAMENTO E GESTÃO
INSTITUTO BRASILEIRO DE GEOGRAFIA E ESTATÍSTICA
A DIRETORIA DE GEOCIÊNCIAS agradece a gentileza de comunicação de falhas ou omissões verificadas neste mapa.
Av. Brasil, 15.671 - Parada de Lucas
Rio de Janeiro-RJ - CEP 21.241-461
©IBGE - DIRETÓRIOS DE REPRODUÇÃO RESERVADOS

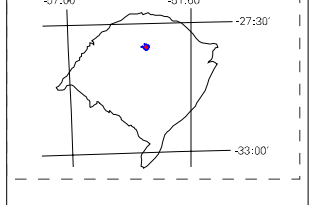
Divisão Político-Administrativa	
GEOCÓDIGO	NOME
431000905	IBIRUBÁ
431000910	ALFREDO BRENNER
431000920	SANTO ANTÔNIO DO BOM RETIRO

Localização do município no Mapeamento Sistemático

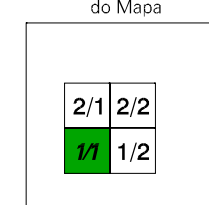


Fonte: Mapa Índice do Brasil - IBGE

Localização no Estado

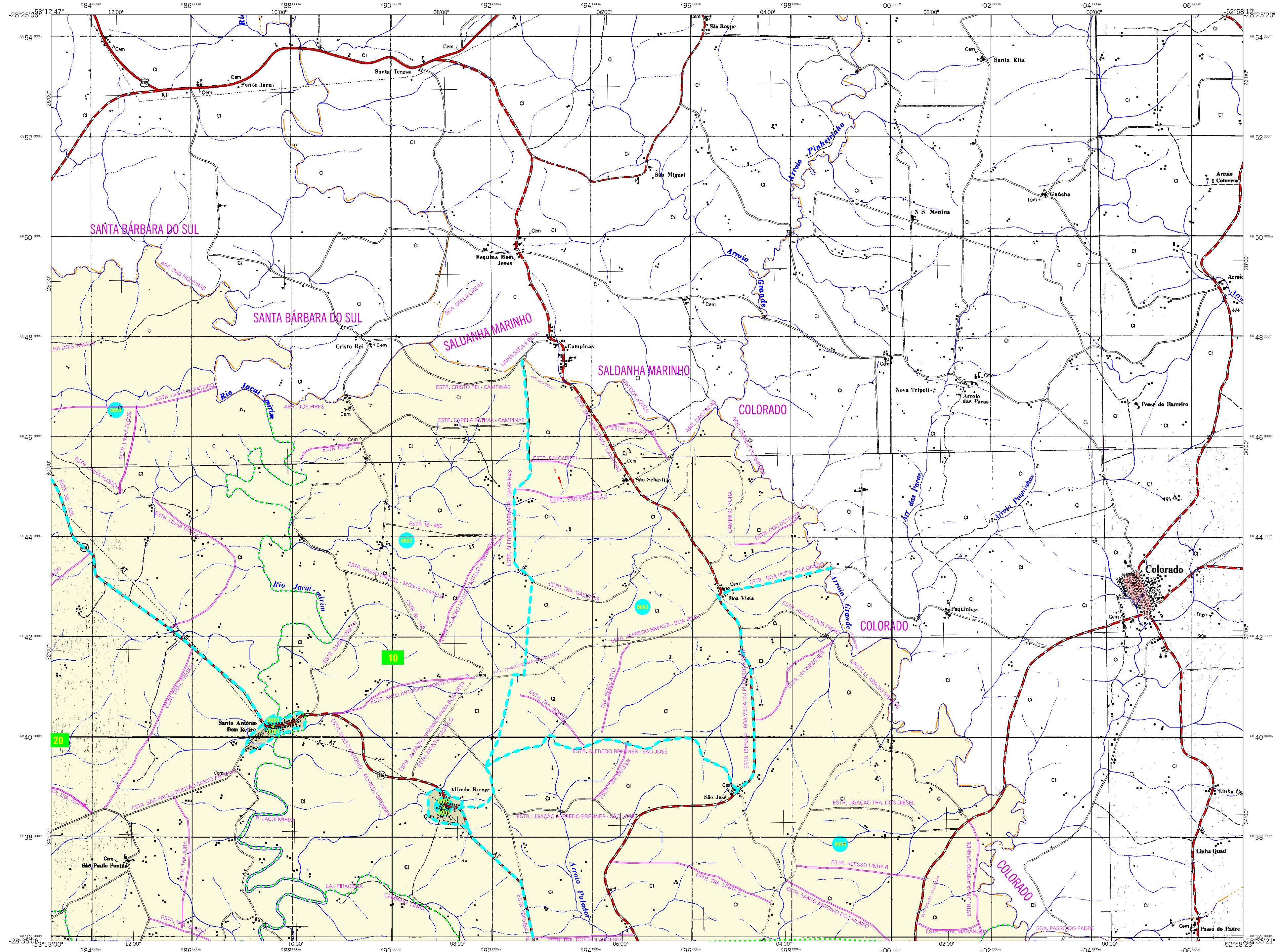


Articulação das Partes do Mapa



Ibirubá-RS

ASPECTOS FÍSICOS	
Mesorregião:	MACROREGIÃO RIO-GRANDENSE
Microrregião:	CRUZ ALTA
Altitude da Sede:	Área: 612,0 Km ²
COORDENADAS DA SEDE	
Latitude: -29,628	E: 295684
Longitude: -53,090	N: 6831430
CRONOLOGIA	
MALHA TERRITORIAL	2007
EDIÇÃO	25-09-2007
Informações relativas a documentação básica e atualização	
Consultar Mesadados	
IMPLEMENTAÇÃO	
Coordenação Técnica:	CCAR
Coordenação Temática:	CETE
Coordenação de Estruturas Territoriais	
Unidades Produtoras:	
Unidades Estaduais do IBGE	
Disseminação:	
Centro de Documentação e Disseminação da Informação	
CDDI	



MAPA MUNICIPAL ESTATÍSTICO

ELEMENTOS PLANIMÉTRICOS

- Edificações**
Igreja, Escola, Mina
Moinho de vento, Molino de água
Campo de emergência, Farol
Localidades
- Linha transmissora de energia, Corca**
Linha telefônica
- Rodovias**
auto-estrada
pavimentada
sem pavimentação
caminho carroçável
trilha, caminho e picada
prelho de estrada: federal, estadual
- Ferrovias**
bitola larga
bitola estreita

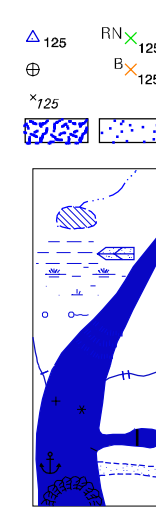
CONVENÇÕES CARTOGRÁFICAS

ELEMENTOS ALTIMÉTRICOS

- Ponto trigonométrico, Referência de nível
Ponto astronômico, Ponto barométrico
Cota comprovada
Superfície deformada, Área

ELEMENTOS DE HIDROGRAFIA

- Curso d'água Intermitente
Lago ou lagoas Intermitente
Terreno sujeito a inundação, Salina
Poço ou pântano
Poço (água), Nascente
Rápidos e cachoeiras grandes
Rápidos e cachoeiras
Rocha submersa e a descoberto
Molhe e represa: terra e alvenaria
Ancoradouro, Rio seco ou de aluvião
Recife rochoso



Convenções Temáticas

Limites: Distrital, Sub-Distrital, Setor Censitário

Identificação			
Distrito	Sub-Distrito	Setor Rural	Setor Urbano Aglomerado Rural
05	06	07	08

- LIMITES**
internacional
interestadual
intermunicipal
áreas especiais

Escala 1 : 50.000

SISTEMA DE PROJEÇÃO UTM
Origem da quadriculagem UTM: Equador e Meridiano 51 WGR.
Acréscimos as constantes de 10.000 e 500 Km respectivamente
DATUM HORIZONTAL: SAD 69

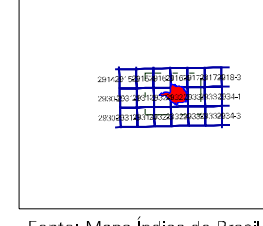
Este produto integra a coleção de mapas municipais gerados de forma semi-automática, a partir da junção das folhas do Mapeamento Sistemático Brasileiro produzido pelo IBGE, DSE e outros, em formato raster (ou vetor) e da Malha Municipal Digital do IBGE, com atualização proveniente de diversas fontes, sem tratamento plano de integração e completude dos elementos cartográficos.

MINISTÉRIO DO PLANEJAMENTO, ORÇAMENTO E GESTÃO
INSTITUTO BRASILEIRO DE GEOGRAFIA E ESTATÍSTICA
A DIRETORIA DE GEOCIÊNCIAS agrigra e gerencia a produção e a comunicação de dados e informações geográficas e estatísticas.
AV. Brasil, 15 671 - Parada de Lucas
Rio de Janeiro-RJ - CEP 21.241-4611
©IBGE - DIRETÓRIO DE REPRODUÇÃO RESERVADOS

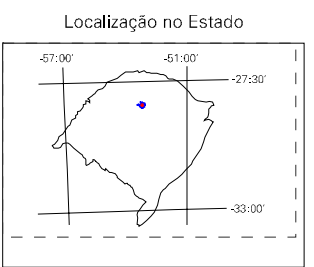
Divisão Político-Administrativa

GEOCÓDIGO	DISTRITO / Subdistrito	NOME
431000905		IBIRUBÁ
431000910		ALFREDO BRENNER
431000920		SANTO ANTÔNIO DO BOM RETIRO

Localização do município no Mapeamento Sistemático



Fonte: Mapa Índice do Brasil - IBGE



Ibirubá-RS

ASPECTOS FÍSICOS

Mesorregião: NOROESTE RIO-GRANDENSE
Microrregião: CRUZ ALTA

Altitude da Sede: Área: 612,0 Km²

COORDENADAS DA SEDE

Latitude: -29,628	E: 295684	MC
Longitude: -53,090	N: 6831430	51

CRONOLOGIA

MALHA TERRITORIAL	2007
EDIÇÃO	25-09-2007
Informações relativas a documentação básica e atualização	Consultar Mesadados

IMPLEMENTAÇÃO

Coordenação Técnica: CCAR
Coordenação Temática: CETE
Coordenação de Estruturas Territoriais: CETE
Unidades Produtoras: Unidades Estaduais do IBGE
Disseminação: Centro de Documentação e Disseminação da Informação CDII