

CONVENÇÕES CARTOGRÁFICAS

ELEMENTOS PLANIMÉTRICOS

- Edificações
- Igreja, Escola, Mina
- Monte de vento, Molho de água
- Campos de emergência, Farol
- Localidades
- Linhas transmissoras de energia, Cerca
- Linhas telefônicas
- Todas as
- Auto-estrada
- Aviamento
- Pavimentação
- Caminho carroçável
- Trilha, caminho e picada
- Perfilho de estrada: federal, estadual
- Terreiras
- Terreiras largas
- Terreiras estreitas

ELEMENTOS ALTIMÉTRICOS

- Ponto trigonométrico, Referência de nível
- Ponto astronômico, Ponto barométrico
- Cota comprovada
- Superfície deformada, Área

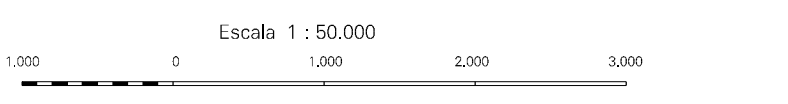
ELEMENTOS DE HIDROGRAFIA

- Curso d'água intermitente
- Lago ou lagoa intermitente
- Terreno sujeito a inundação, Salina
- Brejo ou pântano
- Poço (água), Nascente
- Rápidos e cachoeiras grandes
- Rápidos e cachoeiras
- Rocha submersa e a descoberto
- Molho e represa: terra e alvenaria
- Ancoaradoro, Rio seco ou de aluvião
- Recife rochoso

Convenções Temáticas		
Limite: Distrital	Sub-Distrital	Sector Censitário
Identificação		
Distrito	Sub-Distrito	Sector Rural
		Sector Urbano Aglomerado Rural

LIMITES
internacional
interestadual
intermunicipal
áreas especiais

MAPA MUNICIPAL ESTATÍSTICO



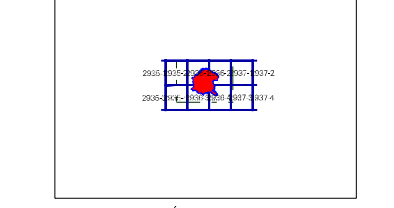
SISTEMA DE PROJEÇÃO UTM
Origem da quadriculagem UTM: Equador e Meridiano 51° W.G.
Acessadas ao constante de 10,000 x 1000 Km respectivamente
DATUM HORIZONTAL: SAD 69

Este produto integra a coleção de mapas municipais gerados de forma semi-automatizada a partir de lançamentos de arquivos do Mapeamento Sistemático Brasileiro produzida pelo IBGE. DGS e outros, em formato raster ou vetorial e da Malha Municipal Digital do IBGE, com atualização proveniente de diversos fontes, sendo transcritos para o sistema de integração e complementados dos elementos cartográficos.

MINISTÉRIO DO PLANEJAMENTO, ORÇAMENTO E GESTÃO
INSTITUTO BRASILEIRO DE GEOGRAFIA E ESTATÍSTICA
A DIRETORIA DE GEOCIÊNCIAS agrilcola e gerência de comunicação de dados ou outras, realizadas neste mapa.
Av. Brasil, 15.671 - Paraisópolis
Rio de Janeiro - CEP 21.241-061
© IBGE - todos os direitos reservados

Divisão Político-Administrativa	
GEOCÓDIGO	NOME
431043905	IPÊ
431043920	VILA SÃO PAULO
431043925	VILA SEGEDO

Localização do município no Mapeamento Sistemático

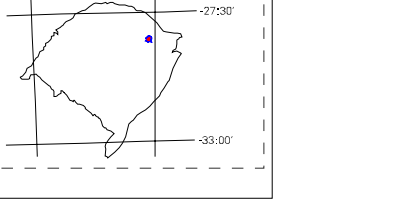


Fonte: Mapa Índice do Brasil - IBGE

Articulação das Partes do Mapa



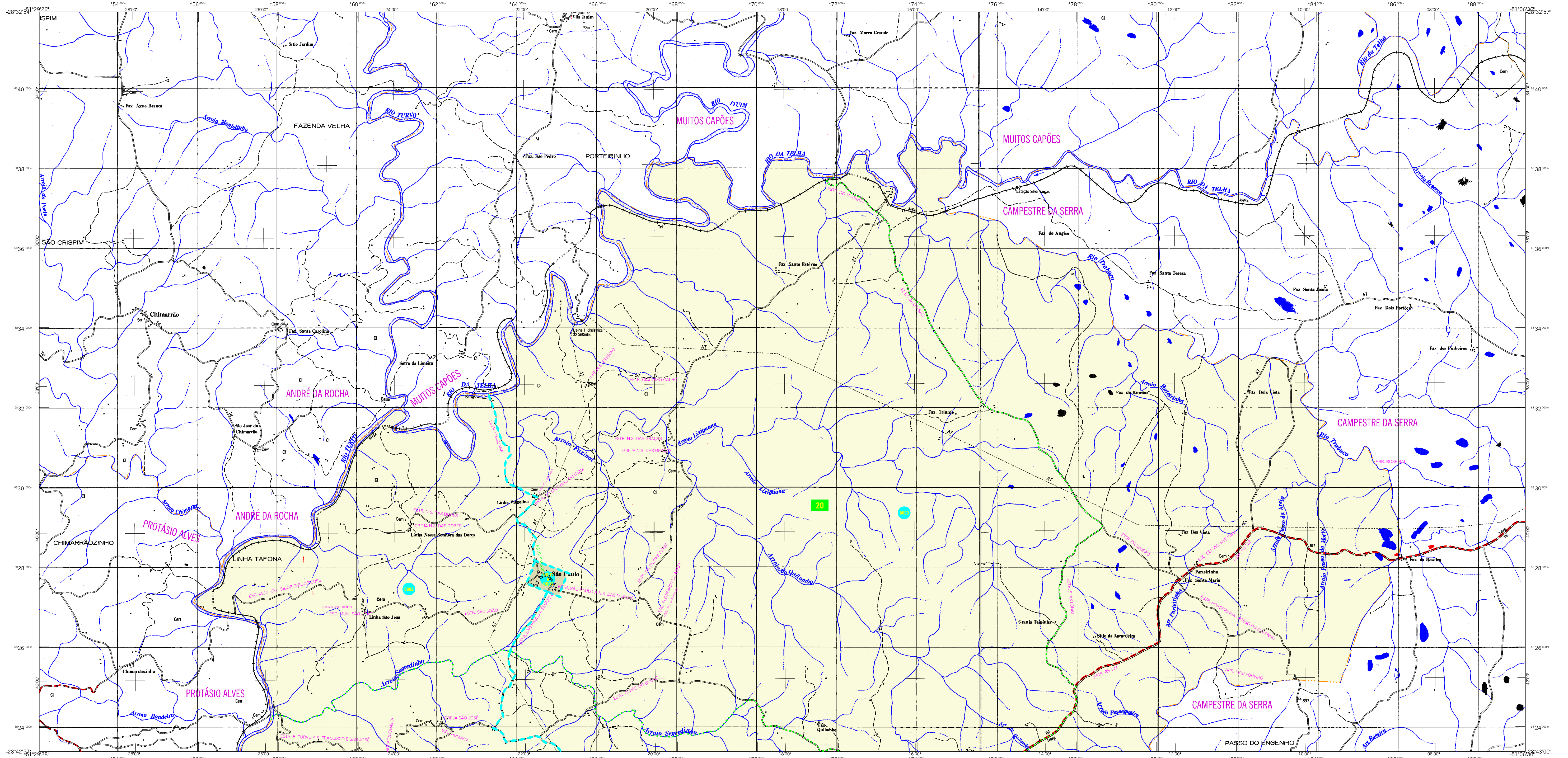
Localização no Estado



ASPECTOS FÍSICOS	
Versorregião:	NOROCCIDENTE RIOGRANDENSE
Microrregião:	VACARIA
Altitude da Sede:	Área: 589,6 Km ²
COORDENADAS DA SEDE	
Latitude: -28,620	E: -47,278
Longitude: -51,279	N: 681193
	MC
	51

IMPLEMENTAÇÃO	
Coordenação Técnica:	CCAR
Coordenação de Cartografia:	
Coordenação de Estrutura Territorial:	CETE
Unidades Produtoras:	
Unidades Executivas do IBGE:	
Disseminação:	Centro de Documentação e Disseminação de Informação (CDI)

CRONOLOGIA	
MALHA TERRITORIAL:	2007
EDIÇÃO:	26-09-2007
Informações relativas à documentação básica e atualização:	Consultar Metadados



CONVENÇÕES CARTOGRÁFICAS

ELEMENTOS PLANIMÉTRICOS

- Edificações
- Quilômetro, Escola, Mina
- Monte de vento, Molho de água
- Campos de emergência, Farol
- Localidades
- Linha transmissora de energia, Cerca
- Linha telefônica
- Todolias
- Auto-estrada
- Pavimentação
- Sinalização
- Carroçável
- Terra, caminho e picada
- Perfilho de estrada: federal, estadual
- Terças
- Brida larga
- Brida estreita

ELEMENTOS ALTIMÉTRICOS

- Ponto trigonométrico, Referência de nível
- Ponto astronômico, Ponto barométrico
- Cota comprovada
- Superfície deformada, Área

ELEMENTOS DE HIDROGRAFIA

- Curso d'água intermitente
- Lago ou lagoa intermitente
- Terreno sujeito a inundação, Salina
- Brejo ou pântano
- Poço (água), Nascente
- Rápidos e cachoeiras grandes
- Rápidos e cachoeiras
- Rocha submersa e a descoberto
- Molhe e represa: terra e alvenaria
- Ancoradouro, Rio seco ou de aluvião
- Recife rochoso

Convenções Temáticas

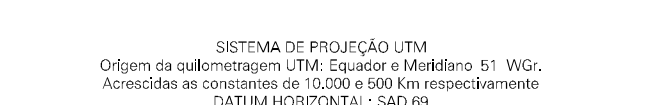
Identificação	
Distrito	Sub-Distrito

LIMITES

- internacional
- interestadual
- intermunicipal
- áreas especiais

MAPA MUNICIPAL ESTATÍSTICO

Escala 1 : 50.000



SISTEMA DE PROJEÇÃO UTM
Origem da quadriculagem UTM: Equador e Meridiano 51° W.G.
Acurácia das coordenadas de 10.000 x 10.000 Km respectivamente
DATUM HORIZONTAL: SAD 69

MINISTÉRIO DO PLANEJAMENTO, ORÇAMENTO E GESTÃO
INSTITUTO BRASILEIRO DE GEOGRAFIA E ESTATÍSTICA
A DIRETORIA DE GEOCIÊNCIAS agraciou a gentileza da comunicação de fatos ou omissões verificadas neste mapa.

Divisão Político-Administrativa	
GEOCÓDIGO	NOME
Distrito	Subdistrito
431043905	IPÊ
431043920	VILA SÃO PAULO
431043925	VILA SERRÃO

Localização do município no Mapeamento Sistemático

Articulação das Portes do Mapa

Localização no Estado

ASPECTOS FÍSICOS

Mesorregião:	NOROESTE RIOGRANDENSE
Microrregião:	VACARIA
Área da Sede:	Área: 586,6 Km ²
COORDENADAS DA SEDE	
Latitude: -28,620	E: -47,778
Longitude: -51,278	N: 681193
M.C.	51

IMPLEMENTAÇÃO

Coordenação Técnica:	Coordenação de Cartografia	CCAR
Coordenação de Estrutura Territorial:		CETE
Unidades Produtoras:	Unidades Estaduais do IBGE	
Disseminação:	Centro de Documentação e Disseminação de Informação	CDI

CRONOLOGIA

MAI-NA TERRITÓRIAL	2007
EDIÇÃO	26-09-2007
Informações relativas a documentação básica e atualização	Consultar Metadados