

MAPA MUNICIPAL ESTATÍSTICO

Divisão Político-Administrativa

Itatiba do Sul-RS

ELEMENTOS PLANIMÉTRICOS

- Edificações**
- Igreja, Escola, Mina
 - Moinho de vento, Moinho de água
 - Campo de emergência, Farol
 - Localidades
- Linha transmissora de energia, Cerca**
- Rodovias**
- auto-estrada pavimentada
 - sem pavimentação
 - caminho carroçável
 - trilha, caminho e picada
 - prelha de estrada, estadual
- Ferrovias**
- bitola larga
 - bitola estreita
- LIMITES**
- internacional
 - interestadual
 - intermunicipal
 - áreas especiais

CONVENÇÕES CARTOGRÁFICAS

- ELEMENTOS ALTIMÉTRICOS**
- Ponto trigonométrico, Referência de nível
 - Ponto astronômico, Ponto barométrico
 - Cota comprovada
 - Superfície deformada, Área
- ELEMENTOS DE HIDROGRAFIA**
- Curso d'água intermitente
 - Lago ou lagoa intermitente
 - Terreno sujeito a inundação, Salina
 - Brejo ou pântano
 - Poço (água), Nascente
 - Rápidos e cataratas grandes
 - Rápidos e cataratas
 - Rocha submersa e a descoberto
 - Molhe e represa: terra e alvenaria
 - Ancoradouro, Rio seco ou de aluvião
 - Recife rochoso

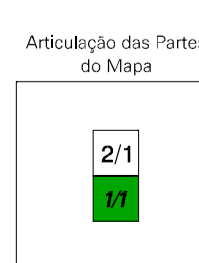
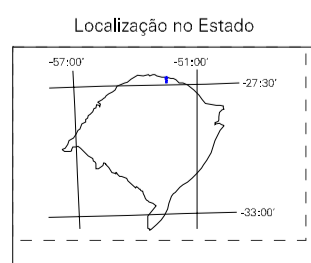
Escala 1 : 50.000

SISTEMA DE PROJEÇÃO UTM
Origem da quilometragem UTM: Equador e Meridiano 11° WGr.
Acrescidas as constantes de 10.000 e 500 Km respectivamente
DATUM HORIZONTAL: SAD 69

Este produto integra a coleção de mapas municipais gerados de forma semi-automatizada, a partir da junção das folhas do Mapeamento Sistemático Brasileiro produzida pelo IBGE, DSG e outros, em formato raster e/ou vetorial e da Malha Municipal Digital do IBGE, com atualização proveniente de diversas fontes, sem tratamento pleno de integração e completude dos elementos cartográficos.

MINISTÉRIO DO PLANEJAMENTO, ORÇAMENTO E GESTÃO
INSTITUTO BRASILEIRO DE GEOGRAFIA E ESTATÍSTICA
A DIRETORIA DE GEOCIÊNCIAS agradece a gentileza da comunicação de falhas ou omissões verificadas neste mapa.
AV. Brasil, 15 671 - Parada de Lucas
Rio de Janeiro-RJ - CEP 21.241-061
© IBGE - DIREITOS DE REPRODUÇÃO RESERVADOS

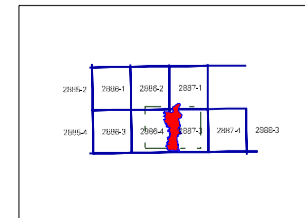
GEOCÓDIGO		NOME
Distrito	Subdistrito	
431070205		ITATIBA DO SUL
431070210		POVOADO TOZZO
431070215		SALTINHO
431070220		SETE LAGOAS



ASPECTOS FÍSICOS	
Mesorregião:	NOROESTE RIO-GRANDENSE
Microrregião:	TOZZO
ERECIM:	
Altitude da Sede:	Área : 212,1 Km ²
COORDENADAS DA SEDE	
Latitude : -27,387	E : 356327
Longitude : -52,453	N : 6969851
IMPLEMENTAÇÃO	
Coordenação Técnica:	CCAR
Coordenação Cartográfica:	CETE
Unidades Produtoras:	Unidades Estaduais do IBGE
Disseminação:	Centro de Documentação e Disseminação da Informação CDDI

CRONOLOGIA	
MALHA TERRITORIAL	2007
EDIÇÃO	25-09-2007
Informações relativas a documentação básica e atualização	Consultar Metadados

Localização do município no Mapeamento Sistemático

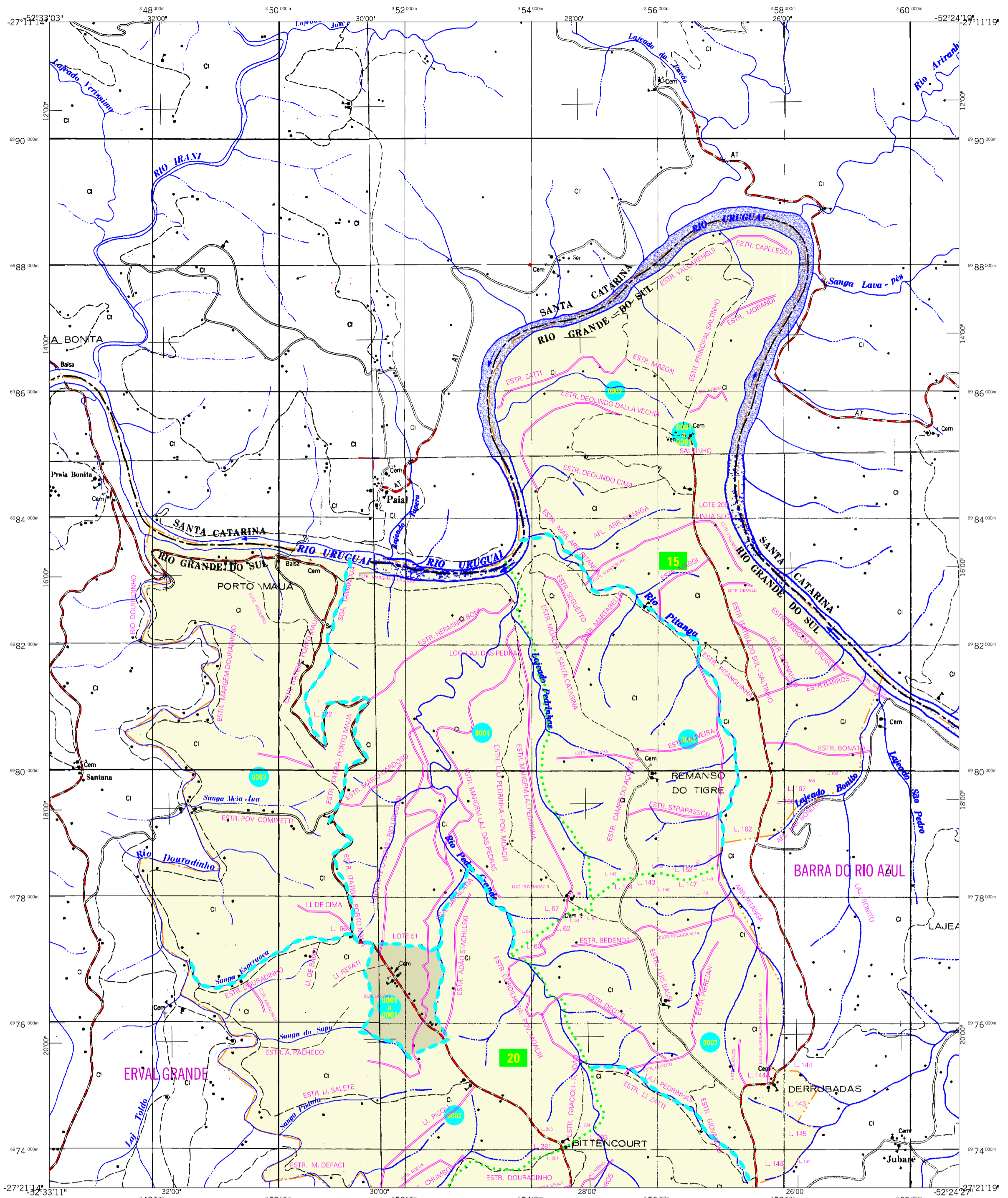


Fonte: Mapa Índice do Brasil - IBGE

Convenções Temáticas			
Limites: Distrital			
Sub-Distrital			
Setor Censitário			
Identificação		Setor Rural	Setor Urbano Aglomerado Rural
Distrito	Sub-Distrito		

Mapa Digital em Pd 05 06 07 08 09 10 11 12

ATUALIZAÇÕES CARTOGRÁFICAS
COR MAGENTA - Levantamentos por GPS e/ou Imagens de Satélites
COR VERDE - Lançamento aproximado sem comprovação cartográfica



MAPA MUNICIPAL ESTATÍSTICO

Itatiba do Sul-RS

ELEMENTOS PLANIMÉTRICOS

Edificações
Igreja, Escola, Mina
Moinho de vento, Moinho de água
Campo de emergência, Farol
Localidades

Linha transmissora de energia, Cerca
Linha telefônica

Rodovias
auto-estrada
pavimentada
sem pavimentação
caminho carroçável
trilha, caminho e picada
prefeitura, estrada, estadual

Ferrovias
bitola larga
bitola estreita

LIMITES
internacional
interestadual
intermunicipal
áreas especiais

CONVENÇÕES CARTOGRÁFICAS

ELEMENTOS ALTIMÉTRICOS
Ponto trigonométrico, Referência de nível
Ponto astronômico, Ponto barométrico
Cota comprovada
Superfície deformada, Areia

ELEMENTOS DE HIDROGRAFIA
Curso d'água intermitente
Lago ou lagoa intermitente
Terreno sujeito a inundação, Salina
Brejo ou pântano
Poço (água), Nascente
Rápidos e cachoeiras grandes
Rápidos e cachoeiras
Rocha submersa e a descoberto
Molhe e represa: terra e alvenaria
Ancoradouro, Rio seco ou de aluvião
Recife rochoso

CONVENÇÕES TEMÁTICAS
Limites: Distrital
Sub-Distrital
Setor Censitário

Identificação
Distrito
Sub-Distrito
Setor Rural
Setor Urbano Aglomerado Rural

Divisão Político-Administrativa

GEOCÓDIGO		NOME
Distrito	Subdistrito	
431070205		ITATIBA DO SUL
431070210		POVOADO TOZZO
431070215		SALTINHO
431070220		SETE LAGOAS

ASPECTOS FÍSICOS

Mesorregião: NOROESTE RIO-GRANDENSE
Mikrorregião: ERECHIM

Altitude da Sede: 212,1 Km2
COORDENADAS DA SEDE
Latitude: -27,387 E: 356327 MC
Longitude: -52,453 N: 6969851

IMPLEMENTAÇÃO

Coordenação Técnica: CCAR
Coordenação Cartográfica: CCETE
Coordenação de Estruturas Territoriais: CCETE
Unidades Produtoras: Unidades Estaduais do IBGE
Disseminação: Centro de Documentação e Disseminação da Informação CDDI

CRONOLOGIA

MALHA TERRITORIAL	2007
EDIÇÃO	25-09-2007
Informações relativas a documentação básica e atualização	Consultar Metadados

Localização no Estado

Articulação das Partes do Mapa

27 / 1/1

SISTEMA DE PROJEÇÃO UTM
Origem da quilometragem UTM: Equador e Meridiano 51 WGr.
Acrescidas as constantes de 10.000 e 500 Km respectivamente
DATUM HORIZONTAL: SAD 69

Este produto integra a coleção de mapas municipais gerados de forma semi-automatizada, a partir da junção das folhas do Mapeamento Sistemático Brasileiro produzida pelo IBGE, DSG e outros, em formato raster e/ou vetorial e da Malha Municipal Digital do IBGE, com atualização proveniente de diversas fontes, sem tratamento pleno de integração e completude dos elementos cartográficos.

MINISTÉRIO DO PLANEJAMENTO, ORÇAMENTO E GESTÃO
INSTITUTO BRASILEIRO DE GEOGRAFIA E ESTATÍSTICA
A DIRETORIA DE GEOCIÊNCIAS agradece a gentileza da comunicação de falhas ou omissões verificadas neste mapa.
AV. Brasil, 15 671 - Parada de Lucas
Rio de Janeiro-RJ - CEP 21.241-061
© IBGE - DIREITOS DE REPRODUÇÃO RESERVADOS

Localização no Estado

Articulação das Partes do Mapa

Localização do município no Mapeamento Sistemático

Fonte: Mapa Índice do Brasil - IBGE

Mapa Digital em

Pd	05	06	07	08	09	10	11	12
----	----	----	----	----	----	----	----	----

ATUALIZAÇÕES CARTOGRÁFICAS

COR MAGENTA - Levantamentos por GPS e/ou Imagens de Satélites
COR VERDE - Lançamento aproximado sem comprovação cartográfica