

CONVENÇÕES PLANIMÉTRICAS

ELEMENTOS ALTIMÉTRICOS

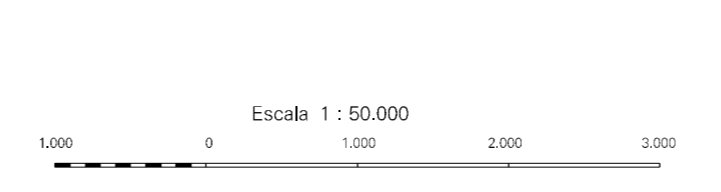
ELEMENTOS DE HIDROGRAFIA

CONVENÇÕES CARTOGRÁFICAS

ATUALIZAÇÕES CARTOGRÁFICAS

COR MAGENTA - Levantamentos por GPS ou imagens de Satélites
COR VERDE - Lançamento aproximado sem comprovação cartográfica

MAPA MUNICIPAL ESTATÍSTICO



SERIAL DE PROJEÇÃO UTM
Origem do datum: Geógr. (UTM) Equador e Meridiano 51 1900
Acordado as constantes de 1000 e 500 Km respectivamente
DATUM: NORDESTEAL 1950 B

Este produto integra a coleção de mapas municipais gerados de forma automática, a partir dos dados dos Tópicos do Mapeamento Sistemático Brasileiro produzidos pelo IBGE. OISE é o nome, em formato vetor, este vetorial ou Mapa Municipal Digital do IBGE, com o qual é possível a obtenção de dados, por meio de ferramentas de análise de informação e consultado com diversos cartográficos.

MINISTÉRIO DO PLANEJAMENTO, ORÇAMENTO E GESTÃO
INSTITUTO BRASILEIRO DE GEOGRAFIA E ESTATÍSTICA
A DIREÇÃO DE GEOGRAFIA responde e gerencia a coordenação de dados e informações geográficas, sob a direção do Diretor de Geografia e Estatística (DGE) e sob a supervisão do Diretor de Geografia e Estatística (DGE) e sob a supervisão do Diretor de Geografia e Estatística (DGE).

GEOCÓDIGO		NOBRE
Distrito	Subdistrito	
031100701	JAGUARÃO	

Jaguarão-RS

ASPECTOS FÍSICOS

IMPLEMENTAÇÃO

CRONOLOGIA

Localização do município no Mapeamento Sistemático

Articulação dos Pontos do Mapa

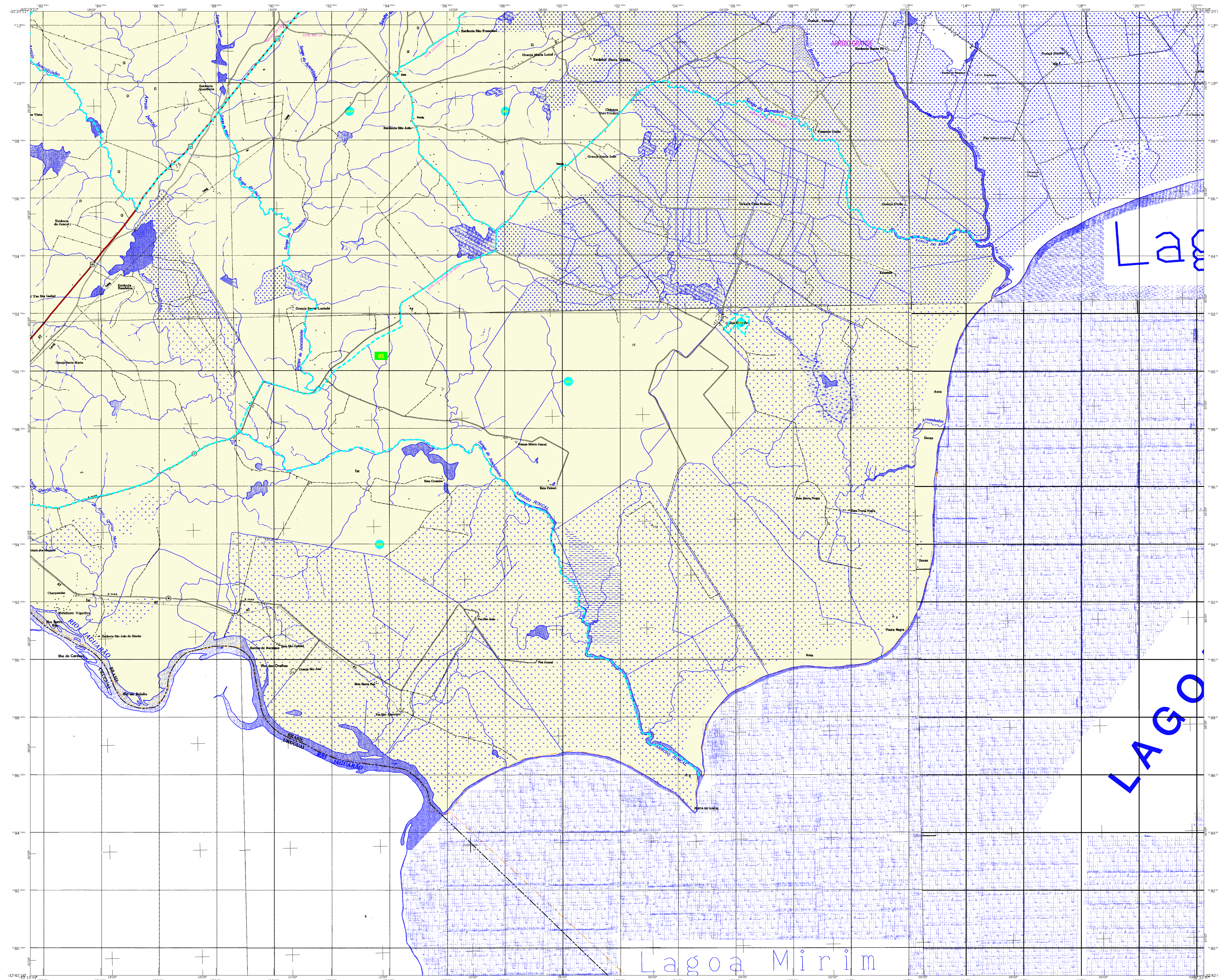
Localização no Estado

Malha Territorial

Edição

Informações técnicas e de contato

Fonte: Mapa Índico do Brasil - IBGE



CONVENÇÕES CARTOGRÁFICAS

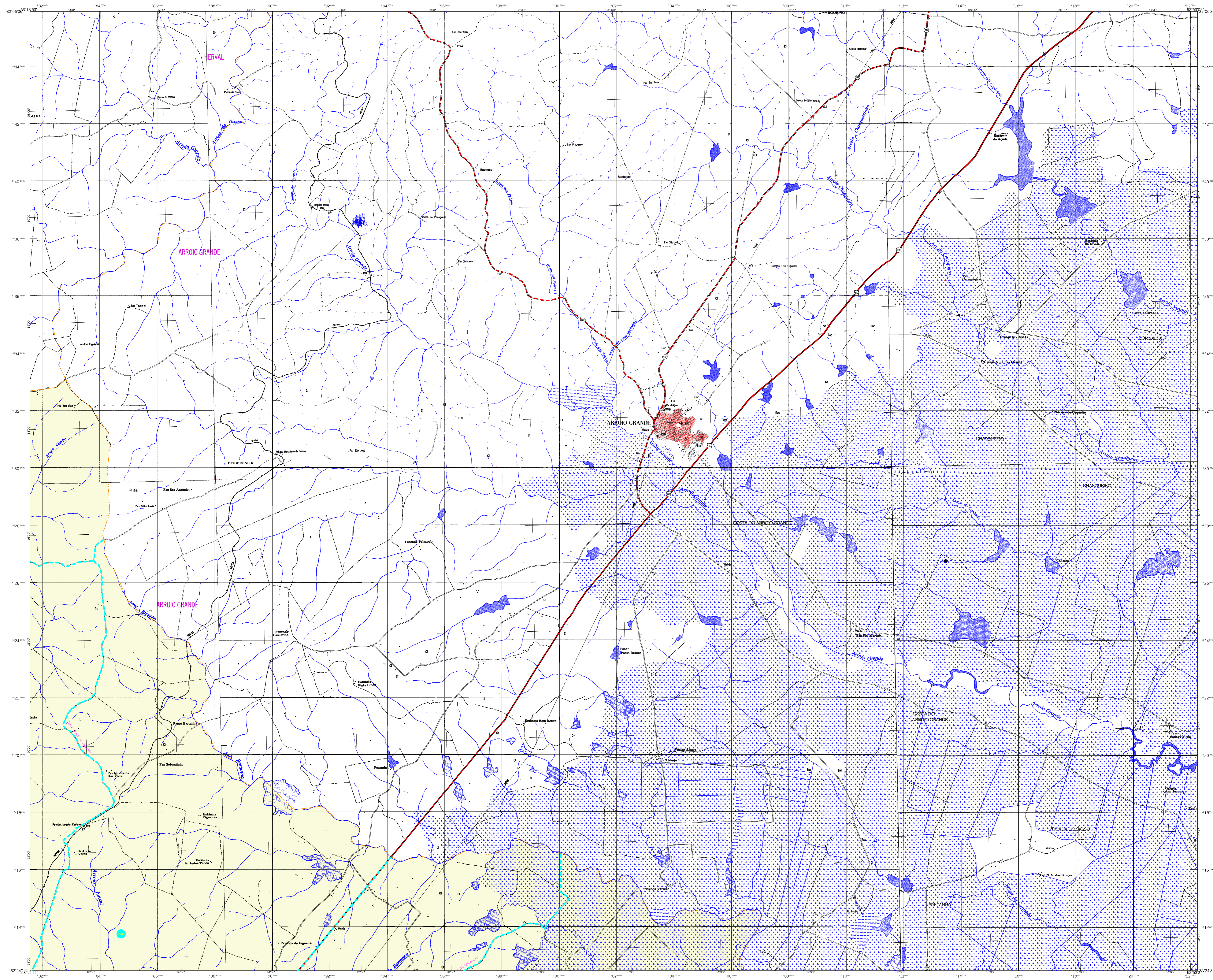
Legend and cartographic conventions including symbols for settlements, altimetric elements, hydrography, and limits.

MAPA MUNICIPAL ESTATÍSTICO

Map scale (1:50,000), projection system (UTM), and publication information.

Table with columns: Distrito, Subdistrito, NOME. Row 1: Jaguarão.

Geographic information including location maps, physical aspects (area, population), and implementation details.



CONVENÇÕES CARTOGRÁFICAS

ELEMENTOS ALTIMÉTRICOS

- Ponto trigonométrico, Referência de nível
- Ponto astronômico, Ponto barométrico
- Cota composta
- Superfície deformada, Área

ELEMENTOS DE HIDROGRAFIA

- Curso d'água Intermitente
- Lago ou lagoa intermitente
- Terreno sujeito a inundação, Salina
- Brço ou planície
- Poço (lago), Nascente
- Rápidos e cachoeiras grandes
- Rápidos e cachoeiras
- Rocha submersa à descoberto
- Molhe e represa; tona e alvenaria
- Antecanário, Rio seco ou de alívio
- Rede rorazono

ATUALIZAÇÕES CARTOGRÁFICAS

- COR MAGENTA - Levantamentos por GPS ou Imagens de Satélites
- COR VERDE - Lançamento aproximado sem comprovação cartográfica

CONVENÇÕES TEMÁTICAS

Limite	Distrital	Subdistrital	Setor Censitário
	03	08	

LIMITES

- Internacional
- Intermunicipal
- Intramunicipal
- Áreas especiais

MAPA MUNICIPAL ESTATÍSTICO

Escala 1 : 50.000

SERIAL DE PROJEÇÃO UTM
Origem do datum: WGS 84 / Equador e Meridiano 51 1403
Acordada as coordenadas de 1000 a 500 km respectivamente
DATA DE COORDENADAS: 2007-08

Este produto integra a coleção de mapas municipais gerados de forma automática, a partir dos dados das Tabelas de Movimento demográfico produzidas pelo IBGE, DSE e outros, em formato vetor estático ou Mapa Municipal Digital do IBGE, com a finalidade de fornecer dados estatísticos, em tempo real, de forma integrada e consultada com diversos cartográficos.

MINISTÉRIO DO PLANEJAMENTO, ORÇAMENTO E GESTÃO
INSTITUTO BRASILEIRO DE GEOGRAFIA E ESTATÍSTICA
A DIREÇÃO DE COORDENAÇÃO GERAL E SERVIÇOS DE APOIO
DESENVOLVIDO POR: DIVISÃO DE COORDENAÇÃO GERAL
FOLHA: BR-511 - FOLHA DE LUGAR
REVISÃO: 01/2007
©IBGE - Todos os direitos reservados

Dúvida PÚBLICA/Consultada		NOME	
Geocódigo	Distrito	Subdistrito	
4311007		JAGUARÃO	

Jaguarão-RS

Localização do município no Mapeamento Sistemático

Articulação dos Partes do Mapa

Localização no Estado

ASPECTOS FÍSICOS

População:	IBGE - Censo 2007	
Geometria:	JAGUARÃO	
Altitude da Sede:	Área: 2.095,2 km ²	
Latitude: -29,586	E: 2.999,5	MC
Longitude: -51,376	N: 6.9421	51

IMPLEMENTAÇÃO

Coordenação Técnica:	CGA
Coordenação de Cartografia:	CGA
Coordenação de Estatística:	CGE
Coordenação de Estatística Territorial:	CGE
Coordenação de Estatística:	CGE
Coordenação de Estatística:	CGE
Coordenação de Estatística:	CGE
Coordenação de Estatística:	CGE

CRONOLOGIA

Edição:	2007
Edição:	2007
Edição:	2007
Edição:	2007

Mapa Digital em PDF