

MAPA MUNICIPAL ESTATÍSTICO

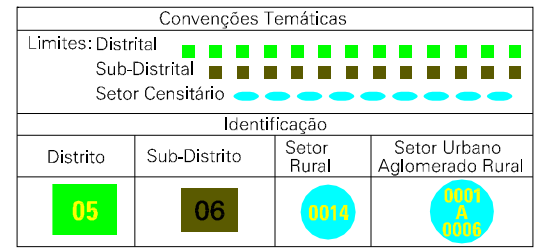
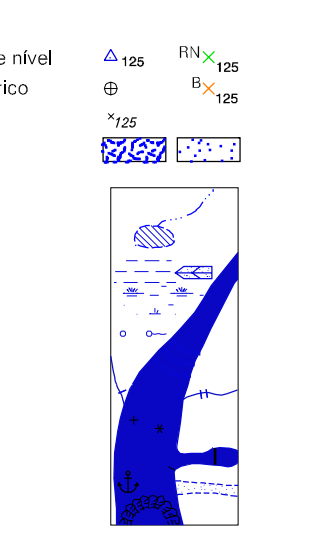
Jaguari-RS

ELEMENTOS PLANIMÉTRICOS

- Edificações: Igreja, Escola, Mina, Molino de vento, Molino de água, Campo de emergência, Farol, Localidades
- Linha telefônica: Cerca, Linha telefônica
- Rodovias: auto-estrada pavimentada, sem pavimentação, caminho carroçável, trilha, caminho e picada, prefixo de estrada: federal, estadual
- Ferrovias: bitola larga, bitola estreita

CONVENÇÕES CARTOGRÁFICAS

- ELEMENTOS ALTIMÉTRICOS:** Ponto trigonométrico, Referência de nível, Ponto astronômico, Ponto barométrico, Cota comprovada, Superfície deformada, Área
- ELEMENTOS DE HIDROGRAFIA:** Curso d'água intermitente, Lago ou lagoa intermitente, Terreno sujeito a inundação, Salina, Brejo ou pantano, Poço (água), Nascente, Rápidos e cachoeiras grandes, Rápidos e cachoeiras, Rocha submersa e a descoberto, Molhe e represa: terra e alvenaria, Ancoradouro, Rio seco ou de aluvião, Recife rochoso



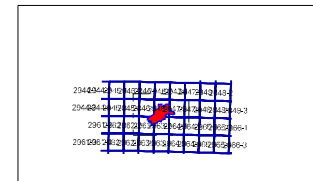
Escala 1 : 50.000

SISTEMA DE PROJEÇÃO UTM
Origem da quadragem UTM: Equador e Meridiano 57 W.G.
Acordeões as constantes de 100.000 e 500 Km respectivamente
DATUM HORIZONTAL: SAD 69
Este produto integra a coleção de mapas municipais gerados de forma semi-automatizada a partir da junção das fontes de Mapeamento Sistemático Brasileiro produzidas pelo IBGE, DSG e outros, em formato raster ou vetorial e da Malha Municipal Digital do IBGE, com atualização proveniente de diversas fontes, sem tratamento pleno de integração e compatibilização dos elementos cartográficos.

MINISTÉRIO DO PLANEJAMENTO, ORÇAMENTO E GESTÃO
INSTITUTO BRASILEIRO DE GEOGRAFIA E ESTATÍSTICA
A DIRETORIA DE GEOCIÊNCIAS AGRÁRIAS E GEMINÓLOGIA é responsável pela produção de mapas e imagens geográficas em escala municipal.
Av. Brasil, 16.571 - Paróquia das Luças
Rio de Janeiro - RJ - CEP 21.241-451
© 2007 - Todos os direitos reservados

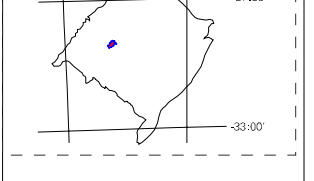
GEOCÓDIGO		Divisão Política-Administrativa	
Distrito	Subdistrito	NOME	
431110606	JAGUARI		
431110610	JACARIBAMA		
431110617	SANTO ISIDRO		
431110620	TAQUARICIM		

Localização do município no Mapeamento Sistemático



Fonte: Mapa Índice do Brasil - IBGE

Localização no Estado



ASPECTOS FÍSICOS

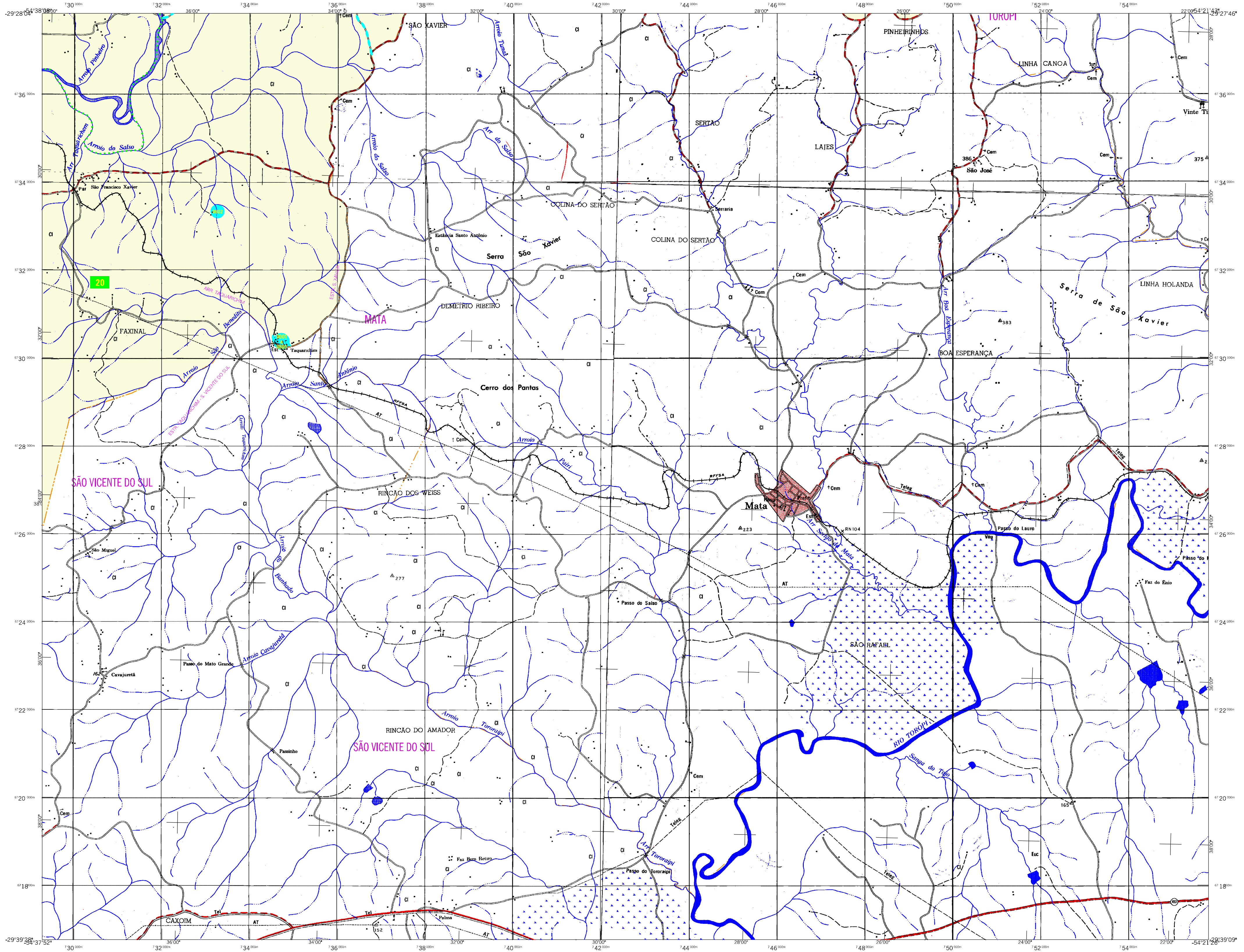
Mesorregião: CENTRO OCIDENTAL RIO-GRANDENSE
Microrregião: SANTA MARIA
Altitude da Sede: Área: 673,7 Km²
COORDENADAS DA SEDE
Latitude: -29,487 E: 723941 MC
Longitude: -54,680 N: 6739714 57

CRONOLOGIA

MALHA TERRITORIAL: 2007
EDIÇÃO: 25-08-2007
Informações relativas à documentação básica e atualização: Consultar Metadados

IMPLEMENTAÇÃO

Coordenação Técnica: CCAAR
Coordenação de Cartografia: CCAAR
Coordenação Temática: CETE
Coordenação de Estruturas Territoriais: CETE
Unidades Produtoras: Unidades Estatísticas do IBGE
Dissertação: Centro de Documentação e Disseminação da Informação CDDI



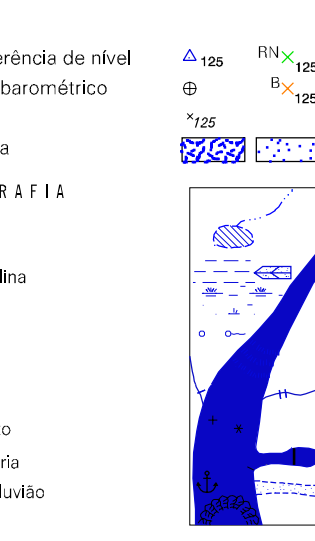
MAPA MUNICIPAL ESTATÍSTICO

ELEMENTOS PLANIMÉTRICOS

- Edificações: Igreja, Escola, Mina, Molino de vento, Molino de água, Campo de emergência, Farol, Localidades.
- Linha transmissora de energia, Cerca, Linha telefônica.
- Rodovias: auto-estrada pavimentada, sem pavimentação, caminho carroçável, trilha, caminho e picada, prefixo de estrada: federal, estadual.
- Ferrovias: bitola larga, bitola estreita.

ELEMENTOS ALTIMÉTRICOS

- Ponto trigonométrico, Referência de nível, Ponto astronômico, Ponto barométrico, Cota comprovada, Superfície deformada, Área.
- ELEMENTOS DE HIDROGRAFIA: Curso d'água intermitente, Lago ou lagoa intermitente, Terreno sujeito a inundação, Salina, Brejo ou pantano, Poço (água), Nascente, Rápidos e cachoeiras grandes, Rápidos e cachoeiras, Rocha submersa e a descoberto, Molhe e represa: terra e alvenaria, Ancoadouro, Rio seco ou de aluvião, Recife rochoso.



Convenções Terísticas		
Distrito	Sub-Distrito	Sector Consistório
05	06	07

LIMITES		
Distrito	Sub-Distrito	Sector Consistório
05	06	07

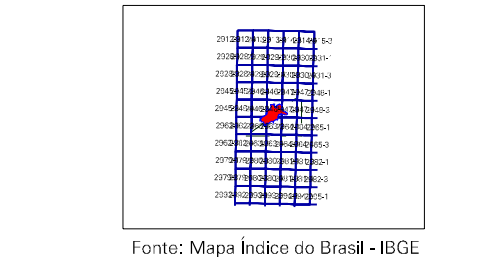


SISTEMA DE PROJEÇÃO UTM
Origem da quadriculagem UTM: Equador e Meridiano 57 W.G.
Acordeões as constantes de 10.000 e 500 Km respectivamente
DATUM HORIZONTAL: SAD 69
Este produto integra a coleção de mapas municipais gerados de forma semi-automatizada, a partir da junção das folhas do Mapeamento Sistemático Brasileiro produzidas pelo IBGE, DSG e outros, em formato raster (ou vetorial) e da Malha Municipal Digital do IBGE, com atualização proveniente de diversas fontes, sem tratamento pleno de integração e consolidação dos elementos cartográficos.

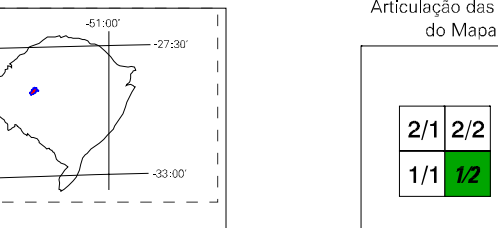
MINISTÉRIO DO PLANEJAMENTO, ORÇAMENTO E GESTÃO
INSTITUTO BRASILEIRO DE GEOGRAFIA E ESTATÍSTICA
A DIRETORIA DE GEOCIÊNCIAS AGRÍCOLAS E GEMINÓLOGIA DA COMARCA DE JAGUARI-RS
Av. Brasil, 16.671 - Parcela das Luças
Rio de Janeiro-RJ - CEP 21.241-451
© 2007 - Serviço de Informação Geográfica

Divisão Político-Administrativa		
GEOCÓDIGO	NOME	
Distrito	Subdistrito	
431110606	JAGUARI	
431110610	LACARIBAMA	
431110617	SANTO IZIDRO	
431110620	TAQUARICIM	

Localização do município no Mapeamento Sistemático



Localização no Estado



ASPECTOS FÍSICOS

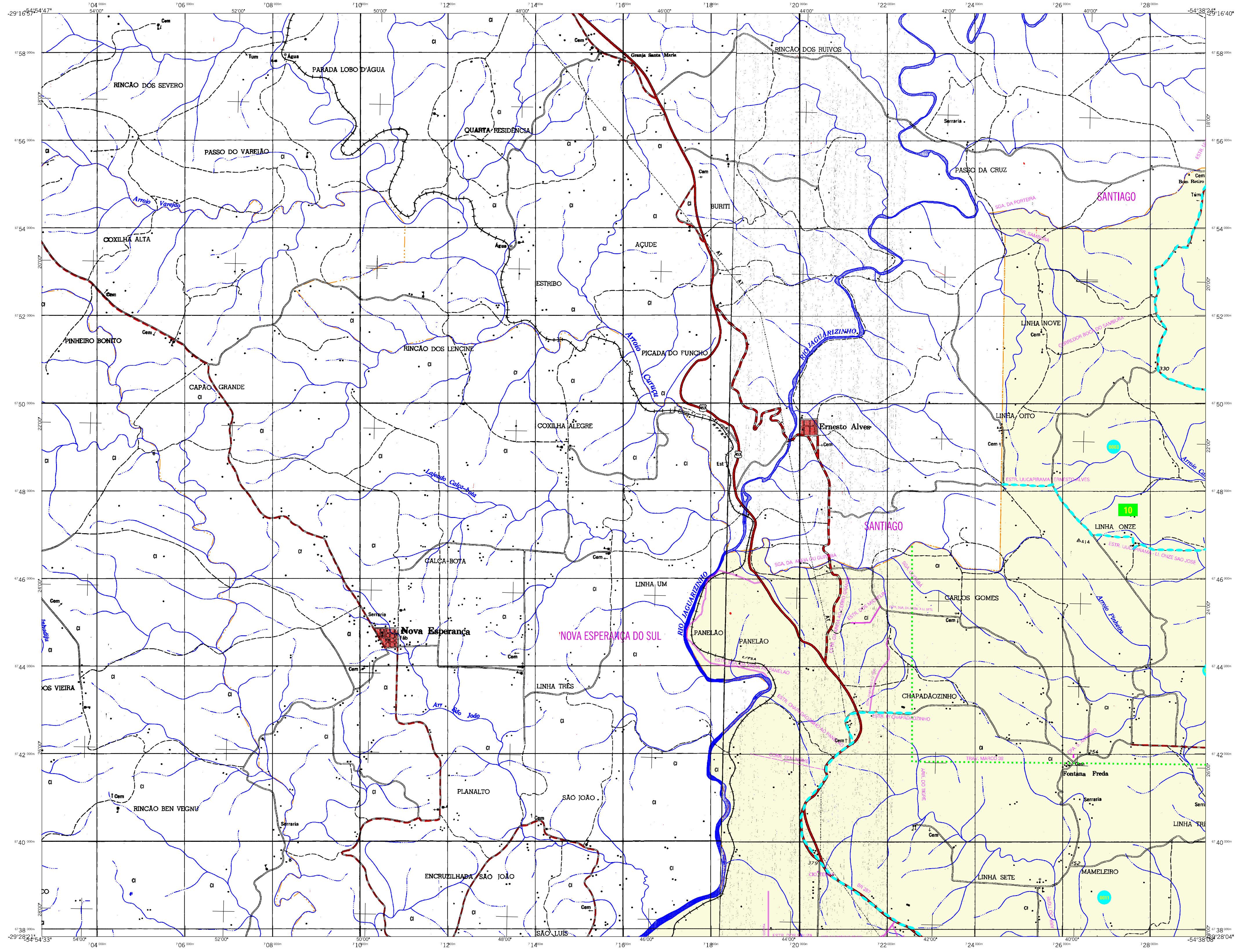
Mesorregião:	CENTRO OCIDENTAL RIO-GRANDENSE
Microrregião:	SANTA MARIA
Altitude da Sede:	Área: 673,7 Km²
COORDENADAS DA SEDE	
Latitude: -29,487	E: 723941
Longitude: -54,680	N: 6731714
	MC
	57

CRONOLOGIA

MALHA TERRITORIAL	2007
EDIÇÃO	25-08-2007
Informações relativas à documentação básica e atualização	
Consultar Metadados	

IMPLEMENTAÇÃO

Coordenação Técnica:	CCAR
Coordenação Cartográfica:	
Coordenação Temática:	CETE
Coordenação de Estruturas Territoriais:	
Unidades Produtoras:	Unidades Estaduais do IBGE
Disseminação:	Centro de Documentação e Disseminação da Informação
	CDDI



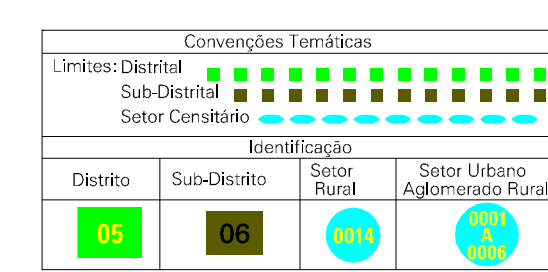
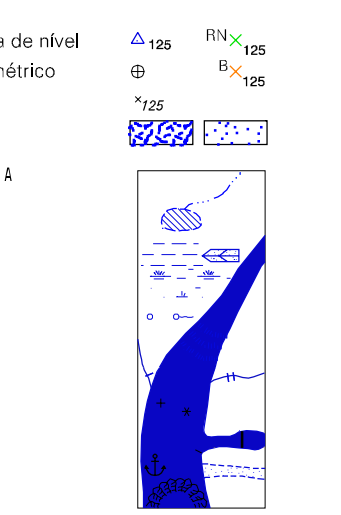
MAPA MUNICIPAL ESTATÍSTICO

ELEMENTOS PLANIMÉTRICOS

- Edificações: Igreja, Escola, Mina, Molino de vento, Molino de água, Campo de emergência, Farol, Localidades
- Linha transmissora de energia, Cerca, Linha telefônica
- Rodovias: auto-estrada pavimentada, sem pavimentação, caminho carroçável, trilha, caminho e picada, prefixo de estrada: federal, estadual
- Ferrovias: bitola larga, bitola estreita

CONVENÇÕES CARTOGRÁFICAS

- ELEMENTOS ALTIMÉTRICOS: Ponto trigonométrico, Referência de nível, Ponto astronômico, Ponto barométrico, Cota comprovada, Superfície deformada, Área
- ELEMENTOS DE HIDROGRAFIA: Curso d'água intermitente, Lago ou lagoa intermitente, Terreno sujeito a inundação, Salina, Brejo ou pântano, Poço (água), Nascente, Rápidos e cachoeiras grandes, Rápidos e cachoeiras, Rocha submersa e a descoberto, Molhe e represa: terra e alvenaria, Ancoradouro, Rio seco ou de aluvião, Recife rochoso



LIMITES
internacional
interdistrital
intermunicipal
áreas especiais

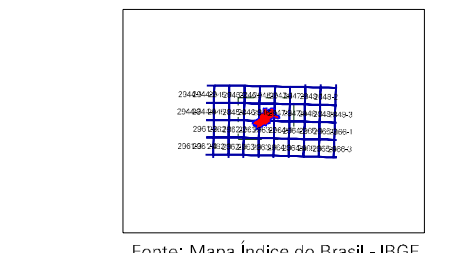


SISTEMA DE PROJEÇÃO UTM
Origem da quadriculagem UTM: Equador e Meridiano 57° W.G.
Acrósio das coordenadas de 100.000 e 500 Km respectivamente
DATUM HORIZONTAL: SAO 69
Este produto integra a coleção de mapas municipais gerados de forma semi-automatizada a partir da junção dos dados do Mapeamento Sistemático Brasileiro produzido pelo IBGE, DSG e outros, em formato raster e/ou vetorial e da Malha Municipal Digital do IBGE, com atualização proveniente de diversas fontes, sem tratamento pleno de integração e consolidação dos elementos cartográficos.

MINISTÉRIO DO PLANEJAMENTO, ORÇAMENTO E GESTÃO
INSTITUTO BRASILEIRO DE GEOGRAFIA E ESTATÍSTICA
A DIRETORIA DE GEOCENÓTIPO, AGRICULTURA E GEMINHOZ DA COMARCAÇÃO DE LUCAS DO SUL, COM O APOIO DO GOVERNO DO PARANÁ, REALIZOU ESTE MAPA.
Av. Brasil, 16.571 - Paraná da Lucas
Rio de Janeiro - RJ - CEP 21.241-051
© 2007 - Todos os direitos reservados

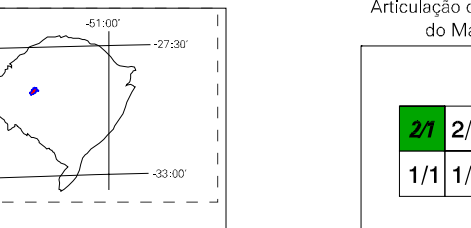
GEOCÓDIGO		Divisão Política-Administrativa		NOME
Distrito	Subdistrito	Distrito	Subdistrito	
431110606		JAGUARI		
431110610		LUCACARRAMA		
431110617		SANTO IZIDRO		
431110620		TAQUARICIM		

ASPECTOS FÍSICOS

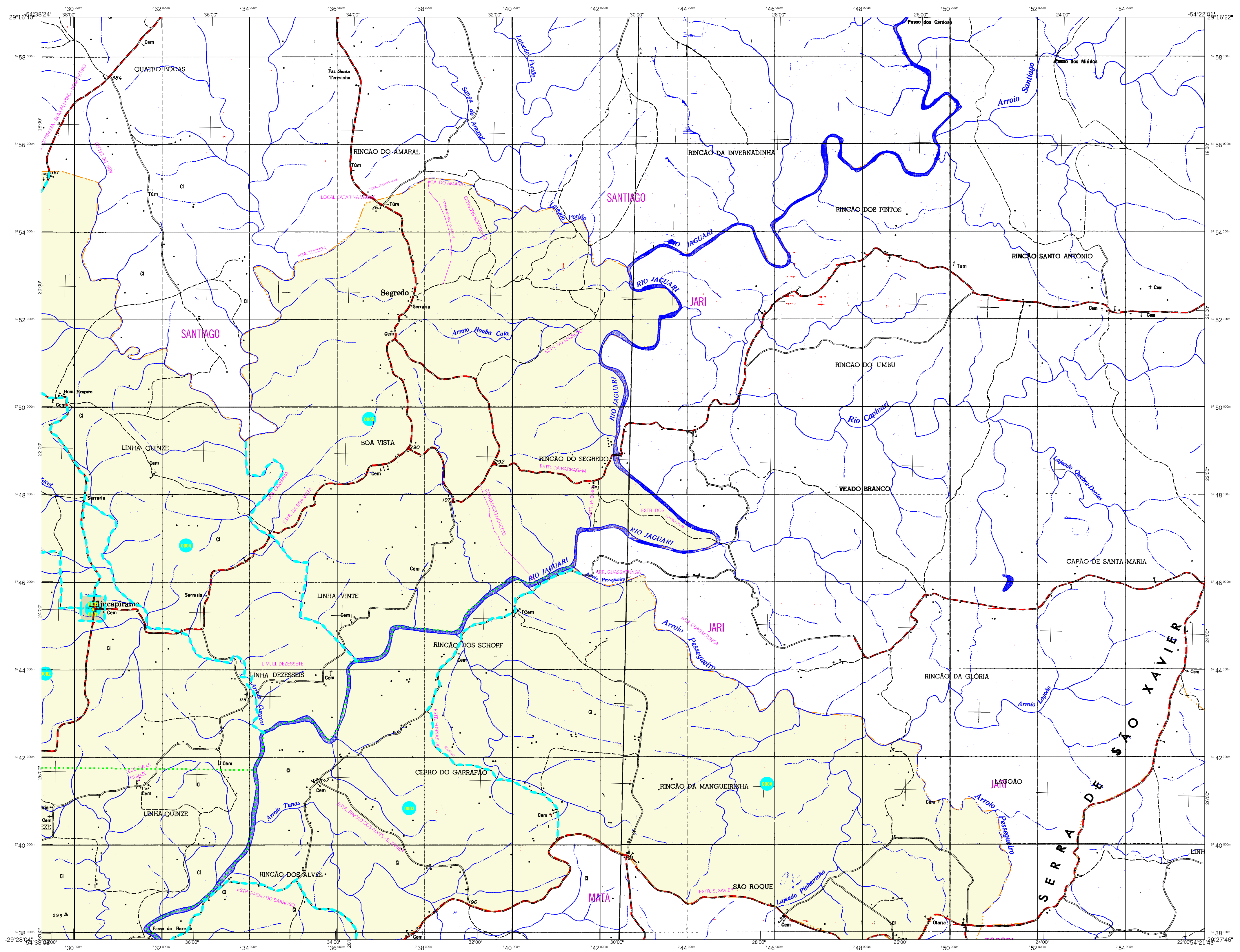


Fonte: Mapa Índice do Brasil - IBGE

LOCALIZAÇÃO NO ESTADO



ASPECTOS FÍSICOS	
Mesorregião:	CENTRO OCIDENTAL RIO-GRANDENSE
Microrregião:	SANTA MARIA
Altitude da Sede:	Área: 673,7 Km ²
COORDENADAS DA SEDE	
Latitude: -29,487	E: 723941
Longitude: -54,680	N: 6731714
MC 57	
CRONOLOGIA	
MALHA TERRITORIAL	2007
EDIÇÃO	25-08-2007
Informações relativas à documentação básica e atualização Consultar Metadados	
IMPLEMENTAÇÃO	
Coordenação Técnica:	CCAR
Coordenação de Cartografia:	
Coordenação Temática:	CETE
Coordenação de Estruturas Territoriais:	
Unidades Produtoras:	Unidades Estatísticas do IBGE
Disseminação:	Centro de Documentação e Disseminação da Informação
CDI	



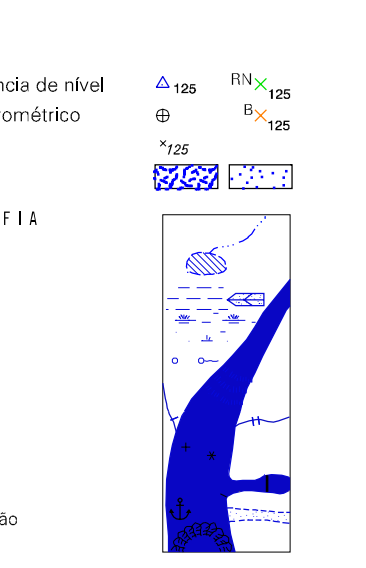
MAPA MUNICIPAL ESTATÍSTICO

ELEMENTOS PLANIMÉTRICOS

- Edificações: Igreja, Escola, Mina, Molino de vento, Molino de água, Campo de emergência, Farol, Localidades.
- Linha transmissora de energia, Cerca, Linha telefônica.
- Rodovias: auto-estrada pavimentada, sem pavimentação, caminho carroçável, trilha, caminho e picada, prefixo de estrada: federal, estadual.
- Ferrovias: bitola larga, bitola estreita.

CONVENÇÕES CARTOGRÁFICAS

- ELEMENTOS ALTIMÉTRICOS:** Ponto trigonométrico, Referência de nível, Ponto astronômico, Ponto barométrico, Cota comprovada, Superfície deformada, Área.
- ELEMENTOS DE HIDROGRAFIA:** Curso d'água intermitente, Lago ou lagoa intermitente, Terreno sujeito a inundação, Salina, Brejo ou pântano, Poço (água), Nascente, Rápidos e cachoeiras grandes, Rápidos e cachoeiras, Rocha submersa e a descoberto, Molhe e represa: terra e alvenaria, Ancoradouro, Rio seco ou de aluvião, Recife rochoso.



Convenções Territoriais		
Distrito	Sub-Distrito	Setor Urbano Aglomerado Rural

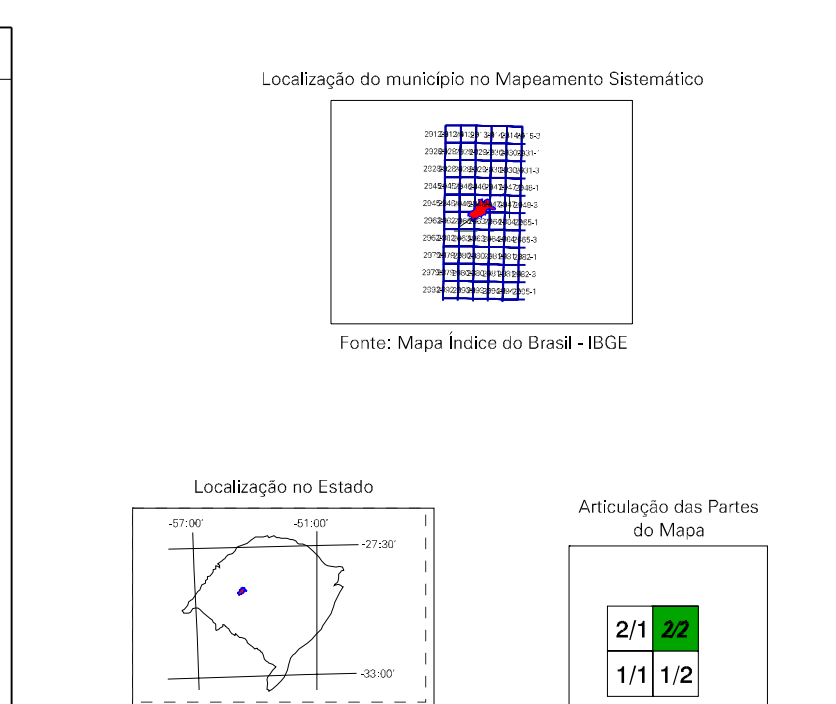
ESCALA 1 : 50.000

SISTEMA DE PROJEÇÃO UTM
Origem da quadragem: UTM; Equador e Meridiano 57 W.G.
Aeroides as constantes de 10.000 e 500 Km respectivamente
DATUM HORIZONTAL: SAD 69

Este produto integra a coleção de mapas municipais gerados de forma semi-automatizada a partir da junção dos dados do Movimento Sistemático Brasileiro produzido pelo IBGE, DSG e outros, em formato raster ou vetorial e da Malha Municipal Digital do IBGE, com atualização proveniente de diversas fontes, sem tratamento pleno de integração e compatibilização dos elementos cartográficos.

MINISTÉRIO DO PLANEJAMENTO, ORÇAMENTO E GESTÃO
INSTITUTO BRASILEIRO DE GEOGRAFIA E ESTATÍSTICA
A DIRETORIA DE GEOCIÊNCIAS aplicou a geometria da comunicação de dados em imagens vetoriais neste mapa.
Av. Brasil, 16.571 - Parada da Lucas
Rio de Janeiro RJ - CEP 21.241-051
© 2007 - Todos os direitos reservados

Divisão Político-Administrativa		NOBRE
Distrito	Subdistrito	
431110606	JAGUARI	
431110610	JACUARANA	
431110617	SANTO IZIDRO	
431110620	TAQUARICIM	



ASPECTOS FÍSICOS	
Mesorregião:	CENTRO OCIDENTAL RIO-GRANDENSE
Microrregião:	SANTA MARIA
Altitude da Sede:	Área: 673,7 Km ²
COORDENADAS DA SEDE	
Latitude: -29,487	E: 723941
Longitude: -54,680	N: 6739714
MC 57	
CRONOLOGIA	
MALHA TERRITORIAL	2007
EDIÇÃO	25-08-2007
Informações relativas à documentação básica e atualização: Consultar Metadados	
IMPLEMENTAÇÃO	
Coordenação Técnica:	CCAR
Coordenação de Cartografia:	
Coordenação Temática:	CETE
Coordenação de Estruturas Territoriais:	
Unidades Produtoras:	Unidades Estatísticas do IBGE
Disseminação:	Centro de Documentação e Disseminação da Informação
	CDDI