

CONVENÇÕES CARTOGRÁFICAS

ELEMENTOS PLANIMÉTRICOS

- Edifícios
- Igreja, Escola, Mina
- Vicino de vento, Molho de água
- Campo de emergência, Farol
- Localidades
- Linha transmissora de energia, Corca
- Linha telefônica
- Rodovias
 - auto-estrada pavimentada
 - sem pavimentação
 - caminho carroçável
 - trilha, caminho o picada
 - perfil de estrada: federal, estadual
- Ferrovias
 - bicóla larga
 - bicóla estreita

ELEMENTOS ALTIMÉTRICOS

- Ponto trigonométrico, Referência de nível
- Ponto astronômico, Ponto barométrico
- Cota comprovada
- Superfície deformada, Área

ELEMENTOS DE HIDROGRAFIA

- Curso d'água intermitente
- Lago ou lagoa intermitente
- Terreno sujeito a inundação, Safina
- Brejo ou pântano
- Poço (lágua), Nascente
- Rápidos e cachoeiras grandes
- Rápidos e cachoeiras
- Rocha submersa e a descoberto
- Molho e represa: terra e alvenaria
- Ancoradouro, Rio seco ou de aluvião
- Recife rochoso

CONVENÇÕES TEMÁTICAS

Límites: Distrital	Sub-Distrital	Sector Rural	Sector Urbano
05	06	07	08

LIMITES

- Internacional
- Interestadual
- Intermunicipal
- Áreas especiais

MAPA MUNICIPAL ESTATÍSTICO

Escala 1 : 50.000

SISTEMA DE PROJEÇÃO UTM
Origem do quilômetro UTM: Equador e Meridiano 51 WGR.
Acrescidas as constantes de 1000 e 500 km respectivamente
DATUM HORIZONTAL: SAD 69

Este produto integra a coleção de mapas municipais gerados de forma semi-automatizada, a partir da junção das folhas do Mapeamento Sistemático Brasileiro produzido pelo IBGE, DSE e outros, em formato raster e/o vetorial e da Malha Municipal Digital do IBGE, com atualização proveniente de diversas fontes, sem tratamento plano de integração e completude dos elementos cartográficos.

MINISTÉRIO DO PLANEJAMENTO, ORÇAMENTO E GESTÃO
INSTITUTO BRASILEIRO DE GEOGRAFIA E ESTATÍSTICA
A DIRETORIA DE GEOCIÊNCIAS registra e gerencia a correção de falhas ou omissões verificadas neste mapa.
Av. Brasil, 15.077 - Planalto das Laranjeiras
Rio de Janeiro/RJ - CEP 21.241-051
© 2007 - Todos os direitos reservados

Divisão Político-Administrativa		NOME
GEOCÓDIGO		
Distrito	431112205	JAQUIRANA
Subdistrito	431112210	CHAPARRA

Localização do município no Mapeamento Sistemático

ASPECTOS FÍSICOS

Mesorregião:	NORDESTE RIO-GRANDENSE		
Microrregião:	VACARIA		
Área da Sede:	Área: 907,3 Km ²		
COORDENADAS DA SEDE			
Latitude:	-28,885	E: 562000	MC
Longitude:	-50,368	N: 6804574	51

Localização no Estado

Articulação das Partes do Mapa

2/1 2/2
1/1 1/2

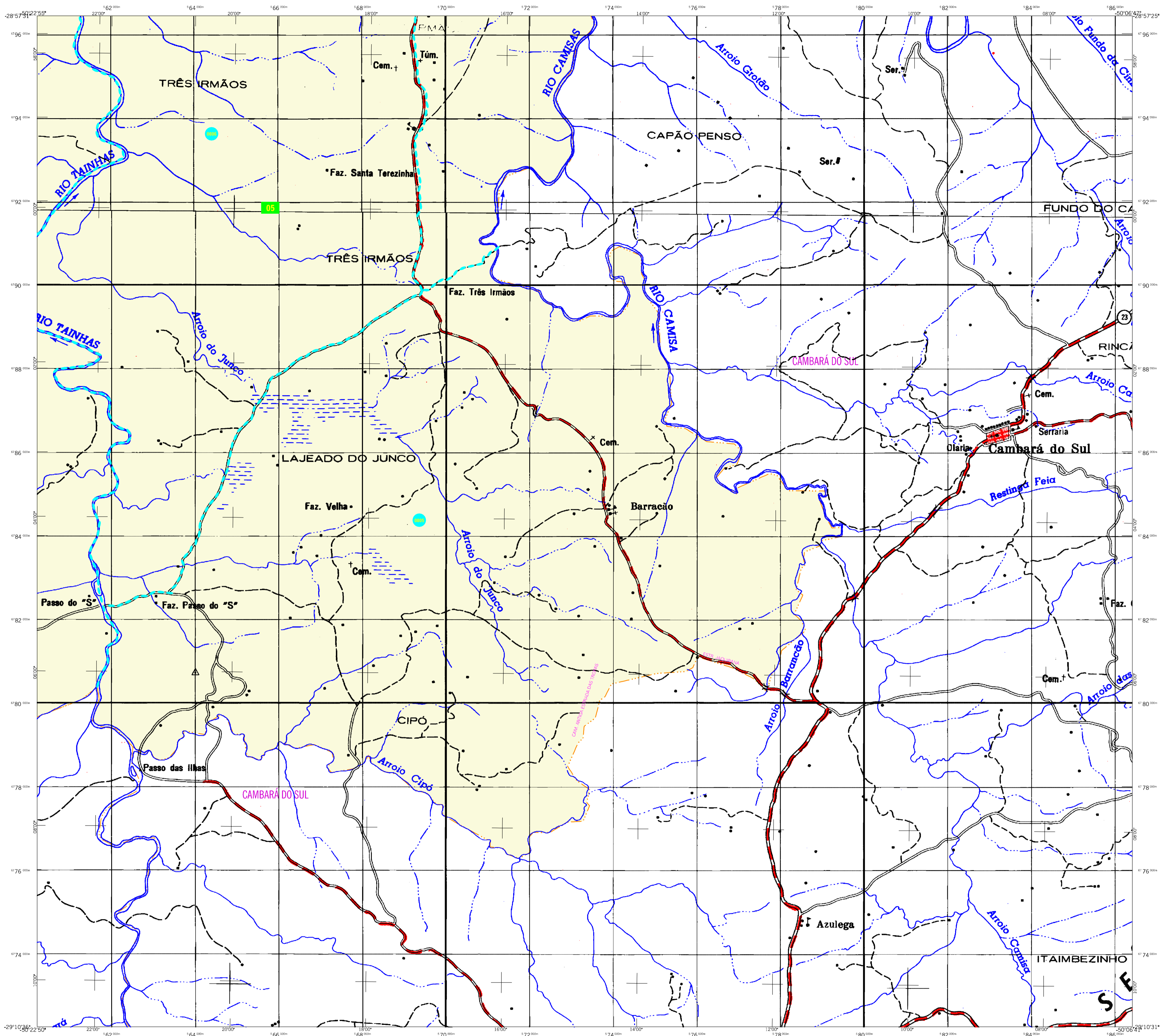
CHRONOLOGIA

MALHA TERRITORIAL	2007
EDIÇÃO	25-28-2007
Informações técnicas e documentação básica e atualização	Consultar Metadados

IMPLEMENTAÇÃO

Coordenação Técnica:	Coordenação de Cartografia	CCAR
Coordenação Temática:	Coordenação de Estruturas Temáticas	CETE
Unidades Produtoras:	Unidades Operacionais do IBGE	
Distribuição:	Centro de Documentação e Disseminação da Informação	CDI

Jaquirana-RS



MAPA MUNICIPAL ESTATÍSTICO

Jaquirana-RS

CONVENÇÕES CARTOGRÁFICAS

ELEMENTOS PLANIMÉTRICOS

- Edifícios
- Igreja, Escola, Mina
- Vizinhança, Molho de água
- Campo de emergência, Fardol
- Localidades
- Linha transmissora de energia, Corça
- Linha telefônica
- Rodovias
- auto-estrada pavimentada
- sem pavimentação
- caminho carroçável
- trilha, caminho ou picada
- perfilso de estrada: estadual
- Ferrovias
- bicóla larga
- bicóla estreita

ELEMENTOS ALTIMÉTRICOS

- Ponto trigonométrico, Referência de nível
- Ponto astronômico, Ponto barométrico
- Cota comprovada
- Superfície deformada, Areia

ELEMENTOS DE HIDROGRAFIA

- Curso d'água intermitente
- Lago ou lagoa intermitente
- Terreno sujeito a inundação, Sítio
- Brejo ou pântano
- Poço (lágua), Nascente
- Rápidos e cachoeiras grandes
- Rápidos e cachoeiras
- Rocha submersa e a descoberto
- Rocha e represa: terra e alvenaria
- Anacardos, Rio seco ou de alagado
- Recife rochoso

ATUALIZAÇÕES CARTOGRÁFICAS

- COR MAGENTA - Levantamentos por GPS e/ou Imagens de Satélites
- COR VERDE - Lançamento aproximado sem comprovação cartográfica

CONVENÇÕES TEMÁTICAS

Límites: Distrital	Sub-Distrital	Sector Censitário
Identificação	Sector Rural	Sector Urbano Aglomerado Rural

LIMITES

- Internacional
- Interestadual
- Intermunicipal
- Interdistrital
- áreas especiais

Escala 1 : 50.000

SISTEMA DE PROJEÇÃO UTM
Origem de quilômetros UTM: Equador e Meridiano 51° WGR.
Acordados os constantes de 1000 e 500 km respectivamente
DATUM HORIZONTAL: SAD 69

Este produto integra a coleção de mapas municipais gerados de forma sistematizada, a partir da junção dos folhos do Mapeamento Sistemático Brasileiro produzido pelo IBGE, DSE e outros, em formato raster e/ou vetorial e da Malha Municipal Digital do IBGE, com atualização proveniente de diversas fontes, sem tratamento plano de integração e completude dos elementos cartográficos.

MINISTÉRIO DO PLANEJAMENTO, ORÇAMENTO E GESTÃO
INSTITUTO BRASILEIRO DE GEOGRAFIA E ESTATÍSTICA
A DIRETORIA DE GEOCIÊNCIAS registra e gerencia a cartografia de fontes ou fontes verificadas neste mapa.
Av. Brasil, 15.077 - Parque de Lacerd
Rio de Janeiro/RJ - CEP 21.241-051
© IBGE - todos os direitos reservados

Divisão Político-Administrativa

GEOCÓDIGO	NOME
43111205	JACUIRANA
43111210	CHAPADA

Localização do município no Mapeamento Sistemático

Fonte: Mapa Índice do Brasil-IBGE

Localização no Estado

Arquituração das Partes do Mapa

2/1 2/2
1/1 1/2

ASPECTOS FÍSICOS

Mesorregião: NORDESTE RIO-GRANDENSE
Microrregião: VACARIA

Área: 907,3 Km²

Altitude da Sede: 25-28-2007

COORDENADAS DA SEDE

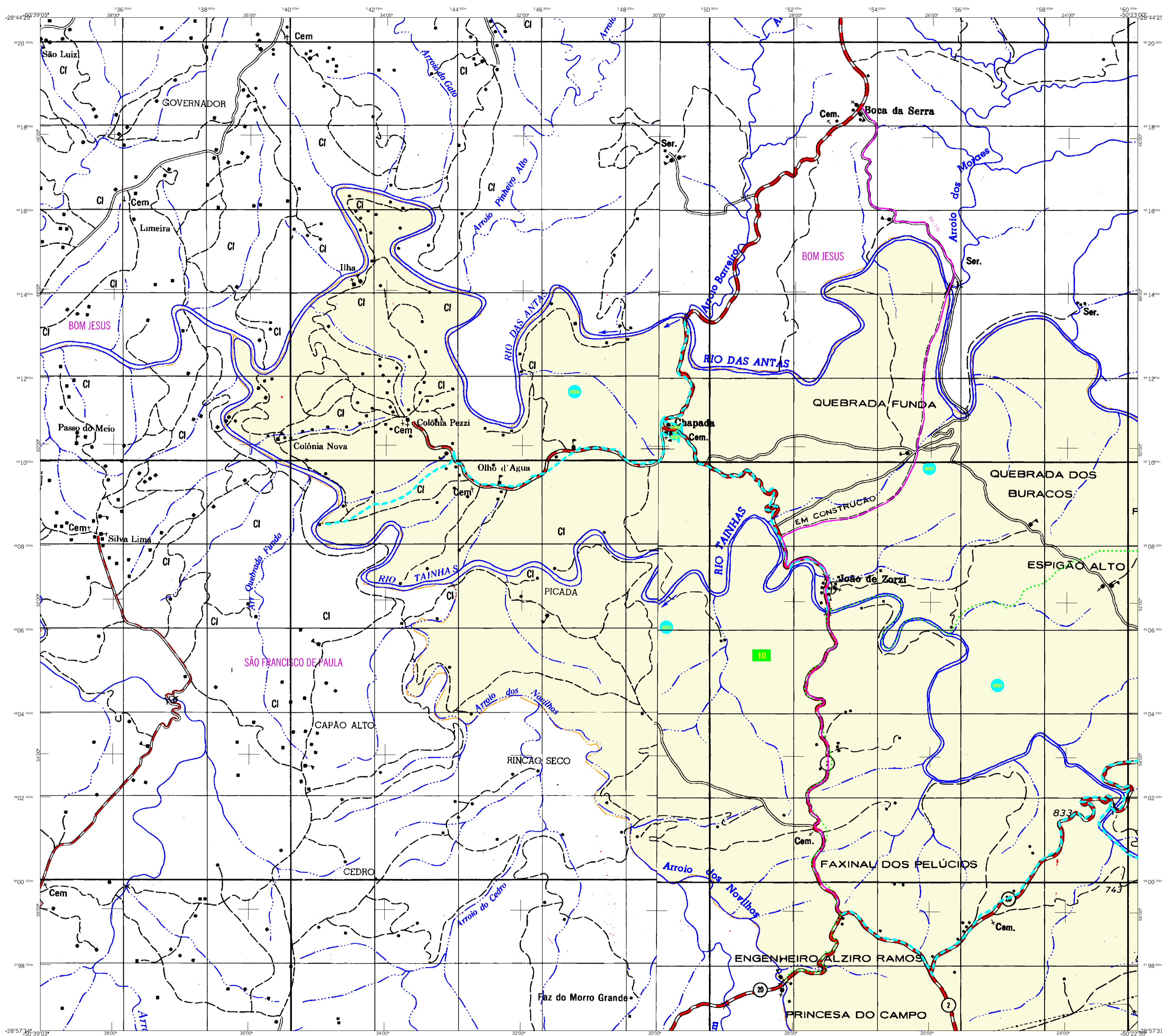
Latitude: -28,985	E: 562000	MC
Longitude: -50,368	N: 6804574	51

CRONOLOGIA

MALHA TERRITORIAL	2007
EDIÇÃO	25-28-2007
Informações técnicas e documentação básica e atualização	Consultar Metadados

IMPLEMENTAÇÃO

Coordenação Técnica: Coordenação de Cartografia	CCAR
Coordenação Temática: Coordenação de Estruturas Temáticas	CETE
Unidades Produtoras: Unidades Operacionais do IBGE	
Distribuição: Centro de Documentação e Disseminação de Informação	CDI



CONVENÇÕES CARTOGRÁFICAS

- ELEMENTOS PLANIMÉTRICOS**
- Edificações: Igreja, Escola, Mina, etc.
 - Linhas de energia e telefônica.
 - Rodovias: auto-estrada, pavimentada, etc.
 - Ferrovias: bicoifa larga, bicoifa estreita.
- ELEMENTOS ALTIMÉTRICOS**
- Ponto trigonométrico, Referência de nível.
 - Superfície deformada, Área.
 - Terreno sujeito a inundação, Sítio, Brejo ou pântano, Poço (água), Nascente, Rápidos e cachoeiras.
- ELEMENTOS DE HIDROGRAFIA**
- Curso d'água intermitente, Lago ou lagoa intermitente, Terreno sujeito a inundação, Sítio, Brejo ou pântano, Poço (água), Nascente, Rápidos e cachoeiras.
- LIMITES**
- Limite internacional, Limite interestadual, Limite intermunicipal, Áreas especiais.

MAPA MUNICIPAL ESTATÍSTICO

ESCALA 1 : 50.000

SISTEMA DE PROJEÇÃO UTM
Origem da quilometragem UTM: Equador e Meridiano 51 WGR.
Acordada as coordenadas de 1000 e 500 km respectivamente DATUM HORIZONTAL SAD 69

Este produto resulta a coleção de mapas municipais gerados de forma automática, a partir da base de dados do Mapeamento Sistemático Brasileiro produzido pelo IBGE, DSE e outros, em formato raster, e a Malha Municipal Digital do IBGE, com atualização proveniente de diversas fontes, sem tratamento planimétrico, integração e complementação dos elementos cartográficos.

MINISTÉRIO DO PLANEJAMENTO, ORÇAMENTO E GESTÃO
INSTITUTO BRASILEIRO DE GEOGRAFIA E ESTATÍSTICA
A DIRETORIA DE GEOCIÊNCIAS, através da coordenação de dados e informações verificadas neste mapa.
Rio de Janeiro, 15 de 07 - Planeta do Lugar
Rio de Janeiro - CEP 21.241-051
© 2007 - todos os direitos reservados

Divisão Político-Administrativa	
GEOCÓDIGO	NOME
Distrito	JAQUIRANA
Subdistrito	CHAPADA

Localização do município no Mapeamento Sistemático

ASPECTOS FÍSICOS

Microrregião: NOROESTE RIO-GRANDENSE
Município: VACARIA

Área da Sede: 907,3 Km²
Área do Município: 1.000,0 Km²

Coordenadas da Sede: E: 562000 N: 6804574
Latitude: -28,985 Longitude: -50,368

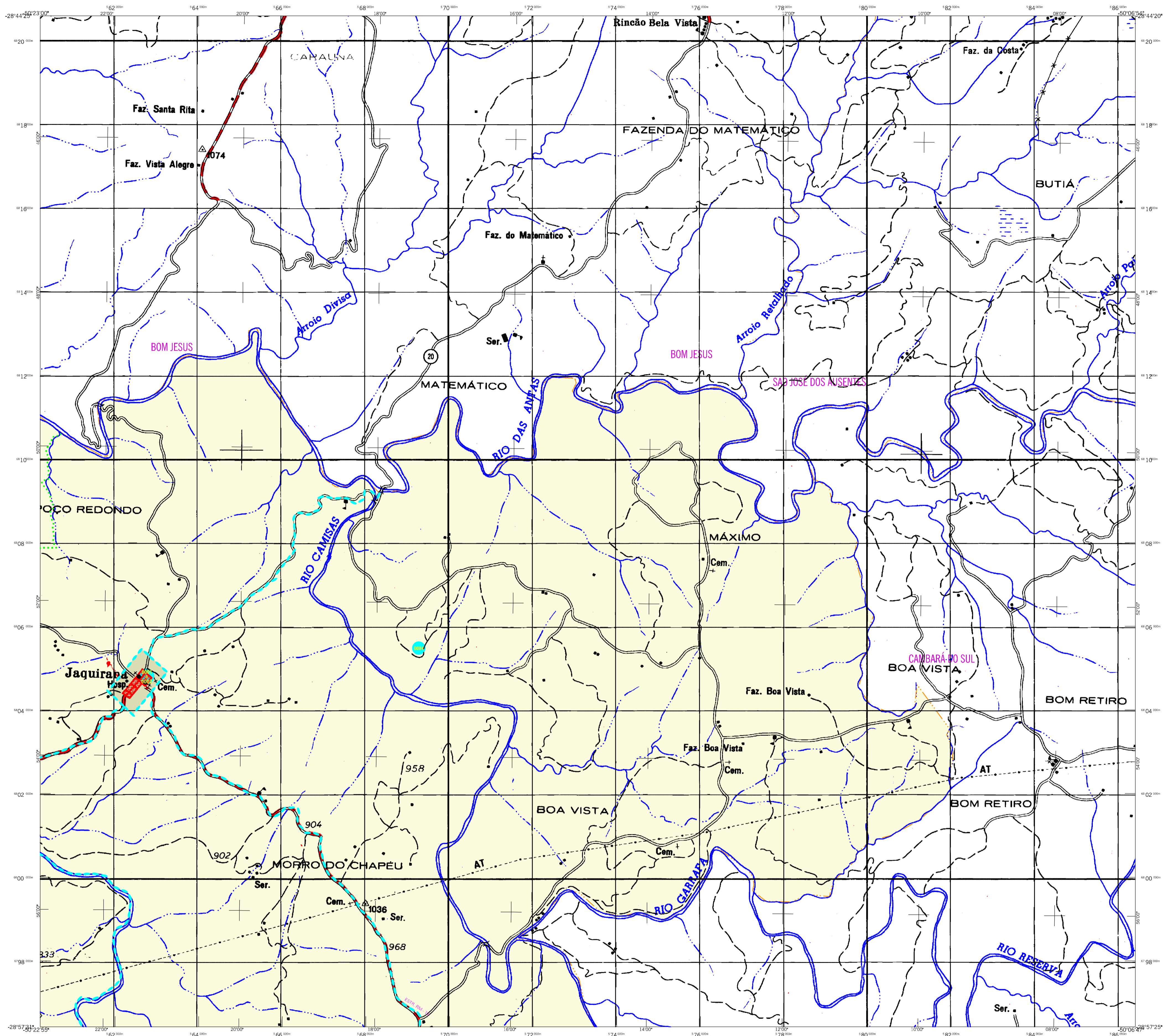
CRONOLOGIA

Malha Territorial: 2007
Edição: 26-28-2007

IMPLEMENTAÇÃO

Coordenação Técnica: CGAR
Coordenação de Cartografia: CGAR
Coordenação de Estruturas Territoriais: CETE
Unidades Produtoras: Unidades Operacionais do IBGE
Disseminação: Centro de Documentação e Disseminação de Informação (CDI)

Jaquirana-RS



MAPA MUNICIPAL ESTATÍSTICO

Jaquirana-RS

CONVENÇÕES CARTOGRÁFICAS

ELEMENTOS PLANIMÉTRICOS

- Edificações: Igreja, Escola, Mina, Vizinhança de vento, Molino de água, Campo de emergência, Farol, Localidades
- Linha transmissora de energia, Corça, Linha telefônica
- Rodovias: auto-estrada pavimentada, sem pavimentação, caminho carroçável, trilha, caminho o picada, perfilso de estrada: federal, estadual
- Ferrovias: bitola larga, bitola estreita

ELEMENTOS ALTIMÉTRICOS

- Ponto trigonométrico, Referência de nível
- Ponto astronômico, Ponto barométrico
- Cota comprovada
- Superfície deformada, Área

ELEMENTOS DE HIDROGRAFIA

- Curso d'água intermitente
- Lago ou lagoa intermitente
- Terreno sujeito a inundação, Sítio
- Brejo ou pântano
- Poço (água), Nascente
- Rápidos e cachoeiras grandes
- Rápidos e cachoeiras
- Rocha submersa e a descoberto
- Rocha e represa: terra e alvenaria
- Ancoadouro, Rio seco ou de alúvio
- Recife rochoso

LIMITES

- Internacional
- Interestadual
- Intermunicipal
- áreas especiais

ATUALIZAÇÕES CARTOGRÁFICAS

- COR MAGENTA - Levantamentos por GPS e/ou Imagens de Satélites
- COR VERDE - Lançamento aproximado sem comprovação cartográfica

CONVENÇÕES TEMÁTICAS

Limites: Distrital, Sub-Distrital, Setor Censitário

Identificação: 05, 06, 07, 08

Setor Rural, Setor Urbano Aglomerado Rural

LIMITES

- Internacional
- Interestadual
- Intermunicipal
- áreas especiais

Escala 1 : 50.000

SISTEMA DE PROJEÇÃO UTM
Origem de quilômetros UTM: Equador e Meridiano 51 WGR.
Acrescidas as coordenadas de 10.000 e 500 em respectivamente DATUM HORIZONTAL SAD 89

Este produto integra a coleção de mapas municipais gerados de forma sistematizada, a partir da junção das folhas do Mapeamento Sistemático Brasileiro produzido pelo IBGE, DSE e outros, em formato raster e/ou vetorial e da Malha Municipal Digital do IBGE, com atualização proveniente de diversas fontes, sem tratamento plano de integração e completude dos elementos cartográficos.

MINISTÉRIO DO PLANEJAMENTO, ORÇAMENTO E GESTÃO
INSTITUTO BRASILEIRO DE GEOGRAFIA E ESTATÍSTICA
A DIRETORIA DE GEOCIÊNCIAS, geografia e estatística de correção de falhas ou omissões verificadas neste mapa.
Av. Brasil, 15.077 - Planalto do Lacerda
Rio de Janeiro-RJ - CEP 21.241-051
© 2007 - todos os direitos reservados

Divisão Político-Administrativa

GEOCÓDIGO	NOME
43111205	JACUIRANA
43111210	CHAPADA

Localização do município no Mapeamento Sistemático

Fonte: Mapa Índice do Brasil-IBGE

Localização no Estado

Arquiação das Partes do Mapa

2/1

1/1 1/2

ASPECTOS FÍSICOS

Mesorregião: NORDESTE RIO-GRANDENSE

Microrregião: VACARIA

Área da Sede: Área: 907,3 Km²

COORDENADAS DA SEDE

Latitude: -28,985 E: 562000

Longitude: -50,368 N: 6804574

MC 51

CRONOLOGIA

MALHA TERRITORIAL: 2007

EDICÃO: 25-28-2007

Informações relativas a documentação básica e atualização: Consultar Metadados

IMPLEMENTAÇÃO

Coordenação Técnica: Coordenação de Cartografia CCAR

Coordenação Temática: Coordenação de Estruturas Temáticas CETE

Unidades Produtoras: Unidades Operacionais do IBGE

Elaboração: Centro de Documentação e Disseminação de Informação CDDI