

MAPA MUNICIPAL ESTATÍSTICO

Jari-RS

CONVENÇÕES CARTOGRÁFICAS

- ELEMENTOS PLANIMÉTRICOS**
- Edificações: Igreja, Escola, Mina, Molino de vento, Molino de água, Campo de emergência, Farol, Localidades
 - Linha transmissora de energia, Cerca, Linha telefônica
 - Rodovias: auto-estrada pavimentada, sem pavimentação, caminho carroçável, trilha, caminho o picada, prefixo de estrada: federal, estadual
 - Ferrovias: bitola larga, bitola estreita
- ELEMENTOS ALTIMÉTRICOS**
- Ponto trigonométrico, Referência de nível
 - Ponto astronômico, Ponto barométrico
 - Cota comprovada
 - Superfície de formada, Área
- ELEMENTOS DE HIDROGRAFIA**
- Curso d'água intermitente
 - Lago ou lagoa intermitente
 - Terreno sujeito a inundação, Salina
 - Brejo ou pântano
 - Popo (lagal), Nascente
 - Rápidos e cachoeiras grandes
 - Rápidos e cachoeiras
 - Rocha submersa e descoberto
 - Melhe e represa; terra e alvenaria
 - Ancoradouro, Rio seco ou de aluvião
 - Recife rochoso
- LIMITES**
- Internacional
 - Interestadual
 - Intermunicipal
 - Áreas especiais
- ATUALIZAÇÕES CARTOGRÁFICAS**
- COR MAGENTA - Levantamentos por GPS e/ou Imagens de Satélites
 - COR VERDE - Lançamento aproximado sem comprovação cartográfica

Convenções Temáticas

Limite: Distrital	Limite: Sub-Distrital	Limite: Setor	Limite: Setor Urbano	Limite: Setor Urbano Rural
05	06	07	08	09

SISTEMA DE PROJEÇÃO UTM
Origem da quilonagem UTM: Equador e Meridiano 57 WGR, Aproximada às coordenadas de 10.000 e 500 Km, respectivamente. DATUM HORIZONTAL: SAD 69.

Este produto integra a coleção de mapas municipais gerados de forma semi-automatizada, a partir da junção das folhas do Mapeamento Sistemático (Brasil) produzidas pelo IBGE, DSE e outras, em formato raster (ou vetorial) e da Malha Municipal Digital do IBGE, com atualização proveniente de diversas fontes, sem tratamento plano de integração e consolidação dos elementos cartográficos.

MINISTÉRIO DO PLANEJAMENTO, ORÇAMENTO E GESTÃO
INSTITUTO BRASILEIRO DE GEOGRAFIA E ESTATÍSTICA
A DIRETORIA DE GEOGRÁFICA, ESPECIALIZADA em geografia de planejamento de fatos ou omissões verificadas neste mapa.
Rio de Janeiro/RJ - CEP 21.241-651
©IBGE - Todos os direitos reservados

Escala 1 : 50.000

0 1.000 2.000 3.000

Localização do município no Mapeamento Sistemático

Localização no Estado

Articulação das Partes do Mapa

2/1/22
1/1/22

Divisão Político-Administrativa

GEOCÓDIGO	NOME
431113005	JARI

ASPECTOS FÍSICOS

Microrregião: CENTRO OCCIDENTAL RIO-GRANDENSE

Mesorregião: SANTIAGO

Altitude da Sede: Área: 857,2 Km²

COORDENADAS DA SEDE

Latitude: -29,281 E: 78,677

Longitude: -54,224 N: 6756564

MC 57

CRONOLOGIA

MALHA TERRITORIAL: 2007

EDIÇÃO: 25-09-2007

Informações técnicas e documentação básica e atualização: Consultar Meadados

IMPLEMENTAÇÃO

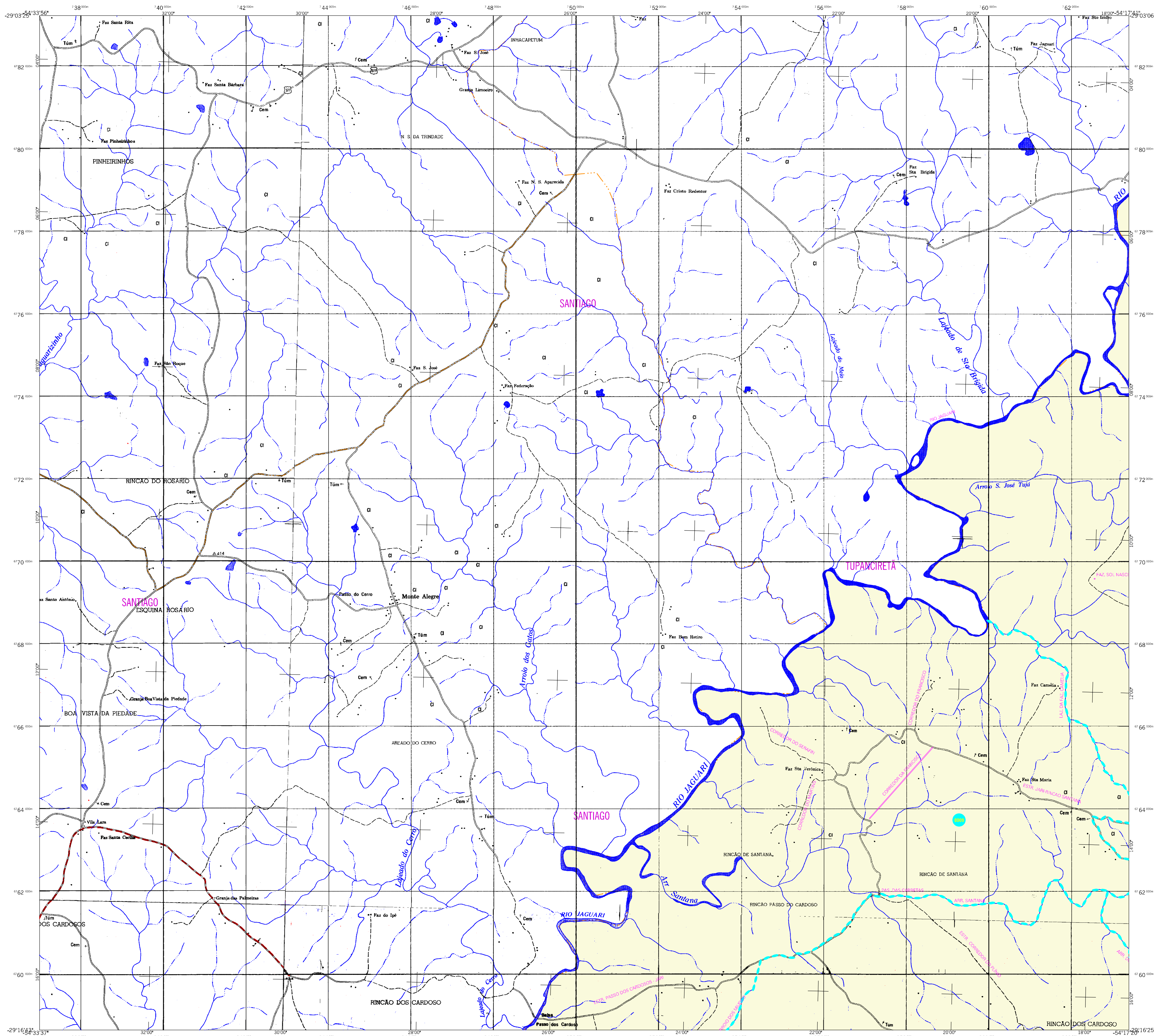
Coordenação Técnica: Coordenação de Cartografia

Coordenação Temática: Coordenação de Estruturas Territoriais

Unidades Produtoras: Unidades Estaduais do IBGE

Discriminação: Centro de Documentação e Disseminação da Informação

Mapa Digital em Pdf



MAPA MUNICIPAL ESTATÍSTICO

ELEMENTOS PLANIMÉTRICOS

Edificações: Igreja, Escola, Mina, Molino de vento, Molino de água, Campo de emergência, Farol, Localidades.

Linha transmissora de energia, Corca, Linha telefônica.

Rodovias: auto-estrada, pavimentada, sem pavimentação, sem pavimentação, caminho carroçável, trilha, caminho e plicada, prefixo de estrada: federal, estadual.

Ferrovias: bitola larga, bitola estreita.

ELEMENTOS ALTIMÉTRICOS

Ponto trigonométrico, Referência de nível, Ponto astronômico, Ponto barométrico, Cota comprovada, Superfície deformada, Área.

ELEMENTOS DE HIDROGRAFIA

Curso d'água intermitente, Lago ou lagoa intermitente, Terreno sujeito a inundação, Salina, Brejo ou pântano, Poço (lágua), Nascente, Rápidos e cachoeiras grandes, Rápidos e cachoeiras, Rocha submersa e descoberto, Malhe e represa; terra e alvenaria, Ancoradouro, Rio seco ou de aluvião, Recife rochoso.

CONVENÇÕES CARTOGRÁFICAS

Convenções Temáticas: Limite: Distrital, Sub-Distrital, Setor Censitário.

Identificação: Distrito 05, Sub-Distrito 06, Setor Rural, Setor Urbano Aglomerado Rural.

LIMITES

Internacional, Interestadual, Intermunicipal, áreas especiais.

Escala 1 : 50.000

SISTEMA DE PROJEÇÃO UTM
Origem da quilométragem: UTM; Equador e Meridiano 57 WGR, Aproximada às constantes de 10.000 e 500 Km respectivamente DATUM HORIZONTAL SAD 69

Este produto integra a coleção de mapas municipais gerados de forma semi-automatizada, a partir da junção das folhas do Mapeamento Sistemático Brasileiro produzidas pelo IBGE, DSE e outras, em formato raster, alto, vetorial e da Malha Municipal Digital do IBGE, com atualização proveniente de diversas fontes, sem tratamento plano de integração e conclusão dos elementos cartográficos.

MINISTÉRIO DO PLANEJAMENTO, ORÇAMENTO E GESTÃO
INSTITUTO BRASILEIRO DE GEOGRAFIA E ESTATÍSTICA
A DIRETORIA DE GEODÊSIA, APLICADA E GEOFÍSICA é responsável pela elaboração de falhas ou omissões verificadas neste mapa.
Av. Brasil, 15.077 - Fone: 011-3241-1000
Rio de Janeiro/RJ - CEP 21.241-651
©IBGE - Todos os direitos reservados

ASPECTOS FÍSICOS

Mesorregião: CENTRO OCCIDENTAL RIOGRANDENSE
Microrregião: SANTIAGO
Área: 857,2 Km²
Altitude da Sede: 25-49-2007
Coordenadas da Sede: 29°28'11" S, 54°22'24" W
Informações relativas à documentação básica e atualização: Consultar Meadados

CRONOLOGIA

Malha Territorial: 2007
Edição: 25-49-2007
Informações relativas à documentação básica e atualização: Consultar Meadados

IMPLEMENTAÇÃO

Coordenação Técnica: Coordenação de Cartografia
Coordenação Temática: Coordenação de Estruturas Territoriais
Unidades Produtoras: Unidades Sateleite do IBGE
Elaboração: Centro de Documentação e Disseminação de Informação (CDDI)

