

MAPA MUNICIPAL ESTATÍSTICO

ELEMENTOS PLANIMÉTRICOS

- Edificações**
- Igreja, Escola, Mina
 - Molinho de vento, Molinho de água
 - Campo de emergência, Farol
 - Localidades
 - Linha transmissora de energia, Cerca
 - Linha telefônica
- Rodovias**
- auto-estrada
 - pavimentada
 - sem pavimentação
 - caminho carroçável
 - trilha, caminho e picada
 - prefeio de estrada: federal, estadual
- Ferrovias**
- bitola larga
 - bitola estreita

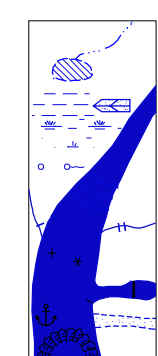
ELEMENTOS ALTIMÉTRICOS

- Ponto trigonométrico, Referência de nível
- Ponto astronômico, Ponto barométrico
- Cota comprovada
- Superfície deformada, Areia

ELEMENTOS DE HIDROGRAFIA

- Curso d'água intermitente
- Lago ou lagoa intermitente
- Terreno sujeito a inundação, Salina
- Brejo ou pantano
- Poço (lúgus), Nascente
- Rápidos e cataratas grandes
- Rápidos e cataratas
- Rocha submersa e a descoberto
- Molhe e represa; terra e alvenaria
- Ancoradouro, Rio seco ou de atvélvo
- Recife rochoso

- 125
- 125
- 125



Convenções Temáticas	
Limite: Distrital	■
Sub-Distrital	■
Setor Consistido	■
Identificação	
Distrito	05
Sub-Distrito	06
Setor Rural	07
Setor Urbano Aglomerado Rural	08

LIMITES

- internacional
- interestadual
- intermunicipal
- áreas especiais

Escala 1 : 100.000

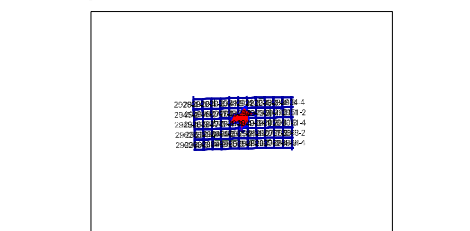
SISTEMA DE PROJEÇÃO UTM
Origem da quilometragem UTM: Equador e Meridiano 51 WGr,
Acessadas as constantes de 10.000 e 500 Km respectivamente
DATUM: HORIZONTAL; SAD 69

Este produto integra a coleção de mapas municipais geridos de forma semi-automatizada,
a partir da junção das fontes do Mapeamento Sistemático Brasileiro produzido pelo
IBGE, DSE e outros, em formato raster ou vetorial e da Malha Municipal Digital do IBGE,
com atualização proveniente de diversas fontes, sem tratamento plano de
integração e compatibilização dos elementos cartográficos.

MINISTÉRIO DO PLANEJAMENTO, ORÇAMENTO E GESTÃO
INSTITUTO BRASILEIRO DE GEOGRAFIA E ESTATÍSTICA
A DIRETORIA DE GEOCIÊNCIAS agrada a gentileza da comunicação de
faltas ou alterações verificadas nesse mapa:
AV. Brasil, 15.671 - Párcia da Luz
110 de Janeiro-RJ - CEP 21.240-011
© 2007 - Centro de Informação e Estatística

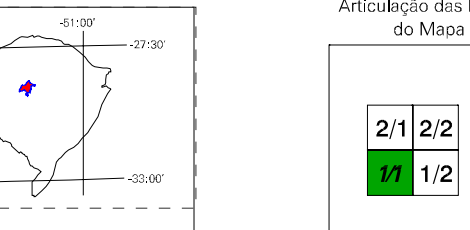
GEOCÓDIGO		Nome
Distrito	Subdistrito	
431120505		JULIO DE CASTILHOS
431120506		SÃO JOÃO DOS MILHOS
431120508		IRÉS MARTINS

Localização do município no Mapeamento Sistemático

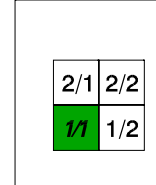


Fonte: Mapa Índice do Brasil - IBGE

Localização no Estado



Articulação das Partes do Mapa



Júlio de Castilhos-RS

ASPECTOS FÍSICOS

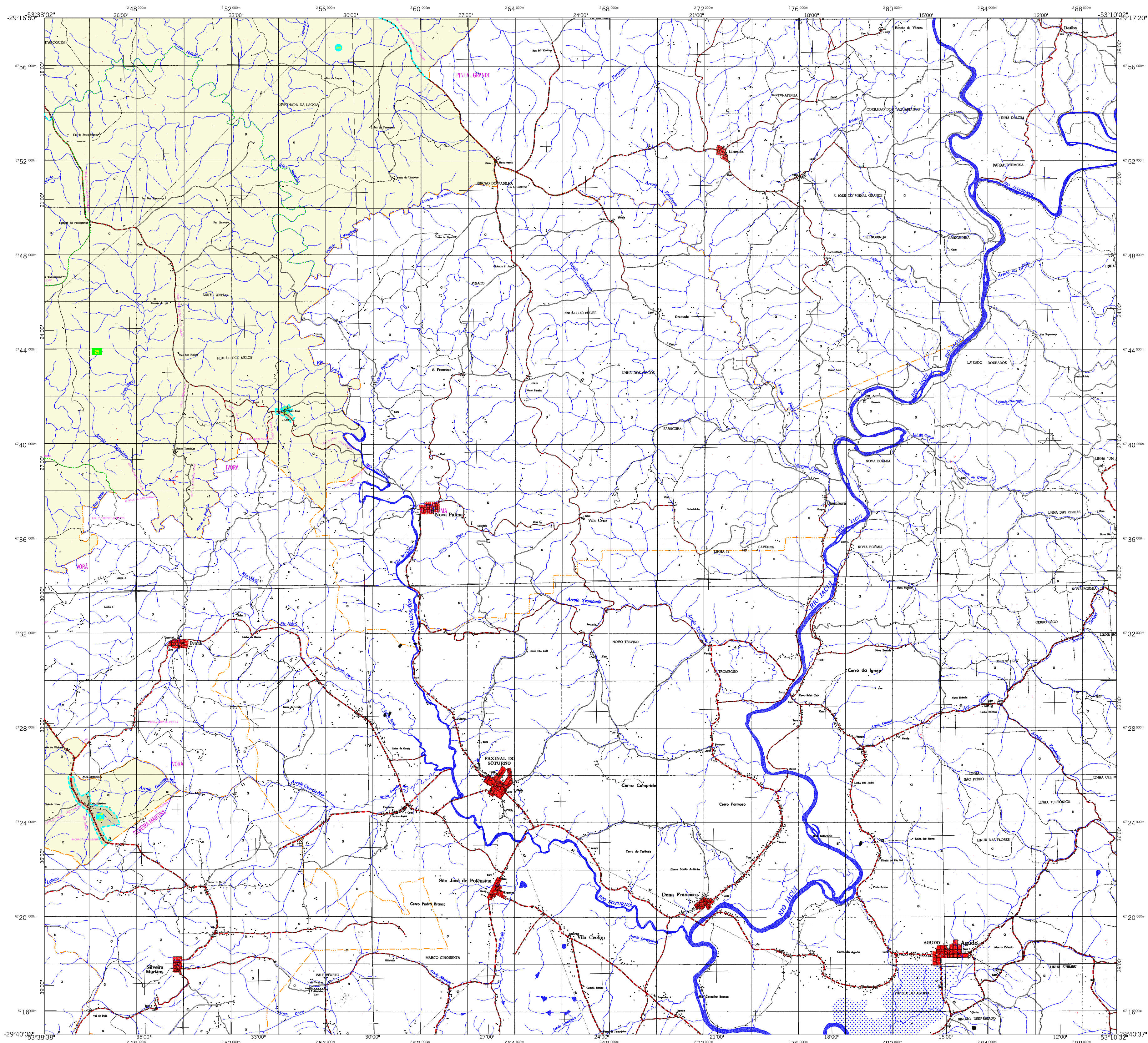
Mesorregião:	CENTRO OCIDENTAL RIO-GRANDENSE
Microrregião:	SANTAGO
Altitude da Sede:	Área: 1831,0 km²
COORDENADAS DA SEDE	
Latitude: -29,227	E: 23926
Longitude: -53,882	N: 6763872
	MC
	51

CRONOLOGIA

MALHA TERRITORIAL	2007
EDIÇÃO	25-09-2007
Informações relativas à documentação básica e atualização	Consultar Meadados

IMPLEMENTAÇÃO

Coordenação Técnica:	CCAR
Coordenação Cartográfica:	
Coordenação Temática:	CETE
Coordenação de Estruturas Territoriais:	
Unidades Produtoras:	
Unidades Estatísticas do IBGE:	
Disseminação:	CDI
Centro de Documentação e Disseminação da Informação:	



MAPA MUNICIPAL ESTATÍSTICO

ELEMENTOS PLANIMÉTRICOS

- Edificações**
- Igreja, Escola, Mina
 - Molinho de vento, Molinho de água
 - Campo de emergência, Farol
 - Localidades
 - Linha transmissora de energia, Cerca
 - Linha telefônica
- Rodovias**
- auto-estrada
 - pavimentada
 - sem pavimentação
 - caminho carroçável
 - trilha, caminho e picada
 - prefeio de estrada: federal, estadual
- Ferrovias**
- bitola larga
 - bitola estreita

ELEMENTOS ALTIMÉTRICOS

- Ponto trigonométrico, Referência de nível
- Ponto astronômico, Ponto barométrico
- Cota comprovada
- Superfície deformada, Areia

ELEMENTOS DE HIDROGRAFIA

- Curso d'água intermitente
- Lago ou lagoa intermitente
- Terreno sujeito a inundação, Salina
- Brejo ou pântano
- Poço (lúgã), Nascente
- Rápidos e cachoeiras grandes
- Rápidos e cachoeiras
- Rocha submersa e a descoberto
- Molhe e represa; terra e alvenaria
- Ancoradouro, Rio seco ou de atavio
- Recife rochoso

Convenções Temáticas

Limite: Distrital	Sub-Distrital	Setor Consistido

Identificação

Distrito	Sub-Distrito	Setor Rural	Setor Urbano Aglomerado Rural

LIMITES

- internacional
- interdistrital
- intermunicipal
- áreas especiais

Escala 1 : 100.000



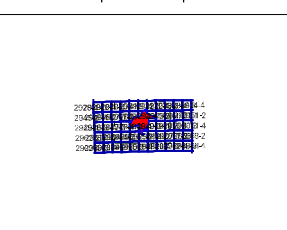
SISTEMA DE PROJEÇÃO UTM
Origem da quilometragem UTM: Equador e Meridiano 51 WGr.
Adoção das constantes de 10.000 e 500 Km respectivamente
DATUM HORIZONTAL: SAD 69

MINISTÉRIO DO PLANEJAMENTO, ORÇAMENTO E GESTÃO
INSTITUTO BRASILEIRO DE GEOGRAFIA E ESTATÍSTICA
A DIRETORIA DE GEOCIÊNCIAS agrada a gentileza da comunicação de fatos ou alterações verificadas nesse mapa.
AV. Brasil, 15.671 - Páris de Lucca
Rio de Janeiro-RJ - CEP 21.241-081
©IBGE - CENTRO DE REPRODUÇÃO E DIFUSÃO

Divisão Política-Administrativa

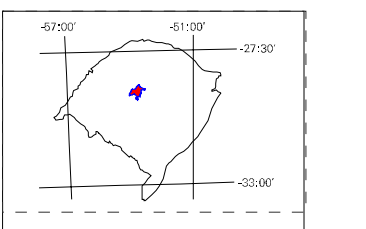
GEOCÓDIGO	Nome
43112050	JULIO DE CASTILHOS
43112051	SÃO JOÃO DOS MILHOS
43112052	TRÊS MARTÍRES

Localização do município no Mapeamento Sistemático

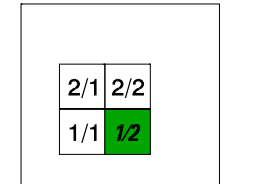


Fonte: Mapa Índice do Brasil - IBGE

Localização no Estado



Articulação das Partes do Mapa



Júlio de Castilhos-RS

ASPECTOS FÍSICOS

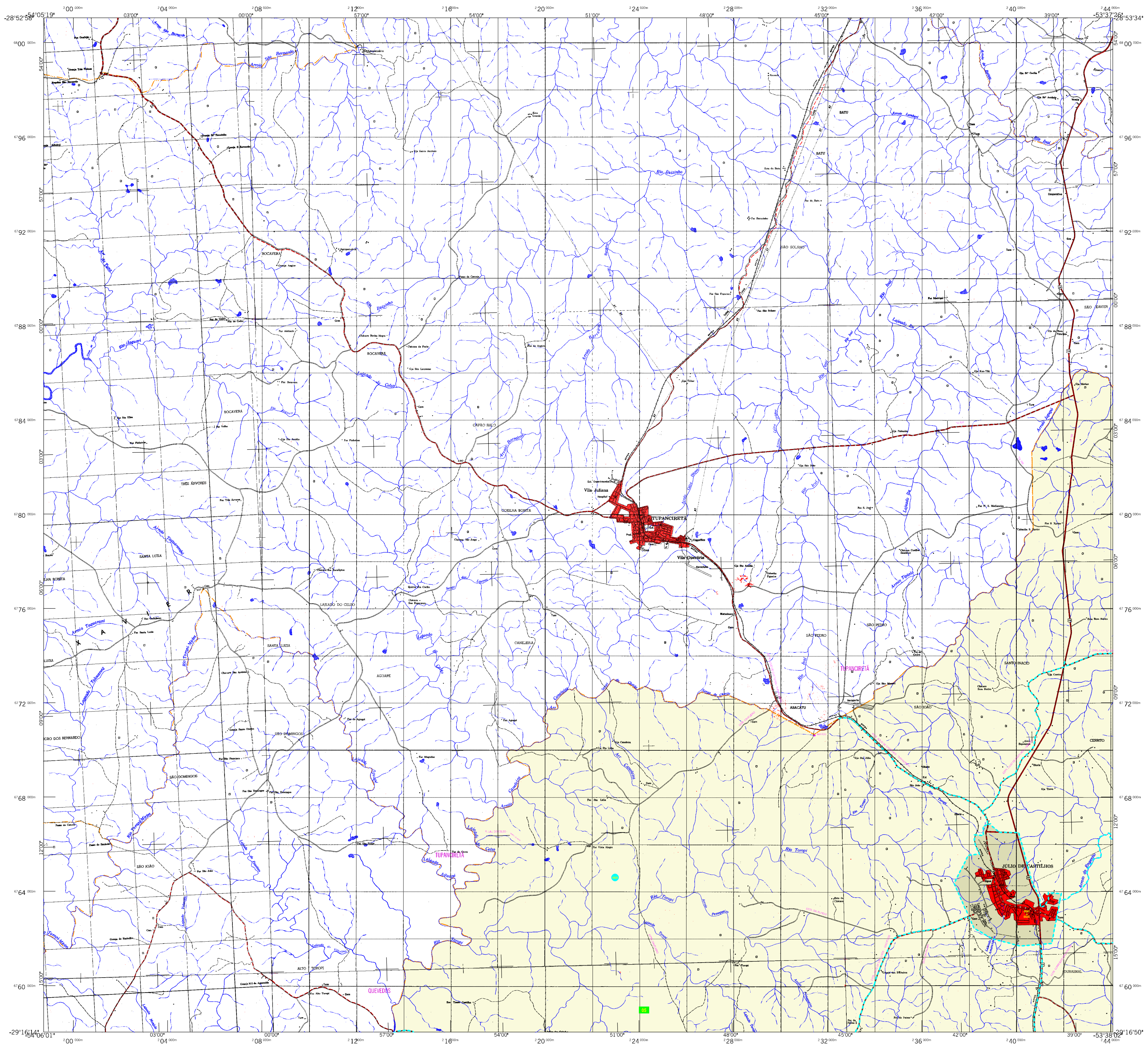
Mesorregião:	CENTRO OCIDENTAL RIO-GRANDENSE
Microrregião:	SANTAGO
Altitude da Sede:	Área: 1831,0 Km²
COORDENADAS DA SEDE	
Latitude: -29,227	E: 239296
Longitude: -53,882	N: 6763872
	MC
	51

CRONOLOGIA

MALHA TERRITORIAL	2007
EDIÇÃO	25-09-2007
Informações relativas à documentação histórica e atualização	Consultar Meadados

IMPLEMENTAÇÃO

Coordenação Técnica:	CCAR
Coordenação Cartográfica:	
Coordenação Temática:	CETE
Coordenação de Estruturas Territoriais:	
Unidades Produtoras:	
Unidades Estudadas do IBGE:	
Disseminação:	CDDI
Centro de Documentação e Disseminação da Informação:	



MAPA MUNICIPAL ESTATÍSTICO

ELEMENTOS PLANIMÉTRICOS

- Edificações
 - Igreja, Escola, Mina
 - Molinho de vento, Molinho de água
 - Campo de emergência, Farol
 - Localidades
- Linha transmissora de energia, Cerca
- Linha telefônica
- Rodovias
 - auto-estrada
 - pavimentação sem pavimentação
 - caminho carroçável
 - trilha, caminho e picada
 - prelho de estrada: federal, estadual
- Ferrovias
 - bitola larga
 - bitola estreita

ELEMENTOS ALTIMÉTRICOS

- Ponto trigonométrico, Referência de nível
- Ponto astronômico, Ponto barométrico
- Cota comprovada
- Superfície deformada, Areia

ELEMENTOS DE HIDROGRAFIA

- Curso d'água intermitente
- Lago ou lagoa intermitente
- Terreno sujeito a inundação, Salina
- Brejo ou pântano
- Popo (lagos), Nascente
- Rápidos e cachoeiras grandes
- Rápidos e cachoeiras
- Rocha submersa e a descoberto
- Molhe e represa; terra e alvenaria
- Ancoradouro, Rio seco ou de atalvão
- Recife rochoso

Convenções Temáticas	
Limites: Distrital	[Green box]
Sub-Distrital	[Yellow box]
Sector Consistido	[Blue box]

Identificação			
Distrito	Sub-Distrito	Sector Rural	Sector Urbano Aglomerado Rural
05	06	07	08

LIMITES

- internacional
- interestadual
- intermunicipal
- áreas especiais

Escala 1 : 100.000

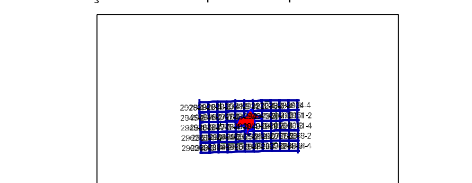
SISTEMA DE PROJEÇÃO UTM
Origem da quilometragem UTM: Equador e Meridiano 51 WGr,
Adcessões as constantes de 10.000 e 500 Km respectivamente
DATUM HORIZONTAL: SAD 69

Este produto integra a coleção de mapas municipais gerados de forma semi-automatizada,
a partir da junção das fontes do Movimento Sistemático Brasileiro produzido pelo
IBGE, DSE e outros, em formato raster vetorial e da Malha Municipal Digital do IBGE,
com atualização proveniente de diversas fontes, sem tratamento plano de
integração e continuidade dos elementos cartográficos.

MINISTÉRIO DO PLANEJAMENTO, ORÇAMENTO E GESTÃO
INSTITUTO BRASILEIRO DE GEOGRAFIA E ESTATÍSTICA
A DIRETORIA DE GEOCIÊNCIAS agradece a gentileza da comunicação
de fatos ou alterações verificadas nesse mapa:
AV. Brasil, 15.671 - Páris de Lucca
Rio de Janeiro - RJ - CEP 21.241-051
© 2007 - Centro de Referência em Informação

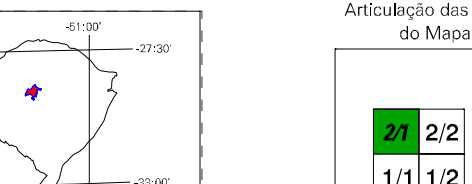
Divisão Político-Administrativa		
GEOCÓDIGO	DISTRITO	SUBDISTRITO
431120505	JULIO DE CASTILHOS	SÃO JOÃO DOS MILLOS
431120506	JULIO DE CASTILHOS	TRÊS MARTIRES
431120508	JULIO DE CASTILHOS	

Localização do município no Mapeamento Sistemático

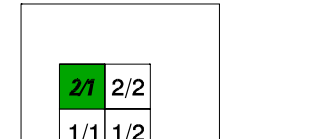


Fonte: Mapa Índice do Brasil - IBGE

Localização no Estado



Articulação das Partes do Mapa



Júlio de Castilhos-RS

ASPECTOS FÍSICOS

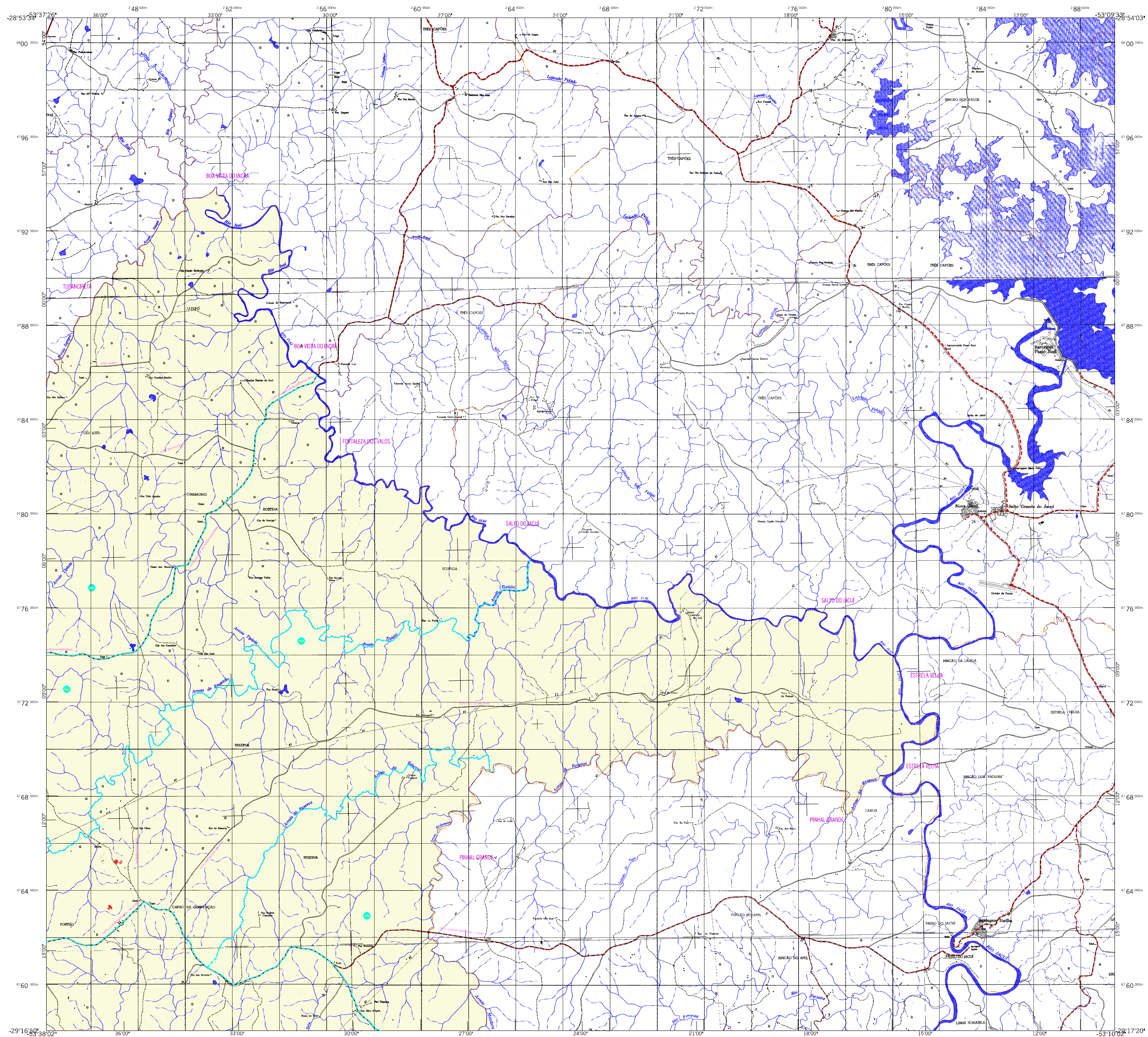
Mesorregião:	CENTRO OCIDENTAL RIO-GRANDENSE
Microrregião:	SANTAGO
Altitude da Sede:	Área: 1831,0 Km²
COORDENADAS DA SEDE	
Latitude: -29,227	E: 23929
Longitude: -53,882	N: 6763872
	MC
	51

CRONOLOGIA

MALHA TERRITORIAL	2007
EDIÇÃO	25-09-2007
Informações relativas à documentação histórica e atualização	Consultar Metadados

IMPLEMENTAÇÃO

Coordenação Técnica:	CCAR
Coordenação Cartográfica:	
Coordenação Temática:	CETE
Coordenação de Estruturas Territoriais:	
Unidades Produtoras:	
Unidades Estudadas do IBGE:	
Disseminação:	CCDI
Centro de Documentação e Disseminação da Informação:	



MAPA MUNICIPAL ESTATÍSTICO

ELEMENTOS PLANIMÉTRICOS

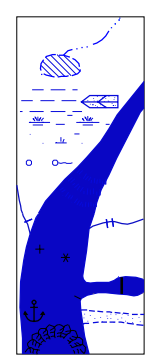
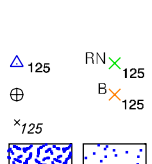
- Edificações**
Igreja, Escola, Mina
Molinho de vento, Molinho de água
Campo de emergência, Farol
Localidades
- Linha transmissora de energia, Cerca**
Linha telefônica
- Rodovias**
auto-estrada
pavimentação
sem pavimentação
caminho carroçável
trilha, caminho e picada
prefeixo de estrada: federal, estadual
- Ferrovias**
bitola larga
bitola estreita

ELEMENTOS ALTIMÉTRICOS

- Ponto trigonométrico, Referência de nível
Ponto astronômico, Ponto barométrico
Cota comprovada
Superfície deformada, Areia

ELEMENTOS DE HIDROGRAFIA

- Curso d'água intermitente
Lago ou lagoa intermitente
Terreno sujeito a inundação, Salina
Brejo ou pântano
Poço (lágua), Nascente
Rápidos e cataratas grandes
Rápidos e cataratas
Rocha submersa e a descoberto
Mohe e represa; terra e alvenaria
Ancoradouro, Rio seco ou de atvélao
Recife rochoso



Convenções Temáticas	
Limite: Distrital	[Linha verde tracejada]
Sub-Distrital	[Linha verde pontilhada]
Sector Consistido	[Linha verde contínua]

Identificação	
Distrito	[Círculo verde]
Sub-Distrito	[Círculo amarelo]
Sector Rural	[Círculo azul]
Sector Urbano Aglomerado Rural	[Círculo laranja]

- LIMITES**
internacional
interdistrital
intermunicipal
áreas especiais

Escala 1 : 100.000



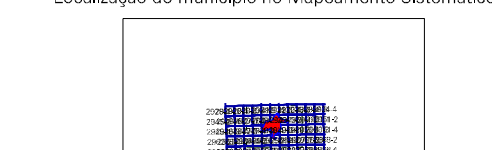
SISTEMA DE PROJEÇÃO UTM
Origem da quilometragem UTM: Equador e Meridiano 51 WGr,
Adoçadas as constantes de 10.000 e 500 Km respectivamente
DATUM: HORIZONTAL; SAD 69

Este produto integra a coleção de mapas municipais gerados de forma semi-automatizada,
a partir da junção das fontes do Mapeamento Sistemático Brasileiro produzido pelo
IBGE, DSE e outros, em formato raster ou vetorial e da Malha Municipal Digital do IBGE,
com atualização proveniente de diversas fontes, sem tratamento plano de
interpolação e com a completude dos elementos cartográficos.

MINISTÉRIO DO PLANEJAMENTO, ORÇAMENTO E GESTÃO
INSTITUTO BRASILEIRO DE GEOGRAFIA E ESTATÍSTICA
A DIRETORIA DE GEOCIÊNCIAS agrada a genêrica da comunicação
de fatos ou unidades verificadas nesse mapa:
AV. Brasil, 15.671 - Parícuti da Luz
Rio de Janeiro - RJ - CEP 21.241-481
© 2007 - Centro de Informação e Estatística

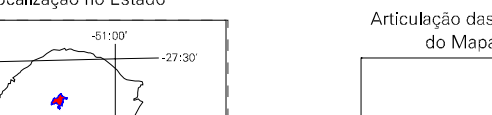
GEOCÓDIGO		Divisão Política-Administrativa		NOME	
Distrito	Subdistrito				
431120505		JULIO DE CASTILHOS			
431120506		SÃO JOÃO DOS MILLOS			
431120500		TRÊS MARTIRES			

Localização do município no Mapeamento Sistemático



Fonte: Mapa Índice do Brasil - IBGE

Localização no Estado



Articulação das Partes do Mapa

2/1 3/2
1/1 1/2

Júlio de Castilhos-RS

ASPECTOS FÍSICOS

Mesorregião:	CENTRO OCIDENTAL RIO-GRANDENSE
Microrregião:	SANTAGO
Altitude da Sede:	Área: 1831,0 km²
COORDENADAS DA SEDE	
Latitude: -29,227	E: 23929
Longitude: -53,882	N: 6763872
	MC
	51

CRONOLOGIA

MALHA TERRITORIAL	2007
EDIÇÃO	25-09-2007
Informações relativas à documentação histórica e atualização	Consultar Meadados

IMPLEMENTAÇÃO

Coordenação Técnica:	CCAR
Coordenação Cartográfica:	
Coordenação Temática:	CETE
Coordenação de Estruturas Territoriais:	
Unidades Produtoras:	
Unidades Estudadas do IBGE:	
Disseminação:	Centro de Documentação e Disseminação da Informação
	CDDI