

MAPA MUNICIPAL ESTATÍSTICO

ELEMENTOS PLANIMÉTRICOS

Edificações
Igreja, Escola, Mina
Moinho de vento, Moinho de água
Campo de emergência, Farol
Localidades

Linha transmissora de energia, Cerca
Linha telefônica

Rodovias
auto-estrada
pavimentada
sem pavimentação
caminho carroçável
trilho: caminho e picada
prelho de estrada: federal, estadual

Ferrovias
bitola larga
bitola estreita

ELEMENTOS ALTIMÉTRICOS

Ponto trigonométrico, Referência de nível
Ponto astronômico, Ponto barométrico
Cota comprovada
Superfície deformada, Areia

ELEMENTOS DE HIDROGRAFIA

Curso d'água intermitente
Lago ou lagoa intermitente
Terreno sujeito a inundação, Saúna
Brejo ou pântano
Poço (água), Nascente
Rápidos e cascatas grandes
Rápidos e cascatas
Rocha submersa e a descoberto
Malho e represa: terra e alvenaria
Ancoradouro, Rio seco ou de aluvião
Recife rochoso

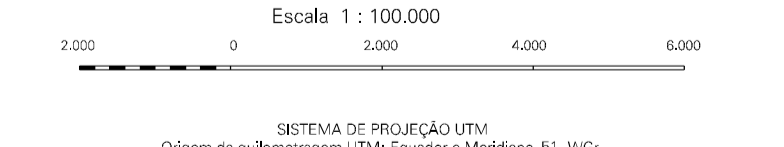
CONVENÇÕES CARTOGRÁFICAS

Limites
Distrito: 09
Sub-Distrito: 06
Setor Rural: 08
Setor Urbano Aglomerado Rural: 35

Limites
Internacional
Interestadual
Intermunicipal
Áreas especiais

Convenções Temáticas

Identificação	Setor Rural	Setor Urbano Aglomerado Rural
09	06	08
35		



SISTEMA DE PROJEÇÃO UTM
Origem da submeridiana UTM: Equador e Meridiano 51° WGL.
Acessões às constantes de 10.000 e 500 Km respectivamente
DATUM HORIZONTAL: SAD 69

Este produto integra a coleção de mapas municipais gerados de forma semi-automatizada, a partir da junção das folhas do Mapeamento Sistemático Brasileiro produzidas pelo IBGE. Deste modo, em formato raster, este produto é disponibilizado em formato digital no IBGE, com atualização proveniente de diversas fontes, sem tratamento plano-de-imagem e completude dos elementos cartográficos.

MINISTÉRIO DO PLANEJAMENTO, ORÇAMENTO E GESTÃO
INSTITUTO BRASILEIRO DE GEOGRAFIA E ESTATÍSTICA
A DIRETORIA DE GEOCÓDIGOS, SIGNEIS E GEOMÁTICA, com a colaboração de
fornecedores de dados, realizou este mapa.
Av. Brasil, 15.071 - Planalto de Lucas
Rio de Janeiro-RJ - CEP 21.241-051
©IBGE - todos os direitos reservados

Divisão Política-Administrativa

GEOCÓDIGO	DISTRICTO	SUBDISTRICTO	NOME
431130405			LAGOA VERMELHA
431130408			BOQUEIRÃO
431130411			CAMFRIAS
431130414			CAPÃO DO CEDRO
431130425			CLEMENTE FRISOLD
431130427			NOSSA SENHORA DE FÁTIMA
431130428			SANTA LUÍZA
431130435			TUPINAMBA

Localização do município no Mapeamento Sistemático

Fonte: Mapa Índice do Brasil - IBGE

Localização no Estado

Articulação das Partes do Mapa

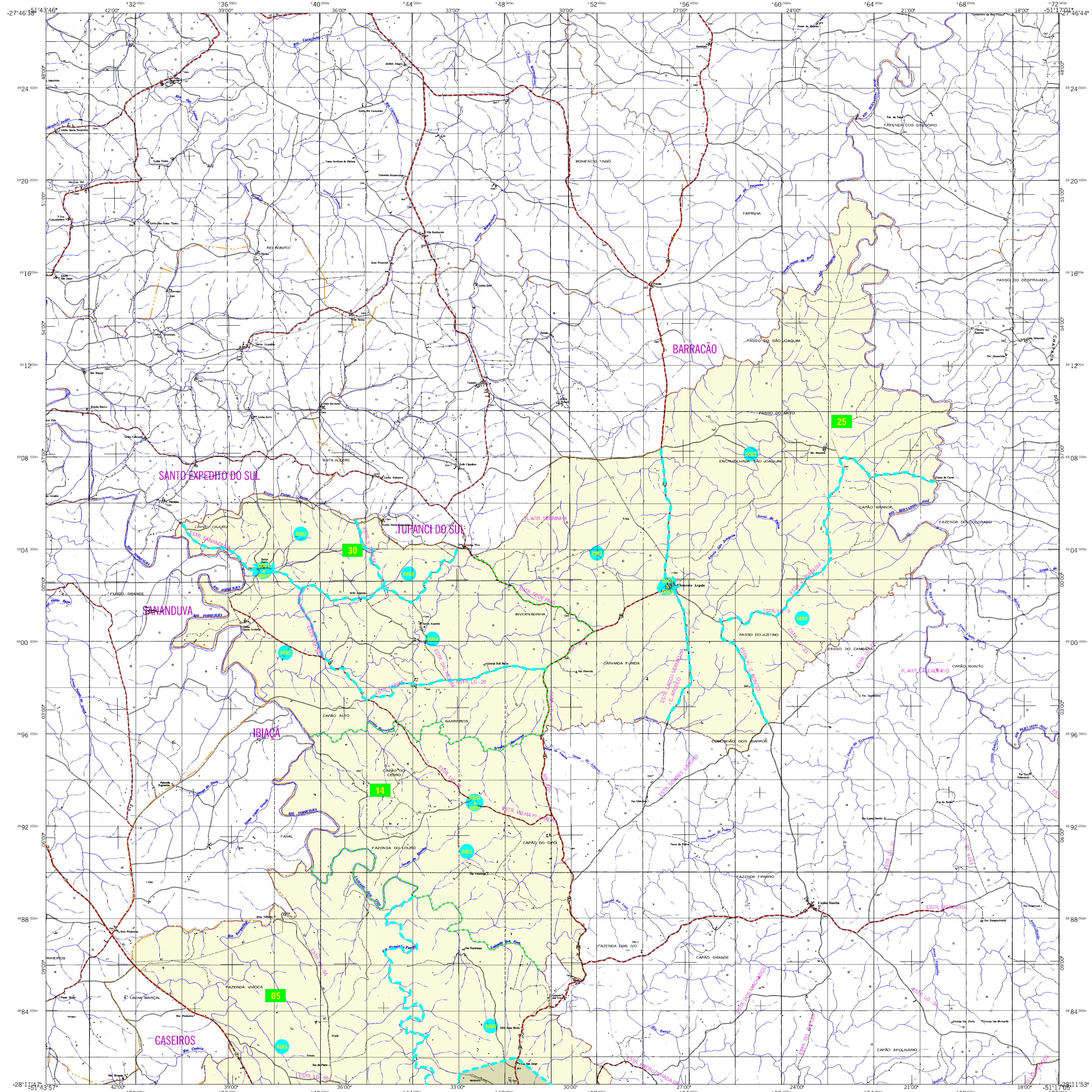
Lagoa Vermelha-RS

ASPECTOS FÍSICOS

Microrregião: NORDESTE RIO-GRANDENSE
Mesorregião: VAÇARIA
Altitude da Sede: Área: 1261,3 km²
COORDENADAS DA SEDE
Latitude: -28,209 E: 448381
Longitude: -51,526 N: 6679522
MC
51

CRONOLOGIA

MALHA TERRITORIAL: 2007
EDIÇÃO: 25-09-2007
Informações relativas à documentação básica e atualização: Consultar Mercado
IMPLEMENTAÇÃO
Coordenação Técnica: Coordenação de Cartografia CCAR
Coordenação Temática: Coordenação de Estruturas Territoriais CETE
Unidades Produtoras: Unidades Estatísticas do IBGE
Disseminação: Centro de Documentação e Disseminação da Informação CDD



MAPA MUNICIPAL ESTATÍSTICO

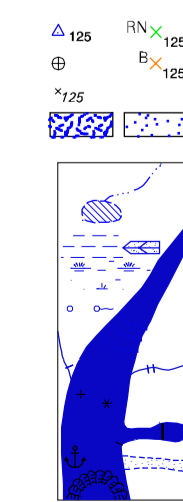
ELEMENTOS PLANIMÉTRICOS

- Edificações**
Igreja, Escola, Mina
Moinho de vento, Moinho de água
Campo de emergência, Farol
Localidades
- Linha transmissora de energia, Cerca**
Linha telefônica
- Rodovias**
auto-estrada
pavimentada
sem pavimentação
caminho carroçável
trilhos, caminho e picada
prelho de estrada: federal, estadual
- Ferrovias**
bitola larga
bitola estreita

CONVENÇÕES CARTOGRÁFICAS

ELEMENTOS ALTIMÉTRICOS

- Ponto trigonométrico, Referência de nível
Ponto astronômico, Ponto barométrico
Cota comprorada
Superfície deformada, Areia
- Linha hidrográfica**
Curso d'água intermitente
Lago ou lagoa intermitente
Terreno sujeito a inundação, Saúna
Brejo ou pântano
Poço (água), Nascente
Rápidos e cachoeiras grandes
Rápidos e cachoeiras
Rocha submersa e a descoberto
Molho e represa: terra e alvenaria
Ancoradouro, Rio seco ou de aluvião
Recife rochoso



Convenções Temáticas			
Limites: Distrital			
Sub-Distrital			
Setor Censitário			
Identificação			
Distrito	Sub-Distrito	Setor Rural	Setor Urbano
05	06	14	25

LIMITES

- internacional
interestadual
intermunicipal
áreas especiais

Escala 1 : 100.000

SISTEMA DE PROJEÇÃO UTM
Origem da submeridiana UTM: Equador e Meridiano 51° WGL.
Acréscimos às constantes de 10.000 e 500 km respectivamente
DATUM HORIZONTAL: SAD 69

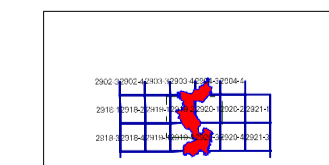
Este produto integra a coleção de mapas municipais gerados de forma semi-automatizada, a partir da junção das folhas do Mapaamento Sistemático Brasileiro produzido pelo IBGE, DDA e outras, em formato raster via web, com a Malha Municipal Digital do IBGE, com atualização proveniente de diversas fontes, sem tratamento plano-de-imagem e completo dos elementos cartográficos.

MINISTÉRIO DO PLANEJAMENTO, ORÇAMENTO E GESTÃO
INSTITUTO BRASILEIRO DE GEOGRAFIA E ESTATÍSTICA
A DIRETORIA DE GEOCÓDIGOS, REGISTROS E GEOMÁTICA
de dados e informações geográficas
Av. Brasil, 15.071 - Planalto de Lucas
Rio de Janeiro-RJ - CEP 21.241-051
©IBGE - todos os direitos reservados

Lagoa Vermelha-RS

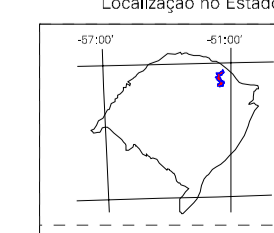
GEOCÓDIGO		NOME
Distrito	Subdistrito	
431130405		LAGOA VERMELHA
431130408		BOQUEIRÃO
431130411		CAMFRIAS
431130414		CAPÃO DO CEDRO
431130425		CLEMENTE-FRISCO
431130427		NOSSA SENHORA DE FÁTIMA
431130429		SANTA LUÍZA
431130435		TUPINAMBA

Localização do município no Mapeamento Sistemático

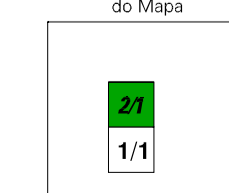


Fonte: Mapa Índice do Brasil - IBGE

Localização no Estado



Articulação das Partes do Mapa



ASPECTOS FÍSICOS

Microrregião:	NORDESTE RIO-GRANDENSE
Mesorregião:	VAÇARIA
Altitude da Sede:	Área: 1261,3 km ²
COORDENADAS DA SEDE	
Latitude: -28,209	E: 448381
Longitude: -51,526	N: 6679522
	MC
	51

CRONOLOGIA	
MALHA TERRITORIAL	2007
EDIÇÃO	25-09-2007
Informações relativas à documentação básica e atualização	Consultar Menus

IMPLEMENTAÇÃO	
Coordenação Técnica:	CCAR
Coordenação de Cartografia:	
Coordenação de Estruturas Territoriais	CETE
Unidades Produtoras:	Unidades Estaduais do IBGE
Disseminação:	Centro de Documentação e Disseminação da Informação
	CCD

ATUALIZAÇÕES CARTOGRÁFICAS

COR MAGENTA - Levantamentos por GPS e/ou Imagens de Satélites
COR VERDE - Levantamento aproximado sem comprovação cartográfica