

PROJEÇÕES PLANIMÉTRICAS

Projeções
Escala, Métrica
Módulo da projeção, Métrica da água
Cota de emergência, Fuso
Linha de base
Transmissora de energia, Cota telefônica

CONVENÇÕES CARTOGRÁFICAS

ELEMENTOS ALTIMÉTRICOS

Ponto trigonométrico, Referência de nível
Ponto astronômico, Ponto barométrico
Cota corrigida
Superfície deformada, Área

ELEMENTOS DE HIDROGRAFIA

Cursos d'água intermitente
Lago ou lago intermitente
Fazenda sujeita a inundação, Salina
Branco no galéano
Pedeiras, Nascentes
Rioteiros e cataratas grandes
Rioteiros e cataratas
Rioteiros e cataratas e afluente
Molhe e represa: com e sem alvarado
Açúcar, Rios secos ou de alvarado
Rio de rachaço

ATUALIZAÇÕES CARTOGRÁFICAS

COR MAGENTA - Levantamentos por GPS e/ou Imagens de Satélite
COR VERDE - Levantamento aproximado sem comprovação cartográfica

CONVENÇÕES TEMÁTICAS

Limite	Sub-Divisão	População	Símbolo
Distrito	Sub-Divisão	Rural	Urbanização Rural

LIMITES

Internacional
Intermunicipal
Intramunicipal
Especiais

MAPA MUNICIPAL ESTATÍSTICO

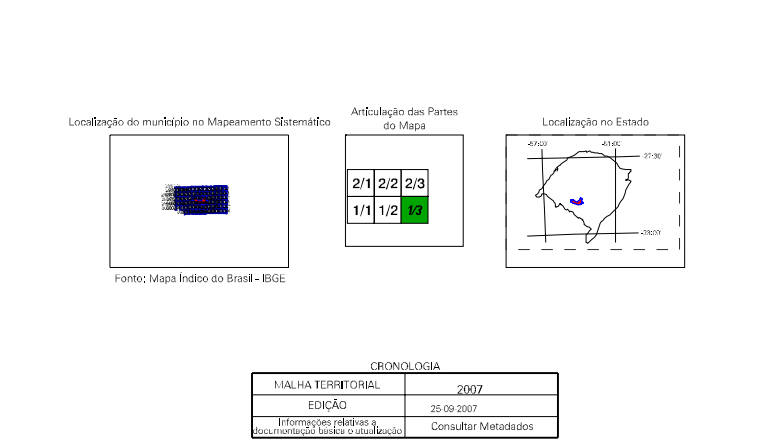
Escala 1:80.000

1 000 000 2 000 000 3 000 000

SISTEMA DE PROJEÇÃO UTM
Depende da latitude (entre 84° e 90° N e entre 84° e 90° S).
Área: 630.000 km² (entre 84° e 90° N e entre 84° e 90° S).
Este produto integra a coleção de mapas em 40000 pontos de forma contígua, com o intuito de fornecer ao usuário uma visão integrada do território brasileiro. Este produto integra a coleção de mapas em 40000 pontos de forma contígua, com o intuito de fornecer ao usuário uma visão integrada do território brasileiro. Este produto integra a coleção de mapas em 40000 pontos de forma contígua, com o intuito de fornecer ao usuário uma visão integrada do território brasileiro.

MINISTÉRIO DO PLANEJAMENTO, ORÇAMENTO E GESTÃO
INSTITUTO BRASILEIRO DE GEOGRAFIA E ESTATÍSTICA
SISTEMA DE GEODÉSIA ESPACIAL - SIBGE
Projeto de Lei nº 12.227/2010
Lei nº 12.227/2010
Projeto de Lei nº 12.227/2010

Geocódigo		Nome	
Distrito	Sub-distrito		
4311502	LAVRAS DO SUL	LAVRAS DO SUL	
	BAIRRO	BAIRRO	



Lavras do Sul-RS

ASPECTOS FÍSICOS

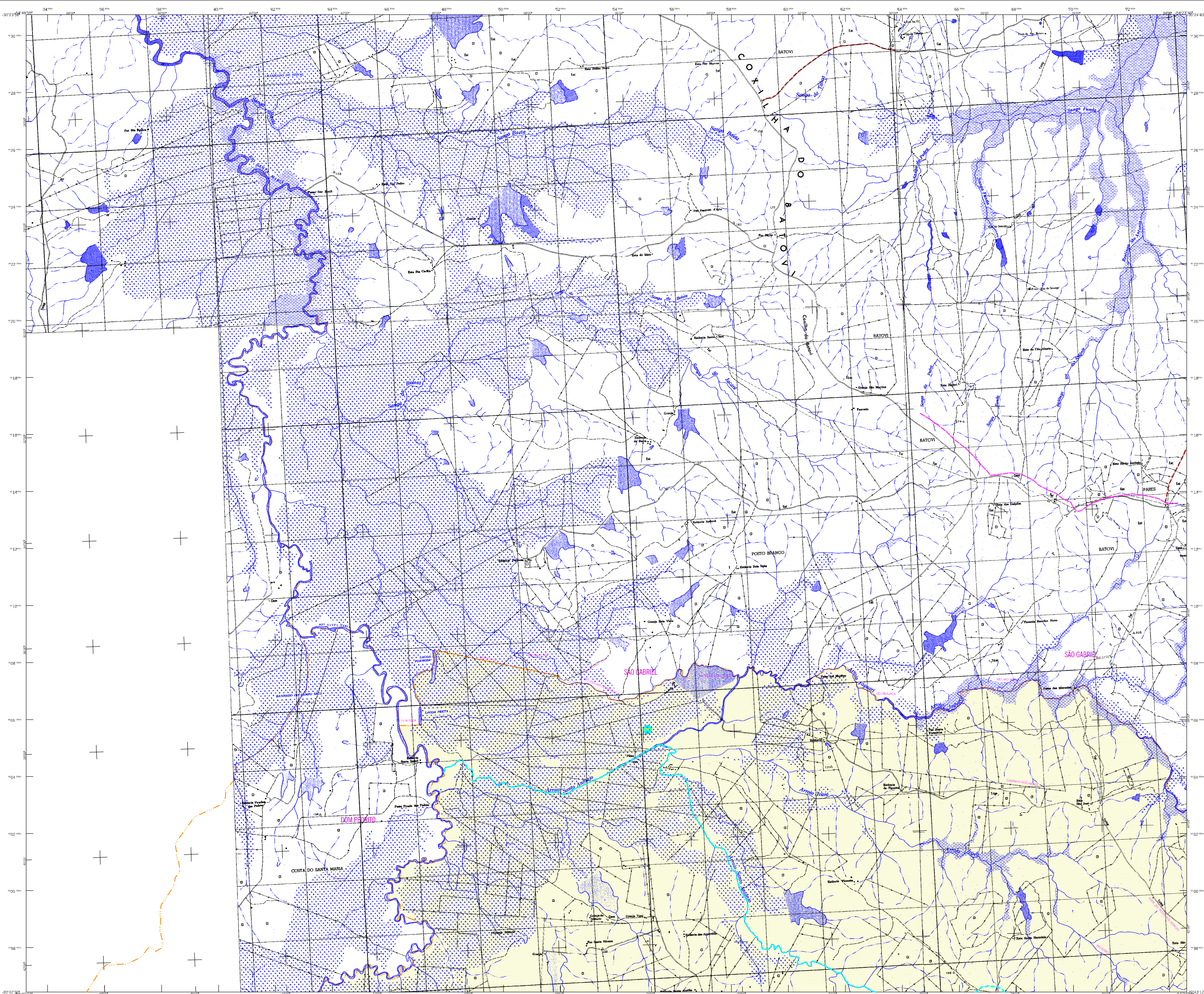
Altitude do ponto
Coordenadas Geográficas
Coordenadas UTM
Coordenadas de Estações Terrestres
Coordenadas de Estações Satelitais
Coordenadas de Estações de GPS
Coordenadas de Estações de GPS

IMPLEMENTAÇÃO

Coordenação Técnica
Coordenação de Cartografia
Coordenação de Estatísticas Territoriais
Coordenação de Estatísticas de SIBGE
Coordenação de Estatísticas de SIBGE

OPERAÇÃO

Edição: 2007
25 de maio de 2007
Consultor Metodológico



CONVENÇÕES CARTOGRÁFICAS

ELEMENTOS ALTIMÉTRICOS

- Ponto trigonométrico, Referência de nível
- Ponto astronômico, Ponto barométrico
- Cota corrigida
- Superfície deformada, Área

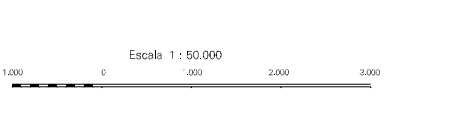
ELEMENTOS DE HIDROGRAFIA

- Curso d'água Intermitente
- Lago ou lago Intermitente
- Farmo ou alagado, Salina
- Sítio ou pântano
- Popo (lagos), Nascente
- Ribete e ostantos grandes
- Ribete e ostantos
- Rio de alagado e a dessecado
- Molhe e represa: terra e alagado
- Arrecifo, Rio seco ou alagado
- Rio de rochedo

ATUALIZAÇÕES CARTOGRÁFICAS

COR MAGENTA - Levantamentos por GPS e/ou Imagens de Satélite
COR VERDE - Lançamento aprovado sem comprovação cartográfica

MAPA MUNICIPAL ESTATÍSTICO



MINISTÉRIO DO PLANEJAMENTO, ORÇAMENTO E GESTÃO
INSTITUTO BRASILEIRO DE GEOGRAFIA E ESTATÍSTICA
A SEÇÃO DE GEODÉSIA, GEOPROCESSAMENTO E SISTEMAS DE INFORMAÇÃO GEOGRÁFICA
Rio de Janeiro, RJ, 15 de Maio de 2007
IBGE - Instituto Brasileiro de Geografia e Estatística

Geocódigo		Nome	
Município	Submunicípio	Município	Submunicípio
4311502		LAVRAS DO SUL	BAIRRO

ASPECTOS FÍSICOS

Localização do município no Mapeamento Sistemático

Arbitragem das Partes do Mapa

Localização no Estado

IMPLEMENTAÇÃO

Coordenação Técnica: IBGE
Coordenação de Cartografia: IBGE
Coordenação de Estatística Territorial: IBGE
Coordenação de Geoprocessamento e SIG: IBGE
Elaboração: IBGE
Distribuição: IBGE

CONDIÇÕES DE USO

Edição: 2007
Atualização: 2007
Consultor: Metodológico

Lavras do Sul-RS

