

MAPA MUNICIPAL ESTATÍSTICO

Maçambará-RS

ELEMENTOS PLANIMÉTRICOS

Edificações
Igreja, Escola, Mina
Molho de vento, Molho de água
Campo de emergência, Farol
Localidades

Linha transmissora de energia, Cerca
Linha telefônica

Rodovias
auto-estrada
pavimentação
sem pavimentação
sem pavimentação
caminho carroçável
trilha, caminho e picada
trecho de estrada: federal, estadual

Ferrovias
bitola larga
bitola estreita

CONVENÇÕES CARTOGRÁFICAS

ELEMENTOS ALTIMÉTRICOS

Ponto trigonométrico, Referência de nível
Ponto astronômico, Ponto barométrico
Cota comprovada
Superfície deformada, Aréola

ELEMENTOS DE HIDROGRAFIA

Curso d'água intermitente
Lago ou lagoa intermitente
Terreno sujeito a inundação, Salina
Brejo ou pântano
Poço (água), Nascente
Rápidos e cataratas grandes
Rápidos e cataratas
Rocha submersa e a descoberto
Mofo e represa: terra e alvenaria
Ancoradouro, Rio seco ou de alúvio
Bacela rochosa

ATUALIZAÇÕES CARTOGRÁFICAS

COR MAGENTA - Levantamentos por GPS e/ou Imagens de Satélites
COR VERDE - Lançamento aproximado sem comprovação cartográfica

CONVENÇÕES TEMÁTICAS

Limite	Distrito	Sub-Distrito	Sector Censitário	Sector Rural	Sector Urbano Aglomerado Rural
Distrito	95	96	97	98	99

LIMITES

internacional
intermunicipal
intermunicipal
áreas especiais

Escala 1 : 100.000

0 2.000 4.000 6.000

SISTEMA DE PROJEÇÃO UTM
Origem da quilométragem UTM: Equador e Meridiano 57 W.G.
Acessões às coordenadas de 10.000 e 500 km respectivamente
DATUM HORIZONTAL: SAD 89

Este produto integra a coleção de mapas municipais gerados de forma semi-automatizada,
a partir de imagens de satélites e do Movimento Sistemático Brasileiro produzido pelo
IBGE, DSG e outros, em formato raster e/ou vetorial e da Matriz Municipal Digital do IBGE,
com atualização proveniente de diversas fontes, sem tratamento plano de
integração e completude dos elementos cartográficos.

MINISTÉRIO DO PLANEJAMENTO, ORÇAMENTO E GESTÃO
INSTITUTO BRASILEIRO DE GEOGRAFIA E ESTATÍSTICA
A DIRETORIA DE GEOCÓDIGOS aprova e gerencia de correção de
dados ou alterações verificadas neste mapa.
AV. Brasil, 19.071 - Fiesma de Lacerda
Rio de Janeiro/RJ - CEP 21.241-051
© 2007 - Todos os direitos reservados

GEOCÓDIGO		NOME	
Distrito	Sub-distrito		
431171805		MACAMBARÁ	
431171810		BORDURE	
431171815		ENCURUZU-HADA	
431171820		PASSO DO GOULART	

Divisão Político-Administrativa

Localização do município no Mapeamento Sistemático

Fonte: Mapa Índice do Brasil - IBGE

Localização no Estado

Anteção das Partes do Mapa

1/2

ASPECTOS FÍSICOS

Misoclima: SUDOESTE RIO-GRANDE

Região: CAMPANHA OCCIDENTAL

Altitude da Sede: Área: 1692,1 km²

COORDENADAS DA SEDE

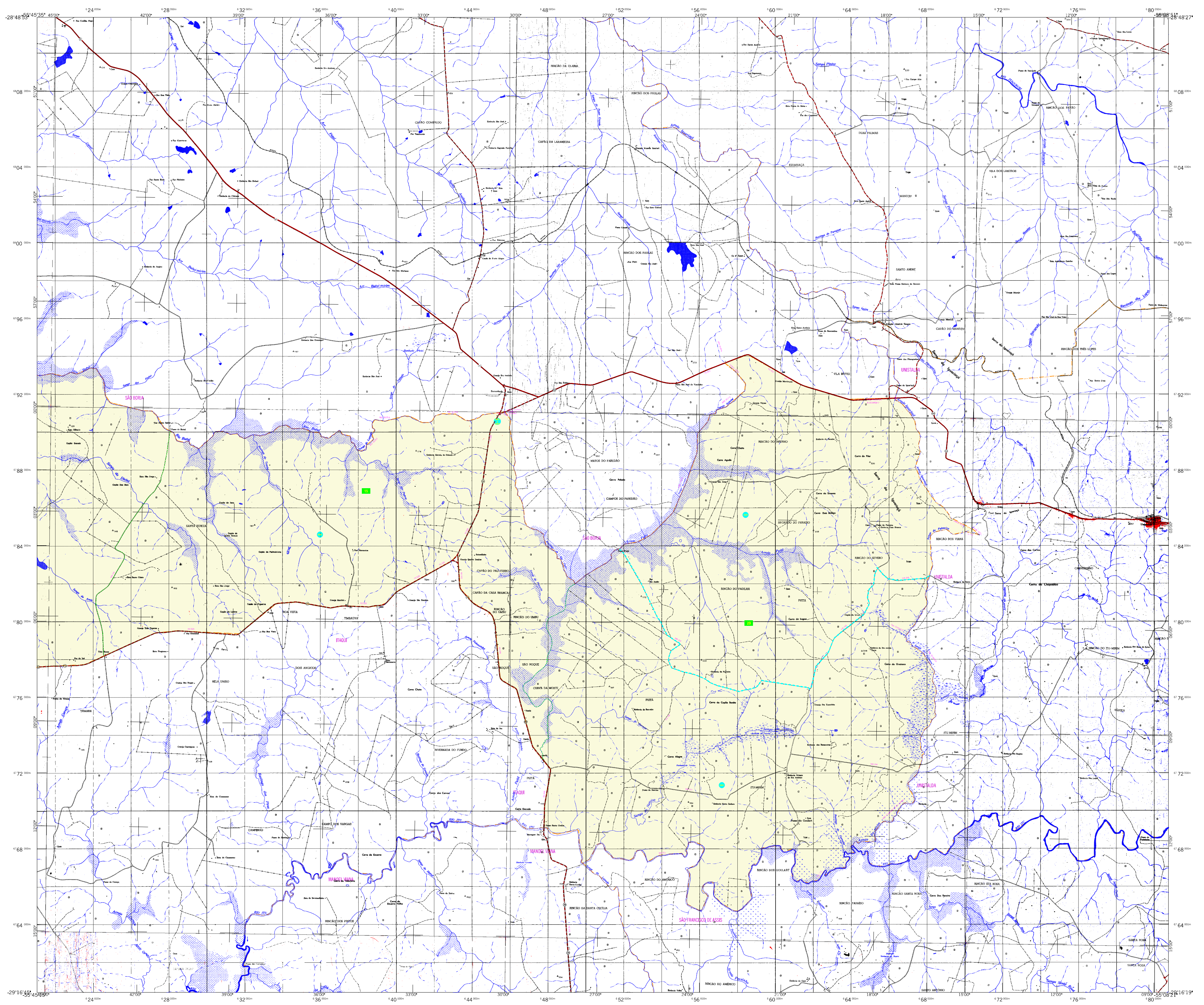
Latitude: -29,343	E: 500956	MC
Longitude: -56,995	N: 6775796	57

CRONOLOGIA

MALHA TERRITORIAL	2007
EDIÇÃO	27-09-2007
Informações e atualizações	Consultar Meiadados

IMPLEMENTAÇÃO

Coordenação Técnica	CGAR
Coordenação Cartográfica	CGAR
Coordenação Temática	CGAR
Coordenação de Estruturas Territoriais	CETE
Unidades Produtoras	Unidades Estaduais do IBGE
Discriminador	Centro de Documentação e Disseminação de Informação
CDI	



MAPA MUNICIPAL ESTATÍSTICO

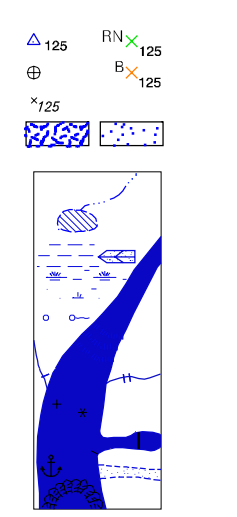
Maçambará-RS

ELEMENTOS PLANIMÉTRICOS

- Edificações**
Igreja, Escola, Mina
Molho de vento, Molho de água
Campo de emergência, Farol
Localidades
- Linha transmissora de energia, Cerca
Linha telefônica
- Rodovias**
auto-estrada
pavimentação
sem pavimentação
sem pavimentação
caminho carroçável
trilha, caminho e picada
ferrovia de estradas: federal, estadual
- Ferrovias**
bitola larga
bitola estreita

CONVENÇÕES CARTOGRÁFICAS

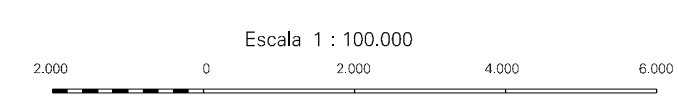
- ELEMENTOS ALTIMÉTRICOS**
Ponto trigonométrico, Referência de nível
Ponto astronômico, Ponto barométrico
Cota comprovada
Superfície deformada, Anela
- ELEMENTOS DE HIDROGRAFIA**
Curso d'água intermitente
Lago ou lagoa intermitente
Terreno sujeito a inundação, Salina
Brejo ou pântano
Poço (água), Nascente
Rápidos e cataratas grandes
Rápidos e cataratas pequenas
Rocha submersa e a descoberto
Molhe e represa; terra e alvenaria
Ancoradouro, Rio seco ou de alívio
Flecha rochosa



Convenções Temáticas

Limite	Sub-Distrito	Sector Censitário	Identificação
Distrito	Sub-Distrito	Sector Rural	Sector Urbano Aglomerado Rural
95	96	97	98

- LIMITES**
internacional
intermunicipal
áreas especiais



SISTEMA DE PROJEÇÃO UTM
Origem da quilômetro UTM: Equador e Meridiano 57 WGL.
Acessórias as constantes de 10.000 e 502 km respectivamente
DATUM HORIZONTAL: SAD 69

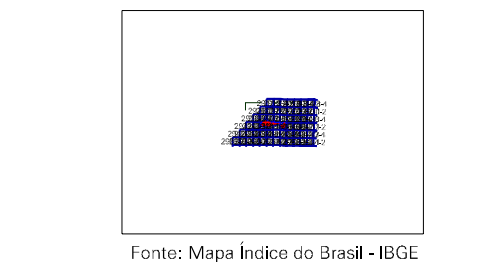
Este produto integra a coleção de mapas municipais gerados de forma semi-automatizada,
a partir de imagens de satélites do Sistema de Posicionamento Global produzido pelo
IBGE, DSG e outros, em formato raster e/ou vetorial e da Malha Municipal Digital do IBGE,
com atualização proveniente de diversas fontes, sem tratamento plano de
integração e completação dos elementos cartográficos.

MINISTÉRIO DO PLANEJAMENTO, ORÇAMENTO E GESTÃO
INSTITUTO BRASILEIRO DE GEOGRAFIA E ESTATÍSTICA
A DIRETORIA DE GEOGRÁFIAS responde a pedidos de correção de
dados ou emissões verificadas neste mapa.
AV. Brasil, 19.071 - Funchal da Lagoa
Rio de Janeiro/RJ - CEP 21.241-051
© 2007 - todos os direitos reservados

Divisão Político-Administrativa

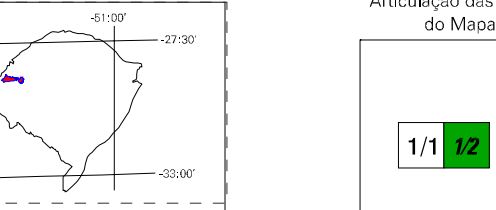
GEOCÓDIGO		NOME
Distrito	Sub-distrito	
431171805		MAÇAMBARÁ
431171810		BORDURE
431171815		ENCURZU-HADA
431171820		PASSO DO GOULART

Localização do município no Mapeamento Sistemático



Fonte: Mapa Índices do Brasil - IBGE

Localização no Estado



Articulação das Partes do Mapa

1/12

ASPECTOS FÍSICOS

Microrregião:	SUDOESTE RIO-GRANDENSE
Região:	CAMPANHA OCCIDENTAL
Altitude da Sede:	1602,1 km²
Coordenadas Geográficas:	MC
Latitude:	-29,343
Longitude:	-56,095
Altitude:	1500m
População:	57

CRONOLOGIA

MALHA TERRITORIAL	2007
Edição	27-09-2007
Informações técnicas e documentação básica e atualização	Consultar Meiadados

IMPLEMENTAÇÃO

Coordenação Técnica:	CGAR
Coordenação de Cartografia:	CGAR
Coordenação Temática:	CGAR
Coordenação de Estruturas Territoriais:	CETE
Unidades Produtoras:	Unidades Estaduais do IBGE
Discriminação:	Centro de Documentação e Disseminação de Informação
CDI	