

MAPA MUNICIPAL ESTATÍSTICO

CONVENÇÕES CARTOGRÁFICAS

ELEMENTOS PLANIMÉTRICOS

- Edificações: Igreja, Escola, Mina, Molino de vento, Molino de água, Campo de emergência, Farol, Localidades
- Linha transmissora de energia, Cerca, Linha telefônica
- Rodovias: auto-estrada pavimentada, sem pavimentação, caminho carroçável, talha, caminho e placa, prefixo de estrada: federal, estadual
- Ferrovias: bitola larga, bitola estreita

ELEMENTOS ALTIMÉTRICOS

- Ponto trigonométrico, Referência de nível, Ponto astronômico, Ponto barométrico, Cota comprovada
- Superfície deformada, Área

ELEMENTOS DE HIDROGRAFIA

- Curso d'água intermitente, Lago ou lagoa intermitente, Terreno sujeito a inundação, Salina, Brejo ou pântano, Poço (água), Nascente, Rápidos e cachoeiras grandes, Rápidos e cachoeiras, Rocha submersa e a descoberto, Mofo e represa; terra e alvenaria, Acorodouro, Rio seco ou de aluvião, Recife rochoso

ATUALIZAÇÕES CARTOGRÁFICAS

- COR MAGENTA - Levantamentos por GPS e/ou Imagens de Satélites
- COR VERDE - Lançamento aproximado sem comprovação cartográfica

CONVENÇÕES TEMÁTICAS

Identificação	Distrito	Sub-Distrito	Sector Rural	Sector Urbano
Distrito	Sub-Distrito	Sector Rural	Sector Urbano	

LIMITES

- Internacional
- Intermunicipal
- Intermunicipal
- Áreas especiais

Escala 1:50.000

SISTEMA DE PROJEÇÃO UTM
Origem de quilometragem UTM: Equador e Meridiano 57 WGS, Assensadas as coordenadas de 10000 e 50000 respectivamente DATUM HORIZONTAL: SAD 69

Este produto integra a coleção de mapas municipais gerados de forma semi-automatizada, a partir de produtos dos setores de Mapeamento Sistemático Brasileiro produzidos pelo IBGE, DSE e outros, em formato raster ou vetorial e da Malha Municipal Digital do IBGE, com atualização proveniente de diversas fontes, sem tratamento de dados de integração e consolidação dos elementos cartográficos.

MINISTÉRIO DO PLANEJAMENTO, ORÇAMENTO E GESTÃO
INSTITUTO BRASILEIRO DE GEOGRAFIA E ESTATÍSTICA
A DIRETORIA DE GEOCIÊNCIAS atua sob a gestão da administração pública do IBGE, DSE e outros, em formato raster ou vetorial e da Malha Municipal Digital do IBGE, com atualização proveniente de diversas fontes, sem tratamento de dados de integração e consolidação dos elementos cartográficos.

Al: Brasília, 15 de 07 - Paralelo de Luzes
IB - de Janeiro - CEP 21.241-011
© IBGE - direitos de reprodução reservados

Divisão Político-Administrativa

GEOCÓDIGO	NOME
431175905	MANOEL VIANA
431175910	SUBDISTRITO DO RIO
431175920	PRAIAS

Localização do município no Mapeamento Sistemático

Fonte: Mapa Índice do Brasil - IBGE

Localização no Estado

Articulação das Partes do Mapa

2/1 2/2
1/1 1/2

ASPECTOS FÍSICOS

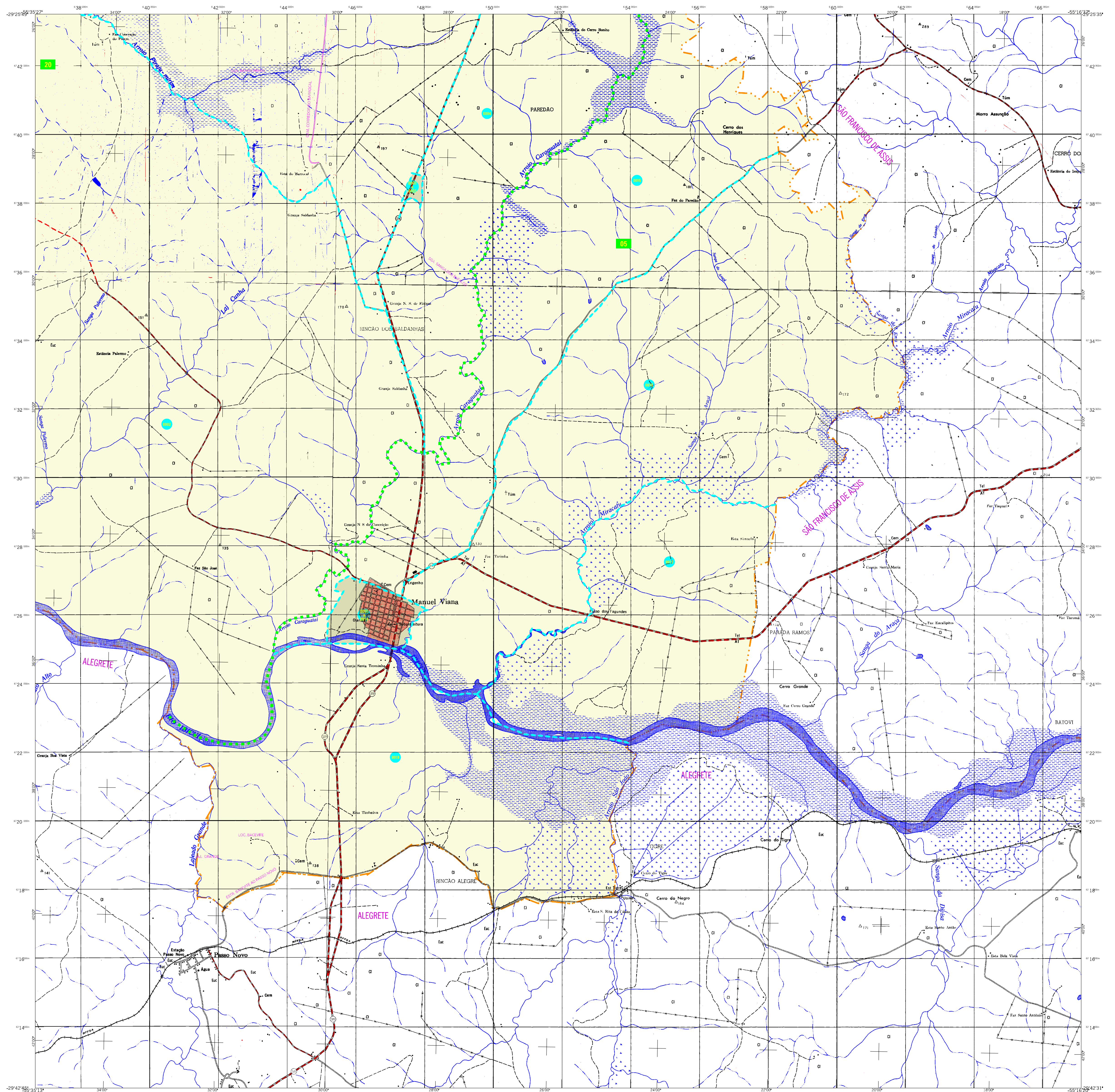
Macroregião: SUDOESTE RIO-GRANDENSE
Meso-região: CAMPANHA OCIDENTAL
Área: 1390,3 km²
Altitude da Sede: 525,6 m
E: 4949,9 m
Longitude: -55,983 m
MC: 57

CRONOLOGIA

MALHA TERRITORIAL: 2007
EDIÇÃO: 12/08/2022
Informações relativas à documentação básica e atualizada: Corralbar Meadados

IMPLEMENTAÇÃO

Coordenação Técnica: CEAR
Coordenação Temática: CETE
Coordenação de Estruturas Terrestre: CETE
Unidades Produtoras: Unidades Estaduais do IBGE
Suastrimentação: Centro de Documentação e Disseminação de Informação: CDDI



MAPA MUNICIPAL ESTATÍSTICO

Manoel Viana-RS

ELEMENTOS PLANIMÉTRICOS

- Edifícios: Igreja, Escola, Mina, Molino de vento, Molino de água, Campo de emergência, Farol, Localidades
- Linha transmissora de energia, Cerca, Linha telefônica
- Rodovias: auto-estrada pavimentada, sem pavimentação, caminho carroçável, talha, caminho e placa, prefixo de estrada: federal, estadual
- Ferrovias: bitola larga, bitola estreita

ELEMENTOS ALTIMÉTRICOS

- Ponto trigonométrico, Referência de nível, Ponto astronômico, Ponto barométrico, Cota comprovada, Superfície deformada, Área

ELEMENTOS DE HIDROGRAFIA

- Curso d'água intermitente, Lago ou lagoa intermitente, Terreno sujeito a inundação, Salina, Brejo ou pântano, Poço (água), Nascente, Rápidos e cachoeiras grandes, Rápidos e cachoeiras, Rocha submersa e a descoberto, Molho e represa; terra e alvenaria, Ancoradouro, Rio seco ou de aluvião, Recife rochoso

ATUALIZAÇÕES CARTOGRÁFICAS

- COR MAGENTA - Levantamentos por GPS ou Imagens de Satélites
- COR VERDE - Lançamento aproximado sem comprovação cartográfica

CONVENÇÕES CARTOGRÁFICAS

Convenções Temáticas

Identificação	Limite
Distrito	Sub-Distrito
Sector Rural	Sector Urbano
Adm. Rural	Adm. Urbano

LIMITES

- Internacional
- Intermunicipal
- Intermunicipal
- Áreas especiais

Escala 1:50.000

SISTEMA DE PROJEÇÃO UTM
Origem de coordenadas UTM: Equador e Meridiano 57° W.G., Assessoria as coordenadas de 10000 e 5000m respectivamente DATUM HORIZONTAL: SAD 69

Este produto integra a coleção de mapas municipais gerados de forma semi-automatizada, a partir de dados de fontes de Medição Sistemática Brasileira produzidos pelo IBGE, DSE e outros, em formato raster ou vetorial e da Malha Municipal Digital do IBGE, com atualização proveniente de diversas fontes, sem tratamento de dados de integração e consolidação dos elementos cartográficos.

MINISTÉRIO DO PLANEJAMENTO, ORÇAMENTO E GESTÃO
INSTITUTO BRASILEIRO DE GEOGRAFIA E ESTATÍSTICA
A DIRETORIA DE GEOCENÓTIPO, AGENCIADA A GERÊNCIA DE COORDENAÇÃO DE DADOS E SISTEMAS DE INFORMAÇÃO DO IBGE, COM ATUALIZAÇÃO PROVENIENTE DE DIVERSAS FONTES, SEM TRATAMENTO DE DADOS DE INTEGRAÇÃO E CONSOLIDAÇÃO DOS ELEMENTOS CARTOGRÁFICOS.

Brasília, 15 de Maio de 2007
IBGE - INSTITUTO BRASILEIRO DE GEOGRAFIA E ESTATÍSTICA
© 2007 - DIREITOS DE REPRODUÇÃO RESERVADOS

Divisão Político-Administrativa

GEOCÓDIGO	NOME
431175905	MANOEL VIANA
431175910	BARRAGEM DO RIO
431175900	PARAÍ

Localização do município no Mapeamento Sistemático

Fonte: Mapa Índice do Brasil - IBGE

Localização no Estado

Articulação dos Pontos do Mapa

2/1 2/2
1/1 1/2

ASPECTOS FÍSICOS

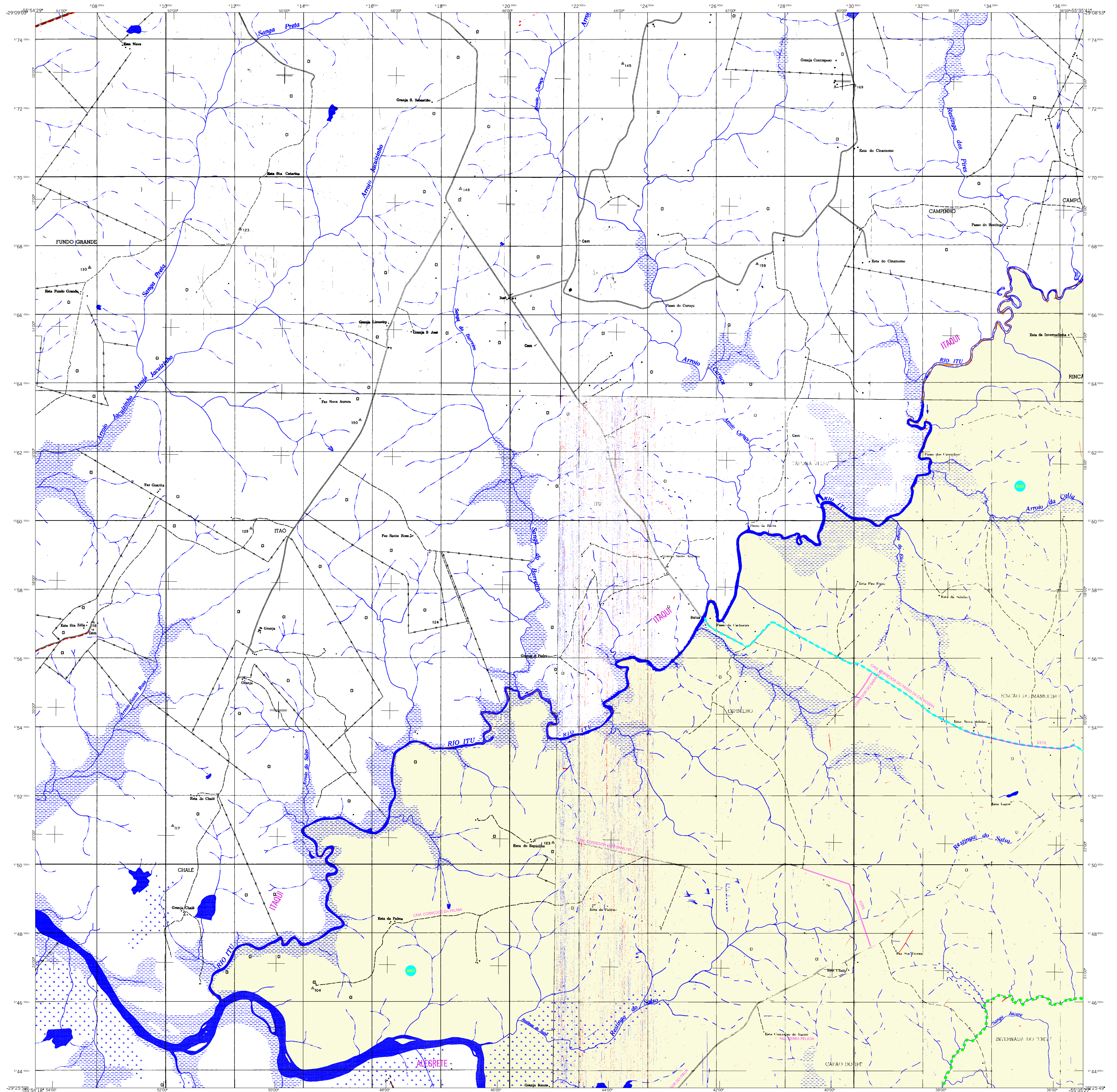
Microregião: SUDOESTE RIO-GRANDENSE
Mesorregião: CAMPANHA OCIDENTAL
Área: 1390,3 km²
Cidade: 57
Cidade: Cordeiro Meadados

CRONOLOGIA

MAIHA TERRITORIAL 2007
EDIÇÃO 1508-2007
Informações relativas à documentação básica e atualização

IMPLEMENTAÇÃO

Coordenação Técnica: Coordenação de Cartografia - CCRAR
Coordenação Temática: Coordenação de Estruturas Territoriais - CETE
Unidades Produtoras: Unidades Estaduais do IBGE
Elaboração: Centro de Documentação e Disseminação de Informação - CDDI



MAPA MUNICIPAL ESTATÍSTICO

Manoel Viana-RS

ELEMENTOS PLANIMÉTRICOS

Edificações
Igreja, Escola, Mina
Molho de vento, Molho de água
Campo de emergência, Farol
Localidades

Linha transmissora de energia, Cerca
Linha telefônica

Rodovias
auto-estrada
pavimentação
sem pavimentação
sem pavimentação
caminho carroçável
talha, caminho e placa
prefeio de estrada, federal, estadual

Ferrovias
bitola larga
bitola estreita

ELEMENTOS ALTIMÉTRICOS

Ponto trigonométrico, Referência de nível
Ponto astronômico, Ponto barométrico
Cota comprovada

Superfície deformada, Área

ELEMENTOS DE HIDROGRAFIA

Curso d'água intermitente
Lago ou lagoa intermitente
Terreno sujeito a inundação, Salina
Brejo ou pântano
Poço (água), Nascente
Rápidos e cachoeiras grandes
Rápidos e cachoeiras
Rocha submersa e a descoberto
Mofo e represa; terra e alvenaria
Ancoradouro, Rio seco ou de alívio
Relevo rochoso

ATUALIZAÇÕES CARTOGRÁFICAS
COR MAGENTA - Levantamentos por GPS e/ou Imagens de Satélites
COR VERDE - Lançamento aproximado sem comprovação cartográfica

CONVENÇÕES CARTOGRÁFICAS

Convenções Temáticas

Limites: Distrital, Sub-Distrital, Setor Censitário

Identificação: Distrito, Sub-Distrito, Setor Rural, Setor Urbano, Aglomeração Rural

LIMITES
internacional
intermunicipal
intermunicipal
áreas especiais

Escala 1:50.000

SISTEMA DE PROJEÇÃO UTM
Origem de coordenadas: UTM, Equador e Meridiano 57 WGS, Associação as coordenadas de 10.000 e 500 Km respectivamente
DATUM HORIZONTAL: SAD 69

Este produto integra a coleção de mapas municipais gerados de forma semi-automatizada, a partir do projeto dos dados do Mapeamento Sistemático Brasileiro produzido pelo IBGE, DSE e outros, em formato raster ou vetorial e da Malha Municipal Digital do IBGE, com atualização proveniente de diversas fontes, sem tratamento de dados de integração e consolidação dos elementos cartográficos.

MINISTÉRIO DO PLANEJAMENTO, ORÇAMENTO E GESTÃO
INSTITUTO BRASILEIRO DE GEOGRAFIA E ESTATÍSTICA
A DIRETORIA DE GEOCENAS opera a gerência da comunicação de dados e informações estatísticas.
Av. Brasil, 15 011 - Paróquia de Luzes
Brasília - DF - CEP 70.150-011
© 2007 - todos os direitos reservados

Divisão Político-Administrativa	
GEOCÓDIGO	NOME
431175905	MANOEL VIANA
431175910	BARIGUÉM DO ITUAÇU
431175900	PRUA

Localização do município no Mapeamento Sistemático

Localização no Estado

Articulação dos Pontos do Mapa

Fonte: Mapa Índice do Brasil - IBGE

2/2
1/1 1/2

ASPECTOS FÍSICOS

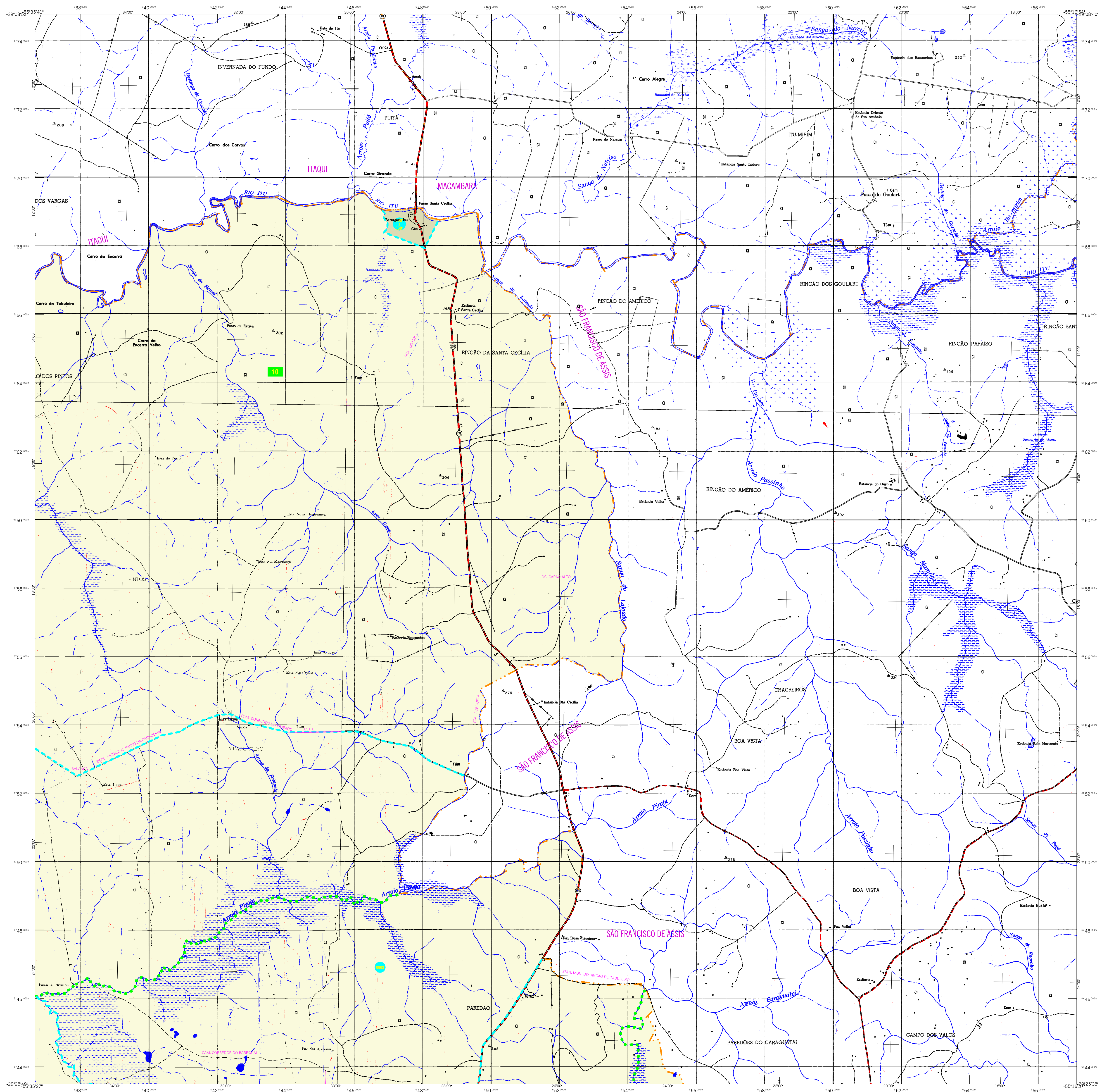
Mesorregião:	SUDESTE RIO-GRANDENSE
Microrregião:	CAMPANHA OCIDENTAL
Altitude da Sede:	Área: 1390,3 Km ²
Coordenadas da Sede:	COORDENADAS DA SEDE
Latitude: -29,58	E: -50,91
Longitude: -55,93	MC
	57

CRONOLOGIA

MALHA TERRITORIAL	2007
EDIÇÃO	12/03/2007
Informações relativas à documentação básica e atualização	Consultar Metadados

IMPLEMENTAÇÃO

Coordenação Técnica	Coordenação em Cartografia	CCAR
Coordenação Temática	Coordenação de Estruturas Territoriais	CETE
Unidades Produtoras	Unidades Estaduais do IBGE	
Ilustração	Centro de Documentação e Disseminação de Informação	CCDI



MAPA MUNICIPAL ESTATÍSTICO

Manoel Viana-RS

ELEMENTOS PLANIMÉTRICOS

- Edificações: Igreja, Escola, Mina, Molino de vento, Molino de água, Campo de emergência, Farol, Localidades
- Linha transmissora de energia, Cerca, Linha telefônica
- Rodovias: auto-estrada pavimentada, sem pavimentação, sem pavimentação, caminho carroçável, talha, caminho e placa, prefixo de estrada: federal, estadual
- Ferrovias: bitola larga, bitola estreita

ELEMENTOS ALTIMÉTRICOS

- Ponto trigonométrico, Referência de nível, Ponto astronômico, Ponto barométrico, Cota comprovada
- Superfície deformada, Área

ELEMENTOS DE HIDROGRAFIA

- Curso d'água intermitente, Lago ou lagoa intermitente, Terreno sujeito a inundação, Salina, Brejo ou pântano, Poço (água), Nascente, Rápidos e cachoeiras grandes, Rápidos e cachoeiras, Rocha submersa e a descoberto, Moine e represa; terra e alvenaria, Ancoradouro, Rio seco ou de aluvião, Recife rochoso

ATUALIZAÇÕES CARTOGRÁFICAS

- COR MAGENTA - Levantamentos por GPS e/ou Imagens de Satélites
- COR VERDE - Lançamento aproximado sem comprovação cartográfica

CONVENÇÕES CARTOGRÁFICAS

Convenções Temáticas

Identificação	Distrito	Sub-Distrito	Sector Rural	Sector Urbano	Sector Urbano Agrícola/Rural
DS	DS	DS	DS	DS	DS

LIMITES

- Internacional
- Intermunicipal
- Interdistrital
- Áreas especiais

Escala 1:50.000

SISTEMA DE PROJEÇÃO UTM
Origem de alinhamento UTM: Equador e Meridiano 51° WGS, Assinadas as coordenadas de 10.000 e 500 Km respectivamente DATUM HORIZONTAL: SAD 69

Este produto integra a coleção de mapas municipais gerados de forma semi-automatizada, a partir do processamento dos dados do Mapeamento Sistemático Brasileiro produzido pelo IBGE, DSE e outros, em formato raster e/ou vetorial e da Malha Municipal Digital do IBGE, com atualização proveniente de diversas fontes, sem tratamento de dados de integração e consolidação dos elementos cartográficos.

MINISTÉRIO DO PLANEJAMENTO, ORÇAMENTO E GESTÃO
INSTITUTO BRASILEIRO DE GEOGRAFIA E ESTATÍSTICA
A DIRETORIA DE GEOCÓDIGOS, SETORES E GÊNEROS DE COMUNICACÃO
DO IBGE, DO INSTITUTO BRASILEIRO DE GEOGRAFIA E ESTATÍSTICA
Av. Brasil, 15 011 - Paróquia de Luz
Rio de Janeiro - RJ - CEP 22251-011
© 2007 - todos os direitos reservados

Divisão Político-Administrativa		NOME	
GEOCÓDIGO	Distrito	Sub-Distrito	
431175905	MANOEL VIANA		
431175910	BOA VISTA		
431175900	PIRAJÚ		

Localização do município no Mapeamento Sistemático

Fonte: Mapa Índice do Brasil - IBGE

Localização no Estado

Articulação das Partes do Mapa

2/1
1/1 1/2

ASPECTOS FÍSICOS

Mesorregião: SUDOESTE RIO-GRANDENSE	Área: 1390,3 Km²
Microrregião: CAMPANHA OCIDENTAL	
Coordenadas da Sede	Coordenadas da Sede
Latitude: -29,588	E: -50,819
Longitude: -55,883	N: 47,9232
	MC
	57

CRONOLOGIA

Malha Territorial	2007
Edição	12/03/2007
Informações técnicas e documentais básicas e atualizações	Cordeaz Meadados

IMPLEMENTAÇÃO

Coordenação Técnica	Coordenação de Cartografia	CCAR
Coordenação Temática	Coordenação de Estruturas Territoriais	CETE
Unidades Produtoras	Unidades Estaduais do IBGE	
Ilustração	Centro de Documentação e Disseminação de Informação	CDI