

CONVENÇÕES CARTOGRÁFICAS

ELEMENTOS PLANIMÉTRICOS

- Iluminação
- Escola, Mina
- Moinho de vento, Moinho de água
- Campos de emergência, Farol
- Localidades
- Transmissora de energia, Cerca telefônica
- Estação de tratamento de água
- Estação de tratamento de esgoto
- Estação de tratamento de lixo
- Estação de tratamento de resíduos sólidos
- Estação de tratamento de resíduos líquidos
- Estação de tratamento de resíduos gasosos
- Estação de tratamento de resíduos térmicos
- Estação de tratamento de resíduos químicos
- Estação de tratamento de resíduos biológicos
- Estação de tratamento de resíduos radioativos
- Estação de tratamento de resíduos nucleares
- Estação de tratamento de resíduos orgânicos
- Estação de tratamento de resíduos inorgânicos
- Estação de tratamento de resíduos sintéticos
- Estação de tratamento de resíduos naturais
- Estação de tratamento de resíduos artificiais
- Estação de tratamento de resíduos mistos
- Estação de tratamento de resíduos complexos
- Estação de tratamento de resíduos simples
- Estação de tratamento de resíduos compostos
- Estação de tratamento de resíduos homogêneos
- Estação de tratamento de resíduos heterogêneos
- Estação de tratamento de resíduos miscelâneos
- Estação de tratamento de resíduos indiferenciados
- Estação de tratamento de resíduos não especificados
- Estação de tratamento de resíduos não classificados
- Estação de tratamento de resíduos não identificados
- Estação de tratamento de resíduos não conhecidos
- Estação de tratamento de resíduos não determinados
- Estação de tratamento de resíduos não especificados
- Estação de tratamento de resíduos não classificados
- Estação de tratamento de resíduos não identificados
- Estação de tratamento de resíduos não conhecidos
- Estação de tratamento de resíduos não determinados

ELEMENTOS ALTIMÉTRICOS

- Ponto trigonométrico, Referência de nível
- Ponto astronômico, Ponto barométrico
- Cota comprovada
- Superfície deformada, Área

ELEMENTOS DE HIDROGRAFIA

- Curso d'água Intermitente
- Lago ou lagoa Intermitente
- Terreno sujeito a inundação, Salina
- Grupo ou planície
- Popo (lagos), Nascente
- Rápidos e cachoeiras grandes
- Rápidos e cachoeiras pequenas
- Rocha submersa e a descoberto
- Molho e represa, Tuna ou alvenaria
- Acendedor, Rio seco ou de aluvião
- Rede rochosa

CONVENÇÕES TEMÁTICAS

- Limites: Distrital, Sub-Distrital, Setor Censitário
- Identificação: Distrito, Sub-Distrito, Setor Rural, Setor Urbano, Aglomeramento Rural
- LIMITES: Internacional, Interestadual, Intermunicipal, Áreas especiais

MAPA MUNICIPAL ESTATÍSTICO

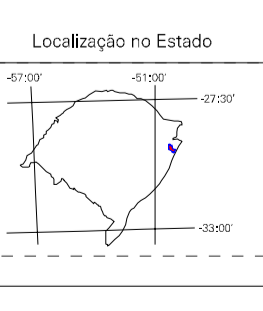
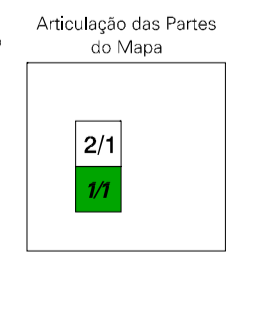
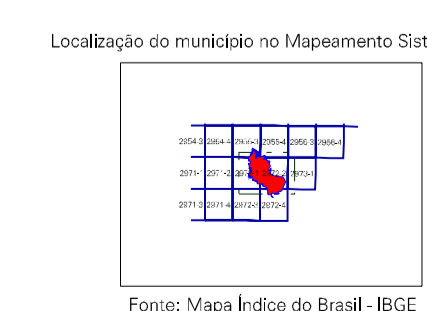
ESCALA 1:50.000

SISTEMA DE PROJEÇÃO UTM
Datum da quadriculagem UTM: Equador e Meridiano 51 WGS
Associação de constantes de 10.000 e 500 Km rescalado horizontalmente
DATUM HORIZONTAL: SAD 69

Este produto integra a coleção de mapas municipais gerados de forma semi-automatizada, a partir do arquivo das tabelas do Censo Demográfico Brasileiro produzido pelo IBGE. DSI e mapas, em formato raster e/ou vetorial e da Matriz Municipal Digital do IBGE, com atualização proveniente de diversas fontes, sem tratamento, plano de integração e consistência dos elementos cartográficos.

MINISTÉRIO DO PLANEJAMENTO, ORÇAMENTO E GESTÃO
INSTITUTO BRASILEIRO DE GEOGRAFIA E ESTATÍSTICA
A DIRETORIA DE GEOGRAFIA, CARTOGRAFIA E GESTÃO DA COMUNICAÇÃO
AV. Brasil, 10.871 - Pavão de Leste
Rio de Janeiro/RJ, CEP: 20140-001
© IBGE - DIRETÓRIO DE REPRODUÇÃO E DISTRIBUIÇÃO

GEOCÓDIGO		Nome
Distrito	Subdistrito	
431177508		MAQUINÉ
431177510		BARRA DO OURO
431177515		MORRO ALTO



Maquiné-RS

ASPECTOS FÍSICOS

Microrregião: METROPOLITANA DE PORTO ALEGRE
Município: OSÓRIO

Área da Sede: 427,2 km²
Área do Município: 1.000,0 km²

Coordenadas da Sede: S 29° 52' 00" / W 51° 04' 00"

Coordenadas do Município: S 29° 52' 00" / W 51° 04' 00"

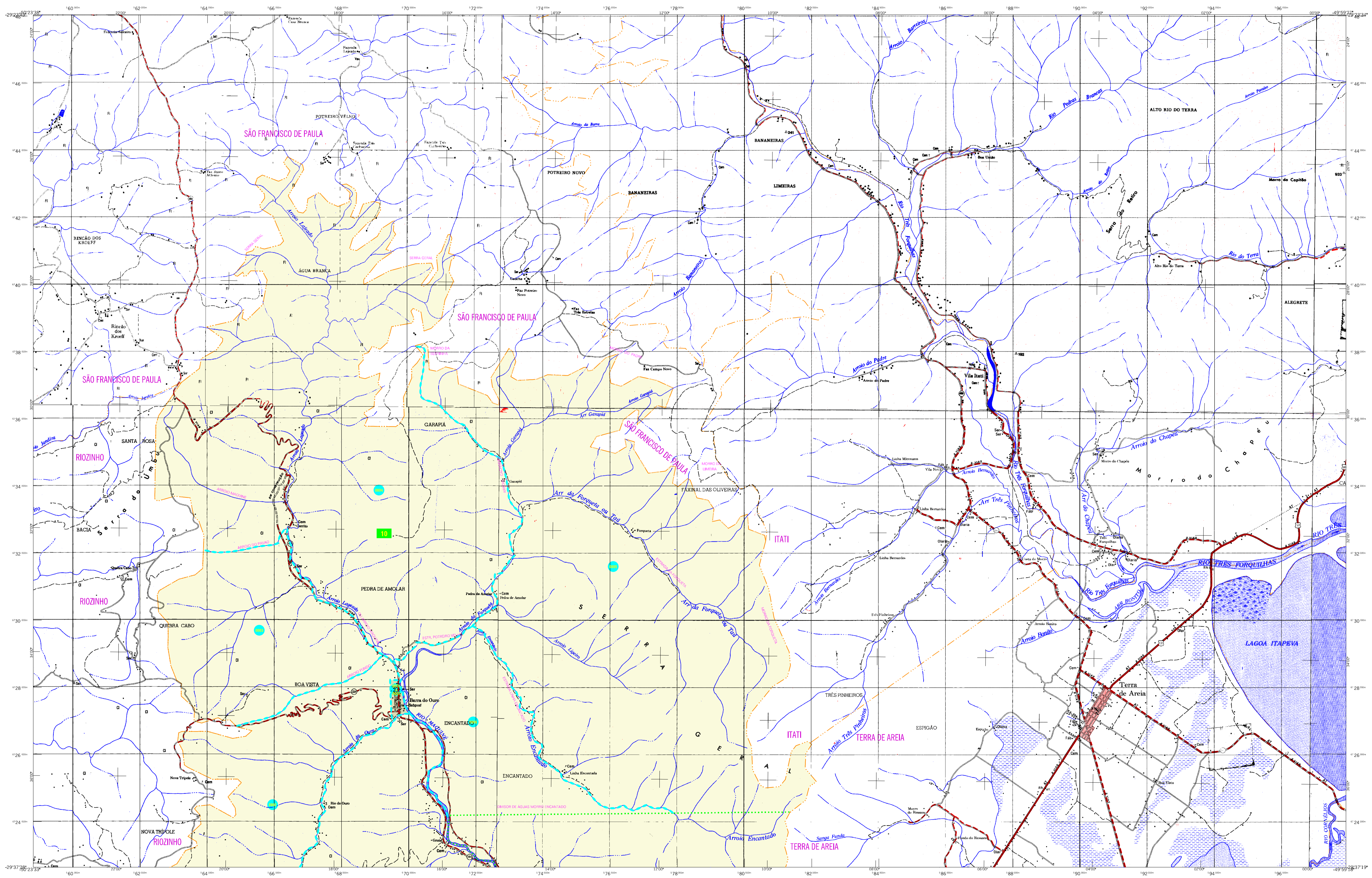
Latitude: -29,8675 E: -51,0667
Longitude: -50,207 N: 67,6852

IMPLANTAÇÃO

Coordenação Técnica: CCAR
Coordenação Terceirizada: CETE
Coordenação de Controle Terceirizada: CETE
Unidades Produtoras: Unidades Estaduais do IBGE
Sistema de Informação: Centro de Documentação e Disseminação de Informação (CDDI)

CRONOLOGIA

Malha Territorial: 2007
Edição: 27-09-2007
Informações sobre a atualização: Consultar Metadados



CONVENÇÕES CARTOGRÁFICAS

ELEMENTOS PLANIMÉTRICOS

- Iluminação
- Água, Escola, Mina
- Moinho de vento, Moinho de água
- Campos de emergência, Farol
- Localidades
- Linhas transmissoras de energia, Cerca telefônica
- Postos
- Estação ferroviária
- Pavimentação
- Sem pavimentação
- Capetão, carroçável
- Trilha, caminho e estrada
- Profilo de estrada: federal, estadual
- Arteriais
- Malha larga
- Malha estreita

ELEMENTOS ALTIMÉTRICOS

- Ponto trigonométrico, Referência de nível
- Ponto astronômico, Ponto barométrico
- Cota comprovada
- Superfície deformada, Área

ELEMENTOS DE HIDROGRAFIA

- Curso d'água Intermitente
- Lago ou lagoa Intermitente
- Terreno sujeito a inundação, Salina
- Grupo ou planície
- Popo (lagos), Nascente
- Rápidos e cachoeiras grandes
- Rápidos e cachoeiras
- Rocha submersa e a descoberto
- Molho e represa, Tambo e alvarinho
- Anacardos, Rio seco ou de aluvão
- Redeço rochoso

CONVENÇÕES TEMÁTICAS

Identificação	Limite Distrital	Limite Sub-Distrital	Sector Urbano	Sector Rural
95	105	106	107	108

LIMITES

- Internacional
- Intermunicipal
- Áreas especiais

ATUALIZAÇÕES CARTOGRÁFICAS

- COR MAGENTA - Levantamentos por GPS e/ou Imagens de Satélites
- COR VERDE - Lançamento aproximado sem comprovação cartográfica

MAPA MUNICIPAL ESTATÍSTICO

Escala 1 : 50.000

SISTEMA DE PROJEÇÃO UTM
Origem da quadriculagem UTM: Equador e Meridiano 01 W/G.
Associação as coordenadas da 19.000 e 500 Km (verticalidade)
DATUM HORIZONTAL: SAO 85

Este produto integra a coleção de mapas municipais gerados de forma semi-automatizada, a partir do trabalho das equipes do Mapeamento Sistemático Brasileiro produzido pelo IBGE. DSG e outros, em formato raster e/ou vetorial e da Malha Municipal Digital do IBGE, com atualização proveniente de diversas fontes, sem tratamento, plano de impressão e constituição dos elementos cartográficos.

MINISTÉRIO DO PLANEJAMENTO, ORÇAMENTO E GESTÃO
SECRETARIA DE POLÍTICAS ESTATÍSTICAS
DIRETORIA DE COORDENAÇÃO ZONAL E GERÊNCIA DE COORDENAÇÃO
AV. Brasil, 10.871 - Pavão de Leste
Rio de Janeiro/RJ, CEP 20.241-010
©IBGE - SERVIÇO DE REPRODUÇÃO/RECORTE

Divisão Público-Administrativa		NOME
GEOCÓDIGO	Subdistrito	
431177508		MAQUINÉ
431177510		BARRA DO OURO
431177515		MORRO ALTO

Localização do município no Mapeamento Sistemático

Articulação das Partes do Mapa

Localização no Estado

Fonte: Mapa Índico do Brasil - IBGE

ASPECTOS FÍSICOS

Microrregião:	METROPOLITANA DE PORTO ALEGRE
Região:	GISSORO
Área da Sede:	Área: 4.071,7 km²
COORDENADAS DA SEDE	
Latitude:	-30,675
Longitude:	-50,207
Altitude:	51 m

IMPLEMENTAÇÃO

Coordenação Técnica:	Coordenação de Cartografia	CCAR
Coordenação Terceira:	Coordenação de Cartografia Terceira	CETE
Unidades Produtoras:	Unidades Estaduais do IBGE	
Responsáveis:	Centro de Documentação e Disseminação de Informação	CCDI

CRONOLOGIA

MALHA TERRITORIAL	2007
EDIÇÃO	27-09-2007
Informações técnicas e atualizações	Consultar Metadados