

MAPA MUNICIPAL ESTATÍSTICO

ELEMENTOS PLANIMÉTRICOS

- Edificações: Igreja, Escola, Mina, Moinho de vento, Moinho de água, Campo de emergência, Farol, Localidades
- Linha transmissora de energia, Cerca, Linha telefônica
- Rodovias: auto-estrada pavimentada, sem pavimentação, caminho carroçável, trilha, caminho e picada, prefixo de estradas: federal, estadual
- Ferrovias: bitola larga, bitola estreita

CONVENÇÕES CARTOGRÁFICAS

ELEMENTOS ALTIMÉTRICOS

- Ponto trigonométrico, Referência de nível, Ponto astronômico, Ponto barométrico, Cota comprovada, Superfície deformada, Área

ELEMENTOS DE HIDROGRAFIA

- Curso d'água intermitente, Lago ou lagoa intermitente, Terreno sujeito a inundação, Salina, Brejo ou pântano, Poço (água), Nascente, Rápidos e cachoeiras grandes, Rápidos e cachoeiras, Rocha submersa e a descoberto, Molhe e represa; terra e alvenaria, Ancoradouro, Rio seco ou de aluvião, Recife rochoso

ATUALIZAÇÕES CARTOGRÁFICAS

COR MAGENTA - Levantamentos por GPS e/ou Imagens de Satélites
COR VERDE - Lançamento aproximado sem comprovação cartográfica

CONVENÇÕES TEMÁTICAS

Limites: Distrital, Sub-Distrital, Setor Consistido

IDENTIFICAÇÃO

Distrito, Sub-Distrito, Setor Rural, Setor Urbano Aglomerado Rural

LIMITES

Internacional, Interestadual, Intermunicipal, Áreas especiais

Escala 1 : 50.000

SISTEMA DE PROJEÇÃO UTM
Origem da submergida UTM: Equador e Meridiano 51 W.G.
Acrescidas as constantes de 10.000 e 500 Km respectivamente
DATUM HORIZONTAL: SAD 69

Este produto integra a coleção de mapas municipais gerados de forma semi-automatizada a partir da junção das folhas do Mapeamento Sistemático Brasileiro produzidas pelo IBGE. DSO e outros, em formato vetorial e/ou raster, de Matriz Nacional Digital do IBGE, com atualização proveniente de diversas fontes, sem tratamento pleno de integração e complementação dos elementos cartográficos.

MINISTÉRIO DO PLANEJAMENTO, ORÇAMENTO E GESTÃO
INSTITUTO BRASILEIRO DE GEOGRAFIA E ESTATÍSTICA
A DIRETORIA DE GEOCENENSAS, através a gerência de cartografia de fontes ou cartografias verificadas neste mapa.
AV. Brasil, 15.071 - Planalto de Lúcia
Rio de Janeiro-RJ - CEP 21.241-051
©IBGE - CENTRO DE REPRODUÇÃO E DIFUSÃO

Divisão Político-Administrativa		NOME	
GEOCÓDIGO	Distrito	Subdistrito	
431180905	MARAU		
431180906	LARANJEIRA		
431180917	VEADO PARDO		

Localização do município no Mapeamento Sistemático

Fonte: Mapa Índice do Brasil - IBGE

Localização no Estado

Articulação das Partes do Mapa

2/1 2/2
1/2

ASPECTOS FÍSICOS

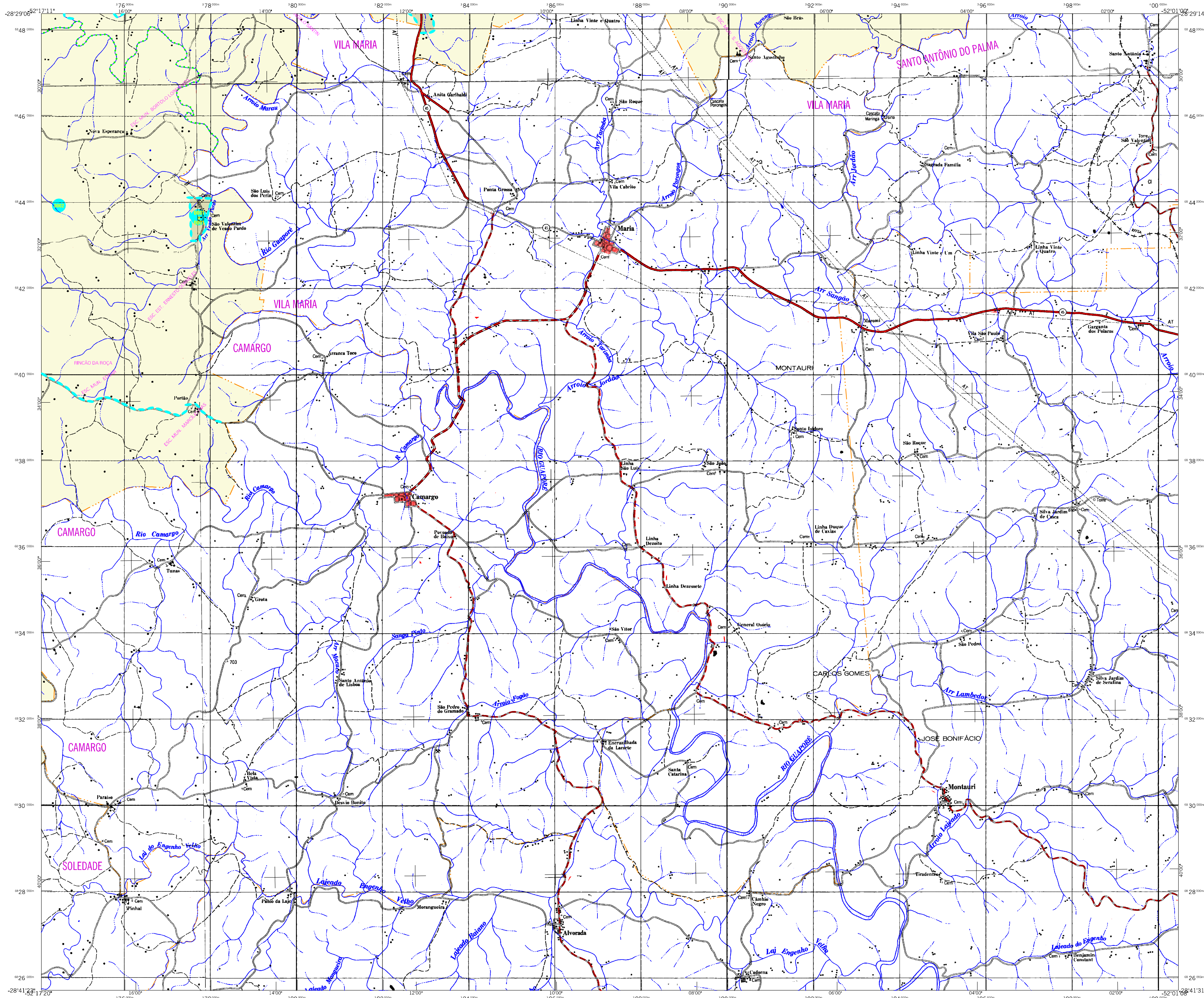
Maporregião: NOROESTE RIO-GRANDENSE
Município: PASSO FUNDO
Área: 649,0 Km²
Altitude da Sede: 28.649 m
COORDENADAS DA SÍDE
Latitude: -28.649 E: 382500
Longitude: -52.200 N: 6862460
MC 51

CRONOLOGIA

Malha Territorial: 2007
Edição: 27-09-2007
Informações relativas à documentação básica e atualização: Consultar Meritadados

IMPLEMENTAÇÃO

Coordenação Técnica: COCAR
Coordenação de Cartografia: COCAR
Coordenação Temática: COTE
Coordenação de Estruturas Territoriais: COTE
Unidades Produtoras: Unidades Estaduais do IBGE
Distribuição: Centro de Documentação e Disseminação da Informação
CDD



MAPA MUNICIPAL ESTATÍSTICO

ELEMENTOS PLANIMÉTRICOS

- Edificações: Igreja, Escola, Mina, Moinho de vento, Moinho de água, Campo de emergência, Farol, Localidades.
- Linhas transmissoras de energia, Cerca, Linha telefônica.
- Rodovias: auto-estrada, rodovia com pavimentação, rodovia sem pavimentação, caminho carroçável, trilha, caminho e picada, prefixo de estradas: federal, estadual.
- Ferrovias: bitola larga, bitola estreita.

CONVENÇÕES CARTOGRÁFICAS

ELEMENTOS ALTIMÉTRICOS

- Ponto trigonométrico, Referência de nível, Ponto astronômico, Ponto barométrico, Cota comprovada, Superfície deformada, Área.

ELEMENTOS DE HIDROGRAFIA

- Curso d'água intermitente, Lago ou lagoa intermitente, Terreno sujeito a inundação, Salina, Brejo ou pântano, Poço (água), Nascente, Rápidos e cachoeiras grandes, Rápidos e cachoeiras, Rocha submersa e a descoberto, Molhe e represa, terra e alvenaria, Ancoradouro, Rio seco ou de alutação, Recife rochoso.

CONVENÇÕES TEMÁTICAS

IDENTIFICAÇÃO

LIMITES

- Internacional, Interestadual, Intermunicipal, Áreas especiais.

ATUALIZAÇÕES CARTOGRÁFICAS

Levantamentos por GPS e/ou Imagens de Satélites
COR VERDE - Lançamento aprovado sem comprovação cartográfica

CONVENÇÕES TEMÁTICAS

Limites: Distrital, Sub-Distrital, Setor Consistido

IDENTIFICAÇÃO

Distrito, Sub-Distrito, Setor Rural, Setor Urbano Aglomerado Rural

LIMITES

Internacional, Interestadual, Intermunicipal, Áreas especiais

Escala 1 : 50.000

SISTEMA DE PROJEÇÃO UTM
Origem da submeridiana UTM: Equador e Meridiano 51 WIG.
Acrescidas as constantes de 10.000 e 500 Km respectivamente
DATUM HORIZONTAL: SAD 69

Este produto integra a coleção de mapas municipais gerados de forma semi-automatizada a partir da junção das folhas do Mapeamento Sistemático Brasileiro produzidas pelo IBGE. DSO e outros, em formato raster e/ou vetorial e da Malha Nacional Sigla do IBGE, com atualização proveniente de diversas fontes, sem tratamento pleno de integração e complementação dos elementos cartográficos.

MINISTÉRIO DO PLANEJAMENTO, ORÇAMENTO E GESTÃO
INSTITUTO BRASILEIRO DE GEOGRAFIA E ESTATÍSTICA
A DIRETORIA DE GEOCENSIAS responde a gerência da elaboração de mapas ou cartilhas verificadas neste mapa.
AV. Brasil, 19.071 - Paralelo de Lucas
Rio de Janeiro-RJ - CEP 21.241-051
©IBGE - CENTRO DE REPRODUÇÃO E DISTRIBUIÇÃO

Divisão Político-Administrativa		NOME	
GEOCÓDIGO	Distrito	Subdistrito	
431180905	MARAU		
431180906	LARANJEIRA		
431180917	VEADO PARDO		

Localização do município no Mapeamento Sistemático

Fonte: Mapa Índice do Brasil - IBGE

Localização no Estado

Articulação das Partes do Mapa

2/1 2/2
1/1 2/2

ASPECTOS FÍSICOS

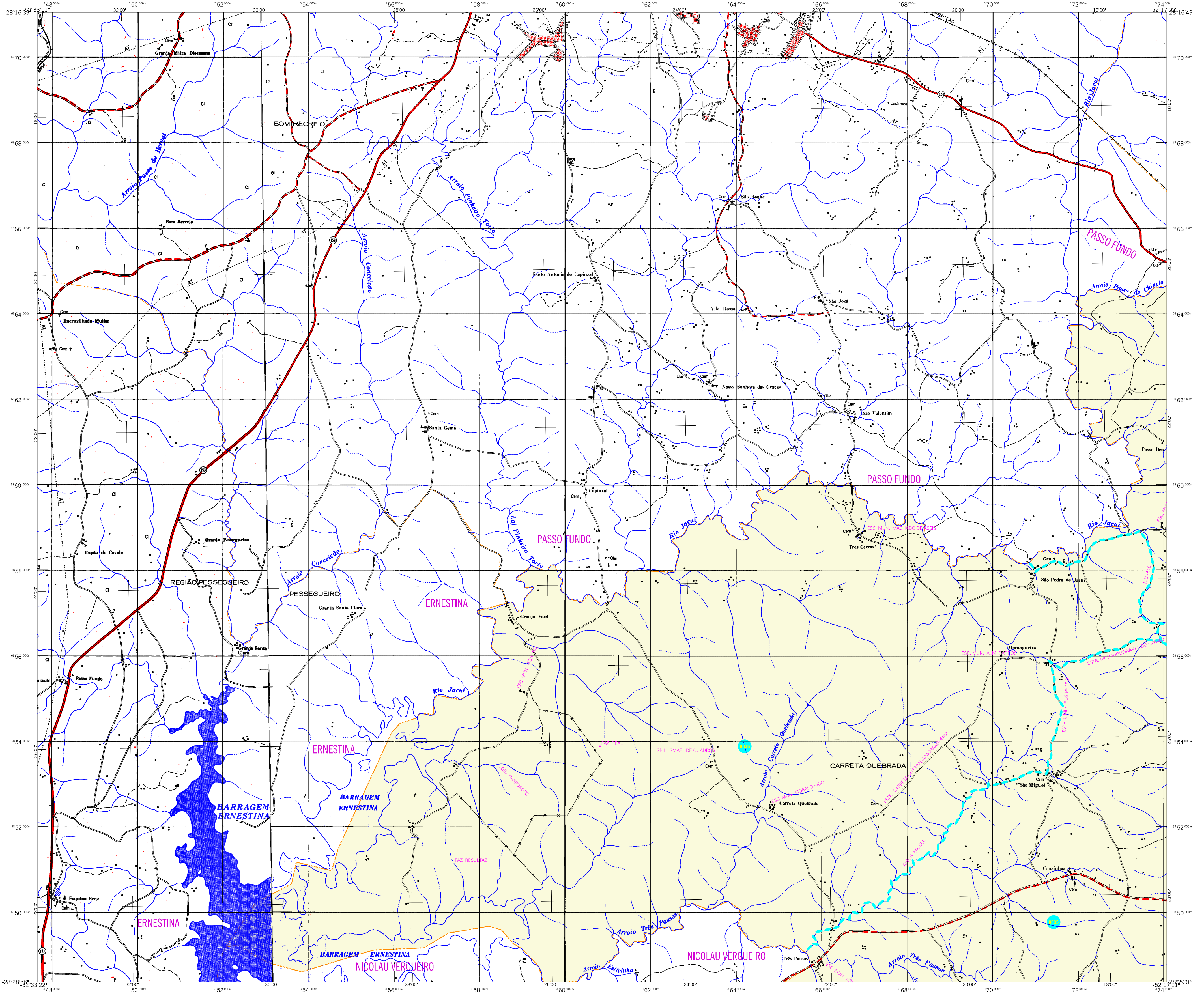
Mapaorçário: NOROESTE RIO-GRANDENSE
Município: PASSO FUNDO
Área: 649,0 Km²
Altitude da Sede: 274 m
COORDENADAS DA SEDE
Latitude: -28,449 S E: -52,200 W
Longitude: -52,200 W N: 682,460 E
MC 51

CRONOLOGIA

Malha Territorial: 2007
Edição: 27-09-2007
Informações relativas à documentação básica e atualização: Consultar Metadados

IMPLEMENTAÇÃO

Coordenação Técnica: Coordenação de Cartografia CCAR
Coordenação Temática: Coordenação de Estruturas Territoriais CETE
Unidades Produtoras: Unidades Estaduais do IBGE
Distribuição: Centro de Documentação e Disseminação da Informação CDDI



MAPA MUNICIPAL ESTATÍSTICO

ELEMENTOS PLANIMÉTRICOS

Edificações
Igreja, Escola, Mina
Moinho de vento, Moinho de água
Campo de emergência, Farol
Localidades

Linha transmissora de energia, Cerca
Linha telefônica

Rodovias
auto-estrada
pavimentada
sem pavimentação
caminho carroçável
trilha, caminho e picada
prefeixo de estradas: federal, estadual

Ferrovias
bitola larga
bitola estreita

CONVENÇÕES CARTOGRÁFICAS

ELEMENTOS ALTIMÉTRICOS
Ponto trigonométrico, Referência de nível
Ponto astronômico, Ponto barométrico
Cota comprovada
Superfície deformada, Área

ELEMENTOS DE HIDROGRAFIA
Curso d'água intermitente
Lago ou lagoa intermitente
Terreno sujeito a inundação, Salina
Brejo ou pântano
Fogo (água), Nascente
Rapáds e cataratas grandes
Rapáds e cataratas
Rocha submersa e a descoberto
Molde e represa; terra e silvenaria
Ancoradouro, Rio seco ou de atulho
Recife rochoso

CONVENÇÕES TEMÁTICAS
Limites: Distrital, Sub-Distrital, Setor Censitário

IDENTIFICAÇÃO
Distrito, Sub-Distrito, Setor Rural, Setor Urbano Aglomerado Rural

LIMITES
Internacional, Interestadual, Intermunicipal, Áreas especiais

ATUALIZAÇÕES CARTOGRÁFICAS
COR MAGENTA - Levantamentos por GPS e/ou Imagens de Satélites
COR VERDE - Lançamento aproximado sem comprovação cartográfica

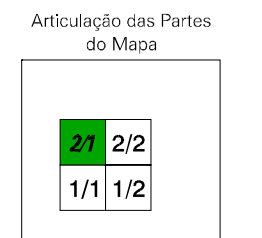
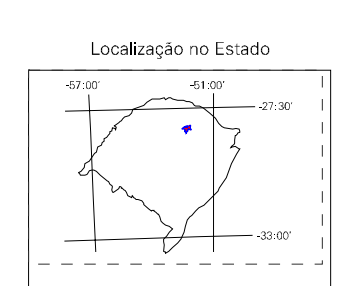
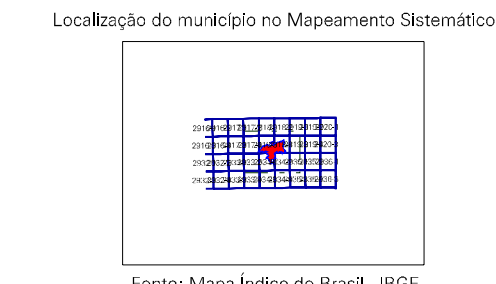
Escala 1 : 50.000

SISTEMA DE PROJEÇÃO UTM
Origem da submergagem UTM: Equador e Meridiano 51 W.G.
Acrescidas as constantes de 10.000 e 500 Km respectivamente
DATUM HORIZONTAL: SAD 69

Este produto integra a coleção de mapas municipais gerados de forma semi-automatizada a partir da junção das folhas do Mapeamento Sistemático Brasileiro produzidas pelo IBGE. DDS e outros, em formato raster e/ou vetorial e da Malha Municipal Sigilada do IBGE, com atualização proveniente de diversas fontes, sem tratamento pleno de integração e complementação dos elementos cartográficos.

MINISTÉRIO DO PLANEJAMENTO, ORÇAMENTO E GESTÃO
INSTITUTO BRASILEIRO DE GEOGRAFIA E ESTATÍSTICA
A DIRETORIA DE GEOCENSIOS, através a gerência de atualização de folhas ou cartões verificadas neste mapa.
AV. Brasil, 15.011 - Planalto de Lucas
Rio de Janeiro-RJ - CEP 21.241-051
©IBGE - Todos os direitos reservados

Divisão Político-Administrativa		NOME	
GEOCÓDIGO	Distrito	Subdistrito	
431180905	MARAU		
431180909	LARANJEIRA		
431180917	VEADO PARDO		



ASPECTOS FÍSICOS

País: Brasil
Região: NORDESTE RIO-GRANDENSE
Município: PASSO FUNDO

Altitude da Sede: Área: 649,0 Km²

COORDENADAS DA SÍDE

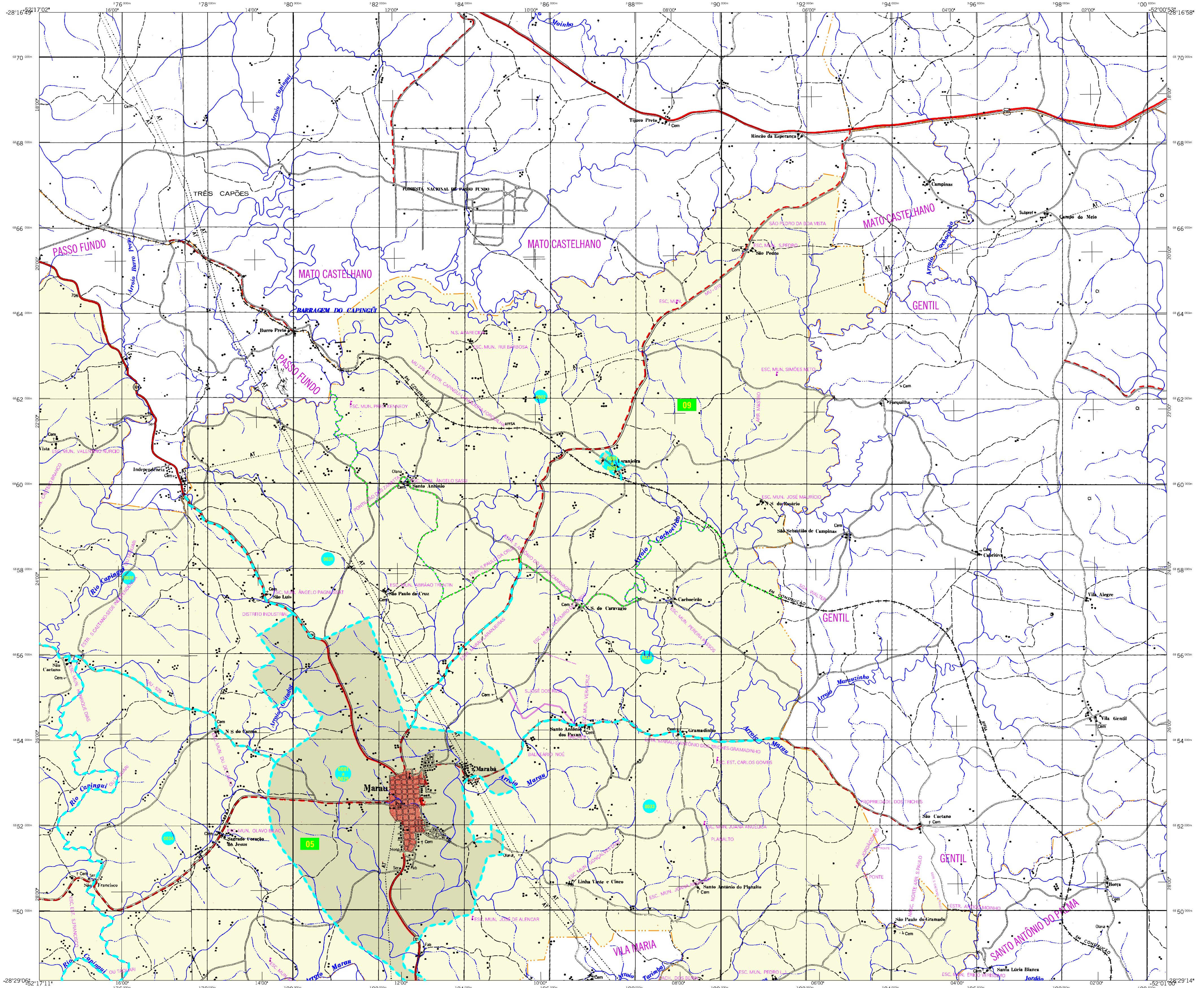
Latitude	-28,649	E	382500	MC
Longitude	-52,200	N	6862460	51

CRONOLOGIA

MALHA TERRITORIAL	2007
EDIÇÃO	27-09-2007
Informações relativas à documentação básica e atualização	Consultar Metadados

IMPLEMENTAÇÃO

Coordenação Técnica:	Coordenação de Cartografia	CCAR
Coordenação Temática:	Coordenação de Estruturas Territoriais	CETE
Unidades Produtoras:	Unidades Estaduais do IBGE	
Elaboração:	Centro de Documentação e Disseminação da Informação	CCDI



MAPA MUNICIPAL ESTATÍSTICO

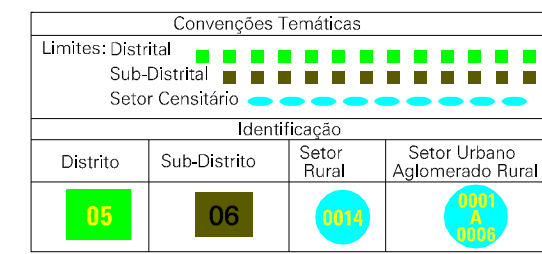
ELEMENTOS PLANIMÉTRICOS

- Edificações: Igreja, Escola, Mina, Moinho de vento, Moinho de água, Campo de emergência, Farol, Localidades.
- Linha transmissora de energia, Cerca, Linha telefônica.
- Rodovias: auto-estrada, rodovia com pavimentação, rodovia sem pavimentação, caminho carroçável, trilha, caminho e picada, prefixo de estrada: federal, estadual.
- Ferrovias: bitola larga, bitola estreita.

CONVENÇÕES CARTOGRÁFICAS

ELEMENTOS ALTIMÉTRICOS

- Ponto trigonométrico, Referência de nível, Ponto astronômico, Ponto barométrico, Cota comprovada, Superfície deformada, Área.
- ELEMENTOS DE HIDROGRAFIA: Curso d'água intermitente, Lago ou água intermitente, Terreno sujeito a inundação, Salina, Brejo ou pântano, Poço (água), Nascente, Rápidos e cachoeiras grandes, Rápidos e cachoeiras, Rocha submersa e a descoberto, Molhe e represa, terra e alvenaria, Ancoradouro, Rio seco ou de alutação, Recife rochoso.



LIMITES

- Internacional, Interestadual, Intermunicipal, áreas especiais.



Este produto integra a coleção de mapas municipais gerados de forma semi-automatizada a partir da junção das folhas do Mapeamento Sistemático Brasileiro produzidas pelo IBGE. DSO e outros, em formato raster e/ou vetorial e da Malha Municipal Digital do IBGE, com atualização proveniente de diversas fontes, sem tratamento pleno de integração e complementação dos elementos cartográficos.

MINISTÉRIO DO PLANEJAMENTO, ORÇAMENTO E GESTÃO
INSTITUTO BRASILEIRO DE GEOGRAFIA E ESTATÍSTICA
A DIRETORIA DE GEOCENSIAS, através a gerência de atualização de dados ou outras verificações neste mapa.
AV. Brasil, 19.071 - Fone de Luiza
Rio de Janeiro-RJ - CEP 21.241-051
©IBGE - Instituto Brasileiro de Geografia e Estatística

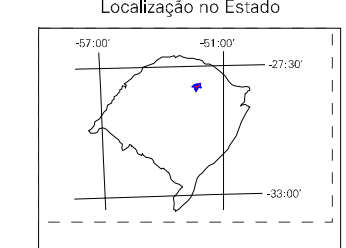
Divisão Político-Administrativa		NOME	
GEOCÓDIGO	Distrito	Subdistrito	
431180905	MARAU		
431180909	LARANJEIRA		
431180917	VEADO PARDO		

Localização do município no Mapeamento Sistemático

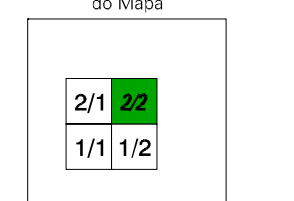


Fonte: Mapa Índice do Brasil - IBGE

Localização no Estado



Articulação das Partes do Mapa



Marau-RS

ASPECTOS FÍSICOS

Mesorregião:	NORDESTE RIO-GRANDENSE
Microrregião:	PASSO FUNDO
Altitude da Sede:	Área: 649,0 Km ²
COORDENADAS DA SEDE	
Latitude: -28,649	E: 382500
Longitude: -52,200	N: 6862460
	MC
	51

CRONOLOGIA

MALHA TERRITORIAL	2007
EDIÇÃO	27-09-2007
Informações relativas à documentação básica e atualização	Consultar Metadados

IMPLEMENTAÇÃO

Coordenação Técnica:	Coordenação de Cartografia	CCAR
Coordenação Temática:	Coordenação de Estruturas Territoriais	CETE
Unidades Produtoras:	Unidades Estaduais do IBGE	
Desempenho:	Centro de Documentação e Disseminação da Informação	CCDI