

MAPA MUNICIPAL ESTATÍSTICO

CONVENÇÕES CARTOGRÁFICAS

ELEMENTOS PLANIMÉTRICOS

- Edificações: Igreja, Escola, Mina, Molino de vento, Molino de água, Campo de emergência, Farol, Localidades
- Linha transmissora de energia, Cerca, Linha telefônica
- Rodovias: auto-estrada pavimentada, sem pavimentação, sem pavimentação, caminho carroçável, trilha, caminho e picada, prévio de estrada: federal, estadual
- Ferrovias: biola larga, biola estreita

ELEMENTOS ALTIMÉTRICOS

- Ponto trigonométrico, Referência de nível, Ponto astronômico, Ponto barométrico, Cota comprovada, Superfície deformada, Areia

ELEMENTOS DE HIDROGRAFIA

- Curso d'água Intermitente, Lago ou lagoa Intermitente, Terreno sujeito a inundação, Salina, Brejo ou pantano, Poço (água), Nascente, Rápidos e cachoeiras grandes, Rápidos e cachoeiras, Rocha submersa e a descoberto, Molhe e represa; terra e alvenaria, Ancoradouro, Rio seco ou de aluvião, Recife rochoso

CONVENÇÕES TEMÁTICAS

Limites: Distrital	Sub-Distrital	Sector Censitário
Distrito	Sub-Distrito	Sector Rural / Sector Urbano Aglomerado Rural

IDENTIFICAÇÃO

LIMITES

- internacional
- interestadual
- intermunicipal
- áreas especiais

Escala 1 : 50.000

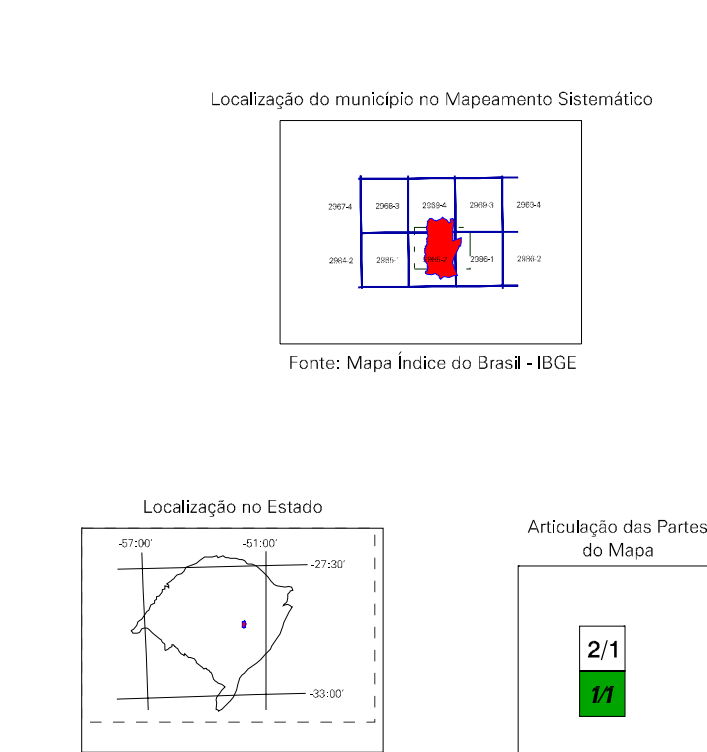
SISTEMA DE PROJEÇÃO UTM
Origem de quilômetros: UTM; Equador e Meridiano 51 W.G.
Acréscimos as constantes de 10.000 e 500 Km respectivamente
DATUM HORIZONTAL: SAD 69

Este produto integra a coleção de mapas municipais gerados de forma semi-automatizada, a partir da junção das folhas do Mapeamento Sistemático produzidas pelo IBGE, DSE e outras, em formato raster ou vetorial e da Malha Municipal Digital do IBGE, com atualização proveniente de diversas fontes, sem tratamento algum de integração e completude dos elementos cartográficos.

MINISTÉRIO DO PLANEJAMENTO, ORÇAMENTO E GESTÃO
INSTITUTO BRASILEIRO DE GEOGRAFIA E ESTATÍSTICA
A DIRETORIA DE GEOCIÊNCIAS agrada a gentileza da comunicação de falhas ou omissões verificadas neste mapa.
Av. Brasil, 15.671 - Parada de Lucas
Rio de Janeiro/RJ - CEP 21.241-461
©IBGE - DIREITOS DE REPRODUÇÃO RESERVADOS

Divisão Político-Administrativa

GEOCÓDIGO	DISTRITO / SUBDISTRITO	NOME
431225205		MINAS DO LEÃO



ASPECTOS FÍSICOS

Mesorregião: METROPOLITANA DE PORTO ALEGRE
Microrregião: SÃO JERÔNIMO

Altitude da Sede: Área: 424,4 Km²

COORDENADAS DA SEDE

Latitude: -30,127	E: 399048	MC
Longitude: -52,048	N: 666666	51

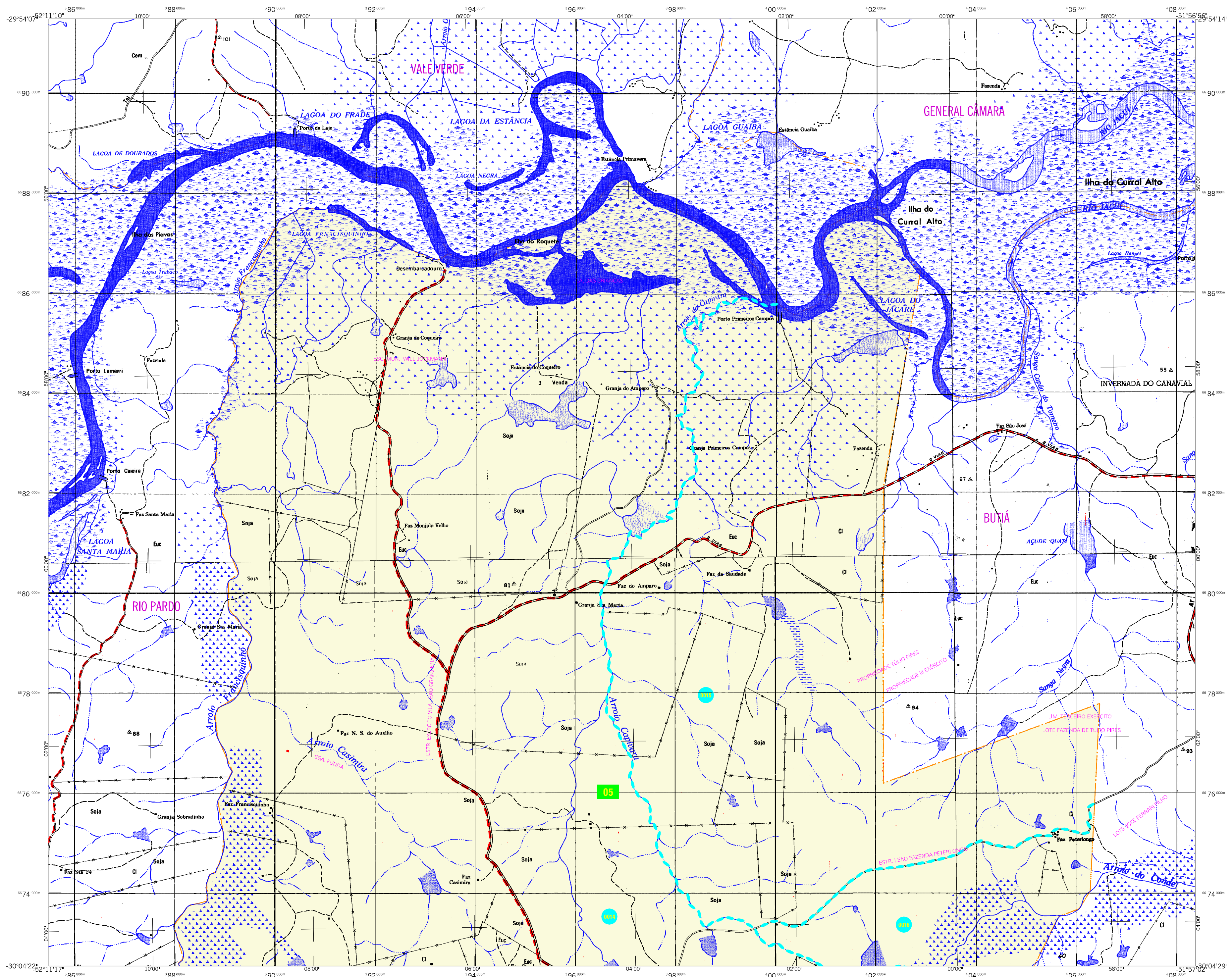
CRONOLOGIA

MALHA TERRITORIAL	2007
EDIÇÃO	27-09-2007
Informações relativas a documentação básica e atualização	Consultar Metadados

IMPLEMENTAÇÃO

Coordenação Técnica:	Coordenação de Cartografia	CCAR
Coordenação Temática:	Coordenação de Estruturas Territoriais	CETE
Unidades Produtoras:	Unidades Estaduais do IBGE	
Disseminação:	Centro de Documentação e Disseminação da Informação	CDDI

ATUALIZAÇÕES CARTOGRÁFICAS
COR MAGENTA - Levantamentos por GPS e/ou Imagens de Satélites
COR VERDE - Lançamento aproximado sem comprovação cartográfica



MAPA MUNICIPAL ESTATÍSTICO

CONVENÇÕES CARTOGRÁFICAS

ELEMENTOS PLANIMÉTRICOS

- Edificações: Igreja, Escola, Mina, Molino de vento, Molino de água, Campo de emergência, Farol, Localidades.
- Linha transmissora de energia, Cerca, Linha telefônica.
- Rodovias: auto-estrada pavimentada, sem pavimentação, sem pavimentação, caminho carroçável, trilha, caminho e picada, prévio de estrada: federal, estadual.
- Ferrovias: bitola larga, bitola estreita.

ELEMENTOS ALTIMÉTRICOS

- Ponto trigonométrico, Referência de nível, Ponto astronômico, Ponto barométrico, Cota comprovada, Superfície deformada, Aréola.

ELEMENTOS DE HIDROGRAFIA

- Curso d'água intermitente, Lago ou lagoa intermitente, Terreno sujeito a inundação, Salina, Brejo ou pantano, Poço (água), Nascente, Rápidos e cataratas grandes, Rápidos e cataratas, Rocha submersa e a descoberto, Molhe e represa; terra e alvenaria, Ancoradouro, Rio seco ou de alúvio, Recife rochoso.

CONVENÇÕES TEMÁTICAS

Limites: Distrital	Sub-Distrital	Sector Censitário
[Linha tracejada]	[Linha pontilhada]	[Linha contínua]

Identificação

Distrito	Sub-Distrito	Sector Rural	Sector Urbano
[Círculo verde]	[Círculo amarelo]	[Círculo azul]	[Círculo laranja]

LIMITES

- internacional
- intermunicipal
- intermunicipal
- áreas especiais

ESCALA

Escala 1 : 50.000

0 1.000 2.000 3.000

SISTEMA DE PROJEÇÃO UTM

Origem de quadretagem UTM: Equador e Meridiano 51 WGR. Acrescidas as constantes de 10.000 e 500 Km respectivamente DATUM HORIZONTAL: SAD 69

Este produto integra a coleção de mapas municipais gerados de forma semi-automatizada, a partir da junção das folhas do Mapeamento Sistemático Brasileiro produzidas pelo IBGE, DSE e outras, em formato raster ou vetorial e da Malha Municipal Digital do IBGE, com atualização proveniente de diversas fontes, sem tratamento pleno de integração e completude dos elementos cartográficos.

MINISTÉRIO DO PLANEJAMENTO, ORÇAMENTO E GESTÃO
INSTITUTO BRASILEIRO DE GEOGRAFIA E ESTATÍSTICA
A DIRETORIA DE GEOCIÊNCIAS agrada a gentileza da comunicação de falhas ou omissões verificadas neste mapa.
Av. Brasil, 15.671 - Parada de Lucas
Rio de Janeiro/RJ - CEP 21.241-4611
© IBGE - DIREITOS DE REPRODUÇÃO RESERVADOS

Divisão Político-Administrativa

GEOCÓDIGO	DISTRITO	SUBDISTRITO	NOME
431225205			MINAS DO LEÃO

Localização do município no Mapeamento Sistemático

Fonte: Mapa Índice do Brasil - IBGE

Localização no Estado

Articulação das Partes do Mapa

21 / 11

ASPECTOS FÍSICOS

Mesorregião: METROPOLITANA DE PORTO ALEGRE
Microrregião: SAO JERONIMO

Altitude da Sede: Área: 424,4 Km²

COORDENADAS DA SEDE

Latitude: -30,127	E: 399048	MC
Longitude: -52,048	N: 666666	51

CRONOLOGIA

MALHA TERRITORIAL	2007
EDIÇÃO	27-09-2007
Informações relativas a documentação básica e atualização	Consultar Metadados

IMPLEMENTAÇÃO

Coordenação Técnica:	Coordenação de Cartografia	CCAR
Coordenação Temática:	Coordenação de Estruturas Territoriais	CETE
Unidades Produtoras:	Unidades Estaduais do IBGE	
Disseminação:	Centro de Documentação e Disseminação da Informação	CDDI

ATUALIZAÇÕES CARTOGRÁFICAS

COR MAGENTA - Levantamentos por GPS e/ou Imagens de Satélites
COR VERDE - Lançamento aproximado sem comprovação cartográfica

Minas do Leão-RS