

MAPA MUNICIPAL ESTATÍSTICO

Nonoai-RS

ELEMENTOS PLANIMÉTRICOS

- Edificações: Igreja, Escola, Mina, Molino de vento, Moinho de água, Campo de emergência, Farol, Localidades
- Linha transmissora de energia, Cerca, Linha telefônica
- Rodovias: auto-estrada, pavimentação, sem pavimentação, caminho carroçável, trilha, caminho e picada, prefixo de estrada: federal, estadual
- Ferrovias: bitola larga, bitola estreita

CONVENÇÕES CARTOGRÁFICAS

ELEMENTOS ALTIMÉTRICOS

- Ponto trigonométrico, Referência de nível
- Ponto astronômico, Ponto barométrico
- Cota comprovada
- Superfície deformada, Areia

ELEMENTOS DE HIDROGRAFIA

- Curso d'água intermitente
- Lago ou lago intermitente
- Terreno sujeito a inundação, Salina
- Brejo ou pântano
- Poço (igual), Nascente
- Rápidos e cataratas grandes
- Rápidos e cataratas
- Rocha submersa e a descoberto
- Mohe e represa: terra e alvenaria
- Ancoradouro, Rio seco ou de aflúvio
- Recife rochoso

Convenções Temáticas

Identificação	Sector Rural	Sector Urbano
Distrito	05	06
Sub-Distrito	01	02
Sector Consistêncio	03	04

LIMITES
internacional
interestadual
intermunicipal
áreas especiais

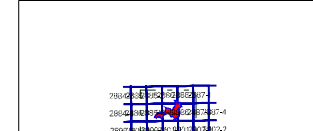
Escala 1 : 50.000

SISTEMA DE PROJEÇÃO UTM
Origem da quilometragem UTM: Equador e Meridiano 51 WGS
Acordadas as coordenadas de 10.000 e 500 Km respectivamente
DATUM HORIZONTAL: SAD 69

MINISTÉRIO DO PLANEJAMENTO, ORÇAMENTO E GESTÃO
INSTITUTO BRASILEIRO DE GEOGRAFIA E ESTATÍSTICA
A DIRETORIA DE GEOCIÊNCIAS agrícolas e pecuárias de comunicação
de dados ou unidades verificadas neste mapa.
Av. Brasil, 15.671 - Parada da Lucas
Rio de Janeiro-RJ - CEP 21.251-051
© 2007 - reserva de todos os direitos reservados

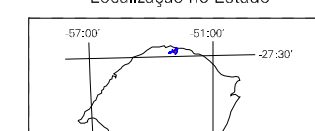
GEOCÓDIGO		NOME	
Distrito	Subdistrito	NONOAI	
431270805			

Localização do município no Mapeamento Sistemático

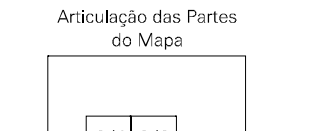


Fonte: Mapa Índice do Brasil - IBGE

Localização no Estado



Articulação das Partes do Mapa



ASPECTOS FÍSICOS

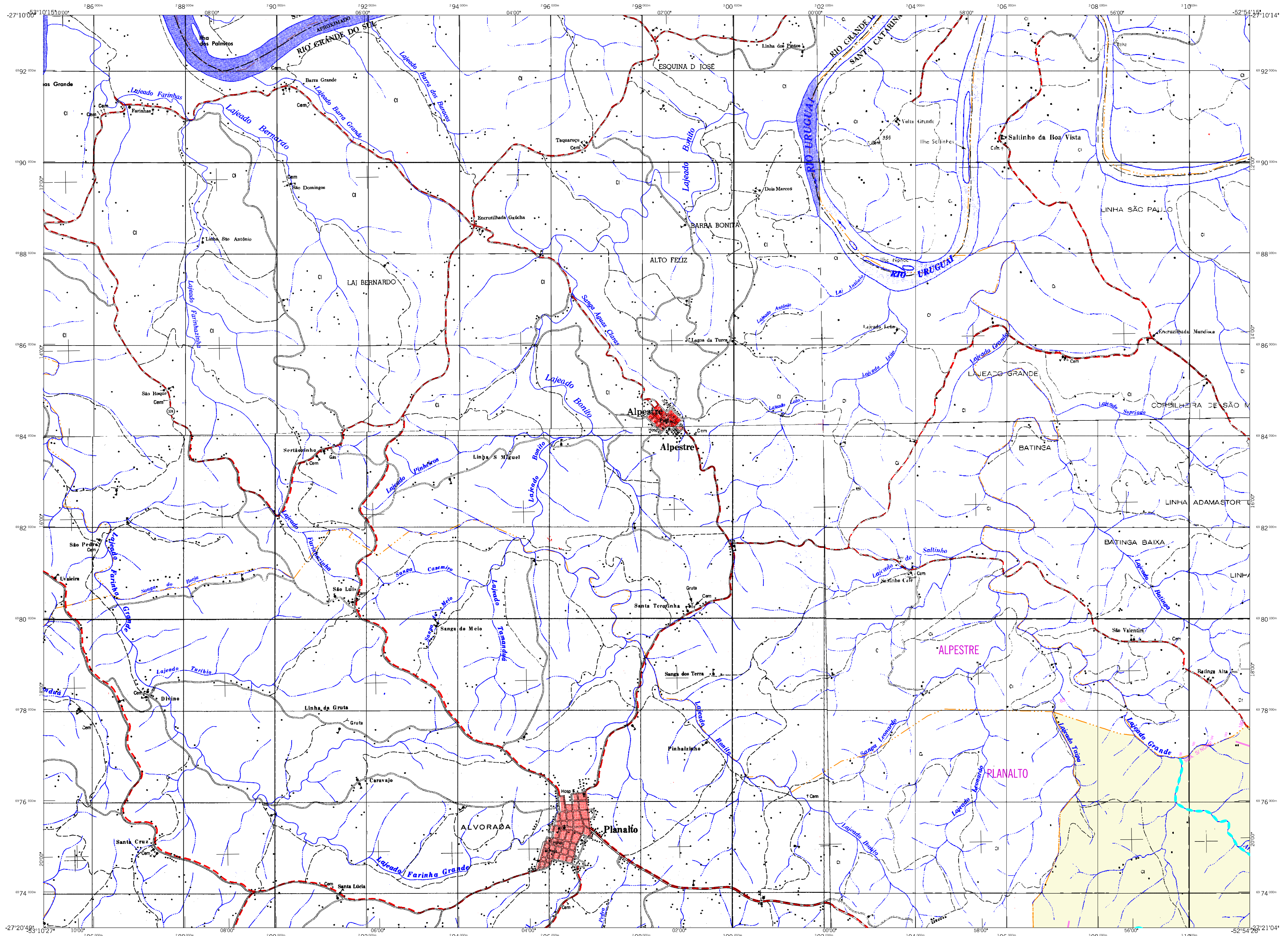
Mesorregião:	NOROESTE RIO-GRANDENSE
Microrregião:	FREDERICO WESTPHALEN
Altitude da Sede:	Área: 469,3 Km²
COORDENADAS DA SEDE	
Latitude: -27,382	E: 324839
Longitude: -52,771	N: 6972213
	M/C
	51

CRONOLOGIA

MALHA TERRITORIAL	2007
EDIÇÃO	27.09.2007
Informações relativas à documentação: busca e atualização. Consultar Metadados	

IMPLEMENTAÇÃO

Coordenação Técnica:	CCAR
Coordenação de Cartografia:	CCAR
Coordenação de Estruturas Temáticas:	CEFE
Unidades Produtoras:	Unidades Estaduais do IBGE
Desenho/mapeamento:	Centro de Documentação e Disseminação da Informação - CDDI



MAPA MUNICIPAL ESTATÍSTICO

Nonoai-RS

ELEMENTOS PLANIMÉTRICOS

- Edificações: Igreja, Escola, Mina, Molino de vento, Molino de água, Campo de emergência, Farol, Localidades.
- Linhas transmissoras de energia, Cerca, Linha telefônica.
- Rodovias: auto-estrada, pavimentação, sem pavimentação, caminho carroçável, trilha, caminho e picada, prefixo de estrada: federal, estadual.
- Ferrovias: bitola larga, bitola estreita.

CONVENÇÕES CARTOGRÁFICAS

ELEMENTOS ALTIMÉTRICOS

- Ponto trigonométrico, Referência de nível, Ponto astronômico, Ponto barométrico, Cota comprovada, Superfície deformada, Areia.

ELEMENTOS DE HIDROGRAFIA

- Curso d'água intermitente, Lago ou lagoa intermitente, Terreno sujeito a Inundação, Salina, Brejo ou pântano, Poço (igual), Nascente, Rápidos e cachoeiras grandes, Rápidos e cachoeiras, Rocha submersa e descoberta, Mohe e represa: terra e alvenaria, Ancoradouro, Rio seco ou de aluvião, Recife rochoso.

Convenções Temáticas		
Distrito	Sub-Distrito	Sector Consistênte
05	06	07

LIMITES
internacional
intermunicipal
intermunicipal
áreas especiais

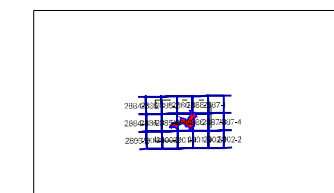
Escala 1 : 50.000

SISTEMA DE PROJEÇÃO UTM
Origem da quilometragem UTM: Equador e Meridiano 51 WIG.
Acordadas as coordenadas de 1000 e 500 Km respectivamente
DATUM HORIZONTAL: SAD 69

MINISTÉRIO DO PLANEJAMENTO, ORÇAMENTO E GESTÃO
INSTITUTO BRASILEIRO DE GEOGRAFIA E ESTATÍSTICA
A DIRETORIA DE GEOCIÊNCIAS agrícolas e gerência de comunicação
de dados ou unidades verificadas neste mapa.
Av. Brasil, 15.671 - Parada da Lucas
Rio de Janeiro-RJ - CEP 21.251-051
© 2007 - Todos os direitos reservados

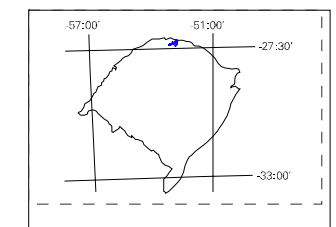
GEOCÓDIGO		NOME
Distrito	Subdistrito	
431270805		NONOAI

Localização do município no Mapeamento Sistemático

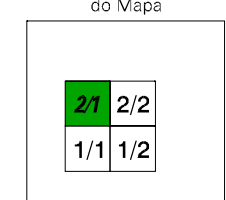


Fonte: Mapa Índice do Brasil - IBGE

Localização no Estado



Articulação das Partes do Mapa



ASPECTOS FÍSICOS

Mesoregião:	NOROESTE RIO-GRANDENSE
Microrregião:	FREDERICO WESTERHALEN
Altitude da Sede:	Área: 469,3 Km²
COORDENADAS DA SEDE	
Latitude: -27,362	E: 324839
Longitude: -52,771	N: 6972213
	M/C
	51

CRONOLOGIA

MALHA TERRITORIAL	2007
EDIÇÃO	27.09.2007
Informações relativas à documentação: data e aprovação. Consultar Metadados	

IMPLEMENTAÇÃO

Coordenação Técnica:	CCAR
Coordenação de Cartografia:	CCAR
Coordenação de Estruturas Temáticas:	CEFE
Unidades Produtoras:	Unidades Estaduais do IBGE
Desenho:	Centro de Documentação e Disseminação da Informação - CDDI

ATUALIZAÇÕES CARTOGRÁFICAS
COR MAGENTA - Levantamentos por GPS e/ou imagens de Satélites
COR VERDE - Lançamento aproximado sem comprovação cartográfica

