

CONVENÇÕES CARTOGRÁFICAS

<p>ELEMENTOS PLANIMÉTRICOS</p> <p>Edificações Igreja, Escola, Mina Moinho de vento, Moinho de água Campo de emergência, Farol Localidades</p> <p>Linha transmissora de energia; Cerca Linha telefônica</p> <p>Rodovias auto-estrada pavimentada sem pavimentação caminho carroçável trilha, caminho e picada prefeio de estrada; federal; estadual</p> <p>Ferrovias bitola larga bitola estreita</p>	<p>ELEMENTOS ALTIMÉTRICOS</p> <p>Ponto trigonométrico, Referência de nível Ponto astronômico, Ponto barométrico Cota comprovada Superfície deformada, Areia</p> <p>ELEMENTOS DE HIDROGRAFIA</p> <p>Curso d'água intermitente Terreno sujeito a inundação, Safra Brejo ou pantano Poço (água), Nascente Ripálio e catarasas grandes Ripálio e catarasas Rocha submersa e a descoberto Molhe e represa; terra e alvenaria Ancoradouro, Rio seco ou de aluvião Recife rochoso</p>	<p>CONVENÇÕES TEMÁTICAS</p> <table border="1"> <tr> <td>Limites: Distrital</td> <td>Sub-Distrital</td> <td>Sector Censitário</td> </tr> <tr> <td>Distrito</td> <td>Sub-Distrito</td> <td>Sector Rural</td> </tr> <tr> <td>Distrito</td> <td>Sub-Distrito</td> <td>Sector Urbano Aglomerado Rural</td> </tr> </table> <p>LIMITES</p> <p>internacional intermunicipal intermunicipal áreas especiais</p>	Limites: Distrital	Sub-Distrital	Sector Censitário	Distrito	Sub-Distrito	Sector Rural	Distrito	Sub-Distrito	Sector Urbano Aglomerado Rural
Limites: Distrital	Sub-Distrital	Sector Censitário									
Distrito	Sub-Distrito	Sector Rural									
Distrito	Sub-Distrito	Sector Urbano Aglomerado Rural									

MAPA MUNICIPAL ESTATÍSTICO

Escala 1 : 100.000

SISTEMA DE PROJEÇÃO UTM
Origem de abastecimento UTM: Equador e Meridiano 51 WIG.
Acrósio da coordenada de 10.000 e 500 km respectivamente
DATUM HORIZONTAL: SAD 69

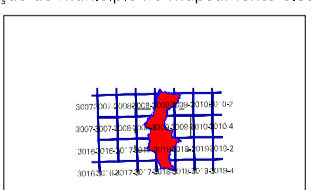
Este produto integra a coleção de mapas municipais gerados de forma automatizada a partir do Janela de Ferramentas de Mapeamento Sistemático produzida pelo IBGE. O uso e a cópia, em formato raster ou vetorial, de Malha Municipal Digital do IBGE, com atualização proveniente de diversas fontes, sem tratamento de integração e complementação dos elementos cartográficos.

MINISTÉRIO DO PLANEJAMENTO, ORÇAMENTO E GESTÃO
INSTITUTO BRASILEIRO DE GEOGRAFIA E ESTATÍSTICA
A DIRETORIA DE GEOCENSIAS, AGRIICOLA E GEBRITÓRIA DA COMUNICAÇÃO
EM LÍNGUA PORTUGUESA, REALIZOU
AV. Brasil, 15 671 - Prédio de Luso
Rio de Janeiro-RJ - CEP 21.145-001
©IBGE - Todos os direitos reservados

Divisão Público-Administrativa

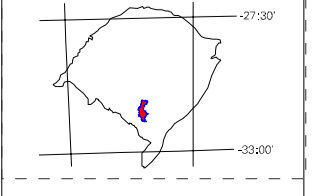
GEOCÓDIGO	Nome
43145000	Pinheiro Machado
43145010	Canadista
43145020	Torrinha-AS

Localização do município no Mapeamento Sistemático

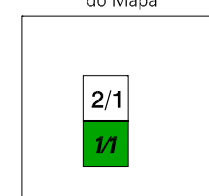


Fonte: Mapa Índice do Brasil - IBGE

Localização no Estado

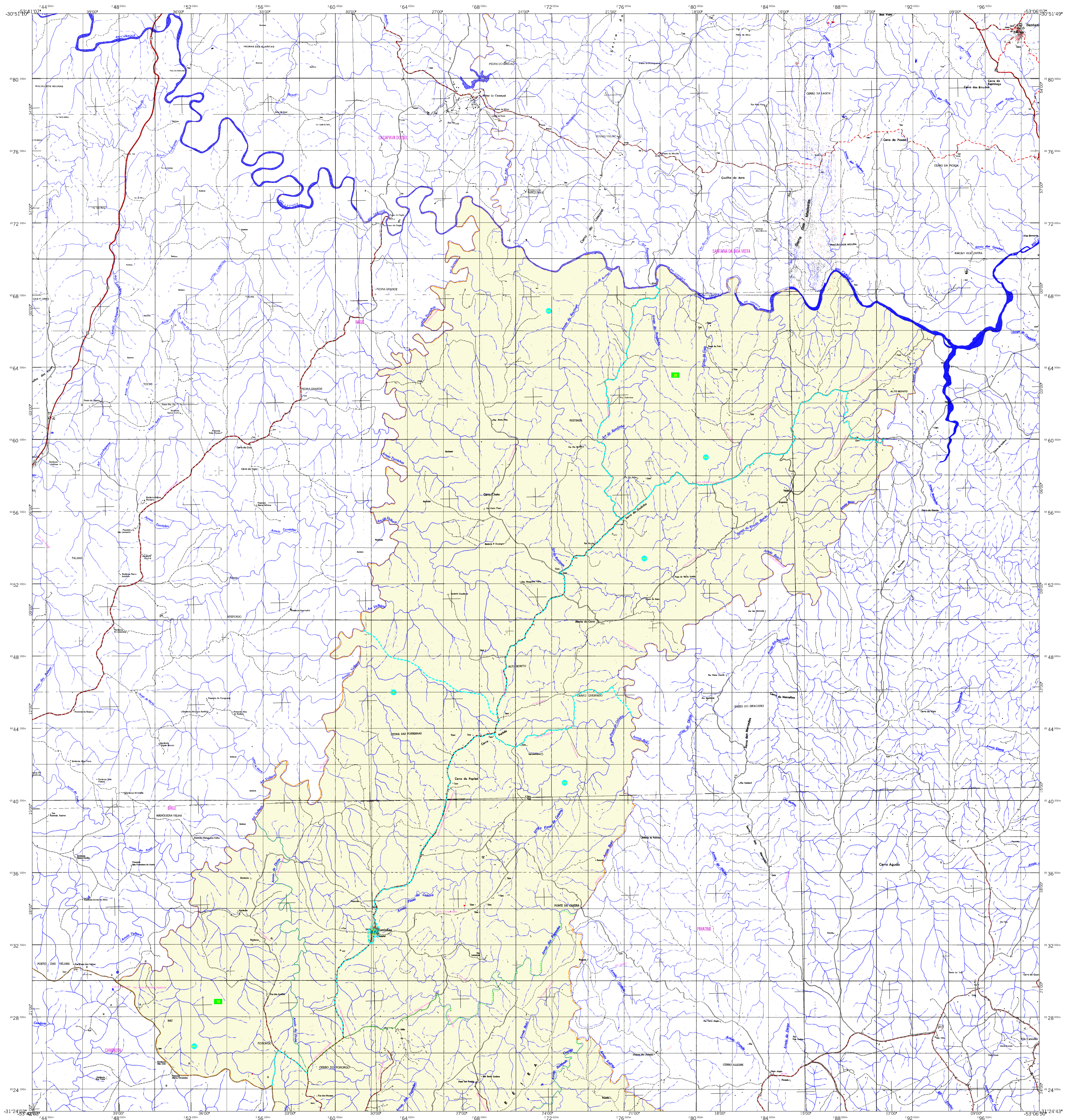


Articulação das Partes do Mapa



Pinheiro Machado-RS

ASPECTOS FÍSICOS	
Uso: Sudoeste Rio-Grandeense	Área: 2260,8 Km ²
Altitude da Sede: 51 m	Coordenadas da Sede: 51 m
Latitude: -31,57° S	Longitude: -53,381° W
CRONOLOGIA	
Malha Territorial: 2007	Edição: 2007
Informações relativas à documentação básica e atualização: Consultar Metadados	
IMPLEMENTAÇÃO	
Coordenação Técnica: CCAR	Coordenação de Cartografia: CCAR
Coordenação Temática: CETE	Coordenação de Estruturas Territoriais: CETE
Unidades Produtoras: Unidades Estaduais do IBGE	
Elaboração: Centro de Documentação e Disseminação de Informação (CDI)	



CONVENÇÕES CARTOGRÁFICAS

ELEMENTOS PLANIMÉTRICOS

- Edifícios: Igreja, Escola, Mina, Moinho de vento, Moinho de água, Campo de emergência, Farol, Localidades
- Linha transmissora de energia: Cerca
- Linha telefônica
- Rodovias: auto-estrada, pavimentada, sem pavimentação, caminho carroçável, trilha, caminho e picada, prefixo de estrada: federal, estadual
- Ferrovias: bitola larga, bitola estreita

ELEMENTOS ALTIMÉTRICOS

- Ponto trigonométrico, Referência de nível, Ponto astronômico, Ponto barométrico, Cota comprovada, Superfície deformada, Areia

ELEMENTOS DE HIDROGRAFIA

- Curso d'água intermitente, Lago ou lagoa intermitente, Terreno sujeito a inundação, Safra, Brejo ou pântano, Poço (água), Nascente, Rápidos e cachoeiras grandes, Rápidos e cachoeiras, Rocha submersa e a descoberto, Molhe e represa: terra e alvenaria, Ancoradouro, Rio seco ou de aluvião, Recife rochoso

ATUALIZAÇÕES CARTOGRÁFICAS

- COR MAGENTA - Levantamentos por GPS e/ou Imagens de Satélites
- COR VERDE - Lançamento aproximado sem comprovação cartográfica

MAPA MUNICIPAL ESTATÍSTICO

Escala 1 : 100.000

SISTEMA DE PROJEÇÃO UTM
Origem da adimensionalização UTM: Equador e Meridiano 51 W.G.
Aproximação às coordenadas de UTM e SRTM no respectivamente DATUM HORIZONTAL: SAD 69

Este produto integra a coleção de mapas municipais gerados de forma automatizada, a partir de dados do Sistema de Mapeamento Sistemático Brasileiro produzido pelo IBGE. Dada a natureza deste produto, não há garantia de precisão cartográfica, sendo a responsabilidade pela verificação e atualização dos dados e informações de responsabilidade do usuário.

MINISTÉRIO DO PLANEJAMENTO, ORÇAMENTO E GESTÃO
INSTITUTO BRASILEIRO DE GEOGRAFIA E ESTATÍSTICA
A CATEGORIA DE GEOCÓDIGO aplica-se a gerência da comunicação
em todos os níveis de atuação: nacional, estadual e municipal.
AV. Brasil, 15 671 - Prédio de Luzes
Rio de Janeiro-RJ, CEP: 21561-001
©IBGE - Todos os direitos reservados

Divisão Público-Administrativa		Nome
GEOCÓDIGO	Distrito	Subdistrito
431450605	Pinheiro Machado	Canadota
431450610	Pinheiro Machado	Torresnas
431450620	Pinheiro Machado	Torresnas

Localização do município no Mapeamento Sistemático

Fonte: Mapa Índice do Brasil - IBGE

Localização no Estado

Articulação das Partes do Mapa

1/1

ASPECTOS FÍSICOS

Uso do solo:	SOLISTE RIO-GRANDENSE
Uso do solo:	SOLISTE RIO-GRANDENSE
Altitude da Sede:	Área: 2260,8 Km ²
Latitude:	Coordenadas de Base: MEC
Longitude:	N: 8503668
	51

CRONOLOGIA

Malha Territorial	2007
Edição	27/09/2020
Informações relativas à documentação básica e atualização:	Consultar Metadados

IMPLEMENTAÇÃO

Coordenação Técnica:	CCAR
Coordenação de Cartografia:	CCAR
Coordenação de Territórios:	CETE
Coordenação de Unidades Territoriais:	CETE
Unidades Produtoras:	Unidades Estaduais do IBGE
Limitações:	Unidades Estaduais do IBGE
Centro de Documentação e Disseminação de Informação:	CDI

Pinheiro Machado-RS