

MAPA MUNICIPAL ESTATÍSTICO

Quaraí-RS

ELEMENTOS PLANIMÉTRICOS

Edificações: Igreja, Escola, Mina, etc.

Linha transmissora de energia, Corca, Linha telefônica

Rodovias: auto-estrada, pavimentação, etc.

Ferrovias: bitola larga, bitola estreita

CONVENÇÕES CARTOGRÁFICAS

ELEMENTOS ALTIMÉTRICOS: Ponto trigonométrico, Referência de nível, etc.

ELEMENTOS DE HIDROGRAFIA: Curso d'água intermitente, Lago ou lagoa intermitente, etc.

LIMITES: internacional, interestadual, intermunicipal, áreas especiais

LEGENDA

Convenções Temáticas: Limites Distrital, Sub-Distrital, Setor Censitário

Identificação: Distrito, Sub-Distrito, Setor Rural, Setor Urbano

Escala: 1 : 100.000

SISTEMA DE PROJEÇÃO UTM

Este produto integra a coleção de mapas municipais gerados de forma semi-automatizada...

ASPECTOS FÍSICOS

Mineração: SÍLICO-RIOGRANDENSE

Indústria: CAMPANIA OCCIDENTAL

Altitude da Sede: 314,57 Km²

Coordenadas da Sede: Lat: -30,388; Lon: -56,451

CRONOLOGIA

Malha Territorial: 2007

Elaboração: 25-09-2007

IMPLEMENTAÇÃO

Coordenação Técnica: CCAR

Coordenação Temática: CETE

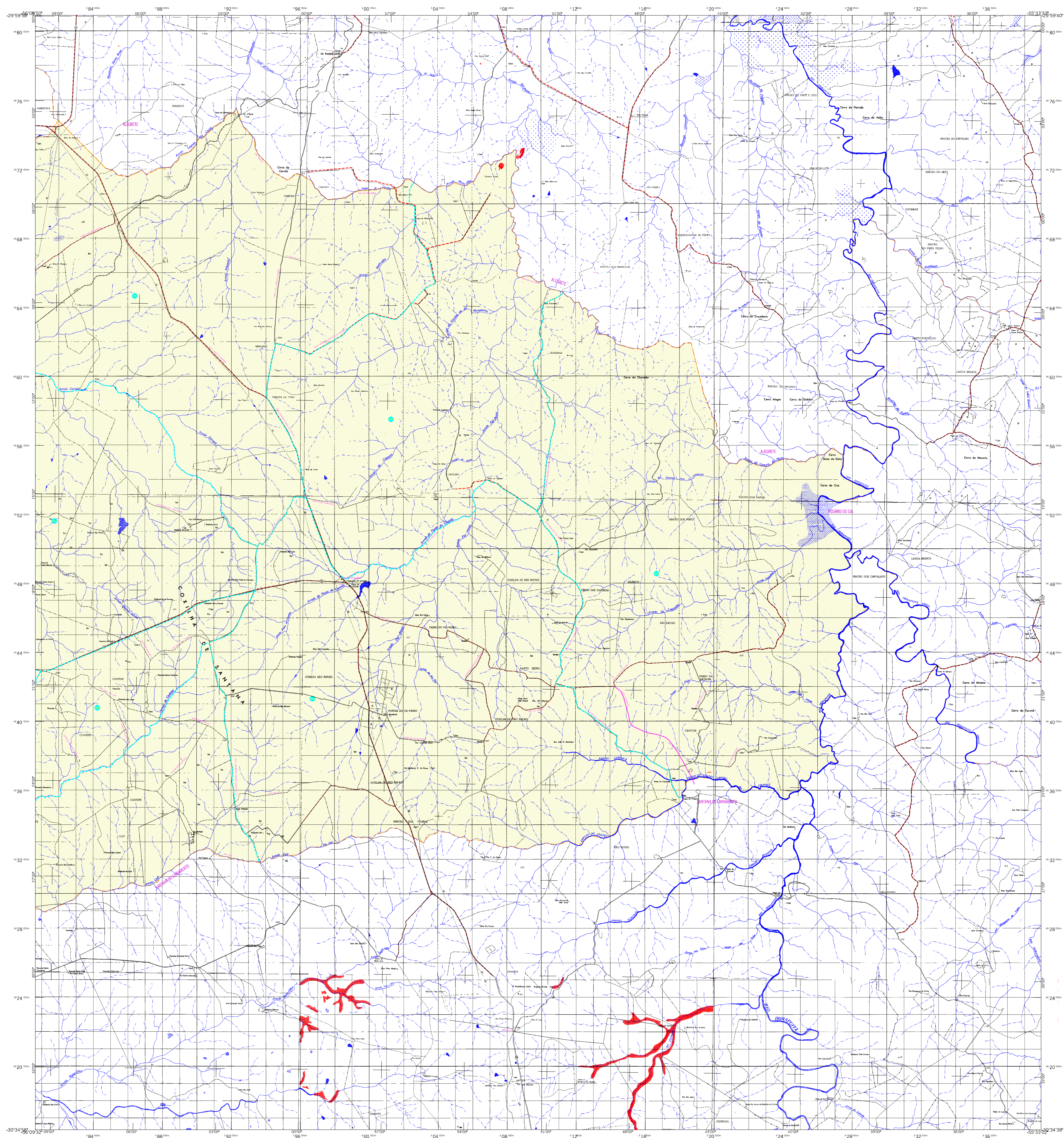
Unidades Produtoras: Unidades Estaduais do IBGE

Diagramação: Centro de Documentação e Disseminação de Informação

ATUALIZAÇÕES CARTOGRÁFICAS

COR MAGENTA - Levantamentos por GPS e/ou Imagens de Satélites

COR VERDE - Lançamento aproximado sem comprovação cartográfica



MAPA MUNICIPAL ESTATÍSTICO

Quaraí-RS

CONVENÇÕES CARTOGRÁFICAS

ELEMENTOS PLANIMÉTRICOS

- Edificações: Igreja, Escola, Mina, Molino do vento, Molino de água, Campo de emergência, Farol, Localidades.
- Linha transmissora de energia, Corca, Linha telefônica.
- Rodovias: auto-estrada, pavimentação, sem pavimentação, sem pavimentação, caminho carroçável, trilha, caminho e pista, perfilho de estradas: federal, estadual.
- Ferrovias: bitola larga, bitola estreita.

ELEMENTOS ALTIMÉTRICOS

- Ponto trigonométrico, Referência de nível, Ponto astronômico, Ponto barométrico, Cota comprovada, Superfície deformada, Área.

ELEMENTOS DE HIDROGRAFIA

- Curso d'água intermitente, Lago ou lagoa intermitente, Terreno sujeito a inundação, Salina, Brejo ou pantano, Poço (água), Nascente, Rápidos e cachoeiras grandes, Rápidos e cachoeiras, Rocha submersa e o descoberto, Mache e represa, terra e alvenaria, Ancoradouro, Rio seco ou de aluvião, Recife rochoso.

ATUALIZAÇÕES CARTOGRÁFICAS

- COR MAGENTA - Levantamentos por GPS e/ou Imagens de Satélites
- COR VERDE - Lançamento aproximado sem comprovação cartográfica

CONVENÇÕES TEMÁTICAS

Identificação	Limite Distrital	Limite Sub-Distrital	Sector Camponês	Sector Rural	Sector Urbano	Administrativo Rural
	[Linha Verde]	[Linha Vermelha]	[Linha Amarela]	[Linha Azul]	[Linha Rosa]	[Linha Cinza]

LIMITES

- internacional
- estadual
- intermunicipal
- áreas especiais

Escala 1 : 100.000

SISTEMA DE PROJEÇÃO UTM
Origem de quadriculamento UTM: Equador e Meridiano 57° WGL.
Anotações em coordenadas de 10.000 e 500 Km respectivamente
DATUM: MERIDIONAL (SAC) (SAC) 57

Este produto integra a coleção de mapas municipais gerados de forma semi-automatizada, a partir da base de dados do Mapeamento Sistemático Digital produzido pelo IBGE. DSE e demais, em formato raster são disponibilizados em uma Malha Municipal Digital do IBGE, com atualização proveniente de diversas fontes, sem tratamento plano de integração e completa dos elementos cartográficos.

MINISTÉRIO DO PLANEJAMENTO, ORÇAMENTO E GESTÃO
INSTITUTO BRASILEIRO DE GEOGRAFIA E ESTATÍSTICA
A DIRETORIA DE GEOCÓDIGOS aprova e gerencia a comunicação
de dados e informações estatísticas e geográficas.
Av. Brasil, 15.671 - Pavão da Estrela
Rio de Janeiro - CEP 22.251-900
©IBGE - Todos os direitos reservados

GEOCÓDIGO		NOME
Distrito	Sub-distrito	
43153005		QUARAÍ

Localização do município no Mapeamento Sistemático

Fonte: Mapa Índice do Brasil - IBGE

Localização no Estado

Articulação das Partes do Mapa

ASPECTOS FÍSICOS

Microrregião:	SULDESTE RIOGRANDENSE
Mesorregião:	CAMPANIA OCCIDENTAL
Altitude da Sede:	Área: 3145,7 Km ²
Latitude: -30,388	E: 552743
Longitude: -56,451	N: 662899
	M.C. 57

CRONOLOGIA

MALHA TERRITORIAL:	2007
ENQUADRAMENTO:	25-09-2007
Informações técnicas e documentação:	Consultar Manuais

IMPLEMENTAÇÃO

Coordenação Técnica:	Coordenação de Cartografia	CCAR
Coordenação Operacional:	Coordenação de Estatísticas Territoriais	CETE
Unidades Produtoras:	Unidades Estaduais do IBGE	
Diagramação:	Centro de Documentação e Disseminação de Informação	CCDI