

CONVENÇÕES CARTOGRÁFICAS

ELEMENTOS PLANIMÉTRICOS

- Edifício, Escola, Mina
- Moinho de vento, Moinho de água
- Campo de emergência, Farol
- Estações
- Linha transmissora de energia, Coroa
- Poste telefônico
- Rodovias
- Auto-estrada
- Direcionada
- Sem pavimentação
- Sem pavimento
- Carroçável
- Trilho, caminho e pista
- Perfilso de estrada: federal, estadual
- Veredas
- Barra larga
- Barra estreita

ELEMENTOS ALTIMÉTRICOS

- Ponto trigonométrico, Referência de nível
- Ponto astronômico, Ponto barométrico
- Cota comprovada
- Superfície deformada, Anéis

ELEMENTOS DE HIDROGRAFIA

- Curso d'água intermitente
- Lago ou lagoa intermitente
- Terreno sujeito a inundação, Salina
- Brejo ou pântano
- Poço (lagal), Nascente
- Ribancejo e cataras grandes
- Rapidos e cataras
- Rocha submersa e descoberto
- Molho e represa: terra e alvenaria
- Aneporamento, Rio seco ou de alívio
- Riojão, riozinho

CONVENÇÕES TEMÁTICAS

- Límites: Distrital, Sub-Distrital, Setor Censitário
- Identificação: Distrito, Sub-Distrito, Setor Rural, Setor Urbano, Aglomeração Rural

LIMITES

- Internacional
- Intermunicipal
- Intermunicipal
- Áreas especiais

ATUALIZAÇÕES CARTOGRÁFICAS

- COR MAGENTA - Levantamentos por GPS ou/ou Imagens de Satélites
- COR VERDE - Lançamento aproximado sem comprovação cartográfica

Mapa Digital em PDF

MAPA MUNICIPAL ESTATÍSTICO

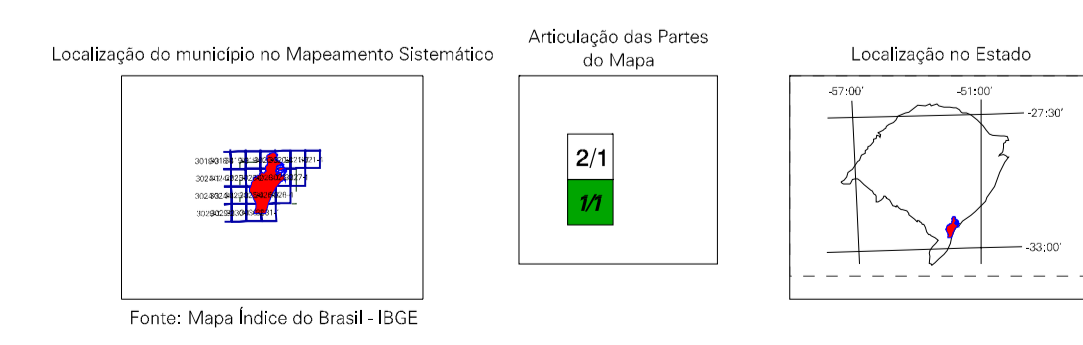
Escala 1: 100.000

SISTEMA DE PROJEÇÃO UTM
Origem da cartagem UTM: Equador e Meridiano 51 WGR.
Adoção de coordenadas de 1000 e 600 km respectivamente.
DATUM HORIZONTAL: SAD 69

Este produto integra a coleção de mapas municipais gerada de forma semi-automatizada a partir de dados de fontes de geoprocessamento (Sistema Brasileiro de Geoprocessamento - SBGE) e outros, em formato raster, cuja finalidade é a de fornecer uma base de dados com atualização permanente de diversas fontes, sem tratamento direto de campo e com a finalidade de subsidiar o planejamento cartográfico.

MINISTÉRIO DO PLANEJAMENTO, ORÇAMENTO E GESTÃO
INSTITUTO BRASILEIRO DE GEOGRAFIA E ESTATÍSTICA
DIRETORIA DE CIÊNCIAS SOCIAIS E GÊNERO DA COMUNICAÇÃO
DEPARTAMENTO DE GÊNERO E GÊNERO DA COMUNICAÇÃO
AV. Brasil, 15.071 - Parada de Lucas
Rio de Janeiro - CEP: 22250-020
© IBGE - 2007

Divisão Político-Administrativa		NOME
Distrito	Sub-distrito	
431560201		RIO GRANDE
431560202		POVO NOVO
431560203		SANTA VITÓRIA DO PALMAR
431560204		ELIADOS MARRINHEROS



Fonte: Mapa Índice do Brasil-IBGE

CRONOLOGIA	
MAILHA TERRITORIAL	2007
EDIÇÃO	25-09-2007
Informações relativas à publicação técnica e gráfica	Consultar Metadados

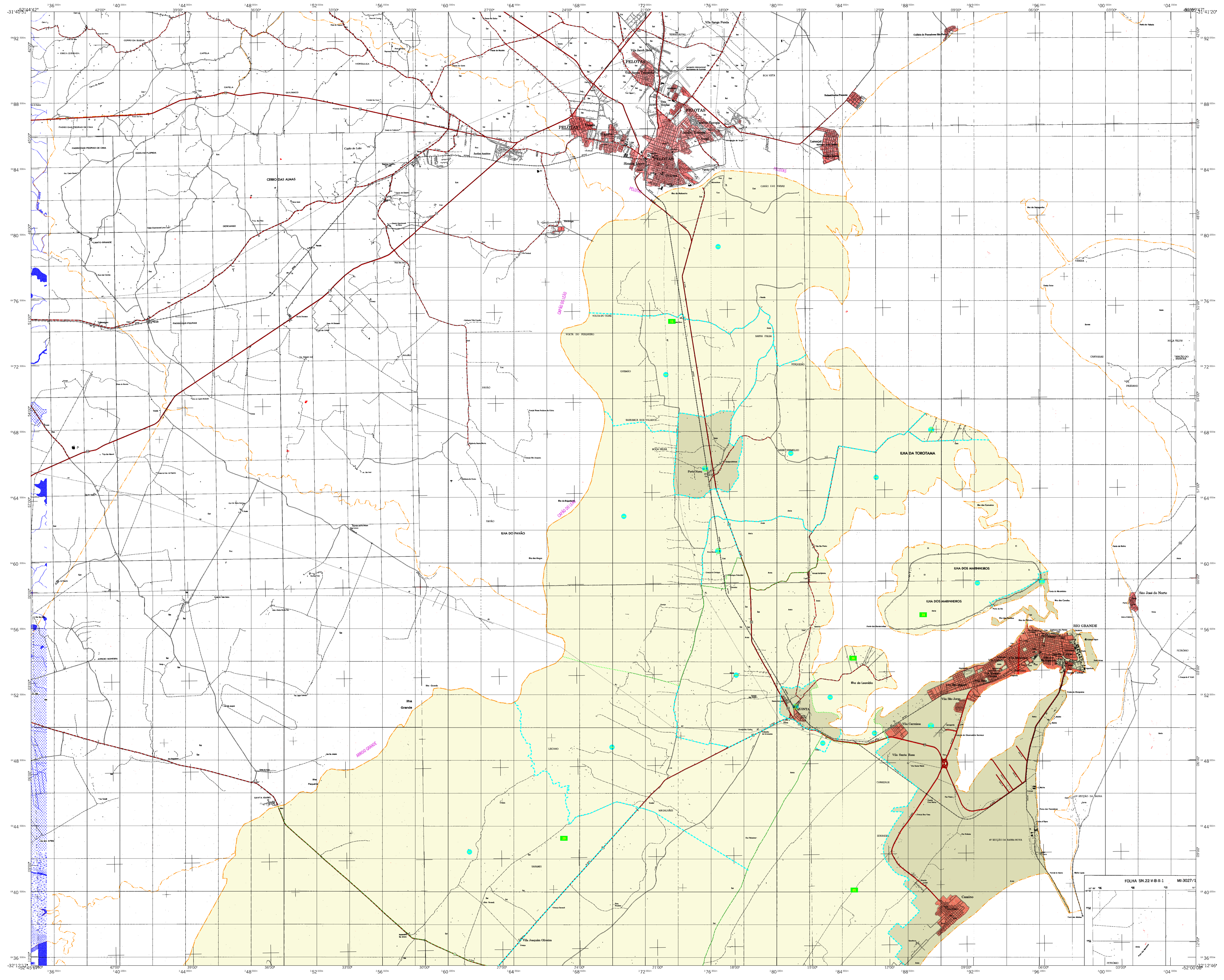
Rio Grande-RS

ASPECTOS FÍSICOS

Mezomorfia:	PLATEAU RIO-GRANDENSE
Geomorfologia:	LITORAL LAGUNAR
Área da Sede:	2711,0 km ²
Coordenadas da Sede:	
Latitude:	-29,09
Longitude:	-52,09
	MC
	51

IMPLEMENTAÇÃO

Coordenação Técnica:	Coordenação de Cartografia	CCAR
Coordenação Temática:	Coordenação de Estatísticas Territoriais	CELE
Unidades Executoras:	Unidades Estaduais do IBGE	
Desenvolvimento:	Centro de Documentação e Disseminação de Informação	CDI



CONVENÇÕES CARTOGRÁFICAS

ELEMENTOS PLANIMÉTRICOS

- Edifícios
- Capela, Escola, Mina
- Moinho de vento, Moinho de água
- Capão de emergência, Farol
- Estações
- Linhas transmissoras de energia, Cerca
- Estações telefônicas
- Rodovias
- Auto-estrada
- Direção
- Sinal de pavimentação
- Sinal de pavimentação sem pavimentação
- Sinal de pavimento
- Sinal de mudança de pista
- Sinal de perfilho de estrada: federal, estadual
- Sinal de veredas
- Sinal de barra
- Sinal de estrada

ELEMENTOS ALTIMÉTRICOS

- Ponto trigonométrico. Referência de nível
- Ponto astronômico. Ponto barométrico
- Cota comprovada
- Superfície deformada. Anéis

ELEMENTOS DE HIDROGRAFIA

- Curso de água intermitente
- Lago ou lagoa intermitente
- Terreno suscetível a inundação, Salina
- Brejo ou pântano
- Poço (aquil), Nascente
- Ribancejo e cataras grandes
- Rapidos e cataras
- Rocha submersa e descoberto
- Molhe e represa: terra e alvenaria
- Anacardimento, Rio seco ou de alívio
- Resaca rochosa

CONVENÇÕES DE LIMITES

- Limites municipais
- Limites estaduais
- Limites internacionais
- Áreas especiais

ATUALIZAÇÕES CARTOGRÁFICAS

- COR MAGENTA - Levantamentos por GPS ou imagens de Satélites
- COR VERDE - Lançamento aproximado sem comprovação cartográfica

Mapa Digital em PDF

MAPA MUNICIPAL ESTATÍSTICO

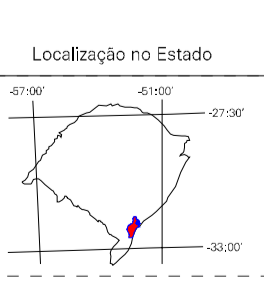
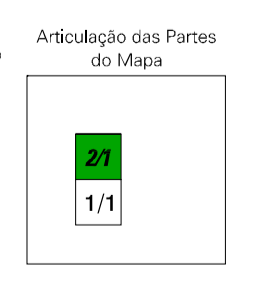
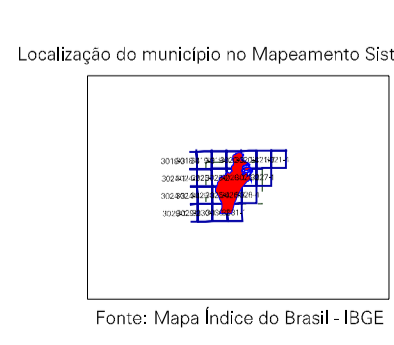
Escala 1: 100.000

SISTEMA DE PROJEÇÃO UTM
Origem da cartografia UTM: Equador e Meridiano 51 WGR.
Adoção da correntada de 1000 e 600 km no sentido leste-ocidente.
DATUM HORIZONTAL: SAD 69

Este produto integra a coleção de mapas municipais gerados de forma automatizada, a partir de dados de geoprocessamento disponibilizados pelo IBGE, com atualização por meio de imagens de satélite e dados de campo, com atualização por meio de diversas fontes, sem tratamento de campo de campo e com a contribuição dos municípios cartógrafos.

MINISTÉRIO DO PLANEJAMENTO, ORÇAMENTO E GESTÃO
INSTITUTO BRASILEIRO DE GEOGRAFIA E ESTATÍSTICA
DIRETORIA DE CIÊNCIAS SOCIAIS E GERAIS DE COMPOSIÇÃO DE MAPAS E CARTOGRAFIA
Av. Brasil, 15.071 - Parada de Lucas
Rio de Janeiro-RJ, CEP: 20.250-020
© IBGE - 2007

Divisão Político-Administrativa		NOME	
DISTRITO	SUBDISTRITO	DISTRITO	SUBDISTRITO
431560201	RIO GRANDE	431560201	RIO GRANDE
431560202	POVO NOVO	431560202	POVO NOVO
431560203	GUARÁ	431560203	GUARÁ
431560204	FAZENDA	431560204	FAZENDA
431560205	ILHAS DOS MARRINHEROS	431560205	ILHAS DOS MARRINHEROS



CRONOLOGIA

MAILHA TERRITORIAL	2007
EDIÇÃO	25-09-2007
Informações relativas à cartografia: técnica e produção	Consultar Metadados

Rio Grande-RS

ASPECTOS FÍSICOS

Mezoregião:	SUL DO BRASIL
Região:	SUL DO BRASIL
Sub-região:	LITORAL LAGUNAR
Área da Sede:	2111,0 km ²
Coordenadas da Sede:	Latitude: -29,09° S Longitude: -52,09° W
Altitude:	51 m

IMPLEMENTAÇÃO

Coordenação Técnica:	Coordenação de Cartografia	CCAR
Coordenação Operacional:	Coordenação de Cartografia	CCAR
Coordenação Técnica:	Coordenação de Cartografia	CCAR
Coordenação Operacional:	Coordenação de Cartografia	CCAR
Coordenação Técnica:	Coordenação de Cartografia	CCAR
Coordenação Operacional:	Coordenação de Cartografia	CCAR