

MAPA MUNICIPAL ESTATÍSTICO

ELEMENTOS PLANIMÉTRICOS

- Edificações: Igreja, Escola, Moinho, Campo de emergência, Farol, Localidades
- Linha transmissora de energia, Cerca, Linha telefônica
- Rodovias: auto-estrada, pavimentada, sem pavimentação, caminho carroçável, trilha, caminho e picada, trilho de estrada, federal, estadual
- Ferrovias: trilho largo, trilho estreito

ELEMENTOS ALTIMÉTRICOS

- Ponto trigonométrico, Referência de nível, Ponto astronômico, Ponto barométrico, Cota comprovada
- Suavidade deformada, Área

ELEMENTOS DE HIDROGRAFIA

- Lago ou lagoa intermitente, Terreno sujeito a inundação, Salina, Respo do pantano, Poço (seco), Nascente, Ilhéus e catanetas grandes, Rápidos e cataratas, Rocha submersa e descoberto, Molhe e represa, Terra e alvarado, Arrecadação, Rio seco ou de alvarado, Recife rochoso

CONVENÇÕES CARTOGRÁFICAS

Convenções Temáticas

Limites: Distrital	Sub-Distrital	Sector censitário
15	10	5
15	10	5

Limites

- internacional
- intermunicipal
- intermunicipal
- áreas especiais

ATUALIZAÇÕES CARTOGRÁFICAS

- Levantamentos por GPS e/ou Imagens de Satélites
- Langamento aproximado sem comprovação cartográfica

Mapa Digital em PDF

Convenções Temáticas

15	10	5
15	10	5

Limites

- internacional
- intermunicipal
- intermunicipal
- áreas especiais

ESCALA 1:50.000

0 1.000 2.000 3.000

SISTEMA DE PROJEÇÃO UTM
Origem da Subtração UTM: Equador e Meridiano 17° WGL.
Acrescido ao equador de 600.000 metros respectivamente.
DATUM HORIZONTAL: SAD 69

Este produto integra a coleção de mapas municipais produzida de forma semi-automatizada a partir da junção dos dados do Mapeamento Territorial Brasileiro produzido pelo IBGE, IBGE e outros, em formato vetorial para o Mapeamento Digital do IBGE, com atualização proveniente de dados fontes, sem tratamento plano de correção de distorções cartográficas.

MINISTÉRIO DO PLANEJAMENTO, ORÇAMENTO E GESTÃO
INSTITUTO BRASILEIRO DE GEOGRAFIA E ESTATÍSTICA
DIRETORIA DE RECOLHAS, APOIO E GERÊNCIA DE CONSULTORIA DE TERCEIROS
Rua do ABC, 120 - Vila do ABC - CEP: 04308-900 - São Paulo - SP

GEOCÓDIGO	NOME
43163030	ROQUE GONZALES
43163031	DONA OTÁVIA
43163032	PIRAPÓ VERMELHO

Localização do município no Mapeamento Sistemático

Localização no Estado

Articulação das Partes do Mapa

Fonte: Mapa Índice do Brasil - IBGE

ASPECTOS FÍSICOS

Município: ROQUE GONZALES

Microrregião: ELFRIO LAROD

Altitude da Sede: 250 m

Área: 246,6 Km²

COORDENADAS UTM

Latitude: -28,131 S | Longitude: -55,074 W

CRONOLOGIA

MAIJA TERRITORIAL: 2007

EDIÇÃO: 25-06-2007

Informações técnicas e documentação: Consultar Metadados

IMPLEMENTAÇÃO

Coordenação Técnica: Coordenação de Cartografia - CCAR

Coordenação Temática: Coordenação de Estruturas Territoriais - CETE

Operações Práticas: Unidades Especiais do IBGE

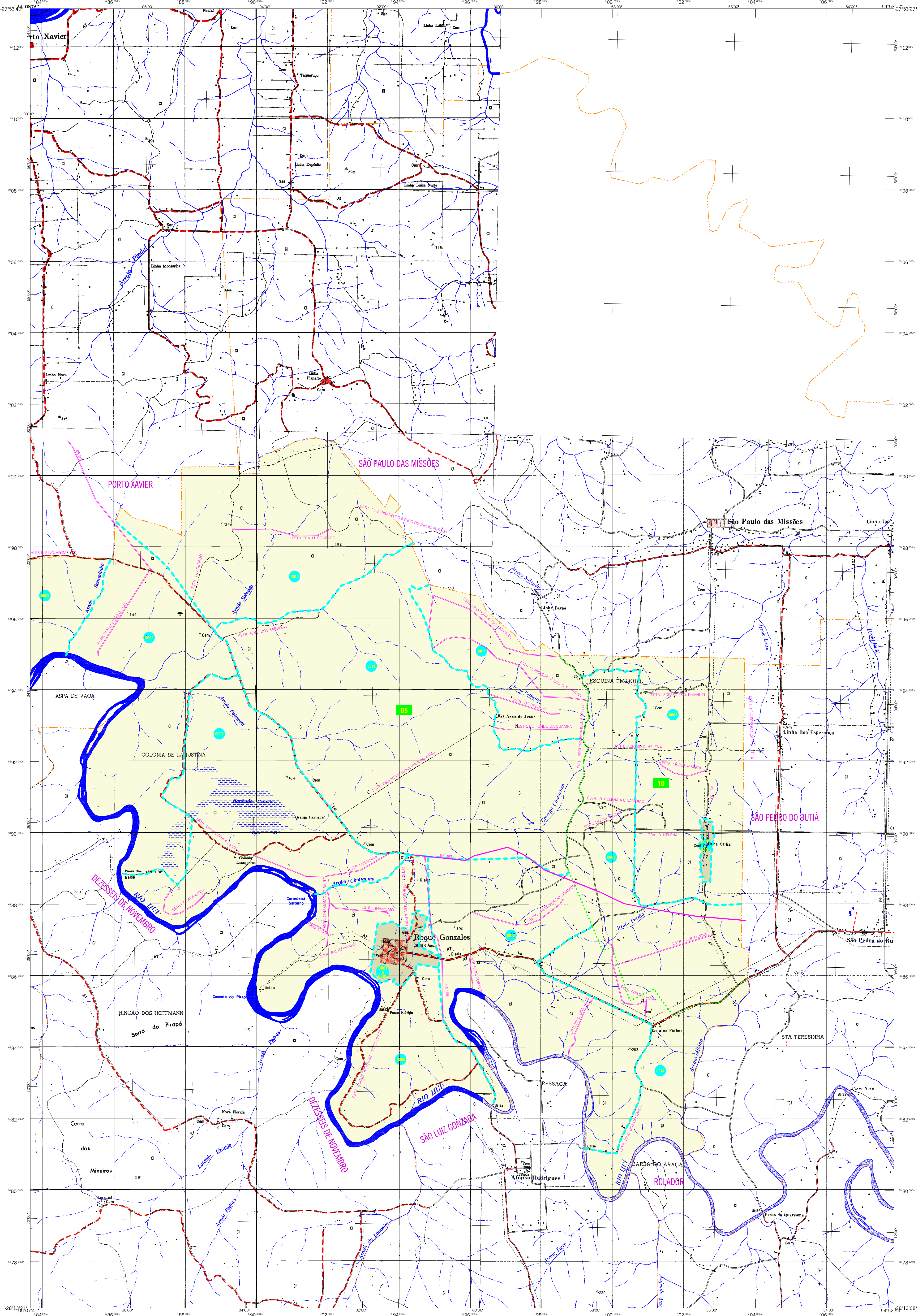
Distribuição: Centro de Documentação e Disseminação de Informação - CDDI

Roque Gonzales-RS

Localização no Estado

Articulação das Partes do Mapa

Fonte: Mapa Índice do Brasil - IBGE



MAPA MUNICIPAL ESTATÍSTICO

ELEMENTOS PLANIMÉTRICOS

Edificações: Igreja, Escola, Moinho, Moinho de vento, Molino de água, Campo de emergência, Farol, Localidades.

Linha transmissora de energia, Cerca, Linha telefônica.

Rodovias: auto-estrada, pavimentada, sem pavimentação, sem pavimentação, caminho carroçável, trilha, caminho e picada, prelo de estrada: federal, estadual.

Ferrovias: trilho largo, trilho estreito.

CONVENÇÕES CARTOGRÁFICAS

ELEMENTOS ALTIMÉTRICOS: Ponto trigonométrico, Referência de nível, Ponto astronômico, Ponto barométrico, Cota comprovada, Superfície deformada, Área.

ELEMENTOS DE HIDROGRAFIA: Lago ou lagoa intermitente, Terreno sujeito a inundação, Salina, Flejo ou plantão, Poço (seco), Nascente, Rápidos e cachoeiras grandes, Rápidos e cachoeiras, Rocha submersa e descoberta, Arrecifes, Rio seco ou de alívio, Recife rochoso.

Convenções Temáticas: Limites: Distrital, Sub-Distrital, Setor Censitário, Município, Sub-Município, Setor Rural, Setor Urbano, Aglomerado Rural.

LIMITES: internacional, interestadual, intermunicipal, áreas especiais.

ATUALIZAÇÕES CARTOGRÁFICAS: Levantamentos por GPS e/ou Imagens de Satélites, Lançamento aproximado sem comprovação cartográfica.

ESCALA: 1:50.000

SISTEMA DE PROJEÇÃO UTM: Origem no Equador e no Meridiano 57° WGL, Acessado no equador de 6000 e 6000, respectivamente. DATUM HORIZONTAL: SAD 69.

MINISTÉRIO DO PLANEJAMENTO, ORÇAMENTO E GESTÃO
INSTITUTO BRASILEIRO DE GEOGRAFIA E ESTATÍSTICA
A DIRETORIA DE GEOGRAFIA, ORÇAMENTO E GESTÃO DE INFORMAÇÕES DE TERRENO, em parceria com o Instituto Brasileiro de Geografia e Estatística, com a colaboração do IBGE, elaborou este mapa municipal estatístico.

Divisão Público-Administrativa

GEOCÓDIGO	NOME
43163003	ROQUE GONZALES
43163010	DONA OTÍLIA
43163019	FRANCO VERDEIRO

Localização do município no Mapeamento Sistemático

Localização no Estado

Articulação das Partes do Mapa

Fonte: Mapa Índice do Brasil - IBGE

ASPECTOS FÍSICOS

Voronagem: INDETERMINADA

Microclima: SUBTROPICAL

Altitude da Sede: 250m

Área: 246,6 Km²

Coordenadas Geográficas: S 28° 13' 08" / W 54° 52' 13" 08"

CRONOLOGIA

MAIJA TERRITORIAL: 2007

EDIÇÃO: 25/06/2007

Informações sobre o documento: Versão e atualizações

Consultar Metadados

IMPLEMENTAÇÃO

Coordenação Técnica: Coordenação de Cartografia (CCAR)

Coordenação de Estruturas Territoriais (CETE)

Coordenação de Informações Geográficas (CIG)

Coordenação de Informações Estatísticas (CIE)

Coordenação de Informações de Geografia (CIG)

Coordenação de Informações de Estatística (CIE)

Coordenação de Informações de Geografia (CIG)

Coordenação de Informações de Estatística (CIE)