

MAPA MUNICIPAL ESTATÍSTICO

CONVENÇÕES CARTOGRÁFICAS

ELEMENTOS PLANIMÉTRICOS

- Edificações: Igreja, Escola, Mina, Molino de vento, Molino de água, Campo de emergência, Farol, Localidades.
- Linha transmissora de energia, Cerca, Linha telefônica.
- Rodovias: auto-estrada pavimentada, sem pavimentação, sem pavimentação caminho carroçável, trilha, caminho e placada, prefixo de estrada: federal, estadual.
- Ferrovias: bitola larga, bitola estreita.

ELEMENTOS ALTIMÉTRICOS

- Ponto trigonométrico, Referência de nível, Ponto astronômico, Ponto barométrico, Cota comprovada, Superfície deformada, Área.

ELEMENTOS DE HIDROGRAFIA

- Lago ou lagoas intermitente, Terreno sujeito a inundação, Salina, Brejo ou pântano, Poço (água), Nascente, Riachos e catasetas grandes, Riachos e catasetas, Rocha submersa e a descoberto, Molhe e represa: terra e alvenaria, Ancoradouro, Rio seco ou de aluvião, Recife rochoso.

CONVENÇÕES TEMÁTICAS

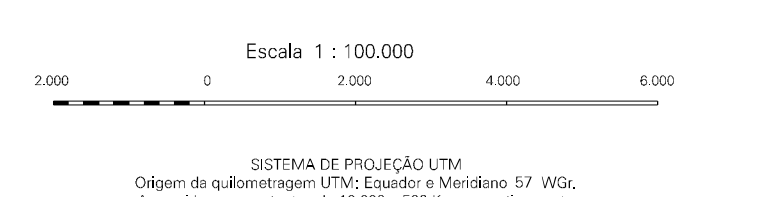
- Limites: Distrital, Sub-Distrital, Setor Consistivo.
- Identificação: Setor Rural, Setor Urbano, Aglomerado Rural.

LIMITES

- Internacional, Interestadual, Intermunicipal, áreas especiais.

ATUALIZAÇÕES CARTOGRÁFICAS

- COR MAGENTA - Levantamentos por GPS e/ou Imagens de Satélites
- COR VERDE - Lançamento aproximado sem comprovação cartográfica



SISTEMA DE PROJEÇÃO UTM
Origem da quadrante: UTM: Equador e Meridiano 57 WGL.
Adaptado às coordenadas de 10.000 e 500 km respectivamente.
DATUM HORIZONTAL: SAD 69

Este produto integra a coleção de mapas municipais gerados de forma semi-automatizada, a partir da junção das folhas do Mapeamento Sistemático Brasileiro produzidas pelo IBGE, 1956 e outras, em formato raster geo-referenciado e da Malha Municipal Digital do IBGE, com atualização proveniente de diversas fontes, com tratamento pleno de integração e consolidação dos elementos cartográficos.

MINISTÉRIO DO PLANEJAMENTO, ORÇAMENTO E GESTÃO
INSTITUTO BRASILEIRO DE GEOGRAFIA E ESTATÍSTICA
A DIRETORIA DE GEOCÓDIGOS repete a grafia de nomeação de freguesias ou vilas verificadas neste mapa.
At. - Brasil, 15.071 - Fone: 011.3241-0511
Rio de Janeiro-RJ - CEP 21.241-051
©IBGE - Instituto Brasileiro de Geografia e Estatística

GEOCÓDIGO		NOBRE
Distrito	Subdistrito	
431640205		ROSÁRIO DO SUL
431640210		CAIPIRÃO SECO
431640215		CAVERNA
431640220		MANGUEIRAS
431640225		SÃO CARLOS
431640230		TOURO PASSO

Divisão Político-Administrativa

Localização do município no Mapeamento Sistemático

Localização no Estado

Articulação das Partes do Mapa

ASPECTOS FÍSICOS

Mesorregião:	SUDESTE RIO-GRANDENSE
Microrregião:	CAMPANHA CENTRAL
Coordenadas da Sede:	
Altitude da Sede:	Área: 4.988,8 Km²
Latitude: -30,258	E: 700690
Longitude: -54,914	N: 6650772
	MC
	57

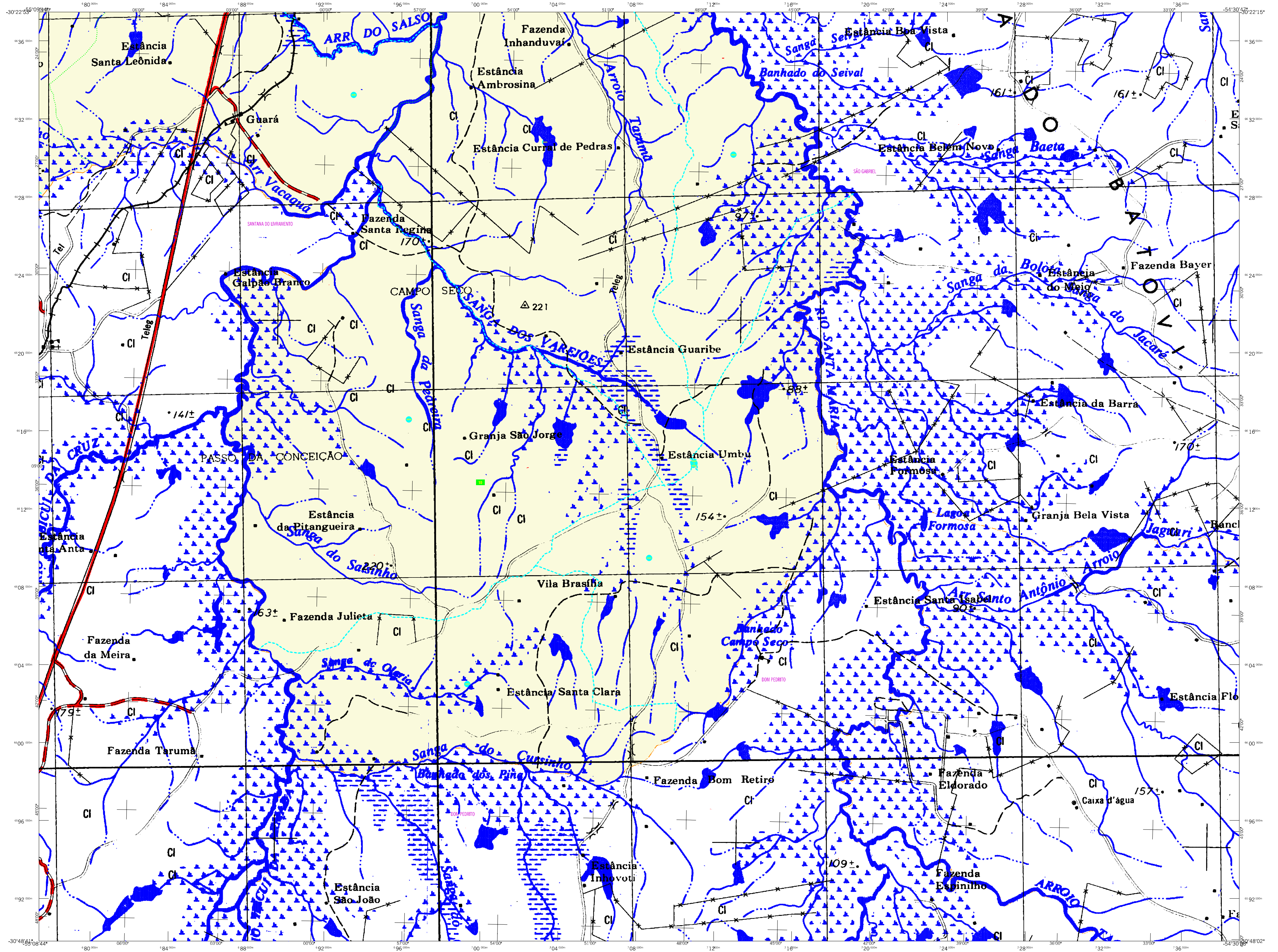
CRONOLOGIA

EDIÇÃO:	2007
Informações relativas à documentação básica e atualização:	Consultar Metadados

IMPLEMENTAÇÃO

Coordenação Técnica:	CCAR
Coordenação de Cartografia:	
Coordenação de Estruturas Territoriais:	CETE
Unidades Produtoras:	
Unidades Executoras do IBGE:	
Elaboração:	
Centro de Documentação e Disseminação de Informação:	CDI

Rosário do Sul-RS



MAPA MUNICIPAL ESTATÍSTICO

Rosário do Sul-RS

CONVENÇÕES CARTOGRÁFICAS

ELEMENTOS PLANIMÉTRICOS

- Edificações: Igreja, Escola, Mina, Molino de vento, Molino de água, Campo de emergência, Farol, Localidades
- Linha transmissora de energia, Cerca, Linha telefônica
- Rodovias: auto-estrada pavimentada, sem pavimentação, sem pavimentação, caminho carroçável, trilha, caminho e pista, prefixo de estrada: federal, estadual
- Ferrovias: bitola larga, bitola estreita

ELEMENTOS ALTIMÉTRICOS

- Ponto trigonométrico, Referência de nível, Ponto astronômico, Ponto barométrico, Cota comprovada, Superfície deformada, Área

ELEMENTOS DE HIDROGRAFIA

- Curso d'água intermitente, Lago ou lagoas intermitente, Terreno sujeito a inundação, Salina, Brejo ou pantano, Poço (fácal), Nascente, Riachos e cachoeiras grandes, Riachos e cachoeiras, Rocha submersa e a descoberto, Molhe e represa; terra e alvenaria, Ancoradouro, Rio seco ou de alúvio, Recife rochoso

ATUALIZAÇÕES CARTOGRÁFICAS

- COR MAGENTA - Levantamentos por GPS e/ou Imagens de Satélites
- COR VERDE - Lançamento aproximado sem comprovação cartográfica

CONVENÇÕES TEMÁTICAS

Limites: Distrital, Sub-Distrital, Setor Consistênci

Identificação: Distrito, Sub-Distrito, Setor Rural, Setor Urbano Aglomerado Rural

LIMITES

- Internacional
- Interestadual
- Intermunicipal
- áreas especiais

SISTEMA DE PROJEÇÃO UTM

Origem da equitransversal: UTM; Equador e Meridiano 57 WGL. Adoção das coordenadas de 10.000 e 500 km respectivamente. DATUM HORIZONTAL: SAD 69.

Este produto integra a coleção de mapas municipais gerados de forma semi-automatizada, a partir da junção das folhas do Mapeamento Sistemático Brasileiro produzidas pelo IBGE, 1996 e atualiza, em formato raster e/ou vetorial e da Malha Municipal Digital do IBGE, com atualização proveniente de diversas fontes, sem tratamento plano de integração e consolidação dos elementos cartográficos.

MINISTÉRIO DO PLANEJAMENTO, ORÇAMENTO E GESTÃO
INSTITUTO BRASILEIRO DE GEOGRAFIA E ESTATÍSTICA
A DIRETORIA DE GEOCENSOS responde a gerência de planejamento de fatos ou censos realizados neste mapa.
Av. Brasil, 15.077 - Fone: 011-3748-1400
Rio de Janeiro-RJ - CEP 21.241-051
Q102 - Serviço de Atendimento ao Cidadão

Escala 1 : 100.000

2.000 0 2.000 4.000 6.000

Divisão Político-Administrativa

GEOCÓDIGO	DISTRITO / SUBDISTRITO	NOME
431640205		ROSÁRIO DO SUL
431640210		CAMPO SECO
431640215		CAVERNA
431640220		MANUEIRAS
431640225		SÃO CARLOS
431640230		TOURO PASSO

Localização do município no Mapeamento Sistemático

Localização no Estado

Articulação das Partes do Mapa

2/1 2/2
1/1 1/2

ASPECTOS FÍSICOS

Mesorregião: SUDESTE RIO-GRANDENSE
Microrregião: CAMPANHA CENTRAL

Área: 4.988,8 Km²

Altitude da Sede: 700,258 m
Coordenadas da Sede: E: 700690 N: 6650772

Latitude: -30,258
Longitude: -54,914

MC 57

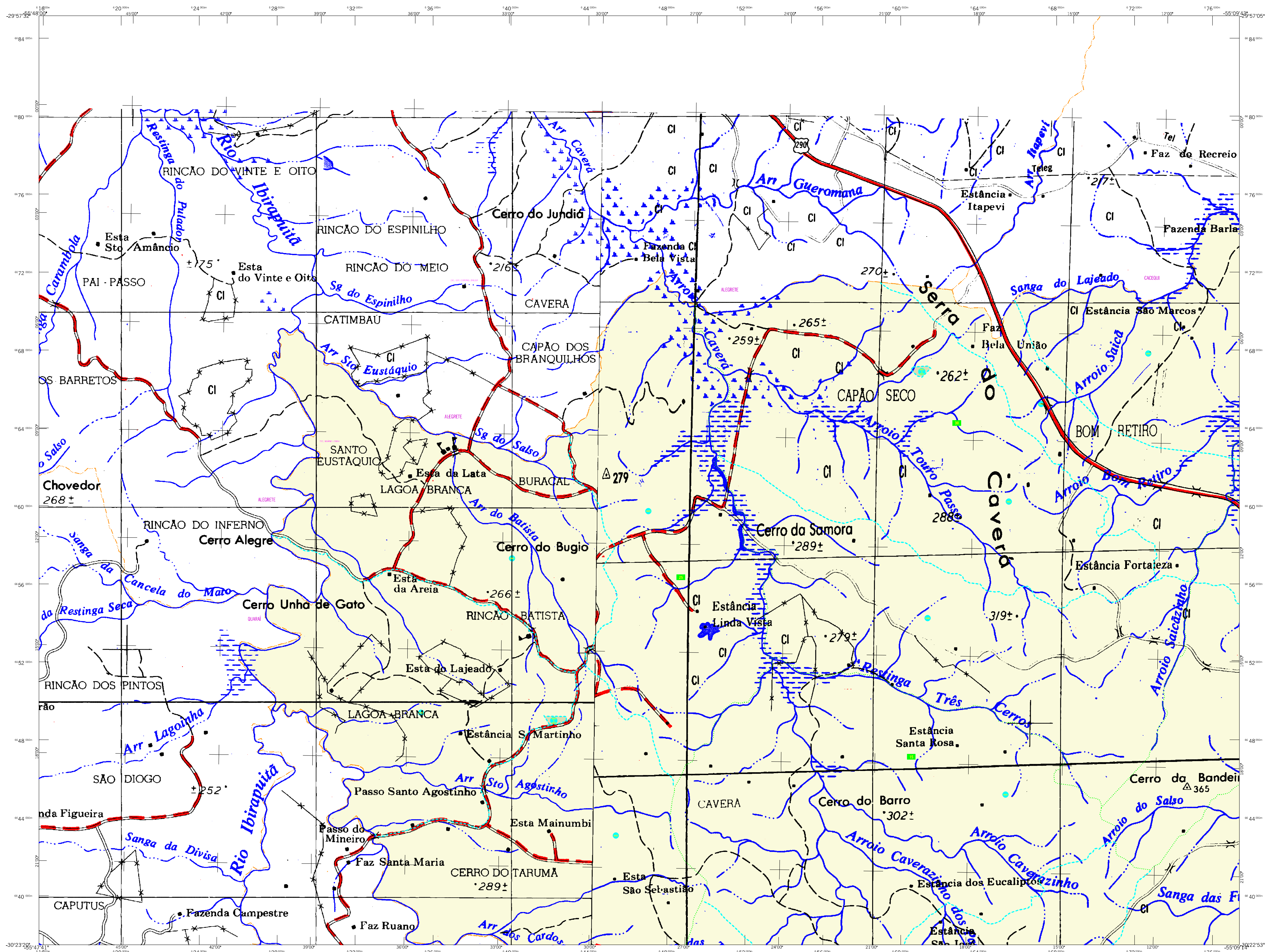
CRONOLOGIA

Malha Territorial: 2007
Edição: 25-03-2007

Informações relativas à documentação: Consultar Metadados

IMPLEMENTAÇÃO

Coordenação Técnica: CCAR
Coordenação de Cartografia: CCAR
Coordenação de Estruturas Territoriais: CETE
Unidades Produtoras: Unidades Estaduais do IBGE
Elaboração: Centro de Documentação e Disseminação de Informação: CDD



MAPA MUNICIPAL ESTATÍSTICO

Rosário do Sul-RS

CONVENÇÕES CARTOGRÁFICAS

ELEMENTOS PLANIMÉTRICOS

- Edificações: Igreja, Escola, Mina, Molino de vento, Molino de água, Campo de emergência, Farol, Localidades.
- Linha transmissora de energia, Cerca, Linha telefônica.
- Rodovias: auto-estrada pavimentada, sem pavimentação, sem pavimentação, caminho carroçável, trilha, caminho e placada, prefixo de estrada: federal, estadual.
- Ferrovias: bitola larga, bitola estreita.

ELEMENTOS ALTIMÉTRICOS

- Ponto trigonométrico, Referência de nível, Ponto astronômico, Ponto barométrico, Cota comprovada, Superfície deformada, Área.

ELEMENTOS DE HIDROGRAFIA

- Curso d'água intermitente, Lago ou lagoas intermitente, Terreno sujeito a inundação, Salina, Brejo ou pântano, Poço (fálar), Nascente, Riachos e cataratas grandes, Riachos e cataratas, Rocha submersa e a descoberto, Molhe e represa: terra e alvenaria, Ancoradouro, Rio seco ou de alúvio, Recife rochoso.

CONVENÇÕES TERRITORIAIS

- Límites: Distrital, Sub-Distrital, Setor Conselheiro.
- Identificação: Distrito, Sub-Distrito, Setor Rural, Setor Urbano Aglomerado Rural.

LIMITES

- Internacional, Interestadual, Intermunicipal, áreas especiais.

ATUALIZAÇÕES CARTOGRÁFICAS

- COR MAGENTA - Levantamentos por GPS e/ou Imagens de Satélites
- COR VERDE - Lançamento aproximado sem comprovação cartográfica



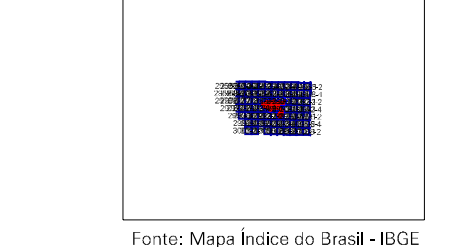
SISTEMA DE PROJEÇÃO UTM
Origem da equidistância: UTM; Equador e Meridiano 57 WGL.
Acordadas as constantes de 10.000 e 500 km respectivamente.
DATUM HORIZONTAL: SAD 69

Este produto integra a coleção de mapas municipais gerados de forma semi-automatizada, a partir da junção das folhas do Mapeamento Sistemático Brasileiro produzidas pelo IBGE, em escala, em formato raster e/ou vetorial e da Malha Municipal Digital do IBGE, com atualização proveniente de diversas fontes, sem tratamento plano de integração e consolidação dos elementos cartográficos.

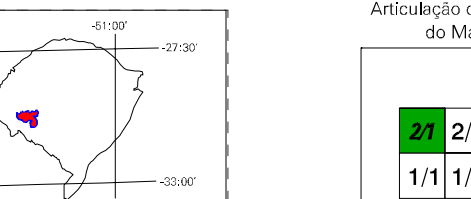
MINISTÉRIO DO PLANEJAMENTO, ORÇAMENTO E GESTÃO
INSTITUTO BRASILEIRO DE GEOGRAFIA E ESTATÍSTICA
A DIRETORIA DE GEOCIÊNCIAS repete a garantia de correção de dados e informações verificadas neste mapa.
At. - Brasília, 15/07/2007 - Frenesi de Lacerda
Rio de Janeiro-RJ - CEP 21.241-051
©IBGE - Serviço de Remessa de Materiais

Divisão Político-Administrativa		NOBRE
GEOCÓDIGO	Distrito / Subdistrito	
431640205	CAPO DO SECO	ROSÁRIO DO SUL
431640210	CAVERA	CAPO DO SECO
431640215	CAVERA	CAVERA
431640220	CAVERA	MANUEIRAS
431640225	CAVERA	SÃO CARLOS
431640230	CAVERA	TOURO PASSO

Localização do município no Mapeamento Sistemático



Localização no Estado



ASPECTOS FÍSICOS

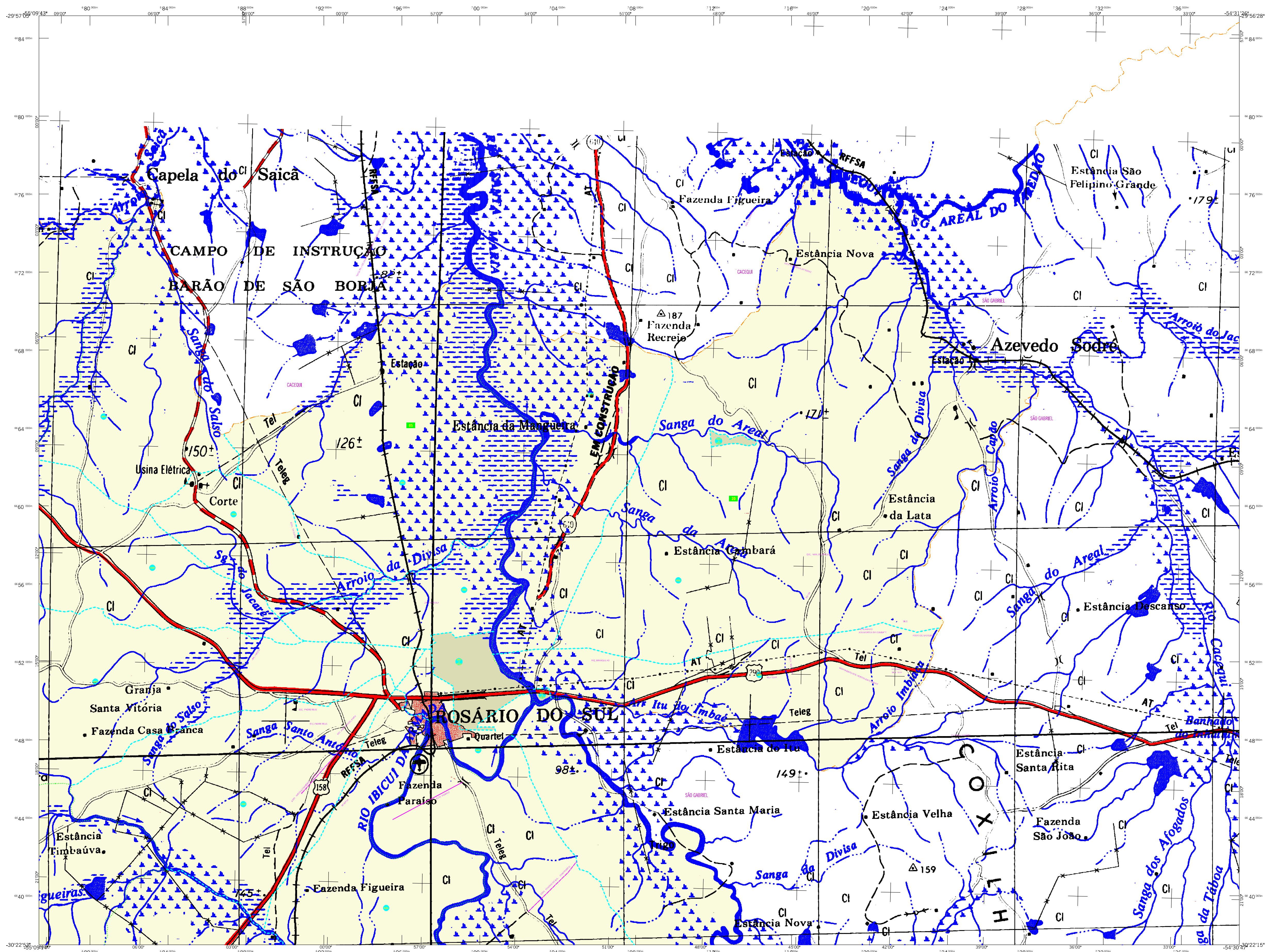
Mesorregião:	SUDESTE RIO-GRANDENSE
Microrregião:	CAMPANHA CENTRAL
Área da Sede:	Área: 4.988,8 Km²
COORDENADAS DA SEDE	
Latitude:	-30,258
Longitude:	-54,914
E:	700690
N:	6650772
MC:	57

CRONOLOGIA

EDIÇÃO:	2007
Informações relativas à documentação física e atualização:	Consultar Metadados

IMPLEMENTAÇÃO

Coordenação Técnica:	CCAR
Coordenação de Cartografia:	
Coordenação de Estruturas Territoriais:	CETE
Unidades Produtoras:	
Unidades Executoras do IBGE:	
Elaboração:	
Centro de Documentação e Disseminação de Informação:	CDI



MAPA MUNICIPAL ESTATÍSTICO

Rosário do Sul-RS

CONVENÇÕES CARTOGRÁFICAS

ELEMENTOS PLANIMÉTRICOS

- Edificações: Igreja, Escola, Mina, Molino de vento, Molino de água, Campo de energia, Farol, Localidades.
- Linha transmissora de energia, Cerca, Linha telefônica.
- Rodovias: auto-estrada pavimentada, sem pavimentação, sem pavimentação, caminho carroçável, trilha, caminho e placada, ferrovia.
- Ferrovias: bitola larga, bitola estreita.

ELEMENTOS ALTIMÉTRICOS

- Ponto trigonométrico, Referência de nível, Ponto astronômico, Ponto barométrico, Cota comprovada, Superfície deformada, Área.

ELEMENTOS DE HIDROGRAFIA

- Lago ou lago intermitente, Terreno sujeito a inundação, Salina, Brejo ou pântano, Poço (água), Nascente, Riachos e catasais grandes, Riachos e catasais, Rocha submersa e a descoberto, Molhe e represa: terra e alvenaria, Ancoradouro, Rio seco ou de alúvio, Recife rochoso.

CONVENÇÕES TEMÁTICAS

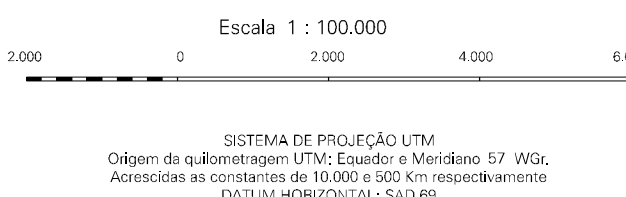
- Límites: Distrital, Sub-Distrital, Setor Consistório.
- Identificação: Setor Rural, Setor Urbano, Aglomerado Rural.

LIMITES

- Internacional, Interestadual, Intermunicipal, áreas especiais.

ATUALIZAÇÕES CARTOGRÁFICAS

- COR MAGENTA - Levantamentos por GPS e/ou Imagens de Satélites
- COR VERDE - Lançamento aproximado sem comprovação cartográfica

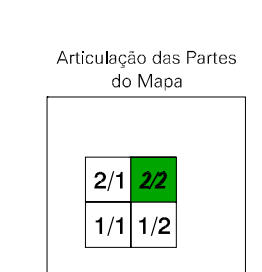
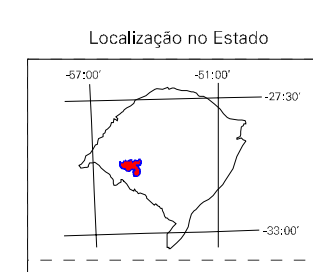
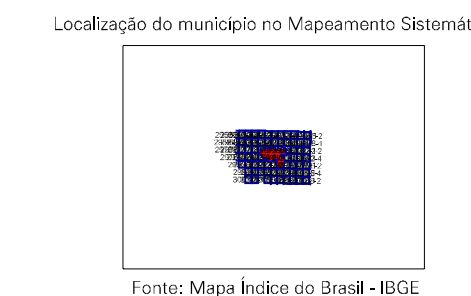


SISTEMA DE PROJEÇÃO UTM
Origem da sub-retenção: UTM; Equador e Meridiano 57 WGL.
Adotadas as coordenadas de 10.000 e 500 km respectivamente.
DATUM HORIZONTAL: SAD 69.

Este produto integra a coleção de mapas municipais gerados de forma semi-automatizada, a partir da junção das folhas do Mapeamento Sistemático Brasileiro produzidas pelo IBGE, DSE e outras, em formato raster geo-referenciado da Malha Municipal Digital do IBGE, com atualização e orientação de diversas fontes, sem tratamento plano de integração e consolidação dos elementos cartográficos.

MINISTÉRIO DO PLANEJAMENTO, ORÇAMENTO E GESTÃO
INSTITUTO BRASILEIRO DE GEOGRAFIA E ESTATÍSTICA
A DIRETORIA DE GEOCIÊNCIAS registra e gerencia a coleção de mapas do IBGE.
At. - Brasil, 15.071 - Fone: 011-3241-0511
Rio de Janeiro-RJ - CEP 21.241-051
©IBGE - Instituto Brasileiro de Geografia e Estatística

Divisão Político-Administrativa		NOBRE
GEOCÓDIGO	Distrito / Subdistrito	
431640205	ROSÁRIO DO SUL	
431640210	CAMPO SECO	
431640215	CAVERNA	
431640220	MANUEIRAS	
431640225	SÃO CARLOS	
431640230	TOURO PASSO	



ASPECTOS FÍSICOS

Microrregião: SUDOESTE RIO-GRANDENSE
Mesorregião: CAMPANHA CENTRAL

Altitude da Sede: Área: 4.988,8 Km²

COORDENADAS DA SEDE

Latitude: -30,258	E: 700690	MC
Longitude: -54,914	N: 6652772	57

CRONOLOGIA

EDIÇÃO: 2007

Informações relativas à documentação: Consultar Metadados

IMPLEMENTAÇÃO

Coordenação Técnica: CCAR
Coordenação de Cartografia
Coordenação de Estruturas Territoriais: CETE
Unidades Produtoras: Unidades Estaduais do IBGE
Elaboração: Centro de Documentação e Disseminação de Informação: CDD