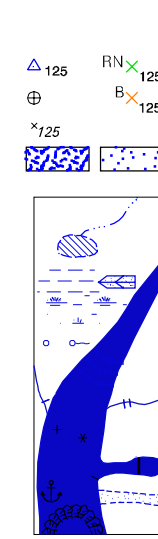


MAPA MUNICIPAL ESTATÍSTICO

CONVENÇÕES CARTOGRÁFICAS

ELEMENTOS PLANIMÉTRICOS	ELEMENTOS ALTIMÉTRICOS
Edificações Igreja, Escola, Mina Moinho de vento, Molho de água Campo de emergência, Farol Localidades	Ponto trigonométrico, Referência de nível Ponto astronômico, Ponto barométrico Cota comprovada Superfície deformada, Área
Linha transmissora de energia, Cerca Linha telefônica	ELEMENTOS DE HIDROGRAFIA Curso d'água intermitente Lago ou lagoa intermitente Terreno sujeito a inundação, Salina Brejo ou pântano Poço líquido, Nascente Riços e cataratas grandes Riços e cataratas Rocha submersa e a descoberto Molhe e represa; terra e alvenaria Ancoradouro, Rio seco ou de alívio Recife rochoso
Rodovias auto-estrada pavimentação sem pavimentação caminho carroçável trilha, caminho e picada prelho de estrada; federal; estadual Ferrovias bitola larga bitola estreita	CONVENÇÕES TEMÁTICAS Limites: Distrital Sub-Distrital Setor Censitário
	LIMITES Internacional interestadual intermunicipal áreas especiais



Identificação	Setor Rural	Setor Urbano	Agglomerado Rural
05	06	07	08

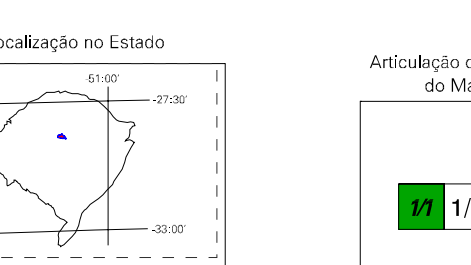
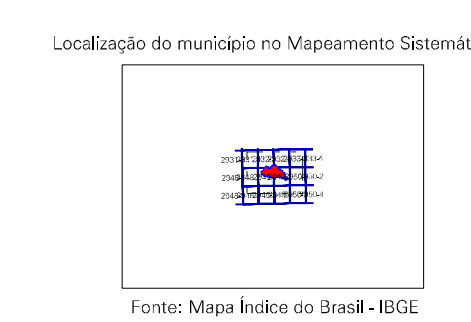
Escala 1:50.000

SISTEMA DE PROJEÇÃO UTM
Origem de abscissagem: UTM; Equador e Meridiano 51 WGS.
Adaptado ao datum de 1980 e 500 km de separação.
DATUM HORIZONTAL: SAD 69

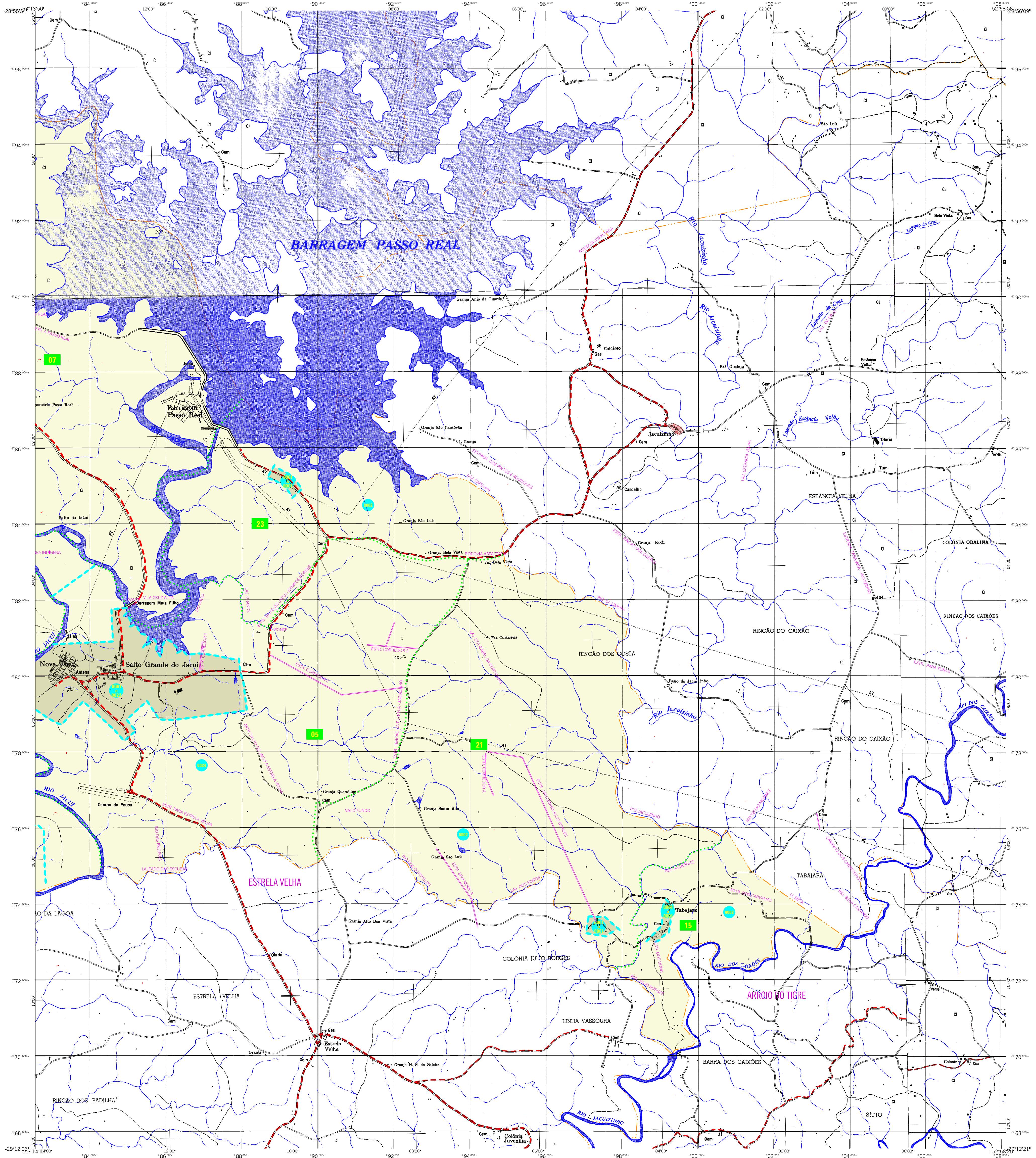
Este produto integra a coleção de mapas municipais gerados de forma semi-automatizada a partir do Junção dos Setores do Mapeamento Sistemático (MS) e é produzido pelo IBGE. OSE é o único em formato raster que, devido à Malha Municipal Digital do IBGE, com atualização proveniente de diversas fontes, tem tratamento plano de Registro e completude dos elementos cartográficos.

MINISTÉRIO DO PLANEJAMENTO, ORÇAMENTO E GESTÃO
INSTITUTO BRASILEIRO DE GEOGRAFIA E ESTATÍSTICA
A DIRETORIA DE GEOCENÓTIPO, AGRICULTURA E GESTÃO DE COMUNICAÇÃO
DESENVOLVIMENTO DE PRODUTOS E SERVIÇOS
R. de Amélie, 437 - 21.241-001
Rio de Janeiro - RJ

Divisão Político-Administrativa	
GEOCÓDIGO	NOME
431640100	SALTO DO JACUÍ
431640107	CAPÃO BONITO
431640115	TAPAJARA
431640121	JULIO RIBEIRO
431640123	PASSO REAL
431640124	RINCO DO IVAÍ



Salto do Jacuí-RS	
ASPECTOS FÍSICOS	
Misogonias: NOROESTE RIO-GRANDENSE Municípios: CRUZ ALTA	Área: 100,6 km²
Altitude da Sede: Latitude: -29,088 Longitude: -53,213	E: 284607 N: 6780230 MC 51
CRONOLOGIA	
MALHA TERRITORIAL	2007
EDIÇÃO	25-09-2007
Informações relativas à documentação técnica e atualização	Consultar Metadados
IMPLEMENTAÇÃO	
Coordenação Técnica:	CCAR
Coordenação Temática:	CETE
Coordenação de Estruturas Territoriais	
Unidades Produtoras:	Unidades Estaduais do IBGE
Elaboração:	Centro de Documentação e Disseminação de Informação (CDI)



MAPA MUNICIPAL ESTATÍSTICO

ELEMENTOS PLANIMÉTRICOS

Edificações: Igreja, Escola, Mina, Molino de vento, Molino de água, Campo de emergência, Farol, Localidades.

Linha transmissora de energia, Cerca, Linha telefônica.

Rodovias: auto-estrada, pavimentação, sem pavimentação, caminho carroçável, trilha, caminho e picada, prefixo de estrada: federal, estadual.

Ferrovias: bitola larga, bitola estreita.

CONVENÇÕES CARTOGRÁFICAS

ELEMENTOS ALTIMÉTRICOS

Ponto trigonométrico, Referência de nível, Ponto astronômico, Ponto barométrico, Cota comprovada, Superfície deformada, Área.

ELEMENTOS DE HIDROGRAFIA

Curso d'água intermitente, Lago ou lagoa intermitente, Terreno sujeito a inundação, Salina, Brejo ou pântano, Poço léguas, Nascente, Râpidos e cachoeiras, grandes, Râpidos e cachoeiras, Rocha submersa e a descoberto, Molhe e represa: terra e alvenaria, Ancoradouro, Rio seco ou de aluvião, Recife rochoso.

CONVENÇÕES TEMÁTICAS

Limite: Distrital	Sub-Distrital	Sector Censitário

LIMITES

internacional, interestadual, intermunicipal, áreas especiais.

ASPECTOS FÍSICOS

Malha Territorial: 2007

Edição: 25-09-2007

Informações relativas à documentação: Atlas e atualização, Consultar Metadados

Coordenação Técnica: CCAR

Coordenação Temática: CETE

Unidades Produtoras: Unidades Estaduais do IBGE

Bastiminação: Centro de Documentação e Disseminação de Informação

Divisão Político-Administrativa

GEOCÓDIGO	DISTRITO	SUBDISTRITO	NOME
431645100	SALTO DO JACUÍ		
431645107	CAPÃO RONTO		
431645115	TABAJARA		
431645121	JULIO BORGES		
431645123	PASSO REAL		
431645124	RINCAO DO TIGRE		

Localização do município no Mapeamento Sistemático

Localização no Estado

Articulação das Partes do Mapa

Escala: 1:50.000

SISTEMA DE PROJEÇÃO UTM
Origem de abscissas: UTM; Equador e Meridiano 51 WGS, Adotados ao cartograma de 1000 e 500 m respectivamente. DATUM HORIZONTAL: SAD 69.

Este produto integra a coleção de mapas municipais gerados de forma semi-automatizada a partir do Junteo dos Setores do Mapeamento Sistemático Brasileiro produzido pelo IBGE. OSE e suas atualizações foram produzidas a partir de dados do Mapeamento Sistemático Digital do IBGE, com atualização proveniente de diversas fontes, sem tratamento plano de Registro e compatibilização dos elementos cartográficos.

MINISTÉRIO DO PLANEJAMENTO, ORÇAMENTO E GESTÃO
INSTITUTO BRASILEIRO DE GEOGRAFIA E ESTATÍSTICA
A DIRETORIA DE GEOCIÊNCIAS AGROPECUÁRIAS E GÊNESES DE COMERCIALIZAÇÃO DE FIBRAS E OUTROS PRODUTOS AGROPECUÁRIOS
AV. Brasil, 15 011 - Praça do Leste
Rio de Janeiro - RJ 21.241-011