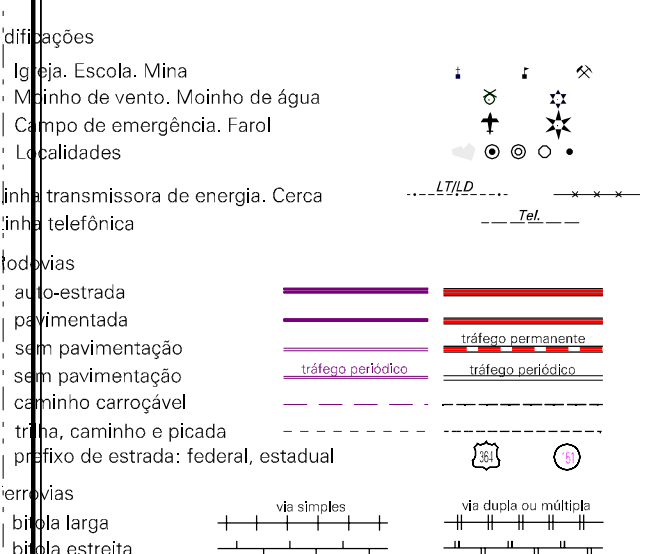
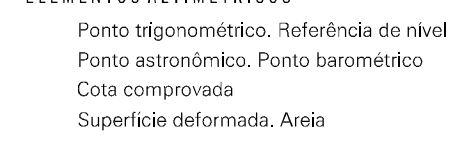


CONVENÇÕES CARTOGRÁFICAS

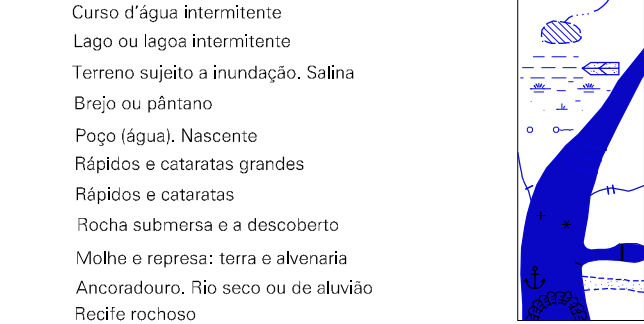
ELEMENTOS PLANIMÉTRICOS



ELEMENTOS ALTIMÉTRICOS

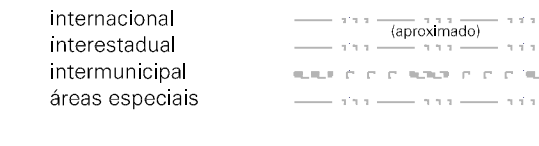


ELEMENTOS DE HIDROGRAFIA



Convenções Temáticas		
Limites: Distrital	Subdistrital	Sector Censitário
Identificação		
Distrito	Sub-Distrito	Sector Urbano

LIMITES



MAPA MUNICIPAL ESTATÍSTICO

Escala 1:50.000

0 1.000 2.000 3.000

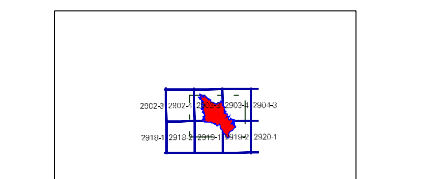
SESTEMA DE PROJEÇÃO UTM
Datum de referência: UTM, Equador e Meridiano 51 WGS, Alinhadas os eixos de 1000 x 1000 m respectivamente DATUM HORIZONTAL SAD 68

Este produto integra a coleção de mapas municipais gerados de forma semi-automatizada, a partir de dados do Sistema de Mapeamento Digital produzido pelo IBGE. Os dados são baseados em imagens de satélite e em dados cartográficos, com atualização proveniente de diversas fontes, sem tratamento de integração e consolidação dos elementos cartográficos.

MINISTÉRIO DO PLANEJAMENTO, ORÇAMENTO E GESTÃO
INSTITUTO BRASILEIRO DE GEOGRAFIA E ESTATÍSTICA
A DIRETORIA DE GEOGRAFIA, estatísticas e serviços de cartografia
de mapas em conjunto com o Instituto Brasileiro de Geografia e Estatística
Rio de Janeiro-RJ - CEP 21241-061
Fonte: sistema de projeção UTM

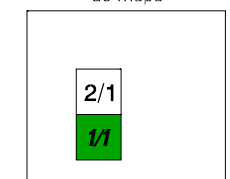
Divisão Político-Administrativa	
GEOCÓDIGO	NOME
43166005	SANANDUVA
43166010	NO TIPO

Localização do município no Mapeamento Sistemático

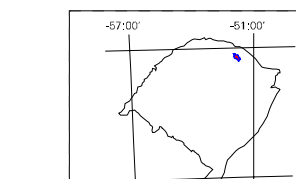


Fonte: Mapa Índice do Brasil - IBGE

Articulação das Partes do Mapa



Localização no Estado



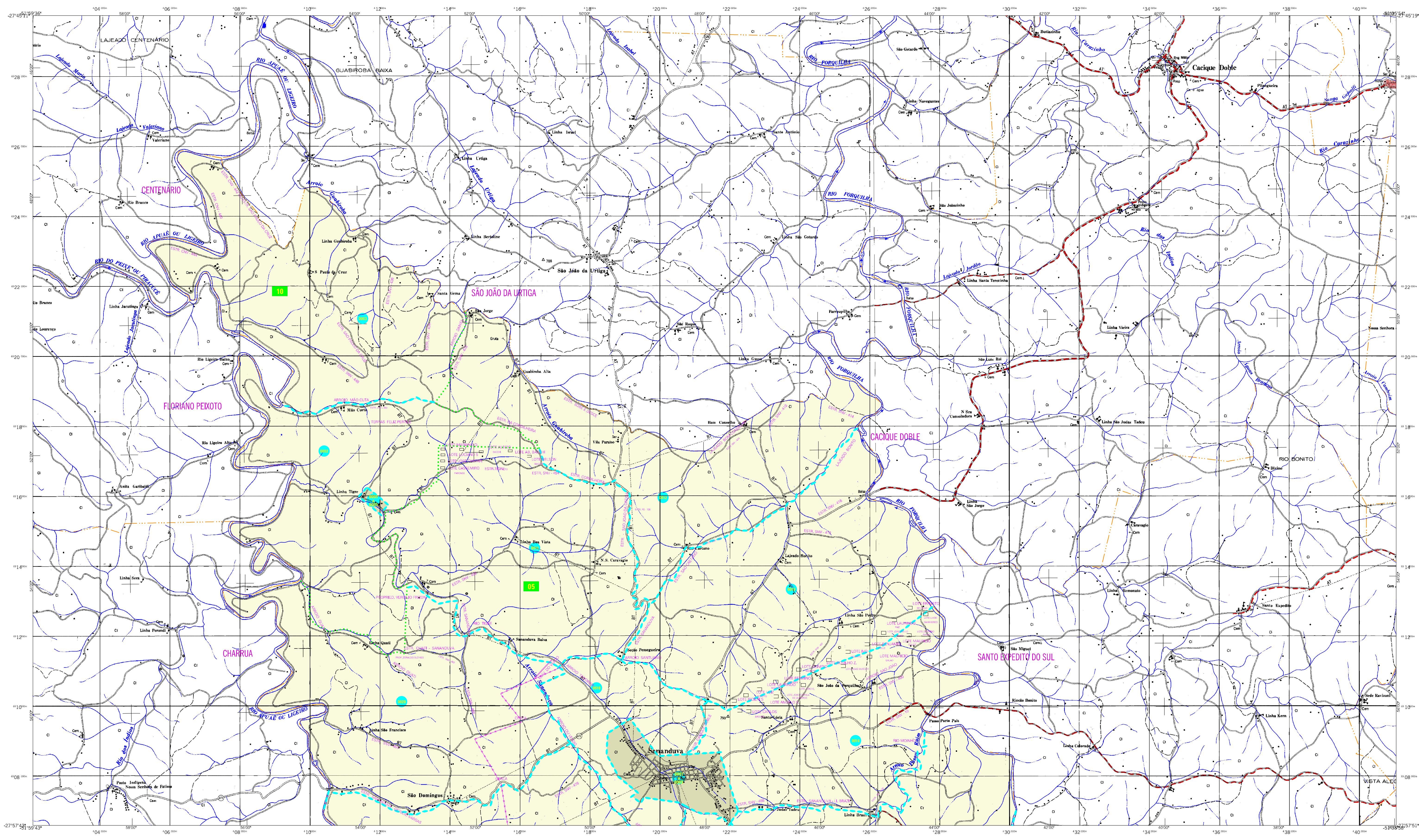
ASPECTOS FÍSICOS

Município: SANANDUVA	
Endereço: BR-292 - SANANDUVA	
Área: 604,2 km²	
COORDENADAS DA SEDE	
Latitude: -27,990	E: -50,915
Longitude: -50,997	N: 606083
UF: RS	
CEP: 95100-000	

IMPLEMENTAÇÃO

Coordenação Técnica:	CCAR
Coordenação Cartográfica:	CCAR
Coordenação de Estruturas Territoriais:	CETE
Elaboração de Mapas:	IBGE
Desenvolvimento:	IBGE
Centro de Documentação e Disseminação de Informação:	CCDI

CRONOLOGIA	
MALHA TERRITORIAL	2007
EDIÇÃO	25-09-2007
Informações referentes ao documento:	Consultar Metadados



MAPA MUNICIPAL ESTATÍSTICO

CONVENÇÕES CARTOGRÁFICAS

ELEMENTOS ALTIMÉTRICOS

- ▲ 125 m: Ponto trigonométrico. Referência de nível
- ⊕: Ponto astronômico. Ponto barométrico
- : Cota comprovada
- : Superfície deformada. Área

ELEMENTOS DE HIDROGRAFIA

- : Curso d'água intermitente
- : Lago ou lagoa intermitente
- : Terreno sujeito a inundação. Salina
- : Brejo ou planície
- : Poço (lagos). Nascente
- : Rápidos e cachoeiras grandes
- : Rápidos e cachoeiras
- : Rioque submersa e a descoberto
- : Molhe e represa; terra e alvenaria
- : Ancoradouro. Rio seco ou de estância
- : Rodízio rochoso

CONVENÇÕES TEMÁTICAS

Identificação	Sub-Distrito	Sector Rural	Sector Urbano	Agglomerado Rural
05	06	07	08	09

LIMITES

- : Internacional
- : Interestadual
- : Intermunicipal
- : Áreas especiais

ATUALIZAÇÕES CARTOGRÁFICAS

- COR MAGENTA - Levantamentos por GPS e/ou Imagens de Satélites
- COR VERDE - Lançamento aproximado sem comprovação cartográfica

ESCALA 1:50.000

0 1.000 2.000 3.000

SISTEMA DE PROJEÇÃO UTM
Origem de quilometragem UTM: Equador e Meridiano 51 WGS, adotados os critérios de 1000 e 500 m respectivamente DATUM HORIZONTAL SAD 68

Este produto integra a coleção de mapas municipais geográficos de forma semi-completa, a qual é lançada sob o Sistema de Arquivos Geográficos em Formato Vetorial (SAGF) do IBGE. O SAGF é produzido em formato vetorial e sua visualização é feita através do Sistema de Informação Geográfica (SIG) do IBGE, com atualização proveniente de diversos fontes, sem o compromisso de integração e consistência dos elementos cartográficos.

MINISTÉRIO DO PLANEJAMENTO, ORÇAMENTO E GESTÃO
INSTITUTO BRASILEIRO DE GEOGRAFIA E ESTATÍSTICA
A DIRETORIA DE GEOGRAFIA elabora e gerencia a comunicação de dados geográficos e estatísticos para o Brasil e o mundo.
Rio de Janeiro - RJ - CEP 21.241-061
Fonte: - sistema de projeção UTM

GEOCÓDIGO		NOME	
Distrito	Subdistrito		
431660005		SANANDUVA	
431660010		RIO TIQUE	

Localização do município no Mapeamento Sistemático

Articulação das Partes do Mapa

Localização no Estado

Fonte: Mapa Índice do Brasil - IBGE

ASPECTOS FÍSICOS

Vicariato: **INDAGENS**

Endereço: **INDAGENS**

Município: **SANANDUVA**

Área: 604,2 km²

COORDENADAS DA SEDE

Latitude	Longitude	E	N	YE
-27,990	-51,397	420615	690893	51

IMPLEMENTAÇÃO

Coordenação Técnica: **CCAR**

Coordenação Cartográfica: **CCAR**

Coordenação de Estruturas Territoriais: **CETE**

Unidades Produtoras: **Unidades Operacionais do IBGE**

Documentação: **Unidades Operacionais do IBGE**

Centro de Documentação e Disseminação de Informação: **CCDI**

CRONOLOGIA

MALHA TERRITORIAL	2007
EDIÇÃO	25-09-2007
Informações referentes ao documento básico e atualizado	Consultar Metadados