

MAPA MUNICIPAL ESTATÍSTICO

Santa Margarida do Sul-RS

ELEMENTOS PLANIMÉTRICOS

- Edificações: Igreja, Escola, Mina, Molino de vento, Molino de água, Campo de emergência, Farol, Localidades.
- Linha transmissora de energia, Cerca, Linha telefônica.
- Rodovias: auto-estrada, pavimentada, sem pavimentação, sem pavimentação, caminho carroçável, trilha, caminho e pátio, prefixo de estrada: federal, estadual.
- Ferrovias: bitola larga, bitola estreita.

CONVENÇÕES CARTOGRÁFICAS

ELEMENTOS ALTIMÉTRICOS

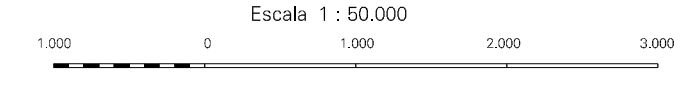
- Ponto trigonométrico, Referência de nível, Ponto astronômico, Ponto barométrico, Cota comprovada, Superfície deformada, Área.
- ELEMENTOS DE HIDROGRAFIA: Curso d'água intermitente, Lago ou lagoa intermitente, Terreno sujeito a inundação, Salina, Brejo ou pantano, Pupa (água), Nascente, Rápidos e cataratas grandes, Rápidos e cataratas, Mohe e represa: terra e alvenaria, Ancoradouro, Rio seco ou de aluvião, Recife rochoso.

Convenções Temáticas

Distrito	Sub-Distrito	Sector Rural	Sector Urbano	Agglomerado Rural
05	05	05	05	05

LIMITES

- internacional
- interestadual
- intermunicipal
- áreas especiais



SISTEMA DE PROJEÇÃO UTM
Orizem da quadriculagem UTM: Equador e Meridiano 57 WGS.
Acessórias as constantes de 10.000 e 500 km respectivamente
DATUM HORIZONTAL: SADA 60

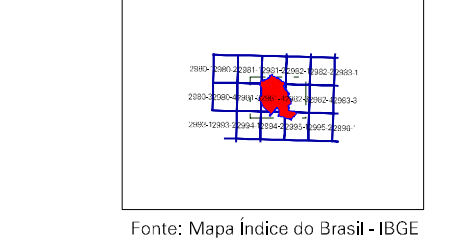
Este produto integra a coleção de mapas municipais gerados de forma semi-automatizada, a partir da junção das folhas do Mapeamento Sistemático Brasileiro produzidas pelo IBGE, 200 e a cor, em formato raster ou vetor, da Malha Municipal Digital do IBGE, com atualização proveniente de diversas fontes, sem tratamento pleno de integração e consolidação dos elementos cartográficos.

MINISTÉRIO DO PLANEJAMENTO, ORÇAMENTO E GESTÃO
INSTITUTO BRASILEIRO DE GEOGRAFIA E ESTATÍSTICA
A DIRETORIA DE GEOCÓDIGOS elaborou o gráfico de identificação de faturas ou omônios verificadas neste mapa.
Rio de Janeiro RJ - CEP 21.241-051
© 2007 - Todos os direitos reservados

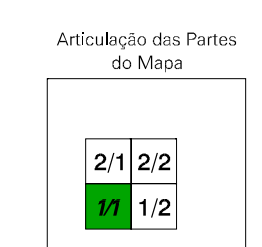
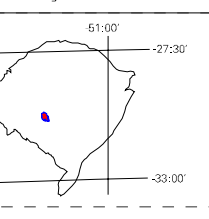
Divisão Político-Administrativa

GEOCÓDIGO	NOME
43169700	SANTA MARGARIDA DO SUL
43169710	RIO SO
43169715	CANAS
43169720	SERRINHA

Localização do município no Mapeamento Sistemático

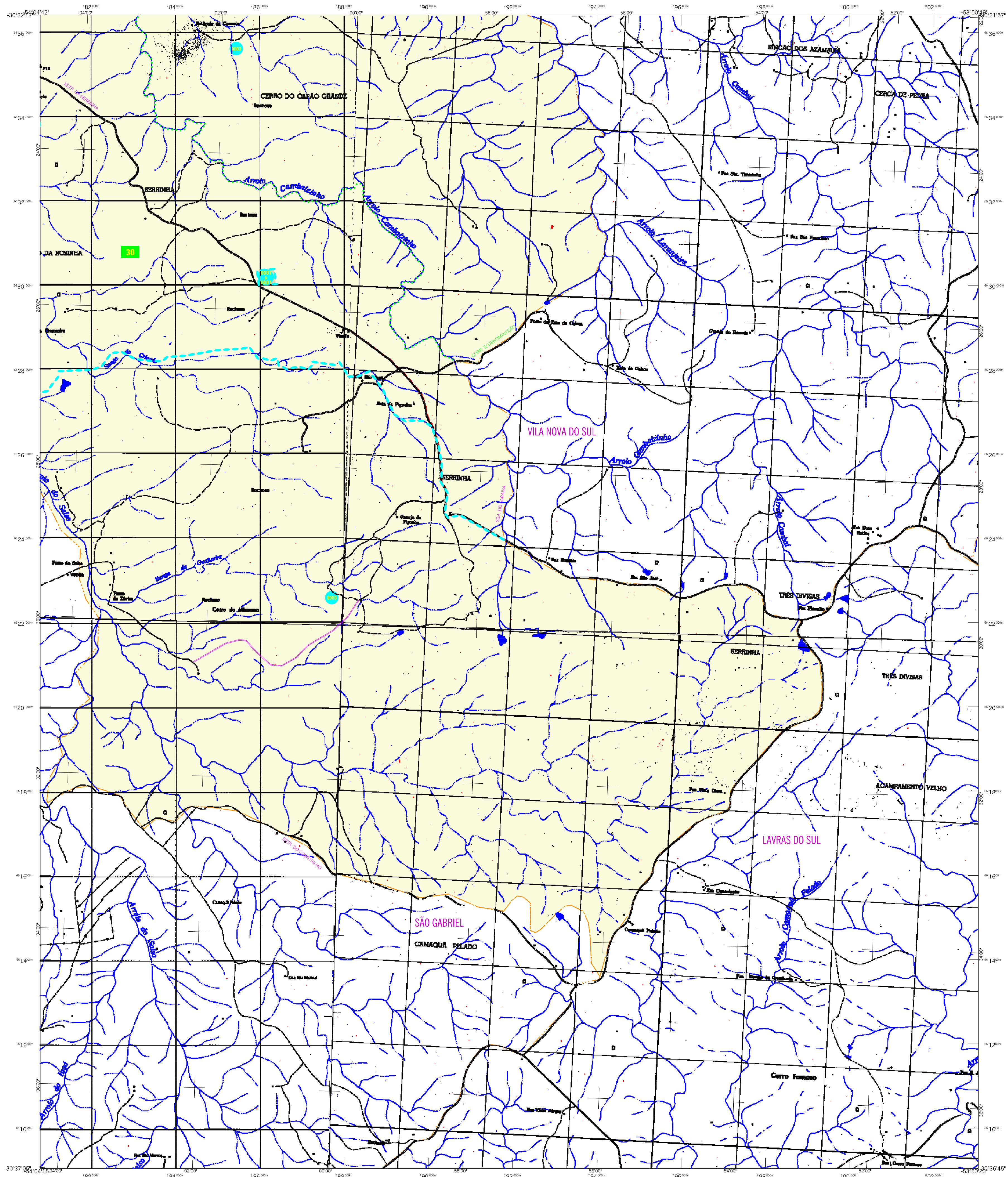


Localização no Estado



ASPECTOS FÍSICOS

Meso-região: SUDOESTE RIO-GRANDENSE	
Micro-região: CAMPANHA CENTRAL	
Altitude da Sede: Área: 853,0 Km ²	
COORDENADAS DA SEDE	
Latitude: -30,339	E: 78022
Longitude: -54,079	N: 065020
MC	57
CHRONOLOGIA	
Malha Territorial	2007
Edição	25-09-2007
Informações relativas à documentação básica e atualização. Consultar Meadados	
IMPLEMENTAÇÃO	
Coordenação Técnica: Coordenação de Cartografia	CCAR
Coordenação Técnica: Coordenação de Estruturas Territoriais	CETE
Unidades Produtoras: Unidades Estaduais do IBGE	
Elaboração: Centro de Documentação e Disseminação da Informação	
CCDI	



MAPA MUNICIPAL ESTATÍSTICO

Santa Margarida do Sul-RS

ELEMENTOS PLANIMÉTRICOS

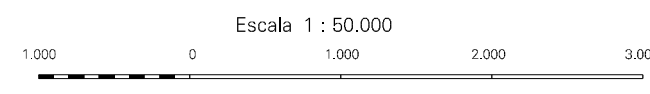
- Edificações: Igreja, Escola, Mina, Molino de vento, Molino de água, Campo de emergência, Farol, Localidades.
- Linha transmissora de energia, Cerca, Linha telefônica.
- Rodovias: auto-estrada, pavimentada, sem pavimentação, caminho carroçável, trilha, caminho e pátio, prefixo de estrada: federal, estadual.
- Ferrovias: bitola larga, bitola estreita.

CONVENÇÕES CARTOGRÁFICAS

- ELEMENTOS ALTIMÉTRICOS:** Ponto trigonométrico, Referência de nível, Ponto astronômico, Ponto barométrico, Cota comprovada, Superfície deformada, Área.
- ELEMENTOS DE HIDROGRAFIA:** Curso d'água intermitente, Lago ou lagoa intermitente, Terreno sujeito a inundação, Salina, Brejo ou pantano, Pupa (água), Nascente, Rápidos e cataratas grandes, Rápidos e cataratas, Rápidos e cataratas, Mohe e represa: terra e alvenaria, Ancoradouro, Rio seco ou de aluvião, Recife rochoso.

Convenções Temáticas			
Limite: Distrital	Sub-Distrital	Sector Rural	Sector Urbano
05	05	05	05

LIMITES
internacional
intermunicipal
intermunicipal
áreas especiais



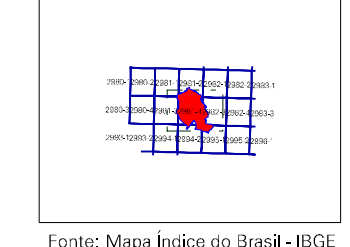
SISTEMA DE PROJEÇÃO UTM
Orizem da quadriculagem UTM: Escudo e Meridiano 57 WGS.
Admensuras as constantes de 10.000 e 500 km respectivamente
DATUM: HORIZONTAL: SCSG 60

Este produto integra a coleção de mapas municipais gerados de forma semi-automatizada, a partir da junção das linhas do Mapeamento Sistemático Brasileiro produzidas pelo IBGE, 2005 e atuais, em formato raster e/ou vetorial e do Mapa Municipal Digital do IBGE, com atualização proveniente de diversas fontes, sem tratamento pleno de interpretação e consultado aos elementos cartográficos.

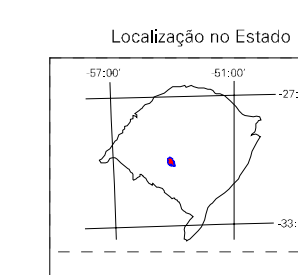
MINISTÉRIO DO PLANEJAMENTO, ORÇAMENTO E GESTÃO
INSTITUTO BRASILEIRO DE GEOGRAFIA E ESTATÍSTICA
A DIRETORIA DE GEOCÓDIGOS, SIG e GEOPROCESSAMENTO
de dados e informações geográficas em tempo
real, Brasil, 16/07/2011 - Brasília de Janeiro
Rio de Janeiro - CEP 21.241-051
© 2011 - DIREITOS DE REPRODUÇÃO RESERVADOS

Divisão Político-Administrativa		
GEOCÓDIGO	DISTRITO	NOME
43169720	SANTA MARGARIDA DO SUL	
43169710	ROLDÃO	
43169715	CAMBELINHO	
43169720	CANAS	
43169725	SERRINHA	

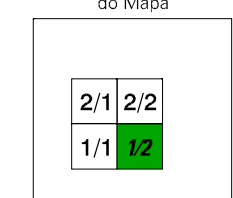
Localização do município no Mapeamento Sistemático



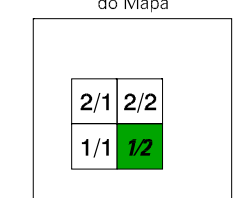
Fonte: Mapa Índice do Brasil - IBGE



Localização no Estado



Articulação das Partes do Mapa



Santa Margarida do Sul-RS

ASPECTOS FÍSICOS

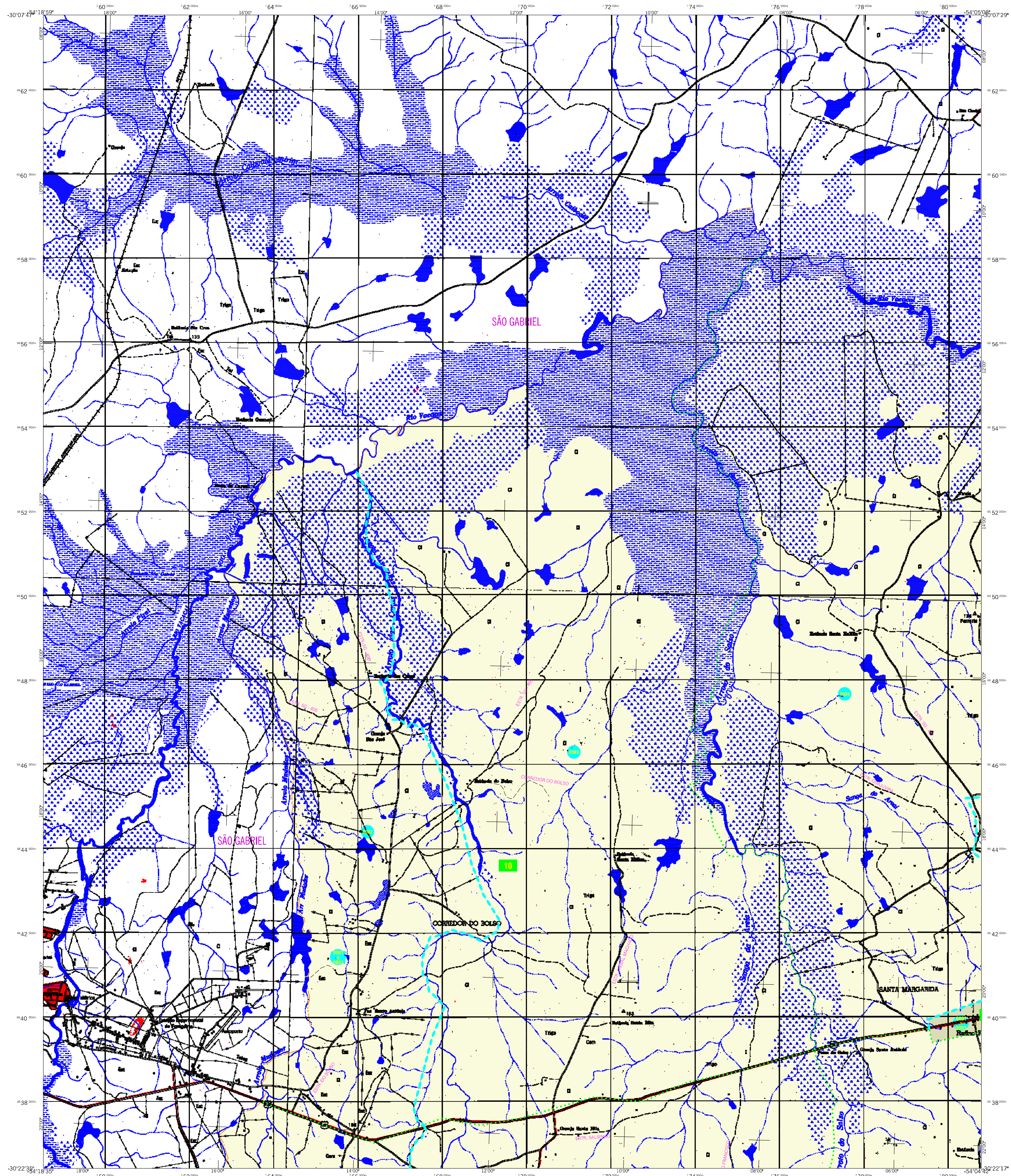
Meso-região: SUDOESTE RIO-GRANDENSE	
Microrregião: CAMPANHA CENTRAL	
Área: 853,0 Km ²	
COORDENADAS DA SEDE	
Latitude: -30,339	Longitude: -54,079
E: 78622	N: 865020
MC	57

CHRONOLOGIA

MALHA TERRITORIAL	2007
EDIÇÃO	25-09-2007
Informações relativas à documentação básica e atualização	Consultar Meadados

IMPLEMENTAÇÃO

Coordenação Técnica: Coordenação de Cartografia	CCAR
Coordenação Formal: Coordenação de Estruturas Territoriais	CETE
Unidades Produtoras: Unidades Estaduais do IBGE	
Elaboração: Centro de Documentação e Disseminação da Informação	CCDI



MAPA MUNICIPAL ESTATÍSTICO

Santa Margarida do Sul-RS

ELEMENTOS PLANIMÉTRICOS

- Edifícios: Igreja, Escola, Mina, Molino de vento, Molino de água, Campo de emergência, Farol, Localidades
- Linha transmissora de energia, Cerca, Linha telefônica
- Rodovias: auto-estrada pavimentada, sem pavimentação, sem pavimentação, caminho carroçável, trilha, caminho e pizada, prefixo de estrada: federal, estadual
- Ferrovias: bitola larga, bitola estreita

CONVENÇÕES CARTOGRÁFICAS

ELEMENTOS ALTIMÉTRICOS

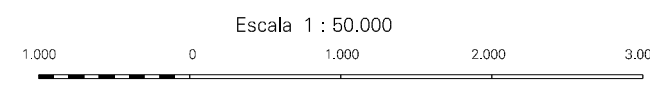
- Ponto trigonométrico, Referência de nível
- Ponto astronômico, Ponto barométrico
- Cota comprovada
- Superfície deformada, Área

ELEMENTOS DE HIDROGRAFIA

- Curso d'água intermitente
- Lago ou lagoa intermitente
- Terrão sujeito a inundação, Salina
- Brejo ou pantano
- Pupa (água), Nascente
- Rápidos e cataratas grandes
- Rápidos e cataratas
- Rocha submersa e descoberto
- Molho e represa: terra e alvenaria
- Ancoradouro, Rô de seco ou de aluvião
- Relevo rochoso

Convenções Temáticas			
Limites: Distrital	Sub-Distrital	Sector Censitário	Identificação
05	06	07	08

LIMITES
internacional
interestadual
intermunicipal
áreas especiais



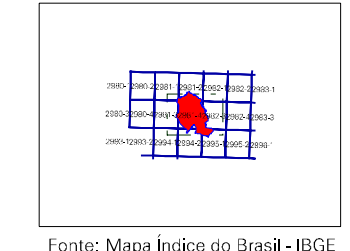
SISTEMA DE PROJEÇÃO UTM
Orizem de quadrante: UTM Equador e Meridiano 57 WGS
Acessões as constantes de 10.000 e 500 km respectivamente
DATUM: IBERIDOUTM (SAD 69)

Este produto integra a coleção de mapas municipais gerados de forma semi-automatizada, a partir da junção das folhas do Mapeamento Sistemático Brasileiro produzidas pelo IBGE, 2005 e atuais, em formato raster e vetor da Malha Municipal Digital do IBGE, com atualização proveniente de diversas fontes, sem tratamento pleno de interpretação e consultado aos elementos cartográficos.

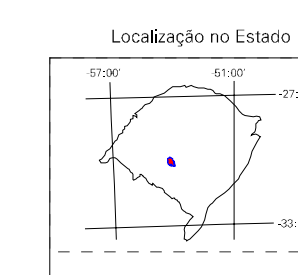
MINISTÉRIO DO PLANEJAMENTO, ORÇAMENTO E GESTÃO
INSTITUTO BRASILEIRO DE GEOGRAFIA E ESTATÍSTICA
A DIRETORIA DE GEOCÓDIGOS elaborou o gráfico de identificação de faturas ou unidades verificadas neste mapa.
Rio de Janeiro, 18 de 11 - Produto da Localidade
Módulo de Identificação - CEP 21.241-051
© 2007 - Todos os direitos reservados

Divisão Político-Administrativa		
GEOCÓDIGO	NOME	
Distrito	Subdistrito	
431697205	SANTA MARGARIDA DO SUL	
431697210	BOLSO	
431697215	CANARINHO	
431697220	CANAS	
431697230	SERRINHA	

Localização do município no Mapeamento Sistemático



Fonte: Mapa Índice do Brasil-IBGE

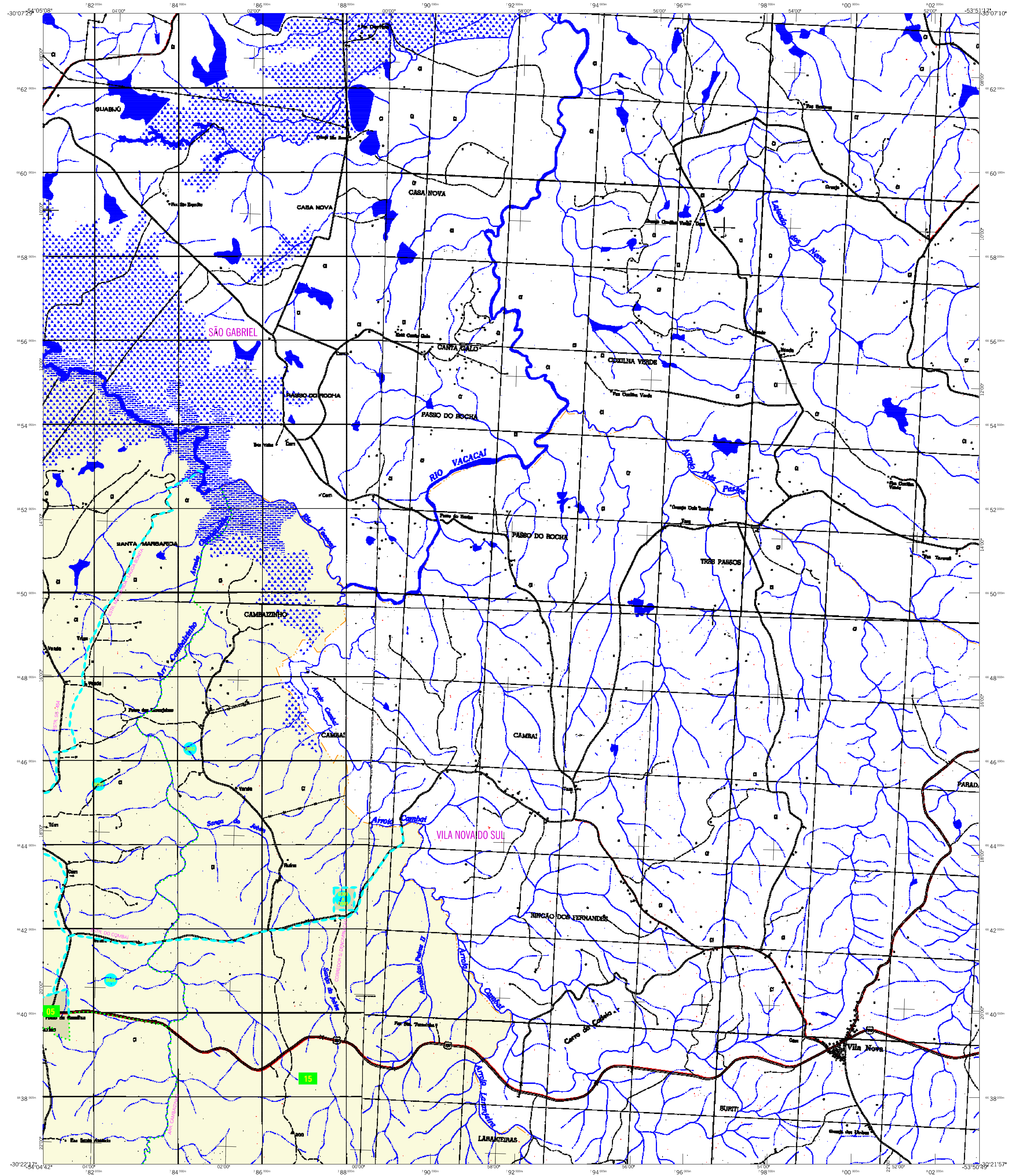


Articulação das Partes do Mapa
2/2
1/1 1/2

ASPECTOS FÍSICOS

Município: SUDOESTE RIO-GRANDENSE	
Microrregião: CAMPANHA CENTRAL	
Altitude da Sede: Área: 853,0 Km ²	
COORDENADAS DA SEDE	
Latitude: -30,339	E: 78022
Longitude: -54,078	N: 065020
MC	57
CHRONOLOGIA	
Malha Territorial	2007
Edição	25-09-2007
Informações relativas à documentação técnica e atualização	
Consultar Meadados	
IMPLEMENTAÇÃO	
Coordenação Técnica: Coordenação de Cartografia	CCAR
Coordenação Formal: Coordenação de Estruturas Territoriais	CETE
Unidades Produtoras: Unidades Estaduais do IBGE	
Elaboração: Centro de Documentação e Disseminação da Informação	
CCDI	

ATUALIZAÇÕES CARTOGRÁFICAS
COR MAGENTA - Levantamentos por GPS e/ou Imagens de Satélites
COR VERDE - Langamento aproximado sem comprovação cartográfica



MAPA MUNICIPAL ESTATÍSTICO

Santa Margarida do Sul-RS

ELEMENTOS PLANIMÉTRICOS

Edificações
Igreja, Escola, Mina
Moinho de vento, Moinho de água
Campo de emergência, Farol
Localidades

Linha transmissora de energia, Cerca
Linha telefônica

Rodovias
auto-estrada
pavimentada
sem pavimentação
caminho carroçável
trilha, caminho e pátada
prefeixo de estrada: federal, estadual

Ferrovias
bitola larga
bitola estreita

CONVENÇÕES CARTOGRÁFICAS

ELEMENTOS ALTIMÉTRICOS

Ponto trigonométrico, Referência de nível
Ponto astronômico, Ponto barométrico
Cota comprovada
Superfície deformada, Área

ELEMENTOS DE HIDROGRAFIA

Curso d'água intermitente
Lago ou lagoa intermitente
Terreno sujeito a inundação, Salina
Brejo ou pântano
Pupa (lugar), Nascente
Rápidos e cataratas grandes
Rápidos e cataratas
Mohe e represa: terra e alvenaria
Ancoradouro, Rio seco ou de aluvião
Relevo rochoso

CONVENÇÕES TEMÁTICAS

Limite: Distrital	Sub-Distrital	Sector Rural	Sector Urbano	Alugamento Rural
05	06	07	08	09

LIMITES

internacional
intermunicipal
intermunicipal
áreas especiais

ASPECTOS FÍSICOS

Microrregião:	SUDESTE RIO-GRANDENSE
Microrregião:	CAMPANHA CENTRAL
Altitude da Sede:	Área: 853,0 Km ²
COORDENADAS DA SEDE	
Latitude: -30,339	E: 78822
Longitude: -54,079	N: 865020
M.C. 57	

CHRONOLOGIA

MALHA TERRITORIAL	2007
EDIÇÃO	25-09-2007
Informações relativas à implementação: Consultar Meadados	

IMPLEMENTAÇÃO

Coordenação Técnica:	Coordenação de Cartografia	CCAR
Coordenação Técnica:	Coordenação de Estruturas Territoriais	CETE
Unidades Produtoras:	Unidades Estaduais do IBGE	
Elaborações:	Centro de Documentação e Disseminação da Informação	CCDI

Escala 1 : 50.000

SISTEMA DE PROJEÇÃO UTM
Orizem da quadrenária UTM: Equador e Meridiano 57 WGS.
Admissões as constantes de 10.000 e 500 km respectivamente
DATUM HORIZONTAL: SAD 69

Este produto integra a coleção de mapas municipais gerados de forma semi-automatizada,
a partir da junção das folhas do Mapeamento Sistemático Brasileiro produzidas pelo
IBGE, 200 e contem, em formato raster ou vetor, os dados do Mapeamento Digital do IBGE,
com atualização proveniente de diversas fontes, sem tratamento plano de
integração e contendo todos os elementos cartográficos.

MINISTÉRIO DO PLANEJAMENTO, ORÇAMENTO E GESTÃO
INSTITUTO BRASILEIRO DE GEOGRAFIA E ESTATÍSTICA
A DIRETORIA DE GEOCÓDIGOS adota as seguintes regras de nomenclatura
de faturas ou unidades verificadas neste mapa:
40 - Brasil 16 071 - Fatura de Local
41 - Rio de Janeiro 1 - CEP 21.241-051
© IBGE - DIREITOS DE REPRODUÇÃO RESERVADOS