

## MAPA MUNICIPAL ESTATÍSTICO

### CONVENÇÕES CARTOGRÁFICAS

**ELEMENTOS PLANIMÉTRICOS**

- Edificações: Igreja, Escola, Mina, Molho de vento, Molho de água, Campo de emergência, Farol, Localidades.
- Linha transmissores de energia, Cerca, Linha telefônica.
- Rodovias: auto-estrada, pavimentação, sem pavimentação, sem pavimentação, caminho carroçável, trilha, caminho e picada, perfil de estrada: federal, estadual.
- Ferrovias: bicoleta larga, bicoleta estreita.

**ELEMENTOS ALTIMÉTRICOS**

- Ponto trigonométrico, Referência de nível, Ponto astronômico, Ponto barométrico, Cota comprovada, Superfície deformada, Areia.

**ELEMENTOS DE HIDROGRAFIA**

- Curso d'água intermitente, Lago ou lagoa intermitente, Terreno sujeito a inundação, Safra, Brejo ou pântano, Poço (água), Nascente, Rápidos e cataratas grandes, Rápidos e cataratas, Rocha submersa e a descoberto, Mofo e represa: terra e alvenário, Ancoradouro, Rio seco ou de alívio, Recife rochoso.

**ATUALIZAÇÕES CARTOGRÁFICAS**

COR MAGENTA - Levantamentos por GPS e/ou Imagens de Satélites  
COR VERDE - Lançamento aproximado sem comprovação cartográfica

**CONVENÇÕES TEMÁTICAS**

Identificação	Sector Rural	Sector Urbano	Agglomerado Rural
05	06	07	08

**LIMITES**

- internacional
- intermunicipal
- intermunicipal
- áreas especiais

**SISTEMA DE PROJEÇÃO UTM**

Origem da projeção: Equador e Meridiano 51 WIG.  
Acordadas as constantes de 10.000 e 500 km respectivamente.  
DATUM HORIZONTAL: SAD 69

Este produto integra a coleção de mapas municipais gerados de forma semi-automatizada a partir do trabalho das folhas de Mapeamento Sistemático Brasileiro produzidas pelo IBGE, DSG e outros, em formato raster e/ou vetorial e da Malha Municipal Digital do IBGE, com atualização proveniente das diversas fontes, sem tratamento plano de integração e composição dos elementos cartográficos.

MINISTÉRIO DO PLANEJAMENTO, ORÇAMENTO E GESTÃO  
INSTITUTO BRASILEIRO DE GEOGRAFIA E ESTATÍSTICA  
A DIRETORIA DE RECURSOS TÉCNICOS e a GERÊNCIA DE COMUNICAÇÃO DE DADOS e ORÇAMENTOS verificadas neste mapa.  
At. Brasil 19.011 - Praça do Lucão  
Rio de Janeiro-RJ - CEP 21.241-051  
©IBGE - Todos os direitos reservados

**Divisão Político-Administrativa**

GEOCÓDIGO	NOME
43173010	SANTA VITÓRIA DO PALMAR
431730107	ARVORE SO
431730109	ATAÍVICO
431730115	CURRAL ALTO
431730120	MIRIM
431730130	TAPI

**Localização do município no Mapeamento Sistemático**

**Localização no Estado**

**Articulação das Partes do Mapa**

3/1	3/2
2/1	2/2
1/1	1/2

**ASPECTOS FÍSICOS**

Malha Territorial: SUICITE RIO-GRANDENSE  
Tipo: LITORAL LAGUNAR

Altitude da Sede: Área: 5745,2 km<sup>2</sup>

Coordenadas da Sede: COORDENADAS DO SEDE

Latitude: -33,519 E: 280070  
Longitude: -53,368 N: 6288950

MC: 51

**CRONOLOGIA**

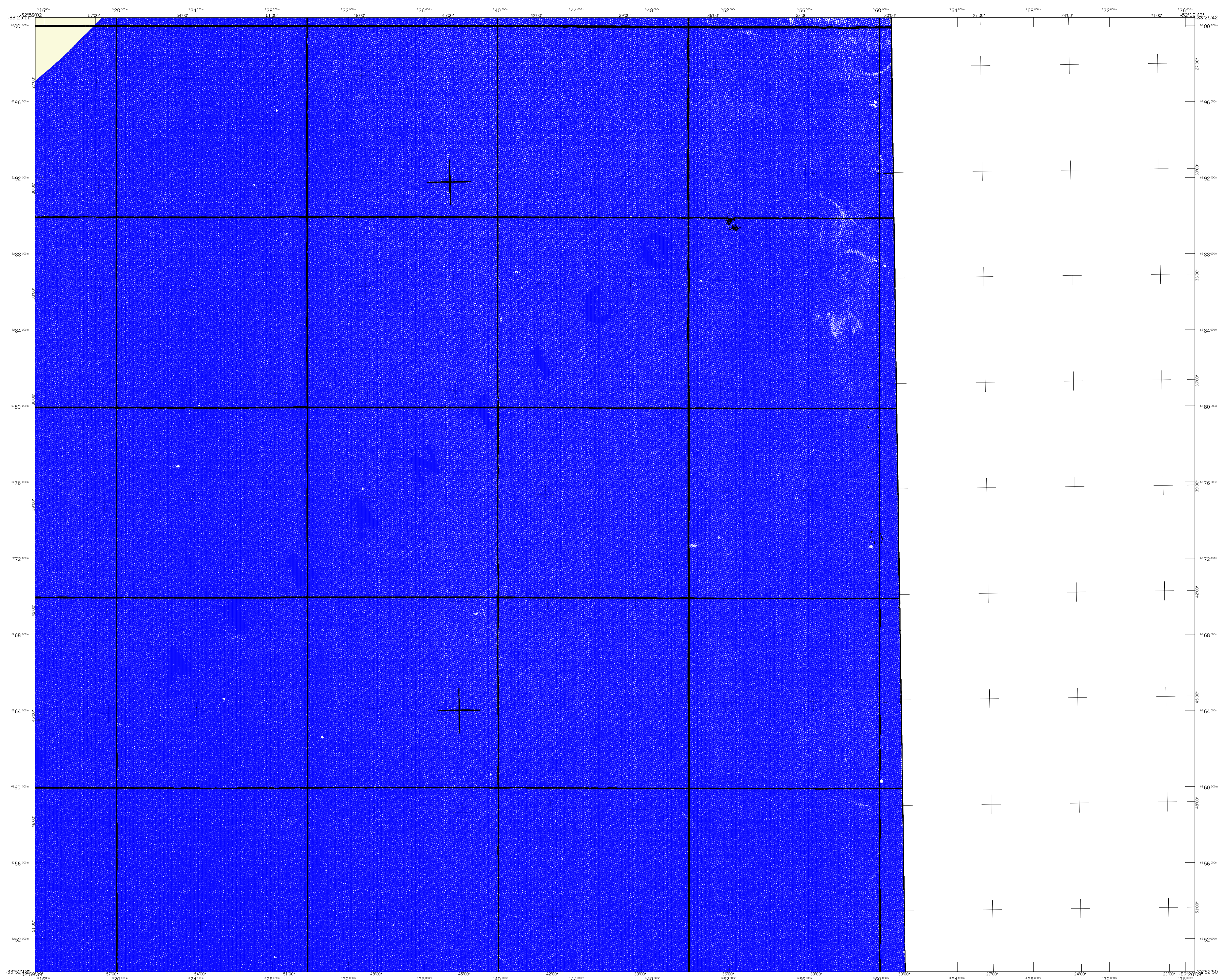
Malha Territorial: 2007  
Edição: 25-09-2007  
Informações técnicas e documentação: Consultar Metadados

**IMPLEMENTAÇÃO**

Coordenação Técnica: Coordenação de Cartografia CCAR  
Coordenação Temática: Coordenação de Estruturas Territoriais CETE  
Unidades Produtoras: Unidades Estruturais do IBGE  
Revisão: Centro de Documentação e Disseminação da Informação CDDI

Santa Vitória do Palmar-RS





## MAPA MUNICIPAL ESTATÍSTICO

Santa Vitória do Palmar-RS

### CONVENÇÕES CARTOGRÁFICAS

**ELEMENTOS PLANIMÉTRICOS**

Edificações  
Igreja, Escola, Mina  
Moinho de vento, Moinho de água  
Campo de emergência, Farol  
Localidades

Linha transmissora de energia, Cerca  
Linha telefônica

Rodovias  
auto-estrada  
pavimentada  
sem pavimentação  
sem pavimentação  
caminho carroçável  
trilha, caminho e picada  
perfilso de estrada: federal, estadual

Ferrovias  
bicoleta larga  
bicoleta estreita

**ELEMENTOS ALTIMÉTRICOS**

Ponto trigonométrico, Referência de nível  
Ponto astronômico, Ponto barométrico  
Cota comprovada  
Superfície deformada, Areia

**ELEMENTOS DE HIDROGRAFIA**

Curso d'água intermitente  
Lago ou lagoa intermitente  
Terreno sujeito a inundação, Safina  
Brejo ou pântano  
Poço (água), Nascente  
Rápidos e cataratas grandes  
Rápidos e cataratas  
Rocha submersa e a descoberto  
Mofole e represa: terra e alvenaria  
Ancoradouro, Rio seco ou de alívio  
Recife rochoso

**ATUALIZAÇÕES CARTOGRÁFICAS**

COR MAGENTA - Levantamentos por GPS e/ou Imagens de Satélites  
COR VERDE - Lançamento aproximado sem comprovação cartográfica

**Convenções Temáticas**

Límites: Distrital  
Sub-Distrital  
Setor Conselheiro

Identificação

Distrito	Sub-Distrito	Sector Rural	Sector Urbano Aglomerado Rural
05	06	07	08

**LIMITES**

internacional  
interestadual  
intermunicipal  
áreas especiais

Escala 1 : 100.000

SISTEMA DE PROJEÇÃO UTM  
Origem da quilometragem UTM: Equador e Meridiano 51 WIG.  
Acordada as constantes de 10.000 e 500 km respectivamente  
DATUM HORIZONTAL: SAD 69

Este produto integra a coleção de mapas municipais gerados de forma semi-automatizada a partir do vínculo das folhas de Mapeamento Sistemático produzidas pelo IBGE, DSG e outros, em formato raster e/ou vetorial e da Malha Municipal Digital do IBGE, com equalização proveniente de diversas fontes, sem tratamento planimétrico, integração e complexação dos elementos cartográficos.

MINISTÉRIO DO PLANEJAMENTO, ORÇAMENTO E GESTÃO  
INSTITUTO BRASILEIRO DE GEOGRAFIA E ESTATÍSTICA  
A DIRETORIA DE RECURSOS SÓCIO-ESPaciais gerencia a comunicação de fatos ou orientações verificadas neste mapa.  
AV. Brasil, 19.071 - Plano de Lacerda  
Rio de Janeiro-RJ - CEP 21.241-051  
©IBGE - Todos os direitos reservados

Divisão Político-Administrativa

GEOCÓDIGO	NOME
Distrito	Sub-Distrito
431730105	SANTA VITÓRIA DO PALMAR
431730107	ARVORE SO
431730109	ATLANTICO
431730115	CURRAL ALTO
431730120	MIRAV
431730130	TRAV

Localização do município no Mapeamento Sistemático

Fonte: Mapa Índice do Brasil - IBGE

Localização no Estado

Articulação das Partes do Mapa

3/1	3/2
2/1	2/2
1/1	1/2

**ASPECTOS FÍSICOS**

Mesorregião: SUDESTE RIO-GRANDENSE  
Município: SANTA VITÓRIA DO PALMAR  
LITORAL LAGUNAR

Altitude da Sede: Área: 5745,2 km<sup>2</sup>  
COORDENADAS DA SEDE

Latitude: -33,519 E: 280070  
Longitude: -52,368 N: 6288950  
MC 51

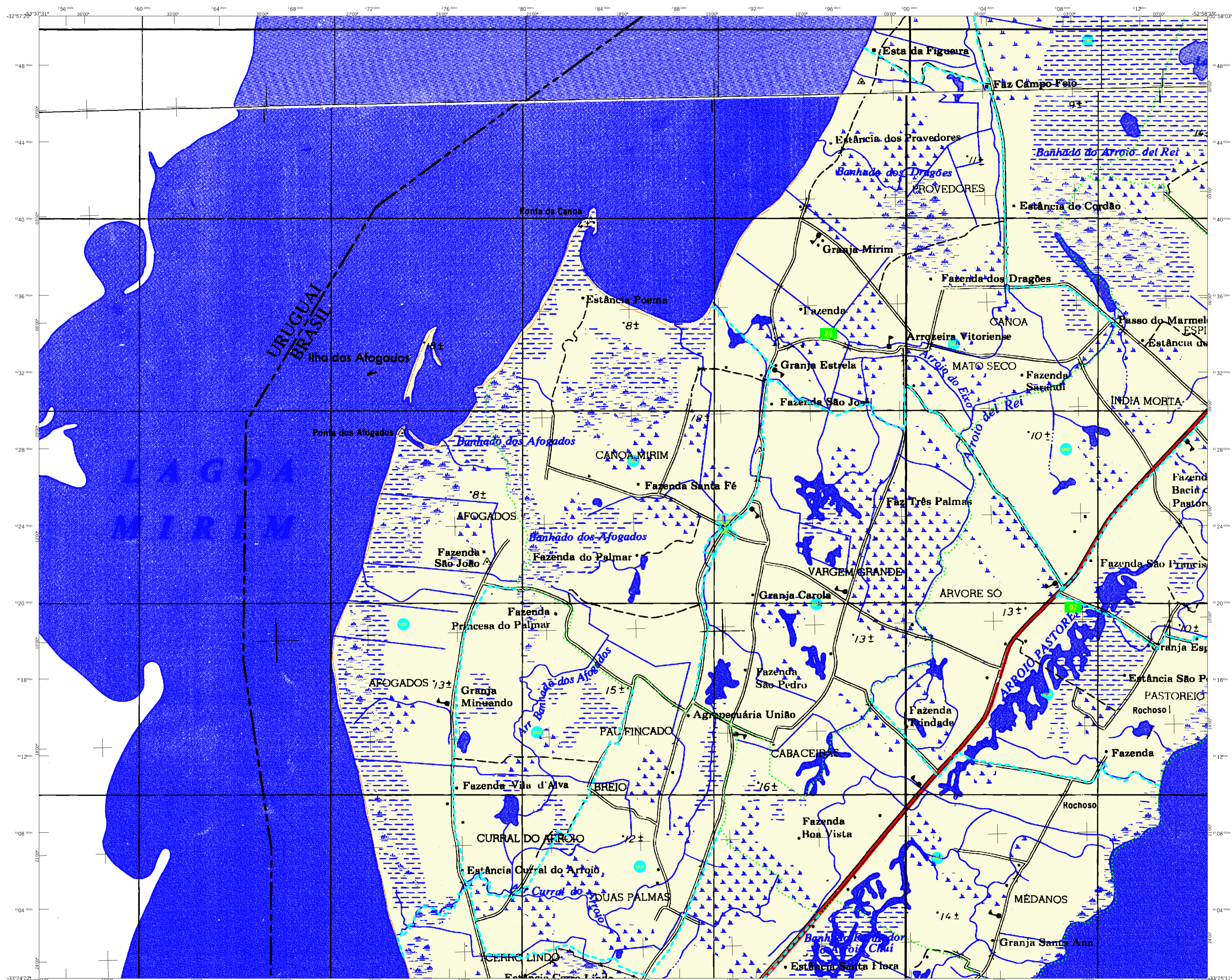
**CRONOLOGIA**

MALHA TERRITORIAL: 2007  
EDIÇÃO: 25-08-2007  
Informações relativas a documentação histórica consultar Metadados

**IMPLEMENTAÇÃO**

Coordenação Técnica: CCAR  
Coordenação de Cartografia  
Coordenação Temática: CETE  
Coordenação de Estruturas Territoriais  
Unidades Produtoras: Unidades Estruturais do IBGE  
Revisão: Centro de Documentação e Disseminação da Informação  
CDDI





### CONVENÇÕES CARTOGRÁFICAS

- ELEMENTOS PLANIMÉTRICOS**
- Edificações: Igreja, Escola, Mina, Molho de vento, Molho de água, Campo de emergência, Farol, Localidades.
  - Linha transmissora de energia, Cerca, Linha telefônica.
  - Rodovias: auto-estrada, pavimentada, sem pavimentação, sem pavimentação, caminho carroçável, trilha, caminho e picada, perfil de estrada: federal, estadual.
  - Ferrovias: bico de sapato, bico de sapato, bico de sapato.
- ELEMENTOS ALTIMÉTRICOS**
- Ponto trigonométrico, Referência de nível, Ponto astronômico, Ponto barométrico, Cota comprovada, Superfície deformada, Área.
- ELEMENTOS DE HIDROGRAFIA**
- Curso d'água intermitente, Lago ou lagoa intermitente, Terreno sujeito a inundação, Safra, Brejo ou pântano, Poço (água), Nascente, Rápidos e cachoeiras grandes, Rápidos e cachoeiras, Riacha submersa e a descoberto, Molhe e represa: terra e alvenaria, Arcoadura, Rio seco ou de alívio, Recife rochoso.
- LIMITES**
- internacional, interestadual, intermunicipal, áreas especiais.

### MAPA MUNICIPAL ESTATÍSTICO

Escala 1 : 100.000

SISTEMA DE PROJEÇÃO UTM  
Origem da subprojeção UTM: Equador e Meridiano 51° WIG.  
Acordadas as constantes de 10.000 e 500 m respectivamente.  
DATUM HORIZONTAL: SAD 69

Este produto integra a coleção de mapas municipais gerados de forma semi-automatizada a partir do banco de dados do Mapeamento Sistemático Brasileiro produzido pelo IBGE. DSO e outros, em formato raster e/ou vetorial e da Malha Municipal Digital do IBGE, com atualização proveniente de diversas fontes, sem tratamento planimétrico.

MINISTÉRIO DO PLANEJAMENTO, ORÇAMENTO E GESTÃO  
INSTITUTO BRASILEIRO DE GEOGRAFIA E ESTATÍSTICA  
A DIRETORIA DE RECURSOS ESPaciaIS e GEFISIA DA COMARCAÇÃO DE DADOS E ORÇAMENTOS VERIFICADOS neste mapa.  
Rio de Janeiro-RJ - CEP 21.241-051  
©IBGE - todos os direitos reservados

### Santa Vitória do Palmar-RS

Divisão Político-Administrativa	
GEOCÓDIGO	NOME
43173010	SANTA VITÓRIA DO PALMAR
431730107	ARVORE SO
431730108	ATILAVICO
431730115	CURRAL ALTO
431730120	MIRIM
431730130	TRAVE

Localização do município no Mapeamento Sistemático

Localização no Estado

Articulação das Partes do Mapa

3/1	3/2
2/2	2/2
1/1	1/2

**ASPECTOS FÍSICOS**

Mesorregião: SUDESTE RIO-GRANDENSE  
Região: LITORAL LAGUNAR  
Altitude da Sede: Área: 5745,2 km<sup>2</sup>  
Coordenadas da Sede: COORDENADAS DA SEDE  
Latitude: -33,519 E: 280070  
Longitude: -53,368 N: 628950  
MC: 51

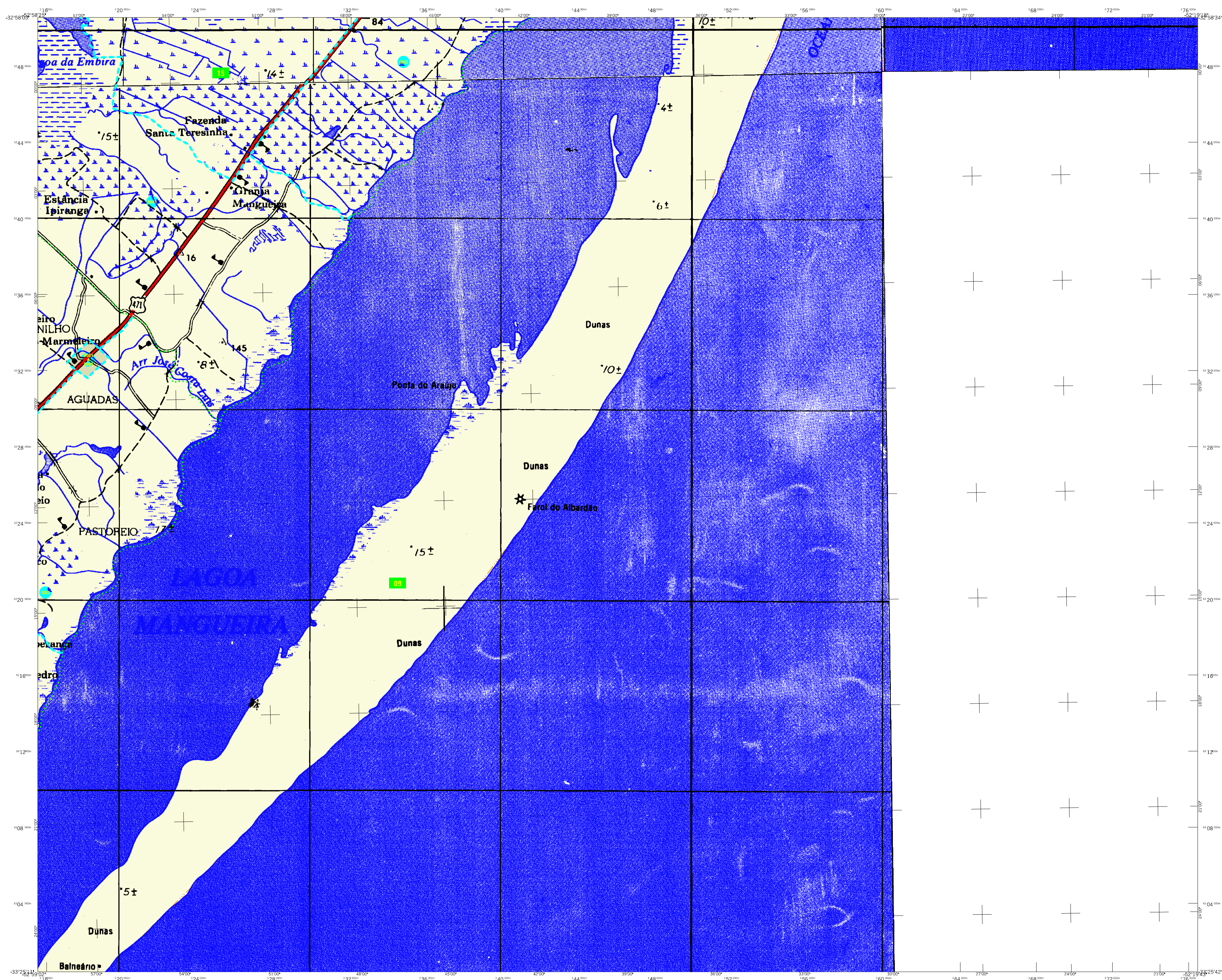
**CRONOLOGIA**

MALHA TERRITORIAL: 2007  
EDIÇÃO: 25-09-2007  
Informações técnicas e documentação históricas e atualizações: Consultar Metadados

**IMPLEMENTAÇÃO**

Coordenação Técnica: COAR  
Coordenação de Cartografia: COAR  
Coordenação Temática: COAR  
Coordenação de Estruturas Territoriais: CETE  
Unidades Produtoras: Unidades Estaduais do IBGE  
Distribuição: Centro de Documentação e Disseminação da Informação (CDDI)





### CONVENÇÕES CARTOGRÁFICAS

ELEMENTOS PLANIMÉTRICOS		ELEMENTOS ALTIMÉTRICOS	
Edificações	Ícone de edifício	Ponto trigonométrico. Referência de nível	Ícone de ponto trigonométrico
Molho de vento. Molho de água	Ícone de molho	Ponto astronômico. Ponto barométrico	Ícone de ponto astronômico
Campo de emergência. Farol	Ícone de campo de emergência	Cota comprovada	Ícone de cota comprovada
Localidades	Ícone de localidade	Superfície deformada. Areia	Ícone de superfície deformada
Linha transmissora de energia. Cerca	Ícone de linha transmissora	<b>ELEMENTOS DE HIDROGRAFIA</b>	
Linha telefônica	Ícone de linha telefônica	Curso d'água intermitente	Ícone de curso d'água intermitente
Rodovias	Ícone de rodovia	Lago ou lagoa intermitente	Ícone de lago ou lagoa intermitente
auto-estrada	Ícone de auto-estrada	Terreno sujeito a inundação. Safra	Ícone de terreno sujeito a inundação
pavimentada	Ícone de rodovia pavimentada	Brejo ou pantano	Ícone de brejo ou pantano
sem pavimentação	Ícone de rodovia sem pavimentação	Poço (água). Nascente	Ícone de poço ou nascente
sem pavimentação	Ícone de rodovia sem pavimentação	Rápidos e cataras grandes	Ícone de rápidos e cataras
caminho carroçável	Ícone de caminho carroçável	Rápidos e cataras pequenas	Ícone de rápidos e cataras pequenas
trilha, caminho e picada	Ícone de trilha	Rocha submersa e a descoberto	Ícone de rocha submersa
perfilho de estrada: federal, estadual	Ícone de perfilho de estrada	Molhe e represa: terra e alvenaria	Ícone de molhe e represa
Ferrovias	Ícone de ferrovia	Ancoradouro. Rio seco ou de alívio	Ícone de ancoradouro
bicicla larga	Ícone de bicicleta larga	Recife rochoso	Ícone de recife rochoso
bicicla estreita	Ícone de bicicleta estreita		

### MAPA MUNICIPAL ESTATÍSTICO

Escala 1 : 100.000

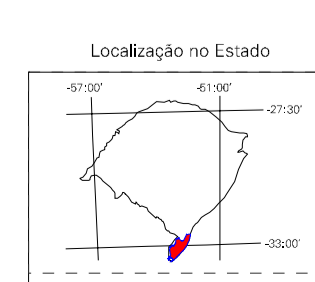
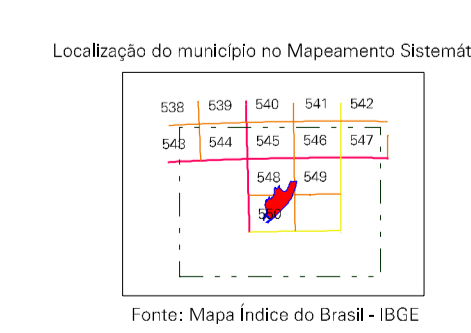
SISTEMA DE PROJEÇÃO UTM  
Origem da submersemagem UTM: Equador e Meridiano 51 WGr.  
Acrescidas as constantes de 10.000 e 500 km respectivamente.  
DATUM HORIZONTAL: SAD 69

Este produto integra a coleção de mapas municipais gerados de forma semi-automatizada a partir do banco de dados do Mapeamento Sistemático Brasileiro produzido pelo IBGE. DSO e outros, em formato raster e/ou vetorial e da Malha Municipal Digital do IBGE, com atualização proveniente de diversas fontes, sem tratamento planimétrico. Integração e composição dos elementos cartográficos.

MINISTÉRIO DO PLANEJAMENTO, ORÇAMENTO E GESTÃO  
INSTITUTO BRASILEIRO DE GEOGRAFIA E ESTATÍSTICA  
A DIRETORIA DE RECURSOS ESPaciaIS e GEFERÊNCIA DE COMUNICAÇÃO DE DADOS E ORÇAMENTOS mantém este mapa.  
AV. Brasil, 19.071 - Plano de Lúcio  
Rio de Janeiro-RJ - CEP 21.241-051  
©IBGE - Todos os direitos reservados

### Santa Vitória do Palmar-RS

GEOCÓDIGO		NOME	
Distrito	Sub-distrito		
431730105		SANTA VITÓRIA DO PALMAR	
431730107		ARVORE SO	
431730109		ATAÍVICO	
431730115		CURRAL ALTO	
431730120		MIRAV	
431730130		TAPY	



Articulação das Partes de Mapa

3/1	3/2
2/1	2/2
1/1	1/2

ASPECTOS FÍSICOS	
Mesorregião:	SULDESTE RIO-GRANDENSE
IBGE/Região:	LITORAL LAGUNAR
Altitude da Sede:	Área: 5745,2 km <sup>2</sup>
Coordenadas da Sede:	MC
Latitude: -33,519	E: 280070
Longitude: -53,368	N: 6288950
	51

CRONOLOGIA	
MALHA TERRITORIAL	2007
EDIÇÃO	25-09-2007
Informações técnicas e documentação históricas e atualizações	Consultar Metadados

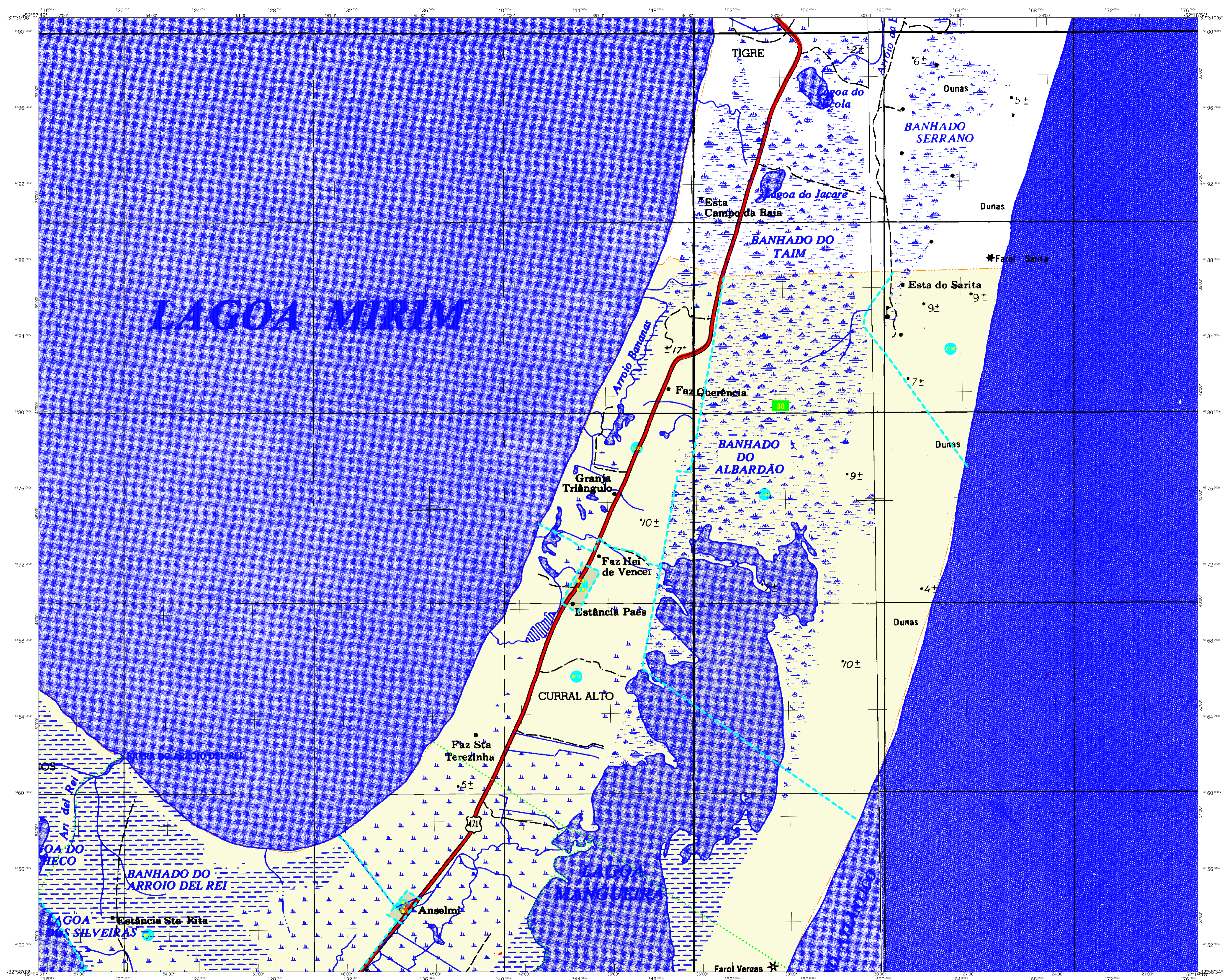
  

IMPLEMENTAÇÃO	
Coordenação Técnica:	CCAR
Coordenação de Cartografia:	
Coordenação Temática:	CETE
Coordenação de Estruturas Territoriais:	
Unidades Produtoras:	Unidades Estaduais do IBGE
Revisão:	Centro de Documentação e Disseminação da Informação (CDDI)









## MAPA MUNICIPAL ESTATÍSTICO

Santa Vitória do Palmar-RS

### CONVENÇÕES CARTOGRÁFICAS

**ELEMENTOS PLANIMÉTRICOS**

Edificações: Igreja, Escola, Mina, Molho de vento, Molho de água, Campo de emergência, Farol, Localidades.

Linha transmissora de energia, Cerca, Linha telefônica.

Rodovias: auto-estrada pavimentada, sem pavimentação, sem pavimentação, caminho carroçável, trilha, caminho e picada, perfil de estrada: federal, estadual.

Ferrovias: bico larga, bico estreito.

**ELEMENTOS ALTIMÉTRICOS**

Ponto trigonométrico, Referência de nível, Ponto astronômico, Ponto barométrico, Cota comprovada, Superfície deformada, Areia.

**ELEMENTOS DE HIDROGRAFIA**

Curso d'água intermitente, Lago ou lagoa intermitente, Terreno sujeito a inundação, Safra, Brejo ou pântano, Poço (água), Nascente, Rápidos e cachoeiras grandes, Rápidos e cachoeiras, Rocha submersa e a descoberto, Molhe e represa: terra e alvenaria, Ancoradouro, Rio seco ou de alívio, Recife rochoso.

**LIMITES**

internacional, interestadual, intermunicipal, áreas especiais.

**CONVENÇÕES TEMÁTICAS**

Identificação: Distrito (05), Sub-Distrito (06), Setor Rural (07), Setor Urbano Aglomerado Rural (08).

**ATUALIZAÇÕES CARTOGRÁFICAS**

COR MAGENTA - Levantamentos por GPS e/ou Imagens de Satélites  
COR VERDE - Lançamento aproximado sem comprovação cartográfica

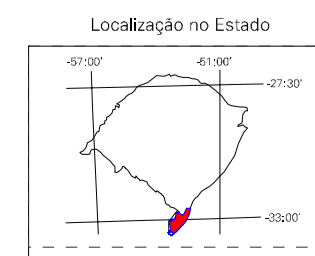
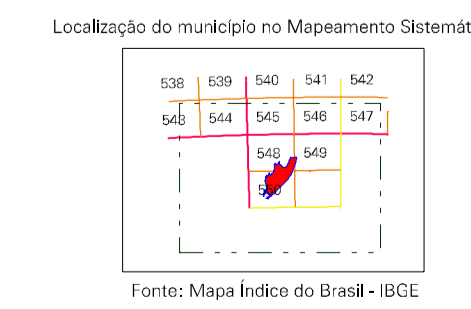
Escala 1 : 100.000

SISTEMA DE PROJEÇÃO UTM  
Origem da quilometragem UTM: Equador e Meridiano 51° WGr.  
Acordadas as constantes de 10.000 e 500 km respectivamente.  
DATUM HORIZONTAL: SAD 69

Este produto integra a coleção de mapas municipais gerados de forma semi-automatizada a partir do trabalho das folhas de Mapeamento Sistemático Brasileiro produzidas pelo IBGE, DSG e outros, em formato raster e/ou vetorial e da Malha Municipal Digital do IBGE, com atualização proveniente de diversas fontes, sem instrumento planimétrico. Integração e composição dos elementos cartográficos.

MINISTÉRIO DO PLANEJAMENTO, ORÇAMENTO E GESTÃO  
INSTITUTO BRASILEIRO DE GEOGRAFIA E ESTATÍSTICA  
A DIRETORIA DE RECORDEMS opera a gerência de comunicação de fatos ou orientações verificadas neste mapa.  
AV. Brasil 19.075 - Funchal de Lages  
Rio de Janeiro-RJ - CEP 21.241-051  
©IBGE - todos os direitos reservados

GEOCÓDIGO		NOME	
Distrito	Sub-distrito		
431730105		SANTA VITÓRIA DO PALMAR	
431730107		ARVORE SO	
431730109		ARILAVICO	
431730115		CURRAL ALTO	
431730150		MIRIM	
431730119		TIGRE	



Articulação das Partes do Mapa

3/1	3/2
2/1	2/2
1/1	1/2

**ASPECTOS FÍSICOS**

Mesorregião: SUCESSO RIO-GRANDENSE  
Município: SANTA VITÓRIA DO PALMAR  
Localidade: LITORAL LAGUNAR

Altitude da Sede: Área: 5745,2 km²  
COORDENADAS DA SEDE  
Latitude: -33,519 E: 280070  
Longitude: -53,368 N: 6288950  
MC: 51

**CRONOLOGIA**

Malha Territorial: 2007  
Edição: 25-09-2007  
Informações relativas a documentação histórica e atualizações: Consultar Metadados

**IMPLEMENTAÇÃO**

Coordenação Técnica: Coordenação de Cartografia CCAR  
Coordenação Temática: Coordenação de Estruturas Territoriais CETE  
Unidades Produtoras: Unidades Estatísticas do IBGE  
Distribuição: Centro de Documentação e Disseminação da Informação CDDI