

MAPA MUNICIPAL ESTATÍSTICO

Santana da Boa Vista-RS

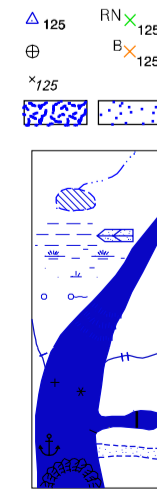
ELEMENTOS PLANIMÉTRICOS

- Edificações**
Igreja, Escola, Mina
Moinho de vento, Mina
Campo de emergência, Fábrica
Localidades
- Linha transmissora de energia, Cerca**
Linha telefônica
- Rodovias**
auto-estrada pavimentada
sem pavimentação
caminho carroçável
trilha, caminho e picada
prefixo de estrada: federal, estadual
- Ferrovias**
bitola larga
bitola estreita

CONVENÇÕES CARTOGRÁFICAS

ELEMENTOS ALTIMÉTRICOS

- Ponto trigonométrico, Referência de nível
Ponto astronômico, Ponto barométrico
Cota comprovada
Superfície deformada, Área
- ELEMENTOS DE HIDROGRAFIA**
Curso d'água intermitente
Lago ou lagoa intermitente
Terreno sujeito a inundação, Saffa
Poço ou pântano
Peço (água), Nascente
Rápidos e cataratas grandes
Rápidos e cataratas
Rocha submersa e a descoberto
Mohe e represa; terra e silvenaria
Ancoradouro, Rio seco ou de aluvão
Relevo rochoso



Convenções Temáticas

Límites: Distrital			
Sub-Distrital			
Setor Censitário			
Identificação			
Distrito	Sub-Distrito	Setor Rural	Setor Urbano Aglomerado Rural
05	06	07	08

LIMITES
internacional
interestadual
intermunicipal
áreas especiais

Escala 1 : 100.000

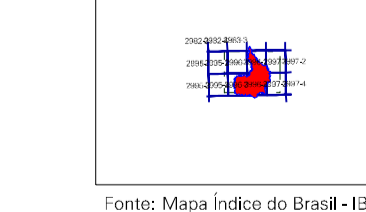
SISTEMA DE PROJEÇÃO UTM
Origem da quadriculagem UTM: Equador e Meridiano 51 WGD.
Acréscimos as constantes de 10.000 e 500 Km respectivamente
DATUM HORIZONTAL: SAD 69
Este produto integra a coleção de mapas municipais gerados de forma semi-automatizada, a partir da junção das folhas do Mapeamento Sistemático Brasileiro produzido pelo IBGE, DSI e outras, em formato raster e/ou vetorial e do Mapa Municipal Digital do IBGE, com atualização proveniente de diversas fontes, sem tratamento pleno de integração e completude dos elementos cartográficos.

MINISTÉRIO DO PLANEJAMENTO, ORÇAMENTO E GESTÃO
INSTITUTO BRASILEIRO DE GEOGRAFIA E ESTATÍSTICA
A DIRETORIA DE GEOCIÊNCIAS agrícolas e gerencia a comunicação de falhas ou omissões verificadas neste mapa.
Av. Brasil, 15.071 - Parada de Lucas
Rio de Janeiro - RJ - CEP 21.241-4611
© 2007 - DIREITOS DE REPRODUÇÃO RESERVADOS

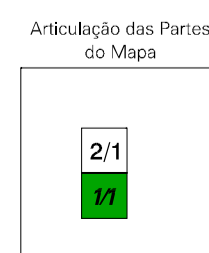
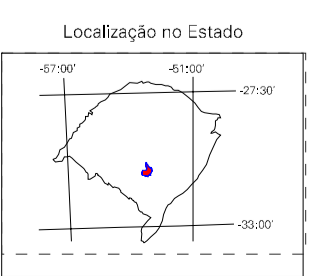
Divisão Político-Administrativa

GEOCÓDIGO	Subdistrito	NOME
431700405		SANTANA DA BOA VISTA

Localização do município no Mapeamento Sistemático



Fonte: Mapa Índice do Brasil - IBGE



ASPECTOS FÍSICOS

Mesorregião: SUDESTE RIO-GRANDENSE
Microrregião: SERRAS DE SUDESTE

Altitude da Sede: Área: 1421,0 Km²

COORDENADAS DA SEDE

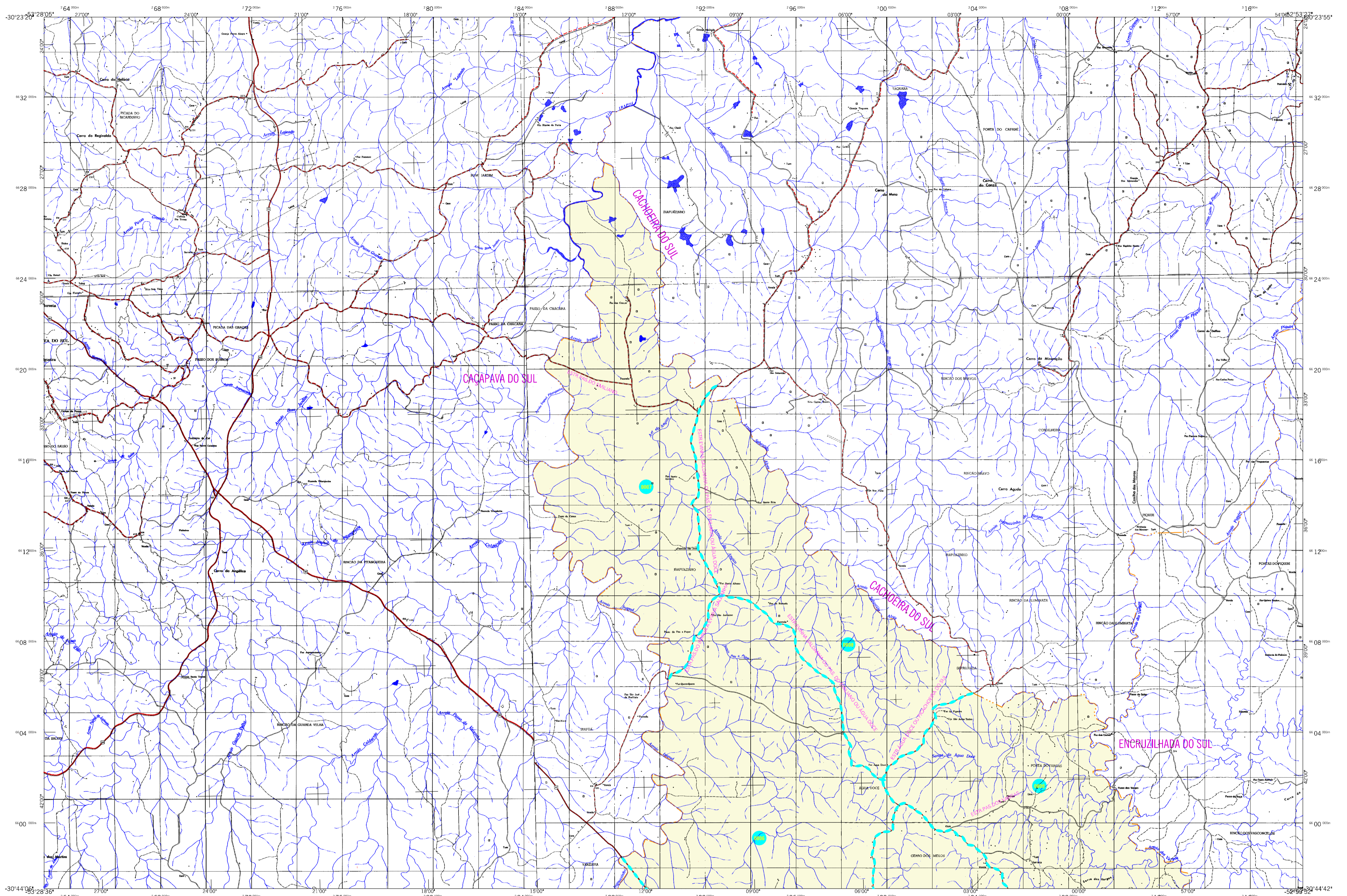
Latitude: -30,872	E: 29797	MC
Longitude: -53,115	N: 6562656	51

CRONOLOGIA

MALHA TERRITORIAL	2007
EDIÇÃO	25-09-2007
Informações relativas à documentação básica e atualização	Consultar Metadados

IMPLEMENTAÇÃO

Coordenação Técnica:	CCAR
Coordenação de Cartografia:	CCAR
Coordenação de Estruturas Territoriais:	CETE
Unidades Produtoras:	Unidades Especiais do IBGE
Disseminação:	Centro de Documentação e Disseminação da Informação (CDDI)



MAPA MUNICIPAL ESTATÍSTICO

Santana da Boa Vista-RS

ELEMENTOS PLANIMÉTRICOS

- Edificações**
Igreja, Escola, Mina
Moinho de vento, Moinho de água
Campo de emergência, Fábrica
Localidades
- Linha transmissora de energia, Cerca**
Linha telefônica
- Rodovias**
auto-estrada pavimentada
sem pavimentação
caminho carroçável
trilha, caminho e picada
prefixo de estrada: federal, estadual
- Ferrovias**
bitola larga
bitola estreita

CONVENÇÕES CARTOGRÁFICAS

- ELEMENTOS ALTIMÉTRICOS**
Ponto trigonométrico, Referência de nível
Ponto astronômico, Ponto barométrico
Cota comprovada
Superfície deformada, Área

- ELEMENTOS DE HIDROGRAFIA**
Curso d'água intermitente
Lago ou lagoa intermitente
Terreno sujeito a inundação, Saffa
Poço ou pântano
Bejo (água), Nascente
Rápidos e cachoeiras grandes
Rápidos e cachoeiras
Rocha submersa e a descoberto
Mohe e represa; terra e silvenaria
Ancoradouro, Rio seco ou de alúvio
Recife rochoso

Convenções Temáticas

Limites: Distrital	Sub-Distrital	Sector Consistório
Distrito	Sub-Distrito	Sector Rural
		Sector Urbano
		Agglomerado Rural

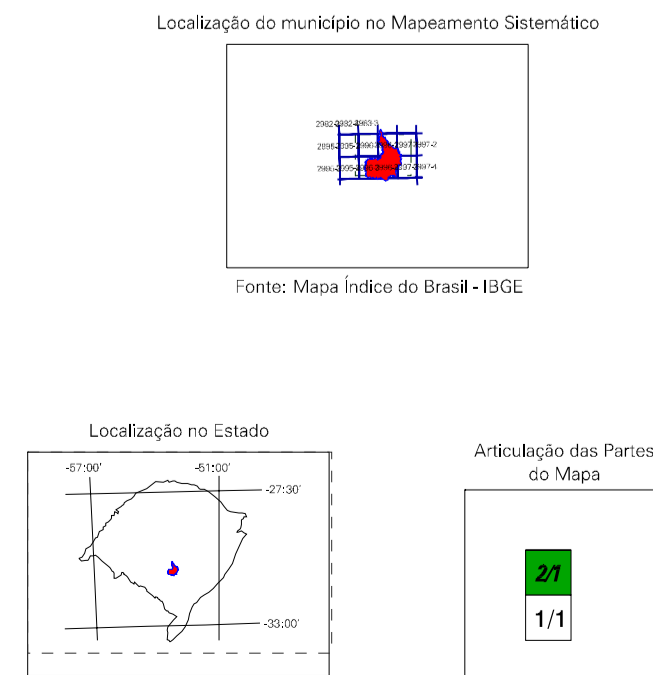
- LIMITES**
- internacional
 - estadual
 - intermunicipal
 - áreas especiais

Escala 1 : 100.000

SISTEMA DE PROJEÇÃO UTM
Origem da equinocciação UTM: Equador e Meridiano 51 WGD.
Acréscimos constantes de 10.000 e 500 Km respectivamente
DATUM HORIZONTAL: SAD 69
Este produto integra a coleção de mapas municipais gerados de forma semi-automatizada,
a partir da junção das folhas do Mapeamento Sistemático Brasileiro produzido pelo
IBGE, DSE e outras, em formato raster e/ou vetorial e da Malha Municipal Digital do IBGE,
com atualização proveniente de diversas fontes, sem tratamento pleno de
integração e conclusão dos elementos cartográficos.

MINISTÉRIO DO PLANEJAMENTO, ORÇAMENTO E GESTÃO
INSTITUTO BRASILEIRO DE GEOGRAFIA E ESTATÍSTICA
A DIRETORIA DE GEOCIÊNCIAS agrada a gerência da comunicação
de falhas ou omissões verificadas neste mapa.
Av. Brasil, 15.071 - Parada de Lucas
Rio de Janeiro - RJ - CEP 21.241-4611
© 2007 - IMPRESSO EM REPRODUÇÃO RESERVADOS

Divisão Político-Administrativa	
GEOCÓDIGO	NOME
431700405	SANTANA DA BOA VISTA



ASPECTOS FÍSICOS

Mesorregião: SUDESTE RIO-GRANDENSE
Microrregião: SERRAS DE SUDESTE

Altitude da Sede: Área: 1421,0 Km²

COORDENADAS DA SEDE

Latitude: -30,872	Longitude: -52,115
E: 29779	N: 6582656
M: 51	

CRONOLOGIA

MALHA TERRITORIAL	2007
EDIÇÃO	25-09-2007
Informações relativas a documentação básica e atualização Consultar Metadados	

IMPLEMENTAÇÃO

Coordenação Técnica:	CCAR
Coordenação de Estruturas Territoriais:	CETE
Unidades Produtoras:	Unidades Especiais do IBGE
Disseminação:	Centro de Documentação e Disseminação da Informação (CDDI)