

CONVENÇÕES CARTOGRÁFICAS

Elementos cartográficos including:
- Tipos Planimétricos: Pontos trigonométricos, referências de nível, etc.
- Elementos Altimétricos: Pontos trigonométricos, pontos barométricos, etc.
- Elementos de Hidrografia: Cursos d'água, lagoas, etc.
- Símbolos: Símbolos para pontos, curvas, etc.
- Linhas e Símbolos: Linhas de contorno, limites internacionais, etc.
- Atualizações Cartográficas: Lançamentos por GPS, lançamentos sem correção cartográfica.

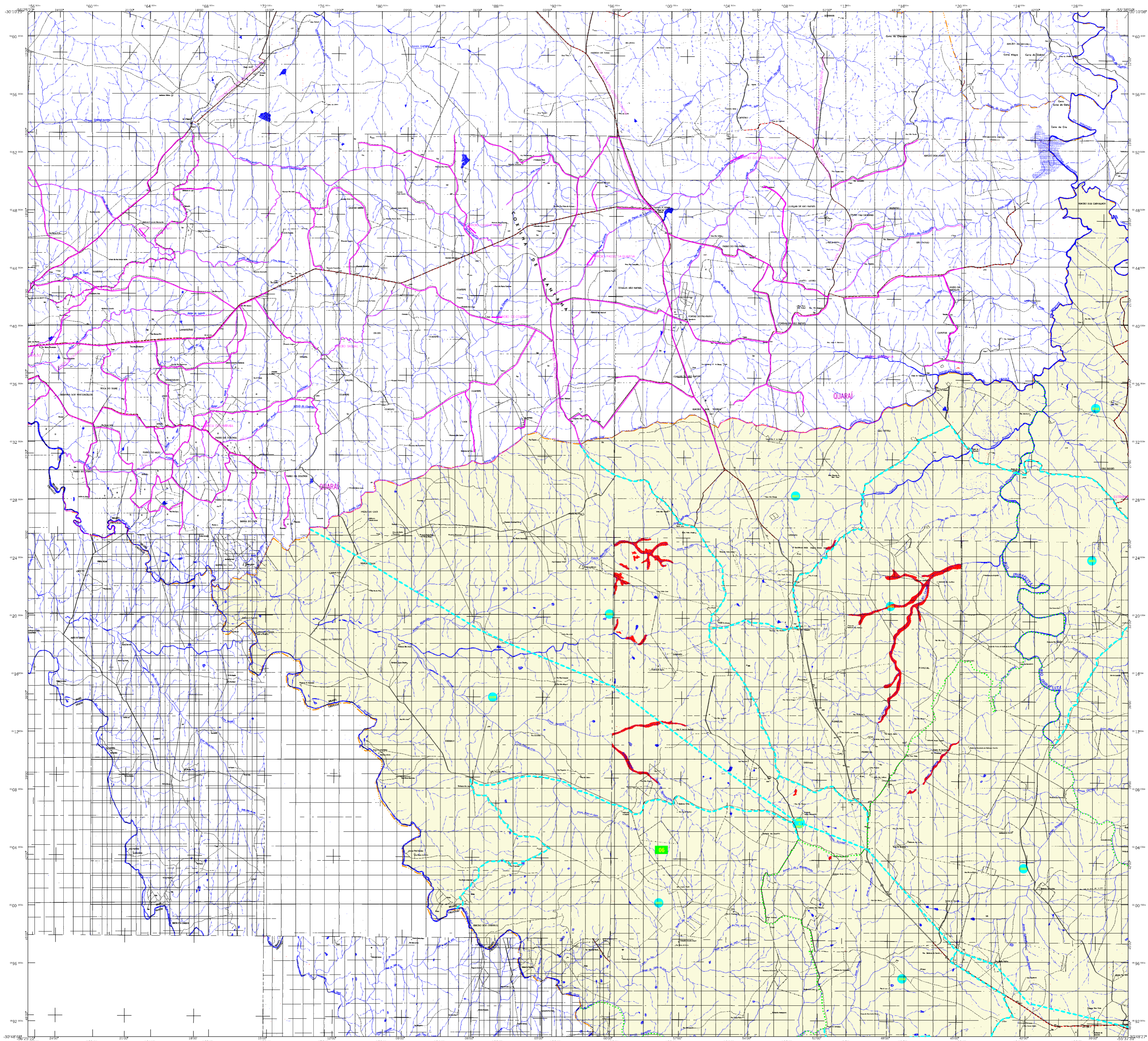
MAPA MUNICIPAL ESTATÍSTICO

Map details including:
- Escala 1:100,000
- Sistema de Projeção UTM
- Sistema de Referência Geográfica: WGS 84
- Atualização em novembro de 2007
- Ministério do Planejamento, Orçamento e Gestão
- Instituto Brasileiro de Geografia e Estatística
- Diretoria de Geocódigos, Aproximação e Perfil de Contorno

Geocódigo table with columns for Geocódigo and Nome.
- Geocódigo: 4317103
- Nome: SANTA DO LIVRAMENTO
- País: BRASIL
- UF: RS

Santana do Livramento-RS

Additional map information including:
- Localização do município no Mapeamento Sistemático
- Atuação dos Pontos do Mapa
- Localização no Estado
- Aspectos Físicos: Relevância, hidrografia, etc.
- Implementação: Comitê Técnico, Conselho Municipal, etc.
- Cronograma: 2007
- Informações de Acesso: Site, Telefone



CONVENÇÕES CARTOGRÁFICAS

PLANO PLANIMÉTRICO

ELEMENTOS ALTIMÉTRICOS

- Ponto trigonométrico, Referência de nível
- Ponto astronômico, Ponto barométrico
- Cota compressada
- Superfície deformada, Anela

ELEMENTOS DE HIDROGRAFIA

- Curso d'água intermitente
- Lago ou lagoa
- Tempo de inundações
- Saiba ou dique
- Represa (represa)
- Represa e catenatas grandes
- Represas e catenatas pequenas
- Riochão e vauzinhos
- Riochão e vauzinhos a descoberto
- Molho e represa terra e alvenário
- Acendedor, Rio seco ou de alvenário
- Pedra retilhada

ATUALIZAÇÕES CARTOGRÁFICAS

- Lançamentos por GPS e/ou Imagens de Satélites
- Lançamento aproximado sem comprovação cartográfica

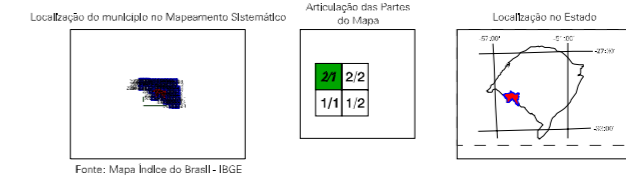
MAPA MUNICIPAL ESTATÍSTICO



SISTEMA DE PROJEÇÃO UTM
Datum do submergido (DNI) Equador a Maripá 57 W
Projeção em cilindro de Gauss (SISTEMA MERCATOR)
Este sistema foi criado no Brasil em 1966, devido ao fato de que o Brasil possui uma extensão territorial muito grande, o que exige a utilização de projeções diferentes para cada uma das partes do território. Este sistema foi criado para atender às necessidades de planejamento e desenvolvimento econômico e social do Brasil, sendo utilizado para a elaboração de mapas e documentos cartográficos.

MINISTÉRIO DO PLANEJAMENTO, ORÇAMENTO E GESTÃO
INSTITUTO BRASILEIRO DE GEOGRAFIA E ESTATÍSTICA
A DIRETORIA DE GEOGRAFIA, APLICAÇÃO E GESTÃO DE SERVIÇOS
DE INFORMAÇÃO GEOGRÁFICA E CARTOGRAFIA
COORDENADORIA DE SERVIÇOS DE CARTOGRAFIA
COORDENADORIA DE SERVIÇOS DE GEOPROCESSAMENTO

| Geocódigo | | Nome |
|-----------|-----------------------|------|
| Distrito | Sub-distrito | |
| 43171006 | SANTANA DO LIVRAMENTO | |
| 43171007 | CELA | |
| 43171008 | ESTRELA DO | |
| 43171009 | BELEZA | |
| 43171010 | PARQUEIRO | |
| 43171011 | SOLIMÕES | |
| 43171012 | UNIMARCO | |

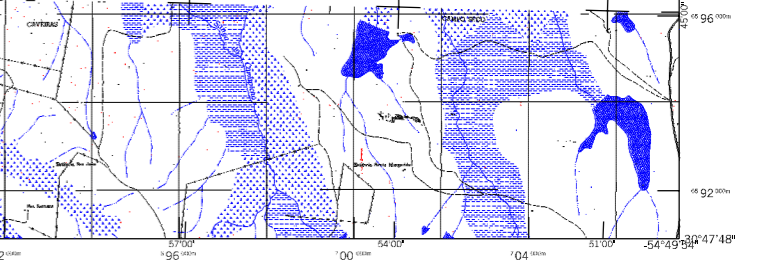
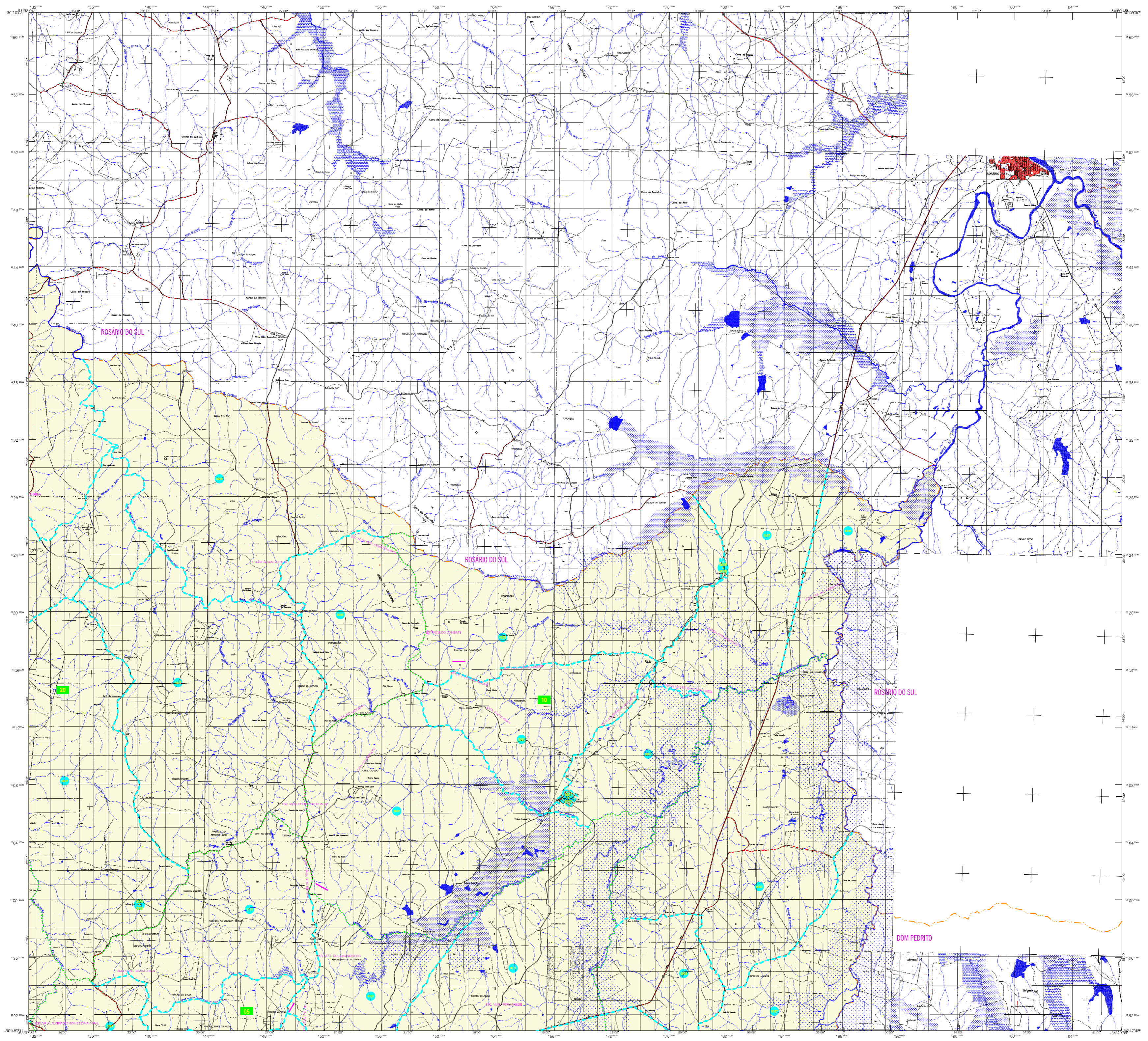


Santana do Livramento-RS

| ASPECTOS FÍSICOS | |
|------------------|-----------|
| Altitude | 100m |
| Latitude | 30° 00' S |
| Longitude | 46° 53' W |

| IMPLEMENTAÇÃO | |
|--|------|
| Coordenação Técnica | CCAR |
| Coordenação de Cartografia | CETE |
| Coordenação de Estatística | CETE |
| Coordenação de Estatística Territorial | CETE |
| Coordenação de Estatística Demográfica | CETE |
| Coordenação de Estatística de Saúde | CETE |
| Coordenação de Estatística de Educação | CETE |
| Coordenação de Estatística de Trabalho | CETE |
| Coordenação de Estatística de Transportes | CETE |
| Coordenação de Estatística de Turismo | CETE |
| Coordenação de Estatística de Urbanização | CETE |
| Coordenação de Estatística de Urbanização Rural | CETE |
| Coordenação de Estatística de Urbanização Urbana | CETE |
| Coordenação de Estatística de Urbanização Urbana Rural | CETE |
| Coordenação de Estatística de Urbanização Urbana Rural Rural | CETE |
| Coordenação de Estatística de Urbanização Urbana Rural Rural Rural | CETE |

| CENSO 2007 | |
|-------------------|-----------------------|
| Malha Territorial | 2007 |
| Edição | 2007 |
| Informações | Consultar Metodologia |

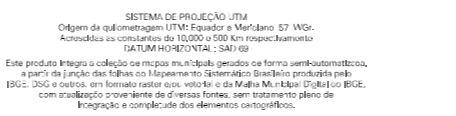


CONVENÇÕES CARTOGRÁFICAS

Legend for cartographic conventions including symbols for elevation points, hydrography, and infrastructure.

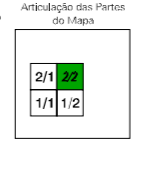
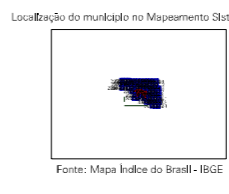
MAPA MUNICIPAL ESTATÍSTICO

Escala 1:100,000



SISTEMA DE PROJEÇÃO UTM... OFICINA DE GEOLOGIA, GEOPHÍSICA E GEOTECNICAS...

Table with columns for GEOCÓDIGO (Município, Distrito, Sub-distrito) and NOME (SANTANA DO LIVRAMENTO, CEM, ESTIVAÇÃO, BELÉ, PAMPERO, SÃO PEDRO, URSARATI).



Santana do Livramento-RS

Administrative information including ASPECTOS FÍSICOS, ASPECTOS SOCIAIS, and ASPECTOS ECONÔMICOS.