

MAPA MUNICIPAL ESTATÍSTICO

Santiago-RS

ELEMENTOS PLANIMÉTRICOS

- Edificações**
Igreja, Escola, Mina
Moinho de vento, Moinho de água
Campo de emergência, Farol
Localidades
- Linha transmissora de energia, Cerca**
Linha telefônica
- Rodovias**
auto-estrada
pavimentação
sem pavimentação
caminho carroçável
trilha, caminho e picada
prelho de estrada: federal, estadual
- Ferrovias**
bitola larga
bitola estreita

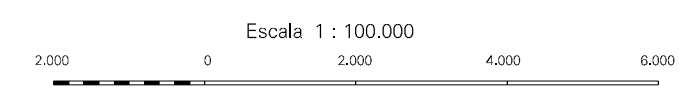
- ELEMENTOS ALTIMÉTRICOS**
Ponto trigonométrico, Referência de nível
Ponto astronômico, Ponto barométrico
Cota comprovada
Superfície deformada, Área

- ELEMENTOS DE HIDROGRAFIA**
Curso d'água intermitente
Lago ou lagoa intermitente
Terreno sujeito a inundação, Salina
Beijo ou pântano
Poço (água), Nascente
Rápidos e cachoeiras grandes
Rápidos e cachoeiras
Rocha submersa e a descoberto
Malhada, Rio seco ou de aluvião
Recife rochoso

Convenções Temáticas

Limites: Distrital	Sub-Distrital	Setor Comunitário			
Identificação	Distrito	Sub-Distrito	Setor Rural	Setor Urbano	Agglomerado Rural

- LIMITES**
internacional
intermunicipal
intermunicipal
áreas especiais

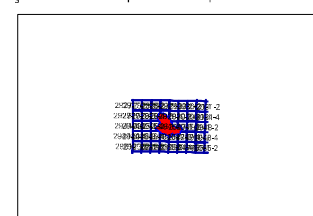


SISTEMA DE PROJEÇÃO UTM
Origem da quadragem UTM: Equador e Meridiano 57 WGL.
Adições às constantes de 10.000 e 500 Km respectivamente
DATUM HORIZONTAL: SAD 86
Este produto integra a coleção de mapas municipais gerados de forma semi-automatizada,
a partir da junção das folhas do Mapeamento Sistemático Brasileiro produzido pelo
IBGE, DSG e outros, em formato raster ou vetorial e do Mapa Municipal Digital do IBGE,
com atualização proveniente de diversas fontes, sem tratamento pormenorizado de
integração e completude dos elementos cartográficos.

MINISTÉRIO DO PLANEJAMENTO, ORÇAMENTO E GESTÃO
INSTITUTO BRASILEIRO DE GEOGRAFIA E ESTATÍSTICA
A DIRETORIA DE GEOCIÊNCIAS agraciada a gratificação da comunicação
de fatos ou opiniões verificadas neste mapa.
Av. Brasil, 15.071 - Parada de Lucas
Rio de Janeiro - CEP 21.241-011
©IBGE - TODOS OS DIREITOS DE REPRODUÇÃO RESERVADOS

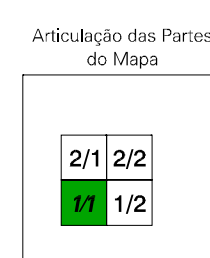
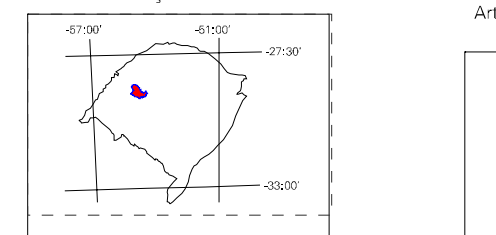
Divisão Política-Administrativa	
GEOCÓDIGO	NOME
Distrito	SANTIAGO
Sub-distrito	ERNESTO ALVES FLORÉIA TURANTUBA

Localização do município no Mapeamento Sistemático



Fonte: Mapa Índice do Brasil-IBGE

Localização no Estado



ASPECTOS FÍSICOS

Mesoregião:	CENTRO OCIDENTAL RIO-GRANDENSE
Microrregião:	SANTIAGO
Altitude da Sede:	Área: 2414,0 Km2
COORDENADAS DA SEDE	
Latitude: -29,192	E: 707395
Longitude: -54,867	N: 6768847
	LAJ: 57

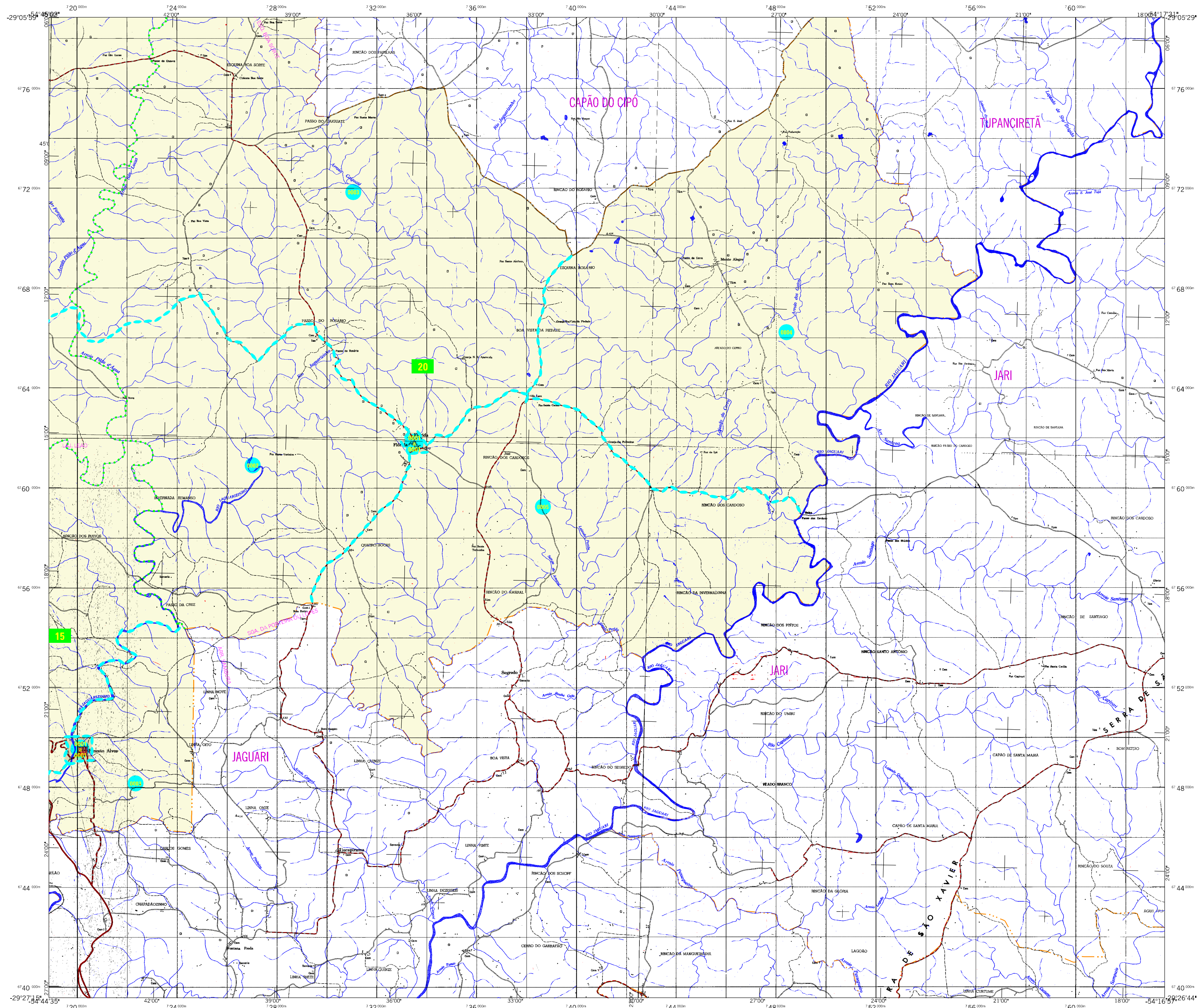
CRONOLOGIA

MALHA TERRITORIAL	2007
EDIÇÃO	25-09-2007
Informações relativas à documentação básica e atualização	Consultar Metadados

IMPLEMENTAÇÃO

Coordenação Técnica:	CCAR
Coordenação de Cartografia:	
Coordenação de Estruturas Territoriais:	CETE
Unidades Produtoras:	
Unidades Estaduais do IBGE:	
Dissertação:	Centro de Documentação e Disseminação da Informação CDDI

ATUALIZAÇÕES CARTOGRÁFICAS
COR MACENTA - Levantamentos por GPS e/ou Imagens de Satélites
COR VERDE - Lançamento aproximado sem comprovação cartográfica



MAPA MUNICIPAL ESTATÍSTICO

ELEMENTOS PLANIMÉTRICOS

- Edificações**
Igreja, Escola, Mina
Moinho de vento, Moinho de água
Campo de emergência, Farol
Localidades
- Linha transmissora de energia, Cerca
Linha telefônica
- Rodovias
auto-estrada
pavimentada
sem pavimentação
caminho carroçável
trilha, caminho e picada
prelho de estrada: federal, estadual
- Ferrovias
bitola larga
bitola estreita

- ELEMENTOS ALTIMÉTRICOS**
Ponto trigonométrico, Referência de nível
Ponto astronômico, Pomo barométrico
Cota comprovada
Superfície deformada, Área

- ELEMENTOS DE HIDROGRAFIA**
Curso d'água intermitente
Lago ou lagoa intermitente
Terreno sujeito a inundação, Salina
Brejo ou pântano
Poço (água), Nascente
Rápidos e cachoeiras grandes
Rápidos e cachoeiras
Rocha submersa e a descoberto
Ancoradouro, Rio seco ou de aluvião
Recife rochoso

Convenções Temáticas

Limites: Distrital	Sub-Distrital	Sector Conselheiro			
Identificação	Distrito	Sub-Distrito	Sector Rural	Sector Urbano	Aglomerado Rural

- LIMITES**
internacional
interdistrital
intermunicipal
áreas especiais

Escala 1 : 100.000

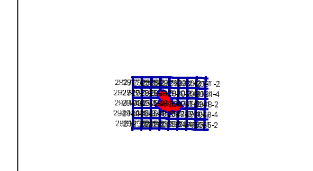
SISTEMA DE PROJEÇÃO UTM
Origem da quadriculagem UTM: Equador e Meridiano 57 WIG.
Adicionados as constantes de 10.000 e 500 Km respectivamente
DATUM HORIZONTAL: SAD 86
Este produto integra a coleção de mapas municipais gerados de forma automatizada,
a partir da junção das folhas do Mapeamento Sistemático Brasileiro produzido pelo
IBGE, DSG e outros, em formato raster ou vetorial e da Matriz Municipal Digital do IBGE,
com atualização proveniente de diversas fontes, sem tratamento pormenorizado de
integração e completude dos elementos cartográficos.

MINISTÉRIO DO PLANEJAMENTO, ORÇAMENTO E GESTÃO
INSTITUTO BRASILEIRO DE GEOGRAFIA E ESTATÍSTICA
A DIRETORIA DE GEOCIÊNCIAS agrada a gentileza da comunicação
de falhas ou omissões verificadas nestes mapas.
Av. Brasil, 15.071 - Parada de Lucas
Rio de Janeiro - CEP 21.251-051
©IBGE - TODOS OS DIREITOS DE REPRODUÇÃO RESERVADOS

Divisão Política-Administrativa

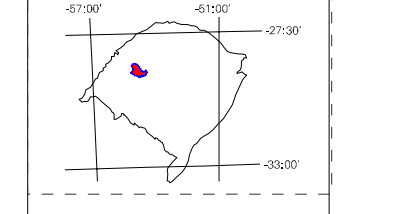
GEOCÓDIGO	Subdistrito	NOME
431740000	SANTIAGO	
431740015	ERNESTO ALVES	
431740020	FLORENÇA	
431740030	TUPANTUBA	

Localização do município no Mapeamento Sistemático

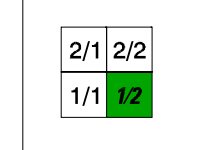


Fonte: Mapa Índice do Brasil - IBGE

Localização no Estado



Articulação das Partes do Mapa



Santiago-RS

ASPECTOS FÍSICOS

Mesoregião:	CENTRO OCIDENTAL RIO-GRANDENSE
Microrregião:	SANTIAGO
Altitude da Sede:	Área: 2414,0 Km ²
COORDENADAS DA SEDE	
Latitude: -29,192	E: 70,7395
Longitude: -54,867	N: 6768847
	IAC: 57

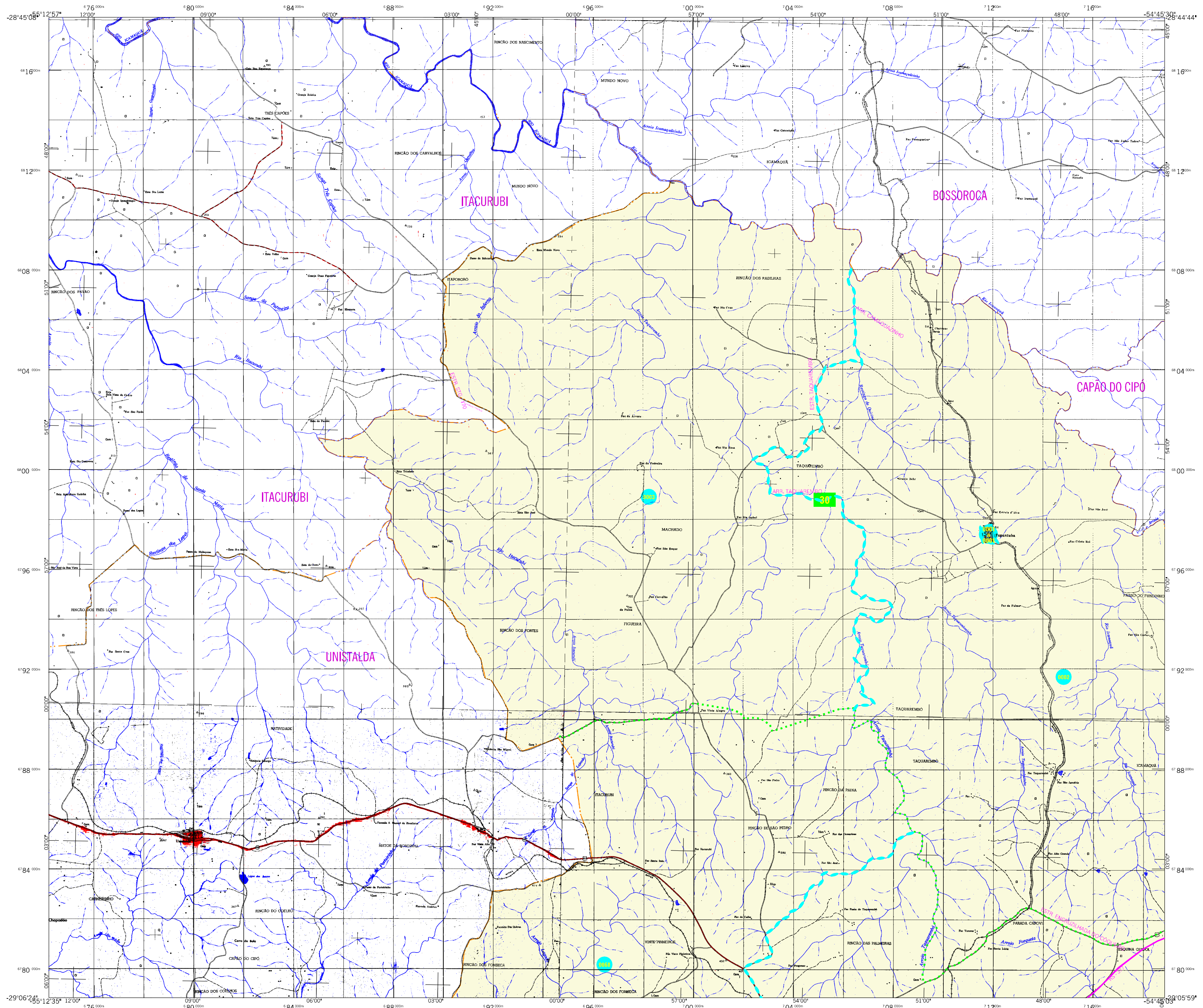
CRONOLOGIA

REALIZAÇÃO	2007
EDIÇÃO	25-09-2007
Informações relativas à documentação básica e atualização	Consultar Metadados

IMPLEMENTAÇÃO

Coordenação Técnica:	CCAR
Coordenação Cartográfica:	
Coordenação Temática:	
Coordenação de Estruturas Territoriais:	CETE
Unidades Produtoras:	
Unidades Estaduais do IBGE:	
Dissertação:	Centro de Documentação e Disseminação da Informação CDDI

ATUALIZAÇÕES CARTOGRÁFICAS
COR MAGENTA - Levantamentos por GPS e/ou Imagens de Satélites
COR VERDE - Lançamento aproximado sem comprovação cartográfica



MAPA MUNICIPAL ESTATÍSTICO

ELEMENTOS PLANIMÉTRICOS

- Edificações**
Igreja, Escola, Mina
Moinho de vento, Moinho de água
Campo de emergência, Farol
Localidades
- Linha transmissora de energia, Cerca
Linha telefônica
- Rodovias**
auto-estrada
pavimentação
sem pavimentação
caminho carroçável
trilha, caminho e picada
prefeito de estrada: federal, estadual
- Ferrovias
bitola larga
bitola estreita

- ELEMENTOS ALTIMÉTRICOS**
Ponto trigonométrico, Referência de nível
Ponto astronômico, Ponto barométrico
Cota comprovada
Superfície deformada, Área

- ELEMENTOS DE HIDROGRAFIA**
Curso d'água intermitente
Lago ou lagoa intermitente
Terreno sujeito a inundação, Salina
Brejo ou pântano
Poço (água), Nascente
Rápidos e cachoeiras grandes
Rápidos e cachoeiras
Rocha submersa e a descoberto
Malhada, Represa: terra e alvenaria
Ancoradouro, Rio seco ou de aluvião
Recife rochoso

Convenções Temáticas

Limites: Distrital	Sub-Distrital	Sector Consistivo
Identificação	Distrito	Sub-Distrito
Sector Rural	Sector Urbano	Aglomerado Rural

- LIMITES**
internacional
intermunicipal
intermunicipal
áreas especiais

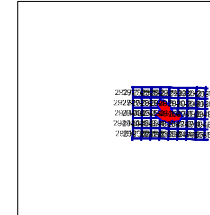
Escala 1 : 100.000

SISTEMA DE PROJEÇÃO UTM
Origem da quadriculagem UTM: Equador e Meridiano 57 WIG.
Adições às constantes de 10.000 e 500 Km respectivamente
DATUM HORIZONTAL: SAD 83

MINISTÉRIO DO PLANEJAMENTO, ORÇAMENTO E GESTÃO
INSTITUTO BRASILEIRO DE GEOGRAFIA E ESTATÍSTICA
A DIRETORIA DE GEOCIÊNCIAS agratifica a gentrificação da comunicação
de folhas e orientações verificadas neste mapa.
Av. Brasil, 15.071 - Parada de Lucas
Rio de Janeiro - CEP 21.241-061
© IBGE - Todos os direitos reservados

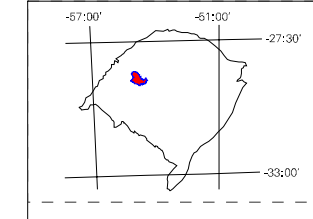
Divisão Política-Administrativa	
GEOCÓDIGO	NOME
Distrito	Sub-Distrito
431740005	SANTIAGO
431740015	ERNESTO ALVES
431740020	FLORENDA
431740030	TUPANTUBA

Localização do município no Mapeamento Sistemático

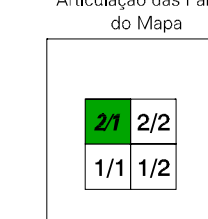


Fonte: Mapa Índice do Brasil - IBGE

Localização no Estado



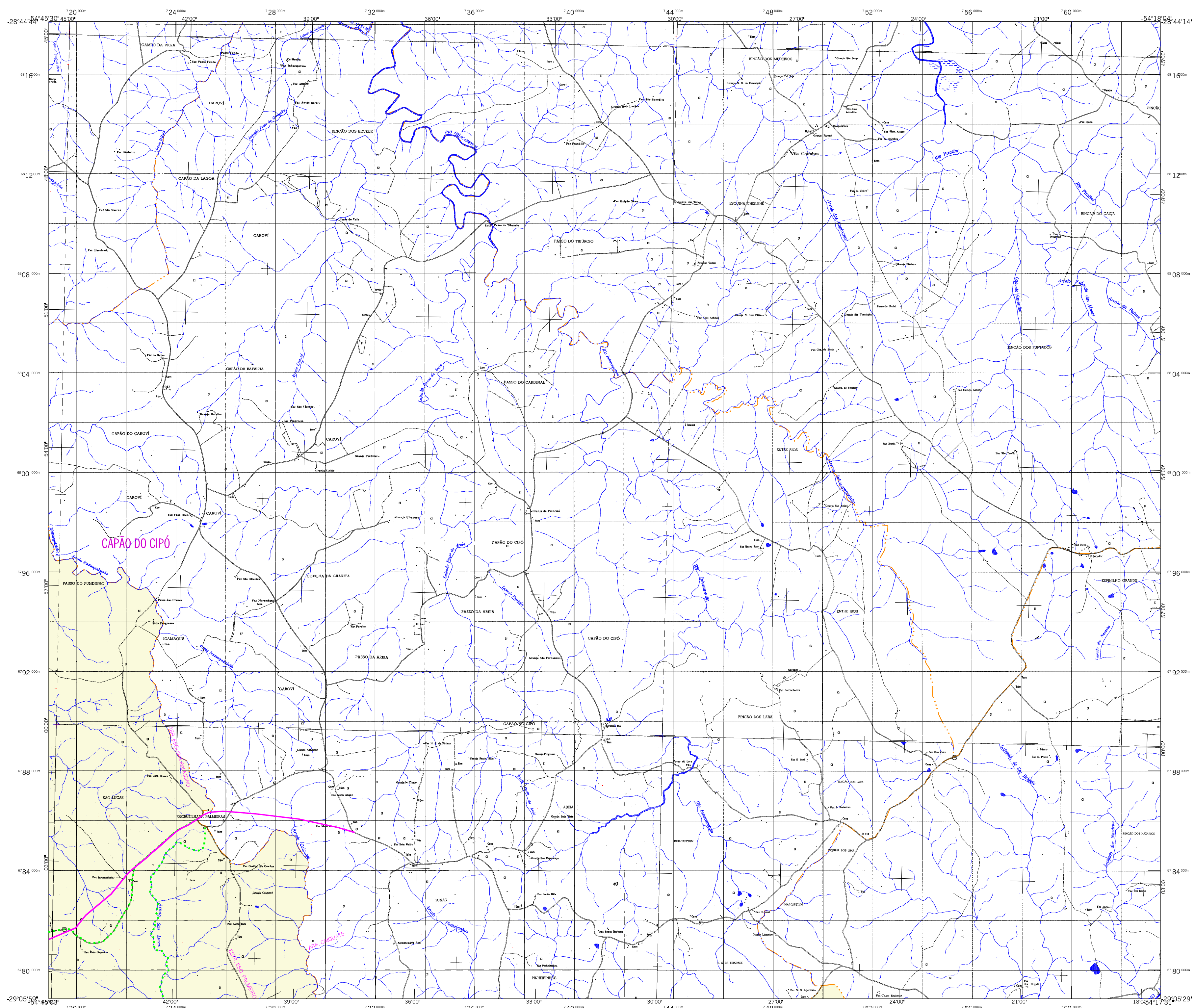
Articulação das Partes do Mapa



Santiago-RS

ASPECTOS FÍSICOS	
Mesoregião:	CENTRO OCIDENTAL RIO-GRANDENSE
Microrregião:	SANTIAGO
Altitude da Sede:	Área: 2414,0 Km ²
COORDENADAS DA SEDE	
Latitude: -28,192	E: 70,7395
Longitude: -54,867	N: 6768847
LAC: 57	
CRONOLOGIA	
MALHA TERRITORIAL	2007
EDIÇÃO	25-09-2007
Informações relativas à documentação básica e atualização	Consultar Metadados
IMPLEMENTAÇÃO	
Coordenação Técnica:	CCAR
Coordenação Cartográfica:	
Coordenação Temática:	
Coordenação de Estruturas Territoriais:	CETE
Unidades Produtoras:	Unidades Estaduais do IBGE
Dissertação:	Centro de Documentação e Disseminação da Informação
	CDDI

ATUALIZAÇÕES CARTOGRÁFICAS
COR MACENTA - Levantamentos por GPS e/ou Imagens de Satélites
COR VERDE - Lançamento aproximado sem comprovação cartográfica



MAPA MUNICIPAL ESTATÍSTICO

ELEMENTOS PLANIMÉTRICOS

- Edificações**
Igreja, Escola, Mina
Moinho de vento, Moinho de água
Campo de emergência, Farol
Localidades
- Linha transmissora de energia, Cerca**
Linha telefônica
- Rodovias**
auto-estrada
pavimentada
sem pavimentação
caminho carroçável
trilha, caminho e picada
prelho de estrada: federal, estadual
- Ferrovias**
bitola larga
bitola estreita

- ELEMENTOS ALTIMÉTRICOS**
Ponto trigonométrico, Referência de nível
Ponto astronômico, Ponto barométrico
Cota comprovada
Superfície deformada, Área

- ELEMENTOS DE HIDROGRAFIA**
Curso d'água intermitente
Lago ou lagoa intermitente
Terreno sujeito a inundação, Salina
Brejo ou pântano
Poço (água), Nascente
Rápidos e cachoeiras grandes
Rápidos e cachoeiras
Rocha submersa e a descoberto
Malhe e represa: terra e alvenaria
Ancoradouro, Rio seco ou de aluvião
Recife rochoso

Convenções Temáticas

Limites: Distrital	Sub-Distrital	Sector Conselheiro			
Identificação	Distrito	Sub-Distrito	Sector Rural	Sector Urbano	Aglomerado Rural
	05	06	07	08	09

- LIMITES**
internacional
interdistrital
intermunicipal
áreas especiais

Escala 1 : 100.000

0 2.000 4.000 6.000

SISTEMA DE PROJEÇÃO UTM
Origem da equidistância UTM: Equador e Meridiano 57 WGL.
Acréscimos as constantes de 10.000 e 500 Km respectivamente
DATUM HORIZONTAL: SAD 86

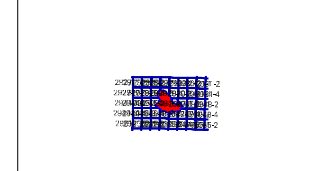
Este produto integra a coleção de mapas municipais gerados de forma semi-automatizada, a partir da junção das folhas do Mapeamento Sistemático Brasileiro produzido pelo IBGE, DSG e outros, em formato raster ouo vetorial e do Mapa Municipal Digital do IBGE, com atualização proveniente de diversas fontes, sem tratamento plano de integração e completude dos elementos cartográficos.

MINISTÉRIO DO PLANEJAMENTO, ORÇAMENTO E GESTÃO
INSTITUTO BRASILEIRO DE GEOGRAFIA E ESTATÍSTICA
A DIRETORIA DE GEOCIÊNCIAS integra-se à gerência de comunicação de dados e informações verificadas neste mapa.
Av. Brasil, 15.071 - Parada de Lucas
Rio de Janeiro - CEP 21.241-011
© IBGE - Todos os direitos reservados

Divisão Política-Administrativa

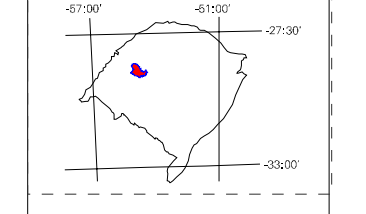
GEOCÓDIGO	Sub-distrito	NOME
431740005		SANTIAGO
431740015		ERNESTO ALVES
431740020		FLORÉIA
431740030		TUPANTUBA

Localização do município no Mapeamento Sistemático



Fonte: Mapa Índice do Brasil-IBGE

Localização no Estado



Articulação das Partes do Mapa

2/1	22
1/1	1/2

Santiago-RS

ASPECTOS FÍSICOS

Mesoregião: CENTRO OCIDENTAL RIO-GRANDENSE
Microrregião: SANTIAGO

Altitude da Sede: Área: 2414,0 Km2

COORDENADAS DA SEDE

Latitude: -28,192	E: 707395	UAI
Longitude: -54,867	N: 6768847	57

CRONOLOGIA

MALHA TERRITORIAL	2007
EDIÇÃO	25-09-2007
Informações relativas à documentação básica e atualização	Consultar Metadados

IMPLEMENTAÇÃO

Coordenação Técnica:	CCAR
Coordenação de Cartografia:	
Coordenação Temática:	
Coordenação de Estruturas Territoriais:	CETE
Unidades Produtoras:	
Unidades Estaduais do IBGE:	
Dissertação:	
Centro de Documentação e Disseminação da Informação:	CDDI