

MAPA MUNICIPAL ESTATÍSTICO

São Borja-RS

ELEMENTOS PLANIMÉTRICOS

- Edificações
- Igreja, Escola, Mina
- Molho de vento, Molho de água
- Campo de emergência, Farol
- Localidades
- Linha transmissora de energia, Cerca
- Linha telefônica
- Rodovias
- auto-estrada
- pavimentada
- sem pavimentação
- caminho carroçável
- trilha, caminho e picada
- perfilso de estradas: federal, estadual
- Ferrovias
- bicicla larga
- bicicla estreita

ELEMENTOS ALTIMÉTRICOS

- Ponto trigonométrico, Referência de nível
- Ponto astronômico, Ponto barométrico
- Cota comprovada
- Superfície deformada, Área

ELEMENTOS DE HIDROGRAFIA

- Curso d'água intermitente
- Lago ou lagoa intermitente
- Terreno sujeito a inundação, Safina
- Brejo ou pantano
- Poço (lágua), Nascente
- Rápidos e cataratas grandes
- Rápidos e cataratas
- Rocha submersa e a descoberto
- Molhe e represa; terra e alvenaria
- Arcoaduto, Rio seco ou de atulvão
- Recife rochoso

Convenções Temáticas

Limites: Distrital	Sub-Distrital	Sector Censitário
[Linha verde tracejada]	[Linha verde pontilhada]	[Linha verde contínua]

Distrito	Sub-Distrito	Sector Rural	Sector Urbano	Agglomerado Rural
[Círculo verde]	[Círculo amarelo]	[Círculo azul]	[Círculo laranja]	[Círculo roxo]

LIMITES

- Internacional
- Interestadual
- Intermunicipal
- Áreas especiais

Escala 1 : 100.000

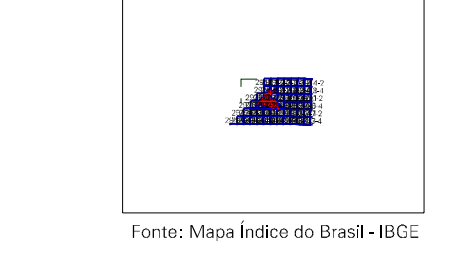
SISTEMA DE PROJEÇÃO UTM
Origem da quilonagem UTM: Equador e Meridiano 57° W G.
Acordados os constantes de 10000 e 500 km respectivamente
DATUM HORIZONTAL: SAD 89

Este produto resulta a coleção de mapas municipais gerados de forma semi-automatizada a partir da junção das folhas do Mapeamento Sistemático Brasileiro produzido pelo IBGE, D50 e outros, em formato raster e/ou vetorial e da Malha Municipal Digital do IBGE, com qualificação proveniente de diversas fontes, sem tratamento plano de imaginação e completude dos elementos cartográficos.

MINISTÉRIO DO PLANEJAMENTO, ORÇAMENTO E GESTÃO
INSTITUTO BRASILEIRO DE GEOGRAFIA E ESTATÍSTICA
A DIRETORIA DE GEOSERVIÇOS SUPLENTE a gerência de comunicação de falhas ou omissões verificadas neste mapa.
AV. Brasil, 15.071 - Fonef de Luiza
Rio de Janeiro-RJ - CEP 21.241-051
©IBGE - Todos os direitos reservados

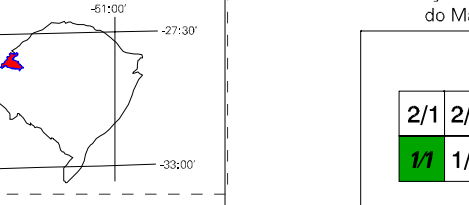
Divisão Político-Administrativa	
GEOCÓDIGO	NOME
Distrito	SÃO BORJA
Sub-distrito	RINCÃO DO MEIO

Localização do município no Mapeamento Sistemático



Fonte: Mapa Índice do Brasil - IBGE

Localização no Estado



Articulação das Partes do Mapa

2/1	2/2
1/1	1/2

ASPECTOS FÍSICOS

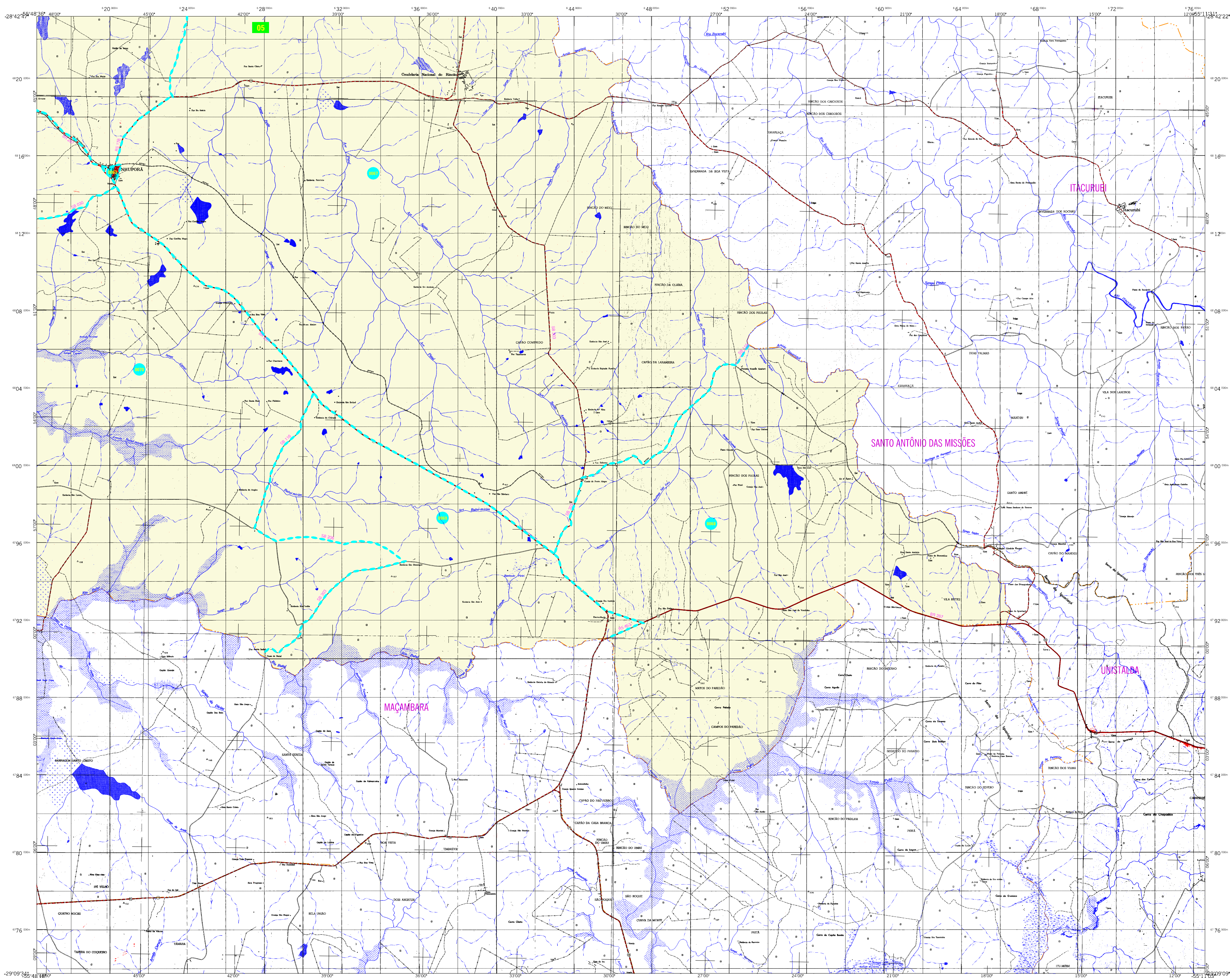
Mesoregião:	SUDESTE RIO-GRANDENSE
Microrregião:	CAMPANHA OCCIDENTAL
Altitude da Sede:	Área : 3614,4 km²
Coordenadas da Sede:	COORDENADAS DA SEDE
Latitude :	E : 59'328
Longitude :	N : 68'9'154
	MC
	57

CRONOLOGIA

MALHA TERRITORIAL	2007
EDIÇÃO	02/15/2007
Informações relativas a documentação histórica e atualização	Consultar Meiadados

IMPLEMENTAÇÃO

Coordenação Técnica:	CCAR
Coordenação de Cartografia:	
Coordenação Temática:	
Coordenação de Estruturas Territoriais:	CETE
Unidades Produtoras:	Unidades Estaduais do IBGE
Discriminação:	
Centro de Documentação e Disseminação da Informação:	ODD



MAPA MUNICIPAL ESTATÍSTICO

São Borja-RS

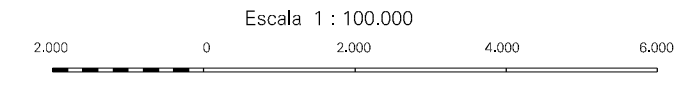
ELEMENTOS PLANIMÉTRICOS

- Edificações
- Igreja, Escola, Mina
- Molho de vento, Molho de água
- Campo de emergência, Farol
- Localidades
- Linha transmissora de energia, Cerca
- Linha telefônica
- Rodovias
- auto-estrada
- pavimentada
- sem pavimentação
- caminho carroçável
- trilha, caminho e picada
- perfilho de estradas: federal, estadual
- Ferrovias
- bicicla larga
- bicicla estreita

- ### ELEMENTOS ALTIMÉTRICOS
- Ponto trigonométrico, Referência de nível
 - Ponto astronômico, Ponto barométrico
 - Cota comprovada
 - Superfície deformada, Área
- ### ELEMENTOS DE HIDROGRAFIA
- Lago ou lagoa intermitente
 - Terreno sujeito a inundação, Safina
 - Brejo ou pântano
 - Poço (lagoal), Nascente
 - Rápidos e cataratas grandes
 - Rápidos e cataratas
 - Rocha submersa e a descoberto
 - Molhe e represa; terra e alvenaria
 - Ancoradouro, Rio seco ou de aluvião
 - Recife rochoso

Convenções Temáticas

Limites: Distrital			Identificação		
Sub-Distrital			Setor Rural		
Setor Censitário			Setor Urbano		
			Agglomerado Rural		



SISTEMA DE PROJEÇÃO UTM
Origem da quilonagem UTM: Equador e Meridiano 57 WGr.
Acordadas as coordenadas de 10000 e 500 km respectivamente
DATUM HORIZONTAL: SAD 89

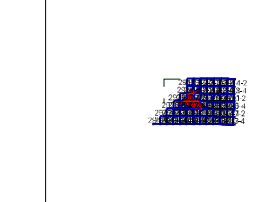
Este produto resulta a partir de uma coleção de mapas municipais gerados de forma semi-automatizada a partir de dados de fontes do Mapeamento Sistemático Brasileiro produzidos pelo IBGE, DSO e outros, em formato raster e/ou vetorial e da Malha Municipal Digital do IBGE, com atualização proveniente de diversas fontes, sem tratamento plano de imagem e completude dos elementos cartográficos.

MINISTÉRIO DO PLANEJAMENTO, ORÇAMENTO E GESTÃO
INSTITUTO BRASILEIRO DE GEOGRAFIA E ESTATÍSTICA
A DIRETORIA DE GEOCÓDIGOS, SUPLENTE A GERÊNCIA DE CONSULTORIA DE DADOS E INFORMAÇÕES, SEM TRATAMENTO PLANO DE IMAGEM E COMPLETUDOS DOS ELEMENTOS CARTOGRÁFICOS.

Divisão Político-Administrativa

GEOCÓDIGO	Sub-Distrito	NOME
43180005		SÃO BORJA
43180020		RINÇÃO DO MEIO

Localização do município no Mapeamento Sistemático



Fonte: Mapa Índice do Brasil - IBGE

Localização no Estado

Articulação das Partes do Mapa

2/1 2/2
1/1 1/2

ASPECTOS FÍSICOS

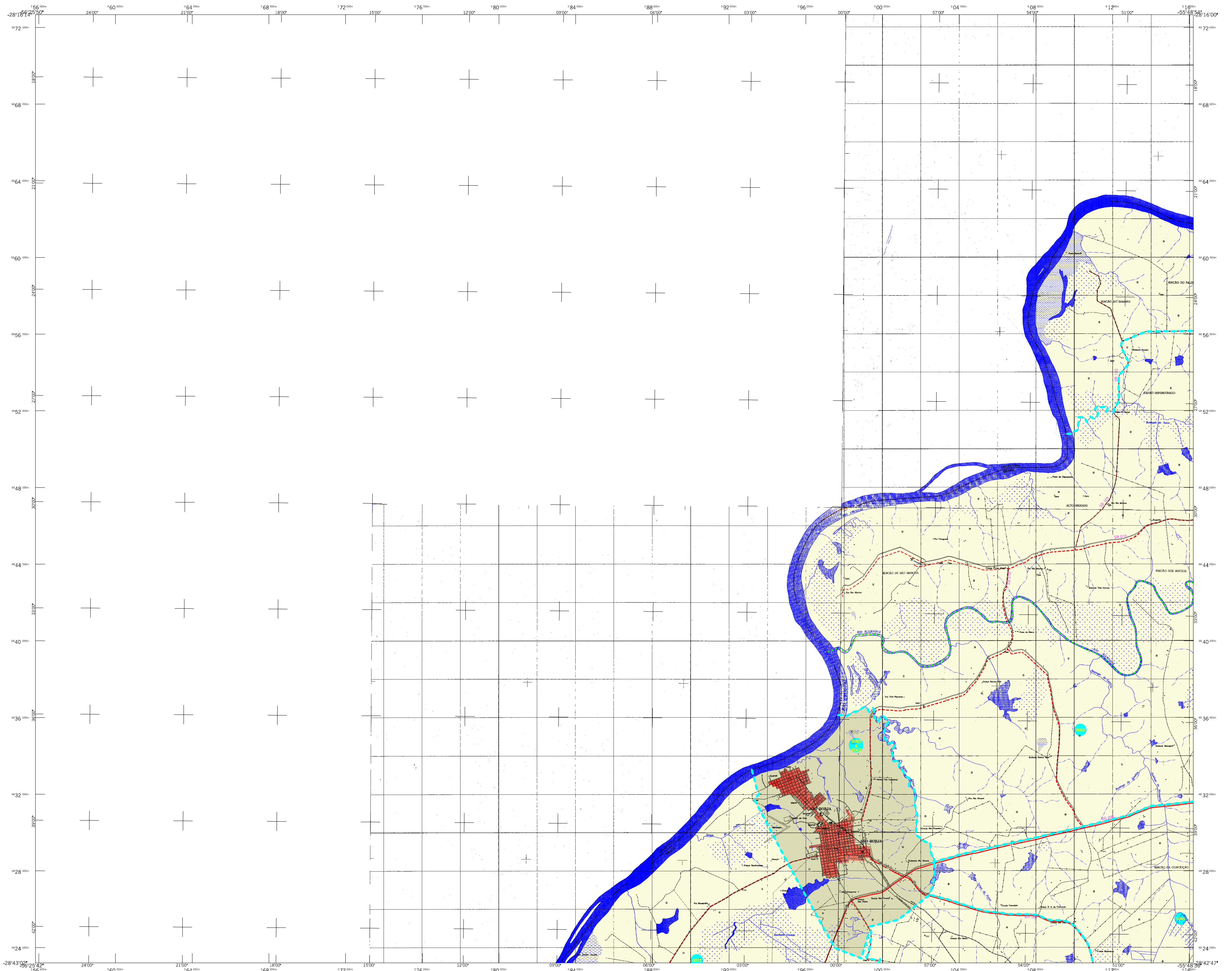
Mesorregião:	SUL-OESTE RIO-GRANDENSE
Microrregião:	CAMPANHA OCIDENTAL
Altitude da Sede:	Área : 3814,4 km²
Latitude : -28,661	E : 597,028
Longitude : -66,004	N : 6829,154
	MC
	57

CRONOLOGIA

MALHA TERRITORIAL	2007
EDIÇÃO	02/15/2007
Informações relativas à documentação histórica e atualizada	Consultar Meia-Idados

IMPLEMENTAÇÃO

Coordenação Técnica:	CCAR
Coordenação de Cartografia:	
Coordenação Temática:	
Coordenação de Estruturas Territoriais:	CETE
Unidades Produtoras:	
Unidades Estaduais do IBGE:	
Elaboração:	
Centro de Documentação e Disseminação de Informação:	ODD



MAPA MUNICIPAL ESTATÍSTICO

São Borja-RS

CONVENÇÕES CARTOGRÁFICAS

ELEMENTOS PLANIMÉTRICOS

Edificações
Igreja, Escola, Mina
Molho de vento, Molho de água
Campo de emergência, Farol
Localidades
Linha transmissora de energia, Cerca
Linha telefônica
Rodovias
auto-estrada
pavimentada
sem pavimentação
caminho carroçável
trilha, caminho e picada
perfilho de estradas: federal, estadual
Ferrovias
bicicla larga
bicicla estreita

ELEMENTOS ALTIMÉTRICOS

Ponto trigonométrico, Referência de nível
Ponto astronômico, Ponto barométrico
Cota comprovada
Superfície deformada, Areia

ELEMENTOS DE HIDROGRAFIA

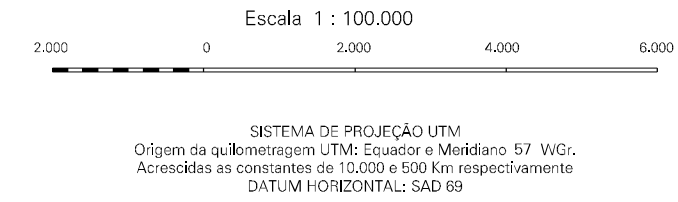
Curso d'água intermitente
Lago ou lagoa intermitente
Terreno sujeito a inundação, Safina
Brejo ou pântano
Poço (água), Nascente
Rápidos e cataratas grandes
Rápidos e cataratas
Rocha submersa e a descoberto
Malhe e represa; terra e alvenaria
Ancoradouro, Rio seco ou de aluvião
Recife rochoso

ATUALIZAÇÕES CARTOGRÁFICAS

COR MAGENTA - Levantamentos por GPS e/ou Imagens de Satélites
COR VERDE - Lançamento aproximado sem comprovação cartográfica

Convenções Temáticas

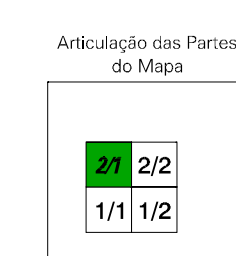
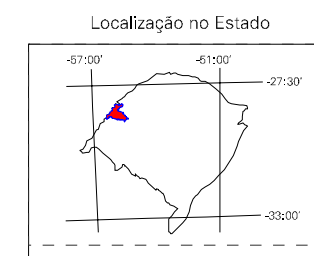
Límites: Distrital			Sub-Distrital			Setor Consistêntio		
Identificação			Setor Rural			Setor Urbano Aglomerado Rural		
05	06							



MINISTÉRIO DO PLANEJAMENTO, ORÇAMENTO E GESTÃO
INSTITUTO BRASILEIRO DE GEOGRAFIA E ESTATÍSTICA
A DIRETORIA DE GEOBENCIMOS supervisiona e gerencia a comunicação de falhas ou omissões verificadas neste mapa.
AV. Brasil, 15.071 - Fonefale de Lucas
Rio de Janeiro-RJ - CEP 21.241-551
©IBGE - Todos os direitos reservados

Divisão Político-Administrativa

GEOCÓDIGO	Sub-Distrito	NOME
43180005		SÃO BORJA
43180020		RINCAO DO MEIO



ASPECTOS FÍSICOS

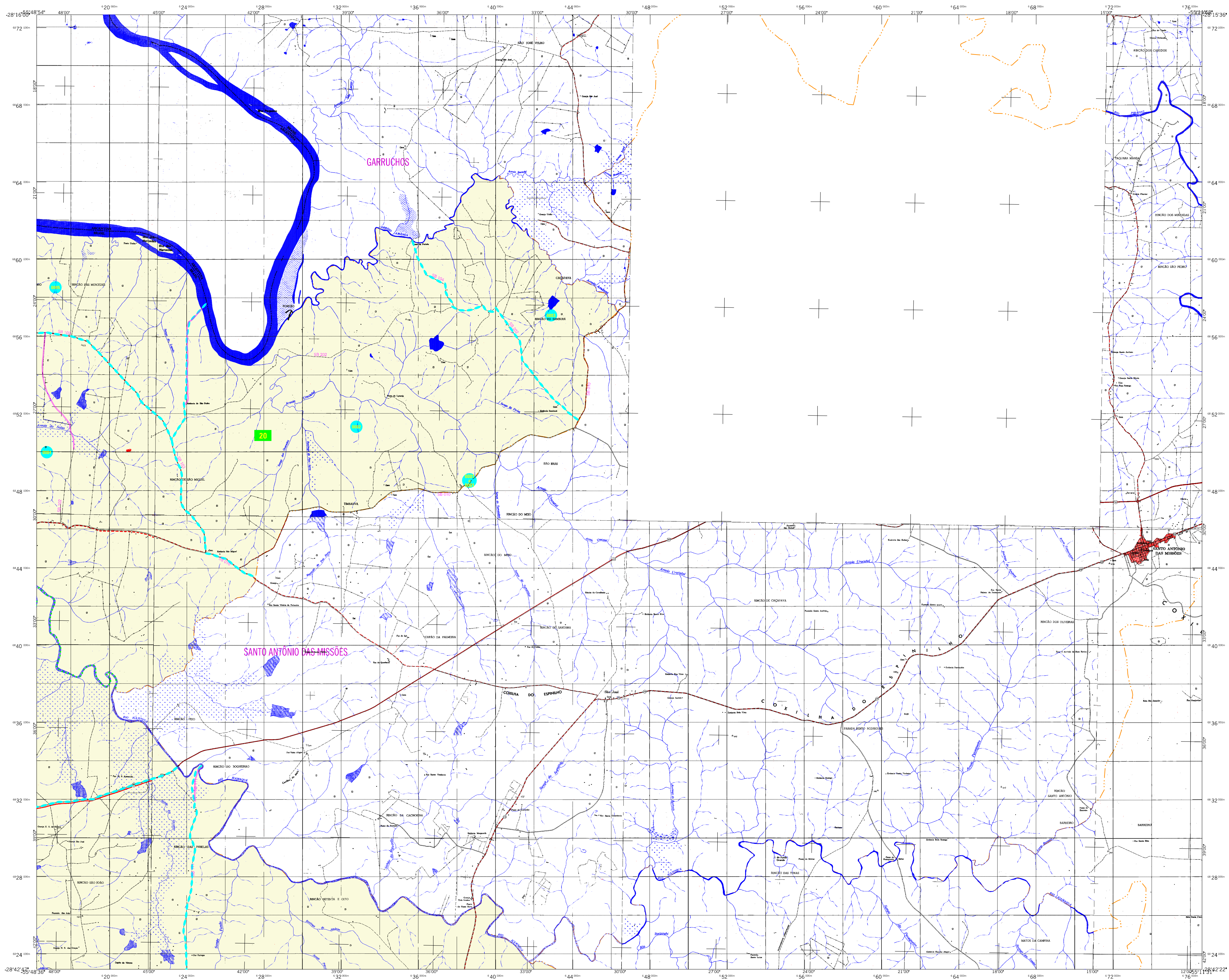
Mesoregião:	SUL-OESTE RIO-GRANDENSE
Microrregião:	CAMPANHA OCIDENTAL
Altitude da sede:	Área : 3614,1 km²
Latitude :	Coordenadas da Sede
Longitude :	E : 597328
	N : 6293154
	MC
	57

CRONOLOGIA

MALHA TERRITORIAL	2007
EDIÇÃO	02/15/2007
Informações relativas à documentação histórica e atualização	Consultar Meiadados

IMPLEMENTAÇÃO

Coordenação Técnica:	CCAR
Coordenação de Cartografia:	
Coordenação Temática:	CETE
Coordenação de Estruturas Territoriais:	
Unidades Produtoras:	
Unidades Estaduais do IBGE:	
Discriminação:	
Centro de Documentação e Disseminação da Informação:	ODD



MAPA MUNICIPAL ESTATÍSTICO

São Borja-RS

ELEMENTOS PLANIMÉTRICOS

- Edificações
- Igreja, Escola, Mina
- Molho de vento, Molho de água
- Campo de emergência, Farol
- Localidades
- Linha transmissora de energia, Cerca
- Linha telefônica
- Rodovias
- auto-estrada
- pavimentada
- sem pavimentação
- caminho carroçável
- trilha, caminho e picada
- perfilso de estradas: federal, estadual
- Ferrovias
- bicicla larga
- bicicla estreita

- ### ELEMENTOS ALTIMÉTRICOS
- Ponto trigonométrico, Referência de nível
 - Ponto astronômico, Ponto barométrico
 - Cota comprovada
 - Superfície deformada, Área
- ### ELEMENTOS DE HIDROGRAFIA
- Lago ou lagoa intermitente
 - Curso de água intermitente
 - Terreno sujeito a inundação, Safina
 - Brejo ou pântano
 - Poço (lágua), Nascente
 - Rápidos e cataratas grandes
 - Rápidos e cataratas
 - Rocha submersa e a descoberto
 - Molhe e represa; terra e alvenaria
 - Ancoradouro, Rio seco ou de atulvão
 - Recife rochoso

Convenções Temáticas		
Limites: Distrital		
Sub-Distrital		
Setor Censitário		
Identificação		
Distrito	Sub-Distrito	Setor Rural
05	06	07
Setor Urbano		Setor Urbano Aglomerado Rural
08		09

Escala 1 : 100.000

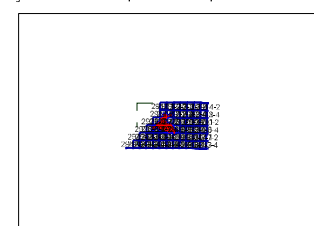
SISTEMA DE PROJEÇÃO UTM
Origem da quilonagem UTM: Equador e Meridiano 57 WGr.
Acessadas em coordenadas de 10000 e 500 km respectivamente
DATUM HORIZONTAL: SAD 89

Este produto integra a coleção de mapas municipais gerados de forma semi-automatizada a partir da junção das folhas do Mapeamento Sistemático Brasileiro produzida pelo IBGE, DSE e outros, em formato raster e/ou vetorial e da Malha Municipal Digital do IBGE, com atualização proveniente de diversas fontes, sem tratamento plano de Imagem e completude dos elementos cartográficos.

MINISTÉRIO DO PLANEJAMENTO, ORÇAMENTO E GESTÃO
INSTITUTO BRASILEIRO DE GEOGRAFIA E ESTATÍSTICA
A DIRETORIA DE GEOINFORMÁTICA supervisiona a gerência de comunicação de falhas ou omissões verificadas neste mapa.
AV. Brasil 15.071 - Planalto das Lúcia
Rio de Janeiro-RJ - CEP 21.241-551
©IBGE - Todos os direitos reservados

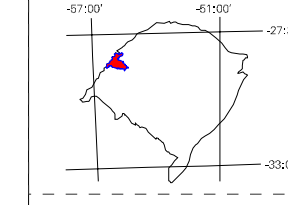
Divisão Político-Administrativa	
GEOCÓDIGO	NOME
Distrito	SÃO BORJA
Sub-Distrito	RINÇÃO DO MEIO
431800205	
431800202	

Localização do município no Mapeamento Sistemático

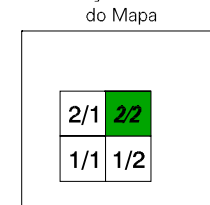


Fonte: Mapa Índice do Brasil - IBGE

Localização no Estado



Articulação das Partes do Mapa



ASPECTOS FÍSICOS	
Mesorregião:	SUL-OESTE RIO-GRANDENSE
Microrregião:	CAMPANHA OCCIDENTAL
Altitude da Sede:	Área : 3814,4 km²
Latitude : -28,661	E : 59,328
Longitude : -66,004	N : 6891,54
	MC
	57
CRONOLOGIA	
MALHA TERRITORIAL	2007
EDIÇÃO	02/15/2007
Informações relativas a documentação histórica e atualizada	Consultar Meiadados
IMPLEMENTAÇÃO	
Coordenação Técnica:	CCAR
Coordenação de Cartografia:	
Coordenação Temática:	CETE
Coordenação de Estruturas Territoriais	
Unidades Produtoras:	Unidades Estaduais do IBGE
Discriminação:	
Centro de Documentação e Disseminação da Informação	ODD