

## MAPA MUNICIPAL ESTATÍSTICO

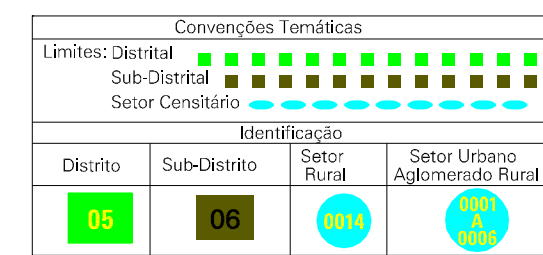
São Francisco de Paula-RS

### ELEMENTOS PLANIMÉTRICOS

- Edificações
- Igreja, Escola, Mina
- Moinho de vento, Moinho de água
- Campo de emergência, Farol
- Localidades
- Linha transmissora de energia, Cerca
- Linha telefônica
- Rodovias
- auto-estrada pavimentada
- sem pavimentação
- sem pavimentação
- caminho carroçável
- trilha, caminho e picada
- prefeixo de estrada: federal, estadual
- Ferrovias
- bitola larga
- bitola estreita

### CONVENÇÕES CARTOGRÁFICAS

- #### ELEMENTOS ALTIMÉTRICOS
- Ponto trigonométrico, Referência de nível
  - Ponto astronômico, Ponto barométrico
  - Cota comprovada
  - Superfície deformada, Área
- #### ELEMENTOS DE HIDROGRAFIA
- Curso d'água intermitente
  - Lago ou lagoa intermitente
  - Trecho sujeito a inundação, Salina
  - Brejo ou pântano
  - Poço (igual), Nascente
  - Rápidos e cachoeiras grandes
  - Rápidos e cachoeiras
  - Rocha submersa e a descoberto
  - Molho e represa: terra e alvenaria
  - Arcoabrupto, Rio seco ou de aluvião
  - Rede: rochoso



**LIMITES**  
internacional  
interestadual  
intermunicipal  
áreas especiais

Escala 1 : 100.000

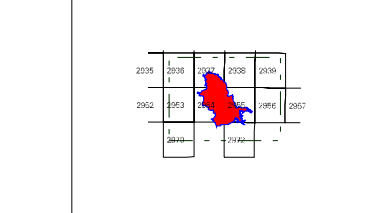
SISTEMA DE PROJEÇÃO UTM  
Origem da quilometragem UTM: Equador e Meridiano 51 WG.  
Adotadas as constantes de 1000 e 630 km respectivamente  
DATUM HORIZONTAL: SAD 89

Este produto integra a coleção de mapas municipais produzidos de forma semi-automatizada, a partir de fontes de dados de levantamento: Sistema Brasileiro processado pelo IBGE, DSG e outros, em formato maior e/ou, vetorial e da Malha Municipal Digital do IBGE, com atualização proveniente de diversas fontes, sem tabulamento direto de integração e completude dos elementos cartográficos.

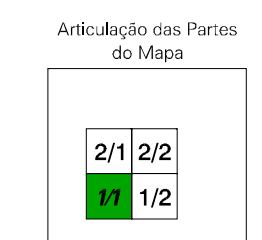
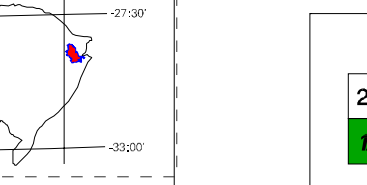
MINISTÉRIO DO PLANEJAMENTO, ORÇAMENTO E GESTÃO  
INSTITUTO BRASILEIRO DE GEOGRAFIA E ESTATÍSTICA  
A DIRETORIA DE GEOGRÁFICAS registra e gerencia a comunicação de fontes ou entidades verificadas neste mapa.  
AV. Brasil, 19.071 - Funchal de Lages  
Rio de Janeiro - CEP 21.241-561  
© 2007 - Centro de documentação e disseminação de informações

GEOCÓDIGO		NOME	
Distrito	Subdistrito		
431820000		SÃO FRANCISCO DE PAULA	
431820010		CAZUIA FERREIRA	
431820020		ELETRA	
431820030		JULIA	
431820050		LAIRADO GRANDE	
431820040		RINÇÃO DOS KNOEFF	
431820060		TANJUBA	

Localização do município no Mapeamento Sistemático



Localização no Estado



### ASPECTOS FÍSICOS

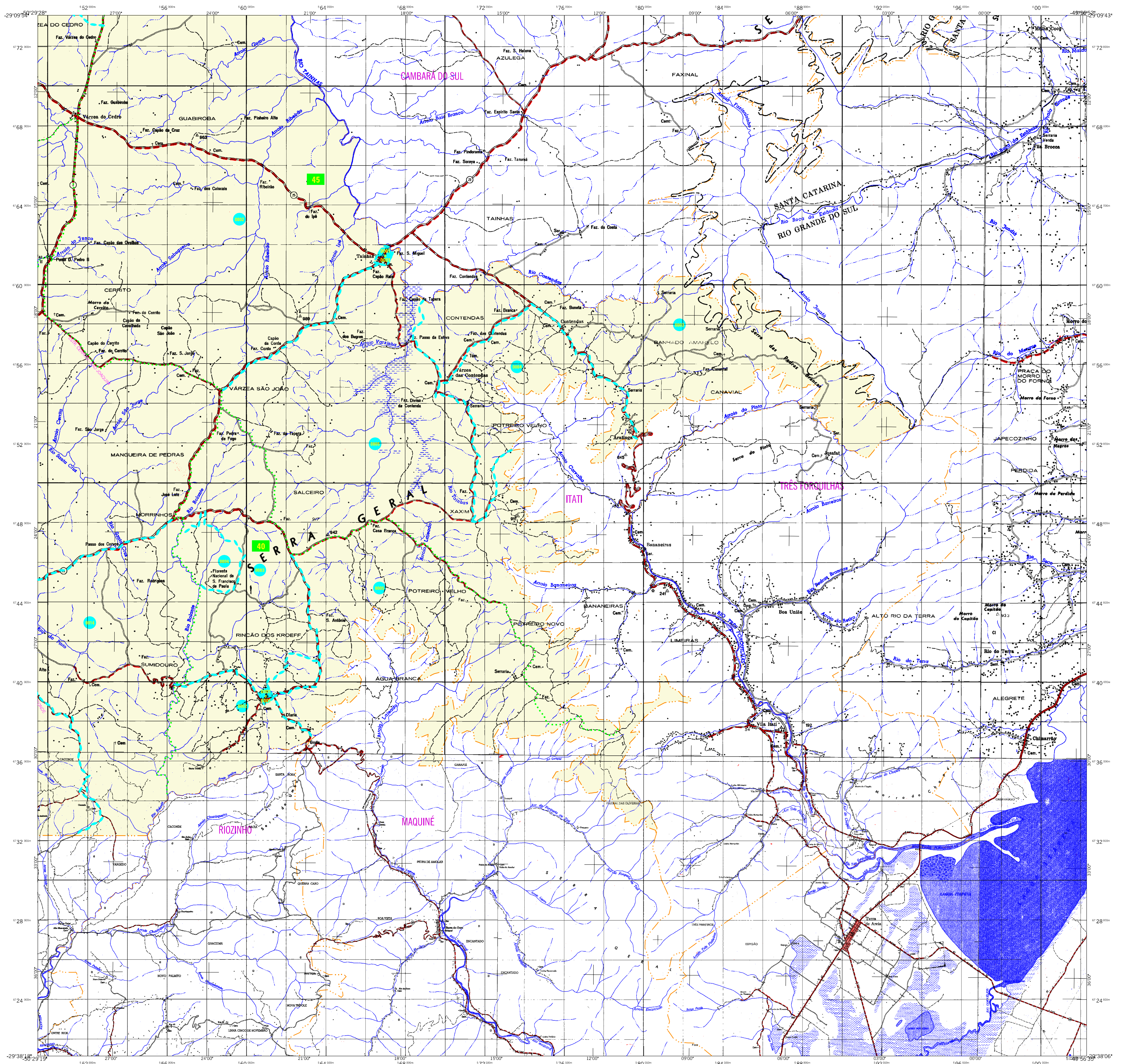
Mesorregião:	NORDESTE RIOGRANDENSE
Região:	VACARIA
Altitude da Sede:	Área: 3271,6 Km²
Latitude:	Coordenadas da Sede
Longitude:	N: 500042 E: 6742294 MC 51

### CRONOLOGIA

MALHA TERRITORIAL	2007
EDICÃO	25-09-2007
Informação relativa à documentação básica e atualização	Consultar Metadados

### IMPLEMENTAÇÃO

Coordenação Técnica:	CCAR
Coordenação de Cartografia:	
Coordenação Temática:	
Coordenação de Estruturas Territoriais:	CETE
Unidades Produtoras:	Unidades Estaduais do IBGE
Elaboração:	Centro de Documentação e Disseminação de Informação
CDI	



## MAPA MUNICIPAL ESTATÍSTICO

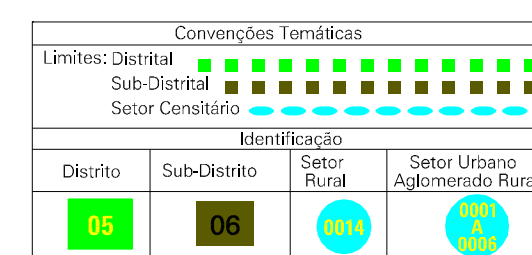
São Francisco de Paula-RS

### ELEMENTOS PLANIMÉTRICOS

- Edificações: Igreja, Escola, Mina, Molino de vento, Molino de água, Campo de emergência, Farol, Localidades
- Linha transmissora de energia, Cerca, Linha telefônica
- Rodovias: auto-estrada pavimentada, sem pavimentação, sem pavimentação, caminho carroçável, trilha, caminho e picada, prelo de estrada: federal, estadual
- Ferrovias: trilha larga, trilha estreita

### CONVENÇÕES CARTOGRÁFICAS

- #### ELEMENTOS ALTIMÉTRICOS
- Ponto trigonométrico, Referência de nível
  - Ponto astronômico, Ponto barométrico
  - Cota comprovada
  - Superfície deformada, Área
- #### ELEMENTOS DE HIDROGRAFIA
- Curso d'água intermitente
  - Lago ou lagoa intermitente
  - Terreno sujeito a inundação, Salina
  - Brejo ou pântano
  - Poço (igual), Nascente
  - Rápidos e cachoeiras grandes
  - Rápidos e cachoeiras pequenas
  - Rocha submersa e a descoberto
  - Molho e represa: terra e alvenaria
  - Arco-voadouro, Rio seco ou de aluvião
  - Rede: rochoso



**LIMITES**  
internacional  
interestadual  
intermunicipal  
áreas especiais

Escala 1 : 100.000

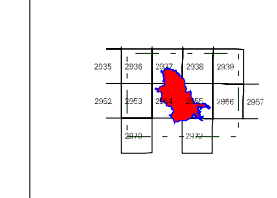
SISTEMA DE PROJEÇÃO UTM  
Origem da projeção: UTM, Equador e Meridiano 51 W.G.  
Adoçadas as coordenadas de 1000 e 500 km respectivamente  
DATUM HORIZONTAL: SAD 69

Este produto integra a coleção de mapas municipais gerados de forma semi-automatizada, a partir de dados de fontes de mapeamento Sistemático Brasileiro produzidos pelo IBGE. DSG e outros, em formato maior e/ou vetorial e da Malha Municipal Digital do IBGE, com atualização proveniente de diversas fontes, sem tratamento pleno de integração e completude dos elementos cartográficos.

MINISTÉRIO DO PLANEJAMENTO, ORÇAMENTO E GESTÃO  
INSTITUTO BRASILEIRO DE GEOGRAFIA E ESTATÍSTICA  
A DIRETORIA DE GEOGRÁFICOS registra e gerencia a conexão de folhas ou cartilhas verificadas neste mapa.  
AV. Brasil, 19.671 - Funchal de Lapa  
Rio de Janeiro/RJ - CEP 21.241-561  
© IBGE - Todos os direitos reservados

GEOCÓDIGO		NOME	
Distrito	Subdistrito		
431820005		SÃO FRANCISCO DE PAULA	
431820010		CAZUIZA FERRERA	
431820020		ELETRA	
431820030		JULIA	
431820035		LAIARDO GRANDE	
431820040		RINÇÃO DOS KROEFF	
431820045		TAINHAS	

Localização do município no Mapeamento Sistemático



Fonte: Mapa Índice do Brasil - IBGE



Localização no Estado

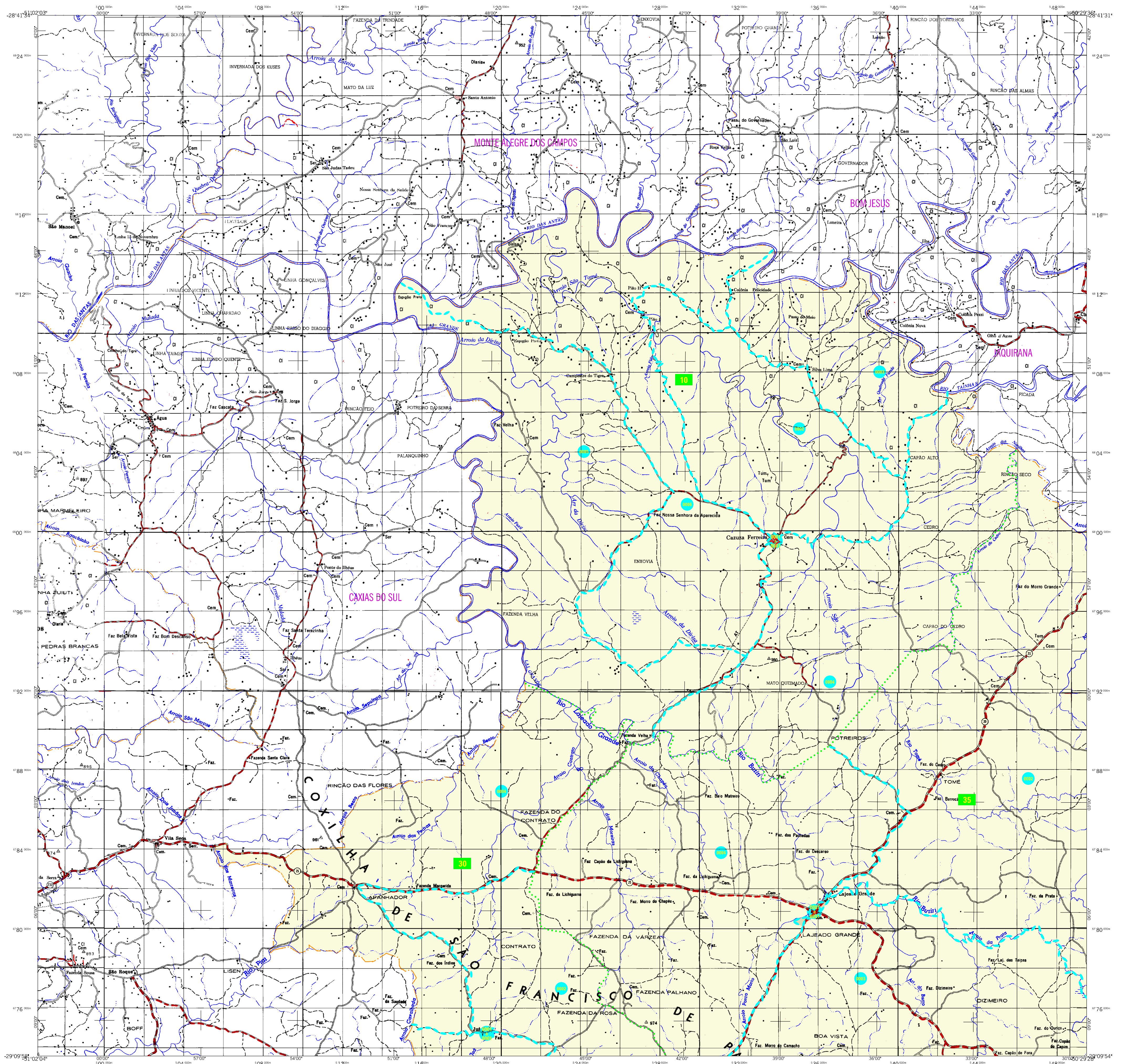
Articulação das Partes do Mapa

### ASPECTOS FÍSICOS

Mesorregião:	NORDESTE RIOGRANDENSE
Região:	VACARIA
Altitude da Sede:	Área: 3271,6 Km <sup>2</sup>
Latitude:	Coordenadas da Sede
Longitude:	51

CRONOLOGIA	
MALHA TERRITORIAL	2007
EDICÃO	25-09-2007
Informações relativas à documentação básica e atualização	Consultar Metadados

IMPLEMENTAÇÃO	
Coordenação Técnica:	CCAR
Coordenação de Cartografia:	
Coordenação Territorial:	
Coordenação de Estruturas Territoriais:	CETE
Unidades Produtoras:	Unidades Estaduais do IBGE
Elaboração:	Centro de Documentação e Disseminação de Informação (CDDI)



## MAPA MUNICIPAL ESTATÍSTICO

São Francisco de Paula-RS

**ELEMENTOS PLANIMÉTRICOS**

- Edificações: Igreja, Escola, Mina, Moínho de vento, Moínho de água, Campo de emergência, Farol, Localidades
- Linha transmissora de energia, Cerca, Linha telefônica
- Rodovias: auto-estrada pavimentada, sem pavimentação, sem pavimentação, caminho carroçável, trilha, caminho e picada, trilho de estrada, federal, estadual
- Ferrovias: trilho largo, trilho estreito

**ELEMENTOS ALTIMÉTRICOS**

- Ponto trigonométrico, Referência de nível, Ponto astronômico, Ponto barométrico, Cota comprovada, Superfície deformada, Área

**ELEMENTOS DE HIDROGRAFIA**

- Curso d'água intermitente, Lago ou lagoa intermitente, Terreno sujeito a inundação, Salina, Brejo ou pântano, Poço (igual), Nascente, Rápidos e cataratas grandes, Rápidos e cataratas, Rochas submersas e a descoberto, Molho e represa: terra e alvenaria, Açudeiro, Rio seco ou de alívio, Recife rochoso

**CONVENÇÕES CARTOGRÁFICAS**

**CONVENÇÕES TEMÁTICAS**

Identificação	Setor Rural	Setor Urbano
05	06	07

**LIMITES**

- internacional
- intermunicipal
- intermunicipal
- áreas especiais

**ATUALIZAÇÕES CARTOGRÁFICAS**

- COR MAGENTA - Levantamentos por GPS e/ou Imagens de Satélites
- COR VERDE - Lançamento aproximado sem comprovação cartográfica

**CONVENÇÕES TEMÁTICAS**

Limites: Distrital	Sub-Distrital	Sector Censitário
Distrito	Sub-Distrito	Sector Rural
		Sector Urbano
		Administrativo Rural

**ESCALA**

2.000 0 2.000 4.000 6.000

**SISTEMA DE PROJEÇÃO UTM**

Origem da quilometragem UTM: Equador e Meridiano 51 W.G.  
Adoção das coordenadas de UTM e 500 km respectivamente DATUM HORIZONTAL: SAD 89

Este produto integra a coleção de mapas municipais parados de forma semi-automatizada, a partir de imagens de satélite de alta resolução, produzidas pelo IBGE, DSG e outros, em formato maior e/ou, vetorial e da Malha Municipal Digital do IBGE, com atualização proveniente de diversas fontes, sem tratamento pleno de integração e completude dos elementos cartográficos.

**INSTITUTO BRASILEIRO DE GEOMÁTICA E GESTÃO**

INSTITUTO BRASILEIRO DE GEOGRAFIA E ESTATÍSTICA  
A DIRETORIA DE GEOGRAFIA representa a primeira etapa da elaboração de mapas ou cartogramas, verificadas nesta etapa:  
AV. Brasil, 19.071 - Praia de Laranjeiras  
Rio de Janeiro/RJ - CEP 21.241-561  
©IBGE - Todos os direitos reservados

**Divisão Político-Administrativa**

GEOCÓDIGO	Subdistrito	NOME
431820000		SÃO FRANCISCO DE PAULA
431820010		CAZUISA FERREIRA
431820020		ELETRA
431820030		JULIA
431820040		LAJADO GRANDE
431820050		RINÇÃO DOS KNOEFF
431820060		TANINHA

**Localização do município no Mapeamento Sistemático**

Fonte: Mapa Índice do Brasil - IBGE

**Localização no Estado**

**Articulação das Partes do Mapa**

2/2  
1/1 1/2

**ASPECTOS FÍSICOS**

Mesorregião: NORDESTE RIO-GRANDENSE  
Região: VACARIA

Altitude da Sede: 51 m  
Área: 3271,6 Km<sup>2</sup>

**COORDENADAS DA SEDE**

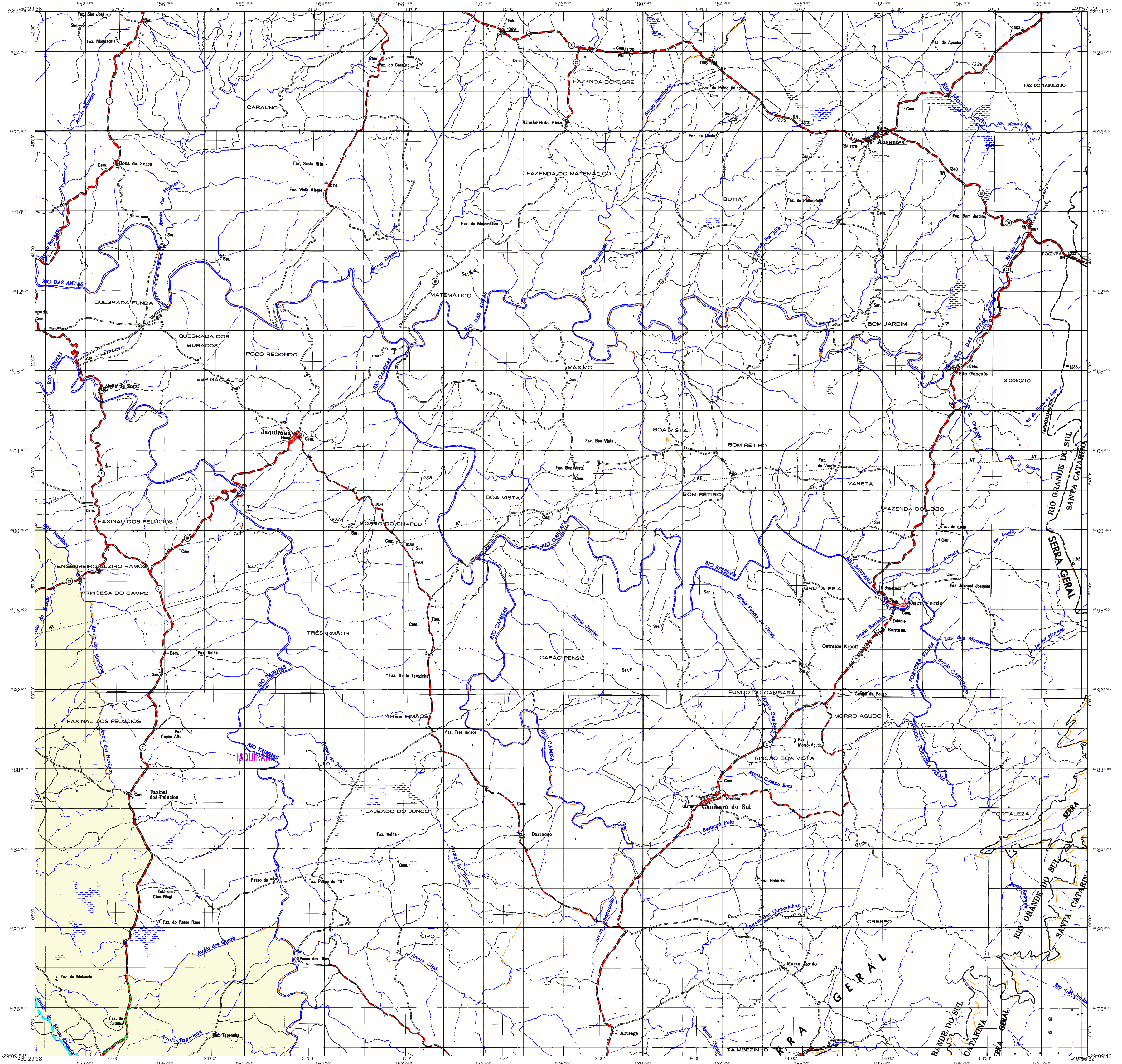
Latitude: -29.448  
Longitude: -50.584  
N: 6742294

**CRONOLOGIA**

Malha Territorial: 2007  
Edição: 25-09-2007  
Informações relativas à documentação básica e atualização: Consultar Metadados

**IMPLEMENTAÇÃO**

Coordenação Técnica: CCAR  
Coordenação de Cartografia: CCAR  
Coordenação Territorial: CETE  
Coordenação de Estruturas Territoriais: CETE  
Unidades Produtoras: Unidades Federais do IBGE  
Elaboração: Centro de Documentação e Disseminação de Informação (CDI)



## MAPA MUNICIPAL ESTATÍSTICO

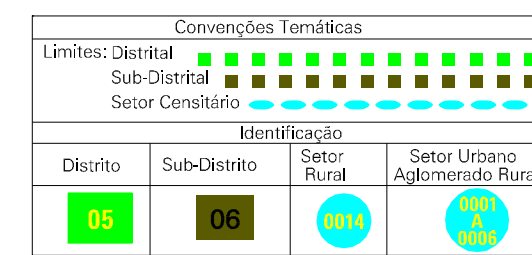
São Francisco de Paula-RS

### ELEMENTOS PLANIMÉTRICOS

- Edificações
- Igreja, Escola, Mina
- Moinho de vento, Moinho de água
- Campo de emergência, Farol
- Localidades
- Linha transmissora de energia, Cerca
- Linha telefônica
- Rodovias
  - auto-estrada pavimentada
  - sem pavimentação
  - sem pavimentação
  - caminho carroçável
  - trilha, caminho e picada
  - prelho de estrada: federal, estadual
- Ferrovias
  - biciclo largo
  - biciclo estreito

### CONVENÇÕES CARTOGRÁFICAS

- #### ELEMENTOS ALTIMÉTRICOS
- Ponto trigonométrico, Referência de nível
  - Ponto astronômico, Ponto barométrico
  - Cota comprovada
  - Superfície deformada, Área
- #### ELEMENTOS DE HIDROGRAFIA
- Curso d'água intermitente
  - Lago ou lagoa intermitente
  - Trecho sujeito a inundação, Salina
  - Brejo ou pântano
  - Poço (igual), Nascente
  - Rápidos e cataratas grandes
  - Rápidos e cataratas
  - Rocha submersa e a descoberto
  - Molho e represa: terra e alvenaria
  - Arco-voadador, Rio seco ou de aluvão
  - Rede: rochoso



**LIMITES**  
internacional  
interestadual  
intermunicipal  
áreas especiais

Escala 1 : 100.000

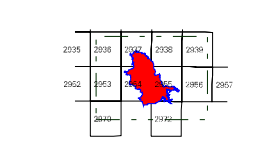
SISTEMA DE PROJEÇÃO UTM  
Origem da quilometragem UTM: Equador e Meridiano 51 WG.  
Adotadas as coordenadas de UTM e 500 km respectivamente  
DATUM HORIZONTAL: SAD 89

Este produto integra a coleção de mapas municipais gerados de forma semi-automatizada a partir da junção dos dados do In censo de 2000 e do cadastro municipal atualizado pelo IBGE, DSE e outros, em formato maior, atualizado e da Malha Municipal Digital do IBGE, com atualização proveniente de diversas fontes, sem tratamento de integração e completude dos elementos cartográficos.

MINISTÉRIO DO PLANEJAMENTO, ORÇAMENTO E GESTÃO  
INSTITUTO BRASILEIRO DE GEOGRAFIA E ESTATÍSTICA  
A DIRETORIA DE GEOCÓDIGOS representa a gerência de comunicação de fatos ou condições verificadas neste mapa.  
AV. Brasil, 19.671 - Fone: 011-3241-561  
Rio de Janeiro, RJ - CEP 21.241-561  
©IBGE - Centro de reprodução restrito

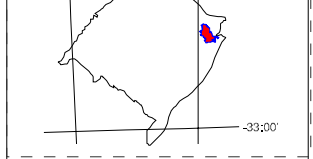
Divisão Político-Administrativa		NOME	
GEOCÓDIGO	Subdistrito	GEOCÓDIGO	Subdistrito
43182005		431820010	SÃO FRANCISCO DE PAULA
431820010		431820020	CAZUIZA FERREIRA
431820020		431820030	ELETRA
431820030		431820040	JUAÍ
431820040		431820050	LAJÃO GRANDE
431820050		431820060	RINÇÃO DOS KROEFF
431820060		431820070	TAVANAC

Localização do município no Mapeamento Sistemático

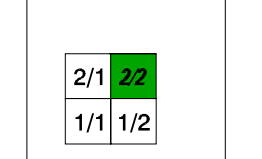


Fonte: Mapa Índice do Brasil - IBGE

Localização no Estado



Articulação das Partes do Mapa



ASPECTOS FÍSICOS	
Mesorregião:	NORDESTE RIO-GRANDENSE
Região:	VACARIA
Altitude da Sede:	Área: 3271,6 Km <sup>2</sup>
Latitude:	Coordenadas da Sede
Longitude:	51
CRONOLOGIA	
Malha Territorial:	2007
Edição:	25-09-2007
Informações estatísticas e documentação básica e atualização:	Consultar Metadados
IMPLEMENTAÇÃO	
Coordenação Técnica:	CCAR
Coordenação Cartográfica:	CCAR
Coordenação Territorial:	CETE
Coordenação de Estruturas Territoriais:	CETE
Unidades Produtoras:	Unidades Federais do IBGE
Elaboração:	Centro de Documentação e Disseminação de Informação
CDI	