

MAPA MUNICIPAL ESTATÍSTICO

São Gabriel-RS

ELEMENTOS PLANIMÉTRICOS

- Edificações: Igreja, Escola, Mina, Moinho de vento, Moinho de água, Campo de emergência, Farol, Localidades
- Linha transmissora de energia, Cerca
- Linha telefônica
- Rodovias: auto-estrada pavimentada, sem pavimentação, caminho carroçável, trilha, caminho e picada, prelo de estrada, federal, estadual
- Ferrovias: bitola larga, bitola estreita

ELEMENTOS ALTIMÉTRICOS

- Ponto trigonométrico, Referência de nível
- Ponto astronômico, Ponto barométrico
- Cota comprovada
- Superfície deformada, Areia

ELEMENTOS DE HIDROGRAFIA

- Lago ou lagoa intermitente
- Curso d'água intermitente
- Terreno sujeito a inundação, Safina
- Relevo ou páramo
- Popo (lagos), Nascente
- Ripêdoes e cascatas grandes
- Ripêdoes e cascatas
- Rocha submersa e a descoberto
- Molhe e represa; terra e alvenaria
- Ancoradouro, Rio seco ou de aluvião
- Relevo rochoso

CONVENÇÕES CARTOGRÁFICAS

Limites: Distrital, Sub-Distrital, Setor Conselheiro

Identificação: Distrito, Sub-Distrito, Setor Rural, Setor Urbano Aglomeração Rural

Limites: Internacional, interestadual, intermunicipal, áreas especiais

Escala 1 : 100.000

SISTEMA DE PROJEÇÃO UTM
Origem de submergimento UTM: Equador e Meridiano 51° W.G.
Acumulado em centenas de 1000 e 500 km respectivamente
DATUM HORIZONTAL: SAD 69

Este produto integra a coleção de mapas municipais produzida em forma semi-automatizada a partir da junção das folhas do Mapeamento Sistemático Brasileiro produzidas pela IBGE. OS dados, em formato raster, são extraídos da Matriz Digital de Referência, com atualização proveniente de diversas fontes, sem tratamento plano de integração e complementação dos elementos cartográficos.

MINISTÉRIO DO PLANEJAMENTO, ORÇAMENTO E GESTÃO
INSTITUTO BRASILEIRO DE GEOGRAFIA E ESTATÍSTICA
A CRIEIRA DE SECÇÕES SUPLENTE a gerência da consultoria em Geoprocessamento e Cartografia
Av. Brasil, 1.671 - Parada de Luz
Rio de Janeiro - RJ - CEP: 21.240-020
© IBGE - todos os direitos reservados

ASPECTOS FÍSICOS

Microrregião: SUDOESTE RIOGRANDENSE

Região: CAMPANHA CENTRAL

Altitude da Sede: 219,20m

Área: 9927,8 Km²

Coordenadas Geográficas: Sudoeste

Latitude: -30,308 N

Longitude: -54,200 E

Altitude Média: 179,911 m

População: 57 mil

CRONOLOGIA

MALHA TERRITORIAL	2007
EDIÇÃO	25-09-2007
Informações técnicas e documentação	Consultar Metadados

IMPLEMENTAÇÃO

Coordenação Técnica: CCAI

Coordenação Temática: CETE

Unidades Produtoras: Unidades Estaduais do IBGE

Bloqueamento: Centro de Documentação e Disseminação de Informação (CDI)

ASPECTOS FÍSICOS

Localização do município no Mapeamento Sistemático

Fonte: Mapa Índice do Brasil - IBGE

ASPECTOS FÍSICOS

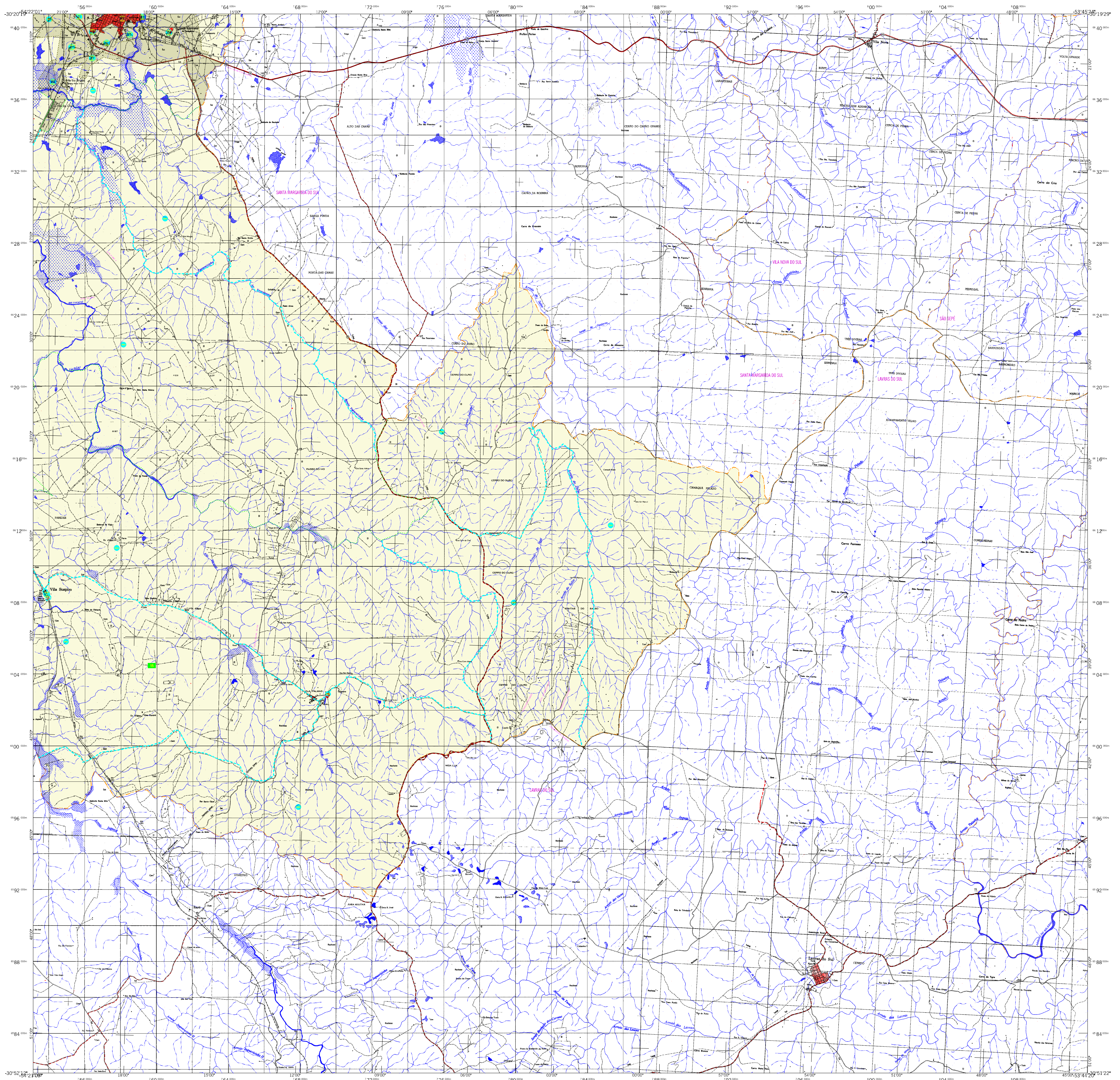
Localização no Estado

ASPECTOS FÍSICOS

Articulação das Partes do Mapa

2/1 2/2

1/2



MAPA MUNICIPAL ESTATÍSTICO

São Gabriel-RS

ELEMENTOS PLANIMÉTRICOS

- Edificações: Igreja, Escola, Mina, Molinho de vento, Molinho de água, Campo de emergência, Farol, Localidades
- Linha transmissora de energia, Cerca
- Linha telefônica
- Rodovias: auto-estrada pavimentada, sem pavimentação, caminho carroçável, trilha, caminho e picada, perfilho de estrada, federal, estadual
- Ferrovias: bitola larga, bitola estreita

ELEMENTOS ALTIMÉTRICOS

- Ponto trigonométrico, Referência de nível
- Ponto astronômico, Ponto barométrico
- Cota comprovada
- Superfície deformada, Área

ELEMENTOS DE HIDROGRAFIA

- Curso d'água intermitente
- Lago ou lagoa intermitente
- Terreno sujeito a inundação, Safina
- Relevo ou pántano
- Popo (lagos), Nascente
- Napões e cascatas grandes
- Riçóides e cascatas
- Rocha submersa e a descoberto
- Molhe e represa; terra e alvenaria
- Ancoradouro, Rio seco ou de aluvião
- Recife rochoso

CONVENÇÕES CARTOGRÁFICAS

CONVENÇÕES TEMÁTICAS

LIMITES

- internacional
- intermunicipal
- áreas especiais

ATUALIZAÇÕES CARTOGRÁFICAS

- COR MAGENTA - Levantamentos por GPS e/ou Imagens de Satélites
- COR VERDE - Lançamento aproximado sem comprovação cartográfica

CONVENÇÕES TEMÁTICAS

Límites: Distrital, Sub-Distrital, Setor Conselheiro

IDENTIFICAÇÃO

Distrito: 05, Sub-Distrito: 06, Setor Rural, Setor Urbano Aglomeração Rural

SISTEMA DE PROJEÇÃO UTM

Origem da sub-mergerem UTM: Equador e Meridiano 57 WGS, Ajustadas em coordenadas de 1000 e 500 km respectivamente. DATUM HORIZONTAL: SAD 69

Este produto integra a coleção de mapas municipais produzida em forma semi-automatizada a partir da junção das folhas do Mapeamento Sistemático Brasileiro produzidas pelo IBGE. OS dados cartográficos foram extraídos do Mapeamento Sistemático Brasileiro, com atualização proveniente de diversas fontes, sem tratamento plano de integração e complementação dos elementos cartográficos.

MINISTÉRIO DO PLANEJAMENTO, ORÇAMENTO E GESTÃO
INSTITUTO BRASILEIRO DE GEOGRAFIA E ESTATÍSTICA
A CRIEÇÃO DE GEODÊNCIAS apoiado e gerido pela comissão de trabalho de orientação geográfica IBGE
Av. Brasil, 1.625 - Parada do Leste
Rio de Janeiro-RJ - CEP 22.251-900
© IBGE - todos os direitos reservados

Escala 1 : 1.000.000

0 2.000 4.000 6.000

Localização do município no Mapeamento Sistemático

Fonte: Mapa Índice do Brasil - IBGE

Localização no Estado

Articulação das Partes do Mapa

2/1 2/2
1/1 1/2

Divisão Político-Administrativa

GEOCÓDIGO	Subdistrito	NOME
431830001	SÃO GABRIEL	SÃO GABRIEL
431830002	AZEVEDO SOARES	AZEVEDO SOARES
431830003	SUSPIÇO	SUSPIÇO
431830004	TABUAI	TABUAI
431830005	VACACAI	VACACAI
431830006	REGIONAL CENTRO	REGIONAL CENTRO
431830007	REGIONAL NORDESTE	REGIONAL NORDESTE
431830008	REGIONAL LESTE	REGIONAL LESTE
431830009	REGIONAL EXTREMO-LESTE	REGIONAL EXTREMO-LESTE
431830010	REGIONAL SUDOESTE	REGIONAL SUDOESTE
431830011	REGIONAL SUL	REGIONAL SUL
431830012	REGIONAL EXTREMO-SUL	REGIONAL EXTREMO-SUL
431830013	REGIONAL SUDOESTE	REGIONAL SUDOESTE
431830014	REGIONAL CENTRO-SUDOESTE	REGIONAL CENTRO-SUDOESTE
431830015	REGIONAL NOROESTE	REGIONAL NOROESTE
431830016	REGIONAL EXTREMO-NORTE	REGIONAL EXTREMO-NORTE
431830017	REGIONAL NORTE	REGIONAL NORTE

ASPECTOS FÍSICOS

Microrregião: SUDOESTE RIOGRANDENSE

Região: CAMPANHA CENTRAL

Altitude da Sede: 5927,8 Km²

Coordenadas da Sede: N: 30° 52' 22" S: 51° 12' 22"

Longitude: -54,20 E: 71,991 N: 66,4925 M: 57

CRONOLOGIA

MALHA TERRITORIAL: 2007

EDIÇÃO: 2007

Informações públicas e documentação bibliográfica: Consultar Metadados

IMPLEMENTAÇÃO

Coordenação Técnica: CCAH

Coordenação Temática: CETA

Coordenação de Estruturas Territoriais: CETA

Unidades Produtoras: Unidades Estaduais do IBGE

Elaboração: Centro de Documentação e Disseminação de Informação (CDI)

