

CONVENÇÕES CARTOGRÁFICAS

- ELEMENTOS PLANIMÉTRICOS**
- Edificações: Igreja, Escola, Mina, Molho de vento, Molho de água, Campo de emergência, Farol, Localidades
 - Linha transmissora de energia, Cerca, Linha telefônica
 - Rodovias: auto-estrada, pavimentada, sem pavimentação, sem pavimentação, caminho carroçável, trilha, caminho e placa, prefixo de estrada: federal, estadual
 - Ferrovias: bitola larga, bitola estreita
- ELEMENTOS ALTIMÉTRICOS**
- Ponto trigonométrico, Referência de nível, Ponto astronômico, Ponto barométrico, Cota comprovada, Superfície deformada, Areia
- ELEMENTOS DE HIDROGRAFIA**
- Curso d'água intermitente, Lago ou lagoa intermitente, Terreno sujeito a inundação, Safina, Brejo ou pântano, Poço (água), Nascente, Rápidos e cascatas grandes, Rápidos e cascatas, Rocha submersa e a descoberto, Molho e represa; terra e alvenaria, Ancoradouro, Rio seco ou de aluvião, Recife rochoso
- ATUALIZAÇÕES CARTOGRÁFICAS**
- COR MAGENTA - Levantamentos por GPS e/ou Imagens de Satélites
 - COR VERDE - Lançamento aproximado sem comprovação cartográfica

MAPA MUNICIPAL ESTATÍSTICO

Divisão Público-Administrativa

GEOCÓDIGO	DISTRITO	SUBDISTRITO	NOME
431840805			SÃO JERÔNIMO
431840817			GRAMAL
431840820			MORRINHOS
431840825			QUITERIA

Escala 1:50.000

SISTEMA DE PROJEÇÃO UTM
Origem da projeção: Equador e Meridiano 51° W.G.
Acabada às coordenadas de 1000 e 500 km respectivamente.
DATUM HORIZONTAL: SAD 69

Este produto integra a coleção de mapas municipais gerados de forma semi-automatizada, a partir da projeção dos dados do Mapeamento Sistemático Brasileiro produzido pelo IBGE, DSE e outros, em formato raster e/ou vetorial e da Malha Municipal Digital do IBGE, com atualização proveniente de diversas fontes, sem tratamento plano de integração e complementação dos elementos cartográficos.

MINISTÉRIO DO PLANEJAMENTO, ORÇAMENTO E GESTÃO
INSTITUTO BRASILEIRO DE GEOGRAFIA E ESTATÍSTICA
A DIRETORIA DE GEOCÓDigos agrupa e gerencia a comunicação de dados de unidades estatísticas.
Av. Brasil, 15 871 - Parada de Lucas
Rio de Janeiro - CEP 21505-001
© IBGE - Todos os direitos reservados

São Jerônimo-RS

Localização do município no Mapeamento Sistemático

Fonte: Mapa Índice do Brasil - IBGE

Localização no Estado

Arbitragem das Partes do Mapa

3/1	3/2
2/1	2/2
1/2	1/2

ASPECTOS FÍSICOS

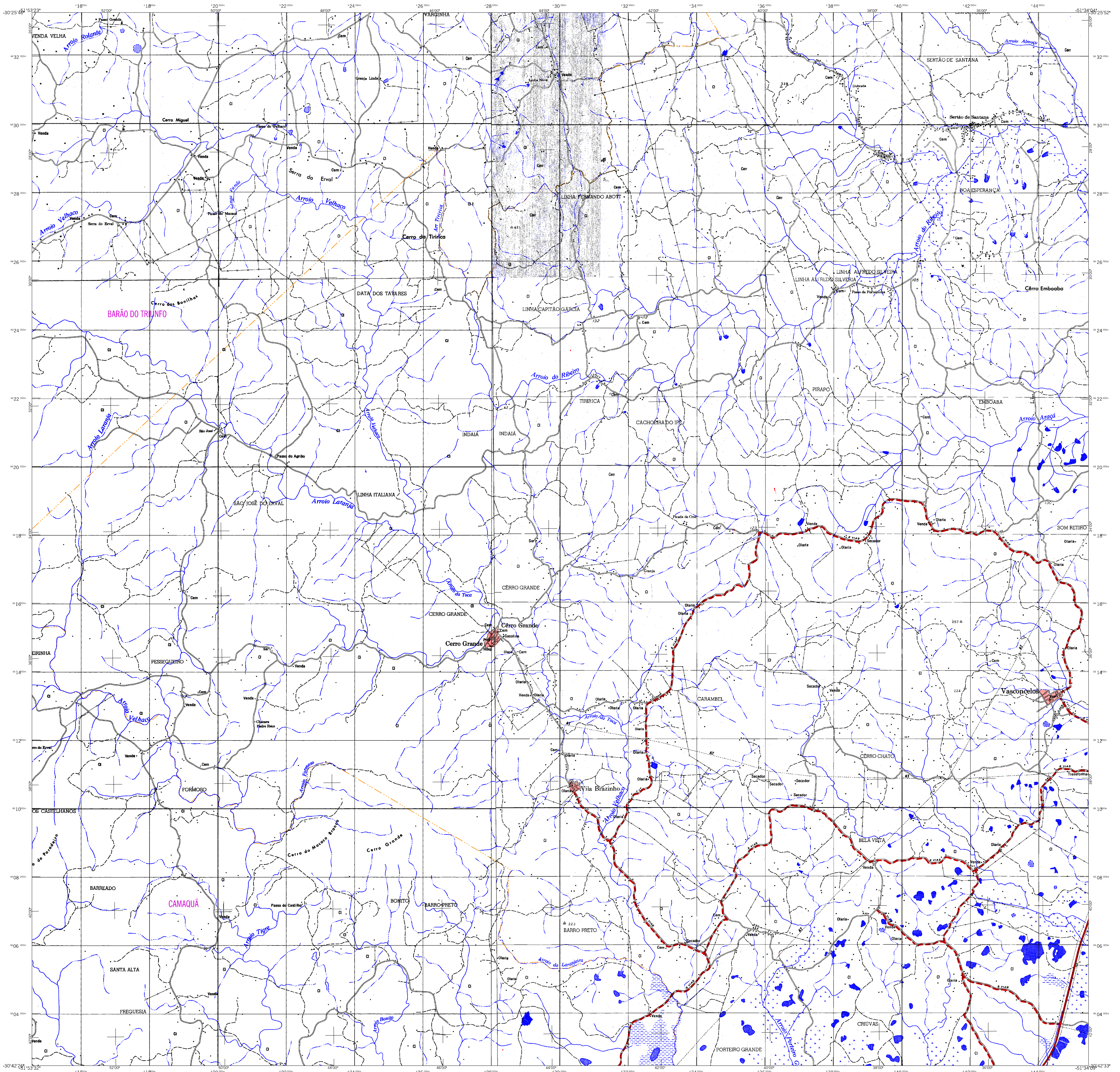
Microrregião: METROPOLITANA DE PORTO ALEGRE	Localizações da SAGE: 432034
Mesorregião: SÃO JERÔNIMO	N: 689527
Altitude da Sede: 156 m	Área: 935,8 Km²
Latitude: -29,960	MAC: 51
Longitude: -51,722	

CRONOLOGIA

MALHA TERRITORIAL: 2007
EDIÇÃO: 25/08/2007
Informações técnicas e especificações básicas e atualizações: Consultar Metadados

IMPLEMENTAÇÃO

Coordenação Técnica: CCAR
Coordenação de Geografia: CCAR
Coordenação de Estatísticas Territoriais: CETE
Unidades Produtoras: Unidades Estatísticas do IBGE
Disseminação: Centro de Documentação e Disseminação de Informação (CDI)



CONVENÇÕES CARTOGRÁFICAS

ELEMENTOS PLANIMÉTRICOS

- Edificações: Igreja, Escola, Mina, Molino de vento, Molino de água, Campo de emergência, Farol, Localidades.
- Linha transmissora de energia, Cerca, Linha telefônica.
- Rodovias: auto-estrada pavimentada, sem pavimentação, sem pavimentação, caminho carroçável, trilha, caminho e pista, trilho de estrada, estadual.
- Ferrovias: bitola larga, bitola estreita.

ELEMENTOS ALTIMÉTRICOS

- Ponto trigonométrico, Referência de nível, Ponto astronômico, Ponto barométrico, Cota comprovada, Superfície deformada, Área.

ELEMENTOS DE HIDROGRAFIA

- Curso d'água intermitente, Lago ou lagoa intermitente, Terreno sujeito a inundação, Safina, Brejo ou pantano, Poço (água), Nascente, Riachão e correntes grandes, Rápidos e cachoeiras, Rocha submersa e a descoberto, Molhe e represa; terra e alvenaria, Ancoradouro, Rio seco ou de aluvião, Recife rochoso.

CONVENÇÕES TEMÁTICAS

Limites	Identificação
Distrito	05
Sub-Distrito	06
Sector Rural	07
Sector Urbano	08
Agglomerado Rural	09

LIMITES

- internacional
- estadual
- intermunicipal
- áreas especiais

ATUALIZAÇÕES CARTOGRÁFICAS

- COR MAGENTA - Levantamentos por GPS ou Imagens de Satélites
- COR VERDE - Lançamento aproximado sem comprovação cartográfica

MAPA MUNICIPAL ESTATÍSTICO

Escala 1:50.000

1.000 0 1.000 2.000 3.000

SISTEMA DE PRODUÇÃO UTM
Origem da projeção: Equador e Meridiano 51° W.G.
Acabada as coordenadas de 1000 e 500 km respectivamente
DATUM HORIZONTAL: SAD 69

Este produto integra a coleção de mapas municipais gerados de forma semi-automatizada, a partir da projeção das folhas do Mapeamento Sistemático Brasileiro produzido pelo IBGE. Dese e outros, em formato raster, são disponibilizados na Malha Municipal Digital do IBGE, com atualização proveniente de diversas fontes, sem tratamento planimétrico.

MINISTÉRIO DO PLANEJAMENTO, ORÇAMENTO E GESTÃO
INSTITUTO BRASILEIRO DE GEOGRAFIA E ESTATÍSTICA
A DIRETORIA DE GEOCIÊNCIAS agrupa e gerencia a comunicação
de dados geográficos e estatísticos.
Av. Brasil, 15 811 - Parada de Luzes
Rio de Janeiro - RJ - CEP 21251-020
© IBGE - DIRETÓRIO DE REPRODUÇÃO/RESERVAÇÃO

Divisão Político-Administrativa

GEOCÓDIGO	NOME
43184005	SÃO JERÔNIMO
43184017	GRAMAMA
43184020	MORRINHOS
43184025	OUTEIRA

Localização do município no Mapeamento Sistemático

Fonte: Mapa Índice do Brasil - IBGE

Localização no Estado

Articulação das Partes do Mapa

3/1	3/2
2/1	2/2
1/1	1/2

SÃO JERÔNIMO-RS

ASPECTOS FÍSICOS

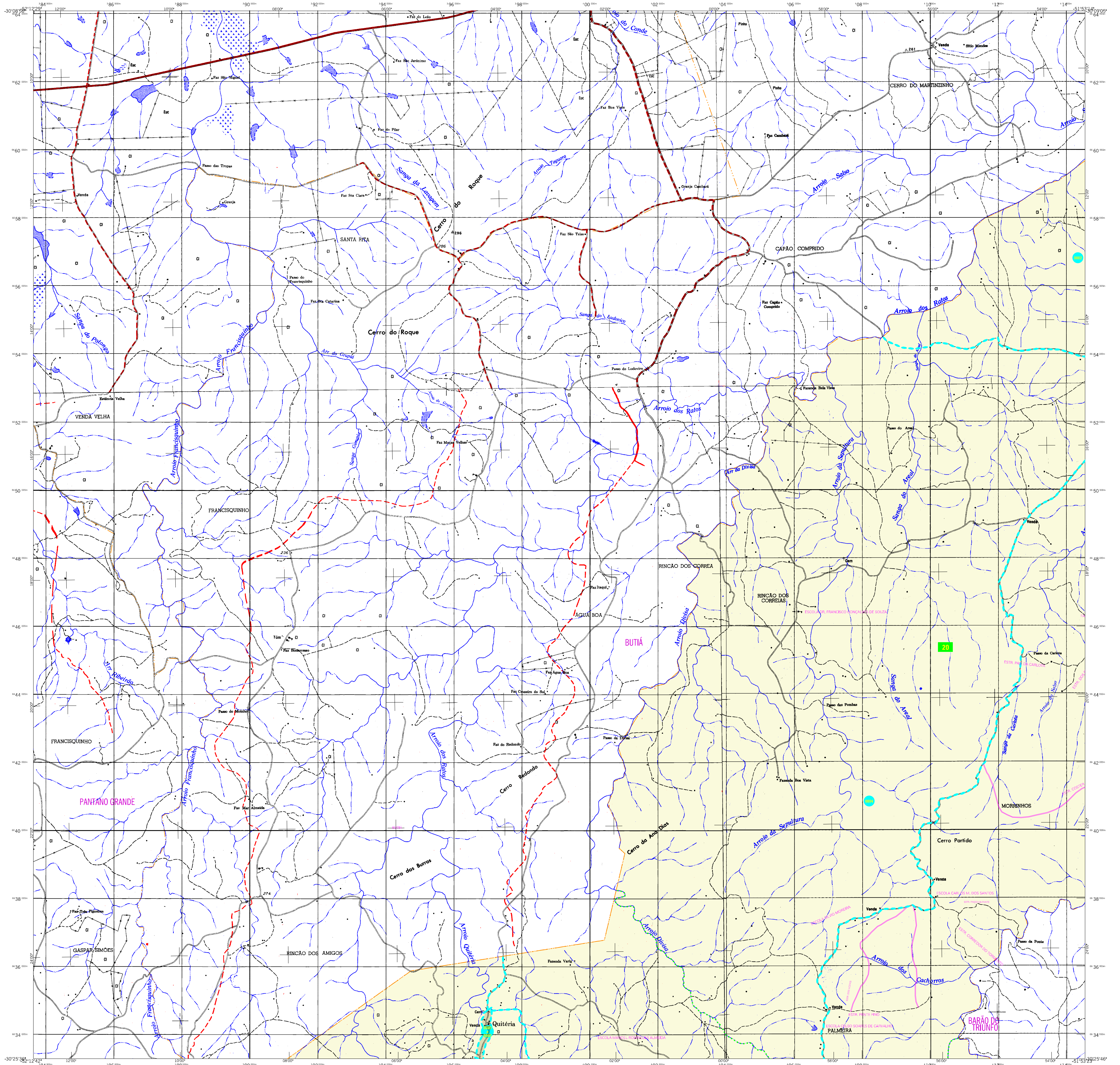
Microrregião: METROPOLITANA DE PORTO ALEGRE	Coordenadas da Sede: 29° 58' S, 51° 34' W
Município: SÃO JERÔNIMO	Área: 936,8 km²
Altitude da Sede: 224 m	População: 10.234
	Densidade: 10,9 hab/km²
	Índice de Desenvolvimento Humano: 0,751

CRONOLOGIA

Malha Territorial: 2007	Edição: 2007
Informações relativas à implementação básica e atualização	Consultar Metadados

IMPLEMENTAÇÃO

Coordenação Técnica: Coordenação de Cartografia	CCAR
Coordenação Temática: Coordenação de Estatísticas Temáticas	CEFE
Unidades Produtoras: Unidades Estaduais do IBGE	
Desenvolvimento: Centro de Documentação e Disseminação de Informação	CDI



CONVENÇÕES CARTOGRÁFICAS

ELEMENTOS PLANIMÉTRICOS

- Edificações: Igreja, Escola, Mina, Molho de vento, Molho de água, Campo de emergência, Farol, Localidades
- Linha transmissora de energia, Cerca, Linha telefônica
- Rodovias: auto-estrada pavimentada, sem pavimentação, caminho carroçável, trilha, caminho e pista, perfilho de estrada: federal, estadual
- Ferrovias: bitola larga, bitola estreita

ELEMENTOS ALTIMÉTRICOS

- Ponto trigonométrico, Referência de nível, Ponto astronômico, Ponto barométrico, Cota contornada, Superfície deformada, Área

ELEMENTOS DE HIDROGRAFIA

- Curso d'água intermitente, Lago ou lagoa intermitente, Terreno sujeito a inundação, Safina, Brejo ou pântano, Poço (água), Nascente, Riachão e correntes grandes, Riachão e cotanteis, Rocha submersa e a descoberto, Molhe e represa; terra e alvenaria, Ancoradouro, Rio seco ou de aluvião, Recife rochoso

ATUALIZAÇÕES CARTOGRÁFICAS

- COR MAGENTA - Levantamentos por GPS ou Imagens de Satélites
- COR VERDE - Lançamento aproximado sem comprovação cartográfica

MAPA MUNICIPAL ESTATÍSTICO

Divisão Público-Administrativa

GEOCÓDIGO	NOME
43184080	SÃO JERÔNIMO
43184081	GRAMMA
43184082	MORRINHOS
43184085	OUTEIRA

Escala 1:50.000

SISTEMA DE PROJEÇÃO UTM
Origem da projeção: Equador e Meridiano 51° W.
Acionadas as coordenadas de UTM e SRTM respectivamente.
DATUM: HORIZONTAL: SAD 69

Este produto integra a coleção de mapas municipais gerados de forma semi-automatizada, a partir da junção dos dados do Mapeamento Sierométrico Brasileiro produzido pelo IBGE, DSE e outros, em formato raster, com o vetorial da Malha Municipal Digital do IBGE, com atualização proveniente de diversas fontes, sem tratamento digital de integração e correção dos elementos cartográficos.

MINISTÉRIO DO PLANEJAMENTO, ORÇAMENTO E GESTÃO
INSTITUTO BRASILEIRO DE GEOGRAFIA E ESTATÍSTICA
A DIRETORIA DE GEOCÓDIGOS organiza e gerencia a comunicação de dados de unidades estatísticas nacionais.
Av. Brasil, 15 811 - Parada de Luso
Rio de Janeiro - RJ - CEP 22251-900
© IBGE - DIREITOS DE REPRODUÇÃO RESERVADOS

São Jerônimo-RS

Localização do município no Mapeamento Sierométrico

Localização no Estado

Arbitragem das Partes do Mapa

3/1	3/2
2/1	2/2
1/1	1/2

ASPECTOS FÍSICOS

Microrregião: METROPOLITANA DE PORTO ALEGRE
Metrópole: SÃO JERÔNIMO

Altitude da Sede: 295 m
Área: 936,8 km²

COORDENADAS DA SEDE

Latitude: -29.950 S
Longitude: -51.722 W

MAC: 51

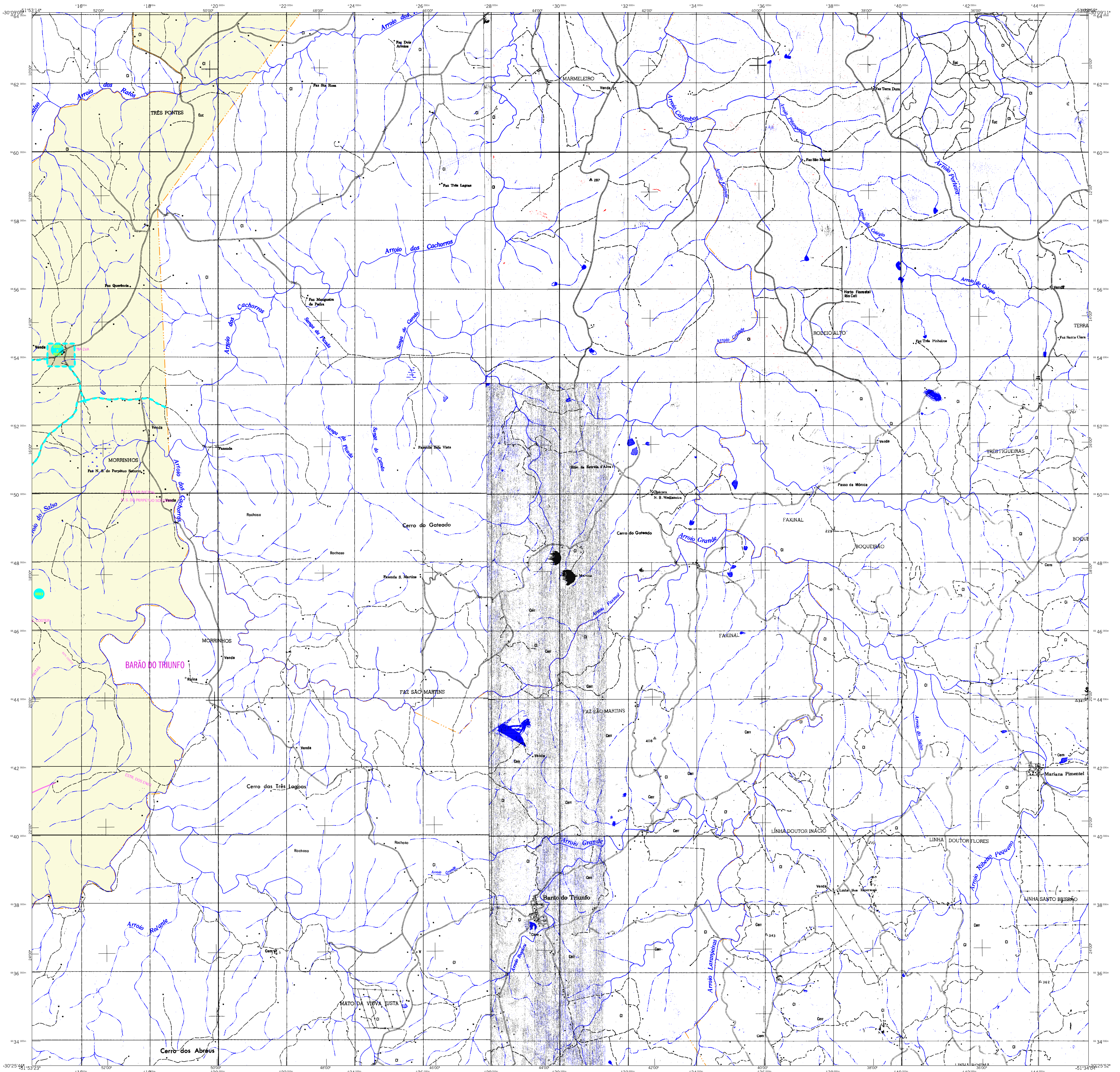
CRONOLOGIA

MALHA TERRITORIAL: 2007
EDIÇÃO: 25-08-2007

Informações relativas à implementação básica e atualização: Consultar Metadados

IMPLEMENTAÇÃO

Coordenação Técnica: Consórcio de Cartografia CCAR
Coordenação Terceira: Consórcio de Estatísticas Territoriais CETE
Unidades Produtoras: Unidades Estaduais do IBGE
Disseminação: Centro de Documentação e Disseminação de Informação CDDI



MAPA MUNICIPAL ESTATÍSTICO

São Jerônimo-RS

CONVENÇÕES CARTOGRÁFICAS

ELEMENTOS PLANIMÉTRICOS

- Edificações: Igreja, Escola, Mina, Molino de vento, Molino de água, Campo de emergência, Farol, Localidades.
- Linha transmissora de energia, Cerca, Linha telefônica.
- Rodovias: auto-estrada pavimentada, sem pavimentação, caminho carroçável, trilho, caminho e pista, prefixo de estrada: federal, estadual.
- Ferrovias: bitola larga, bitola estreita.

ELEMENTOS ALTIMÉTRICOS

- Ponto trigonométrico, Referência de nível, Ponto astronômico, Ponto barométrico, Cota composta, Superfície deformada, Areia.

ELEMENTOS DE HIDROGRAFIA

- Curso d'água intermitente, Lago ou lagoa intermitente, Terreno sujeito a inundação, Safina, Brejo ou pântano, Poço (água), Nascente, Rápidos e corredeiras grandes, Rápidos e corredeiras, Rocha submersa e a descoberto, Molhe e represa; terra e alvenaria, Ancoradouro, Rio seco ou de aluvião, Recife rochoso.

CONVENÇÕES TEMÁTICAS

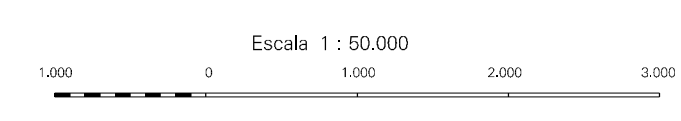
Identificação	Setor Rural	Setor Urbano	Agglomerado Rural
Distrito	05	06	07
Sub-Distrito	08	09	10

LIMITES

- internacional
- intermunicipal
- interestadual
- áreas especiais

ATUALIZAÇÕES CARTOGRÁFICAS

- COR MAGENTA - Levantamentos por GPS ou Imagens de Satélites
- COR VERDE - Lançamento aproximado sem comprovação cartográfica



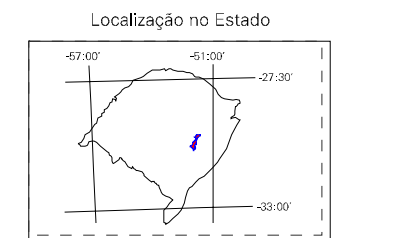
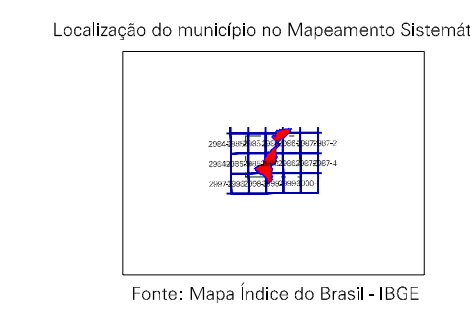
ESCALA 1:50.000

SETEMA DE PRODUÇÃO UTM
Origem da projeção: Equador e Meridiano 51° W.
Acionadas as coordenadas de UTM e SRTM respectivamente
DATUM: HORIZONTAL: SAD 69

Este produto integra a coleção de mapas municipais gerados de forma semi-automatizada, a partir da projeção dos dados do Mapeamento Sistemático Brasileiro produzido pelo IBGE. Os dados, em formato raster, são vetorializados e armazenados no Sistema de Informação Geográfica do IBGE, com o intuito de gerar mapas de maior qualidade, sem tratamento plano de integração e compatibilização dos elementos cartográficos.

MINISTÉRIO DO PLANEJAMENTO, ORÇAMENTO E GESTÃO
INSTITUTO BRASILEIRO DE GEOGRAFIA E ESTATÍSTICA
A DIRETORIA DE GEOCIÊNCIAS agrupa e gerencia a comunicação
de dados geográficos produzidos pelo IBGE.
Av. Brasil, 15 811 - Parada de Luzes
Rio de Janeiro - RJ - CEP: 21251-010
© IBGE - DIREITOS DE REPRODUÇÃO RESERVADOS

Divisão Político-Administrativa	
GEOCÓDIGO	NOME
43184005	SÃO JERÔNIMO
43184017	GRAMMA
43184020	MORRINHOS
43184025	OUTEIRA



3/1	3/2
2/1	2/2
1/1	1/2

ASPECTOS FÍSICOS

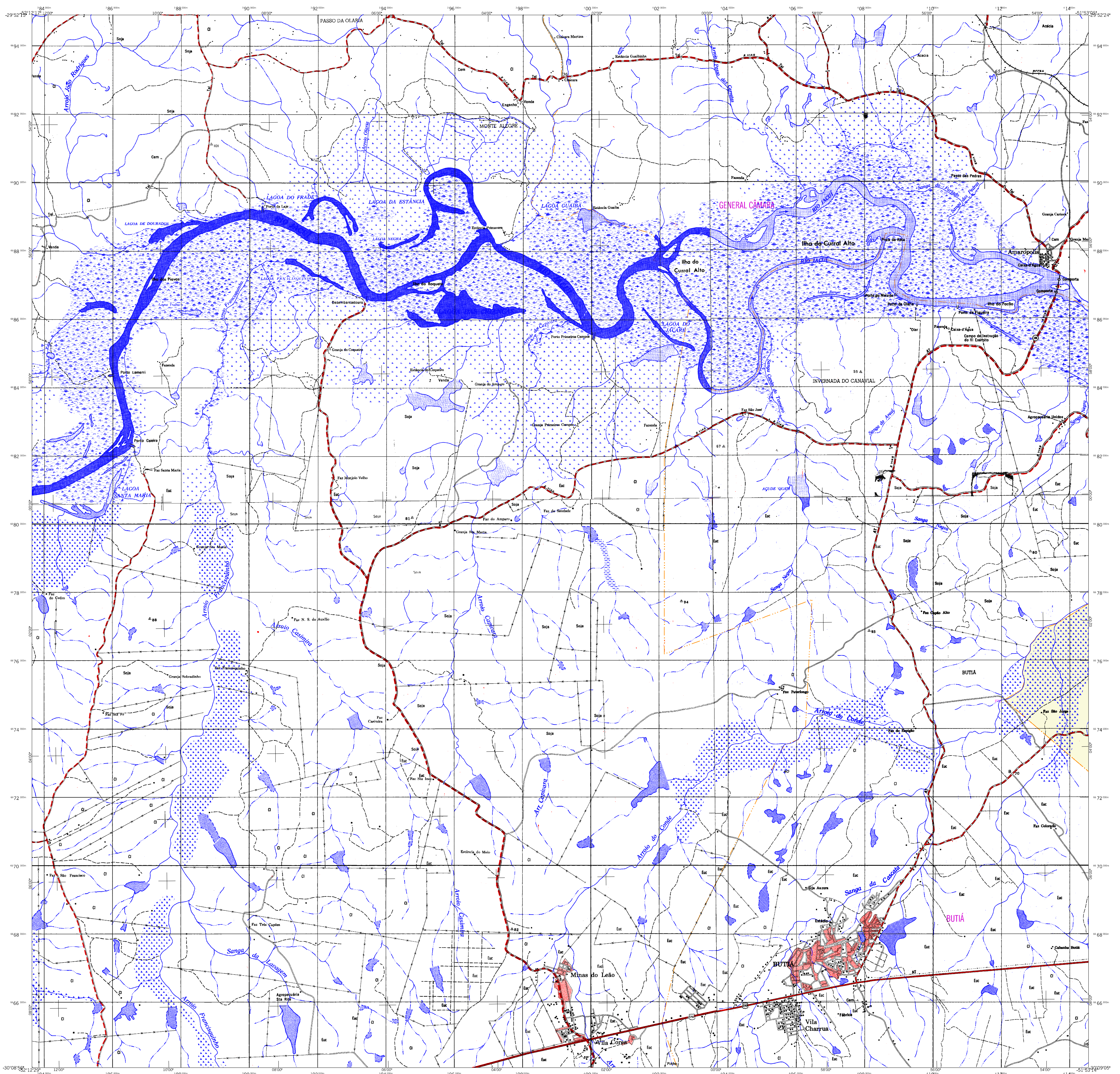
Microrregião:	METROPOLITANA DE PORTO ALEGRE
Mesorregião:	SÃO JERÔNIMO
Altitude da Sede:	Área: 936,8 Km²
Latitude: -29,900	Longitude: -51,722
Coordenadas da Sede:	Coordenadas da Sede: 43234 S, 51 MAC
N: 668527	51

CRONOLOGIA

MAIHA TERRITORIAL:	2007
EDIÇÃO:	25/08/2007
Informações relativas à implementação básica e atualização:	Consultar Metadados

IMPLEMENTAÇÃO

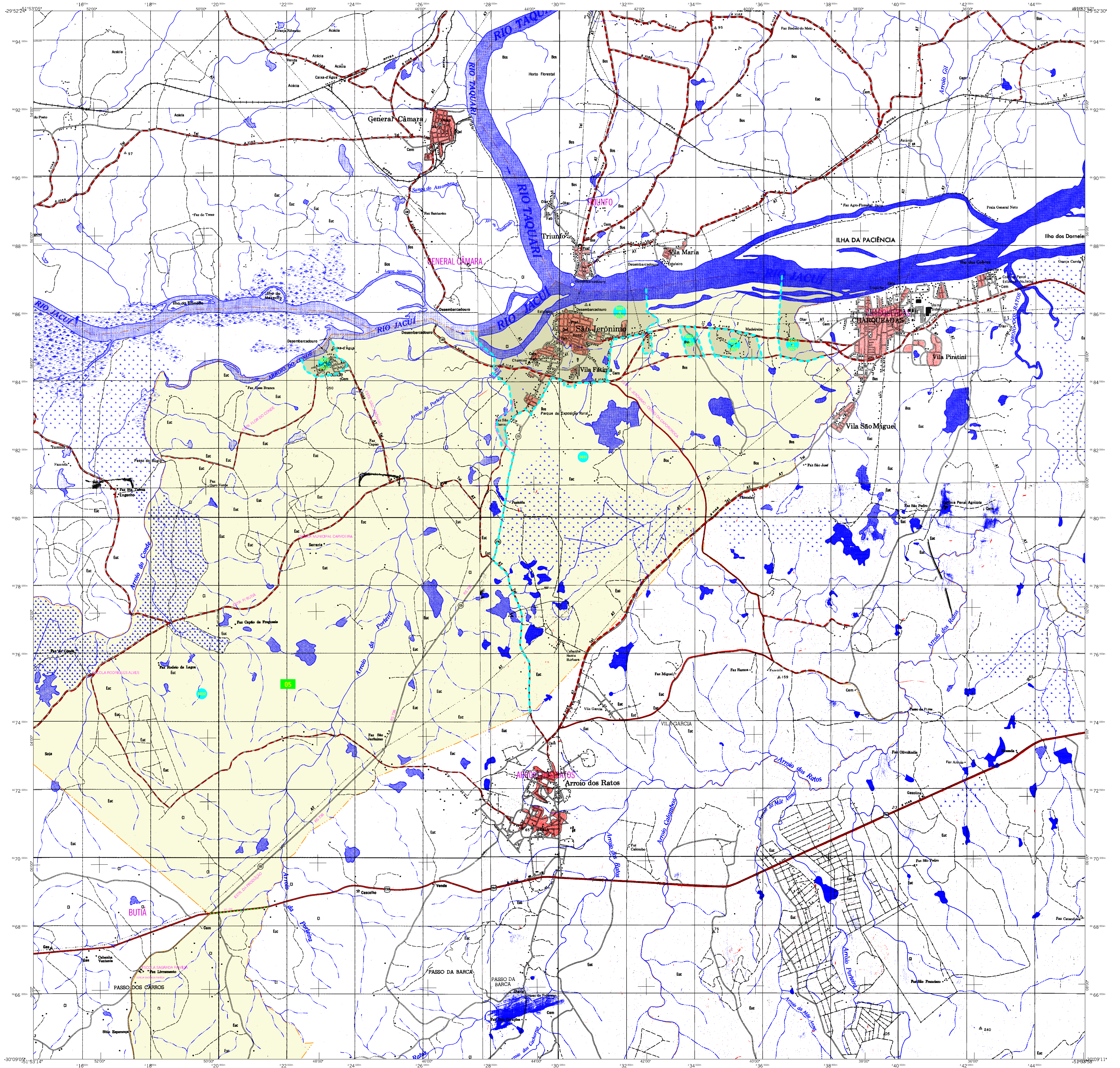
Coordenação Técnica:	CCAR
Coordenação Territorial:	CETE
Unidades Produzidas:	Unidades Estaduais do IBGE
Disseminação:	Centro de Documentação e Disseminação de Informação (CDDI)



MAPA MUNICIPAL ESTATÍSTICO

São Jerônimo-RS

<p>ELEMENTOS PLANIMÉTRICOS</p> <p>Edificações: Igreja, Escola, Mina, Molino de vento, Molino de água, Campo de emergência, Farol, Localidades</p> <p>Linha transmissora de energia, Cerca, Linha telefônica</p> <p>Rodovias: auto-estrada, pavimentada, sem pavimentação, caminho carroçável, trilha, caminho e placa, trilho, caminho e placa, trilho, caminho e placa, trilho, caminho e placa</p> <p>Ferrovias: bitola larga, bitola estreita</p>	<p>CONVENÇÕES CARTOGRÁFICAS</p> <p>ELEMENTOS ALTIMÉTRICOS</p> <p>Ponto trigonométrico, Referência de nível, Ponto astronômico, Ponto barométrico, Cota comprovada, Superfície deformada, Área</p> <p>ELEMENTOS DE HIDROGRAFIA</p> <p>Curso d'água intermitente, Lago ou lagoa intermitente, Terreno sujeito a inundação, Safina, Brejo ou pântano, Poço (sigua), Nascente, Riachão ou cascata grande, Riachão ou cascata, Rocha submersa e a descoberto, Molhe e represa, terra e alvenaria, Ancoradouro, Rio seco ou de aluvião, Recife rochoso</p>	<p>CONVENÇÕES TEMÁTICAS</p> <p>Limites: Distrital, Sub-Distrital, Setor Censitário</p> <p>Identificação: Distrito, Sub-Distrito, Setor, Setor Urbano, Aglomerado Rural</p> <p>LIMITES</p> <p>internacional, intermunicipal, áreas especiais</p>	<p>Escala 1:50.000</p> <p>SISTEMA DE PRODUÇÃO UTM</p> <p>Origem da projeção: Equador e Meridiano 51° W, Acionadas as coordenadas de UTM e SRTM respectivamente DATUM HORIZONTAL: SAD 69</p> <p>Este produto integra a coleção de mapas municipais gerados de forma semi-automatizada, a partir da aplicação dos dados do Sistema de Informações Geográficas produzidos pelo IBGE, DSE e outros, em formato raster, para a Malha Municipal Digital do IBGE, com atualização proveniente de diversas fontes, sem tratamento plano de integração e correção dos elementos cartográficos.</p> <p>MINISTÉRIO DO PLANEJAMENTO, ORÇAMENTO E GESTÃO INSTITUTO BRASILEIRO DE GEOGRAFIA E ESTATÍSTICA A DIRETORIA DE GEOCÓDIGOS, AGENCIA E GERÊNCIA DE COMUNICAÇÃO DO IBGE, em parceria com o Município de São Jerônimo, realizou este trabalho.</p>	<p>Divisão Público-Administrativa</p> <table border="1"> <thead> <tr> <th>GEOCÓDIGO</th> <th>Nome</th> </tr> </thead> <tbody> <tr> <td>43184005</td> <td>SÃO JERÔNIMO</td> </tr> <tr> <td>43184017</td> <td>GRAMAMA</td> </tr> <tr> <td>43184020</td> <td>MORRINHOS</td> </tr> <tr> <td>43184025</td> <td>OUTEIRA</td> </tr> </tbody> </table> <p>Localização do município no Mapeamento Sistemático</p> <p>Localização no Estado</p> <p>Arbitragem das Partes do Mapa</p> <table border="1"> <tr> <td>3/2</td> <td>2/1</td> </tr> <tr> <td>1/1</td> <td>1/2</td> </tr> </table>	GEOCÓDIGO	Nome	43184005	SÃO JERÔNIMO	43184017	GRAMAMA	43184020	MORRINHOS	43184025	OUTEIRA	3/2	2/1	1/1	1/2	<p>ASPECTOS FÍSICOS</p> <p>Microrregião: METROPOLITANA DE PORTO ALEGRE</p> <p>Município: SÃO JERÔNIMO</p> <p>Altitude da Sede: 125 m</p> <p>Área: 936,8 km²</p> <p>Coordenadas da Sede: Lat: -29°54' S, Lon: -51°13' W</p> <p>CRONOLOGIA</p> <p>Malha Territorial: 2007</p> <p>Edição: 2007</p> <p>Informações relativas à implementação básica e atualização: Consultar Metadados</p> <p>IMPLEMENTAÇÃO</p> <p>Coordenação Técnica: Coordenação de Cartografia - CCAR</p> <p>Coordenação Temática: Coordenação de Estatísticas Temáticas - CETE</p> <p>Unidades Produtoras: Unidades Estaduais do IBGE</p> <p>Disseminação: Centro de Documentação e Disseminação de Informação - CDDI</p>
GEOCÓDIGO	Nome																		
43184005	SÃO JERÔNIMO																		
43184017	GRAMAMA																		
43184020	MORRINHOS																		
43184025	OUTEIRA																		
3/2	2/1																		
1/1	1/2																		



CONVENÇÕES CARTOGRÁFICAS

ELEMENTOS PLANIMÉTRICOS	ELEMENTOS ALTIMÉTRICOS	ELEMENTOS DE HIDROGRAFIA
Edificações Igreja, Escola, Mina Moinho de vento, Moinho de água Campo de emergência, Farol Localidades	Ponto trigonométrico, Referência de nível Ponto astronômico, Ponto barométrico Cota comprovada Superfície deformada, Areia	Cursos d'água intermitente Lago ou lagoa intermitente Terreno sujeito a inundação, Safina Brejo ou pantano
Linha transmissora de energia, Cerca Linha telefônica		Popo (igual), Nascente Rijálio ou correnteza grandes Rijálio e correnteza Rocha submersa e a descoberto Molhe e represa; terra e silvenaria Ancoradouro, Rio seco ou de aluvião Recife rochoso
Rodovias auto-estrada pavimentada sem pavimentação caminho carroçável trilha, caminho e picada prefeio de estrada: federal, estadual		
Ferrovias bitola larga bitola estreita		

MAPA MUNICIPAL ESTATÍSTICO

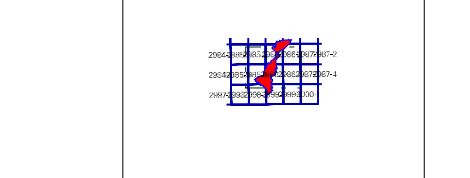
Escala 1:50.000

SISTEMA DE PRODUÇÃO UTM
Origem da sub-rotagem UTM: Equador e Meridiano 51° W.
Acionadas as coordenadas de UTM e SRTM respectivamente
DATUM HORIZONTAL: SAD 69
Este produto integra a coleção de mapas municipais produzidos em formato raster pelo IBGE, em formato raster, em escala vertical e da Malha Municipal Digital do IBGE, com atualização por parte de Geoserviços, sem tratamento planimétrico.

MINISTÉRIO DO PLANEJAMENTO, ORÇAMENTO E GESTÃO
INSTITUTO BRASILEIRO DE GEOGRAFIA E ESTATÍSTICA
A DIRETORIA DE GEOCÓDIGOS organiza e gerencia a comunicação
de dados geográficos e estatísticos.
Av. Brasil, 15 611 - Parada de Luzes
Rio de Janeiro - RJ - CEP 21.250-020
© IBGE - DIREITOS DE REPRODUÇÃO RESERVADOS

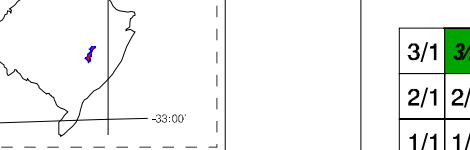
Divisão Público-Administrativa		NOME	
GEOCÓDIGO	Distrito / Subdistrito		
43184005	SÃO JERÔNIMO		
43184017	GRAMMA		
43184020	MORRINHOS		
43184025	OUTEIRA		

Localização do município no Mapeamento Sistemático



Fonte: Mapa Índice do Brasil - IBGE

Localização no Estado



Articulação das Partes do Mapa
3/1 3/2
2/1 2/2
1/1 1/2

São Jerônimo-RS

ASPECTOS FÍSICOS	
Microrregião: METROPOLITANA DE PORTO ALEGRE	
Mesorregião: SÃO JERÔNIMO	
Altitude da Sede: 125 m	Área: 936,8 km²
Latitude: -29°59' S	Coordenadas da Sede: 43234 E
Longitude: -51°22' W	N: 989577
	M: 51

CRONOLOGIA	
Malha Territorial: 2007	
Edição: 25/08/2007	
Informações relativas à implementação básica e atualização	Consultar Metadados

IMPLEMENTAÇÃO	
Coordenação Técnica: Coordenação de Cartografia	CCAR
Coordenação Técnica: Coordenação de Estruturas Territoriais	CETE
Unidades Produtoras: Unidades Estaduais do IBGE	
Desenvolvimento: Centro de Documentação e Disseminação de Informação	CDDI