

## MAPA MUNICIPAL ESTATÍSTICO

## São José do Norte-RS

**ELEMENTOS PLANIMÉTRICOS**

Edificações  
Igreja, Escola, Mina  
Molho de vento, Molho de água  
Campo de emergência, Farol  
Localidades

Linha transmissora de energia, Cerca  
Linha telefônica

Rodovias  
auto-estrada  
pavimentada  
sem pavimentação  
caminho carroçável  
trilha, caminho o picada  
perfilso de estrada: federal, estadual

Ferrovias  
bitola larga  
bitola estreita

**ELEMENTOS ALTIMÉTRICOS**

Ponto trigonométrico, Referência de nível  
Ponto astronômico, Ponto barométrico  
Cota comprovada  
Superfície deformada, Área

**ELEMENTOS DE HIDROGRAFIA**

Curso d'água intermitente  
Lago ou lagoa intermitente  
Terreno sujeito a inundação, Sítio  
Brejo ou pântano  
Poço (água), Nascente  
Rápidos e cachoeiras grandes  
Rápidos e cachoeiras  
Rocha submersa e a descoberto  
Molhe e represa: terra e alvenaria  
Ancoradouro, Rio seco ou de alívio  
Recife rochoso

**CONVENÇÕES CARTOGRÁFICAS**

**CONVENÇÕES TEMÁTICAS**

Limite	Sub-Distrito	Sector	Setor
Distrito	Sub-Distrito	Sector Rural	Sector Urbano Aglomerado Rural
05	06	07	08

**LIMITES**

Internacional  
Interestadual  
Intermunicipal  
Áreas especiais

**ESCALA**

Escala 1 : 100.000

SISTEMA DE PROJEÇÃO UTM  
Origem do quilômetro em UTM: Equador e Meridiano 51 WGR.  
Acordadas as constantes de 10000 e 500 em respectivamente  
DATUM HORIZONTAL: SAD 69

Este produto integra a coleção de mapas municipais gerados de forma semi-automatizada,  
a partir de dados das folhas do Mapeamento Sistemático Brasileiro produzidas pelo  
IBGE, DNNO e outros, em formato raster e/ou vetorial e da Malha Municipal Digital do IBGE,  
com atualização proveniente de diversas fontes, sem tratamento plano de  
integração e completude dos elementos cartográficos.

MINISTÉRIO DO PLANEJAMENTO, ORÇAMENTO E GESTÃO  
INSTITUTO BRASILEIRO DE GEOGRAFIA E ESTATÍSTICA  
A DIRETORIA DE GEOCIÊNCIAS, agricultura e gerência de comunicação  
de dados ou outros verificadas neste mapa.  
Rio de Janeiro, 19 de Maio de 2007  
Ribeirão Preto, 21 de Maio de 2007  
© 2007 - Todos os direitos reservados

**Divisão Político-Administrativa**

GEOCÓDIGO	Subdistrito	NOME
431850705		SÃO JOSÉ DO NORTE
431850710		BOJURU
431850715		ESTREITO

**Localização no Mapeamento Sistemático**

Fonte: Mapa Índice do Brasil-IBGE

**Localização no Estado**

**Articulação das Partes do Mapa**

2/1 2/2  
1/1 1/2

**ASPECTOS FÍSICOS**

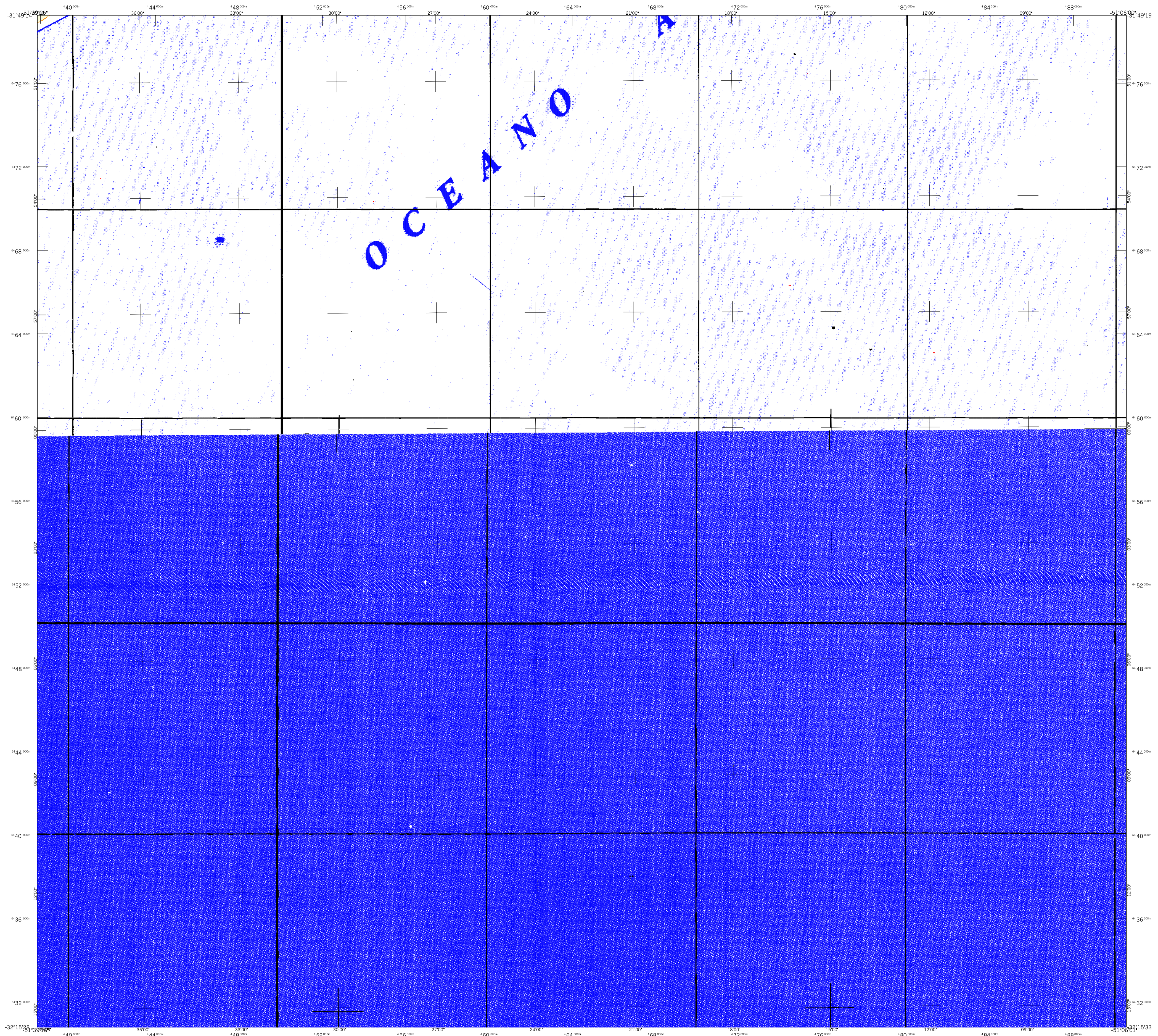
Mesorregião:	SUDESTE RIO-GRANDENSE
Vicorregião:	LITORAL LAGUNAR
Altitude da Sede:	Área: 1112,1 km²
Coordenadas da Sede:	Latitude: -32,015 E: 49,100
Longitude: -52,042 N: 6457414	MC
	51

**CRONOLOGIA**

MALHA TERRITORIAL	2007
EDIÇÃO	26-09-2007
Informações relativas a documentação básica e atualização	Consultar Metadados

**IMPLEMENTAÇÃO**

Coordenação Técnica:	CCAR
Coordenação de Cartografia:	
Coordenação de Estruturas Temáticas:	CETE
Unidades Produtoras:	Unidades Estaduais do IBGE
Distribuição:	
Centro de Documentação e Disseminação de Informação:	CDI



## MAPA MUNICIPAL ESTATÍSTICO

### ELEMENTOS PLANIMÉTRICOS

- Edificações**  
Igreja, Escola, Mina  
Moinho de vento, Moinho de água  
Campo de emergência, Farol  
Localidades
- Linha transmissora de energia, Cerca  
Linha telefônica
- Rodovias  
auto-estrada  
pavimentada  
sem pavimentação  
caminho carroçável  
trilha, caminho e picada  
perfilso de estrada: federal, estadual
- Ferrovias  
bitola larga  
bitola estreita

- ELEMENTOS ALTIMÉTRICOS**  
Ponto trigonométrico, Referência de nível  
Ponto astronômico, Ponto barométrico  
Cota comprovada  
Superfície deformada, Areia
- ELEMENTOS DE HIDROGRAFIA**  
Curso d'água intermitente  
Lago ou lagoa intermitente  
Terreno sujeito a inundação, Sifão  
Brejo ou pântano  
Poço (água), Nascente  
Rápidos e cachoeiras grandes  
Rápidos e cachoeiras  
Rocha submersa e a descoberto  
Molhe e represa: terra e alvenaria  
Ancoradouro, Rio seco ou de aluvão  
Recife rochoso

Convenções Temáticas

Limites: Distrital	Sub-Distrital	Sector Consistido
[Green Box]	[Green Box]	[Green Box]

Identificação	Sector Rural	Sector Urbano	Agglomerado Rural
[Green Box]	[Green Box]	[Blue Box]	[Blue Box]

- LIMITES**  
Internacional  
Interestadual  
Intermunicipal  
áreas especiais

Escala 1 : 100.000

SISTEMA DE PROJEÇÃO UTM  
Origem do quilômetro UTM: Equador e Meridiano 51 WGI.  
Acrescidas as constantes de 10.000 e 500 em respectivamente  
DATUM HORIZONTAL SAD 69

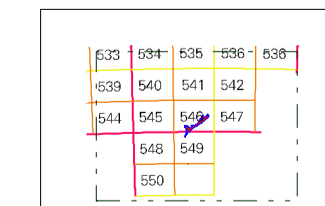
Este produto integra a coleção de mapas municipais gerados de forma semi-automatizada,  
a partir de dados das folhas do Mapeamento Sistemático Brasileiro produzidas pelo  
IBGE, DNNO e outros, em formato raster e/ou vetorial e da Malha Municipal Digital do IBGE,  
com atualização proveniente de diversas fontes, sem tratamento pleno de  
integração e completude dos elementos cartográficos.

MINISTÉRIO DO PLANEJAMENTO, ORÇAMENTO E GESTÃO  
INSTITUTO BRASILEIRO DE GEOGRAFIA E ESTATÍSTICA  
A DIRETORIA DE GEOCIÊNCIAS: geografia e geografia de planejamento  
de terras ou omissões verificadas neste mapa.  
Rio de Janeiro, 19/07/2007 - Planos de Lei  
Rio de Janeiro - CEP 21.241-051  
©IBGE - todos os direitos reservados

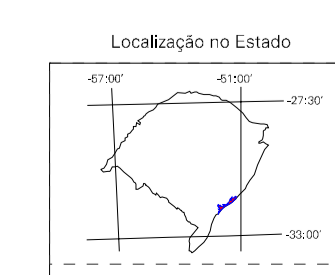
### Divisão Político-Administrativa

GEOCÓDIGO	Nome
431850705	SÃO JOSÉ DO NORTE
431850710	BOJURU
431850715	ESTREMO

### Localização do município no Mapeamento Sistemático



Fonte: Mapa Índice do Brasil - IBGE



Articulação das Partes do Mapa

2/1 2/2  
1/1 1/2

### São José do Norte-RS

**ASPECTOS FÍSICOS**

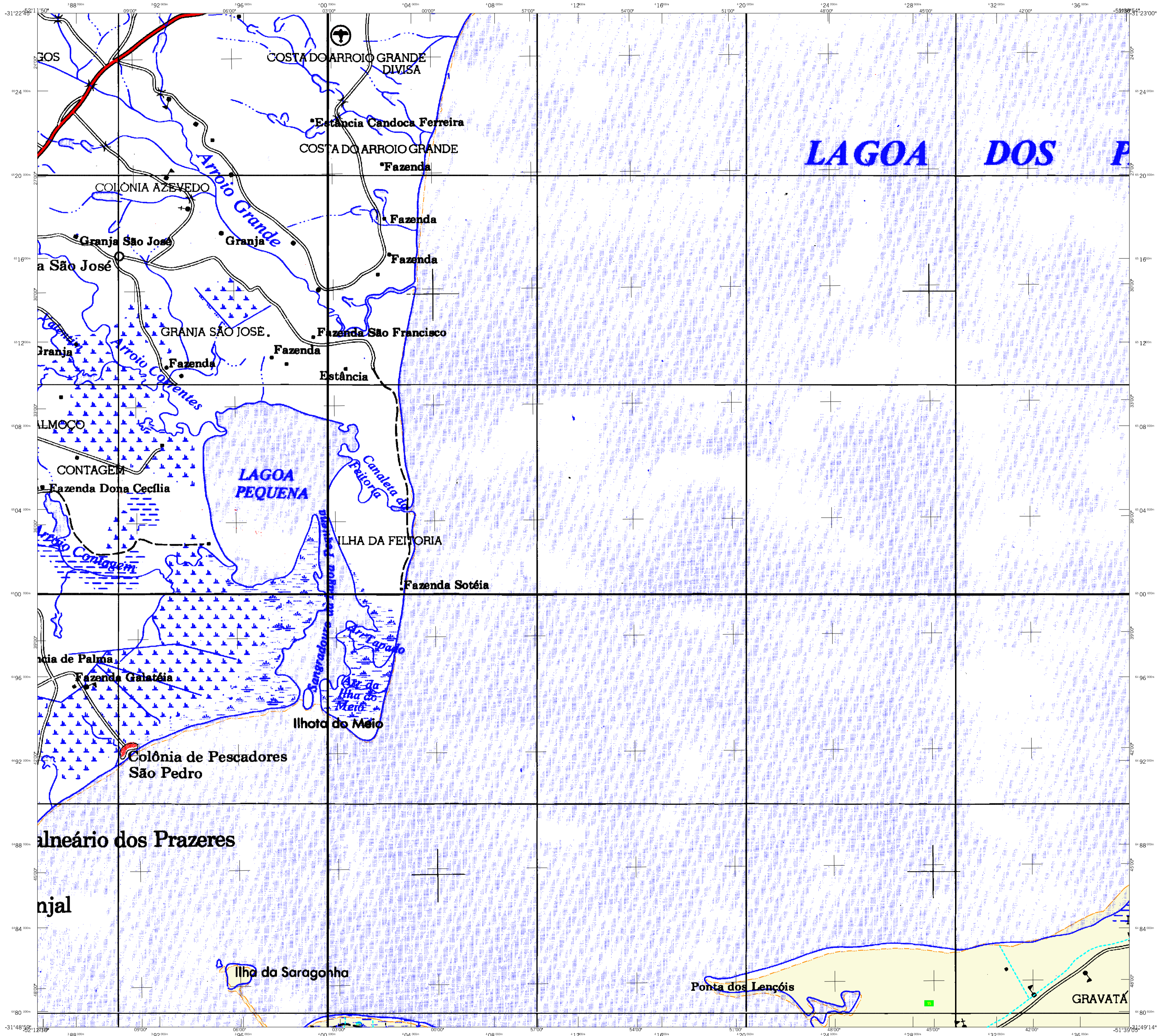
Mesorregião: SUDESTE RIO-GRANDENSE  
Vice-região: LITORAL LAGUNAR  
Área da Sede: 1112,1 km<sup>2</sup>  
COORDENADAS DA SEDE  
Latitude: -32,015 E: 491100  
Longitude: -52,042 N: 6457414  
MC 51

**CRONOLOGIA**

MALHA TERRITORIAL: 2007  
EDIÇÃO: 26-09-2007  
Informações relativas a documentação básica e atualização: Consultar Metadados

**IMPLEMENTAÇÃO**

Coordenação Técnica: CGAR  
Coordenação Cartográfica: CGAR  
Coordenação Temática: CETE  
Coordenação de Estruturas Temáticas: CETE  
Unidades Produtoras: Unidades Estaduais do IBGE  
Elaboração: Centro de Documentação e Disseminação de Informação (CDDI)



## MAPA MUNICIPAL ESTATÍSTICO

**CONVENÇÕES CARTOGRÁFICAS**

**ELEMENTOS PLANIMÉTRICOS**

- Edificações: Igreja, Escola, Mina, Molho de vento, Molho de água, Campo de emergência, Farol, Localidades
- Linha transmissora de energia, Cerca, Linha telefônica
- Rodovias: auto-estrada pavimentada, sem pavimentação, caminho carroçável, trilha, caminho o picada, perfilho de estrada: federal, estadual
- Ferrovias: bitola larga, bitola estreita

**ELEMENTOS ALTIMÉTRICOS**

- Ponto trigonométrico, Referência de nível, Ponto astronômico, Pomo barométrico, Cota comprovada, Superfície deformada, Areia

**ELEMENTOS DE HIDROGRAFIA**

- Curso d'água intermitente, Lago ou lagoa intermitente, Terreno sujeito a inundação, Sifão, Brejo ou pântano, Poço (fúal), Nascente grandes, Rápidos e cataratas grandes, Rápidos e cataratas, Rocha submersa e a descoberto, Mache e represa: terra e alvenaria, Ancoradouro, Fio seco ou de alívio, Recife rochoso

**ATUALIZAÇÕES CARTOGRÁFICAS**

- COR MAGENTA - Levantamentos por GPS e/ou Imagens de Satélites
- COR VERDE - Lançamento aproximado sem comprovação cartográfica

**CONVENÇÕES TEMÁTICAS**

Limites	Identificação
Distrito	Setor Rural
Sub-Distrito	Setor Urbano
Setor Consistido	Agglomerado Rural

**LIMITES**

- Internacional
- Interestadual
- Intermunicipal
- Áreas especiais

**ESCALA 1 : 100.000**

SISTEMA DE PROJEÇÃO UTM  
Origem do quilômetro UTM: Equador e Meridiano 51 WGR.  
Acrescidas as constantes de 1000 e 500 em respectivamente DATUM HORIZONTAL SAD 69

Este produto integra a coleção de mapas municipais gerados de forma sistematizada, a partir de dados das folhas do Mapeamento Sistemático Brasileiro produzidas pelo IBGE, DSO e outros, em formato raster e/ou vetorial e da Malha Municipal Digital do IBGE, com atualização proveniente de diversas fontes, sem tratamento plano de integração e completude dos elementos cartográficos.

MINISTÉRIO DO PLANEJAMENTO, ORÇAMENTO E GESTÃO  
INSTITUTO BRASILEIRO DE GEOGRAFIA E ESTATÍSTICA  
A DIRETORIA DE GEOCIÊNCIAS registra e gerencia de conservação de dados ou omitidos verificadas neste mapa.  
Rio de Janeiro, 19/07/2007 - Projeto de Lei nº 21.241-051  
© 2007 - Todos os direitos reservados

Divisão Político-Administrativa

GEOCÓDIGO	Subdistrito	NOME
431850705		SÃO JOSÉ DO NORTE
431850710		BOJURU
431850715		ESTREMO

**Localização do município no Mapeamento Sistemático**

Fonte: Mapa Índice do Brasil-IBGE

**Localização no Estado**

**Articulação das Partes do Mapa**

27 / 2/2  
1/1 / 1/2

**São José do Norte-RS**

**ASPECTOS FÍSICOS**

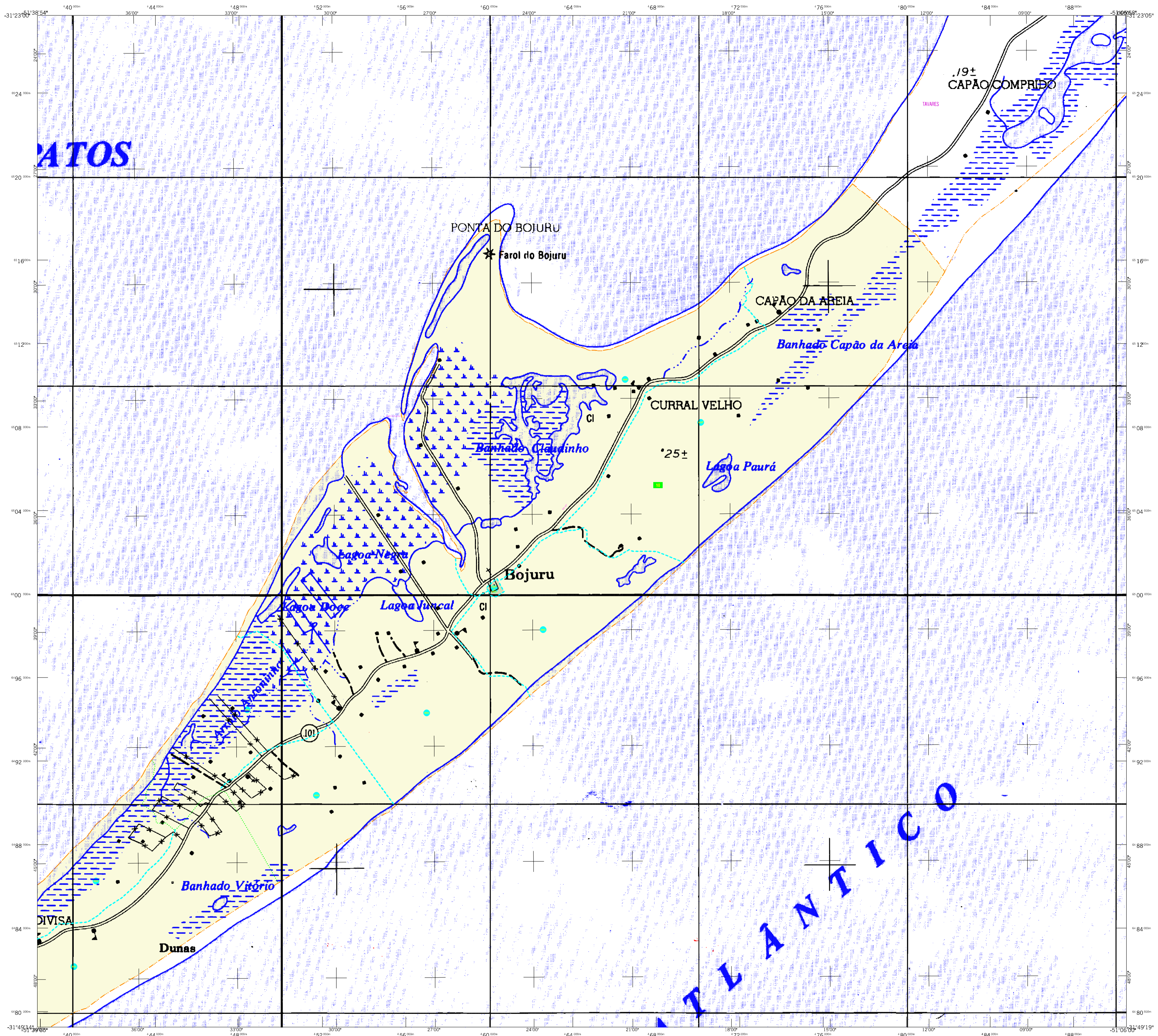
Mesorregião: SUDESTE RIO-GRANDENSE  
Microrregião: LITORAL LAGUNAR  
Área: 1112,1 km²  
Altitude da Sede: 401100  
Coordenadas da Sede: Lat: -32,015; Long: -52,042; E: 401100; N: 6457414

**CRONOLOGIA**

Malha Territorial: 2007  
Edição: 26-09-2007  
Informações técnicas e documentação básica e atualização: Consultar Metadados

**IMPLEMENTAÇÃO**

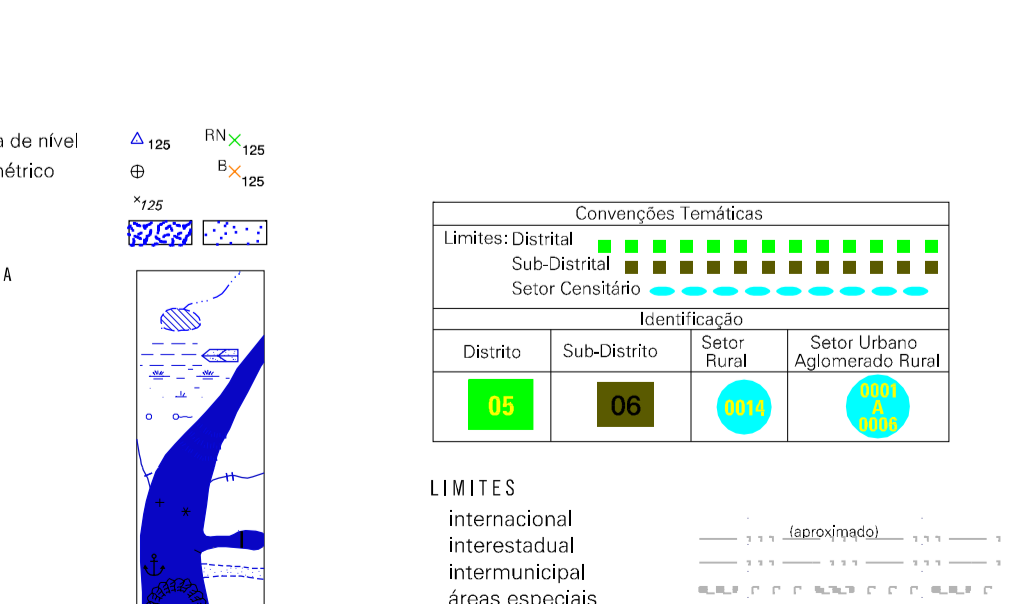
Coordenação Técnica: CGAR  
Coordenação de Cartografia: CGAR  
Coordenação de Estruturas Temáticas: CETE  
Unidades Produtoras: Unidades Estaduais do IBGE  
Elaboração: Centro de Documentação e Disseminação de Informação - CDD



## MAPA MUNICIPAL ESTATÍSTICO

### CONVENÇÕES CARTOGRÁFICAS

- ELEMENTOS PLANIMÉTRICOS**
- Edificações: Igreja, Escola, Mina, Molho de vento, Molho de água, Campo de emergência, Farol, Localidades
  - Linha transmissora de energia, Cerca, Linha telefônica
  - Rodovias: auto-estrada pavimentada, sem pavimentação, caminho carroçável, trilha, caminho o picada, prefixo de estrada: federal, estadual
  - Ferrovias: bitola larga, bitola estreita
- ELEMENTOS ALTIMÉTRICOS**
- Ponto trigonométrico, Referência de nível, Ponto astronômico, Ponto barométrico, Cota comprovada, Superfície deformada, Área
  - Curso d'água intermitente, Lago ou lagoa intermitente, Terreno sujeito a inundação, Sítio, Brejo ou pantano, Poço (água), Nascente, Rápidos e cachoeiras grandes, Rápidos e cachoeiras, Rocha submersa e a descoberto, Mache e depressão: terra e alvaria, Ancoradouro, Rio seco ou de aluvão, Recife rochoso
- CONVENÇÕES TEMÁTICAS**
- Límites: Distrital, Sub-Distrital, Setor Consistido
  - Identificação: Distrito (05), Sub-Distrito (06), Setor Rural, Setor Urbano Aglomerado Rural (22)
- LIMITES**
- Internacional, Interestadual, Intermunicipal, áreas especiais



Divisão Político-Administrativa

GEOCÓDIGO	DISTRITO	SUBDISTRITO	NOME
431850705			SÃO JOSÉ DO NORTE
431850710			BOJURU
431850715			ESTREMO

Localização do município no Mapeamento Sistemático

Fonte: Mapa Índice do Brasil - IBGE

Localização no Estado

Articulação das Partes do Mapa

2/1  
1/1 1/2

## São José do Norte-RS

**ASPECTOS FÍSICOS**

Microregião: SUDESTE RIO-GRANDENSE  
 Vicinidade: LITORAL LAGUNAR  
 Área da Sede: 1112,1 km²  
 COORDENADAS DA SEDE  
 Latitude: -32,015 E: 491100  
 Longitude: -52,042 N: 6457414  
 MC: 51

**CRONOLOGIA**

MALHA TERRITORIAL: 2007  
 EDIÇÃO: 26-09-2007  
 Informações relativas à documentação básica e atualização: Consultar Metadados

**IMPLEMENTAÇÃO**

Coordenação Técnica: Coordenação de Cartografia - CGAR  
 Coordenação Temática: Coordenação de Estruturas Temáticas - CETE  
 Unidades Produtoras: Unidades Operacionais do IBGE  
 Disseminação: Centro de Documentação e Disseminação de Informação - CDDI