

CONVENÇÕES CARTOGRÁFICAS

ELEMENTOS PLANIMÉTRICOS

- Edifícios: Igreja, Escola, Mina, Molino de vento, Molino de água, Campo de emergência, Farol, Localidades
- Linha transmissora de energia, Cerca, Linha telefônica
- Rodovias: auto-estrada, pavimentada, sem pavimentação, caminho contínuo, trilha, caminho e pista, prefixo de estrada: federal, estadual
- Ferrovias: bitola larga, bitola estreita

ELEMENTOS ALTIMÉTRICOS

- Ponto trigonométrico, Referência de nível, Ponto astronômico, Ponto barométrico, Cota comprovada, Superfície deformada, Área

ELEMENTOS DE HIDROGRAFIA

- Curso d'água intermitente, Lago ou lagoa intermitente, Terreno sujeito a inundação, Sabeia, Brejo ou pantano, Poço (água), Nascente, Riachos e cascatas grandes, Riachos e cascatas, Rocha submersa e a descoberto, Molhe e represa; terra e alvenaria, Ancoradouro, Rio seco ou de aluvião, Recife rochoso

CONVENÇÕES TEMÁTICAS

Limites: Distrital, Sub-Distrital, Setor Conselheiro

Identificação: Distrito, Sub-Distrito, Setor Rural, Setor Urbano, Aglomerado Rural

LIMITES

- internacional, intermunicipal, intermunicipal, áreas especiais

ATUALIZAÇÕES CARTOGRÁFICAS

- Levantamentos por GPS e/ou Imagens de Satélites
- COR VERDE - Lançamento aproximado sem comprovação cartográfica

MAPA MUNICIPAL ESTATÍSTICO

Escala 1:50.000

SISTEMA DE PROJEÇÃO UTM
Origem de coordenadas: UTM Equador e Meridiano 51 WIG.
Adopção de constantes de 60000 e 500 Km respectivamente.
DATUM HORIZONTAL: SAD 69

Este produto integra a coleção de mapas municipais gerada de forma semi-automatizada, a partir da projeção das informações do Mapeamento Sistemático Brasileiro produzido pelo IBGE, DSE e outros, em formato raster para vetorial de Mapa Municipal Digital do IBGE, com atualização proveniente de diversas fontes, sem tratamento plano de integração e consolidação dos elementos cartográficos.

MINISTÉRIO DO PLANEJAMENTO, ORÇAMENTO E GESTÃO
INSTITUTO BRASILEIRO DE GEOGRAFIA E ESTATÍSTICA
A DIRETORIA DE GEOCÊNCIAS aplica-se a gerência da comunicação de dados e estatísticas espaciais.
Av. Brasil, 18.611 - Paróquia do Lobo
Rio de Janeiro - RJ 22251-901

Divisão Político-Administrativa

GEOCÓDIGO	DISTRITO	SUBDISTRITO	NOME
43186220	SÃO JOSÉ DOS AUSENTES		
43186221	FAZENDA DO APIADOR		
43186222	SÃO GONÇALO		
43186223	SILVEIRA		
43186224	VARETA		

Localização do município no Mapeamento Sistemático

Localização no Estado

Articulação dos Pontos do Mapa

2/1 2/2
1/1 1/2

São José dos Ausentes-RS

ASPECTOS FÍSICOS

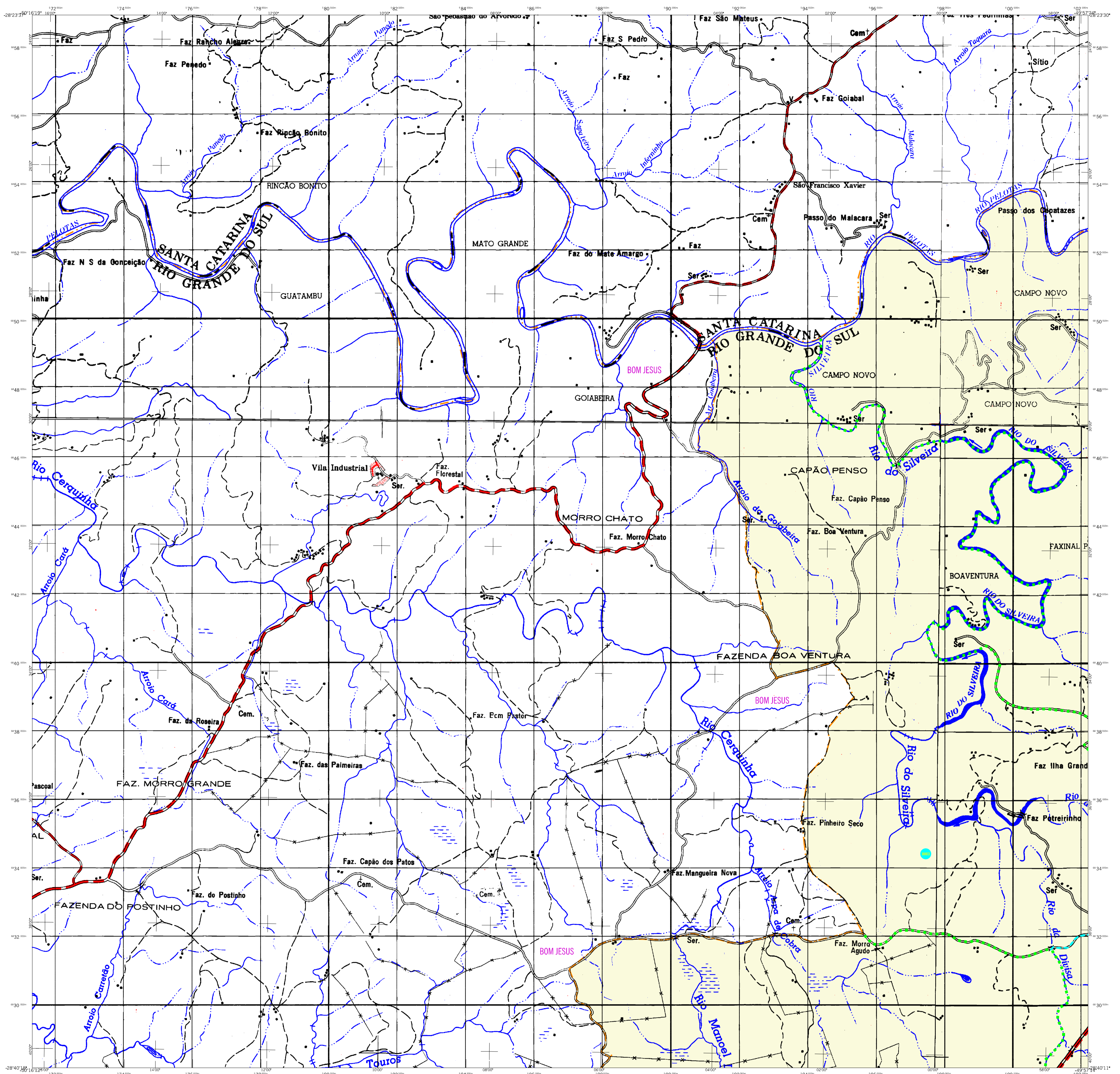
Mesorregião: NORDESTE RIO-GRANDENSE
Microrregião: VACAÍMA
Altitude da Sede: Área: 11766 km²
Coordenadas do SPC: S: 491.189 MC
Longitude: -50.006 N: 60.9864 51

CINCOLOGIA

MAILHA TERRITORIAL 2007
EDICAO 02/04/2007
Informações relativas à documentação básica e atualização: Consultar Metadados

IMPLEMENTAÇÃO

Coordenação Técnica: Coordenação de Cartografia: CCAI
Coordenação Temática: Coordenação de Estatísticas Territoriais: CETE
Unidades Produtoras: Unidades Estaduais do IBGE
Discriminação: Centro de Documentação e Observação de Informação: CDOI



CONVENÇÕES CARTOGRÁFICAS

ELEMENTOS PLANIMÉTRICOS

- Edifícios: Igreja, Escola, Mina, Molino de vento, Molino de água, Campo de emergência, Farol, Localidades
- Linha transmissora de energia, Cerca, Linha telefônica
- Rodovias: auto-estrada, pavimentada, sem pavimentação, caminho carroçável, trilha, caminho e placa, prefixo de estrada: federal, estadual
- Ferrovias: bitola larga, bitola estreita

ELEMENTOS ALTIMÉTRICOS

- Ponto trigonométrico, Referência de nível, Ponto astronômico, Ponto barométrico, Cota comprovada, Superfície deformada, Área

ELEMENTOS DE HIDROGRAFIA

- Curso d'água intermitente, Lago ou lagoa intermitente, Terreno sujeito a inundação, Salina, Brejo ou pântano, Poço (água), Nascente, Riachão e correntes grandes, Rápidos e cachoeiras, Rocha submersa e a descoberto, Molhe e represa; terra e alvenaria, Ancoradouro, Rio seco ou de aluvião, Recife rochoso

CONVENÇÕES TEMÁTICAS

Limites: Distrital	Sub-Distrital	Sector	Sector Urbano	Sector Urbano Aglomerado Rural
05	06	07	08	09

LIMITES

- internacional
- intermunicipal
- intermunicipal
- áreas especiais

ATUALIZAÇÕES CARTOGRÁFICAS

- COR MAGENTA - Levantamentos por GPS e/ou Imagens de Satélites
- COR VERDE - Lançamento aproximado sem comprovação cartográfica

MAPA MUNICIPAL ESTATÍSTICO

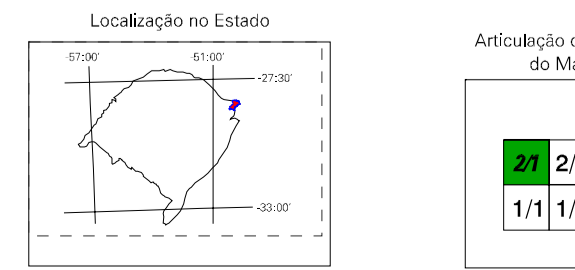
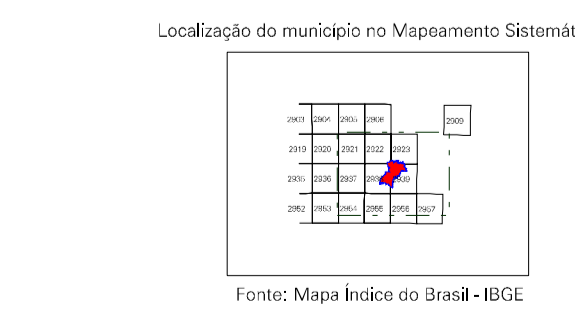
Escala 1:50.000

SISTEMA DE PROJEÇÃO UTM
Origem de quadragem: UTM Equador e Meridiano 51 W.G.
Adopção as constantes de 10000 e 500 km respectivamente
DATUM HORIZONTAL: SAD 69
Este produto integra a coleção de mapas municipais gerada de forma semi-automatizada, a partir da projeção dos dados do Mapeamento Sistemático Brasileiro produzido pelo IBGE, DSE e outros, em formato raster para vetorial de Malha Municipal Digital do IBGE, com atualização proveniente de diversas fontes, sem tratamento planimétrico, integridade e completude dos elementos cartográficos.

MINISTÉRIO DO PLANEJAMENTO, ORÇAMENTO E GESTÃO
INSTITUTO BRASILEIRO DE GEOGRAFIA E ESTATÍSTICA
A DIRETORIA DE GEOCENÓTIPOSS agenciou a produção da cartografia de referência por meio de contrato com a empresa de serviços de cartografia e geoprocessamento, sob a supervisão do IBGE.
Rio de Janeiro, 18 de Maio de 2007.
© 2007 - todos os direitos reservados

Divisão Político-Administrativa

GEOCÓDIGO	NOME
43186220	SÃO JOSÉ DOS AUSENTES
43186221	FAZENDA OREIO
43186222	SÃO GONÇALO
43186223	SILVEIRA
43186224	VALEÇA



São José dos Ausentes-RS

ASPECTOS FÍSICOS

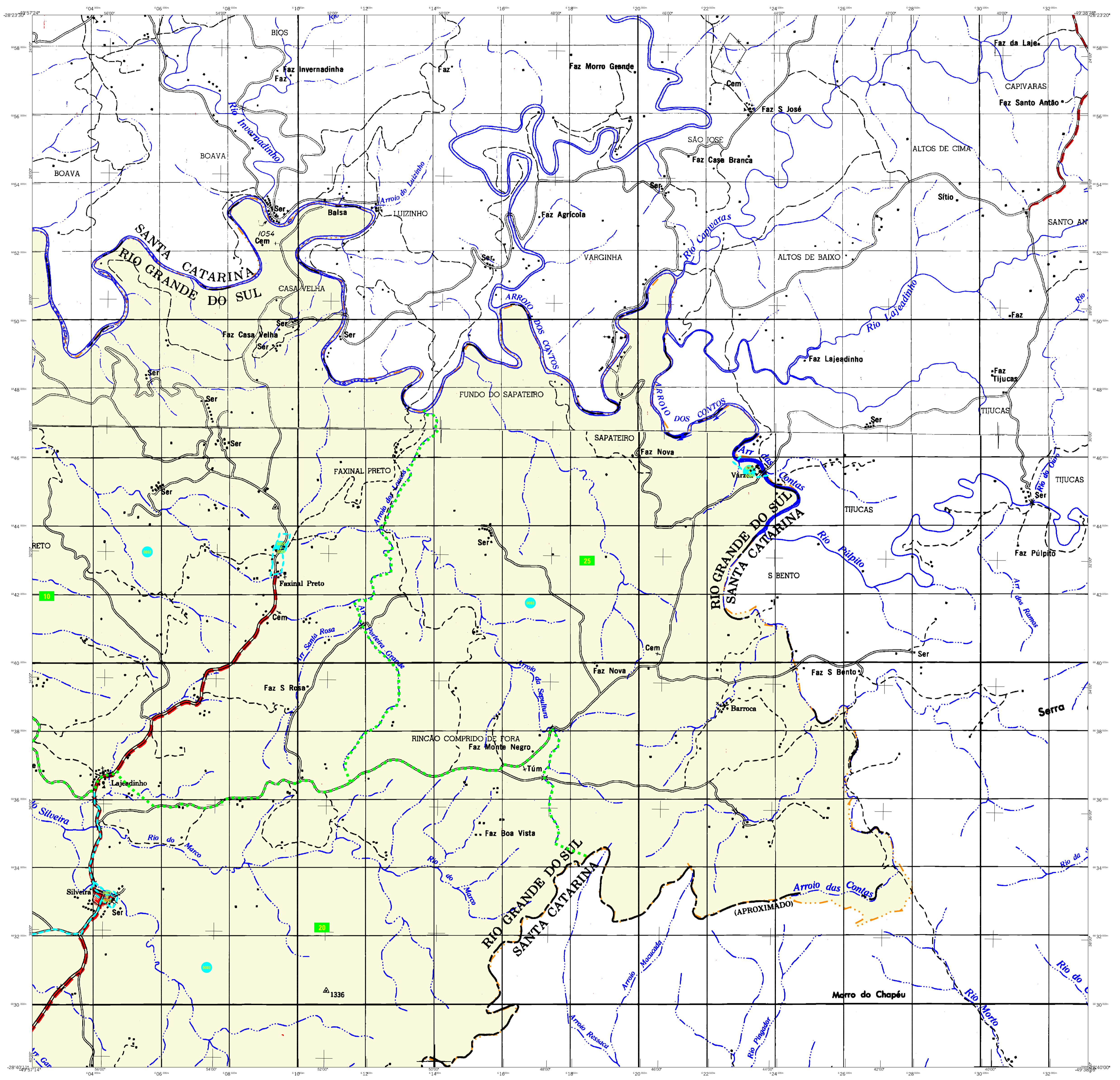
Mesorregião: NORDESTE RIO-GRANDENSE
Microrregião: VACAÍMA
Altitude da Sede: Área: 11766 km²
Coordenadas Geográficas: 28°34' S, 51°10' W
Longitude: -50,906 E: -50,905 N: 51,1964 MC 51

CRONOLOGIA

MALHA TERRITORIAL: 2007
EDICAO: 02/04/2007
Informações técnicas e documentais: Consultar Medidas

IMPLEMENTAÇÃO

Coordenação Técnica: Coordenação de Cartografia: CCAR
Coordenação Temática: Coordenação de Estruturas Territoriais: CETE
Unidades Produtoras: Unidades Estaduais do IBGE
Discriminação: Centro de Documentação e Disseminação de Informação: CDDI



CONVENÇÕES CARTOGRÁFICAS

ELEMENTOS PLANIMÉTRICOS

- Edificações: Igreja, Escola, Mina, Molino de vento, Molino de água, Campo de emergência, Farol, Localidades
- Linha transmissora de energia, Cerca, Linha telefônica
- Rodovias: auto-estrada pavimentada, sem pavimentação, caminho carroçável, trilha, caminho e pista, prefixo de estrada: federal, estadual
- Ferrovias: bitola larga, bitola estreita

ELEMENTOS ALTIMÉTRICOS

- Ponto trigonométrico, Referência de nível, Ponto astronômico, Ponto barométrico, Cota comprovada, Superfície deformada, Área

ELEMENTOS DE HIDROGRAFIA

- Curso d'água intermitente, Lago ou lagoa intermitente, Terreno sujeito a inundação, Salina, Brejo ou pântano, Poço (água), Nascente, Rápidos e cachoeiras grandes, Rápidos e cachoeiras, Rocha submersa e a descoberto, Molho e represa; terra e alvenaria, Ancoradouro, Rio seco ou de aluvião, Recife rochoso

ATUALIZAÇÕES CARTOGRÁFICAS

- COR MAGENTA - Levantamentos por GPS e/ou Imagens de Satélites
- COR VERDE - Lançamento aproximado sem comprovação cartográfica

MAPA MUNICIPAL ESTATÍSTICO

Escala 1:50.000

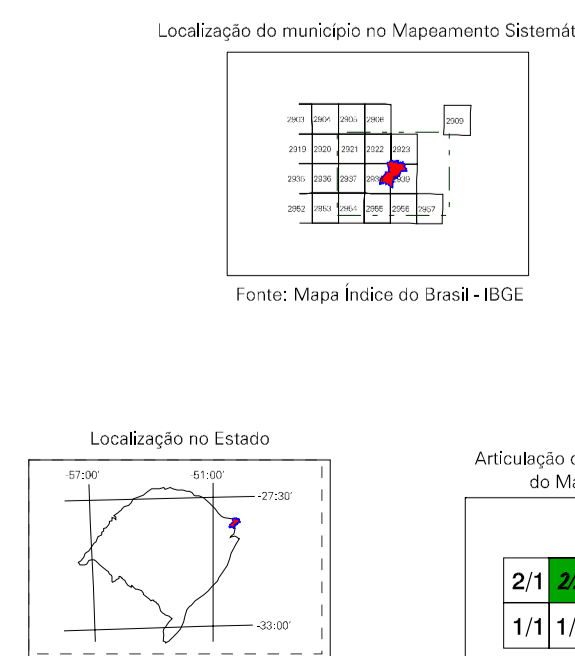
SISTEMA DE PROJEÇÃO UTM
Origem de quadragem: UTM Equador e Meridiano 51 W.G.
Adopções ao sistema de 10000 e 5000 metros: DATUM HORIZONTAL SAD 69

Este produto integra a coleção de mapas municipais gerada de forma semi-automatizada a partir da projeção dos dados do Movimento Sistemático Brasileiro produzido pelo IBGE, DSE e outros, em formato raster via vetorização da Malha Municipal Digital do IBGE, com atualização proveniente de diversas fontes, sem tratamento planimétrico.

MINISTÉRIO DO PLANEJAMENTO, ORÇAMENTO E GESTÃO
INSTITUTO BRASILEIRO DE GEOGRAFIA E ESTATÍSTICA
A DIRETORIA DE GEOCÊNCIAS apoiada e gerida pela comunidade de dados do sistema estatístico IBGE
Rio de Janeiro - CEP 22461-001
© IBGE - todos os direitos reservados

Divisão Política-Administrativa

GEOCÓDIGO	DISTRIÇÃO	SUBDISTRITO	NOME
431862200	SÃO JOSÉ DOS AUSENTES		
431862210	FAXINAL PRETO		
431862215	SÃO GONÇALO		
431862220	SILVEIRA		
431862225	VARGEM		



São José dos Ausentes-RS

ASPECTOS FÍSICOS

Mesorregião: NORDESTE RIO-GRANDENSE
Microrregião: VAGUARIA
Altitude da Sede: Área: 11766 km²
Coordenadas do Sítio: MC
Longitude: -50,0066 N: 61,9964 51

CITIZOLOGIA

MAILHA TERRITORIAL: 2007
EDICAO: 03/10/2007
Informações relativas à documentação básica e atualização: Consultar Mecanismos

IMPLEMENTAÇÃO

Coordenação Técnica: Coordenação de Cartografia: CCBAR
Coordenação Temática: Coordenação de Estruturas Territoriais: CETE
Unidades Produtoras: Unidades Estaduais do IBGE
Discriminação: Centro de Documentação e Disseminação de Informação: CDDI