

CONVENÇÕES CARTOGRÁFICAS

ELEMENTOS ALTIMÉTRICOS

- Ponto trigonométrico, Referência do nível
- Ponto astronômico, Ponto barométrico
- Cota contornada
- Superfície deformada, Areia

ELEMENTOS DE HIDROGRAFIA

- Canoa de água intermitente
- Lago ou lagoa intermitente
- Torreio sujeito a inundação, Salina
- Euro ou cebrauro
- Pogo (água), Necessite
- Rápido e cachoeira grandes
- Rápido e cachoeira
- Rocha submersa e a descoberto
- Molhe e represa: terra e alvenaria
- Acendedor, Rio seco ou de elevação
- Resíduo rochoso

CONVENÇÕES TEMÁTICAS

Limites: Eleitoral / Subdistrital / Setor Censitário

Identificação: Distrito / Sub-Distrito / Setor / Setor Urbano / Aglomeração Rural

LIMITES

- Internacional
- Interestadual
- Intermunicipal
- Áreas especiais

ATUALIZAÇÕES CARTOGRÁFICAS

- COR MAGENTA - Levantamentos por GPS ou imagens de Satélite
- COR VERDE - Lançamento aproximado sem comprovação cartográfica

MAPA MUNICIPAL ESTATÍSTICO

Escala 1 : 150.000

SERIAL DE PROJEÇÃO UTM
Origem do datum: WGS 84 (Spheroid) e Meridiano 53 WGS
Adoção de constantes de 10.000 e 500 X m respectivamente
DATUM GEODESICO: SCS 83

Este produto integra a coleção de mapas municipais produzidos de forma semi-automatizada, a partir de arquivos de arquivos de Movimento Eletrônico Transfido e/ou arquivos IBGE 0355 instalados, em formato raster (não vetorial) da Mapa Municipal Digital do IBGE, com atualização constante de dados e informações, após tratamento cartográfico, imagem e conclusão dos demais cartográficos.

MINISTÉRIO DO PLANEJAMENTO, ORÇAMENTO E GESTÃO
INSTITUTO BRASILEIRO DE GEOGRAFIA E ESTATÍSTICA
A DIRETORIA DE GEOGRAFIA mantém a coordenação geral do trabalho, com a colaboração de técnicos da Diretoria de Geografia, do Departamento de Geoprocessamento e da Diretoria de Cartografia, sob a supervisão da Diretoria de Geoprocessamento e Cartografia.

ASPECTOS FÍSICOS

Microclima	INDETERMINADO
Vegetação	SANTO ANGELO
Altitude da Sede	Área: 1.292,3 km ²
Latitude	-26,490
Longitude	-54,961
E	690743
N	685087
M	57

IMPLEMENTAÇÃO

Coordenação Técnica	COORDENADORIA DE GEOGRAFIA
Coordenação de Cartografia	COORDENADORIA DE GEOGRAFIA
Coordenação de Estatística Territorial	CETE
Limites Locais do IBGE	COORDENADORIA DE GEOGRAFIA
Distribuição	COORDENADORIA DE GEOGRAFIA
Centro de Documentação e Disseminação de Informação	CCDI

Divisão Política-Administrativa

GEOCÓDIGO	NOBRE
43189000	SÃO LUIZ GONZAGA
43189001	ATONGIO RODRIGUES
43189002	CARLINA
43189003	RINÇÃO DE SÃO PEDRO
43189004	RINÇÃO DOS ANTUNES
43189005	SANTANINIS
43189006	SÃO LOURDEANO DAS MISSÕES

Localização do Município no Mapeamento Sistemático

Arquitetura das Partes do Mapa

Localização no Estado

Fuente: Mapa Índice do Brasil - IBGE

CRONOLOGIA

MALHA TERRITORIAL	2007
EDIÇÃO	25/09/2007
Informações técnicas e documentação técnica	Consultar Metadados

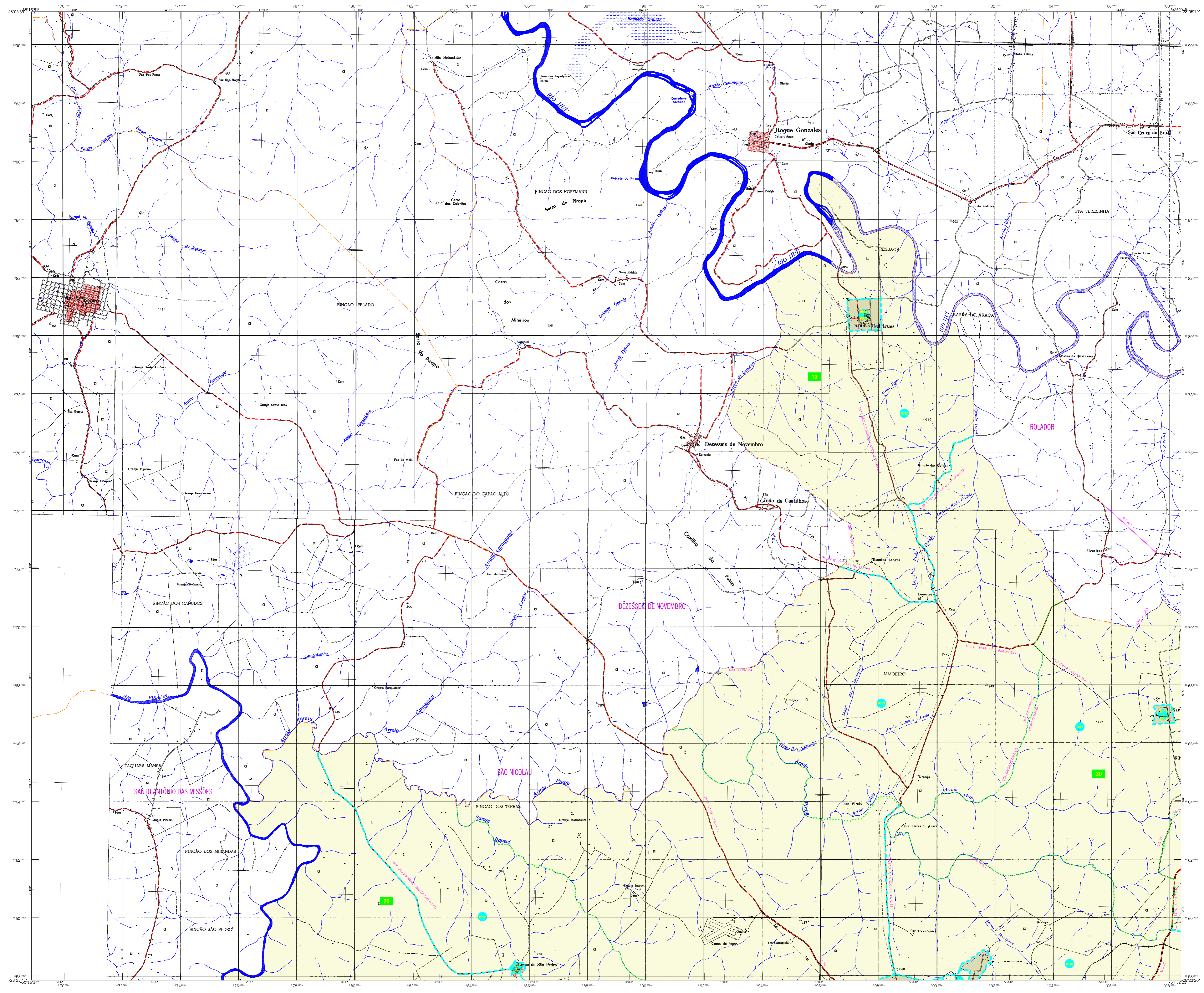
São Luiz Gonzaga-RS

ASPECTOS FÍSICOS

Microclima	INDETERMINADO
Vegetação	SANTO ANGELO
Altitude da Sede	Área: 1.292,3 km ²
Latitude	-26,490
Longitude	-54,961
E	690743
N	685087
M	57

IMPLEMENTAÇÃO

Coordenação Técnica	COORDENADORIA DE GEOGRAFIA
Coordenação de Cartografia	COORDENADORIA DE GEOGRAFIA
Coordenação de Estatística Territorial	CETE
Limites Locais do IBGE	COORDENADORIA DE GEOGRAFIA
Distribuição	COORDENADORIA DE GEOGRAFIA
Centro de Documentação e Disseminação de Informação	CCDI



CONVENÇÕES CARTOGRÁFICAS

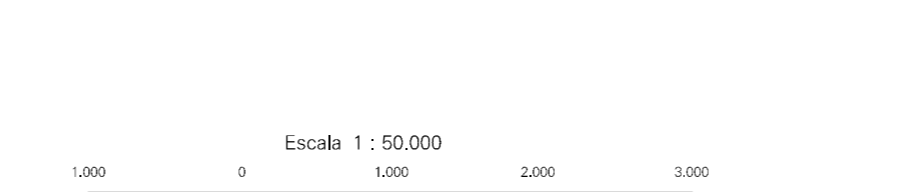
ELEMENTOS PLANIMÉTRICOS		
	Localidade	Localidade
	Escola	Escola
	Mina	Mina
	Moão de vento	Moão de vento
	Moão de água	Moão de água
	Campos de emergência	Campos de emergência
	Linhas de transmissão de energia	Linhas de transmissão de energia
	Torres de transmissão de energia	Torres de transmissão de energia
	Postos telefônicos	Postos telefônicos

ELEMENTOS ALTIMÉTRICOS		
	Ponto trigonométrico	Referência de nível
	Ponto aneróide	Ponto barométrico
	Cota contorneada	Cota contorneada
	Superfície deformada	Superfície deformada
	Superfície deformada	Superfície deformada
	Cota contorneada	Cota contorneada

Convenções Temáticas			
	Límites: Distrital		Subdistrito
	Límites: Setor censitário		Setor censitário

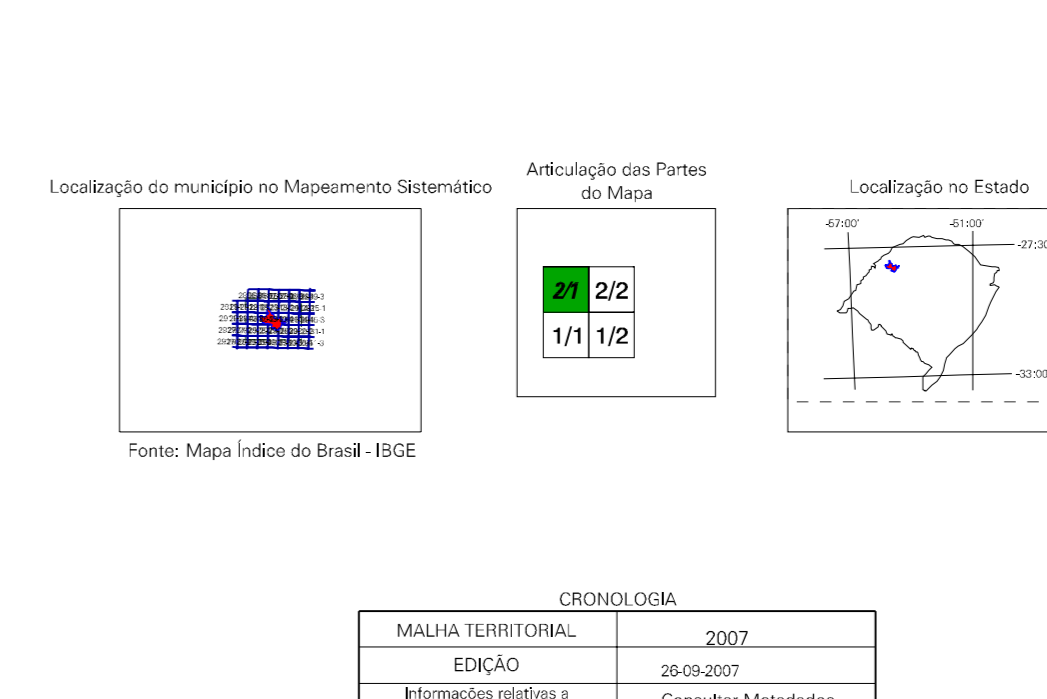
ELEMENTOS DE HIDROGRAFIA		
	Cursos de água intermitente	Cursos de água intermitente
	Lago ou lagoa intermitente	Lago ou lagoa intermitente
	Terreno sujeito a inundação	Terreno sujeito a inundação
	Canal ou alagado	Canal ou alagado
	Represa	Represa
	Rapágio e catapata grande	Rapágio e catapata grande
	Rapágio e catapata	Rapágio e catapata
	Roche submersa e a descoberto	Roche submersa e a descoberto
	Mofo e represa: terra e alvenaria	Mofo e represa: terra e alvenaria
	Ancoradouro, Rio seco ou de alívio	Ancoradouro, Rio seco ou de alívio
	Resíduo rochoso	Resíduo rochoso

MAPA MUNICIPAL ESTATÍSTICO



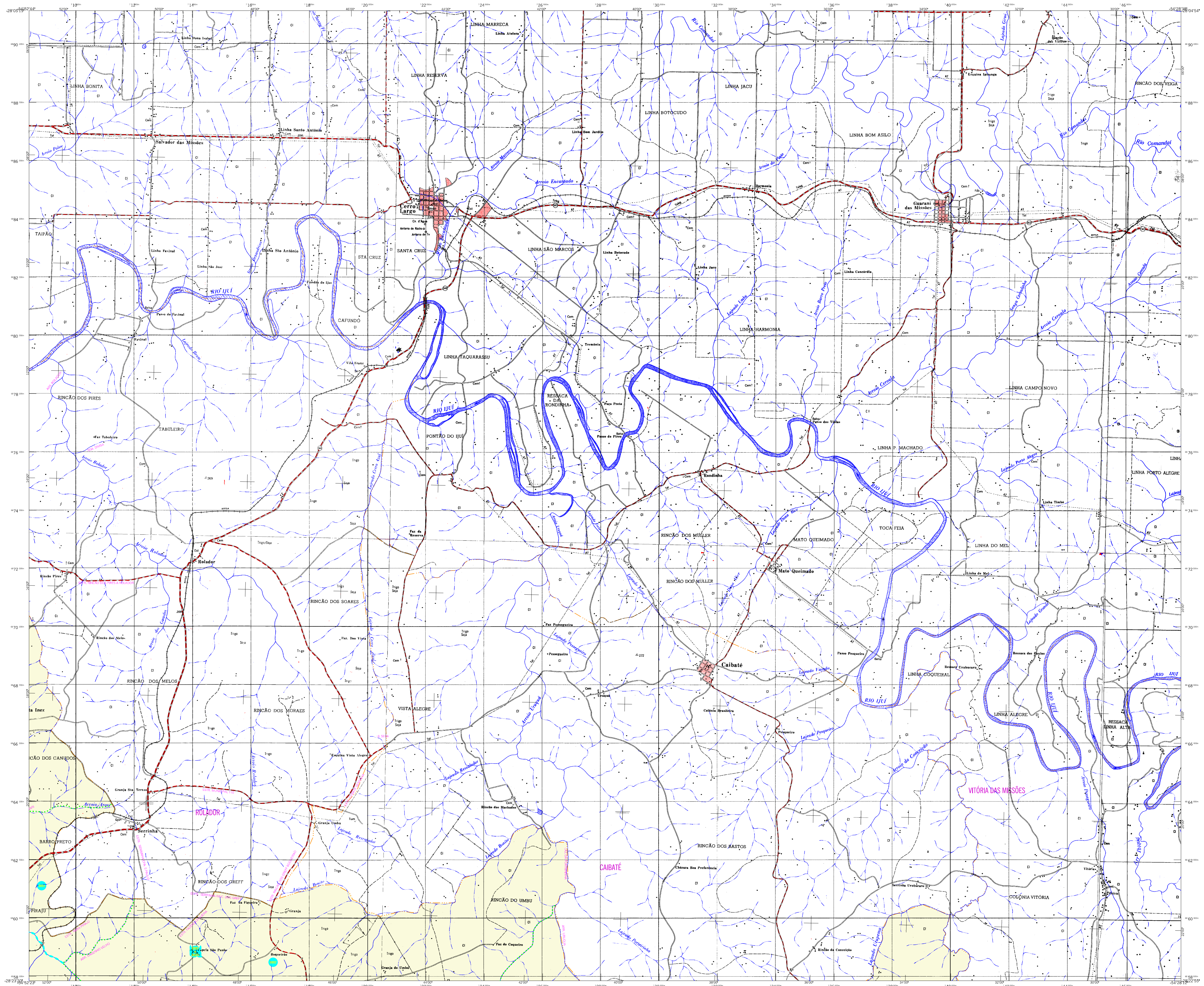
SEMI-ELIPSE PROJEÇÃO UTM
 Origem do datum: Tratado de Tordesillas e Méridano G7 1984
 Aproximação de coordenadas de 10.000 x 100.000 m: Associação Brasileira de Geodesta
 SISTEMA COORDENADAS
 Este produto integra a coleção de mapas municipais produzida de forma automatizada, a partir de imagens de satélite do Sistema Brasileiro de Satélites (SBRS) do IBGE, com atualização constante de áreas urbanas, por meio de tecnologia avançada de inteligência artificial, sendo o resultado de um trabalho conjunto entre o IBGE e a comunidade científica e acadêmica.

GEOCÓDIGO		NOBRE
43189030	SÃO LUIZ GONZAGA	SÃO LUIZ GONZAGA
43189031	ATÓLICO RODRIGUES	ATÓLICO RODRIGUES
43189032	CAMPESINHO RURAL	CAMPESINHO RURAL
43189033	RINCAO DE SÃO PEDRO	RINCAO DE SÃO PEDRO
43189034	SANTA INES	SANTA INES
43189035	SÃO LOURENÇO DAS MISSÕES	SÃO LOURENÇO DAS MISSÕES



São Luiz Gonzaga-RS

ASPECTOS FÍSICOS	
Mostrando	MOSTRANDO
Mostrando	MOSTRANDO
Mostrando	MOSTRANDO
Mostrando	MOSTRANDO



CONVENÇÕES CARTOGRÁFICAS

Elementos Planimétricos

Elementos Altimétricos

Elementos de Hidrografia

Limites

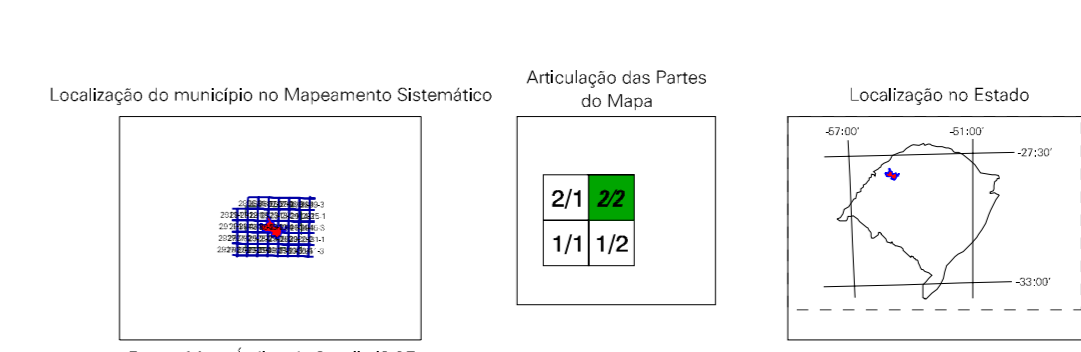
Atualizações Cartográficas

MAPA MUNICIPAL ESTATÍSTICO

ESTADAL DE PROJEÇÃO UTM
 Origem do datum: IGRF Equador e Meridiano G 1988
 Adoção de constantes de 10.000 x 100 Km nascoção-antigo
 ESCALA HORIZONTAL: 1:50.000

Este produto integra a coleção de mapas municipais produzidos de forma automatizada, a partir de arquivos de dados do Sistema de Informações Geográficas do IBGE.
 O IBGE não se responsabiliza por danos ou danos materiais decorrentes do uso deste produto.
 Este produto é de uso exclusivo do IBGE. É proibida a reprodução, distribuição ou utilização sem a autorização expressa do IBGE.
 © 2007 - Instituto Brasileiro de Geografia e Estatística

Divisão Político-Administrativa		NOME	
Geocódigo	Subdivisão		
43189030	SÃO LUIZ GONZAGA		
43189031	ATÓNGO RODRIGUES		
43189032	CAMPESINOS PAULES		
43189033	RINCÃO DE SÃO PEDRO		
43189034	RINCÃO DOS PIRES		
43189035	SANTANES		
43189036	SÃO LOURENÇO DAS MISSÕES		



São Luiz Gonzaga-RS

ASPECTOS FÍSICOS

Mostrador	INDICADOR REGIONAL
Mostrador	SANTO ANGELO
Área da Sede	Área: 1.292,3 km²
Coordenadas Geográficas	Coordenadas Geográficas
Coordenadas Geográficas	Coordenadas Geográficas
Coordenadas Geográficas	Coordenadas Geográficas
Coordenadas Geográficas	Coordenadas Geográficas
Coordenadas Geográficas	Coordenadas Geográficas
Coordenadas Geográficas	Coordenadas Geográficas
Coordenadas Geográficas	Coordenadas Geográficas
Coordenadas Geográficas	Coordenadas Geográficas

CRONOLOGIA	
Edição	2007
Atualização	2007
Informações adicionais	Consultar Metadados