

MAPA MUNICIPAL ESTATÍSTICO

ELEMENTOS PLANIMÉTRICOS

- Edificações: Igreja, Escola, Mina, Molho de vento, Molho de água, Localidades.
- Linha transmissora de energia, Cerca, Linha telefônica.
- Rodovias: auto-estrada, pavimentada, sem pavimentação, sem pavimentação, caminho carroçável, trilha, caminho e picada, preleito de estrada: federal, estadual.
- Ferrovias: bitola larga, bitola estreita.

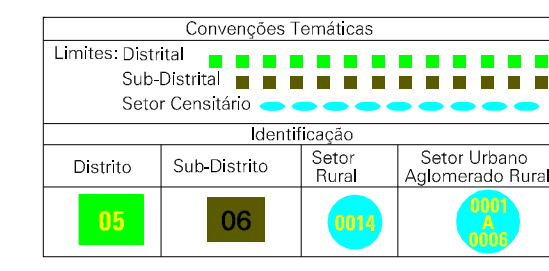
CONVENÇÕES CARTOGRÁFICAS

ELEMENTOS ALTIMÉTRICOS

- Ponto trigonométrico. Referência de nível
- Ponto astronômico. Ponto barométrico
- Cota contornada
- Superfície deformada. Área

ELEMENTOS DE HIDROGRAFIA

- Curso d'água intermitente
- Lago ou lagoa intermitente
- Terreno sujeito a inundação. Safra
- Brejo ou pântano
- Poço (água). Nascente
- Rápidos e cachoeiras grandes
- Rápidos e cachoeiras
- Rocha submersa e a descoberto
- Molho e represa: terra e alvenário
- Ancoreiro. Rio seco ou de alívio
- Recife rochoso



LIMITES

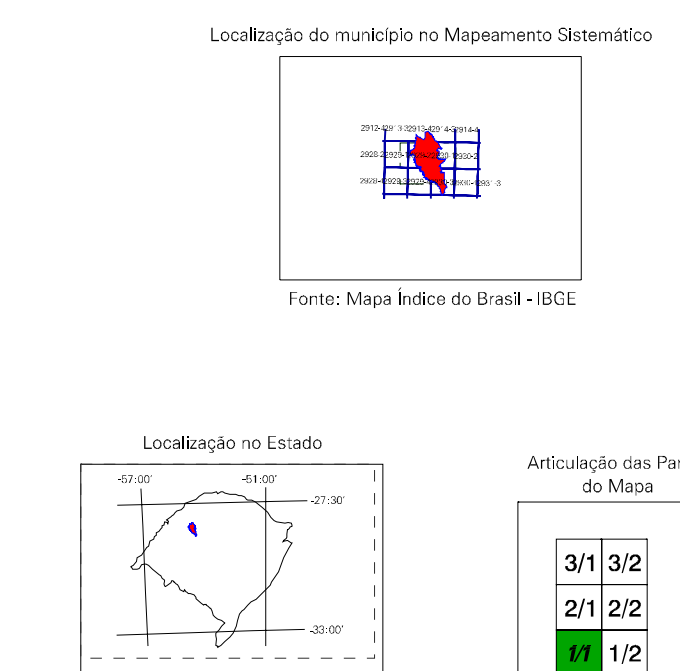
- internacional
- intermunicipal
- intermunicipal
- áreas especiais

Escala 1 : 50.000

SETEMA DE PROJEÇÃO UTM
Origem da quilometragem UTM: Equador e Meridiano 57 WIG.
Acrescidas as coordenadas em 1000 e 500 km respectivamente.
DATUM HORIZONTAL: SAO 59

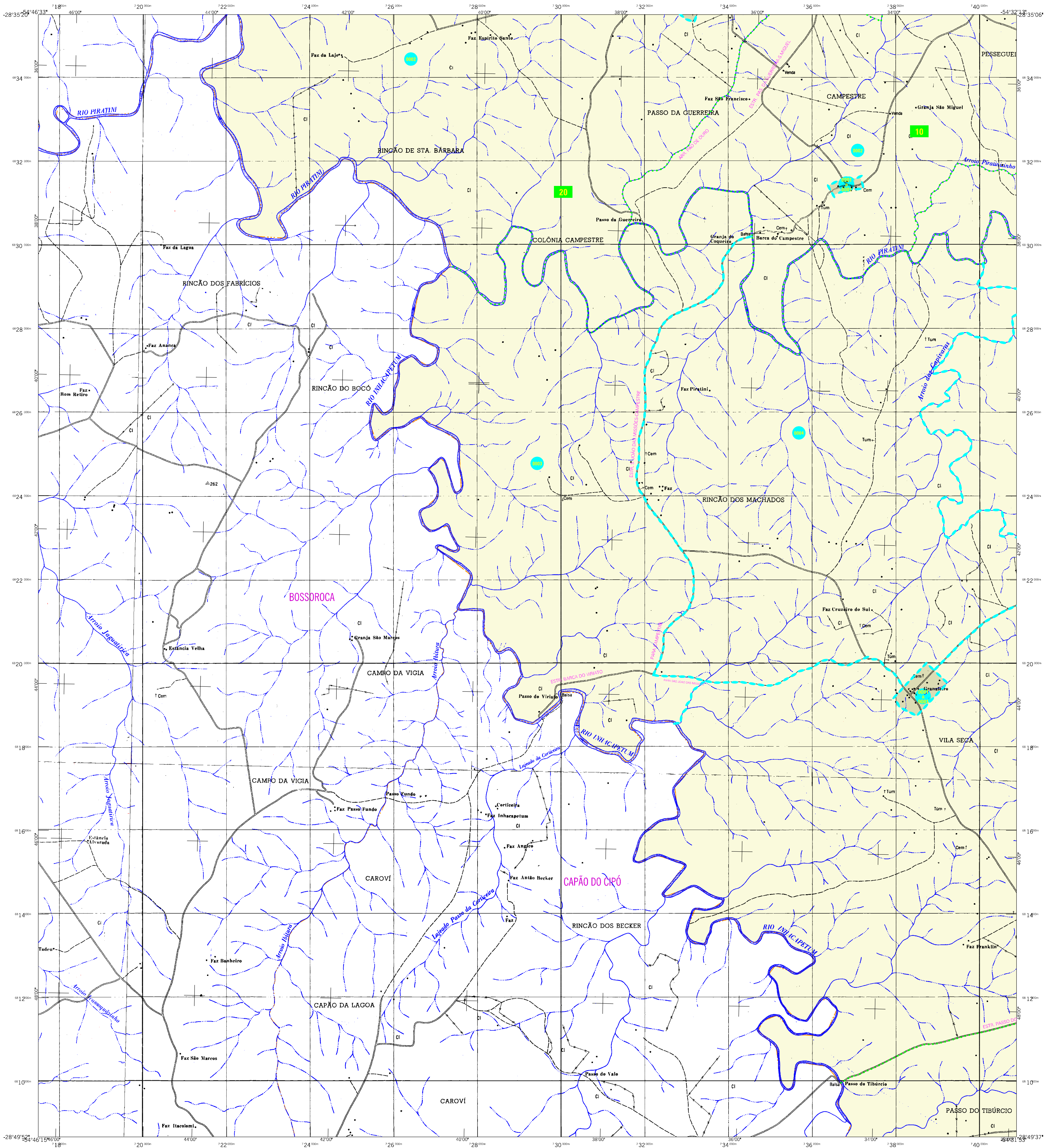
MINISTÉRIO DO PLANEJAMENTO, ORÇAMENTO E GESTÃO
INSTITUTO BRASILEIRO DE GEOGRAFIA E ESTATÍSTICA
A DIRETORIA DE RECORRÊNCIAS registra a produção de cartografia de fatos ou situações verificadas neste mapa.
42 - Brasil, 19 671 - Fimada de Lucas
Rio de Janeiro RJ - CEP 21.241-051
©IBGE - Instituto Brasileiro de Geografia e Estatística

GEOCÓDIGO		NOME	
Distrito	Subdistrito		
431915800		SÃO MIGUEL DAS MISSÕES	
431915810		CAMPESTRE	
431915815		COMBERA	
431915820		MATO GRANDE	
431915827		RINÇÃO DOS MORAES	
431915830		SÃO JOÃO DAS MISSÕES	
431915835		SÃO JOSÉ	



São Miguel das Missões-RS

ASPECTOS FÍSICOS	
Mesorregião: NOROESTE RIO-GRANDENSE	
Microrregião: SANTO ANGELO	
Altitude da Sede:	Área: 1230,6 Km²
COORDENADAS DA SEDE	
Latitude: -29,563	E: -53,275
Longitude: -54,354	N: 687974
MUNICÍPIO	
Malha Territorial	2007
Fundação	26/09/2007
Informações básicas e documentação básica e atualização	
Consultar Metadados	
IMPLEMENTAÇÃO	
Coordenação Técnica:	CCAR
Coordenação de Cartografia:	CCAR
Coordenação Temática:	CETE
Coordenação de Estruturas Territoriais:	CETE
Unidades Produtoras:	Unidades Estaduais do IBGE
Desenho:	Unidades Estaduais do IBGE
Centro de Documentação e Disseminação de Informação (CDI)	



MAPA MUNICIPAL ESTATÍSTICO

ELEMENTOS PLANIMÉTRICOS

- Edificações: Igreja, Escola, Mina, Molho de vento, Molho de água, Campo de emergência, Farol, Localidades.
- Linha transmissora de energia, Cerca, Linha telefônica.
- Rodovias: auto-estrada pavimentada, sem pavimentação, sem pavimentação, caminho carroçável, trilha, caminho e picada, preloço de estrada: federal, estadual.
- Ferrovias: bitola larga, bitola estreita.

CONVENÇÕES CARTOGRÁFICAS

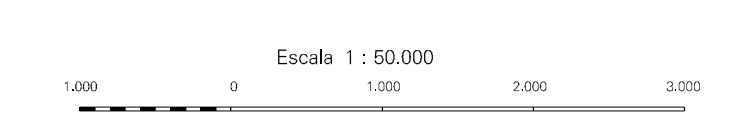
- ELEMENTOS ALTIMÉTRICOS:** Ponto trigonométrico, Referência de nível, Ponto astronômico, Ponto barométrico, Cota comprovada, Superfície deformada, Área.
- ELEMENTOS DE HIDROGRAFIA:** Curso d'água intermitente, Lago ou lagoa intermitente, Terreno sujeito a inundação, Safra, Brejo ou pântano, Poço (água), Nascente, Rápidos e cachoeiras grandes, Rápidos e cachoeiras, Rocha submersa e a descoberto, Molhe e represa: terra e alvenaria, Ancoradouro, Rio seco ou de aluvião, Recife rochoso.

Convenções Temáticas

Límites: Distrital	Sub-Distrital	Sector Censitário
[Linha tracejada]	[Linha pontilhada]	[Linha contínua]

Identificação

Distrito	Sub-Distrito	Sector Rural	Sector Urbano	Sector Urbano Adm. e Estat. Rural
[Círculo verde]	[Círculo amarelo]	[Círculo azul]	[Círculo laranja]	[Círculo roxo]

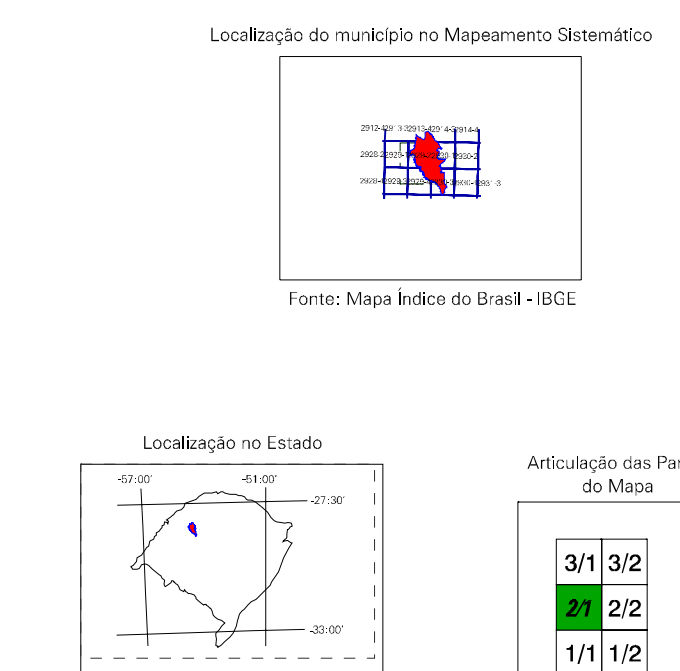


SETEMA DE PROJEÇÃO UTM
Origem da projeção: Equador e Meridiano 57° W.G.
Acrescidas as coordenadas de 1000 e 500 km respectivamente
DATUM HORIZONTAL: SAO 59

Este produto integra a coleção de mapas municipais gerados de forma semi-automatizada, a partir da junção das fontes de Mapeamento Sistemático Brasileiro produzidas pelo IBGE, DSE e outras, em formato raster, com a Malha Municipal Digital do IBGE, com atualização proveniente de diversas fontes, sem tratamento pleno de integração e complexação dos elementos cartográficos.

MINISTÉRIO DO PLANEJAMENTO, ORÇAMENTO E GESTÃO
INSTITUTO BRASILEIRO DE GEOGRAFIA E ESTATÍSTICA
A DIRETORIA DE RECORRÊNCIAS registra a produção de comunicação de fatos ou omissões verificadas neste mapa.
42 - Brasil, 19 071 - Fone: 011-3241-051
Rio de Janeiro RJ - CEP 21.241-051
©IBGE - Instituto de Mapeamento Brasileiro

Divisão Político-Administrativa		NOME	
Distrito	Subdistrito	Distrito	Subdistrito
431915800		SÃO MIGUEL DAS MISSÕES	
431915810		CAMPESTRE	
431915815		COMBERA	
431915820		MATO GRANDE	
431915825		RINCÃO DOS MORAES	
431915830		SÃO JOÃO DAS MISSÕES	
431915835		SÃO JOSÉ	



São Miguel das Missões-RS

ASPECTOS FÍSICOS

Região: NOROESTE RIO-GRANDENSE
Município: SANTO ANGELO

Altitude da Sede: 280,963 m
Área: 1230,6 Km²

COORDENADAS DA SEDE

MC	57
----	----

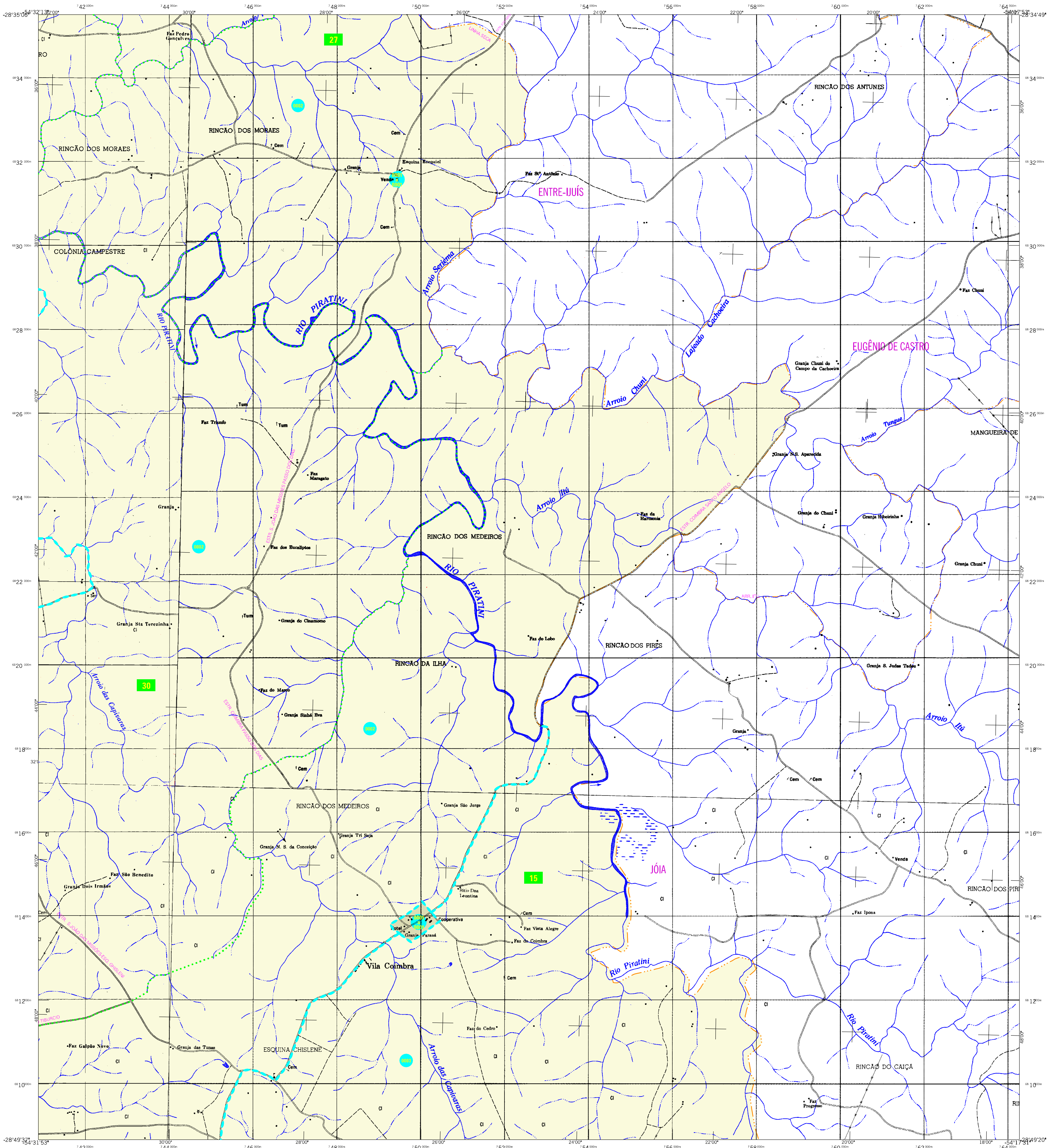
Latitude: -28,963 S
Longitude: -54,354 W

CHRONOLOGIA

MALHA TERRITORIAL	2007
FOUNDAÇÃO	26-09-2007
Informação tabular e documentação básica e atualização	Consultar Metadados

IMPLEMENTAÇÃO

Coordenação Técnica:	CCAR
Coordenação de Cartografia:	CCAR
Coordenação Temática:	CETE
Coordenação de Estruturas Territoriais:	CETE
Unidades Produtoras:	Unidades Estaduais do IBGE
Elaboração:	Centro de Documentação e Disseminação de Informação (CDDI)



MAPA MUNICIPAL ESTATÍSTICO

ELEMENTOS PLANIMÉTRICOS

Edificações: Igreja, Escola, Mina, Molho de vento, Molho de água, Campo de emergência, Farol, Localidades.

Linha transmissora de energia, Cerca, Linha telefônica.

Rodovias: auto-estrada, pavimentada, sem pavimentação, sem pavimentação, caminho carroçável, trilha, caminho e picada, praça de estrada: federal, estadual.

Ferrovias: balsa, balsa, balsa, balsa.

CONVENÇÕES CARTOGRÁFICAS

ELEMENTOS ALTIMÉTRICOS

Ponto trigonométrico, Referência de nível, Ponto astronômico, Ponto barométrico, Cota comproada, Superfície deformada, Área.

ELEMENTOS DE HIDROGRAFIA

Curso d'água intermitente, Lago ou lagoa intermitente, Terreno sujeito a inundação, Safra, Brejo ou pântano, Poço (água), Nascente, Rápidos e cachoeiras grandes, Rápidos e cachoeiras, Rocha submersa e a descoberto, Molho e represa: terra e alvenário, Ancoradouro, Rio seco ou de aluvião, Recife rochoso.

LIMITES

internacional, intermunicipal, intermunicipal, áreas especiais.

MAPA MUNICIPAL ESTATÍSTICO

Escala 1 : 50.000

SETEMA DE PROJEÇÃO UTM
Origem da quilometragem UTM: Equador e Meridiano 57° W/G.
Acrescidas as coordenadas de 1000 e 500 km respectivamente
DATUM HORIZONTAL: SAO 59

Este produto integra a coleção de mapas municipais gerados de forma automatizada, a partir da junção dos dados do Mapeamento Sistemático Brasileiro produzido pelo IBGE, DSE e outros, em formato raster, com a Malha Municipal Digital do IBGE, com atualização proveniente de diversas fontes, sem tratamento pleno de integração e complexação dos elementos cartográficos.

MINISTÉRIO DO PLANEJAMENTO, ORÇAMENTO E GESTÃO
INSTITUTO BRASILEIRO DE GEOGRAFIA E ESTATÍSTICA
A DIRETORIA DE RECORRÊNCIAS, ADMINISTRAÇÃO E GERÊNCIA DE COMUNICAÇÃO DE DADOS E SERVIÇOS, VEB/IBGE, neste mapa, com a colaboração de diversos técnicos, sem tratamento pleno de integração e complexação dos elementos cartográficos.

42 - Brasil, 19 071 - Paraná de Lucas
Rio de Janeiro RJ - CEP 21.241-051
©IBGE - Instituto Brasileiro de Geografia e Estatística

Divisão Política-Administrativa

GEOCÓDIGO	DISTRITO	SUBDISTRITO	NOME
431915800			SÃO MIGUEL DAS MISSÕES
431915810			CAMPESTRE
431915815			COMBURA
431915820			MATO GRANDE
431915827			RINÇÃO DOS MORAES
431915830			SÃO JOÃO DAS MISSÕES
431915835			SÃO JOSÉ

ASPECTOS FÍSICOS

Localização do município no Mapeamento Sistemático

Fonte: Mapa Índice do Brasil - IBGE

Localização no Estado

Articulação das Partes do Mapa

3/1	3/2
2/1	2/2
1/1	1/2

ATUALIZAÇÕES CARTOGRÁFICAS

COR MAGENTA - Levantamentos por GPS e/ou Imagens de Satélites
COR VERDE - Lançamento aproximado sem comprovação cartográfica

ASPECTOS FÍSICOS

Macroregião: NOROESTE RIO-GRANDENSE
Mesorregião: SANTO ANGELO
Área: 1230,6 Km²
COCHELENIZADA DA SEDE: MC
Latitude: -28,563 E: -52,975
Longitude: -54,354 N: 687994

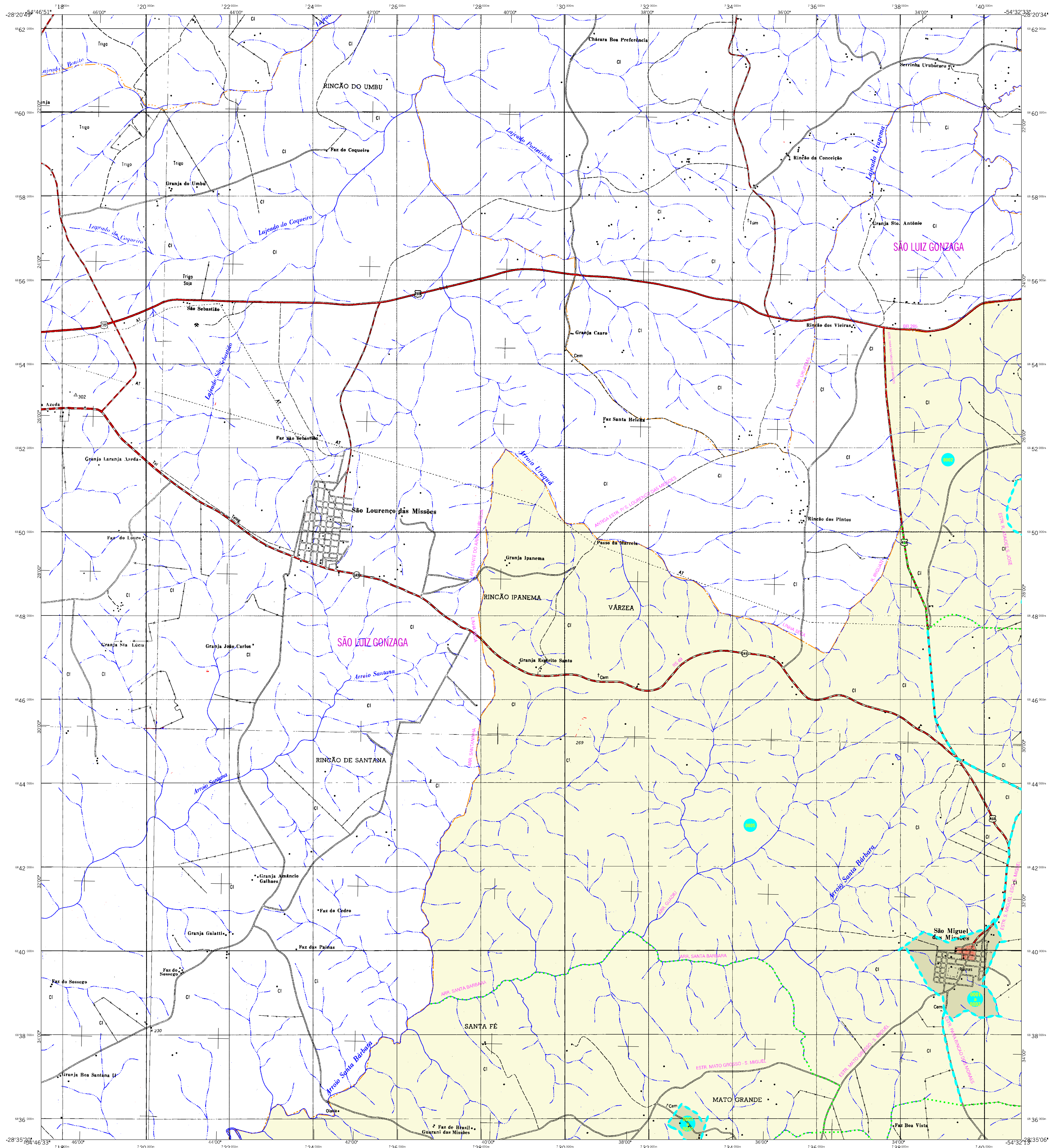
CHRONOLOGIA

MALHA TERRITORIAL	2007
EDIFICAÇÃO	26/09/2007

Informação tabular e documentação básica e atualização Consultar Metadados

IMPLEMENTAÇÃO

Coordenação Técnica: CCAR
Coordenação Cartográfica: CCAR
Coordenação Temática: CCAR
Coordenação de Estruturas Territoriais: CETE
Unidades Produtoras: Unidades Estaduais do IBGE
Desenvolvimento: Centro de Documentação e Disseminação da Informação (CDDI)



MAPA MUNICIPAL ESTATÍSTICO

ELEMENTOS PLANIMÉTRICOS

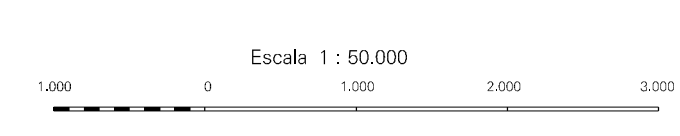
- Edificações
 - Igreja, Escola, Mina
 - Moinho de vento, Moinho de água
 - Campo de emergência, Farol
 - Localidades
- Linha transmissora de energia, Cerca
- Linha telefônica
- Rodovias
 - auto-estrada
 - pavimentada
 - sem pavimentação
 - sem pavimentação
 - caminho carroçável
 - trilha, caminho e picada
 - prelho de estrada: federal, estadual
- Ferrovias
 - biciclo largo
 - biciclo estreito

CONVENÇÕES CARTOGRÁFICAS

- ELEMENTOS ALTIMÉTRICOS
 - Ponto trigonométrico, Referência de nível
 - Ponto astronômico, Ponto barométrico
 - Cota cotada
 - Superfície deformada, Área
- ELEMENTOS DE HIDROGRAFIA
 - Curso d'água intermitente
 - Lago ou lagoa intermitente
 - Terreno sujeito a inundação, Safra
 - Brejo ou pântano
 - Poço (água), Nascente
 - Rápidos e cachoeiras grandes
 - Rápidos e cachoeiras
 - Rocha submersa e a descoberto
 - Molhe e represa; terra e alvarado
 - Anecdotário, Rio seco ou de alívio
 - Rede rochosa

Convenções Temáticas

Limite (Distrito, Sub-Distrito, Setor Censitário)	Identificação
Distrito	05
Sub-Distrito	106
Setor Rural	107
Setor Urbano	108
Adjacência Rural	109



ORIGEM DA PROJEÇÃO UTM
Origem da projeção UTM: Equador e Meridiano 57 W/G.
Acrescidas as coordenadas de 1000 e 500 km respectivamente
DATUM HORIZONTAL: SAO 59

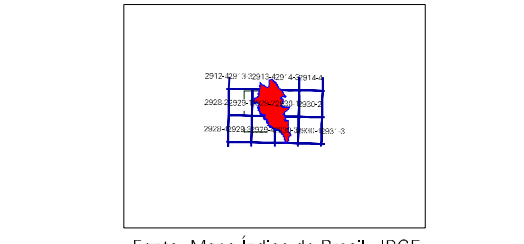
Este produto integra a coleção de mapas municipais gerados de forma semi-automatizada, a partir de dados de fontes de mapeamento: Sistema Brasileiro de Geodésia (SBG), IBGE, DSE e outros, em formato raster e/ou vetorial e da Malha Municipal Digital do IBGE, com atualização proveniente de diversas fontes, sem tratamento pleno de integração e complexação dos elementos cartográficos.

MINISTÉRIO DO PLANEJAMENTO, ORÇAMENTO E GESTÃO
INSTITUTO BRASILEIRO DE GEOGRAFIA E ESTATÍSTICA
A DIRETORIA DE RECORRÊNCIAS registra a produção de cartografia de fontes ou unidades não-IBGE neste mapa.
42 - Brasil, 19 071 - Fone: 011 3241-051
Rio de Janeiro RJ - CEP 21.241-051
©IBGE - Instituto Brasileiro de Geografia e Estatística

Divisão Político-Administrativa

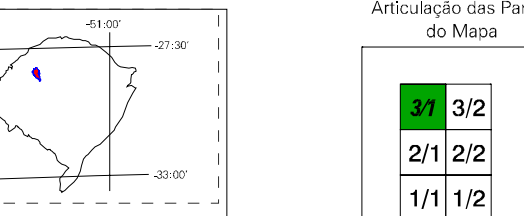
GEOCÓDIGO	DISTRITO	SUBDISTRITO	NOME
43191580			SÃO MIGUEL DAS MISSÕES
43191581			CAMPESTE
43191582			COMBARRA
43191583			MATO GRANDE
43191584			RINÇÃO DOS MORAES
43191585			SÃO JOÃO DAS MISSÕES
43191586			SÃO JOSÉ

Localização do município no Mapeamento Sistemático



Fonte: Mapa Índice do Brasil - IBGE

Localização no Estado



Articulação das Partes do Mapa

27	3/2
2/1	2/2
1/1	1/2

São Miguel das Missões-RS

ASPECTOS FÍSICOS

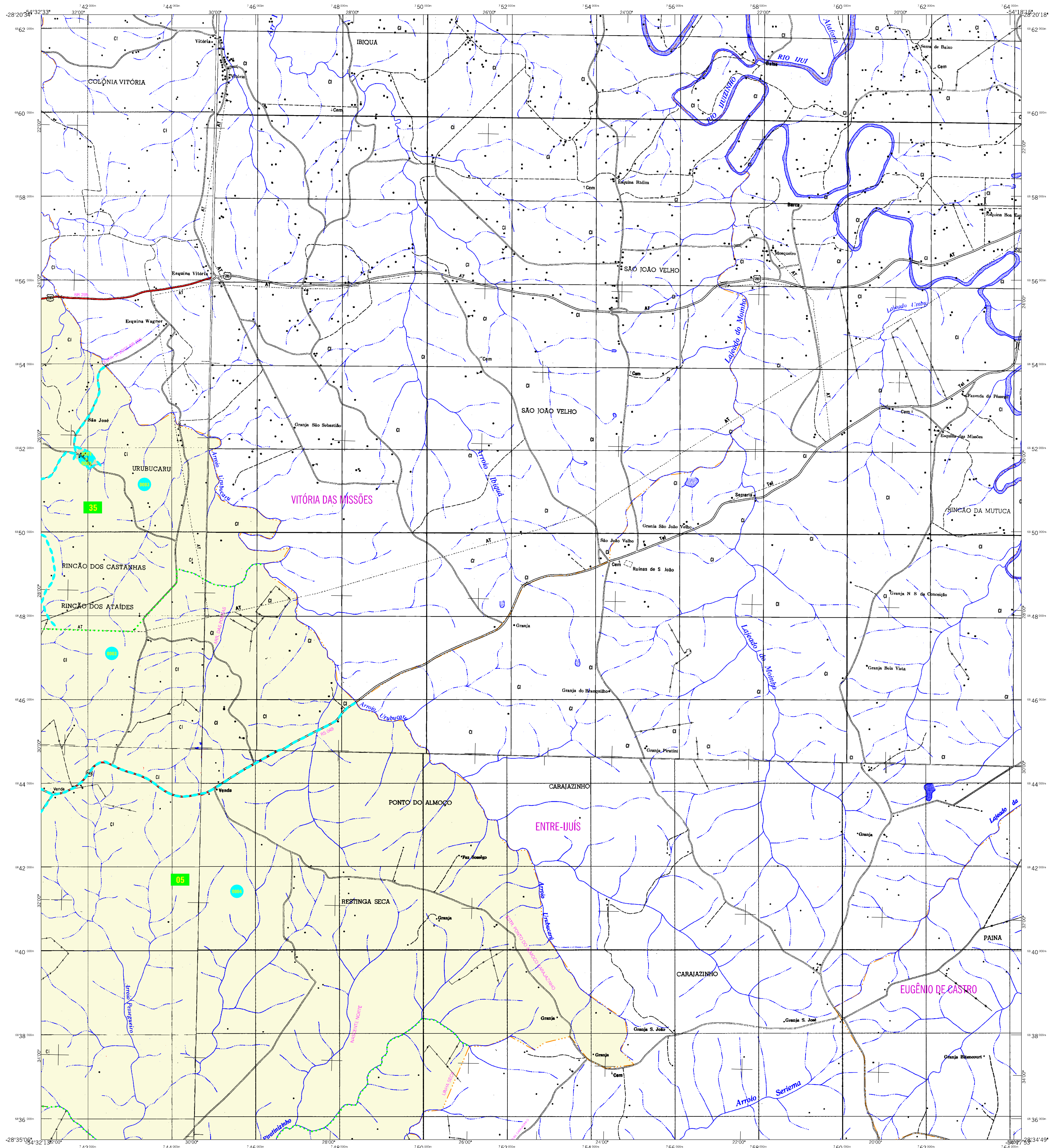
Região	NOROESTE RIO-GRANDENSE
Microrregião	SANTO ANGELO
Altitude da Sede	Área : 1230,6 Km²
COORDENADAS DA SEDE	
Latitude : -28,953	Longitude : -54,354
MC	57

CHRONOLOGIA

MALHA TERRITORIAL	2007
FUNÇÃO	26-09-2007
Informação técnica e documentação básica e atualização	Consultar Metadados

IMPLEMENTAÇÃO

Coordenação Técnica:	CCAR
Coordenação Cartográfica:	CCAR
Coordenação Temática:	CETE
Coordenação de Estruturas Territoriais:	CETE
Unidades Produtoras:	Unidades Estaduais do IBGE
Desenho:	Centro de Documentação e Disseminação da Informação (CDDI)



MAPA MUNICIPAL ESTATÍSTICO

São Miguel das Missões-RS

ELEMENTOS PLANIMÉTRICOS

- Edificações: Igreja, Escola, Mina, Molho de vento, Molho de água, Campo de emergência, Farol, Localidades.
- Linha transmissora de energia, Cerca, Linha telefônica.
- Rodovias: auto-estrada pavimentada, sem pavimentação, sem pavimentação, caminho carroçável, trilha, caminho e picada, praieira de estrada: federal, estadual.
- Ferrovias: bitola larga, bitola estreita.

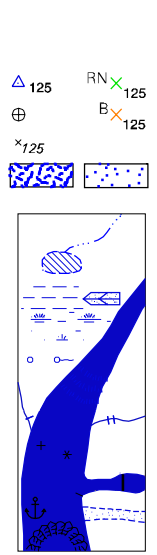
CONVENÇÕES CARTOGRÁFICAS



- ### ELEMENTOS ALTIMÉTRICOS
- Ponto trigonométrico, Referência de nível, Ponto astronômico, Ponto barométrico, Cota cotada, Superfície deformada, Área.

ELEMENTOS DE HIDROGRAFIA

- Lago ou lagoa intermitente, Terreno sujeito a inundação, Saffra, Brejo ou pântano, Poço (água), Nascente, Rápidos e cachoeiras grandes, Rápidos e cachoeiras pequenas, Rocha submersa e a descoberto, Molho e represa: terra e alvenaria, Ancoradouro, Rio seco ou de aluvião, Recife rochoso.



Convenções Temáticas			
Límites (Distrital, Sub-Distrital, Setor Censitário)	Identificação	Setor Rural	Setor Urbano
05	100		

LIMITES

- internacional, interestadual, intermunicipal, áreas especiais.

Escala 1 : 50.000

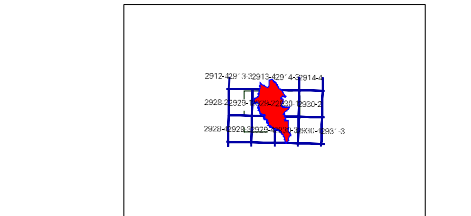
SETEMA DE PROJEÇÃO UTM
Origem da equidistância UTM: Equador e Meridiano 57° W/G.
Acreditos as coordenadas de 1000 e 500 km respectivamente
DATUM HORIZONTAL: SAO 59

Este produto integra a coleção de mapas municipais gerados de forma sistematizada a partir da junção dos dados do Mapeamento Sistemático Brasileiro produzido pelo IBGE, DSE e outros, em formato raster e/ou vetorial e da Malha Municipal Digital do IBGE, com atualização proveniente de diversas fontes, sem tratamento pleno de integração e complexação dos elementos cartográficos.

MINISTÉRIO DO PLANEJAMENTO, ORÇAMENTO E GESTÃO
INSTITUTO BRASILEIRO DE GEOGRAFIA E ESTATÍSTICA
A DIRETORIA DE RECORRÊNCIAS SUPLENTE e gerência de comunicação de fatos ou omissões verificadas neste mapa.
42 - Brasília, 19.071 - Fone: 3115
Rio de Janeiro RJ - CEP 21.241-051
©IBGE - Todos os direitos reservados

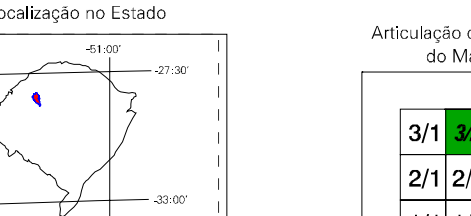
GEOCÓDIGO		NOME	
Distrito	Subdistrito		
431915800		SÃO MIGUEL DAS MISSÕES	
431915810		CAMPESTE	
431915815		COMBERA	
431915820		MATO GRANDE	
431915827		RINÇÃO DOS MORAES	
431915830		SÃO JOÃO DAS MISSÕES	
431915835		SÃO JOSÉ	

Localização do município no Mapeamento Sistemático



Fonte: Mapa Índice do Brasil - IBGE

Localização no Estado



Articulação das Partes do Mapa

3/1	3/2
2/1	2/2
1/1	1/2

ASPECTOS FÍSICOS

Região: NOROESTE RIO-GRANDENSE	Área: 1230,6 Km²
Microrregião: SANTO ANGELO	
Altitude da Sede:	
COORDENADAS DA SEDE	
Latitude: -28,953	Longitude: -54,354
E: -539276	N: 687974
MC	57

CHRONOLOGIA

MALHA TERRITORIAL	2007
EDICÃO	26-09-2007
Informação básica e documentação básica e atualização	
Consultar Metadados	

IMPLEMENTAÇÃO

Coordenação Técnica:	CCAR
Coordenação Cartográfica:	CCAR
Coordenação Temática:	CETE
Coordenação de Estruturas Territoriais:	CETE
Unidades Produtoras:	Unidades Estaduais do IBGE
Desenho:	Centro de Documentação e Disseminação da Informação (CDDI)