

MAPA MUNICIPAL ESTATÍSTICO

CONVENÇÕES CARTOGRÁFICAS

ELEMENTOS PLANIMÉTRICOS

- Edificações: Igreja, Escola, Mina, Molino de vento, Molino de água, Campo de emergência, Farol, Localidades.
- Linha transmissora de energia, Cerca, Linha telefônica.
- Rodovias: auto-estrada pavimentada, sem pavimentação, sem pavimentação, caminho carroçável, trilha, caminho e picada, trilho de estrada: federal, estadual.
- Ferrovias: bitola larga, bitola estreita.

ELEMENTOS ALTIMÉTRICOS

- Ponto trigonométrico, Referência de nível, Ponto astronômico, Ponto barométrico, Cota comprovada, Superfície deformada, Areia.

ELEMENTOS DE HIDROGRAFIA

- Curso d'água intermitente, Lago ou lagoa intermitente, Terreno sujeito a inundação, Salina, Brejo ou pantano, Poço (água), Nascente, Rápidos e cachoeiras, Rápidos e cataratas, Rocha submersa e a descoberto, Molhe e represa; terra e alvenaria, Ancoradouro, Rio seco ou de aluvião, Recife rochoso.

CONVENÇÕES TEMÁTICAS

Limites: Distrital, Sub-Distrital, Setor Censitário.

IDENTIFICAÇÃO

Distrito, Sub-Distrito, Setor Rural, Setor Urbano, Aglomerado Rural.

LIMITES

internacional, interestadual, intermunicipal, áreas especiais.

Escala 1 : 50.000

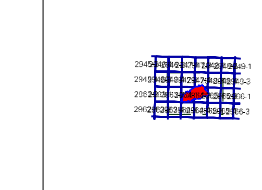
SISTEMA DE PROJEÇÃO UTM
Origem de equidistâncias UTM: Equador e Meridiano 57 WGR.
Acréscimos as constantes de 10.000 e 500 Km respectivamente
DATUM HORIZONTAL: SAD 69

Este produto integra a coleção de mapas municipais gerados de forma semi-automatizada, a partir da junção das folhas do Mapeamento Sistemático Brasileiro produzidas pelo IBGE, DSE e outras, em formato raster ou vetorial e da Malha Municipal Digital do IBGE, com atualização proveniente de diversas fontes, sem tratamento pleno de integração e completude dos elementos cartográficos.

MINISTÉRIO DO PLANEJAMENTO, ORÇAMENTO E GESTÃO
INSTITUTO BRASILEIRO DE GEOGRAFIA E ESTATÍSTICA
A DIRETORIA DE GEOCIÊNCIAS agrada a gentileza da comunicação de falhas ou omissões verificadas neste mapa.
Av. Brasil, 15.671 - Parada de Lucas
Rio de Janeiro - RJ 21.241-451
©IBGE - DIREITOS DE REPRODUÇÃO RESERVADOS

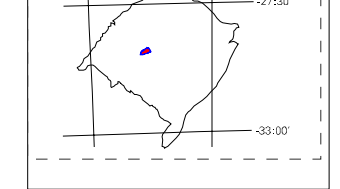
Divisão Política-Administrativa		NOME	
Geocódigo	Subdistrito		
431940605		SÃO PEDRO DO SUL	
431940610		CERRO CLARO	
431940615		GUASSUPI	
431940645		XINIQUEIA	

Localização do município no Mapeamento Sistemático

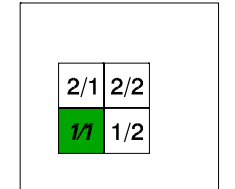


Fonte: Mapa Índice do Brasil - IBGE

Localização no Estado



Articulação das Partes do Mapa



São Pedro do Sul-RS

ASPECTOS FÍSICOS

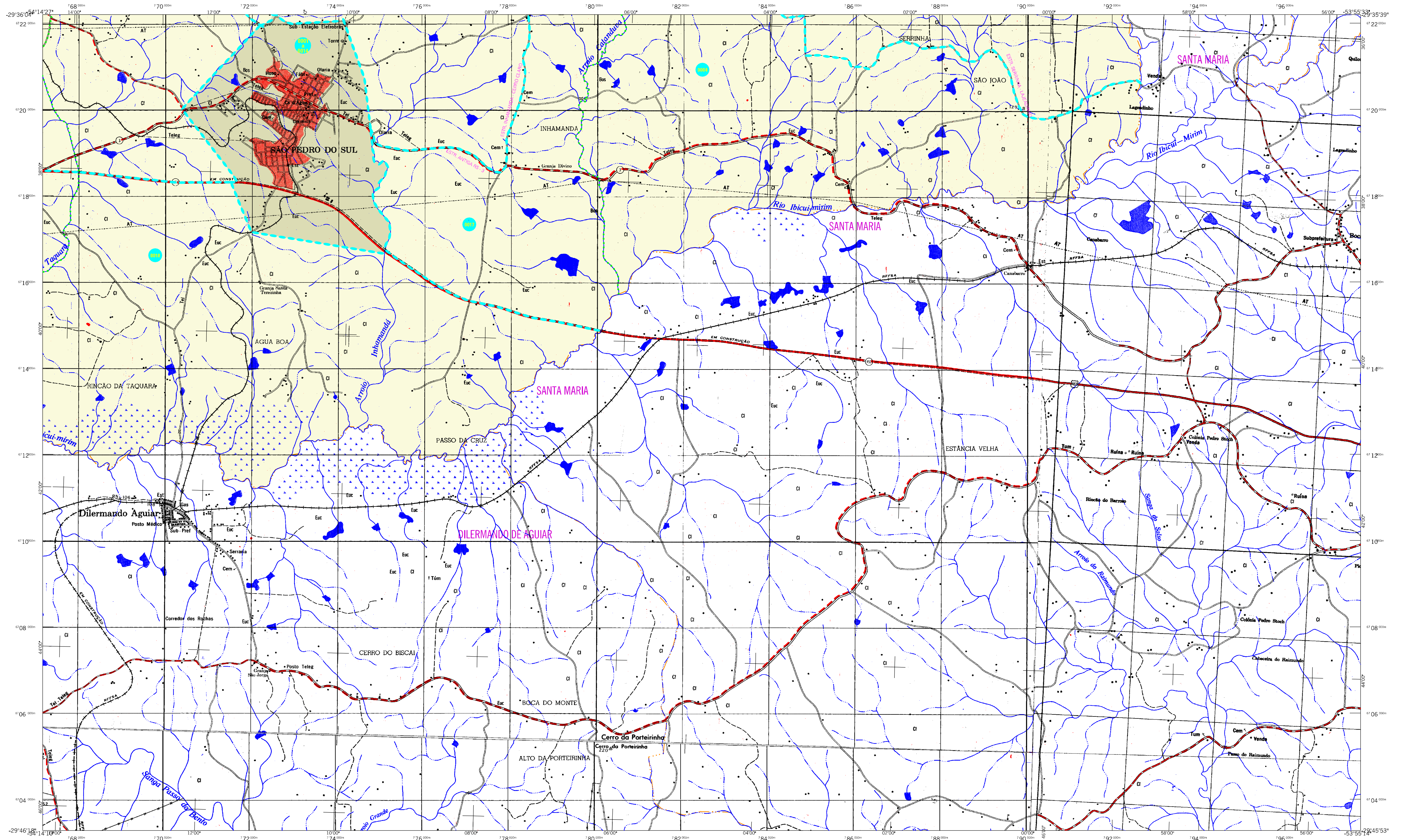
Mesorregião: CENTRO OCEANICAL RIO-GRANDENSE
Microrregião: SANTA MARIA
Altitude da Sede: Área: 874,4 Km²
COORDENADAS DA SEDE
Latitude: -29,621 E: 773164 MC
Longitude: -54,179 N: 6719872

CRONOLOGIA

MALHA TERRITORIAL: 2007
EDIÇÃO: 26-09-2007
Informações relativas a documentação básica e atualização: Consultar Metadados

IMPLEMENTAÇÃO

Coordenação Técnica: CCAR
Coordenação Temática: CETER
Coordenação de Estruturas Territoriais: CETE
Unidades Produtoras: Unidades Estaduais do IBGE
Disseminação: Centro de Documentação e Disseminação da Informação CDDI



MAPA MUNICIPAL ESTATÍSTICO

CONVENÇÕES CARTOGRÁFICAS

ELEMENTOS PLANIMÉTRICOS

Edificações
Igreja, Escola, Mina
Molho de vento, Molho de água
Campo de emergência, Fardal
Localidades
Linha transmissora de energia, Cerca
Linha telefônica
Rodovias
auto-estrada
pavimentada
sem pavimentação
sem pavimentação
caminho carroçável
trilha, caminho e picada
prelívio de estrada: federal, estadual
Ferrovias
bitola larga
bitola estreita

ELEMENTOS ALTIMÉTRICOS

Ponto trigonométrico, Referência de nível
Ponto astronômico, Ponto barométrico
Cota comprovada
Superfície deformada, Areia

ELEMENTOS DE HIDROGRAFIA

Curso d'água intermitente
Lago ou lagoa intermitente
Terreno sujeito a inundação, Salina
Brejo ou pantano
Poço (água), Nascente
Rápidos e cachoeiras grandes
Rápidos e cachoeiras
Rocha submersa e a descoberto
Molhe e represa; terra e alvenaria
Ancoradouro, Rio seco ou de alívio
Recife rochoso

CONVENÇÕES TEMÁTICAS

Limites: Distrital, Sub-Distrital, Setor Censitário

IDENTIFICAÇÃO

Distrito	Sub-Distrito	Sector Rural	Sector Urbano Aglomerado Rural
05	06	07	08

LIMITES

internacional
interestadual
intermunicipal
áreas especiais

Escala 1 : 50.000

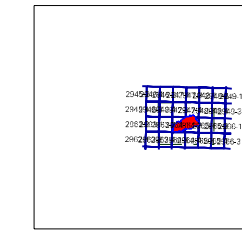
SISTEMA DE PROJEÇÃO UTM
Origem de equidistâncias UTM: Equador e Meridiano 57 WGR.
Acréscimos as constantes de 10.000 e 500 Km respectivamente
DATUM HORIZONTAL: SAD 69

Este produto integra a coleção de mapas municipais gerados de forma semi-automatizada, a partir da junção das folhas do Mapeamento Sistemático Brasileiro produzidas pelo IBGE, DSE e outras, em formato raster (ou vetorial) e da Malha Municipal Digital do IBGE, com atualização proveniente de diversas fontes, sem tratamento algum de integração e complementação dos elementos cartográficos.

MINISTÉRIO DO PLANEJAMENTO, ORÇAMENTO E GESTÃO
INSTITUTO BRASILEIRO DE GEOGRAFIA E ESTATÍSTICA
A DIRETORIA DE GEOCIÊNCIAS agrada a gentileza da comunicação de falhas ou omissões verificadas neste mapa.
Av. Brasil, 15.671 - Parada de Lucas
Rio de Janeiro/RJ - CEP 21.241-461
©IBGE - DIREITOS DE REPRODUÇÃO RESERVADOS

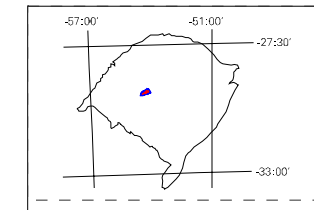
Divisão Político-Administrativa		NOME	
Geocódigo	Subdistrito		
431940605		SÃO PEDRO DO SUL	
431940610		CERRO CLARO	
431940615		GUASUPE	
431940645		XINQUÁ	

Localização do município no Mapeamento Sistemático

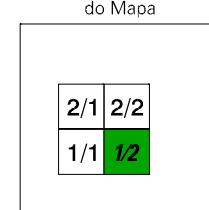


Fonte: Mapa Índice do Brasil - IBGE

Localização no Estado



Articulação das Partes do Mapa



São Pedro do Sul-RS

ASPECTOS FÍSICOS

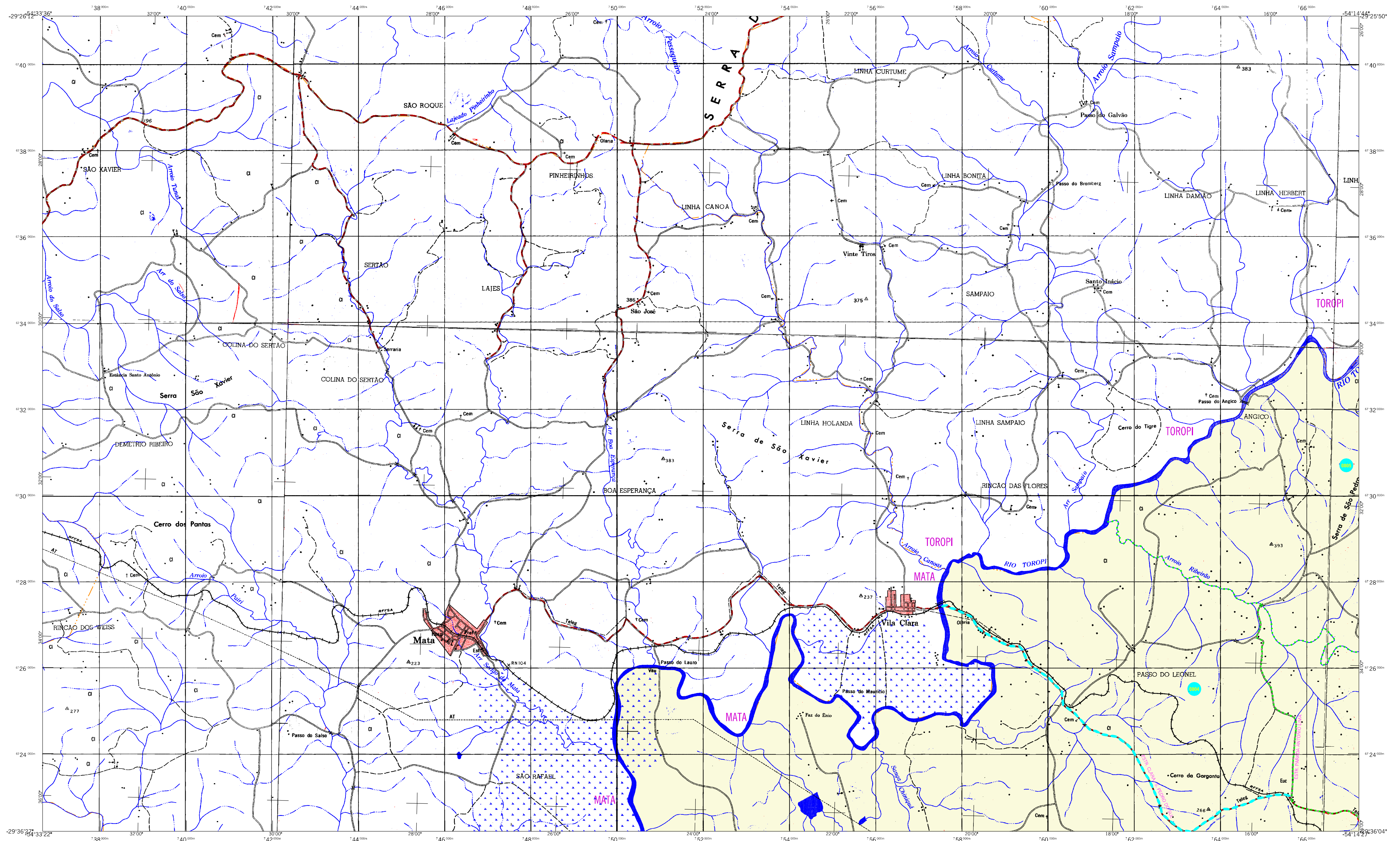
Mesorregião:	CENTRO ORIENTAL RIO-GRANDENSE
Microrregião:	SANTA MARIA
Altitude da Sede:	Área: 674,4 Km ²
COORDENADAS DA SEDE	
Latitude: -29,621	E: 773164
Longitude: -54,179	N: 6719872
	MC
	57

CRONOLOGIA

MALHA TERRITORIAL	2007
EDIÇÃO	26-09-2007
Informações relativas a documentação básica e atualização Consultar Metadados	

IMPLEMENTAÇÃO

Coordenação Teórica:	CCAR
Coordenação Temática:	CCAR
Coordenação de Estruturas Territoriais:	CETE
Unidades Produtoras:	Unidades Estaduais do IBGE
Disseminação:	Centro de Documentação e Disseminação da Informação CDDI



MAPA MUNICIPAL ESTATÍSTICO

CONVENÇÕES CARTOGRÁFICAS

ELEMENTOS PLANIMÉTRICOS

Edificações
Igreja, Escola, Mina
Molho de vento, Molho de água
Campo de emergência, Fardal
Localidades
Linha transmissora de energia, Cerca
Linha telefônica
Rodovias
auto-estrada
pavimentada
sem pavimentação
caminho carroçável
trilha, caminho e picada
prelívio de estrada: federal, estadual
Ferrovias
bitola larga
bitola estreita

ELEMENTOS ALTIMÉTRICOS

Ponto trigonométrico, Referência de nível
Ponto astronômico, Ponto barométrico
Cota comprovada
Superfície deformada, Areia

ELEMENTOS DE HIDROGRAFIA

Curso d'água Intermitente
Lago ou lagoa Intermitente
Terreno sujeito a inundação, Salina
Brejo ou pantano
Poço (água), Nascente
Rápidos e cachoeiras grandes
Rápidos e cachoeiras
Rocha submersa e a descoberto
Molhe e represa; terra e alvenaria
Acoroadouro, Rio seco ou de aluvião
Recife rochoso

LIMITES

internacional
intermunicipal
intermunicipal
áreas especiais

CONVENÇÕES TEMÁTICAS

Limites: Distrital	Sub-Distrital	Sector Censitário			
[Linha tracejada]	[Linha pontilhada]	[Linha contínua]			
Identificação	Distrito	Sub-Distrito	Sector Rural	Sector Urbano	Agglomerado Rural
[Código]	[Código]	[Código]	[Código]	[Código]	[Código]

ATUALIZAÇÕES CARTOGRÁFICAS

COR MAGENTA - Levantamentos por GPS e/ou Imagens de Satélites
COR VERDE - Lançamento aproximado sem comprovação cartográfica



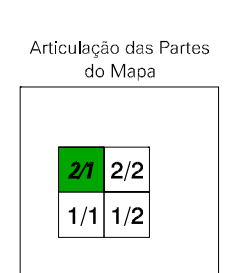
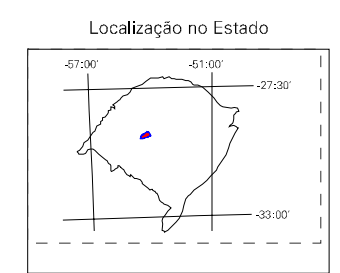
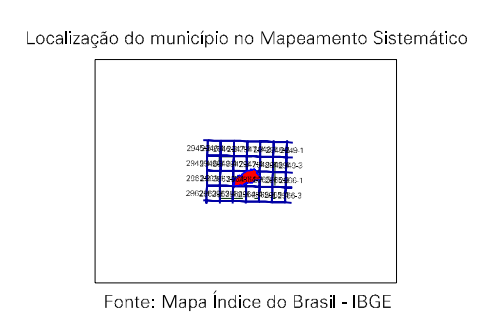
SISTEMA DE PROJEÇÃO UTM
Origem de equidistâncias UTM: Equador a Meridiano 57 WGR.
Acréscimos as constantes de 10.000 e 500 Km respectivamente
DATUM HORIZONTAL: SADO 69

Este produto integra a coleção de mapas municipais gerados de forma semi-automatizada, a partir da junção das folhas do Mapeamento Sistemático Brasileiro produzidas pelo IBGE, DSE e outras, em formato raster ou vetorial e da Malha Municipal Digital do IBGE, com atualização proveniente de diversas fontes, sem tratamento pleno de integração e completude dos elementos cartográficos.

MINISTÉRIO DO PLANEJAMENTO, ORÇAMENTO E GESTÃO
INSTITUTO BRASILEIRO DE GEOGRAFIA E ESTATÍSTICA
A DIRETORIA DE GEOCIÊNCIAS agrada a gentileza da comunicação de falhas ou omissões verificadas neste mapa.
Av. Brasil, 15.671 - Parada de Lucas
Rio de Janeiro/RJ - CEP 21.241-4611
©IBGE - DIREITOS DE REPRODUÇÃO RESERVADOS

Divisão Político-Administrativa

Distrito	Subdistrito	NOME
431940605		SÃO PEDRO DO SUL
431940610		CERRO CLARO
431940615		GUASSUPI
431940645		XINQUÁ



São Pedro do Sul-RS

ASPECTOS FÍSICOS

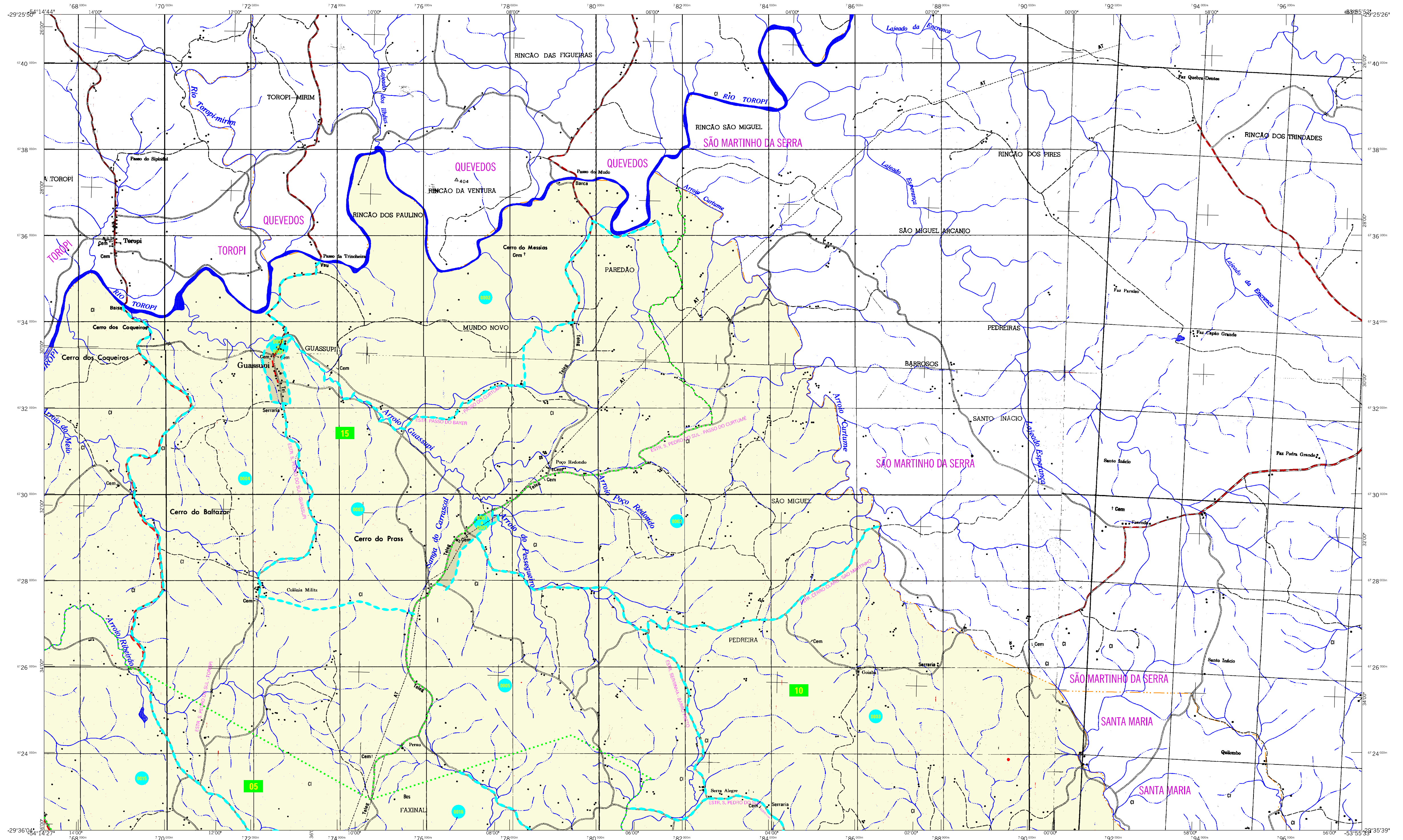
Mesorregião: CENTRO OCUIDENTAL RIO-GRANDENSE
Município: SANTA MARIA
Altitude da Sede: Área: 674,4 Km²
COORDENADAS DA SEDE
Latitude: -29,621 E: 773164 MC
Longitude: -54,179 N: 671972

CRONOLOGIA

MALHA TERRITORIAL 2007
EDIÇÃO 26-09-2007
Informações relativas a documentação básica e atualização Consultar Metadados

IMPLEMENTAÇÃO

Coordenação Técnica: CCAR
Coordenação de Cartografia: CCAR
Coordenação de Estruturas Territoriais: CETE
Unidades Produtoras: Unidades Estaduais do IBGE
Disseminação: Centro de Documentação e Disseminação da Informação CDDI



MAPA MUNICIPAL ESTATÍSTICO

CONVENÇÕES CARTOGRÁFICAS

ELEMEANTOS PLANIMÉTRICOS

Edificações
Igreja, Escola, Mina
Molho de vento, Molho de água
Campo de emergência, Farol
Localidades

Linha transmissora de energia, Cerca
Linha telefônica

Rodovias
auto-estrada
pavimentada
sem pavimentação
caminho carroçável
trilha, caminho e picada
prelívio de estrada: federal, estadual

Ferrovias
bitola larga
bitola estreita

ELEMEANTOS ALTIMÉTRICOS

Ponto trigonométrico, Referência de nível
Ponto astronômico, Ponto barométrico
Cota comprovada
Superfície deformada, Areia

ELEMEANTOS DE HIDROGRAFIA

Curso d'água Intermitente
Lago ou lagoa Intermitente
Terreno sujeito a inundação, Salina
Brejo ou pantano
Poço (água), Nascente
Rápidos e cachoeiras grandes
Rápidos e cachoeiras
Rocha submersa e a descoberto
Molhe e represa; terra e alvenaria
Ancoradouro, Rio seco ou de aluvião
Recife rochoso

Convenções Temáticas

Limites: Distrital, Sub-Distrital, Setor Censitário

Identificação

Distrito	Sub-Distrito	Setor Rural	Setor Urbano
05	06	07	08

LIMITES

internacional
intermunicipal
intermunicipal
áreas especiais



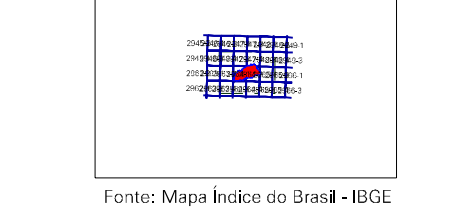
SISTEMA DE PROJEÇÃO UTM
Origem de equidistâncias UTM: Equador a Meridiano 57 WGR.
Acréscimos as constantes de 10.000 e 500 Km respectivamente
DATUM HORIZONTAL: SAD 69

Este produto integra a coleção de mapas municipais gerados de forma semi-automatizada, a partir da junção das folhas do Mapeamento Sistemático Brasileiro produzidas pelo IBGE, DSE e outras, em formato raster ou vetorial e da Malha Municipal Digital do IBGE, com atualização proveniente de diversas fontes, sem tratamento pleno de integração e completude dos elementos cartográficos.

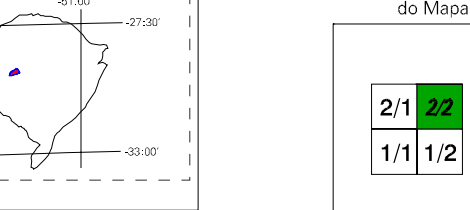
MINISTÉRIO DO PLANEJAMENTO, ORÇAMENTO E GESTÃO
INSTITUTO BRASILEIRO DE GEOGRAFIA E ESTATÍSTICA
A DIRETORIA DE GEOCIÊNCIAS agrada a gentileza da comunicação de falhas ou omissões verificadas neste mapa.
Av. Brasil, 15.871 - Parada de Lucas
Rio de Janeiro - RJ CEP 21.241-451
©IBGE - DIREITOS RESERVADOS

Divisão Político-Administrativa	
GEOCÓDIGO	NOME
43194005	SÃO PEDRO DO SUL
43194010	CERRO CLARO
43194015	GUASSUPI
43194045	XINQUÍ

Localização do município no Mapeamento Sistemático



Localização no Estado



São Pedro do Sul-RS

ASPECTOS FÍSICOS

Mesorregião: CENTRO OCBENTRAL RIO-GRANDENSE
Microrregião: SANTA MARIA
Área: 674,4 Km²
Altitude da Sede: COORDENADAS DA SEDE
Latitude: -29,621 E: 773164
Longitude: -54,179 N: 6719872 MC 57

CRONOLOGIA

MALHA TERRITORIAL 2007
EDIÇÃO 26-09-2007
Informações relativas a documentação básica e atualização Consultar Metadados

IMPLEMENTAÇÃO

Coordenação Técnica: CCAR
Coordenação de Cartografia: CCAR
Coordenação de Estruturas Territoriais: CETE
Unidades Produtoras: Unidades Estaduais do IBGE
Disseminação: Centro de Documentação e Disseminação da Informação CDDI