

MAPA MUNICIPAL ESTATÍSTICO

ELEMENTOS PLANIMÉTRICOS

- Edificações
- Igreja, Escola, Mina
- Moinho de vento, Moinho de água
- Campo de emergência, Farol
- Localidades
- Linha transmissora de energia, Cerca
- Linha telefônica
- Rodovias
- auto-estrada pavimentada
- sem pavimentação
- sem pavimentação
- trilha, caminho e picada
- prefixo de estrada: federal, estadual
- Ferrovias
- bitola larga
- bitola estreita

CONVENÇÕES CARTOGRÁFICAS

ELEMENTOS ALTIMÉTRICOS

- Ponto litonimétrico, Referência de nível
- Ponto astronômico, Ponto barométrico
- Cota comprovada
- Superfície deformada, Área

ELEMENTOS DE HIDROGRAFIA

- Curso d'água intermitente
- Lago ou lagoa intermitente
- Terreno sujeito a inundação, Salina
- Projeto ou plantão
- Brejo (água), Nascente
- Rápidos e cachoeiras grandes
- Rápidos e cachoeiras
- Rocha submersa e a descoberto
- Molhe e represa; terra e alvenaria
- Ancoradouro, Rio seco ou de aluvião
- Recife rochoso

Convenções Temáticas		
Limites: Distrital	Sub-Distrital	Sector Consistional
[Linha verde tracejada]	[Linha verde tracejada]	[Linha verde tracejada]
Identificação		
Distrito	Sub-Distrito	Sector Urbano Aglomerado Rural
[Círculo verde]	[Círculo laranja]	[Círculo azul]

LIMITES

- internacional
- intermunicipal
- intermunicipal
- áreas especiais

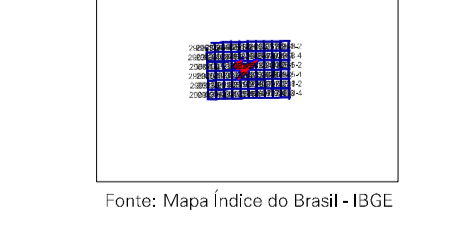
Escala 1 : 100.000

SISTEMA DE PROJEÇÃO UTM
Origem da altitude em UTM: Equador e Meridiano 51 WGR.
Acréscidas as constantes de 10.000 e 500 km respectivamente
DATUM HORIZONTAL: SAD 69

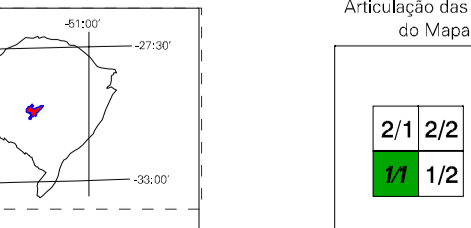
MINISTÉRIO DO PLANEJAMENTO, ORÇAMENTO E GESTÃO
INSTITUTO BRASILEIRO DE GEOGRAFIA E ESTATÍSTICA
A DIRETORIA DE GEOCIÊNCIAS AGRÁRICAS E GERAIS
de dados de fontes verificadas neste mapa.
Av. Brasil, 15.071 - Parada da Lucas
Rio de Janeiro - RJ - CEP 21.241-910
© 2007 - IBGE

GEOCÓDIGO		NOME	
Distrito	Subdistrito		
431960405		SÃO SEPE	
431960401		CENTRO DO OURO	
431960402		JARDIM	
431960428		TUPANCI	
431960430		VILA BLOCK	

Localização do município no Mapeamento Sistemático



Localização no Estado



Articulação das Partes do Mapa

2/1/2/2
1/1/2

São Sepé-RS

ASPECTOS FÍSICOS

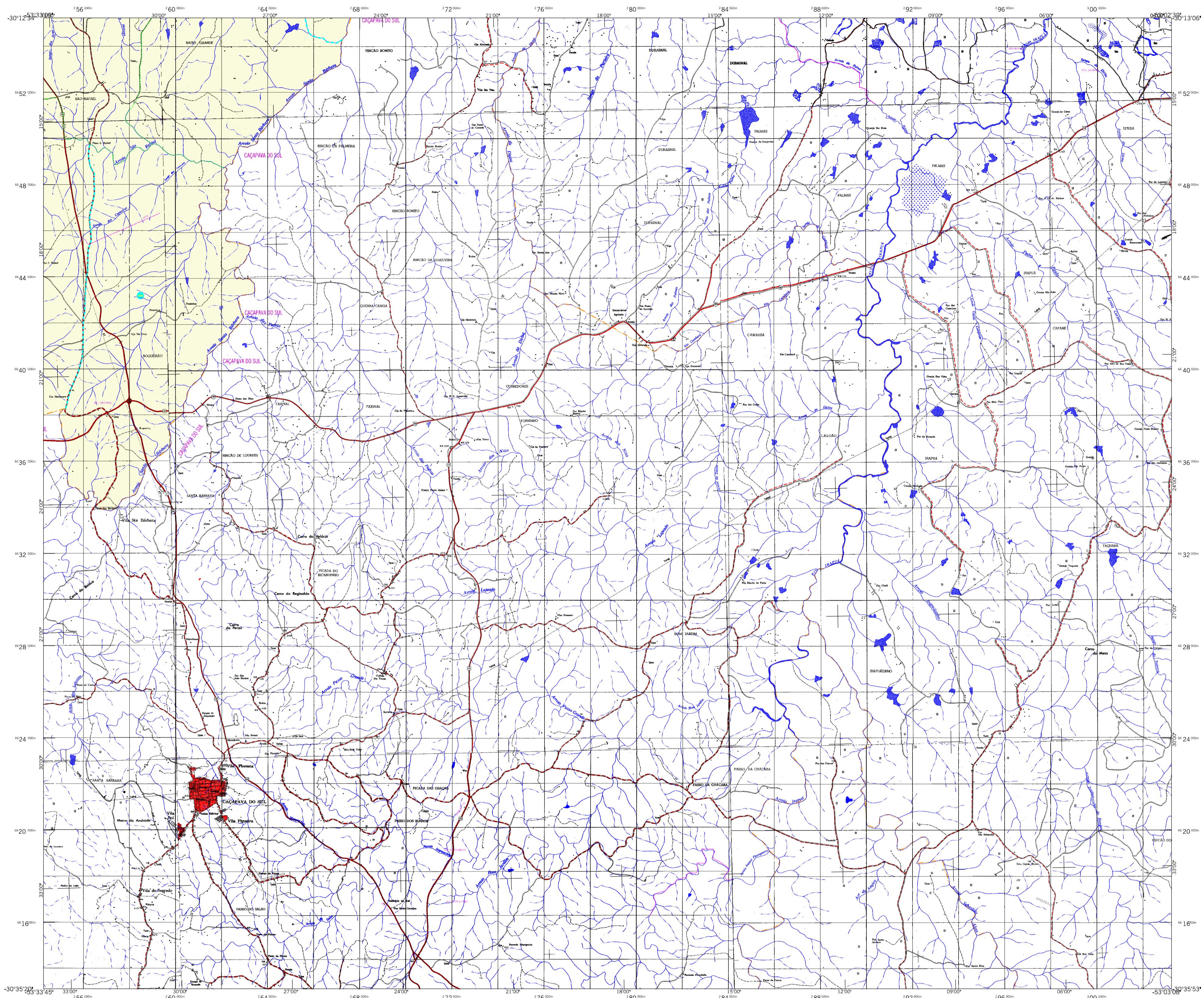
Mesorregião:	CENTRO OCIDENTAL RIO-GRANDENSE
Microrregião:	SANTA MARIA
Altitude da Sede:	Área: 2202,4 Km ²
COORDENADAS DA SEDE	
Latitude: -30,181	E: 262089
Longitude: -53,586	N: 666583
	MC
	51

CRONOLOGIA

MALHA TERRITORIAL	2007
EDIÇÃO	26-08-2007
Informações relativas à documentação básica e atualização	Consultar Metadados

IMPLEMENTAÇÃO

Coordenação Técnica:	CCAR
Coordenação de Cartografia:	
Coordenação Temática:	CETE
Coordenação de Estruturas Territoriais:	
Unidades Produtoras:	
Unidades Estruturais:	
Disseminação:	
Centro de Documentação e Disseminação da Informação:	CDDI



MAPA MUNICIPAL ESTATÍSTICO

ELEMENTOS PLANIMÉTRICOS

- Edificações
- Igreja, Escola, Mina
- Moinho de vento, Moinho de água
- Campo de emergência, Farol
- Localidades
- Linha transmissora de energia. Cerca
- Linha telefônica
- Rodovias
- auto-estrada
- pavimentada
- sem pavimentação
- caminho carroçável
- trilha, caminho e picada
- prefeio de estrada: federal, estadual
- Ferrovias
- bitola larga
- bitola estreita

CONVENÇÕES CARTOGRÁFICAS

ELEMENTOS ALTIMÉTRICOS

- Ponto trigonométrico. Referência de nível
- Ponto astronômico. Ponto barométrico
- Cota comprovada
- Superfície deformada. Área

ELEMENTOS DE HIDROGRAFIA

- Curso d'água intermitente
- Lago ou lagoa intermitente
- Terreno sujeito a inundação. Salina
- Brejo ou pantano
- Poço (água), Nascente
- Rápidos e cachoeiras grandes
- Rápidos e cachoeiras
- Rocha submersa e a descoberto
- Molhe e represa; terra e alvenaria
- Ancoradouro. Rio seco ou de alívio
- Recife rochoso

Convenções Temáticas		
Limites: Distrital	Sub-Distrital	Sector Consistivo
Identificação		
Distrito	Sub-Distrito	Sector Rural / Sector Urbano Aglomerado Rural

LIMITES
internacional
intermunicipal
intermunicipal
áreas especiais

Escala 1 : 100.000

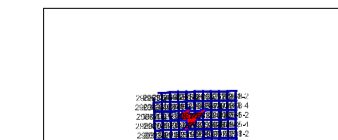
SISTEMA DE PROJEÇÃO UTM
Origem da a. Iluminação UTM: Equador e Meridiano 51 WGR.
Acréscidas as constantes de 10.000 e 500 Km respectivamente
DATUM HORIZONTAL: SAD 69

Este produto integra a coleção de mapas municipais gerados de forma semi-automatizada, a partir da junção dos dados do Mapeamento Sistemático Brasileiro produzido pelo IBGE, DSG e outros, em formato raster, com vetorial e da Malha Municipal Digital do IBGE, com atualização proveniente de diversas fontes, sem tratamento pleno de integração e consultado dos elementos cartográficos.

MINISTÉRIO DO PLANEJAMENTO, ORÇAMENTO E GESTÃO
INSTITUTO BRASILEIRO DE GEOGRAFIA E ESTATÍSTICA
A DIRETORIA DE GEOCIÊNCIAS agraciou a gerência da comunicação de dados os serviços realizados neste mapa.
Av. Brasil, 15.071 - Parada da Lucas
Rio de Janeiro - RJ - CEP 21.241-900
© 2007 - Todos os direitos reservados

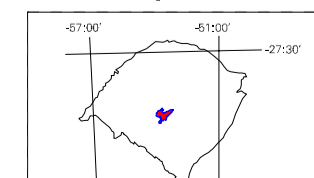
GEOCÓDIGO		Divisão Político-Administrativa		NOME
Distrito	Subdistrito	Distrito	Subdistrito	
431960405		SÃO SEPE		
431960401		CENTRO DO OURO		
431960402		JARDINS		
431960428		TUPANCI		
431960430		VILA BLOCK		

Localização do município no Mapeamento Sistemático



Fonte: Mapa Índice do Brasil - IBGE

Localização no Estado



Articulação das Partes do Mapa



São Sepé-RS

ASPECTOS FÍSICOS

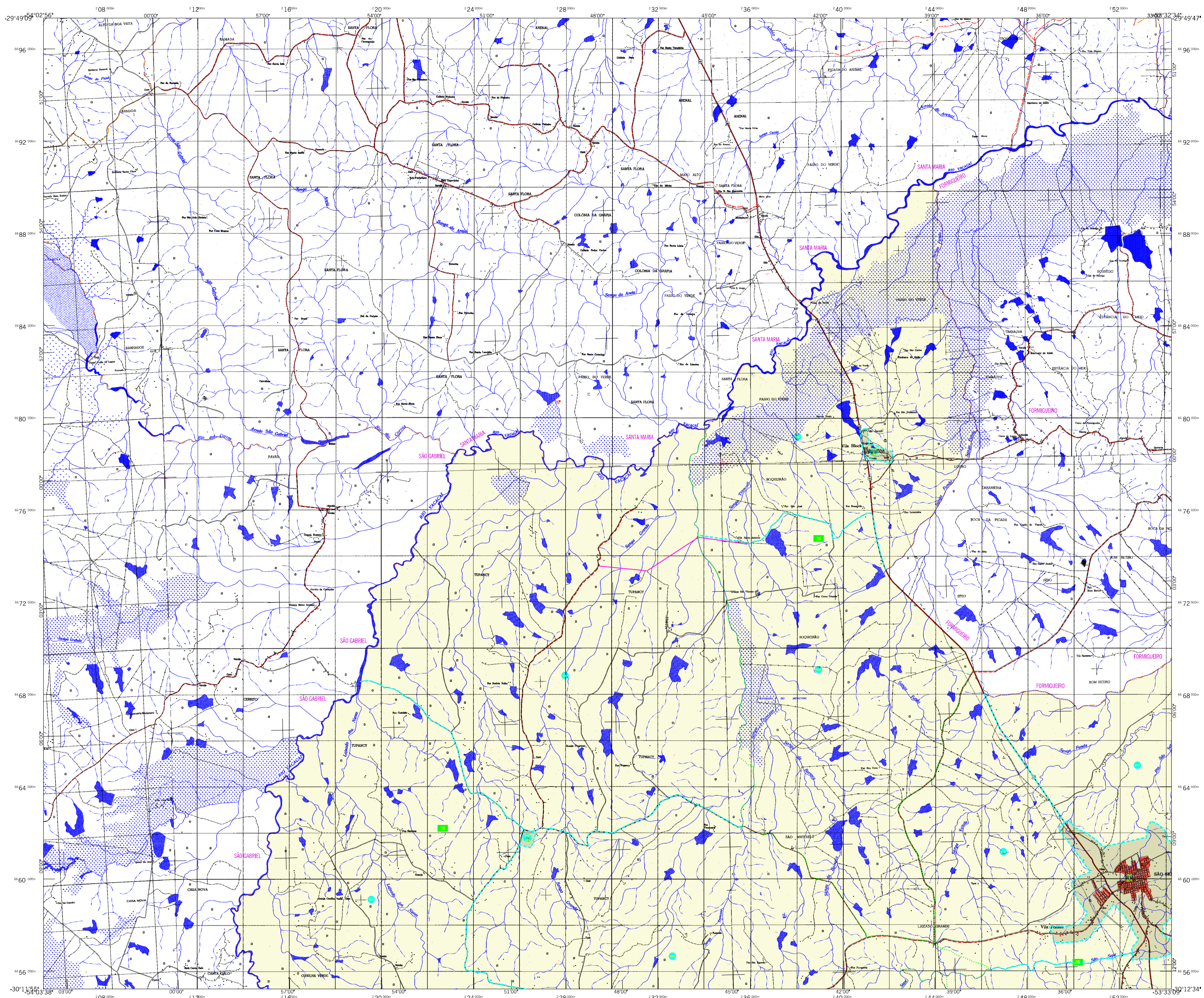
Mesorregião:	CENTRO OCIDENTAL RIO-GRANDENSE
Microrregião:	SANTA MARIA
Altitude da Sede:	Área: 2202,4 Km ²
COORDENADAS DA SEDE	
Latitude: -30,181	E: 262089
Longitude: -53,586	N: 6665883
	MC
	51

CRONOLOGIA

MALHA TERRITORIAL	2007
EDIÇÃO	26-08-2007
Informações relativas à documentação básica e atualização	Consultar Metadados

IMPLEMENTAÇÃO

Coordenação Técnica:	CCAR
Coordenação de Cartografia:	
Coordenação Temática:	CETE
Coordenação de Estruturas Territoriais:	
Unidades Produtoras:	
Unidades Executoras:	
Disseminação:	
Centro de Documentação e Disseminação da Informação:	CDDI



MAPA MUNICIPAL ESTATÍSTICO

ELEMENTOS PLANIMÉTRICOS

- Edificações: Igreja, Escola, Mina, Moinho de vento, Moinho de água, Campo de emergência, Farol, Localidades.
- Linha transmissora de energia, Cerca, Linha telefônica.
- Rodovias: auto-estrada pavimentada, sem pavimentação, caminho carroçável, trilha, caminho e picada, prefixo de estrada: federal, estadual.
- Ferrovias: bitola larga, bitola estreita.

CONVENÇÕES CARTOGRÁFICAS

- ELEMENTOS ALTIMÉTRICOS: Ponto trigonométrico, Referência de nível, Ponto astronômico, Ponto barométrico, Cota comprovada, Superfície deformada, Área.

- ELEMENTOS DE HIDROGRAFIA: Curso d'água intermitente, Lago ou lagoa intermitente, Terreno sujeito a inundação, Salina, Brejo ou pantano, Poço (água), Nascente, Rápidos e cachoeiras grandes, Rápidos e cachoeiras, Rocha submersa e a descoberto, Molhe e represa; terra e alvenaria, Ancoradouro, Rio seco ou de aluvão, Recife rochoso.

Convenções Temáticas		
Limites: Distrital	Sub-Distrital	Sector Consistido
Identificação		
Distrito	Sub-Distrito	Sector Urbano Aglomerado Rural

- LIMITES: internacional, intermunicipal, intermunicipal, áreas especiais.

Escala 1 : 100.000

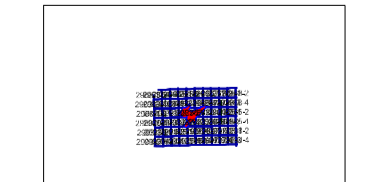
SISTEMA DE PROJEÇÃO UTM
Origem da alíquota em UTM: Equador e Meridiano 51 WGR.
Acréscimos às constantes de 10000 e 500 km respectivamente
DATUM HORIZONTAL: SAD 69

Este produto integra a coleção de mapas municipais gerados de forma semi-automatizada, a partir das junções das folhas do Mapeamento Sistemático Brasileiro produzidas pelo IBGE, DSG e outros, em formato raster, cujo vetorial e da Malha Municipal Digital do IBGE, com atualização proveniente de diversas fontes, sem tratamento pleno de integração e consultado dos elementos cartográficos.

MINISTÉRIO DO PLANEJAMENTO, ORÇAMENTO E GESTÃO
INSTITUTO BRASILEIRO DE GEOGRAFIA E ESTATÍSTICA
A DIRETORIA DE GEOCIÊNCIAS AGRÁRICAS E GEBIÓTIAS E DA GESTÃO DE TERRENAS E RECURSOS HÍDRICOS
AV. Brasil, 15.071 - Parada de Lucas
Rio de Janeiro - CEP 21.241-900
© 2007 - Todos os direitos reservados

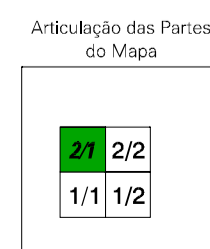
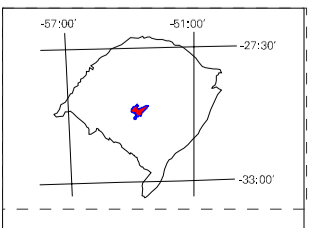
GEOCÓDIGO		Divisão Político-Administrativa	NOME
Distrito	Subdistrito		
431960405		SÃO SEPE	
431960406		CENTRO DO OURO	
431960407		JARDIMAS	
431960408		TUPANCI	
431960409		VILA BLOCK	

Localização do município no Mapeamento Sistemático



Fonte: Mapa Índice do Brasil - IBGE

Localização no Estado



São Sepé-RS

ASPECTOS FÍSICOS

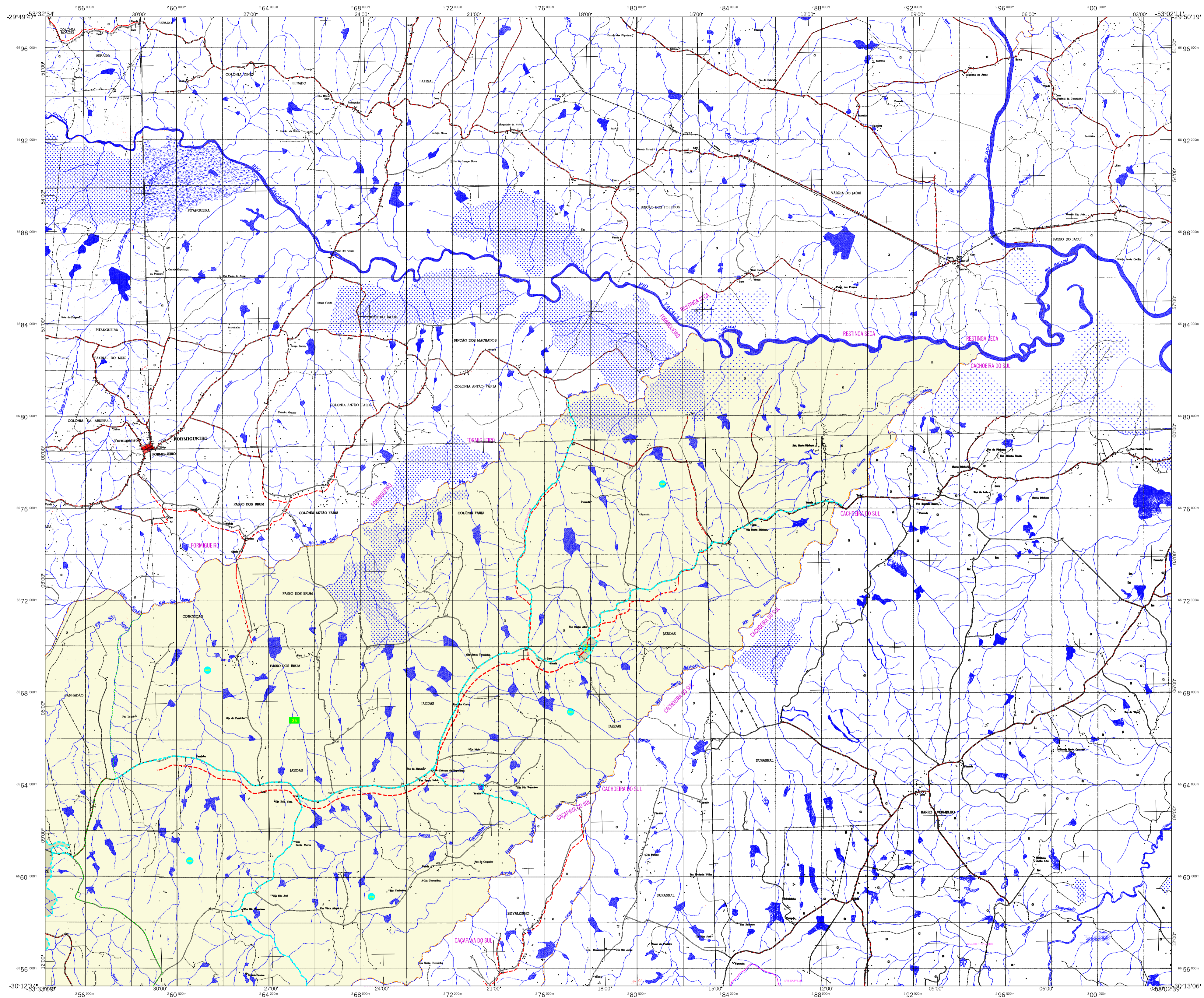
Mesorregião:	CENTRO OCIDENTAL RIO-GRANDENSE
Microrregião:	SANTA MARIA
Altitude da Sede:	Área: 2202,4 Km ²
COORDENADAS DA SEDE	
Latitude: -30,181	E: 262069
Longitude: -53,566	N: 6665883
	MC
	51

CRONOLOGIA

MALHA TERRITORIAL	2007
EDIÇÃO	26-06-2007
Informações relativas à documentação básica e atualização	
Consultar Metadados	

IMPLEMENTAÇÃO

Coordenação Técnica:	CCAR
Coordenação de Cartografia:	
Coordenação Temática:	CETE
Coordenação de Estruturas Territoriais:	
Unidades Produtoras:	
Unidades Estruturais do IBGE:	
Disseminação:	
Centro de Documentação e Disseminação da Informação:	CDI



MAPA MUNICIPAL ESTATÍSTICO

ELEMENTOS PLANIMÉTRICOS

- Edificações
- Igreja, Escola, Mina
- Moinho de vento, Moinho de água
- Campo de emergência, Farol
- Localidades
- Linha transmissora de energia, Cerca
- Linha telefônica
- Rodovias
- auto-estrada
- pavimentada
- sem pavimentação
- caminho carroçável
- trilha, caminho e picada
- prefeixo de estrada: federal, estadual
- Ferrovias
- bitola larga
- bitola estreita

CONVENÇÕES CARTOGRÁFICAS

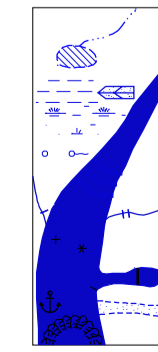
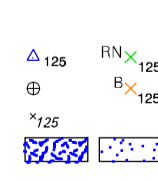


ELEMENTOS ALTIMÉTRICOS

- Ponto trigonométrico, Referência de nível
- Ponto astronômico, Ponto barométrico
- Cota comprovada
- Superfície deformada, Área

ELEMENTOS DE HIDROGRAFIA

- Curso d'água intermitente
- Lago ou lagoa intermitente
- Terreno sujeito a inundação, Salina
- Brejo ou pantano
- Poço (água), Nascente
- Rápidos e cachoeiras grandes
- Rápidos e cachoeiras
- Rocha submersa e a descoberto
- Molhe e represa; terra e alvenaria
- Ancoradouro, Rio seco ou de alúvio
- Recife rochoso



Convenções Temáticas			
Limites: Distrital			
Sub-Distrital			
Setor Censitário			
Identificação			
Distrito	Sub-Distrito	Setor Rural	Setor Urbano Aglomerado Rural
05	06	07	08

LIMITES
internacional
intermunicipal
intermunicipal
áreas especiais

Escala 1 : 100.000

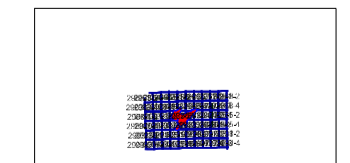
SISTEMA DE PROJEÇÃO UTM
Origem da alíquota: Equador e Meridiano 51 WGR.
Acréscimos constantes de 10000 e 500 Km respectivamente
DATUM HORIZONTAL: SAD 69

Este produto integra a coleção de mapas municipais gerados de forma semi-automatizada, a partir da junção das fontes de Mapeamento Sistemático Brasileiro produzidas pelo IBGE, DSE e outros, em formato raster, com vetorial e da Malha Municipal Digital do IBGE, com atualização proveniente de diversas fontes, sem tratamento pleno de integração e compatibilização dos elementos cartográficos.

MINISTÉRIO DO PLANEJAMENTO, ORÇAMENTO E GESTÃO
INSTITUTO BRASILEIRO DE GEOGRAFIA E ESTATÍSTICA
A DIRETORIA DE GEOCIÊNCIAS AGRÁRICAS E GERAIS é responsável pelo planejamento, desenvolvimento e execução de trabalhos de mapeamento e cartografia.
AV. Brasil, 15.071 - Parada de Lucas
Rio de Janeiro - RJ - CEP 21.241-511
© 2007 - Todos os direitos reservados

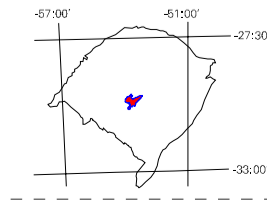
GEOCÓDIGO		NOME	
Distrito	Subdistrito		
431960405		SÃO SEPE	
431960406		CENTRO DO OURO	
431960407		JARDIM	
431960408		TUPANCI	
431960409		VILA BLOCK	

Localização do município no Mapeamento Sistemático

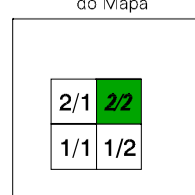


Fonte: Mapa Índice do Brasil - IBGE

Localização no Estado



Articulação das Partes do Mapa



São Sepé-RS

ASPECTOS FÍSICOS

Mesorregião: CENTRO OCIDENTAL RIO-GRANDENSE	
Microrregião: SANTA MARIA	
Altitude da Sede:	Área: 2202,4 Km ²
COORDENADAS DA SEDE	
Latitude: -30,181	E: 262969
Longitude: -53,586	N: 6665883
51	

CRONOLOGIA

MALHA TERRITORIAL	2007
EDIÇÃO	26-08-2007
Informações relativas à documentação básica e atualização	
Consultar Metadados	

IMPLEMENTAÇÃO

Coordenação Técnica:	CCAR
Coordenação de Cartografia:	
Coordenação Temática:	CETE
Coordenação de Estruturas Territoriais:	
Unidades Produtoras:	
Unidades Estruturais:	
Disseminação:	
Centro de Documentação e Disseminação da Informação:	CDDI