

## MAPA MUNICIPAL ESTATÍSTICO

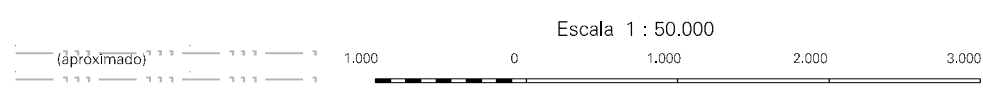
São Valentim do Sul-RS

### ELEMENTOS PLANIMÉTRICOS

- Edificações**  
Igreja, Escola, Mina  
Moinho de vento, Moinho de água  
Campo de emergência, Farol  
Localidades
- Linha transmissora de energia, Cerca  
Linha telefônica
- Rodovias**  
auto-estrada pavimentada  
sem pavimentação  
sem pavimentação  
caminho carroçável  
trilha, carroço e picada  
prefixo de estrada: federal, estadual
- Ferrovias**  
bitola larga  
bitola estreita
- LIMITES**  
internacional  
intermunicipal  
intermunicipal  
áreas especiais

### CONVENÇÕES CARTOGRÁFICAS

- ELEMENTOS ALTIMÉTRICOS**  
Ponto trigonométrico. Referência de nível  
Ponto astronômico. Ponto barométrico  
Cota comprovada  
Superfície deformada. Areia
- ELEMENTOS DE HIDROGRAFIA**  
Curso d'água intermitente  
Lago ou lagoa intermitente  
Terreno sujeito a inundação, Salina  
Brejo ou pântano  
Poço (água), Nascente  
Rápidos e cachoeiras grandes  
Rápidos e cachoeiras  
Roche e represa e a descoberto  
Molhe e represa; terra e alvenaria  
Ancoradouro, Rio seco ou de aluvião  
Recife rochoso



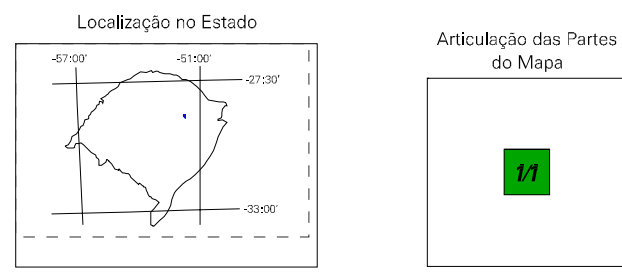
SISTEMA DE PROJEÇÃO UTM  
Origem da quilometragem UTM: Equador e Meridiano 51 WGr.  
Acrescidas as constantes de 10.000 e 600 Km respectivamente  
DATUM HORIZONTAL: SAD 69

Este produto integra a coleção de mapas municipais gerados de forma semi-automatizada, a partir da junção das folhas do Mapeamento Sistemático Brasileiro produzidas pelo IBGE, DSG e outros, em formato raster e/ou vetorial e de Malha Municipal Digital do IBGE, com atualização proveniente de diversas fontes, sem tratamento pleno de integração e complementação dos elementos cartográficos.

MINISTÉRIO DO PLANEJAMENTO, ORÇAMENTO E GESTÃO  
INSTITUTO BRASILEIRO DE GEOGRAFIA E ESTATÍSTICA  
A DIRETORIA DE GEOCIÊNCIAS agradece a gentileza da comunicação de falhas ou omissões verificadas neste mapa.

AV. BRASIL, 15.671 - Parada de Lucas  
Rio de Janeiro-RJ - CEP 21.241-051  
© IBGE - DIREITOS DE REPRODUÇÃO RESERVADOS

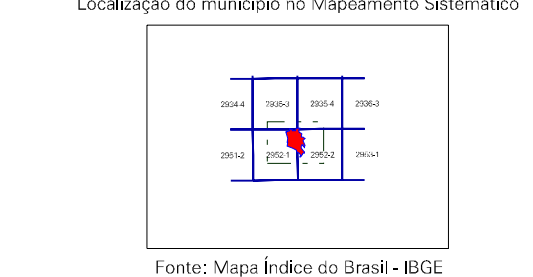
GEOCÓDIGO		NOME	
Distrito	Subdistrito		
431971105		SÃO VALENTIM DO SUL	
431971110		FAZENDA FIALHO	
431971120		SANTA BÁRBARA	



ASPECTOS FÍSICOS	
Mesorregião:	NORDESTE RIO-GRANDENSE
Microrregião:	GUAPORÉ
Altitude da Sede:	Área : 92,2 Km²
COORDENADAS DA SEDE	
Latitude : -29,047	E : 425521
Longitude : -51,765	N : 6786554
IMPLANTAÇÃO	
Coordenação Técnica:	CCAR
Coordenação de Cartografia:	CETE
Coordenação de Estruturas Territoriais:	CETE
Unidades Produtoras:	Unidades Estaduais do IBGE
Disseminação:	Centro de Documentação e Disseminação da Informação
CRONOLOGIA	
MALHA TERRITORIAL	2007
EDIÇÃO	26-09-2007
Informações relativas à documentação básica e atualização	Consultar Metadados

IMPLEMENTAÇÃO	
Coordenação Técnica:	CCAR
Coordenação de Cartografia:	CETE
Coordenação de Estruturas Territoriais:	CETE
Unidades Produtoras:	Unidades Estaduais do IBGE
Disseminação:	Centro de Documentação e Disseminação da Informação

CRONOLOGIA	
MALHA TERRITORIAL	2007
EDIÇÃO	26-09-2007
Informações relativas à documentação básica e atualização	Consultar Metadados



Fonte: Mapa Índice do Brasil - IBGE