

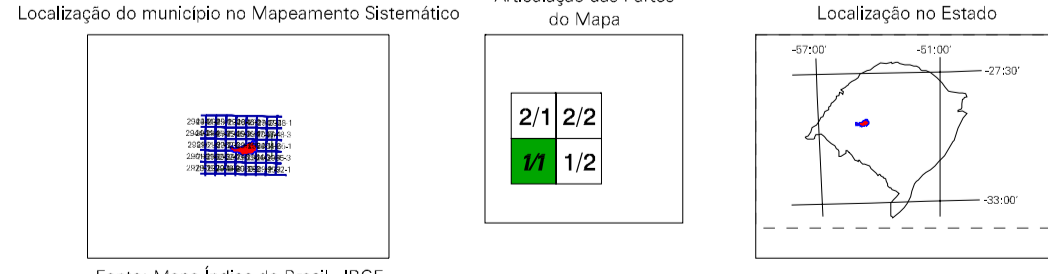
MAPA MUNICIPAL ESTATÍSTICO

Escala 1 : 50.000

SISTEMA DE PROJEÇÃO UTM
Origem de alinhamento UTM: Equador e Meridiano 57 W;
Acréscimo ao comprimento de 10.000.000 metros
DATUM HORIZONTAL: SAD 69
Este produto integra a coleção de mapas municipais gerada de forma semi-automatizada a partir das folhas do Mapeamento Sistemático Brasileiro produzidas pelo IBGE, 1950 e atuais, em formato raster em escala de 1:50.000. O mapa foi produzido com atualização proveniente de diversas fontes, sem tratamento plano de integração e correção dos elementos cartográficos.

MINISTÉRIO DO PLANEJAMENTO, ORÇAMENTO E GESTÃO
INSTITUTO BRASILEIRO DE GEOGRAFIA E ESTATÍSTICA
A DIRETORIA DE GEOGRAFIA aplica e gerencia a organização de dados e informações verificadas neste mapa.
AV. Brasil, 14.971 - Fone: 011-3241-0511
Rio de Janeiro-RJ - CEP 21.241-051
© 2007 - Todos os direitos reservados

GEOCÓDIGO		NOBRE
Distrito	Subdistrito	
431980205		SÃO VICENTE DO SUL
431980210		CAVALURETA
431980215		LORETO



São Vicente do Sul-RS

ASPECTOS FÍSICOS	
Mesorregião:	CENTRO OCUIDENTAL DO GRANDE SUL
Microrregião:	SANTA MARIA
Área da Sede:	11.757 Km²
COORDENADAS DA SEDE	
Latitude:	-29.892 S
Longitude:	-54.679 W
Altitude da Sede:	57 m

IMPLEMENTAÇÃO	
Coordenação Técnica:	CGAR
Coordenação Cartográfica:	CGAR
Coordenação de Estruturas Territoriais:	CETE
Unidades Produtoras:	Unidades Estaduais do IBGE
Elaboração:	Centro de Documentação e Disseminação de Informação
Diagramação:	CGO

CRONOLOGIA	
VALIA TERRITORIAL	2007
EDIÇÃO	26-08-2007
Informações relativas à documentação básica e atualização	Consultar Metadados

CONVENÇÕES CARTOGRÁFICAS

CONVENÇÕES PLANIMÉTRICAS

CONVENÇÕES ALTIMÉTRICAS

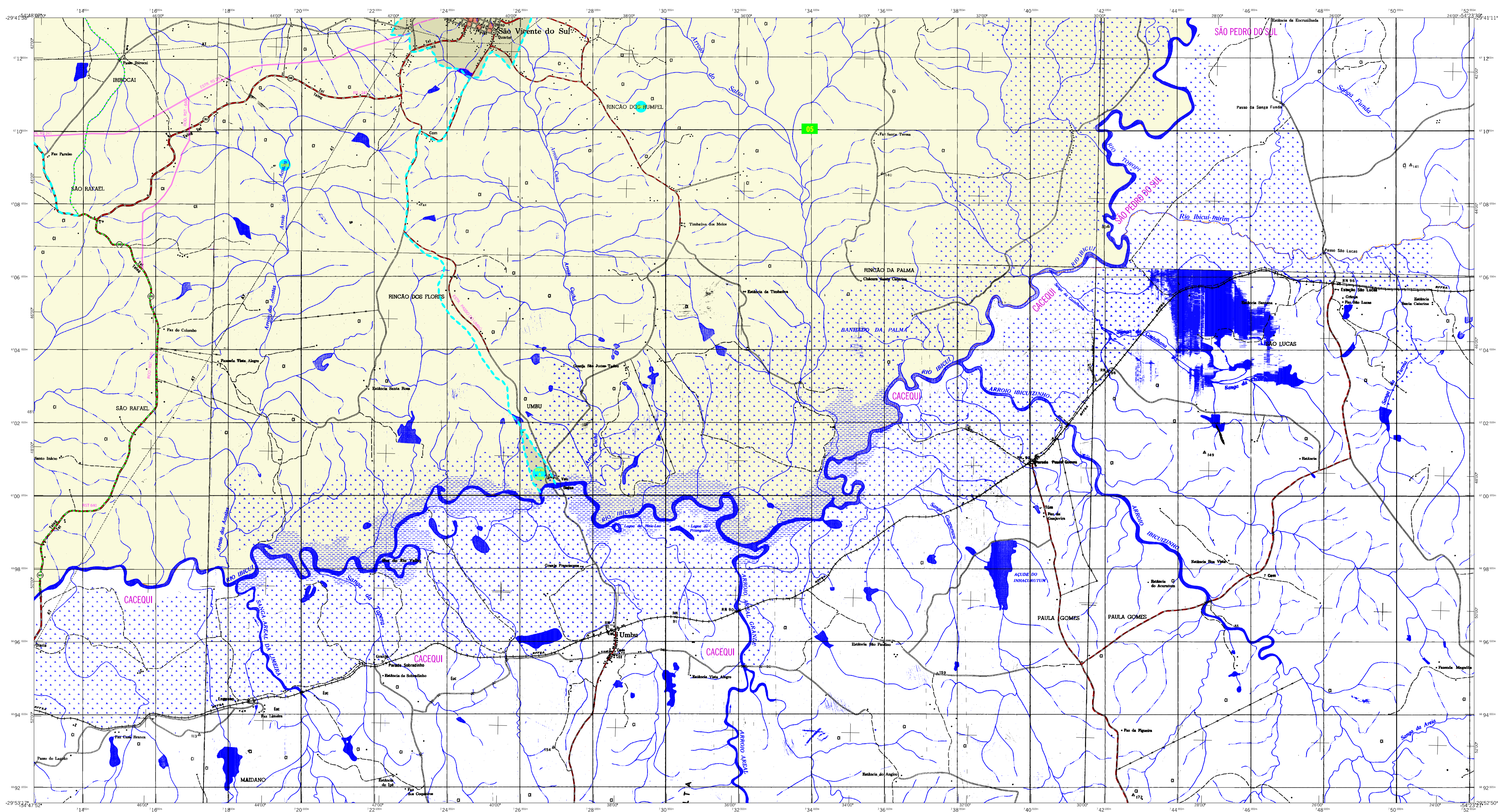
CONVENÇÕES TEMÁTICAS

CONVENÇÕES DE HIDROGRAFIA

LIMITES

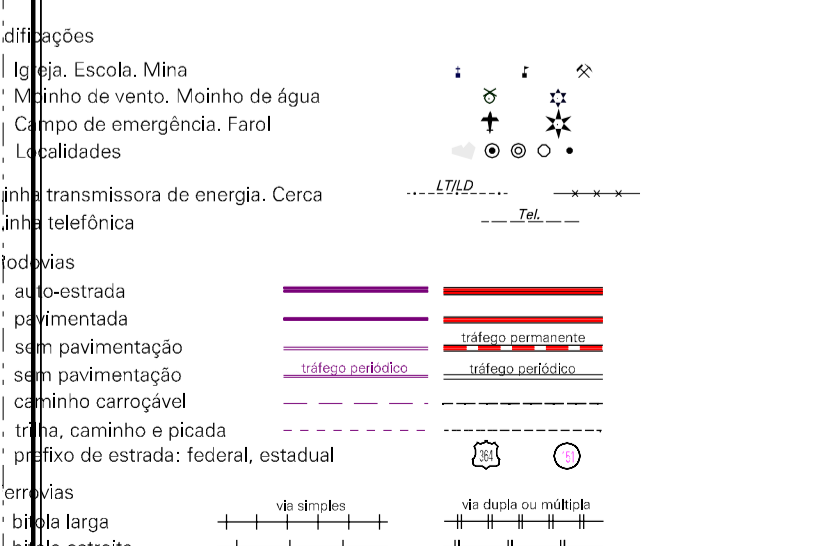
ATUALIZAÇÕES CARTOGRÁFICAS

COR MAGENTA - Levantamentos por GPS e/ou Imagens de Satélites
COR VERDE - Lançamento aproximado sem comprovação cartográfica

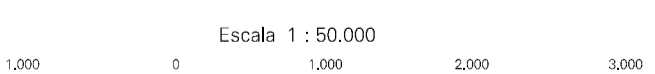
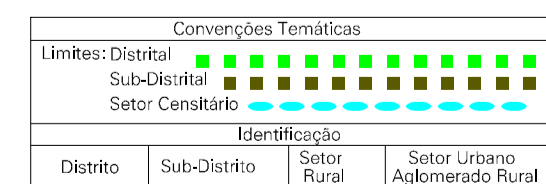


MAPA MUNICIPAL ESTATÍSTICO

LEGENDA PLANIMÉTRICA



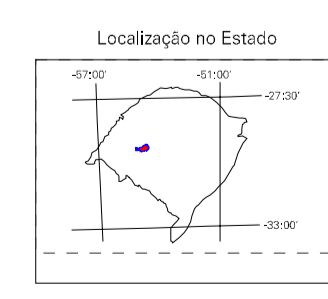
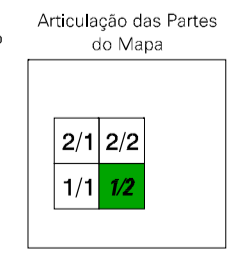
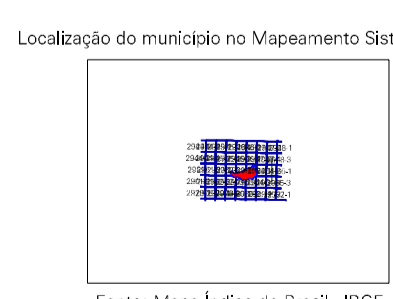
CONVENÇÕES CARTOGRÁFICAS



SISTEMA DE PROJEÇÃO UTM
Origem da cartografia UTM Equador e Meridiano 57 WGR.
Acréscimo de constantes de 10000 e 600 km respectivamente
DATUM HORIZONTAL: SAD 69
Este produto integra a coleção de mapas municipais gerada de forma semi-automatizada a partir de junção das folhas do Mapeamento Sistemático Brasileiro produzidas pelo IBGE, DDE e outras, sem formação sobre a cartografia de Santa Catarina. O mapa foi atualizado com atualização proveniente de diversas fontes, sem tratamento plano de integração e correção dos elementos cartográficos.

MINISTÉRIO DO PLANEJAMENTO, ORÇAMENTO E GESTÃO
INSTITUTO BRASILEIRO DE GEOGRAFIA E ESTATÍSTICA
A DIRETORIA DE GEOGRAFIA aplica e gerencia a organização de dados geográficos e estatísticos para a administração pública.
Rio de Janeiro-RJ - CEP 21.241-051
© 2007 - IBGE - INSTITUTO BRASILEIRO DE GEOGRAFIA E ESTATÍSTICA

Divisão Público-Administrativa	
GEOCÓDIGO	NOME
Distrito	Subdistrito
43198020	SÃO VICENTE DO SUL
431980210	CAVALURETA
431980215	LORETO

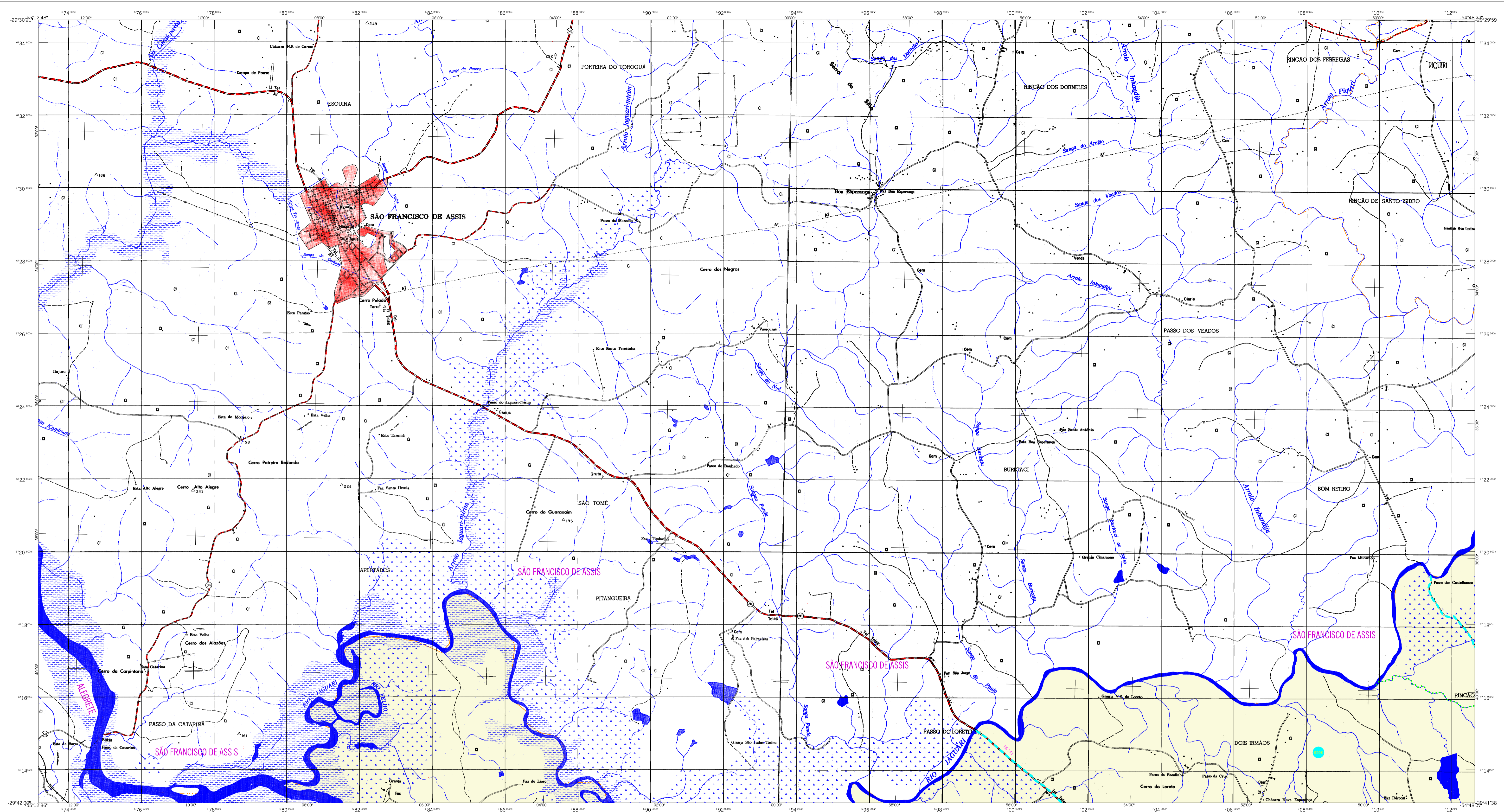


São Vicente do Sul-RS

ASPECTOS FÍSICOS	
Mesorregião:	CENTRO OCUIDENTAL-RIOGRANDENSE
Microrregião:	SANTA MARIA
Área da Sede:	11,757 Km ²
Coordenadas da Sede:	
Latitude:	-29.809
Longitude:	-54.679
Altitude:	57 m

IMPLEMENTAÇÃO	
Coordenação Técnica:	OCAR
Coordenação Geral:	CETE
Elaboração:	Centro de Documentação e Disseminação de Informação

CRONOLOGIA	
VALIA TERRITORIAL	2007
EDIÇÃO	26-08-2007
Informações relativas à documentação base e atualização	Consultar Metadados



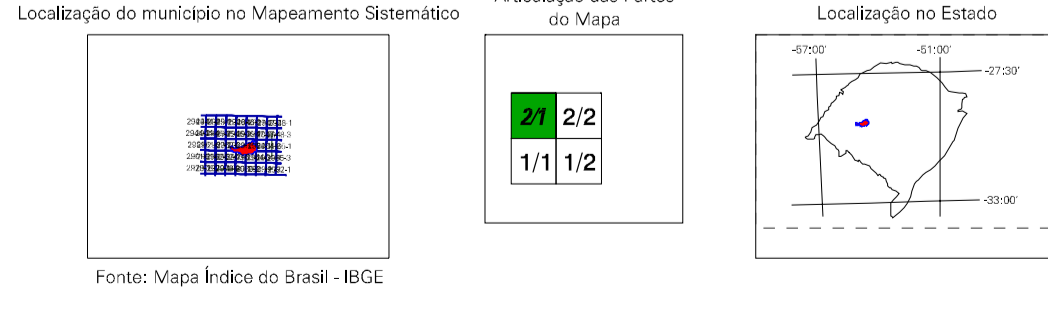
MAPA MUNICIPAL ESTATÍSTICO

Escala 1 : 50.000

SISTEMA DE PROJEÇÃO UTM
Origem de alinhamento UTM: Equador e Meridiano 57 W;
Acréscimo no comprimento de 10.000 + 600 Km respectivamente
DATUM HORIZONTAL: SAD 69
Este produto integra a coleção de mapas municipais gerados de forma semi-automatizada a partir de junções das folhas do Mapeamento Sistemático Brasileiro produzidas pelo IBGE, 2005 e seguintes, com formato raster em escala de 1:50.000. Não há alteração de dados, com atualização proveniente de diversas fontes, sem tratamento plano de integração e compatibilização dos elementos cartográficos.

MINISTÉRIO DO PLANEJAMENTO, ORÇAMENTO E GESTÃO
INSTITUTO BRASILEIRO DE GEOGRAFIA E ESTATÍSTICA
COORDENADORIA GERAL DE GEODÉSIA, GEOMÁTICA E CARTOGRAFIA
DIRETORIA DE GEODÉSIA, GEOMÁTICA E CARTOGRAFIA
Rua de Jurema/RJ - CEP 21.241-051
Rio de Janeiro/RJ - Brasil, 15.071 - Fone: (21) 2512-0111
© 2007 - Todos os direitos reservados

GEOCÓDIGO		NOME	
Distrito	Subdistrito		
431980201		SÃO VICENTE DO SUL	
431980210		CAVALURETA	
431980215		LORETO	



São Vicente do Sul-RS

ASPECTOS FÍSICOS	
Mesorregião:	CENTRO OCUIDENTAL DO RIOGRANDENSE
Microrregião:	SANTA MARIA
Área da Sede:	11,757 Km²
COORDENADAS DA SEDE	
Latitude:	-29,892° S
Longitude:	-54,679° W
Altitude da Sede:	57 m

IMPLEMENTAÇÃO	
Coordenação Técnica:	CCAR
Coordenação Geral:	CCAR
Coordenação de Estruturas Territoriais:	CETE
Unidades Produtoras:	Unidades Estaduais do IBGE
Elaboração:	Unidades Estaduais do IBGE
Centro de Documentação e Disseminação da Informação:	CCD

CRONOLOGIA	
VALIA TERRITORIAL	2007
EDIÇÃO	26-08-2007
Informações relativas à documentação básica e atualização	Consultar Metodologias

CONVENÇÕES CARTOGRÁFICAS

ELEMENTOS PLANIMÉTRICOS

- Edificações
- Igreja, Escola, Mina
- Moinho de vento, Moinho de água
- Campo de emergência, Farol
- Localidades
- Linha transmissora de energia, Cerca
- Antena telefônica
- Linhas de rodagem
- Linhas de ferrovia
- Linhas de transmissão de energia
- Linhas de transmissão de gás
- Linhas de transmissão de água
- Linhas de transmissão de gás
- Linhas de transmissão de água

ELEMENTOS ALTIMÉTRICOS

- Ponto trigonométrico, Referência de nível
- Ponto astronômico, Ponto barométrico
- Cota comprovada
- Superfície deformada, Área

CONVENÇÕES TEMÁTICAS

Límites: Distrital	Sub-Distrital	Sectorial	Sectorial
Distrito	Sub-Distrito	Sector Rural	Sector Urbano Aglomerado Rural

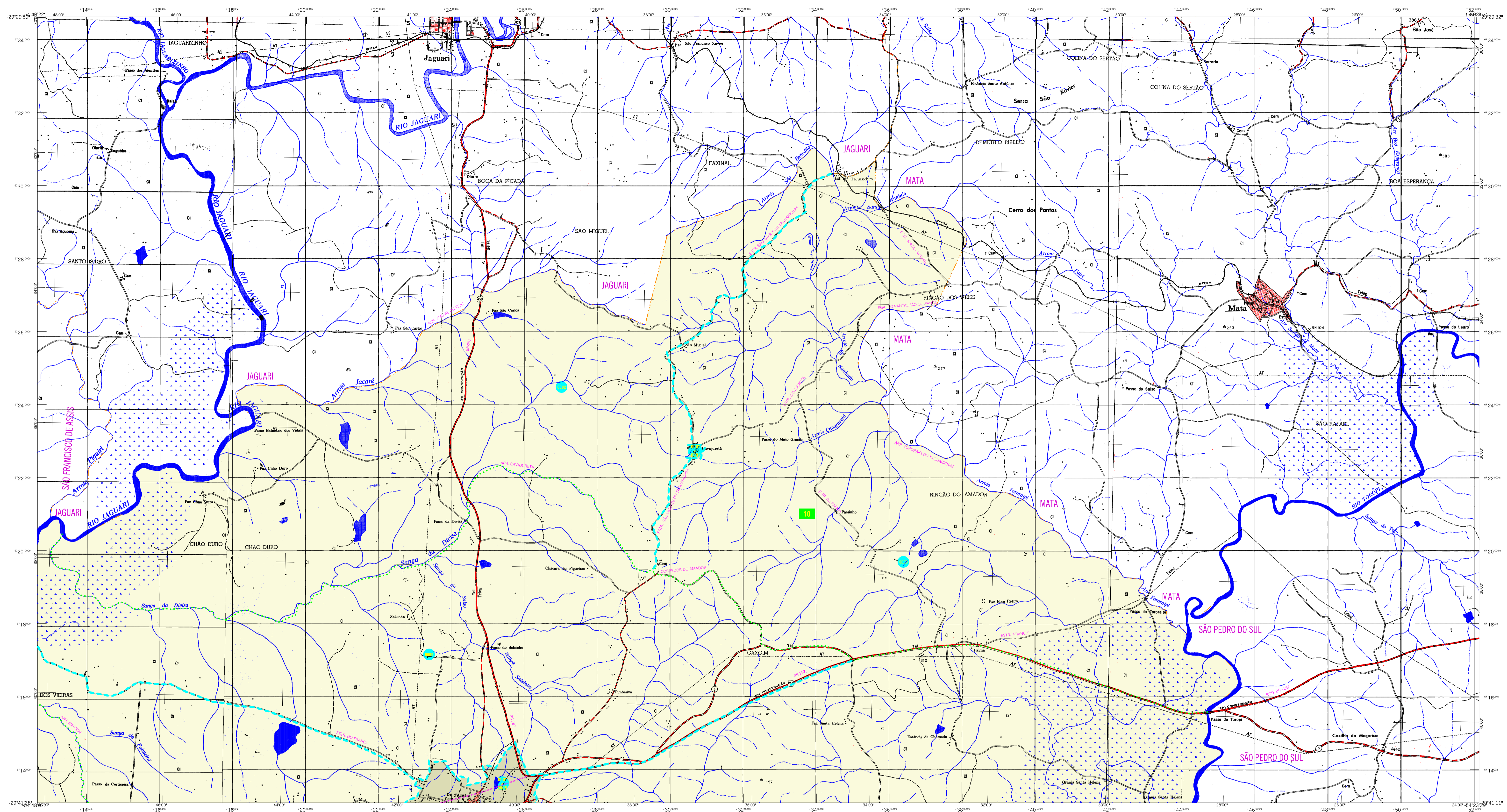
ELEMENTOS DE HIDROGRAFIA

- Curso d'água Intermitente
- Lago ou lagoa Intermitente
- Terreno sujeito a inundação, Salina
- Brejo ou pântano
- Popo (lagos), Nascente
- Rialetos e cataras grandes
- Rialetos e cataras
- Rocha submersa e a descoberto
- Molhe e represa; terra aluvional
- Ancoradouro, Rio seco ou de aluvião
- Rede rochosa

ATUALIZAÇÕES CARTOGRÁFICAS

- COR MAGENTA - Levantamentos por GPS e/ou Imagens de Satélites
- COR VERDE - Lançamento aproximado sem comprovação cartográfica

Mapa Digital em PDF



LEGENDA PLANIMÉTRICA

Edificações
Igreja, Escola, Mina
Moinho de vento, Moinho de água
Campo de emergência, Farol
Localidades
Linha transmissora de energia, Cerca
Linha telefônica

LEGENDA ALTIMÉTRICA

Ponto trigonométrico, Referência de nível
Ponto astronômico, Ponto barométrico
Cota comprovada
Superfície deformada, Área

LEGENDA DE HIDROGRAFIA

Curso d'água intermitente
Lago ou lagoa intermitente
Terreno sujeito a inundação, Salina
Brejo ou pântano
Poço (fajã), Nascente
Rabaldes e cataras grandes
Rabaldes e cataras
Rocha submersa e a descoberto
Moile e represa; terra aluvial
Ancoradouro, Rio seco ou de aluvião
Rede rochosa

LEGENDA DE LIMITES

Limites: Distrital
Sub-Distrital
Setor Censitário

LEGENDA DE IDENTIFICAÇÃO

Distrito
Sub-Distrito
Setor Rural
Setor Urbano Aglomerado Rural

LEGENDA DE LIMITES

Limites: Internacional
Intermunicipal
Interdistrital
Áreas especiais

CONVENÇÕES CARTOGRÁFICAS

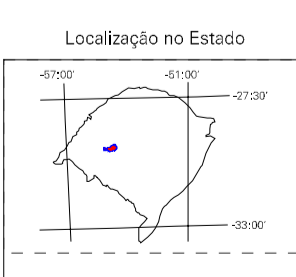
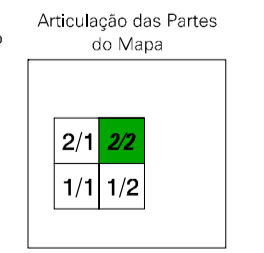
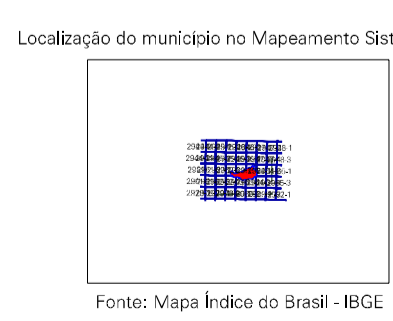
MAPA MUNICIPAL ESTATÍSTICO

Escala 1 : 50.000

SISTEMA DE PROJEÇÃO UTM
Origem de coordenadas: UTM Equador e Meridiano 57 W;
Adoção de coordenadas de 1000 e 600 km respectivamente
DATUM HORIZONTAL: SAD 69
Este produto integra a coleção de mapas municipais gerados de forma semi-automatizada,
a partir das informações dos Mapas do Mapeamento Sistemático Brasileiro produzidos pelo
IBGE, 2005 e atuais, com o objetivo de facilitar a consulta e a análise dos dados do IBGE,
com atualização proveniente de diversas fontes, sem tratamento plano de
integração e com base nos elementos cartográficos.

MINISTÉRIO DO PLANEJAMENTO, ORÇAMENTO E GESTÃO
INSTITUTO BRASILEIRO DE GEOGRAFIA E ESTATÍSTICA
A DIRETORIA DE GEOGRAFIA aplica e gerencia a organização
de dados e cartões verificados neste mapa.
AV. Brasil, 14.971 - Fone: 011-3241-0511
Rio de Janeiro-RJ - CEP 21.241-051
© 2007 - Todos os direitos reservados

Divisão Público-Administrativa		NOBRE
GEOCÓDIGO	Subdistrito	
4319802	SÃO VICENTE DO SUL	CAVALURETA
431980210		LORETO
431980215		



São Vicente do Sul-RS

ASPECTOS FÍSICOS	
Região: CENTRO OCEANAL-IBIGRANDE	
Microrregião: SANTA MARIA	
Área: 11.75,7 Km²	
Altitude da Sede: 57 m	
COORDENADAS DA SEDE	
Latitude: -29°49'	Longitude: -54°25'
Latitude: -29°49'	Longitude: -54°25'
Latitude: -29°49'	Longitude: -54°25'

IMPLEMENTAÇÃO	
Coordenação Técnica: COCA	
Coordenação Geral: CETE	
Coordenação de Estruturas Territoriais: CETE	
Unidades Produtoras: Unidades Estaduais do IBGE	
Elaboração: Centro de Documentação e Disseminação da Informação	
Diagramação: CDD	

CRONOLOGIA	
VALIA TERRITORIAL	2007
EDIÇÃO	26-08-2007
Informações relativas à documentação básica e atualização	Consultar Metodologias