

MAPA MUNICIPAL ESTATÍSTICO

Sertão-RS

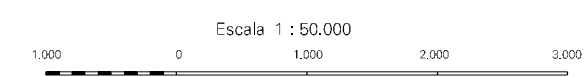
ELEMENTOS PLANIMÉTRICOS

- Edificações: Igreja, Escola, Mina, Moimbo de vento, Moimbo de água, Campo de emergência, Farol, Localidades
- Linha transmissora de energia, Cerca, Linha telefônica
- Rodovias: auto-estrada pavimentada, sem pavimentação, caminho carroçável, trilha, caminho e picada, prefixo de estrada: federal, estadual
- Ferrovias: bitola larga, bitola estreita

CONVENÇÕES CARTOGRÁFICAS

- ELEMENTOS ALTIMÉTRICOS:**
 - Ponto trigonométrico, Referência de nível
 - Ponto astronômico, Ponto barométrico
 - Cota comprovada
 - Superfície deformada, Área
- ELEMENTOS DE HIDROGRAFIA:**
 - Curso d'água intermitente
 - Lago ou lagoa intermitente
 - Terreno sujeito a inundação, Seta
 - Brejo ou pantano
 - Poço (água), Nascente
 - Rápidos e cataratas grandes
 - Rápidos e cataratas
 - Rocha submersa e a descoberto
 - Molho e represa; terra e alvenaria
 - Ancoradouro, Rio seco ou de alúvio
 - Recife

Convenções Temáticas			
Limites: Distrital			
Sub-Distrital			
Setor Censitário			
Identificação			
Distrito	Sub-Distrito	Sector Rural	Sector Urbano Aglomerado Rural
05	06	07	08



SISTEMA DE PROJEÇÃO UTM
Origem da quilometragem UTM: Equador e Meridiano 61° WG,
Acordadas as constantes de 10.000 e 500 Km respectivamente.
DATUM HORIZONTAL: SAD 69

Este produto integra a coleção de mapas municipais gerados de forma semi-automatizada, a partir da junção das folhas do Mapeamento Sistemático Brasileiro produzidas pelo IBGE, DSG e outros, em formato raster e/ou vetorial e da Malha Municipal Digital do IBGE, com a atualização proveniente de diversas fontes, sem tratamento plano de integração e completude dos elementos cartográficos.

MINISTÉRIO DO PLANEJAMENTO, ORÇAMENTO E GESTÃO
INSTITUTO BRASILEIRO DE GEOGRAFIA E ESTATÍSTICA
A DIRETORIA DE GEOCIÊNCIAS agrada a gentileza da comunicação de falhas ou omissões verificadas neste mapa.
AV. Brasil, 15.671 - Paredão de Luiza
Rio de Janeiro-RJ - CEP 21.241-511
Cidade - aereia e iluminada

GEOCÓDIGO		NOME	
4320503	Distrito	SERTÃO	EMSENGHEIRO LUIZ ENGLERT
432050310	Sub-distrito		

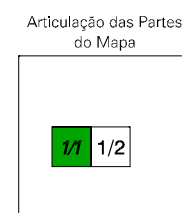
Localização do município no Mapeamento Sistemático



Fonte: Mapa Índice do Brasil - IBGE

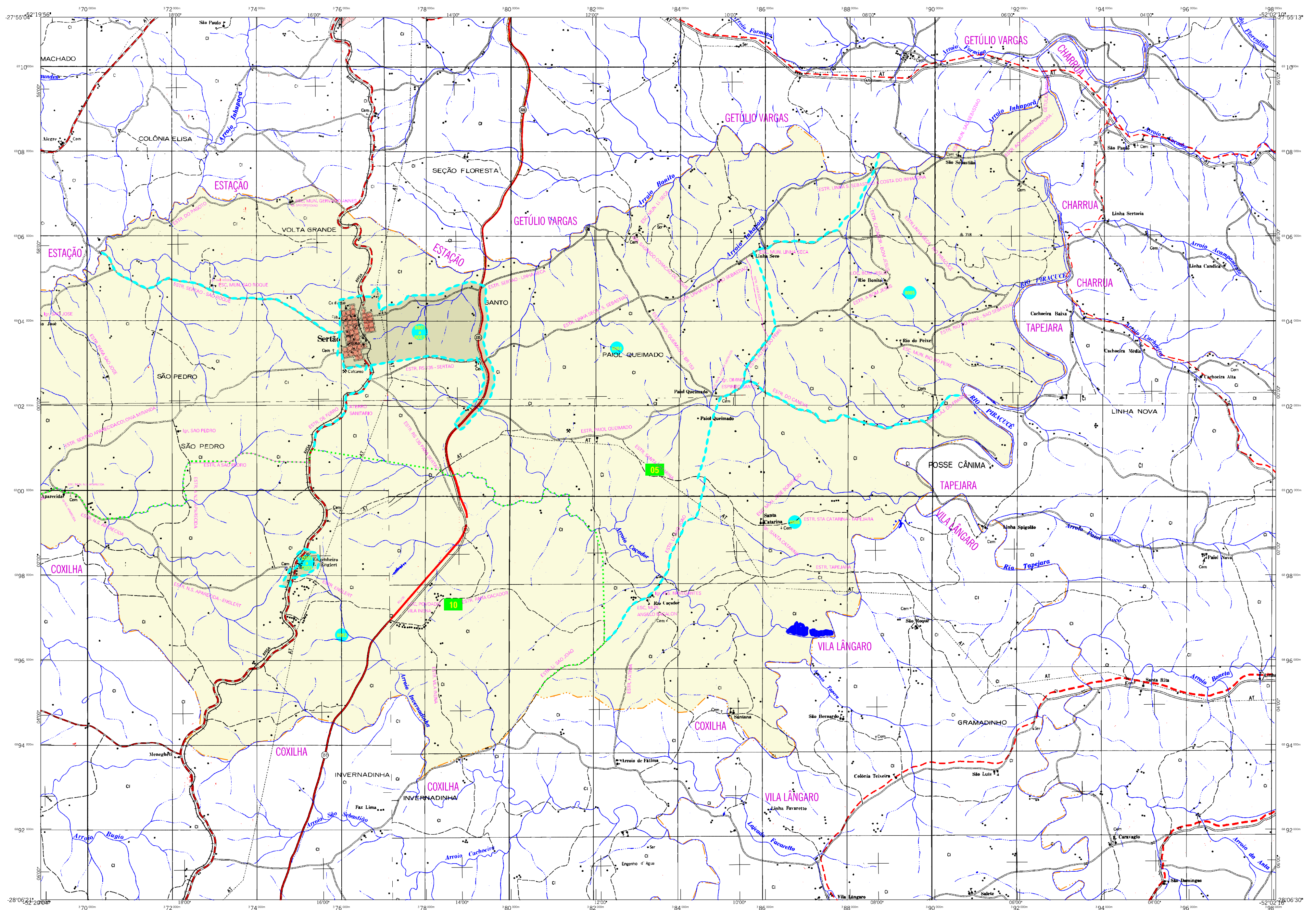


Localização no Estado



Articulação das Partes do Mapa

ASPECTOS FÍSICOS	
Microrregião:	NOROESTE RIO-GRANDENSE
Mesorregião:	PASSO FUMADO
Altitude da Sede:	Área: 439,3 Km ²
COORDENADAS DA SEDE	
Latitude: -27,880	E: 51,376084
Longitude: -52,260	N: 6904363
M.C. 51	
CRONOLOGIA	
MALHA TERRITORIAL:	2007
EDIÇÃO:	26-09-2007
Informações relativas à documentação básica e atualização: Consultar Metadados	
IMPLEMENTAÇÃO	
Coordenação Técnica:	CCAR
Coordenação de Cartografia:	CCAR
Coordenação de Estrutura Territorial:	CETE
Unidades Produtoras:	Unidades Estatísticas do IBGE
Disseminação:	Centro de Documentação e Disseminação de Informação - CDDI



MAPA MUNICIPAL ESTATÍSTICO

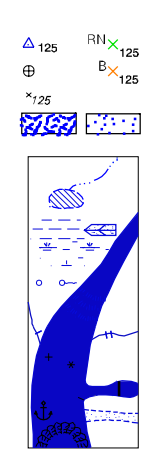
Sertão-RS

ELEMENTOS PLANIMÉTRICOS

- Edificações: Igreja, Escola, Mina, Moinho de vento, Moinho de água, Campo de emergência, Farol, Localidades
- Linha transmissora de energia, Cerca, Linha telefônica
- Rodovias: auto-estrada pavimentada, sem pavimentação, caminho carroçável, trilha, caminho e picada, prefixo de estrada: federal, estadual
- Ferrovias: bitola larga, bitola estreita

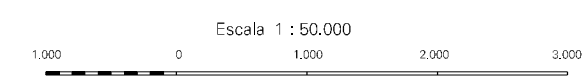
CONVENÇÕES CARTOGRÁFICAS

- #### ELEMENTOS ALTIMÉTRICOS
- Ponto trigonométrico, Referência de nível, Ponto astronômico, Ponto barométrico, Cota comprovada, Superfície deformada, Área
- #### ELEMENTOS DE HIDROGRAFIA
- Curso d'água intermitente, Lago ou lagoa intermitente, Terreno sujeito a inundação, Seta, Brejo ou pantano, Poço (água), Nascente, Rápidos e cacharatas grandes, Rápidos e cacharatas, Rocha submersa e a descoberto, Molho e represa; terra e alvenaria, Ancoradouro, Rio seco ou de alívio, Rioçote



Convenções Temáticas			
Limites: Distrital			
Sub-Distrital			
Setor Censitário			
Identificação			
Distrito	Sub-Distrito	Setor Rural	Setor Urbano Aglomerado Rural
05	06	07	08

LIMITES
internacional
intermunicipal
intermunicipal
áreas especiais

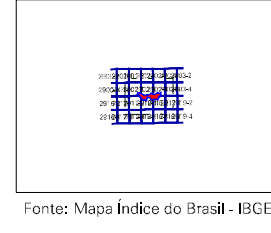


SISTEMA DE PROJEÇÃO UTM
Origem da quilometragem UTM: Equador e Meridiano 61° W/G, Acessados as coordenadas de 10.000 e 500 Km respectivamente. DATUM HORIZONTAL: SAO 69

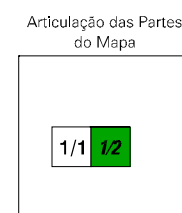
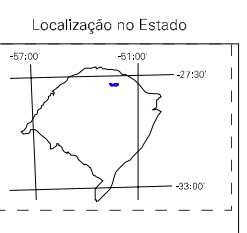
MINISTÉRIO DO PLANEJAMENTO, ORÇAMENTO E GESTÃO
INSTITUTO BRASILEIRO DE GEOGRAFIA E ESTATÍSTICA
A DIRETORIA DE GEOCIÊNCIAS agrada e gratifica da comunicação de folhas ou unidades verificadas neste mapa.
AV. Brasil, 15.671 - Paredão de Lucas
Rio de Janeiro-RJ - CEP 21.241-501
Cidade - Sertão - RS - 97.000-000

GEOCÓDIGO		NOME	
Distrito	Subdistrito		
432050303		SERTÃO	
432050310		ENSENHEIRO LUIZ ENGLERT	

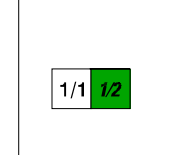
Localização do município no Mapeamento Sistemático



Fonte: Mapa Índice do Brasil - IBGE



Articulação das Partes do Mapa



ASPECTOS FÍSICOS	
Microrregião:	NOROESTE RIO-GRANDENSE
Mezorregião:	PASSO FUMADO
Altitude da Sede:	Área: 439,3 Km ²
COORDENADAS DA SEDE	
Latitude: -27,880	E: 51,37604
Longitude: -52,260	N: 6904363
M.C. 51	
CRONOLOGIA	
MALHA TERRITORIAL:	2007
EDIÇÃO:	26-09-2007
Informações relativas à documentação básica e atualização. Consultar Metadados	
IMPLEMENTAÇÃO	
Coordenação Técnica:	CCAR
Coordenação Cartográfica:	CCAR
Coordenação Temática:	CETE
Coordenação de Estrutura Territorial:	CETE
Unidades Produtoras:	Unidades Estruturais do IBGE
Disseminação:	Centro de Documentação e Disseminação de Informação - CDDI