

CONVENÇÕES CARTOGRÁFICAS

ELEMENTOS PLANIMÉTRICOS

- Edificações
- Igreja, Escola, Mina
- Moinho de vento, Moinho de água
- Campo de emergência, Farol
- Localidades
- Linha transmissora de energia, Cerca
- Linha telefônica
- Rodovias
- Auto-estrada
- Aviação
- sem pavimentação
- asfalto
- caminho carroçável
- trilha, caminho e picada
- perfil do estrada: federal, estadual
- terras
- terça larga
- terça estreita

ELEMENTOS ALTIMÉTRICOS

- Ponto trigonométrico, Referência de nível
- Ponto astronômico, Ponto barométrico
- Cota comprovada
- Superfície deformada, Área

ELEMENTOS DE HIDROGRAFIA

- Curso d'água Intermitente
- Lago ou lagoa Intermitente
- Terreno sujeito a inundação, Salina
- Brejo ou pântano
- Poço (água), Nascente
- Rápidos e cataras grandes
- Rápidos e cataras
- Rocha submersa e a descoberto
- Molhe e represa: terra e alvenaria
- Ancoradouro, Rio seco ou de alúvio
- Recife rochoso

CONVENÇÕES TEMÁTICAS

Limites: Distrital	Sub-Distrital	Sector Rural	Sector Urbano

IDENTIFICAÇÃO

45	06	05	05
----	----	----	----

LIMITES

- internacional
- interestadual
- intermunicipal
- áreas especiais

ATUALIZAÇÕES CARTOGRÁFICAS

- COR MAGENTA - Levantamentos por GPS e/ou Imagens de Satélites
- COR VERDE - Lançamento aproximado sem comprovação cartográfica

MAPA MUNICIPAL ESTATÍSTICO

Escala 1 : 50.000

SISTEMA DE PROJEÇÃO UTM
Origem de quilômetros UTM: Equador e Meridiano 51 WGR.
Acessórias as constantes de 1000 e 500 km respectivamente
DATUM HORIZONTAL: SAD 69

Este produto integra a coleção de mapas municipais gerados de forma semi-automatizada, a partir de dados do Mapeamento Sistemático Brasileiro produzido pelo IBGE, DSI e outros, em formato raster e/ou vetorial e da Matriz Municipal Digital do IBGE, com atualização proveniente de diversas fontes, sem tratamento plano de integração e consequente dos elementos cartográficos.

MINISTÉRIO DO PLANEJAMENTO, ORÇAMENTO E GESTÃO
INSTITUTO BRASILEIRO DE GEOGRAFIA E ESTATÍSTICA
A DIRETORIA DE GEOCIÊNCIAS SIGNECA é gerida pela comunicação
de dados do Mapeamento Sistemático Brasileiro
Av. Brasil, 15 071 - Paredão de Lucas
Rio de Janeiro-RJ - CEP 21.241-051
© IBGE - todos os direitos reservados

Divisão Público-Administrativa	
GEOCÓDIGO	NOME
Distrito	Subdistrito
432067705	SINIMBU

Localização do município no Mapeamento Sistemático

Articulação das Partes do Mapa

Localização no Estado

Fonte: Mapa Índice do Brasil - IBGE

ASPECTOS FÍSICOS

Mesorregião:	CENTRO ORIENTAL RIO-GRANDENSE
Microrregião:	SANTA CRUZ DO SUL
Área da Sede:	Área: 610,0 Km²
COORDENADAS DA SEDE	
Latitude: -29,529	E: 52,523
Longitude: -52,527	N: 67,918
	51

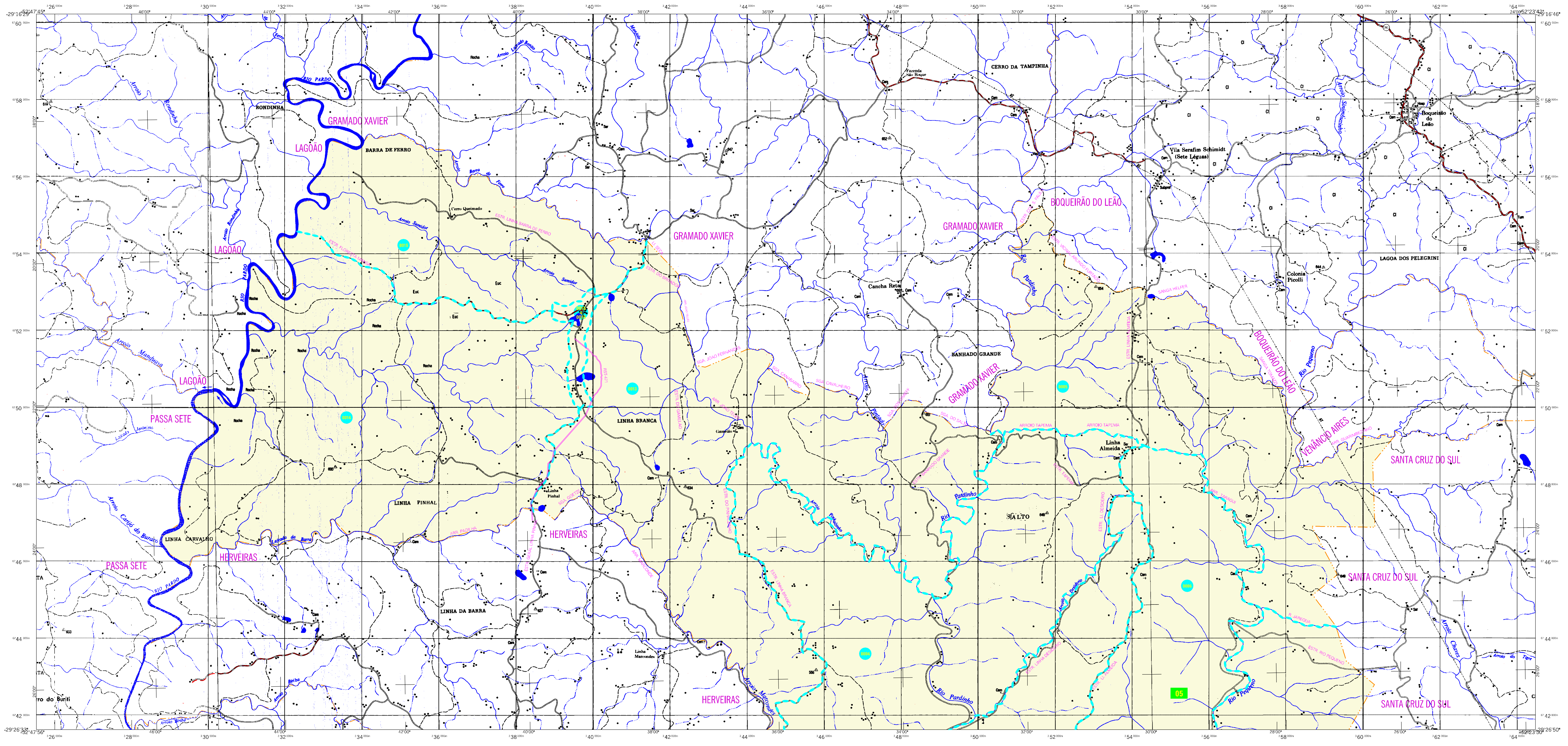
IMPLEMENTAÇÃO

Coordenação Técnica:	CCAR
Coordenação de Cartografia:	
Coordenação de Estruturas Territoriais:	CLTE
Unidades Produtoras:	
Unidades Executoras do IBGE:	
Desempenho:	Centro de Documentação e Disseminação de Informação - CDII

CRONOLOGIA

MALHA TERRITORIAL:	2007
EDIÇÃO:	26-09-2007
Informações técnicas e documentação básica e atualização:	Consultar Metadados

Sinimbu-RS



CONVENÇÕES CARTOGRÁFICAS

SÍMBOLOS PLANIMÉTRICOS

- Edifícios
- Capela, Escola, Mina
- Moinho de vento, Moinho de água
- Campo de emergência, Farol
- Localidades
- Transmissora de energia, Cerca
- Antena telefônica
- Estações
- Auto-estrada
- Aviação
- Pavimentação
- Asfalto
- Carroçável
- Picada
- Fed. estadual
- Fed. estadual
- Fed. estadual
- Fed. estadual
- Fed. estadual

ELEMENTOS ALTIMÉTRICOS

- Ponto trigonométrico, Referência de nível
- Ponto astronômico, Ponto barométrico
- Cota comprovada
- Superfície deformada, Área

ELEMENTOS DE HIDROGRAFIA

- Curso d'água Intermitente
- Lago ou lagoa Intermitente
- Terreno sujeito a inundação, Salina
- Brejo ou pântano
- Poço (águas), Nascente
- Rápidos e catarratas grandes
- Rápidos e catarratas
- Rocha submersa e a descoberto
- Molhe e represa; terra e alvenaria
- Ancoradouro, Rio seco ou de alívio
- Rio de rochedo

CONVENÇÕES TEMÁTICAS

Limites: Distrital, Sub-Distrital, Setor Censitário

IDENTIFICAÇÃO

Distrito, Sub-Distrito, Setor Rural, Setor Urbano, Aglomerado Rural

LIMITES

- internacional
- intermunicipal
- intermunicipal
- áreas especiais

ATUALIZAÇÕES CARTOGRÁFICAS

- COR MAGENTA - Levantamentos por GPS e/ou Imagens de Satélites
- COR VERDE - Lançamento aproximado sem comprovação cartográfica

MAPA MUNICIPAL ESTATÍSTICO

Escala 1 : 50.000

SISTEMA DE PROJEÇÃO UTM
Origem de quilômetros UTM: Equador e Meridiano 51 WGR.
Acessíveis as constantes de 1000 e 500 km respectivamente
DATUM HORIZONTAL: SAD 69

Este produto integra a coleção de mapas municipais produzidos de forma semi-automatizada, a partir de lançamentos feitos no Mapeamento Sistemático Brasileiro produzido pelo IBGE, DSI e outros, em formato raster ou vetorial e da Malha Municipal Digital do IBGE, com atualização proveniente de diversas fontes, sem tratamento plano de integração e consolidação dos elementos cartográficos.

MINISTÉRIO DO PLANEJAMENTO, ORÇAMENTO E GESTÃO
INSTITUTO BRASILEIRO DE GEOGRAFIA E ESTATÍSTICA
A DIRETORIA DE GEOCIÊNCIAS agencia a produção e a comunicação de dados geográficos e estatísticos.
Av. Brasil, 15 671 - Paqueta de Lucas
Rio de Janeiro - RJ - CEP 21.251-051
© IBGE - 2007

Divisão Público-Administrativa	
GEOCÓDIGO	NOME
432067705	SINIMBU

Localização do município no Mapeamento Sistemático

Articulação das Partes do Mapa

Localização no Estado

Fonte: Mapa Índice do Brasil - IBGE

ASPECTOS FÍSICOS

Mesorregião: CENTRO ORIENTAL RIO-GRANDENSE
Microrregião: SANTA CRUZ DO SUL
Área da Sede: Área: 610,0 Km²
COORDENADAS DA SEDE: M, C, S

Latitude: -29,539 E: -52,523
Longitude: -52,522 N: 6731318

IMPLEMENTAÇÃO

Coordenação Técnica: CCAR
Coordenação de Cartografia: CCAR
Coordenação de Estruturas Territoriais: CELTE
Unidades Produtoras: CELTE
Unidades Estaduais do IBGE: CELTE
Desenvolvimento: CELTE
Centro de Documentação e Disseminação de Informação: CDII

CRONOLOGIA

MALHA TERRITORIAL	2007
EDIÇÃO	26-09-2007
Informações estatísticas e documentação básica e atualização	Consultar Metadados

Sinimbu-RS