

## MAPA MUNICIPAL ESTATÍSTICO

Tupanciretã-RS

### ELEMENTOS PLANIMÉTRICOS

- Edificações: Igreja, Escola, Mina, Molino de vento, Molino de água, Campo de emergência, Farol, Localidades
- Linha transmissora de energia, Cerca, Linha telefônica
- Rodovias: auto-estrada pavimentada, sem pavimentação, caminho carroçável, trilha, caminho e picada, prefixo de estrada: federal, estadual
- Ferrovias: bitola larga, bitola estreita

### CONVENÇÕES CARTOGRÁFICAS

#### ELEMENTOS ALTIMÉTRICOS

- Ponto trigonométrico, Referência de nível
- Ponto astronômico, Ponto barométrico
- Cota comprovada
- Superfície deformada, Areia

#### ELEMENTOS DE HIDROGRAFIA

- Lago ou lagoa intermitente
- Terrão sujeito a inundação, Safra
- Brasão ou planície
- Poço (lagos), Nascente
- Rápidos e cachoeiras grandes
- Rápidos e cachoeiras
- Rocha submersa e a descoberto
- Molhe e represa: terra e alvenário
- Arcoadorno, Rio seco ou de alívio
- Rede rochosa

Convenções Temáticas			
Limites: Distrital	Sub-Distrital	Senhor Censitário	
Identificação:	Distrito	Sub-Distrito	Sector Rural / Sector Urbano Aglomerado Rural

#### LIMITES

- Limite internacional
- Limite estadual
- Limite intermunicipal
- Áreas especiais

Escala 1 : 100.000

ORIGEM DE COORDENADAS UTM: Equador e Meridiano 51 WIG.  
Acrescidas as coordenadas de 10.000 e 500 km respectivamente  
DATUM HORIZONTAL: SAD 69

Este produto integra a coleção de mapas em folhas gerados de forma semi-automatizada a partir da junção das folhas do Mapeamento Sistemático Brasileiro produzidas pelo IBGE. OGG e outros, em formato raster e/ou vetorial, da Malha Municipal Digital do IBGE, com atualização proveniente de diversas fontes, sem tratamento plano de finalização e correção dos elementos cartográficos.

MINISTÉRIO DO PLANEJAMENTO, ORÇAMENTO E GESTÃO  
INSTITUTO BRASILEIRO DE GEOGRAFIA E ESTATÍSTICA  
A DIRETORIA DE COLEÇÕES, AGUARDIA E GÊNEROS DE COMUNICAÇÃO  
DE FOLHAS DE OPERAÇÃO ESPECIALIZADA  
AV. Brasil, 18.671 - Parada de Luz  
Rio de Janeiro - CEP 21.241-010  
(IBGE) - DIREITOS DE REPRODUÇÃO RESERVADOS

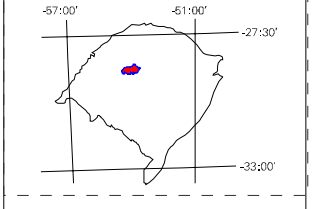
Divisão Público-Administrativa	
<b>GEOCÓDIGO</b>	<b>NOME</b>
Distrito: 4322202	TUPANCIRETÃ
Sub-distrito: 432220202	ESPINHO GRANDE

Localização do município no Mapeamento Sistemático

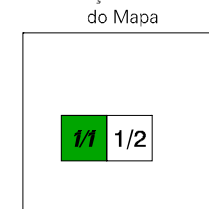


Fonte: Mapa Índice do Brasil - IBGE

Localização no Estado



Articulação das Partes do Mapa



### ASPECTOS FÍSICOS

Microrregião:	CENTRO OCCIDENTAL DO GRANDE SUL
Mesorregião:	SANTO ANTONIO DO SUL
Altitude da Sede:	Área: 2254,8 Km²
COORDENADAS DA SEDE	
Latitude: -29,081	E: 22928
Longitude: -53,836	N: 6779708
	51

### CRONOLOGIA

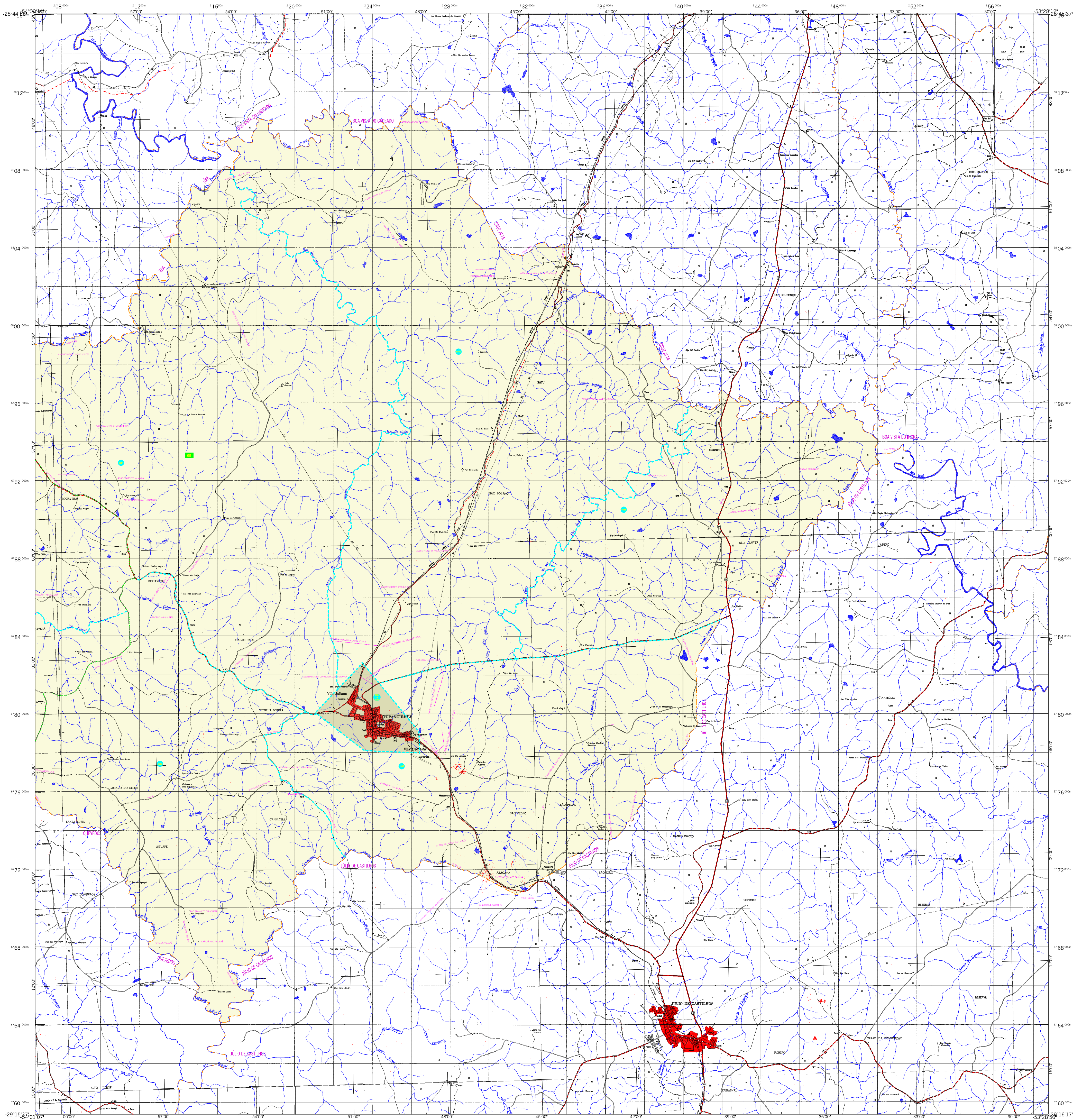
MALHA TERRITORIAL	2007
EDIÇÃO	26-09-2007
Informações relativas à documentação histórica e atualização	Consultar Metadados

### IMPLEMENTAÇÃO

Coordenação Técnica:	CCAR
Coordenação de Cartografia:	CCAR
Coordenação Temática:	CETE
Coordenação de Estruturas Ter-teronais:	CETE
Unidades Produtoras:	Unidades Estaduais do IBGE
Distribuição:	Centro de Documentação e Disseminação da Informação - CDDI

ATUALIZAÇÕES CARTOGRÁFICAS  
COR MAGENTA - Levantamentos por GPS e/ou Imagens de Satélites  
COR VERDE - Lançamento aproximado sem comprovação cartográfica





## MAPA MUNICIPAL ESTATÍSTICO

Tupanciretã-RS

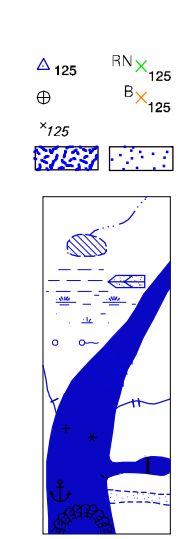
### ELEMENTOS PLANIMÉTRICOS

- Edificações: Igreja, Escola, Mina, Molho de vento, Molho de água, Campo de emergência, Farol, Localidades
- Linha transmissora de energia, Cerca, Linha telefônica
- Rodovias: auto-estrada pavimentada, sem pavimentação, caminho carroçável, trilha, caminho e picada, preflexo de estrada, estadual
- Ferrovias: bitola larga, bitola estreita

### CONVENÇÕES CARTOGRÁFICAS

#### ELEMENTOS ALTIMÉTRICOS

- Ponto trigonométrico, Referência de nível, Ponto astronômico, Ponto barométrico, Cota comprovada, Superfície deformada, Areia
- ELEMENTOS DE HIDROGRAFIA: Lago ou lagoa intermitente, Terreno sujeito a inundação, Safra, Braço ou planície, Poço (lagos), Nascente, Rápidos e cachoeiras grandes, Rápidos e cachoeiras, Rocha submersa e a descoberto, Molho e represa: tora e alvarinho, Ancoradouro, Rio seco ou de alívio, Recife rochoso



Convenções Temáticas			
Limites: Distrital	Sub-Distrital	Sector Rural	Sector Urbano
[Green dashed line]	[Yellow dashed line]	[Blue dashed line]	[Red dashed line]
[Green solid line]	[Yellow solid line]	[Blue solid line]	[Red solid line]

**LIMITES**  
internacional  
intermunicipal  
intermunicipal  
áreas especiais

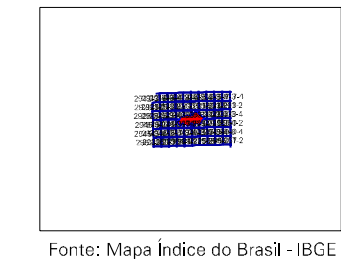
Escala 1 : 100.000

ORIGEM DA COLEÇÃO: UTM, Equador e Meridiano 51 WIG. Acessíveis as cotas de 10.000 e 500 km respectivamente. DATUM HORIZONTAL: SAD 89. Este produto integra a coleção de mapas municipais produzida pelo IBGE. OGG e outros, em formato raster e vetorial, e da Malha Municipal Digital do IBGE, com atualização proveniente de diversas fontes, sem tratamento plano de finalização e correção dos elementos cartográficos.

MINISTÉRIO DO PLANEJAMENTO, ORÇAMENTO E GESTÃO  
INSTITUTO BRASILEIRO DE GEOGRAFIA E ESTATÍSTICA  
A DIRETORIA DE CENSO ESTATÍSTICA AGROPECUÁRIA E GÊNESE DA COMUNIDADE  
DE FOLHAS DE CENSO ESTATÍSTICO  
AV. Brasil, 18.671 - Paraisópolis  
Rio de Janeiro - CEP 21.241-610  
©IBGE - DIREITOS DE REPRODUÇÃO RESERVADOS

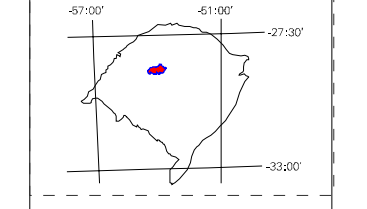
Divisão Público-Administrativa	
GEOCÓDIGO	NOME
Distrito: 4322202	TUPANCIRETÃ
Subdistrito: 43222027	ESPINILHO GRANDE

Localização do município no Mapeamento Sistemático

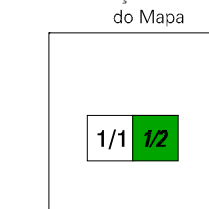


Fonte: Mapa Índice do Brasil - IBGE

Localização no Estado



Articulação das Partes do Mapa



### ASPECTOS FÍSICOS

Microrregião:	CENTRO OCCIDENTAL DO GRANDEZINHO
Mesorregião:	SANTO ANTONIO DO SUL
Altitude da Sede:	Área: 2254,8 Km²
COORDENADAS DA SEDE	
Latitude: -29,081	E: 22928
Longitude: -53,836	N: 6776708
	MC
	51

### CRONOLOGIA

MALHA TERRITORIAL	2007
EDIÇÃO	26-09-2007
Informações relativas à documentação histórica e atualização	Consultar Metadados

### IMPLEMENTAÇÃO

Coordenação Técnica:	COORDENADORIA DE CENSO ESTATÍSTICO
Coordenação de Cartografia:	COORDENADORIA DE CENSO ESTATÍSTICO
Coordenação de Estruturas Terrestres:	CETE
Unidades Produtoras:	Unidades Estaduais do IBGE
Distribuição:	Centro de Documentação e Disseminação da Informação
	CCDI