

CONVENÇÕES CARTOGRÁFICAS

LEGENDA

PLANIMÉTRICOS

- Altura: ponto hipométrico, referencial de nível
- Altura: ponto astronômico, ponto barométrico
- Cota deformada
- Superfície deformada: Avela

ELEMENTOS ALTIMÉTRICOS

- Curva de nível
- Lago ou lagoa intermitente
- Terreno sujeito a inundação, Salina
- Brço ou pântano
- Poso aquoso, Nascente
- Rápidos e catraças grandes
- Rápidos e catraças
- Rocha submersa e a descoberto
- Acantilado, Rio seco ou de aluvão
- Rede rochosa

ELEMENTOS DE HIDROGRAFIA

- Canal
- Canal de irrigação
- Canal de drenagem
- Canal de irrigação
- Canal de drenagem
- Canal de irrigação
- Canal de drenagem

ATUALIZAÇÕES CARTOGRÁFICAS

- COR MAGENTA - Levantamentos por GPS e/ou Imagens de Satélites
- COR VERDE - Lançamento aproximado sem comprovação cartográfica

MAPA MUNICIPAL ESTATÍSTICO

ESCALA

0 2000 4000 6000

ESCALA 1 : 100.000

SISTEMA DE PROJEÇÃO UTM
Datum de referência: UTM Equador e Meridiano 07 WGS
Acessões em constantes de 10.000 e 500 km respectivamente
DATUM HORIZONTAL: SAD 68

Este produto integra a coleção de mapas municipais gerada de forma semiautomatizada, a partir de dados do Mapeamento Sistemático Brasileiro produzido pelo IBGE. O uso de dados, em formato raster, oriundo do Mapeamento Sistemático Brasileiro, com atualizações provenientes de outras fontes, em formato vetorial, pelo IBGE, com a finalidade de atualização de dados cartográficos, não constitui garantia de precisão e confiabilidade dos dados cartográficos.

MINISTÉRIO DO PLANEJAMENTO, ORÇAMENTO E GESTÃO
INSTITUTO BRASILEIRO DE GEOGRAFIA E ESTATÍSTICA
A DIRETORIA DE GEOCENOSIS aprova e gerencia a comunicação
com o usuário final, em nome do IBGE, sob a responsabilidade do IBGE.
Av. Brasil 15.671 - Pavão de Luzes
Rio de Janeiro/RJ - CEP: 20047-900
© IBGE - Diretoria de Reprodução Reservados

Divisão Público-Administrativa	
GEOCÓDIGO	NOME
43224000	URUGUAIANA
43224001	BAIRRO AMARILHA
43224002	PLANÇO ALTO
43224003	SÃO MARCOS
43224005	VERTENTES

ASPECTOS FÍSICOS

Malha Territorial: 2/12/2

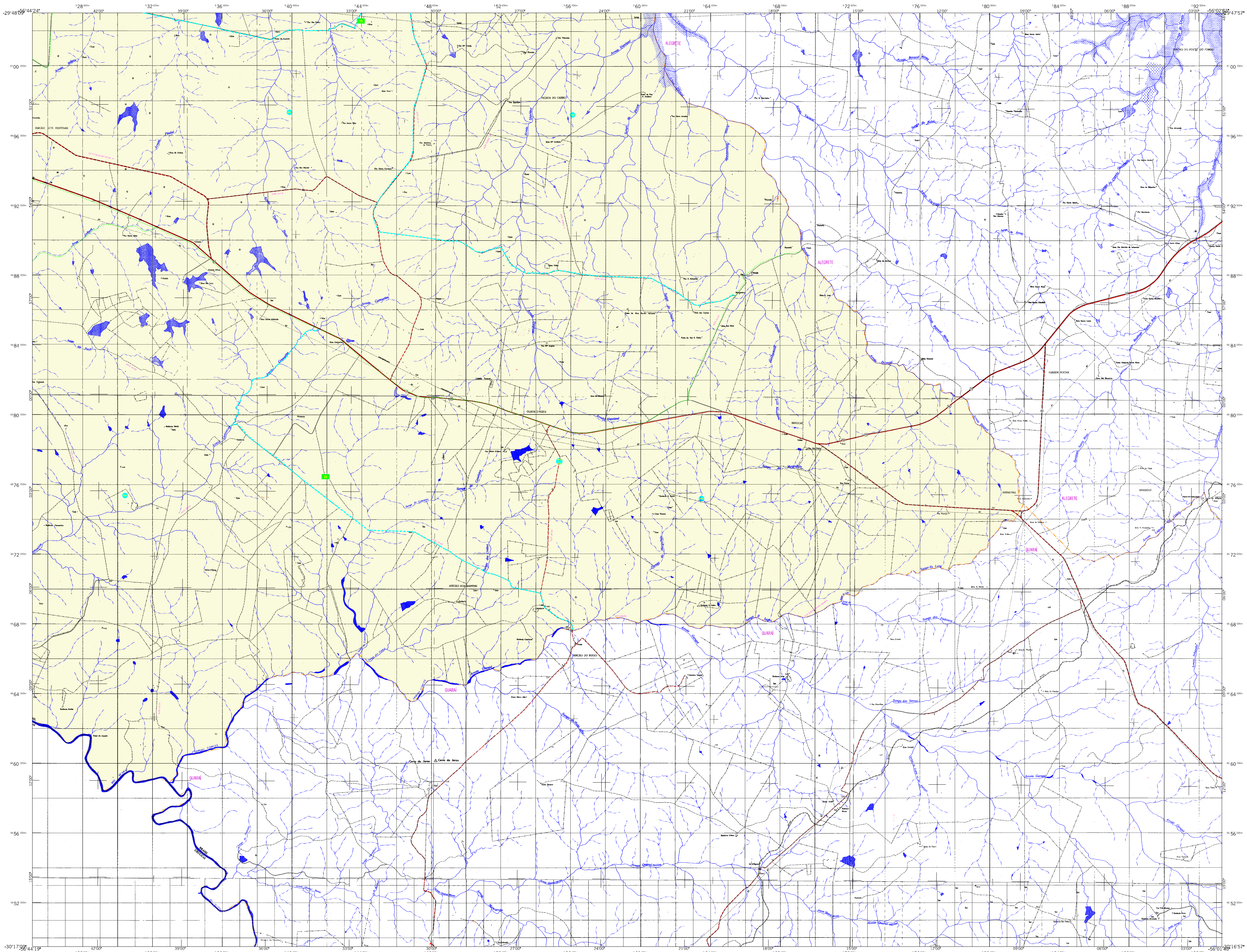
Edição: 26-09-2007

Informações técnicas e documentação: consultar Metadados

IMPLEMENTAÇÃO

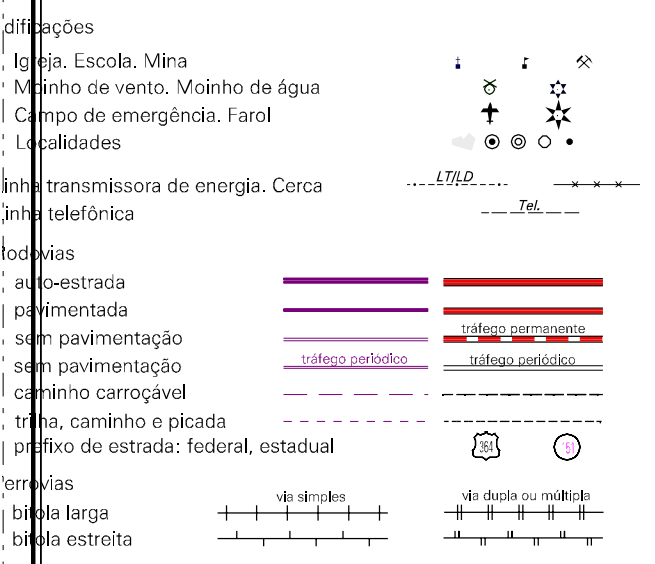
Coordenação Técnica: CCAR
Coordenação Temática: CETA
Unidades Produtoras: Unidades Estaduais do IBGE
Elaboração: Centro de Documentação e Disseminação da Informação CDDE

Uruguaiana-RS

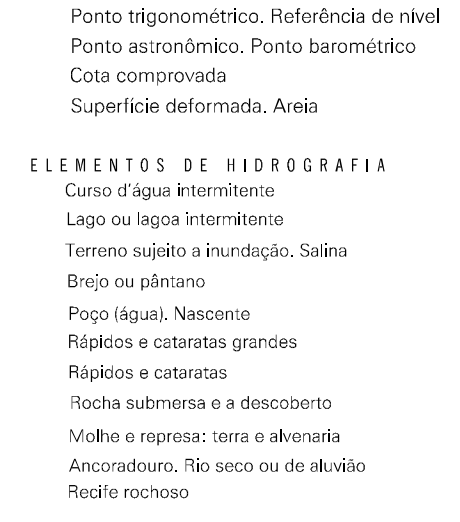


CONVENÇÕES CARTOGRÁFICAS

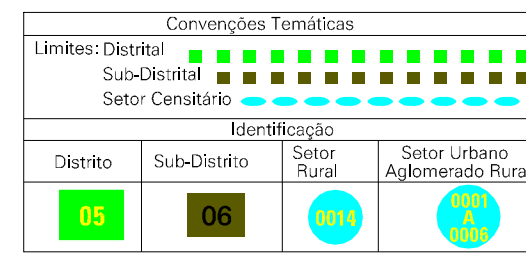
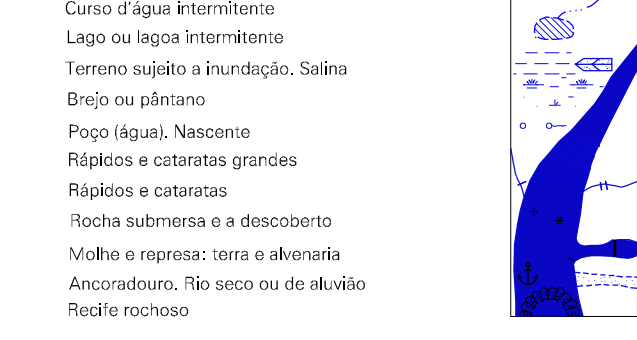
CONVENÇÕES PLANIMÉTRICAS



ELEMENTOS ALTIMÉTRICOS



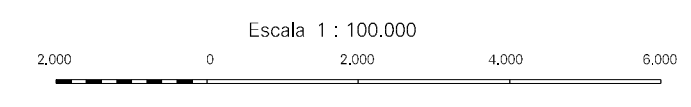
ELEMENTOS DE HIDROGRAFIA



LIMITES



MAPA MUNICIPAL ESTATÍSTICO



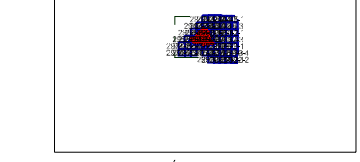
SISTEMA DE PROJEÇÃO UTM
Datum de referência: UTM Equador e Meridiano (7) - WGS
Acessões ao equador de 1000 a 100 km respectivamente
DATUM HORIZONTAL: SAD-69

Este produto integra a coleção de mapas municipais gerada de forma semiautomatizada, a partir da junção dos dados do Mapeamento Sistemático Brasileiro produzido pelo IBGE, com as informações de limites territoriais e administrativos disponibilizadas pelo IBGE, com atualizações provenientes de diversas fontes, em formato plano de fundo de alta resolução e com a aplicação de cores temáticas cartográficas.

MINISTÉRIO DO PLANEJAMENTO, ORÇAMENTO E GESTÃO
A DIRETORIA DE GEOCÓDIGOS, AGRICULTURA E GESTÃO DA COMUNICAÇÃO
ESTATÍSTICA DO IBGE
AV. Brasil 15.671 - Parque de Luzes
Rio de Janeiro/RJ - CEP 21.251-900
© 2007 - DIRETORIA DE REPRODUÇÃO RESERVADA

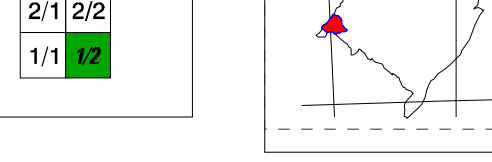
Divisão Público-Administrativa		NOME	
Distrito	Subdistrito		
43224000		URUGUAIANA	
43224001		ÁGUA AMARELA	
43224002		PLANÇO ALTO	
43224003		SÃO MARCOS	
43224005		VERTENTES	

Localização do município no Mapeamento Sistemático



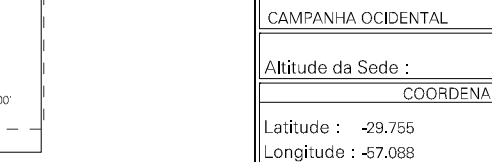
Fonte: Mapa Índice do Brasil - IBGE

Articulação das Partes do Mapa



Fonte: Mapa Índice do Brasil - IBGE

Localização no Estado



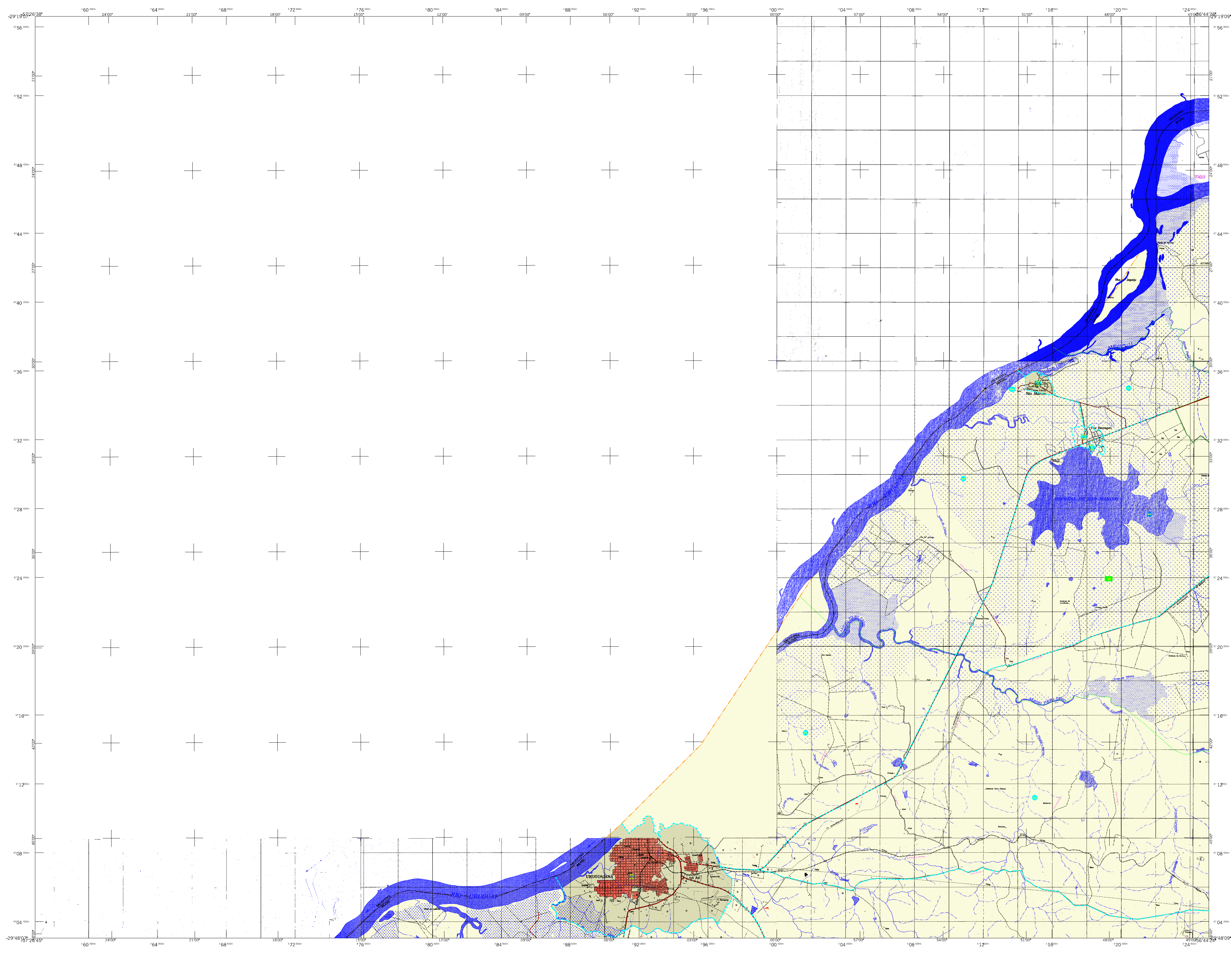
Fonte: Mapa Índice do Brasil - IBGE

Uruguaiana-RS

ASPECTOS FÍSICOS	
Microrregião:	SUDESTE RIOGRANDENSE
Mesorregião:	CAMPESINA OCCIDENTAL
Área de Saúde:	Área: 5.711,4 Km ²
Coordenadas da SCSF:	
Latitude:	-29,756 E: 49-49
Longitude:	-53,268 N: 6-08347
	57

IMPLEMENTAÇÃO	
Coordenação Técnica:	CCAR
Coordenação Temática:	CELTE
Coordenação de Símbolos Temáticos:	
Unidades Produtoras:	
Unidades Estaduais do IBGE:	
Elaboração:	
Centro de Documentação e Disseminação de Informação:	CDM

CRONOLOGIA	
MALHA TERRITORIAL	2007
EDIÇÃO	26-09-2007
Informações técnicas e documentação básica e atualização:	Consultar Metadados



CONVENÇÕES CARTOGRÁFICAS

Elementos Altimétricos: Plano trigonométrico, Referência de nível, Ponto astronômico, Ponto barométrico, Cota comprovada, Superfície deformada, Aveia.

Elementos de Hidrografia: Curso de água intermitente, Lago ou lagoa intermitente, Terreno sujeito a inundação, Salina, Dique ou diâmetro, Poço, Iguaçu, Nascente, Rápidos e cachoeiras grandes, Rápidos e cachoeiras pequenas, Rocha submersa e a descoberto, Molho e represa: terra e alvenaria, Ancoradouro, Rio seco ou de alívio, Recife rochoso.

LIMITES: Internacional, interestadual, intermunicipal, áreas especiais.

Atualizações Cartográficas: Levantamentos por GPS e/ou imagens de Satélites, Lançamento aproximado sem comprovação cartográfica.

MAPA MUNICIPAL ESTATÍSTICO

Divisão Público-Administrativa

GEOCÓDIGO	NOME
43224000	URUGUAIANA
43224001	ÁDAMO AMARAL
43224002	PLANO ALTO
43224003	SÃO MARCOS
43224005	VEREDANTES

SISTEMA DE PROJEÇÃO UTM
Origem da cartabreagem UTM: Equador e Meridiano 07 WGS
Adcessões são constantes de 1000 e 500 km respectivamente
DATUM HORIZONTAL: SAD-69

Este produto integra a coleção de mapas municipais gerada de forma semi-automatizada, a partir da junção das folhas do Mapeamento Sistemático Brasileiro produzidas pelo IBGE. O uso de imagens, em formato raster, e vetor, de origem não IBGE, não garante a precisão dos dados apresentados, sendo necessário a verificação dos dados de campo e a correção dos elementos cartográficos.

MINISTÉRIO DO PLANEJAMENTO, ORÇAMENTO E GESTÃO
INSTITUTO BRASILEIRO DE GEOGRAFIA E ESTATÍSTICA
A DIRETORIA DE GEOCENÓTIPOS, AGRICULTURA E GESTÃO DA COMUNICAÇÃO
AV. Brasil 15.671 - Paróde de Lucas
Rio de Janeiro-RJ, CEP 22.251-010

Escala 1 : 100.000

Localização do município no Mapeamento Sistemático: [Imagem]

Articulação das Partes do Mapa: [Imagem]

Localização no Estado: [Imagem]

Fonte: Mapa Índice do Brasil - IBGE

ASPECTOS FÍSICOS

Microrregião:	SUDOESTE RIOGRANDENSE
Mesorregião:	CAMPANHA OCCIDENTAL
Área da Sede:	Área: 5.711,4 Km²
Coordenadas da Sede:	Latitude: -29,756 E: -49,480 Longitude: -53,268 N: 6,98347
MC:	57

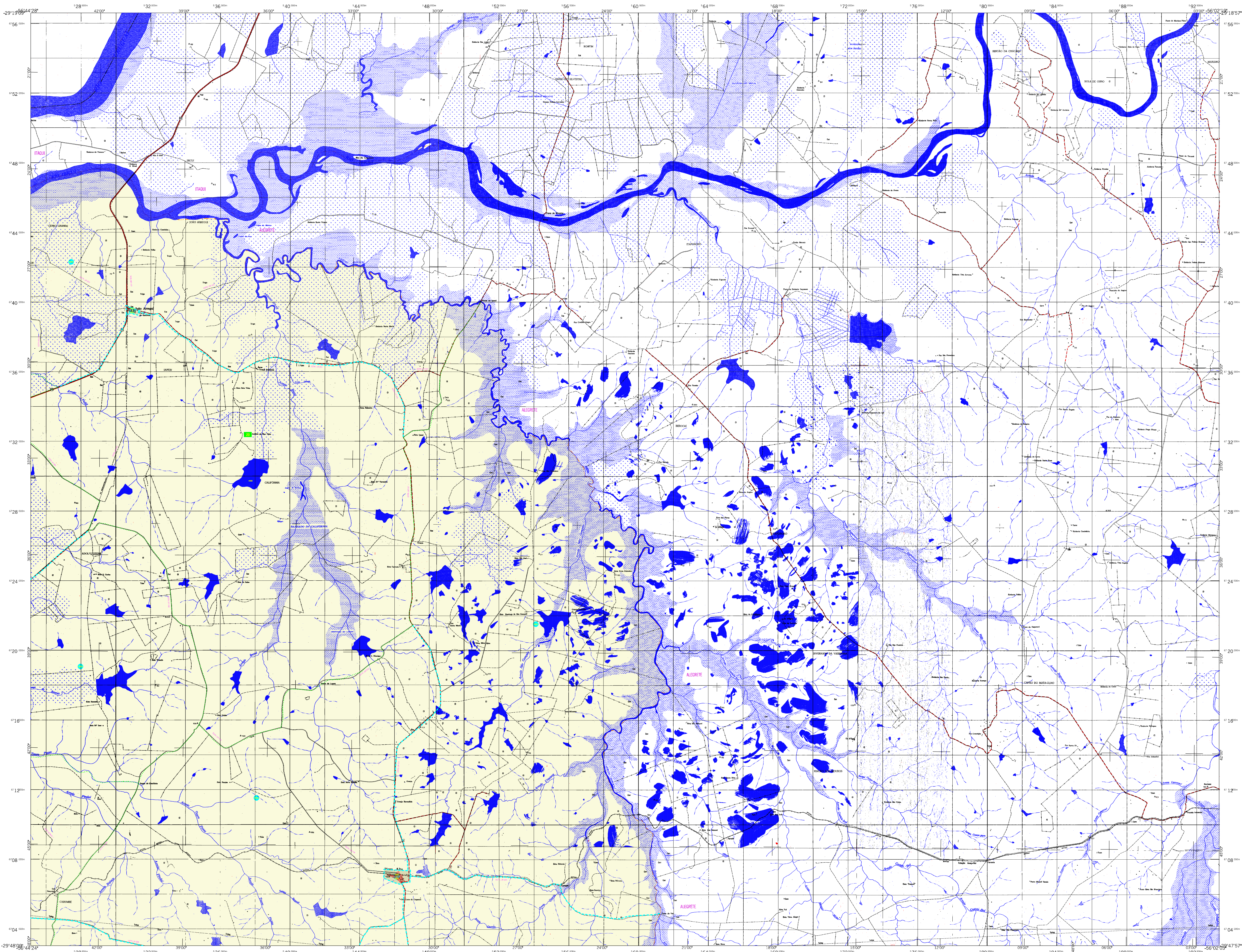
IMPLEMENTAÇÃO

Coordenação Técnica:	CCAR
Coordenação Temática:	CETE
Coordenação de Símbolos Temáticos:	CETE
Unidades Produtoras:	Unidades Estaduais do IBGE
Elaboração:	Centro de Documentação e Disseminação da Informação
CDM:	

CRONOLOGIA

MALHA TERRITORIAL:	2007
EDIÇÃO:	26-09-2007
Informações técnicas e documentação básica e atualização:	Consultar Metadados

Mapa Digital em PDF



LEGENDA PLANIMÉTRICA

- Alagadiços
- Alinhamento de ventos
- Alinhamento de água
- Alinhamento de emergência
- Alinhamento de energia
- Alinhamento teleférico
- Alinhamento de estrada
- Alinhamento de estrada federal/estadual
- Alinhamento de estrada municipal
- Alinhamento de estrada estadual
- Alinhamento de estrada federal/estadual
- Alinhamento de estrada municipal
- Alinhamento de estrada estadual

CONVENÇÕES CARTOGRÁFICAS

ELEMENTOS ALTIMÉTRICOS

- Ponto trigonométrico
- Ponto astronômico
- Cota comprovada
- Superfície deformada
- Avião
- Carro
- Trilho
- Avião
- Carro
- Trilho

ELEMENTOS DE HIDROGRAFIA

- Curso de água intermitente
- Lago ou lagoa intermitente
- Terreno sujeito a inundação
- Canal ou pântano
- Poço artesiano
- Riacho e cataras grandes
- Riacho e cataras pequenas
- Rocha submersa e a descoberto
- Molha e represa: terra e alvenaria
- Ancoradouro, Rio seco ou de alívio
- Rede rochosa

Limites Temáticos		
Limite Distrital	Sub-Distrital	Sector Censitário
05	06	07

MAPA MUNICIPAL ESTATÍSTICO

Escala 1:100.000

SISTEMA DE PROJEÇÃO UTM
Datum de referência: UTM Equador e Meridiano (7) WGS
Acessões em coordenadas do 1000 a 100 km respectivamente
DATUM HORIZONTAL: SAD-69

MINISTÉRIO DO PLANEJAMENTO, ORÇAMENTO E GESTÃO
A DIRETORIA DE GEOCÓDIGOS atua e gerencia a comunicação
em nível de informações estatísticas.
Av. Brasil 15.671 - Pavão de Luso
Rio de Janeiro/RJ - CEP 20.040-001
© IBGE - DIRETORIA DE PRODUÇÃO DE MATERIAIS

Divisão Público-Administrativa	
GEOCÓDIGO	NOME
43224000	URUGUAIANA
43224001	ALTO ALEGRETE
43224002	ALTO ALEGRETE
43224003	ALTO ALEGRETE
43224004	ALTO ALEGRETE
43224005	ALTO ALEGRETE

Localização do município no Mapeamento Sistemático

Articulação das Partes do Mapa

2/1
1/1 1/2

Localização no Estado

Uruguaiana-RS

ASPECTOS FÍSICOS

Microrregião: RIBURONENSE
Município: URUGUAIANA
Folha da Seda: 5711.4 Km²

Coordenadas do SISE: Área: 5711,4 Km²
Latitude: -29,755 E: 49,480 NC
Longitude: -53,068 N: 6,98347 57

IMPLEMENTAÇÃO

Coordenação Técnica: CCAR
Coordenação Temática: CITE
Coordenação de Simbologia Temática: CITE
Unidades Produtoras: Unidades Estaduais do IBGE
Elaboração: Centro de Documentação e Disseminação de Informação CDDI

CRONOLOGIA	
MAIHA TERRITORIAL	2007
EDIÇÃO	26-09-2007
Informações técnicas e documentação (título e atualização)	Consultar Metadados