

MAPA MUNICIPAL ESTATÍSTICO

Vacaria-RS

ELEMENTOS PLANIMÉTRICOS

- Edificações: Igreja, Escola, Mina, Moinho de vento, Molho de água, Campo de emergência, Farol, Localidades
- Linha transmissora de energia, Cerca, Linha telefônica
- Rodovias: auto-estrada pavimentada, sem pavimentação, sem pavimentação, caminho carroçável, trilha, caminho e picada, prefixo de estrada: estadual
- Ferrovias: bitola larga, bitola estreita

CONVENÇÕES CARTOGRÁFICAS

ELEMENTOS ALTIMÉTRICOS

- Ponto trigonométrico, Referência de nível
- Ponto astronômico, Ponto barométrico
- Cota comprorada
- Superfície deformada, Areia

ELEMENTOS DE HIDROGRAFIA

- Curso d'água intermitente
- Lago ou lagoa intermitente
- Tanque sujeito a inundação, Safra
- Saiajo ou pântano
- Poço (lagal), Nascente
- Rápidos e cachoeiras grandes
- Rápidos e cachoeiras
- Rocha submersa e a descoberto
- Molhe e represa; terra e alvenaria
- Ancoradouro, Rio seco ou de aluvião
- Recife rochoso

| Convenções Temáticas | | | |
|----------------------|---------------|-------------------|---------------|
| Limites: Distrital | Sub-Distrital | Sector Censitário | Sector Urbano |
| | | | |
| 05 | 06 | 07 | 08 |

- #### LIMITES
- internacional
 - interdistrital
 - intermunicipal
 - áreas especiais

Escala 1 : 100.000

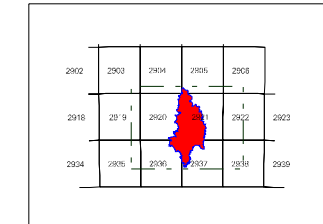
SETEMA DE PROJEÇÃO UTM
Origem do alinhamento UTM Equador e Meridiano 51 WIG.
Acuidades são constantes de 10.000 a 500 km respectivamente
DATUM HORIZONTAL: SACS 89

Este produto integra a coleção de mapas municipais produzida e atualizada pelo IBGE, em formato raster, em parceria com o Município de Vacaria, RS, com atualização proveniente de diversas fontes, sem tratamento plano de projeção e correção dos elementos cartográficos.

MINISTÉRIO DO PLANEJAMENTO, ORÇAMENTO E GESTÃO
INSTITUTO BRASILEIRO DE GEOGRAFIA E ESTATÍSTICA
A DIRETORIA DE GEODÉSIA, SIG e INFORMAÇÃO GEBRISA é gerida pela comissão de Trabalho de Atualização de Dados do Município de Vacaria, RS, sob a coordenação de: **Dir. de Atualização de Dados** - CEP 21.241-05

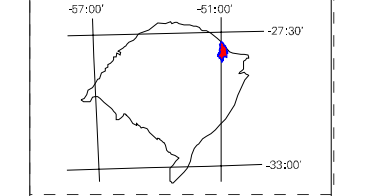
| Divisão Político-Administrativa | | NOME | |
|---------------------------------|----------|-------------------|--|
| GEOCÓDIGO | DISTRITO | Sub-Distrito | |
| 432250905 | VACARIA | RELA VISTA | |
| 432250907 | VACARIA | CAPÃO DA BARRANCA | |
| 432250908 | VACARIA | COILHIA GRANDE | |
| 432250910 | VACARIA | ESTRELA | |
| 432250990 | VACARIA | RETUVALDO | |

Localização do município no Mapeamento Sistemático

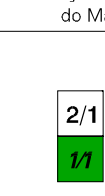


Fonte: Mapa Índice do Brasil - IBGE

Localização no Estado

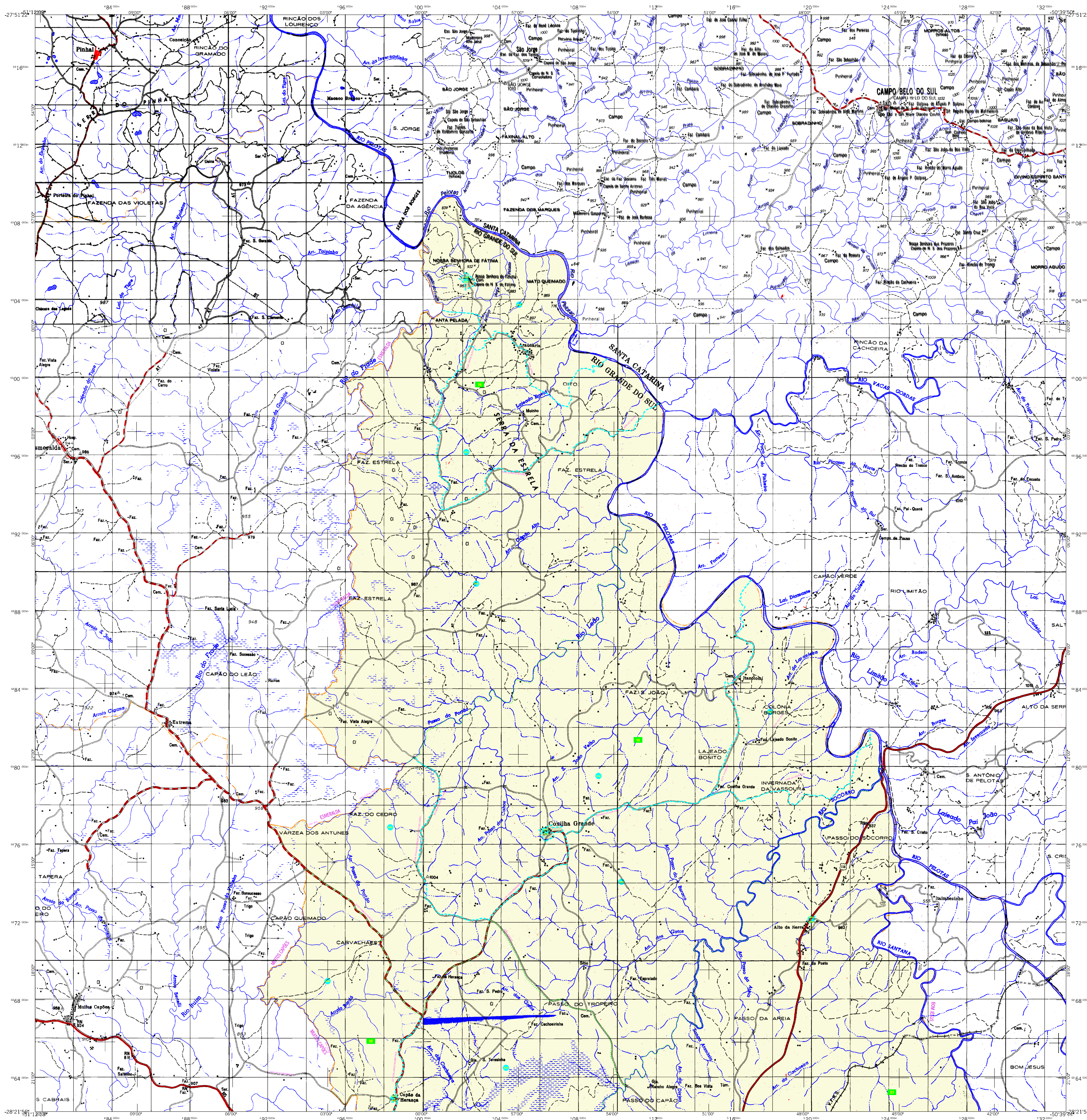


Articulação das Partes do Mapa



| ASPECTOS FÍSICOS | |
|---|--|
| Mesorregião: | NOROESTE RIO-GRANDENSE |
| Microrregião: | VACARIA |
| Altitude da Sede: | Área: 2122,9 Km ² |
| COORDENADAS DA SEDE | |
| Latitude: -28,512 | E: 508468 |
| Longitude: -50,894 | N: 694865 |
| M.C. 51 | |
| CRONOLOGIA | |
| MALHA TERRITORIAL: | 2007 |
| EDIÇÃO: | 26-09-2007 |
| Informações relativas à documentação histórica e atualização. Consultar Metadados | |
| IMPLEMENTAÇÃO | |
| Coordenação Técnica: | CCAR |
| Coordenação Temática: | CGTE |
| Coordenação de Estruturas Territoriais: | |
| Unidades Produtoras: | Unidades Estaduais do IBGE |
| Elaboração: | Centro de Documentação e Disseminação de Informação - CDDI |

ATUALIZAÇÕES CARTOGRÁFICAS
COR MAGENTA - Levantamentos por GPS e/ou Imagens de Satélites
COR VERDE - Lançamento aproximado sem comprovação cartográfica



MAPA MUNICIPAL ESTATÍSTICO

Vacaria-RS

ELEMENTOS PLANIMÉTRICOS

- Edificações: Igreja, Escola, Mina, Moinho de vento, Molino de água, Campo de emergência, Farol, Localidades.
- Linha transmissora de energia, Cerca, Linha telefônica.
- Rodovias: auto-estrada pavimentada, sem pavimentação, sem pavimentação, caminho carroçável, trilha, caminho e picada, prefixo de estrada: federal, estadual.
- Ferrovias: bitola larga, bitola estreita.

ELEMENTOS ALTIMÉTRICOS

- Ponto trigonométrico, Referência de nível, Ponto astronômico, Ponto barométrico, Cota comprovada, Superfície deformada, Areia.

ELEMENTOS DE HIDROGRAFIA

- Curso d'água intermitente, Lago ou lagoa intermitente, Tanque sujeito a inundação, Safra, Sítio ou pastoreio, Poço (lagar), Nascente, Rápidos e cachatas grandes, Rápidos e cachatas, Rocha submersa e a descoberto, Molhe e represa: terra e alvenaria, Arconduro, Rio seco ou de aluvão, Recife rochoso.

CONVENÇÕES CARTOGRÁFICAS

CONVENÇÕES TEMÁTICAS

| Identificação | 05 | 06 | 07 | 08 |
|--------------------------------|----|----|----|----|
| Distrito | | | | |
| Sub-Distrito | | | | |
| Sector Rural | | | | |
| Sector Urbano Aglomerado Rural | | | | |

ATUALIZAÇÕES CARTOGRÁFICAS

COR MAGENTA - Levantamentos por GPS e/ou Imagens de Satélites
COR VERDE - Lançamento aproximado sem comprovação cartográfica

CONVENÇÕES CARTOGRÁFICAS

CONVENÇÕES TEMÁTICAS

LIMITES

- internacional
- intermunicipal
- interdistrital
- setorial
- especiais

Divisão Política-Administrativa

| Distrito | Subdistrito | NOME |
|-----------|------------------|------|
| 432250905 | VACARIA | |
| 432250907 | RELA VISTA | |
| 432250908 | CAPÃO DA BANANCA | |
| 432250910 | COXILHA GRANDE | |
| 432250920 | ESTRELA | |
| 432250940 | RETUMGADO | |

ESCALA 1 : 100.000

SISTEMA DE PROJEÇÃO UTM
Origem da submeridiana UTM: Equador e Meridiano 51 WIG.
Acionadas as constantes de 10.000 e 500 km respectivamente.
DATUM HORIZONTAL: SAD 69

MINISTÉRIO DO PLANEJAMENTO, ORÇAMENTO E GESTÃO
INSTITUTO BRASILEIRO DE GEOGRAFIA E ESTATÍSTICA
A CRIEÇÃO DE GEOCÓDIGOS é de responsabilidade do usuário.
Este produto integra a coleção de mapas municipais produzida pelo IBGE, 5000 em número, em formato raster em vetor e de Malha Municipal Digital (MMD), com atualização proveniente de diversas fontes, sem tratamento pleno de integração e compatibilização dos elementos cartográficos.

Localização do município no Mapeamento Sistemático

Localização no Estado

Articulação das Partes do Mapa

ASPECTOS FÍSICOS

Mesorregião: NOROESTE RIOGRANDENSE
Microrregião: VACARIA
Área: 2122,9 Km²
Altitude da Sede: COORDENADAS DA SEDE
Latitude: -28,512 E: 508468 M: 51
Longitude: -50,894 N: 694865

CRONOLOGIA

| | |
|--|---------------------|
| MALHA TERRITORIAL | 2007 |
| EDIÇÃO | 28-08-2007 |
| Informações relativas à documentação histórica e atualização | Consultar Metadados |

IMPLEMENTAÇÃO

Coordenação Técnica: CCAR
Coordenação Temática: CETF
Coordenação de Estatísticas Temáticas: CETF
Unidades Produtoras: Unidades Estaduais do IBGE
Elaboração: Centro de Documentação e Disseminação da Informação - CDDI

ASPECTOS FÍSICOS

Mesorregião: NOROESTE RIOGRANDENSE
Microrregião: VACARIA
Área: 2122,9 Km²
Altitude da Sede: COORDENADAS DA SEDE
Latitude: -28,512 E: 508468 M: 51
Longitude: -50,894 N: 694865

CRONOLOGIA

| | |
|--|---------------------|
| MALHA TERRITORIAL | 2007 |
| EDIÇÃO | 28-08-2007 |
| Informações relativas à documentação histórica e atualização | Consultar Metadados |

IMPLEMENTAÇÃO

Coordenação Técnica: CCAR
Coordenação Temática: CETF
Coordenação de Estatísticas Temáticas: CETF
Unidades Produtoras: Unidades Estaduais do IBGE
Elaboração: Centro de Documentação e Disseminação da Informação - CDDI