

## MAPA MUNICIPAL ESTATÍSTICO

### CONVENÇÕES CARTOGRÁFICAS

- ELEMENTOS PLANIMÉTRICOS**
- Edificações: Igreja, Escola, Mina, Molino de vento, Molino de água, Campo de emergência, Farol, Localidades
  - Linha transmissora de energia, Cerca, Linha telefônica
  - Rodovias: auto-estrada pavimentada, sem pavimentação, caminho carroçável, trilha, caminho e picada, prefixo de estrada: federal, estadual
  - Ferrovias: bitola larga, bitola estreita
- ELEMENTOS ALTIMÉTRICOS**
- Ponto trigonométrico, Referência de nível, Ponto astronômico, Ponto barométrico, Cota comprovada, Superfície deformada, Área
- ELEMENTOS DE HIDROGRAFIA**
- Curso d'água intermitente, Lago ou lagoa intermitente, Terreno sujeito a inundação, Salina, Brejo ou pântano, Poço (água), Nascente, Rápidos e cachoeiras, Rochas submersas e a descoberto, Molhe e represa: terra e alvenaria, Ancoradouro, Rio seco ou de aluvão, Recife rochoso
- CONVENÇÕES TEMÁTICAS**
- Limites: Distrital, Sub-Distrital, Setor Censitário
  - Identificação: Setor Rural, Setor Urbano, Aglomerado Rural
- LIMITES**
- internacional, intermunicipal, intermunicipal, áreas especiais

Escala 1 : 50.000

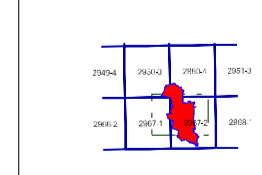
SISTEMA DE PROJEÇÃO UTM  
Origem da quilometragem UTM: Equador e Meridiano 51 WG;  
Acrescidas as constantes de 10.000 e 500 Km respectivamente.  
DATUM HORIZONTAL: SAD 69

Este produto integra a coleção de mapas municipais gerados de forma automatizada, a partir da junção das folhas de Mapeamento Sistemático produzidas pelo IBGE, DSE e outros, em formato raster e/o vetorial e da Malha Municipal Digital do IBGE, com atualização proveniente de diversas fontes, sem tratamento pleno de integração e completude dos elementos cartográficos.

MINISTÉRIO DO PLANEJAMENTO, ORÇAMENTO E GESTÃO  
INSTITUTO BRASILEIRO DE GEOGRAFIA E ESTATÍSTICA  
A DIRETORIA DE GEOCIÊNCIAS agrupa a gerência de comunicação de dados ou orientações verificadas neste mapa.  
Av. Brasil, 15.071 - Parada da Lucas  
Rio de Janeiro-RJ - CEP 21.244-861  
©2007 - Instituto Brasileiro de Geografia e Estatística

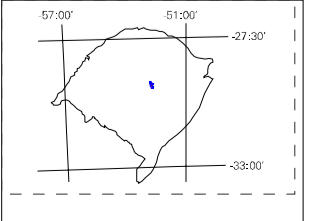
| Divisão Político-Administrativa |             | NOME        |  |
|---------------------------------|-------------|-------------|--|
| GEOCÓDIGO                       | Subdistrito |             |  |
| 432253305                       |             | VALE DO SOL |  |

Localização do município no Mapeamento Sistemático

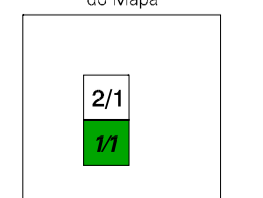


Fonte: Mapa Índice do Brasil - IBGE

Localização no Estado

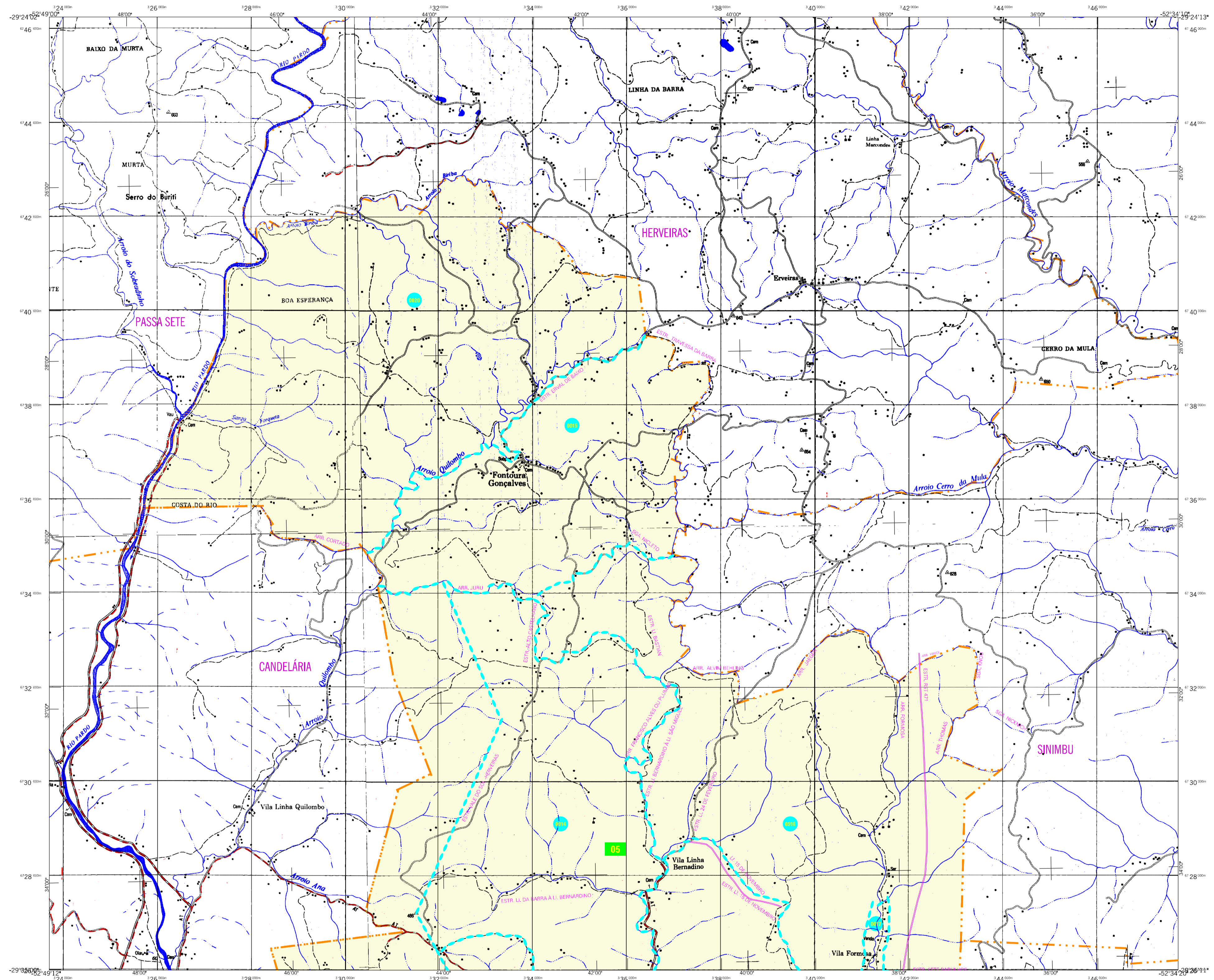


Articulação das Partes do Mapa



### Vale do Sol-RS

| ASPECTOS FÍSICOS  |  |
|---|--|
| Mesorregião:  | CENTRO ORIENTAL RIO-GRANDENSE                              |
| Microrregião:   | SANTA CRUZ DO SUL  |
| Altitude da Sede:   | Área: 328,2 Km <sup>2</sup>                                |
| COORDENADAS DA SEDE                                       |  |
| Latitude: -29,804   | E: 51,37025  |
| Longitude: -52,883  | N: 6723899   |
| CRONOLOGIA  |  |
| MALHA TERRITORIAL   | 2007   |
| EDIÇÃO  | 05-10-2007   |
| Informações relativas à documentação básica e atualização |  |
| Consultar Metadados                                       |  |
| IMPLEMENTAÇÃO   |  |
| Coordenação Técnica:                                      | CCAR   |
| Coordenação de Cartografia:                               | CETE   |
| Coordenação de Estruturas Territoriais:                   |  |
| Unidades Produtoras:                                      | Unidades Estaduais do IBGE                                 |
| Desempenho:   | Centro de Documentação e Disseminação de Informação (CDDI) |



## MAPA MUNICIPAL ESTATÍSTICO

### ELEMENTOS PLANIMÉTRICOS

- Edificações: Igreja, Escola, Mina, Molino de vento, Molino de água, Campo de emergência, Farol, Localidades
- Linha transmissora de energia, Cerca, Linha telefônica
- Rodovias: auto-estrada pavimentada, sem pavimentação, caminho carroçável, trilha, caminho e picada, prefixo de estrada: federal, estadual
- Ferrovias: bitola larga, bitola estreita

### CONVENÇÕES CARTOGRÁFICAS

#### ELEMENTOS ALTIMÉTRICOS

- Ponto trigonométrico, Referência de nível
- Ponto astronômico, Ponto barométrico
- Cota comprovada
- Superfície deformada, Área

#### ELEMENTOS DE HIDROGRAFIA

- Curso d'água intermitente
- Lago ou lagoa intermitente
- Terreno sujeito a inundação, Salina
- Brejo ou pântano
- Poço (água), Nascente
- Rápidos e cataratas grandes
- Rápidos e cataratas
- Rocha submersa e o descoberto
- Molhe e represa: terra e alvenaria
- Ancoradouro, Rio seco ou de aluvião
- Recife rochoso

| Convenções Temáticas |                              |
|----------------------|------------------------------|
| Limites: Distrital   | [Padrão de pontos verdes]    |
| Sub-Distrital        | [Padrão de pontos amarelos]  |
| Sector Censitário    | [Padrão de pontos azuis]     |
| Isomilificação       |                              |
| Distrito             | [Padrão de pontos verdes]    |
| Sub-Distrito         | [Padrão de pontos amarelos]  |
| Sector Rural         | [Padrão de pontos azuis]     |
| Sector Urbano        | [Padrão de pontos vermelhos] |
| Agglomerado Rural    | [Padrão de pontos laranças]  |

**LIMITES**  
internacional  
intermunicipal  
intermunicipal  
áreas especiais

Escala 1 : 50.000

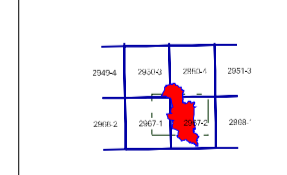
SISTEMA DE PROJEÇÃO UTM  
Origem da quilometragem UTM: Equador e Meridiano 51 WG;  
Acrescidas as constantes de 10.000 e 500 Km respectivamente.  
DATUM HORIZONTAL: SAD 69

Este produto integra a coleção de mapas municipais gerados de forma semiautomatizada, a partir da junção das folhas do Mapeamento Sistemático Brasileiro produzidas pelo IBGE, DSG e outros, em formato raster e/o vetorial e da Malha Municipal Digital do IBGE, com atualização proveniente de diversas fontes, sem tratamento pleno de integração e conclusão dos elementos cartográficos.

MINISTÉRIO DO PLANEJAMENTO, ORÇAMENTO E GESTÃO  
INSTITUTO BRASILEIRO DE GEOGRAFIA E ESTATÍSTICA  
A DIRETORIA DE GEOCIÊNCIAS agraciada a genêzica da comunicação de fôlhas ou cartões verificadas neste mapa.  
Av. Brasil, 15.071 - Paraisópolis  
Rio de Janeiro - RJ - CEP 21.241-611  
©IBGE - Todos os direitos reservados

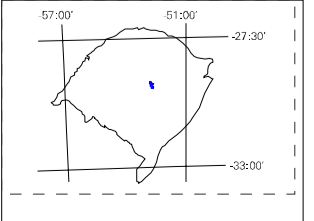
| Divisão Político-Administrativa |          | NOME        |
|---------------------------------|----------|-------------|
| GEOCÓDIGO                       | Distrito | Subdistrito |
| 432253355                       |          | VALE DO SOL |

### Localização do município no Mapeamento Sistemático

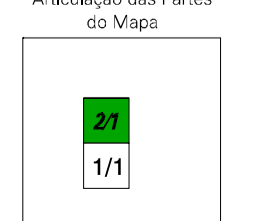


Fonte: Mapa Índice do Brasil - IBGE

### Localização no Estado



### Articulação das Partes do Mapa



### Vale do Sol-RS

| ASPECTOS FÍSICOS  |  |
|---|--|
| Mesorregião:  | CENTRO ORIENTAL RIO-GRANDENSE                              |
| Microrregião:   | SANTA CRUZ DO SUL  |
| Altitude da Sede:   | Área: 328,2 Km <sup>2</sup>                                |
| COORDENADAS DA SEDE                                       |  |
| Latitude: -29,804   | E: 337,025   |
| Longitude: -52,883  | N: 672,399   |
| Cronologia  |  |
| MALHA TERRITORIAL   | 2007   |
| EDIÇÃO  | 05-10-2007   |
| Informações relativas à documentação básica e atualização | Consultar Metadados  |
| IMPLEMENTAÇÃO   |  |
| Coordenação Técnica:                                      | CCAR   |
| Coordenação de Cartografia:                               | CETE   |
| Coordenação de Estruturas Territoriais                    | CETE   |
| Unidades Produtoras:                                      | Unidades Estaduais do IBGE                                 |
| Desseminação:   | Centro de Documentação e Disseminação de Informação (CDDI) |